



NOTA:
LE COORDINATE ESPRESSE IN METRI SONO RIFERITE ALLO "0" DI TRACCIAMENTO. LE QUOTE ALTIMETRICHE DELLE PLATEE SONO RIFERITE ALL'INTRADOSSO POSA DELLE FONDAZIONI, A CUI ANDRA' SOMMATO LO SPESSORE DEL MAGRONE.

COORDINATE OPERA OS02			
VERTICE	X	Y	Z
1	303353.84	106231.883	38.349
2	303359.292	106242.583	38.349
3	303364.678	106253.316	38.349
4	303370.001	106264.079	38.349
5	303375.264	106274.872	38.349
6	303380.471	106285.691	38.349
7	303385.625	106296.535	38.349
8	303390.73	106307.403	38.349
9	303395.788	106318.291	38.349
10	303400.802	106329.199	38.349
11	303405.776	106340.125	38.349
12	303410.713	106351.067	38.349
13	303415.617	106362.024	38.349
14	303420.489	106372.994	38.349
15	303425.333	106383.977	38.349
16	303430.153	106394.969	38.349
17	303434.952	106405.97	38.349
18	303439.733	106416.979	38.349
19	303444.5	106427.993	38.349
20	303449.255	106439.012	38.349
21	303454.002	106450.033	38.349
22	303458.745	106461.057	38.349
23	303463.485	106472.081	38.349
24	303467.041	106483.109	38.349
25	303470.004	106494.138	38.349
26	303473.708	106505.168	38.349
27	303477.444	106516.198	38.349
28	303481.189	106527.228	38.349
29	303484.948	106538.258	38.349
30	303488.706	106549.288	38.349
31	303492.465	106560.318	38.349
32	303496.224	106571.348	38.349
33	303500.000	106582.378	38.349
34	303503.776	106593.408	38.349
35	303507.552	106604.438	38.349
36	303511.328	106615.468	38.349
37	303515.104	106626.498	38.349
38	303518.880	106637.528	38.349
39	303522.656	106648.558	38.349
40	303526.432	106659.588	38.349
41	303530.208	106670.618	38.349
42	303533.984	106681.648	38.349
43	303537.760	106692.678	38.349
44	303541.536	106703.708	38.349
45	303545.312	106714.738	38.349
46	303549.088	106725.768	38.349
47	303552.864	106736.798	38.349
48	303556.640	106747.828	38.349
49	303560.416	106758.858	38.349
50	303564.192	106769.888	38.349

COORDINATE SCAVI OS02		
VERTICE	X	Y
1S	303353.559	106229.785
2S	303355.248	106230.339
3S	303362.031	106243.812
4S	303370.733	106261.698
5S	303379.175	106279.616
6S	303387.919	106297.455
7S	303396.403	106315.436
8S	303404.691	106333.538
9S	303412.899	106351.679
10S	303421.042	106369.875
11S	303429.288	106388.136
12S	303437.543	106406.447
13S	303445.802	106424.808
14S	303454.094	106443.219
15S	303462.351	106461.680
16S	303470.611	106480.191
17S	303478.871	106498.752
18S	303487.131	106517.363
19S	303495.391	106535.974
20S	303503.651	106554.585
21S	303511.911	106573.196
22S	303520.171	106591.807
23S	303528.431	106610.418
24S	303536.691	106629.029
25S	303544.951	106647.640
26S	303553.211	106666.251
27S	303561.471	106684.862
28S	303569.731	106703.473

LEGENDA MODIFICHE 10/10/2014
Individuazione falda.

NOTE GENERALI

- LE QUOTE ALTIMETRICHE SONO ESPRESSE IN METRI
- TUTTE LE MISURE SONO ESPRESSE IN CENTIMETRI
- TUTTI GLI ANGOLI SONO ESPRESSE IN GRADI CENTESIMALI
- GLI ANGOLI DI PIEGATURA E POSIZIONAMENTO DELLE BARRE SONO ESPRESSE IN GRADI SESSADESIMALI

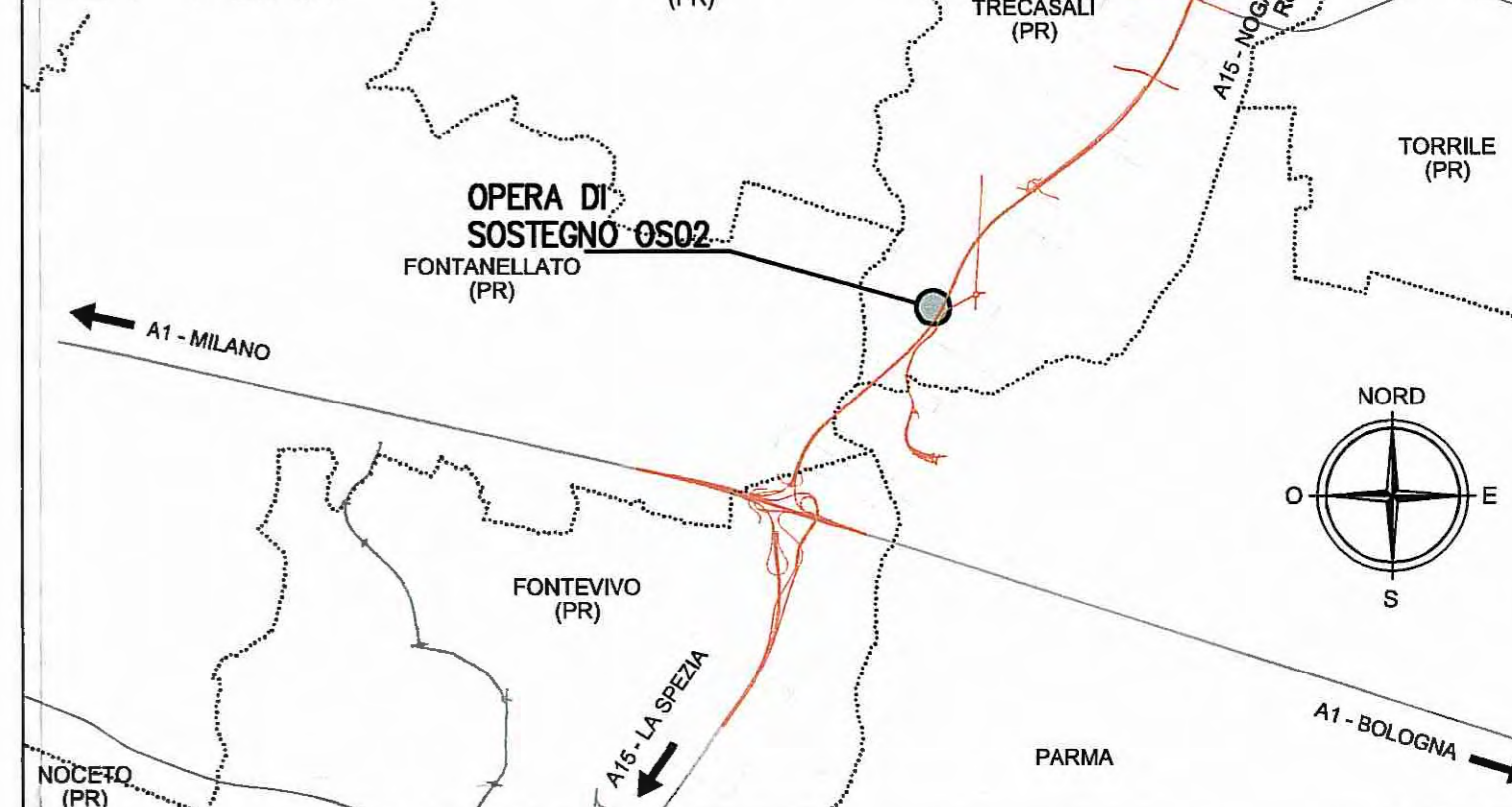
Opera	Sondaggio di riferimento	Quota falda da p.c. (m)	Quota falda m.s.l.m. (media)	Quota falda m.s.l.m. (massima)	Quota terreno m.s.l.m. (da sondaggio)	Quota terreno m.s.l.m. (minimo)	Quota fondo scavo m.s.l.m. (minimo)	Quota falda rispetto fondo scavo (m)
OS02	CC18 (2013)	1.20	38.38	38.38	39.58	39.00	38.20	no falda

L'EVENTUALE PRESENZA DI ACQUA NEL FONDO SCAVO VERRA' ASPORTATA CON L'AUSILIO DI POMPE

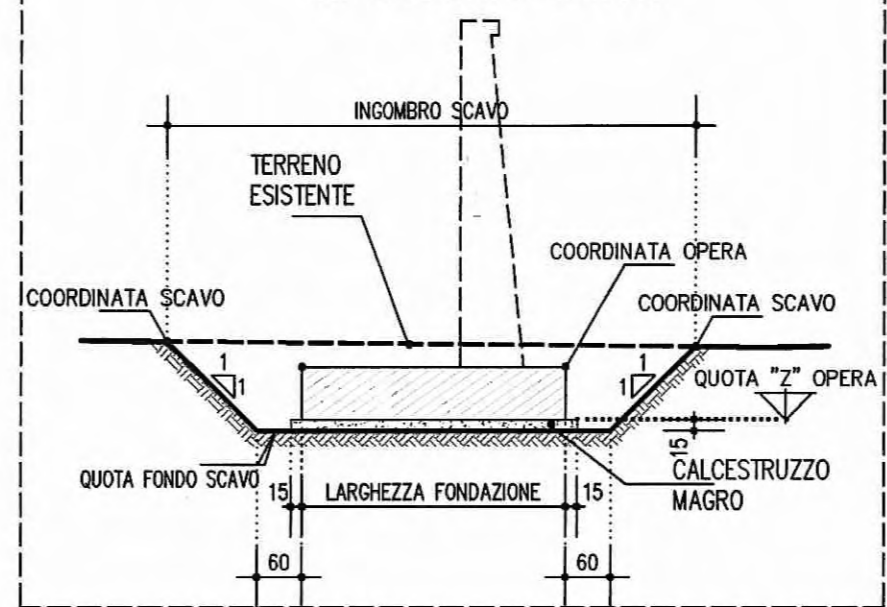
CARATTERISTICHE DEI MATERIALI

<p>CALCESTRUZZO MAGRO DI SOTTOFONDAZIONE CLASSE DI RESISTENZA MINIMA : C 12/15 ACQUINO IN BARRE PER C.A. : B450C solido controllato in stabilimento</p> <p>PER I MATERIALI CHE NON ESPRESSAMENTE INDICATO FARE RIFERIMENTO A QUANTO RIPORTATO NELLE RELAZIONI DI CALCOLO</p>	<p>CONGLOMERATO CEMENTIZIO: CLASSE DI RESISTENZA MINIMA : C 32 /40 CLASSE DI ESPOSIZIONE AMBIENTALE : XC4+XD1+XF2 CLASSE DI CONTENUTO CLORURI : 0.40 CLASSE DI CONSISTENZA : S4 DIMENSIONE AGGREGATO MASSIMA : 25mm COPRIFERRO : C = 50mm RAPPORTO A/C MAX : 0.50</p>	<p>MURI di sostegno</p>
--	---	-------------------------

KEY-PLAN



SEZIONE TRASVERSALE 1:100
TIPOLOGICO SCAVI



Committente:
AUTOCAMIONALE DELLA CISA S.p.A.
Via Camboara 26/A - Frazione Ponte Taro - 43015 NOCETO (PR)

Impresa Esecutrice:
PIZZAROTTI
FONDATA NEL 1910

AUTOSTRADA DELLA CISA A15
RACCORDO AUTOSTRADALE A15/A22
CORRIDOIO PLURIMODALE TIRRENO-BRENNERO
RACCORDO AUTOSTRADALE FRA L'AUTOSTRADA DELLA CISA-FONTEVIVO (PR)
E L'AUTOSTRADA DEL BRENNERO-NOGAROLE ROCCA (VR). I LOTTO.
C.U.P. G61B0400060008 C.I.G. 307068161E

PROGETTO ESECUTIVO

AUTOCAMIONALE DELLA CISA S.p.A.
Il Direttore TIBRE: *[Signature]* Il Responsabile del Procedimento: *[Signature]* Il Presidente: *[Signature]*

Il Responsabile dei lavori: *[Signature]*

IMPRESA PIZZAROTTI & C. S.p.A.
Il Direttore Tecnico: Il Responsabile di Progetto
Dot. Ing. Luca Bondarelli

Il Geologo:
NA

PROGETTAZIONE DI:
PIZZAROTTI
FONDATA NEL 1910

Il Progettista:
Ing. Fabio Nigrelli
Ordine degli Ingegneri della Provincia di Palermo n.3581

Coordinatore per la Sicurezza in fase di Progettazione:
Ing. Giovanni Maria Cepparotti
Ordine degli Ingegneri della Provincia di Viterbo n. 392

Consulenza specialistica a cura di:
NA

Progettista Responsabile Integrazione Prestazioni Specialistiche:
Impresa Pizzarotti
Ing. Pietro Mazzoli
Ordine degli Ingegneri della Provincia di Parma n.821

Titolo Elaborato:
**Asse principale
Opere di sostegno
Muro di sostegno - ATST - da prog. 2+682,503 a prog. 2+964,013
Pianta scavi e tracciamento**

Data Emisione Progetto:
18/03/2014

Scale:
1:200

NUM. IDENTIFICATIVO	CODICE COMMESSA	LOTTO	FINE	DATE	AMBITO	DEL. OPERA	NUM. OPERA	PARTE OPERA	TPO. DOC.	NUM. PROG. DOC.	REVISIONE
	RAAA	1	E	I	AP	OS	02	G	PL	002	B

B	10/10/2014	Intrufiora RINA prof. n°730 dal 08/09/2014	POLLICCI	NIGRELLI	MAZZOLI
A	27/08/2014	REMISSIONE PROGETTO ESECUTIVO	POLLICCI	NIGRELLI	MAZZOLI
Rev.	Data	DESCRIZIONE REVISIONE	Redatto	Controllato	Approvato