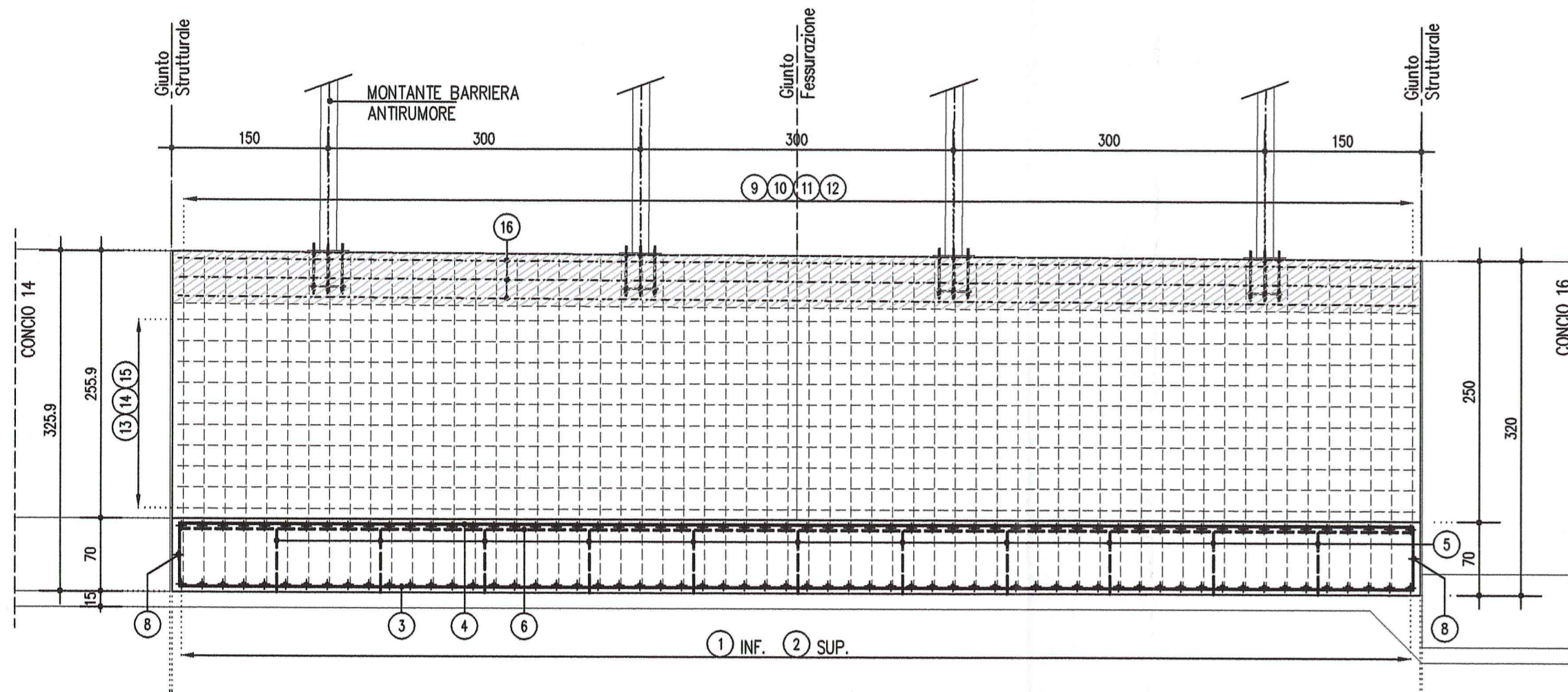


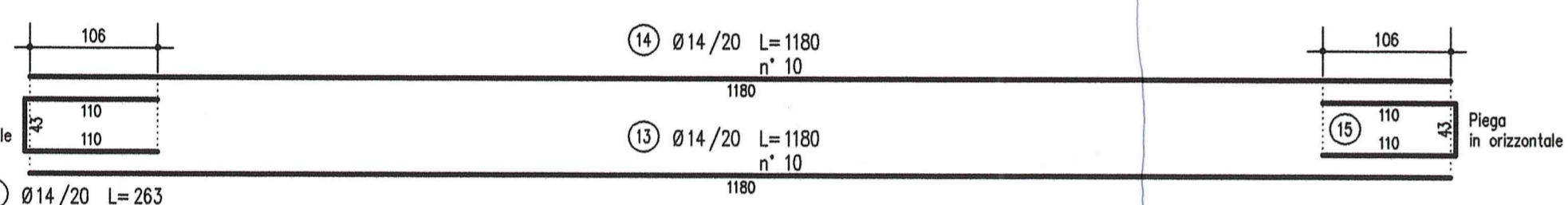
SEZIONE LONGITUDINALE 1:50



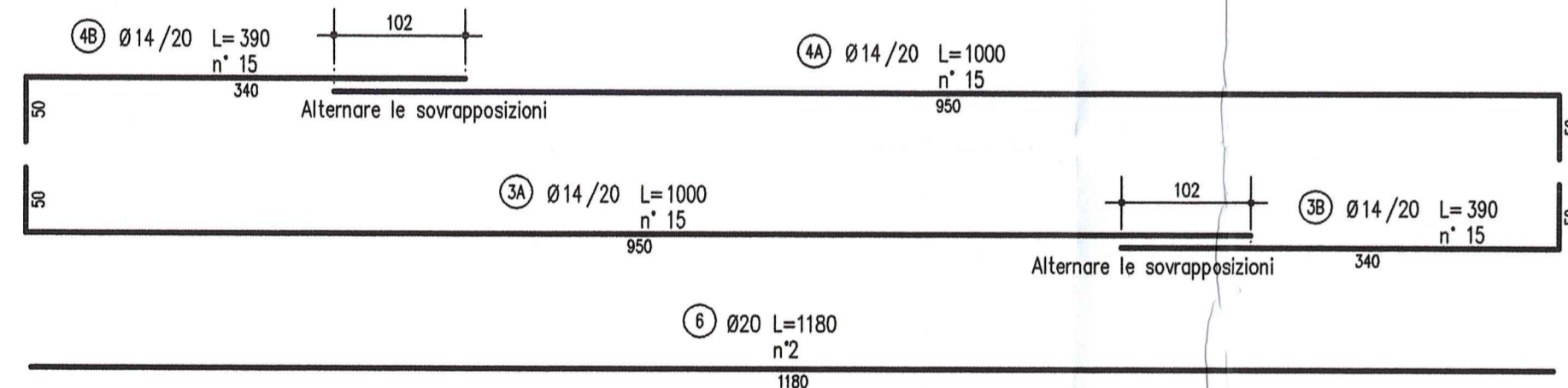
ARMATURA CORDOLO



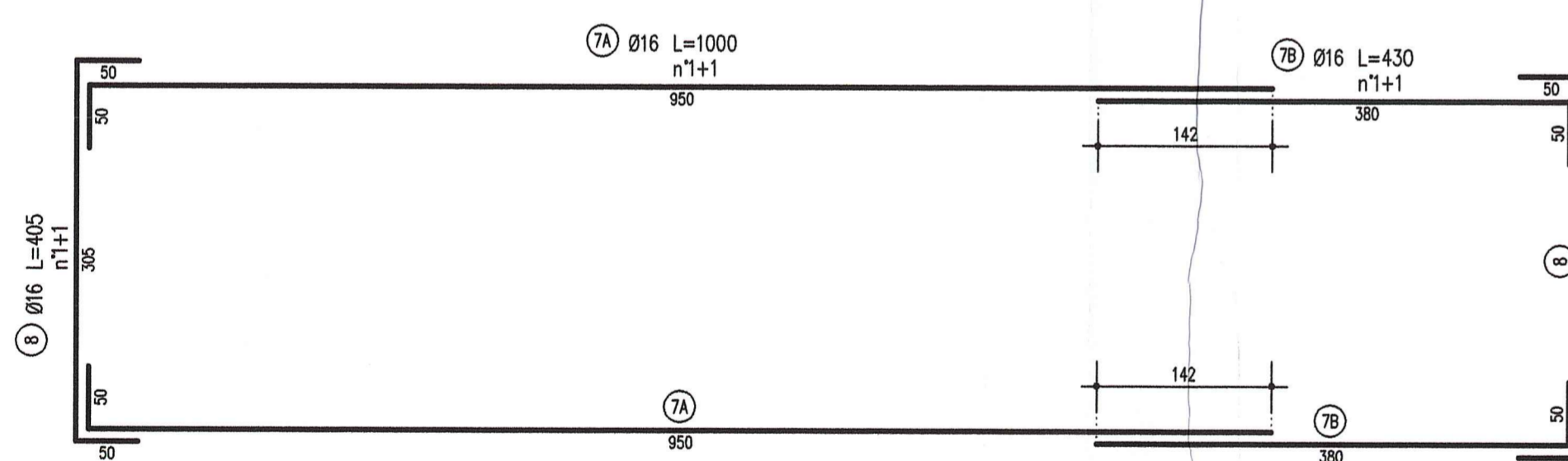
ARMATURA ELEVAZIONE CONCI



ARMATURA FONDAZIONE

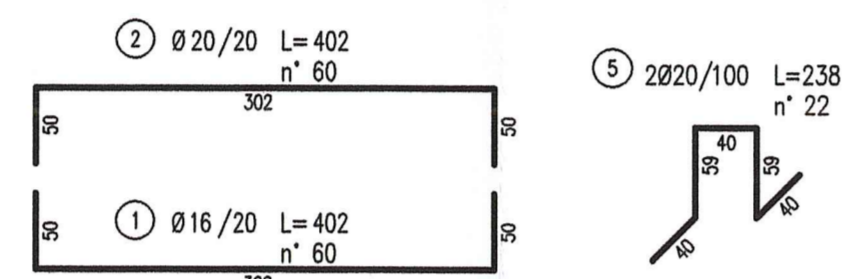
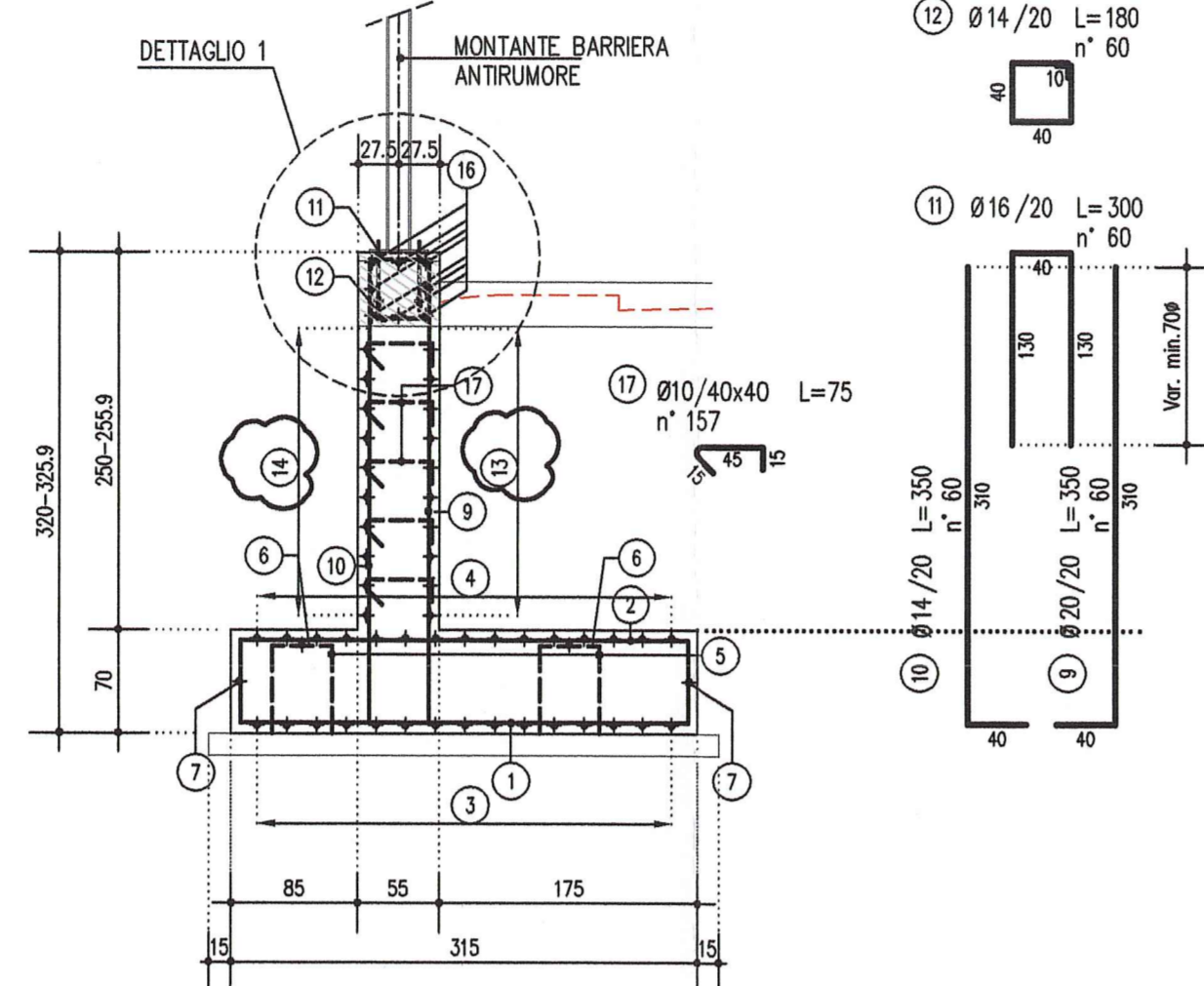


ARMATURA PERIMETRO FONDAZIONE

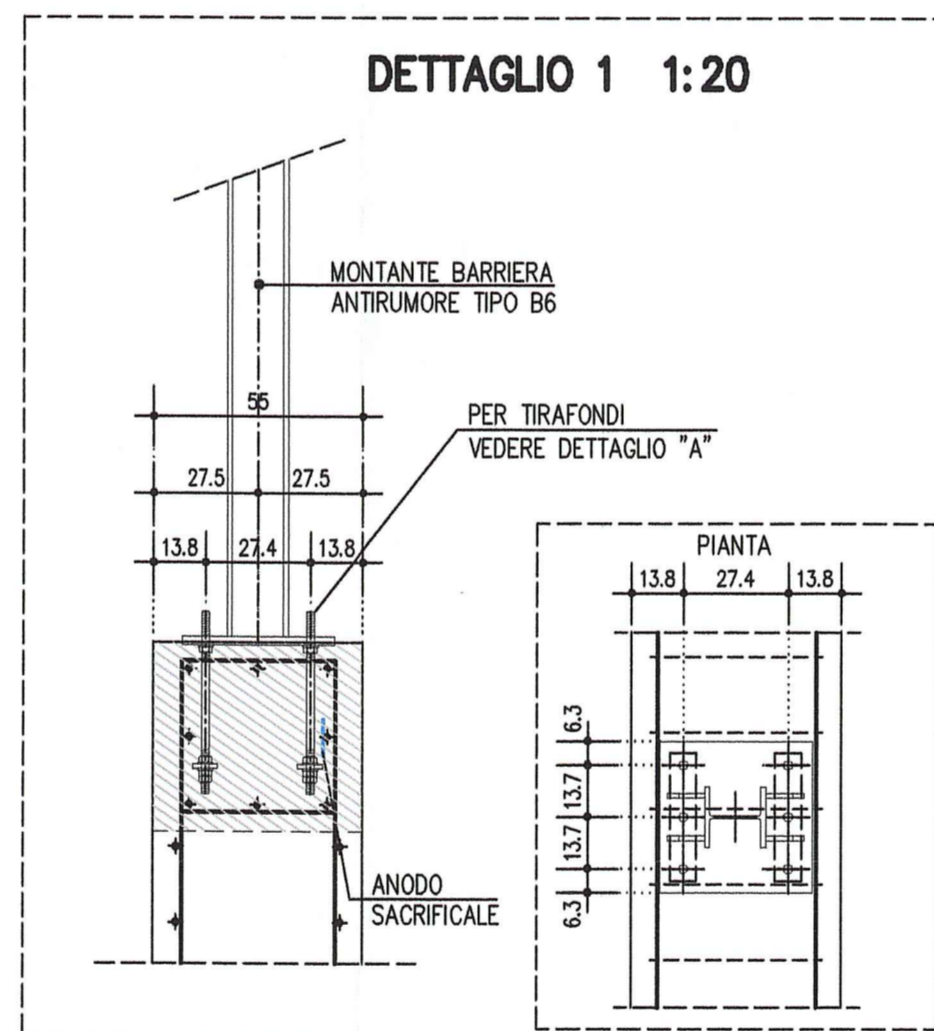


MURO TIPO 2 CONCIO 15

SEZIONE TRASVERSALE 1:50

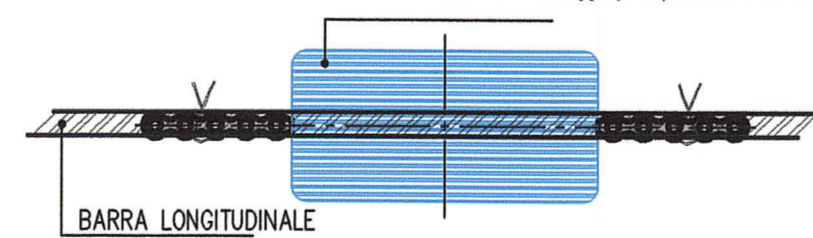


DETTAGLIO 1 1:20



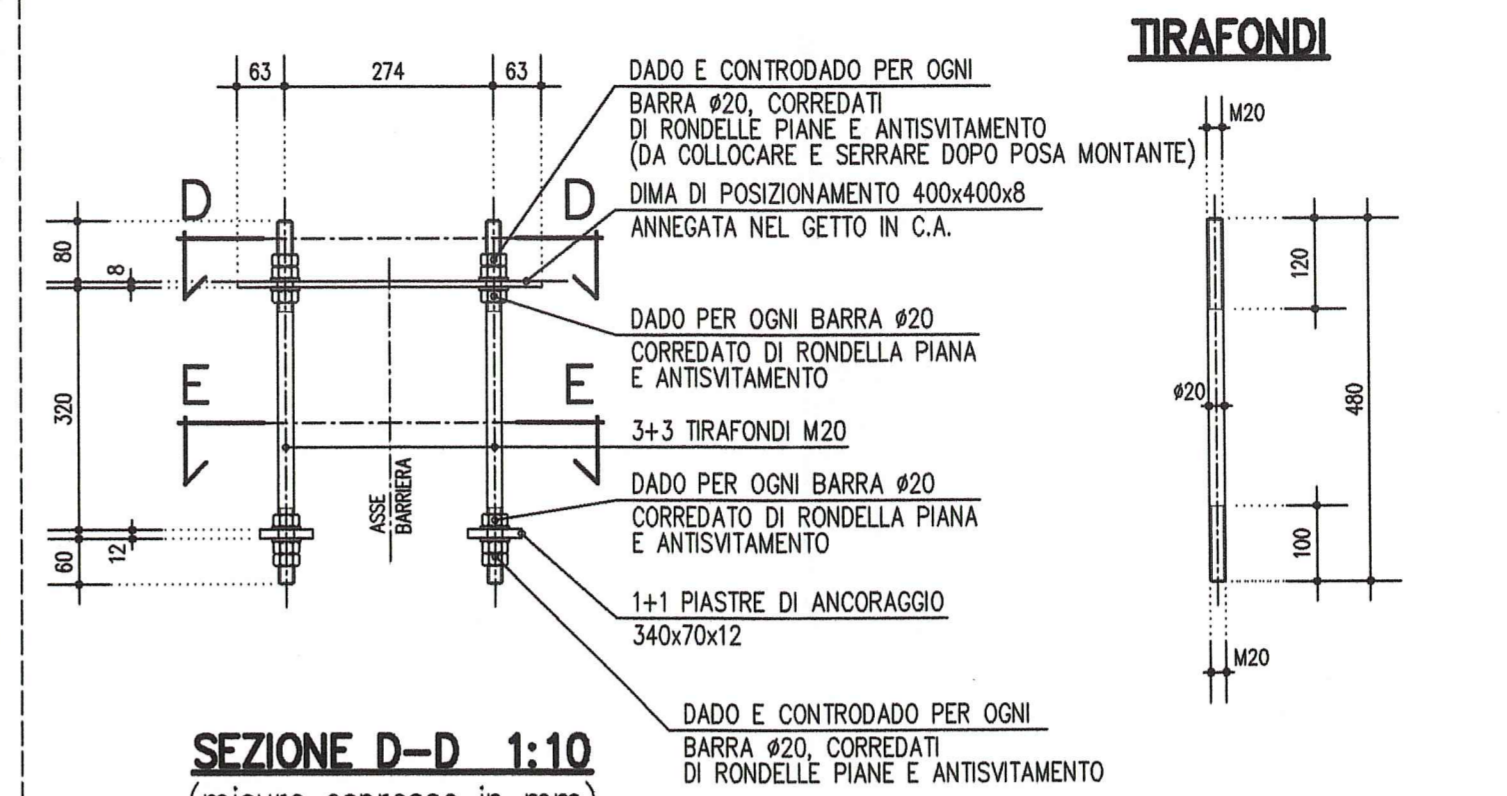
DETTAGLIO PROTEZIONE CATODICA BARRE CORDOLO 1:5

Anodi sacrificali tipo MAPESHIELD I 30/20. Prevedere l'installazione di anodi in quantità pari a n.1/80cm (incidenza circa 1,25 anodi/m). Gli anodi devono essere posizionati e fissati sulle barre d'armatura in modo che siano ben saldi e non possano muoversi durante le operazioni di ripristino. Devono essere legati sui ferri attraverso le connessioni metalliche, di cui è dotato l'anodo, con le apposite fascette. E' necessario assicurarsi che al di sotto dell'anodo rimanga sufficiente spazio per far penetrare la malta durante la fase applicativa; tale spazio non dovrà mai essere inferiore a 2-3 volte la dimensione massima dell'aggregato presente nella malta da ripristino.

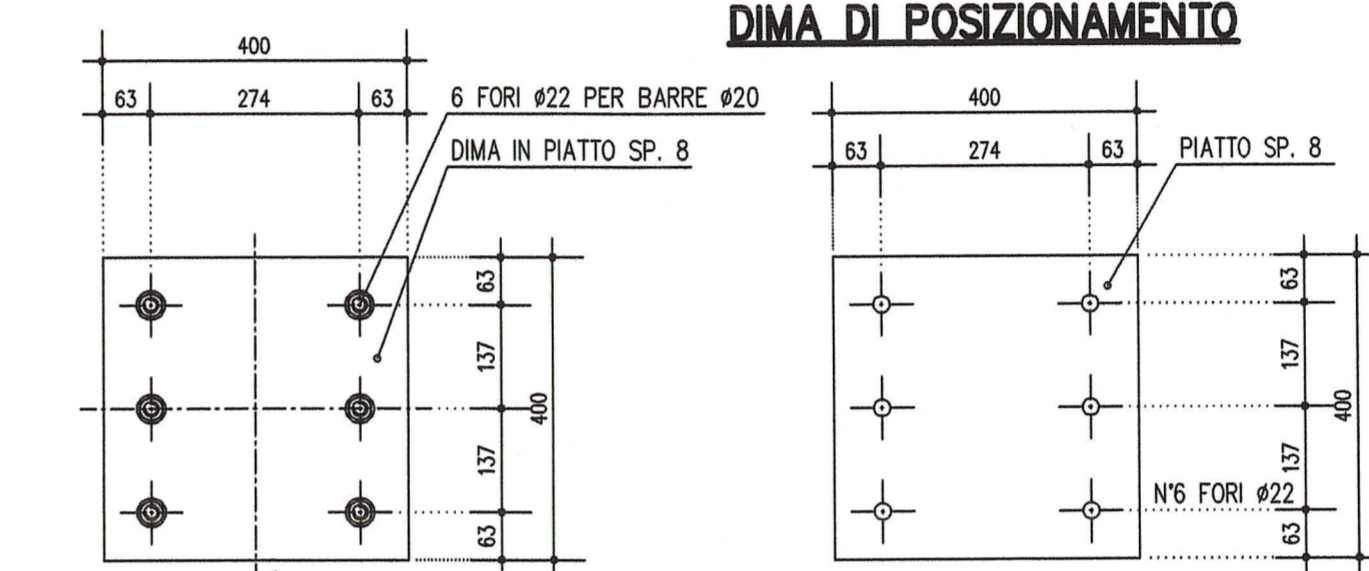


DETTAGLIO "A" - TIRAFONDI

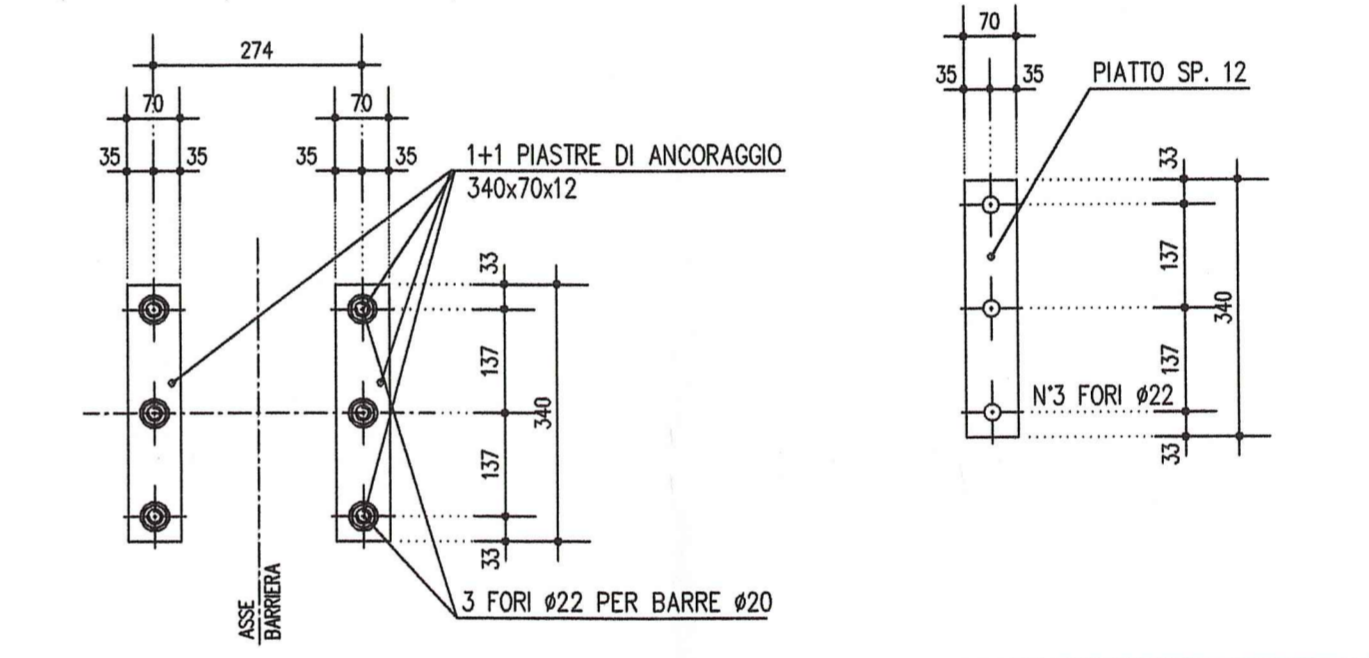
(misure espresse in mm)



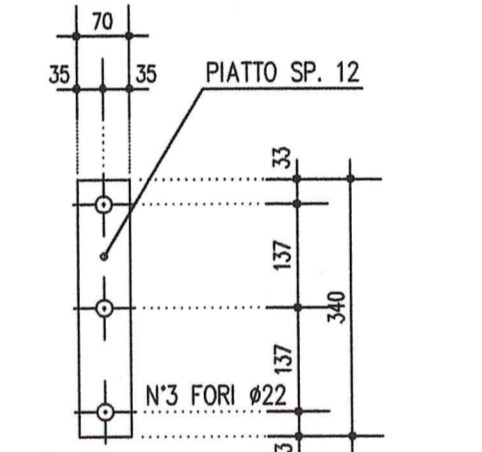
SEZIONE D-D 1:10



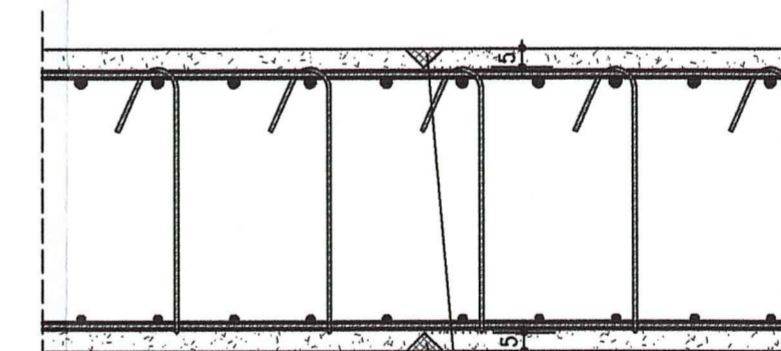
SEZIONE E-E 1:10



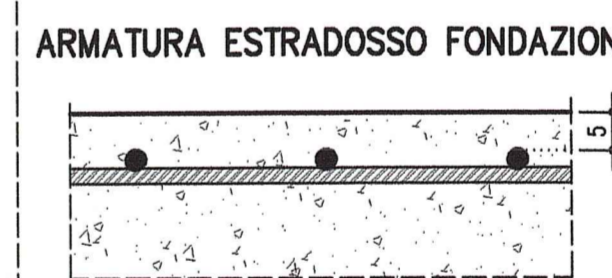
PIASTRE DI ANCORAGGIO



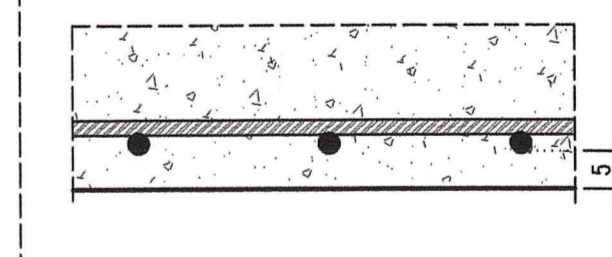
PARTICOLARE GIUNTO DI FESSURAZIONE 1:20



PARTICOLARE COPRIFERRI FONDAZIONE 1:10



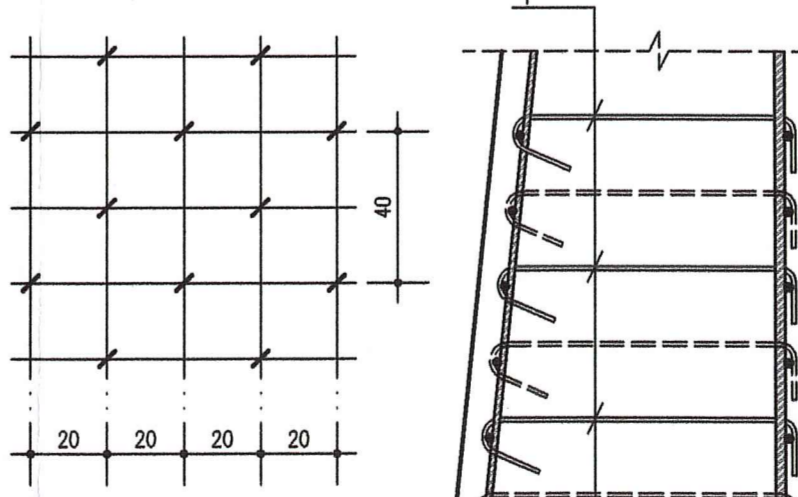
ARMATURA INTRADOSSO FONDAZIONE



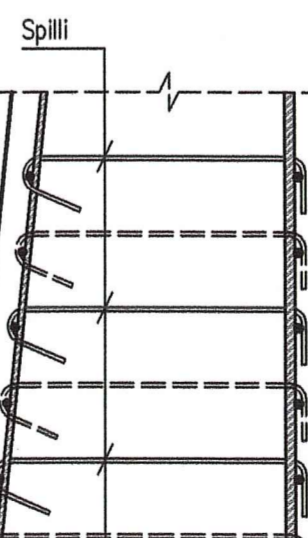
SCHEMA DISTRIBUZIONE SPILLI 1:20

Posizionare ogni 40cm in altezza e ogni 40cm in orizzontale sfalsando gli strati

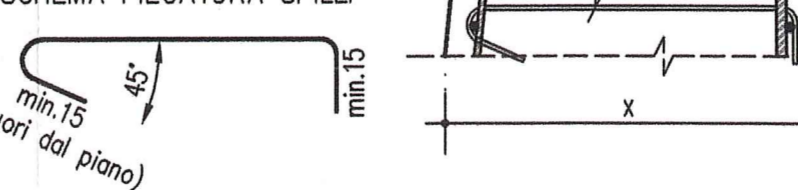
SCHEMA FRONTALE DISTRIBUZIONE SPILLI



SEZIONE VERTICALE

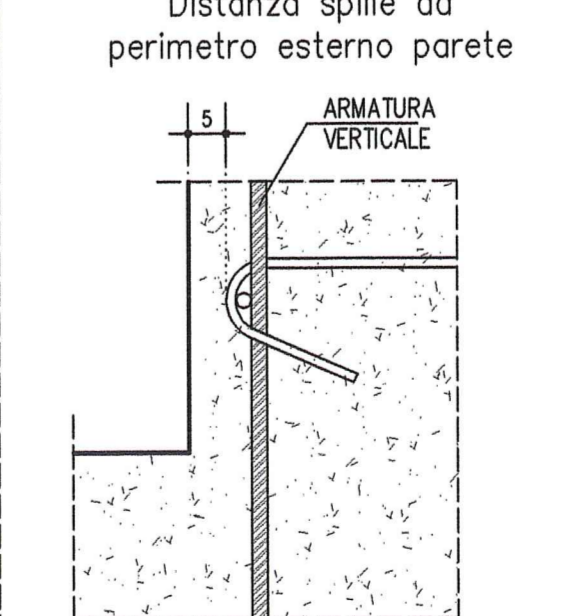


SCHEMA PIEGATURA SPILLI



PARTICOLARE COPRIFERRI 1:10

Distanza spille da perimetro esterno parete



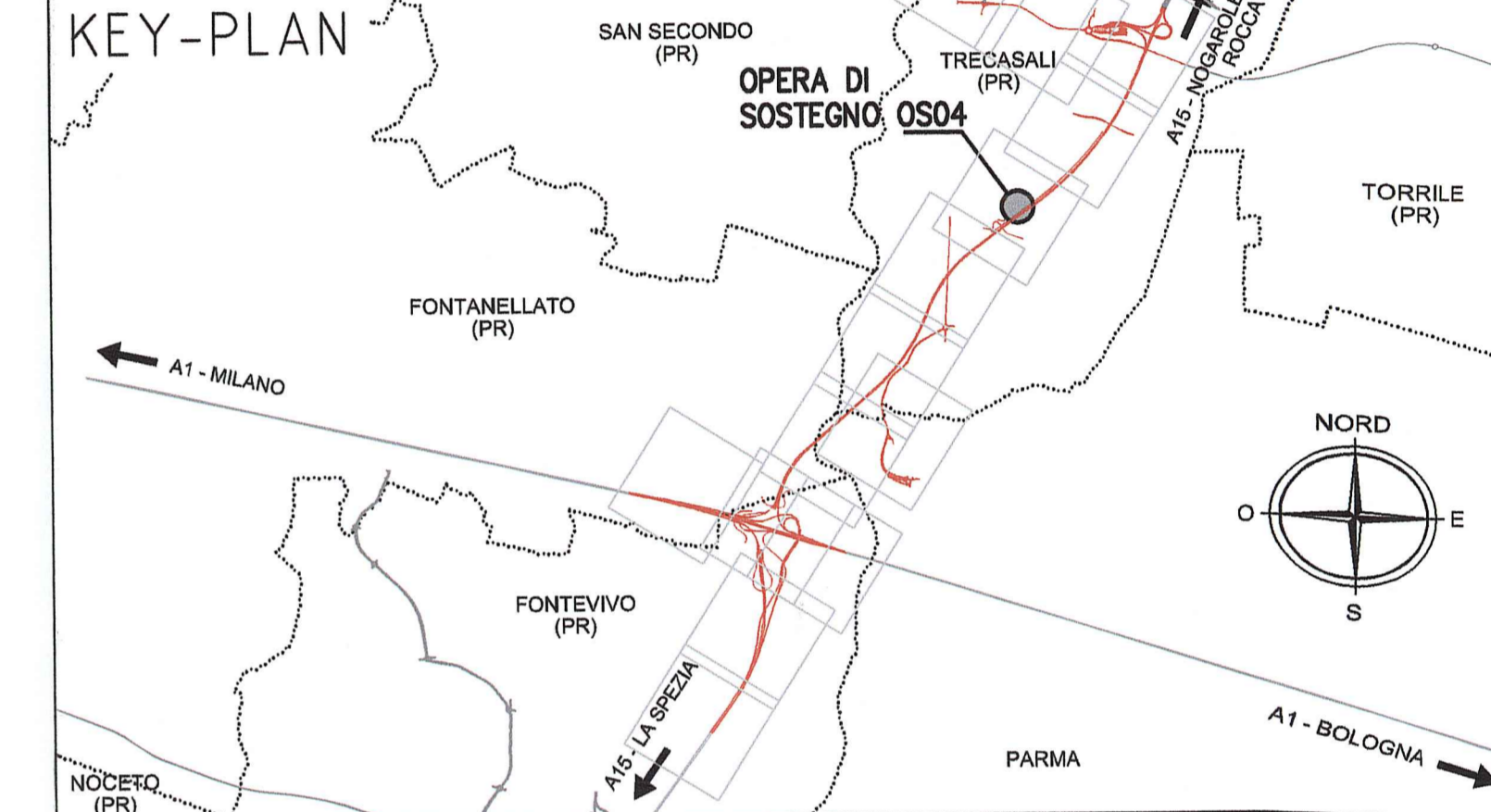
LEGENDA MODIFICHE 25/02/2015
Correzione refuso posizione armature

NOTE GENERALI

- LE QUOTE ALTIMETRICHE SONO ESPRESSE IN METRI
- TUTTE LE MISURE SONO ESPRESSE IN CENTIMETRI
- TUTTI GLI ANGOLI SONO ESPRESI IN GRADI SESSADESIMALI
- GLI ANGOLI DI PIEGATURA E POSIZIONAMENTO DELLE BARRE SONO ESPRESI IN GRADI SESSADESIMALI
- DIAMETRO MANDRINO DI PIEGATURA BARRE:
 - φ < 20mm = 4φ
 - φ ≥ 20mm = 7φ
- LE DIMENSIONI INDICATE PER LA SAGOMA DELLE BARRE SONO QUELLE ESTERNE MASSIME
- PER QUOTE ALTIMETRICHE DI INTRADOSSO ED ESTRADOSSO VEDERE ELABORATI "PIANTA FONDAZIONE E SEZIONE LONGITUDINALE"
- DOVE NON ESPRESSAMENTE INDICATO LA SOVRAPPPOSIZIONE MINIMA DELLE BARRE DEVE ESSERE 70φ

CARATTERISTICHE DEI MATERIALI

- CALCESTRUZZO MASO DI SOTTIFONDAZIONE CLASSE DI RESISTENZA MINIMA : C 12/15	- ACCIAIO IN BARRE PER C.A. : B450C saldobatte controllato in stabilimento	- CONGLOMERATO CEMENTIZIO: CLASSE DI RESISTENZA MINIMA : C 32 /40 CLASSE DI ESPOSIZIONE AMBIENTALE : A1-A2 CLASSE DI CONTENUTO CLORURI : 0,40 CLASSE DI CONSISTENZA : S4 DIMENSIONE AGGREGATO MASSIMA COPREFERRO : C = 50mm RAPPORTO A/C MAX : 0,50	MURI di sostegno C 32 /40 104+101+172 0,40 S4 25mm C = 50mm 0,50
---	--	---	---



Autocomitoriale della CISA S.p.A.
Via Camboara 26/A - Frazione Ponte Taro - 43015 NOCESO (PR)

Impresa Esecutrice: **PIZZAROTTI** FONDATA NEL 1910

AUTOSTRADA DELLA CISA A15 RACCORDO AUTOSTRADALE A15/A22 CORRIDOIO PLURIMODALE TIRRENO-BRENNERO RACCORDO AUTOSTRADALE TRA L'ALTOSTRADA DELLA CISA-FONTEVIVO (PR) E L'AUTOSTRADA DEL BRENNERO-NOGAROLE ROCCA (VR). I LOTTO.
C.U.P. G61B04000060008 C.I.G. 307068161E

PROGETTO ESECUTIVO

AUTOCOMITALE DELLA CISA S.p.A. Il Direttore TIBRE: Il Responsabile del Progetto: Il Presidente:

IMPRESA PIZZAROTTI & C. S.p.A. Il Direttore Tecnico: NA

PROGETTAZIONE DI: Il Progettista: Ing. Fabio Nigrelli

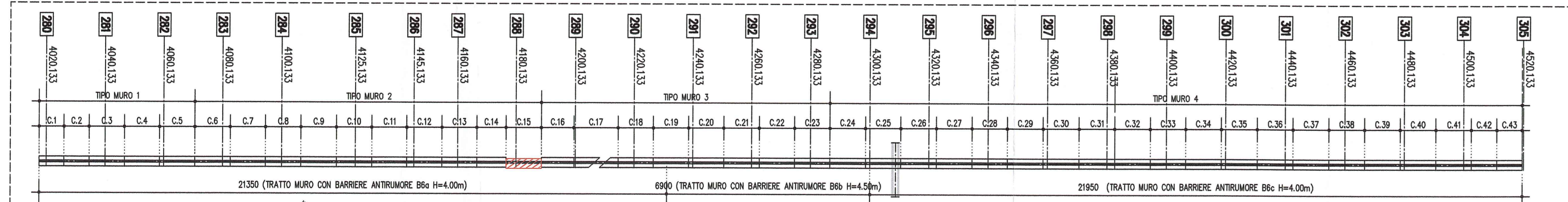
A.T.I.: idroesse, ROCKSOIL, VIA. Consulenza specialistica a cura di: Ing. Giovanni Maria Cepparotti

Consulenza specialistica a cura di: Ing. Pietro Mazzoli

Titolo Elaborato: Asse principale Opere di sostegno Muro di sostegno - ATST - da prog. 4+020,133 a prog. 4+520,033 Armature - Tav. 3/8

NUM. IDENTIFICATIVO	COEFF. COMPLESSIVO	LOTTO	FASE	ENTE	AMBITO	QUOT. OPERA	NUM. OPERA	PARTE OPERA	TIPO DOC.	NUM. PROG. DOC.	REVISIONE
	RAAA	1	E	I	AP	OS	04	G	AR	003	C

C	25/02/2015	Correzione refuso posizione armature	POLUZZI	NIGRELLI	MAZZOLI
B	26/01/2015	Intitolazione A15 - Punto 5 lettera prog. 11239 del 21/11/2014 - Traslazione civ Grande	POLUZZI	NIGRELLI	MAZZOLI
A	27/05/2014	RIEMMISSIONE PROGETTO ESECUTIVO	POLUZZI	NIGRELLI	MAZZOLI



KEY-PLAN OS04 1:1000

21350 (TRATTO MURO CON BARRIERE ANTRIMURORE B6a H=4.00m)	6990 (TRATTO MURO CON BARRIERE ANTRIMURORE B6c H=4.50m)	21950 (TRATTO MURO CON BARRIERE ANTRIMURORE B6c H=4.50m)
--	---	--