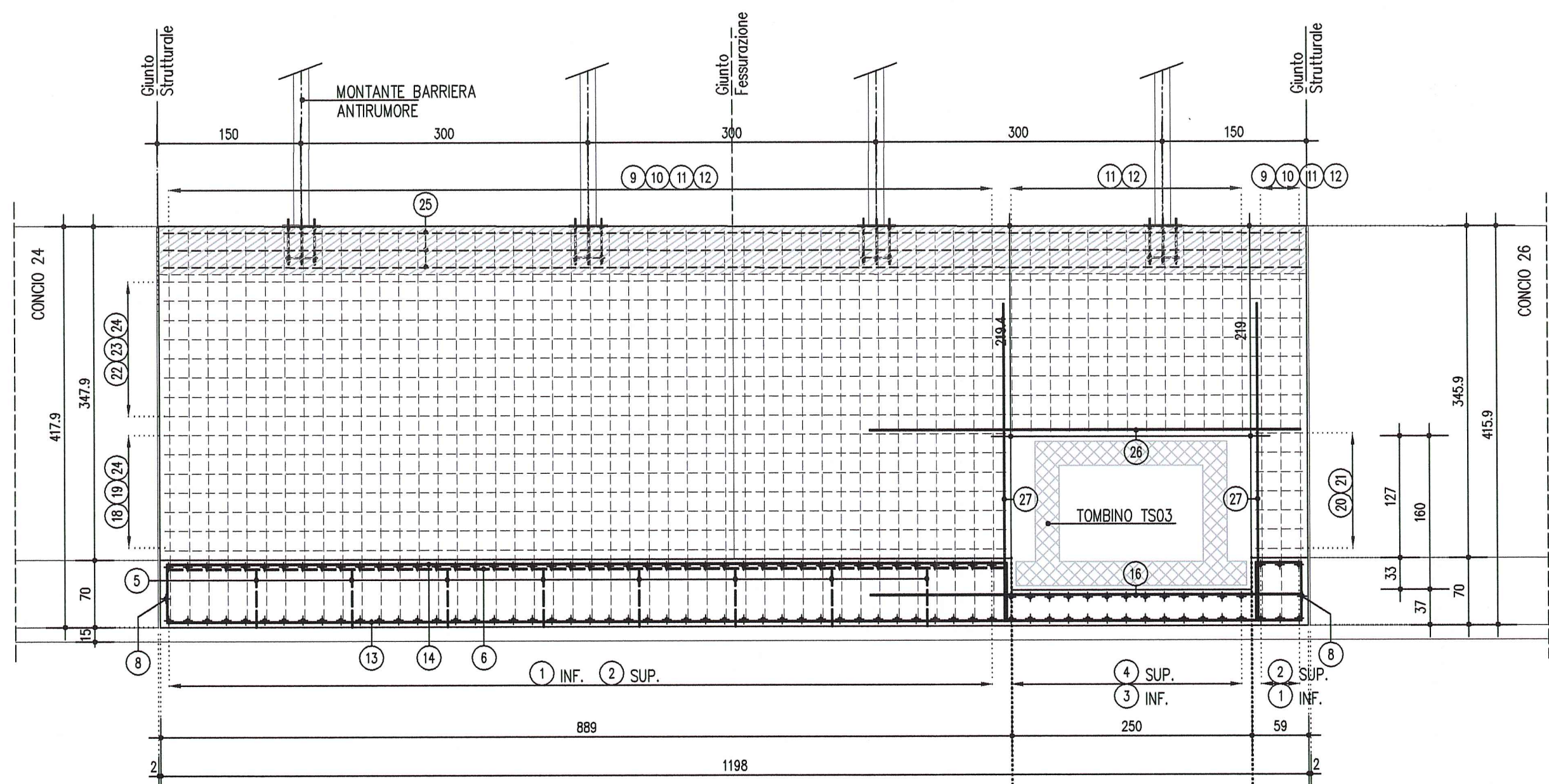


SEZIONE LONGITUDINALE 1:50



ARMATURA CORDOLO

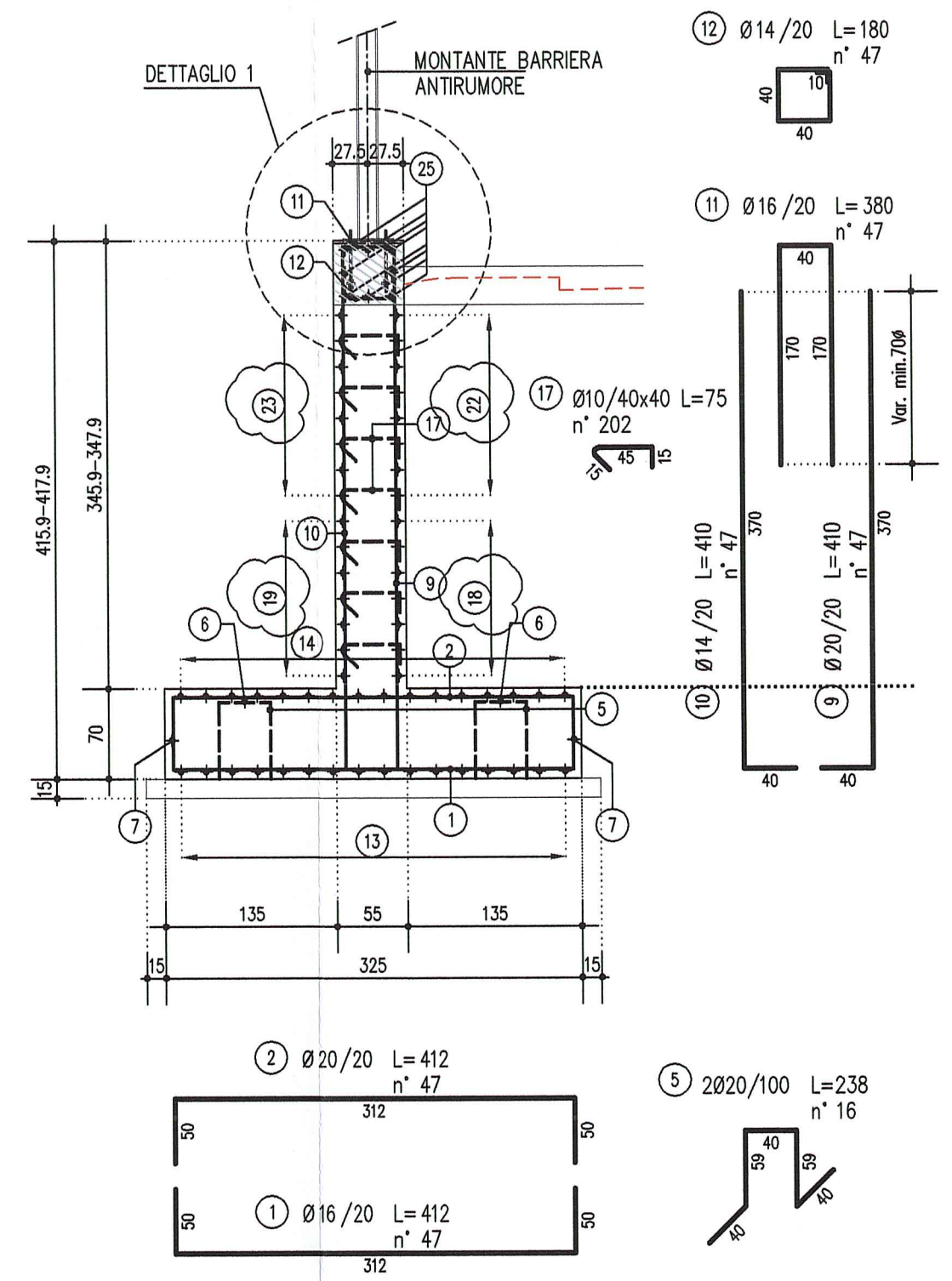
ARMATURA ELEVAZIONE

ARMATURA FONDAZIONE

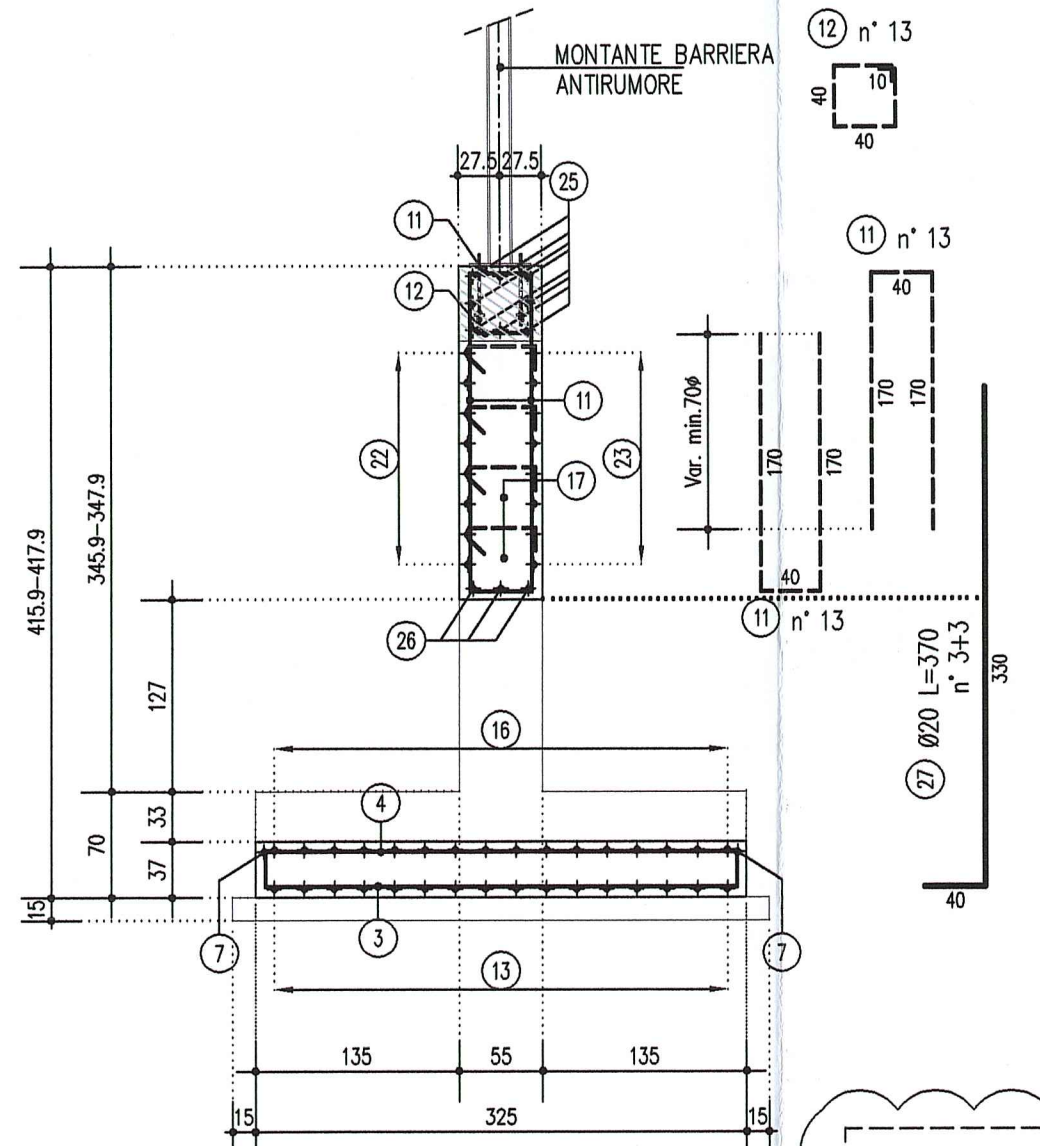
ARMATURA PERIMETRO FONDAZIONE

MURO TIPO 4 CONCIO 25

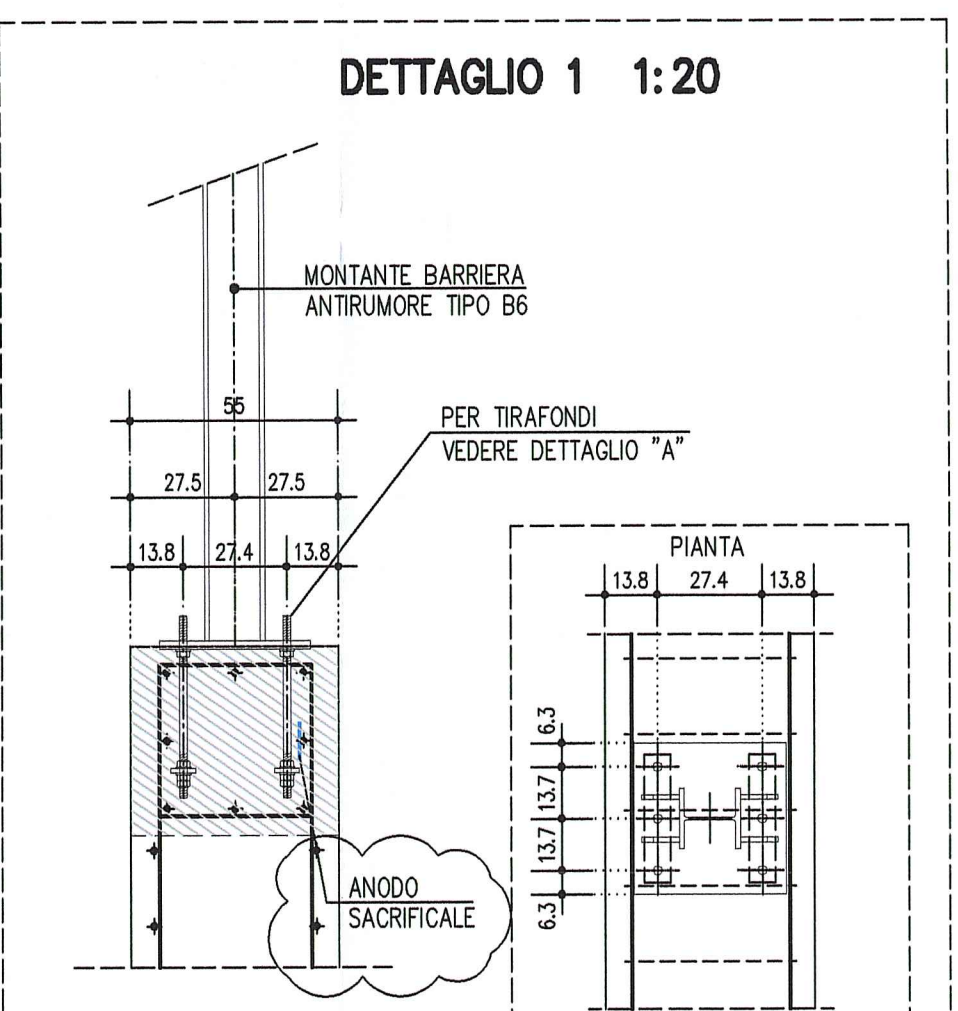
SEZIONE TRASVERSALE 1:50



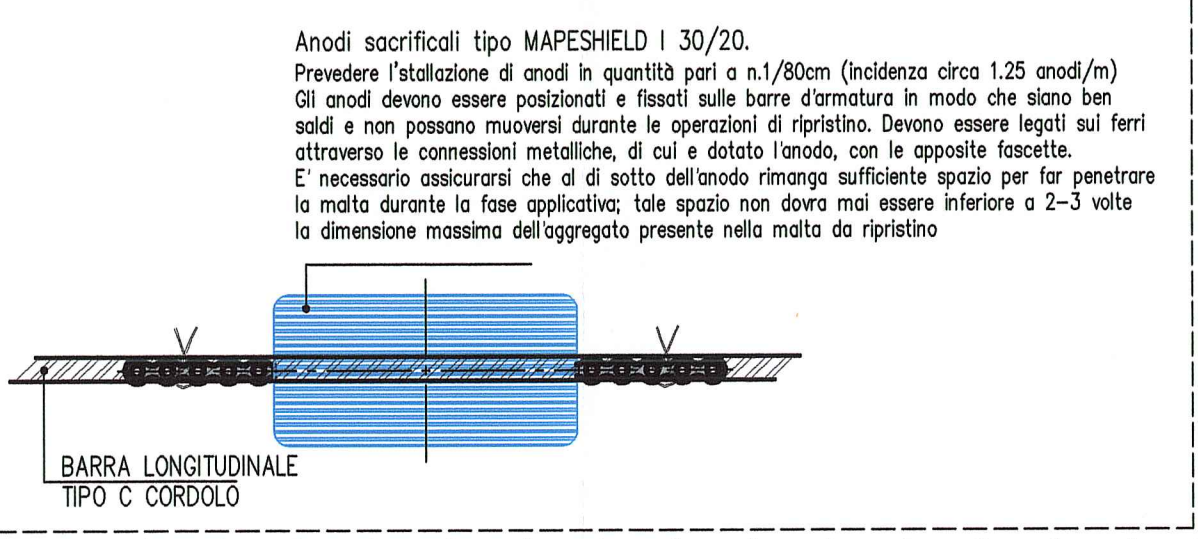
SEZIONE TRASVERSALE PRESSO FORO 1:50



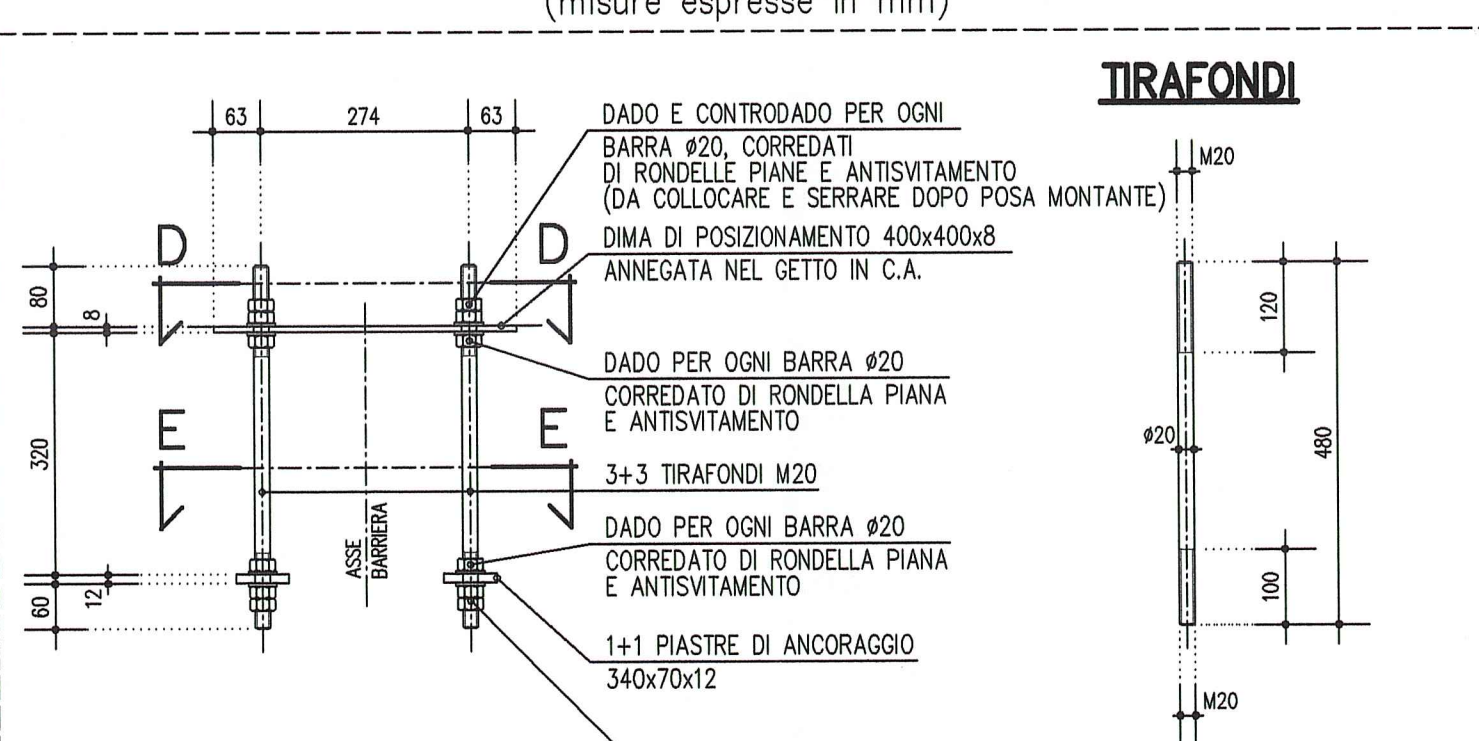
DETTAGLIO 1 1:20



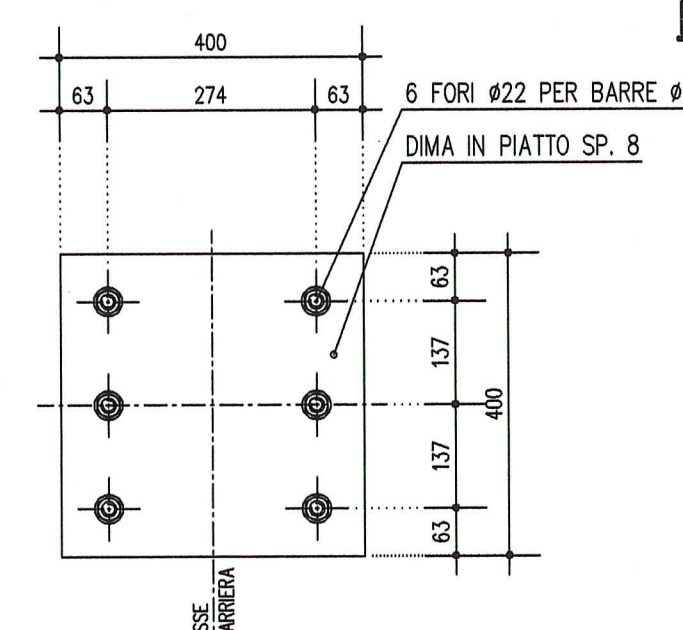
DETTAGLIO PROTEZIONE CATODICA BARRE CORDOLO 1:5



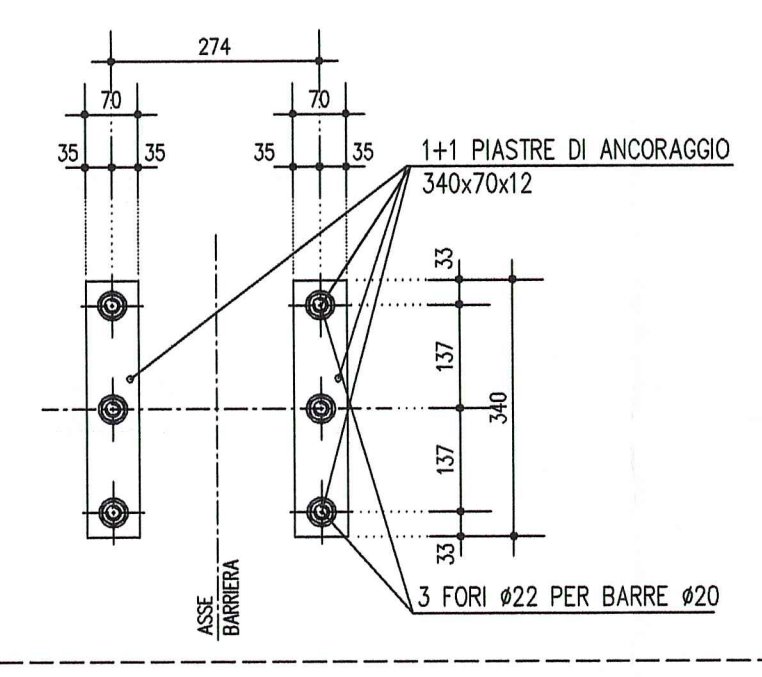
DETTAGLIO "A" - TIRAFONDI



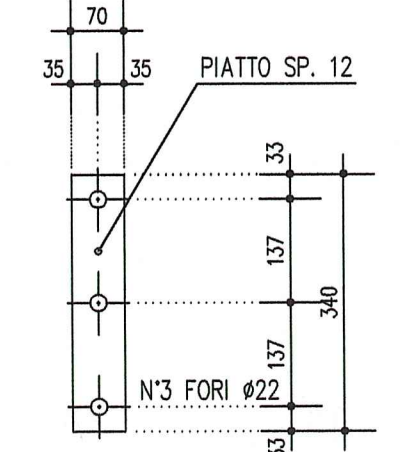
SEZIONE D-D 1:10



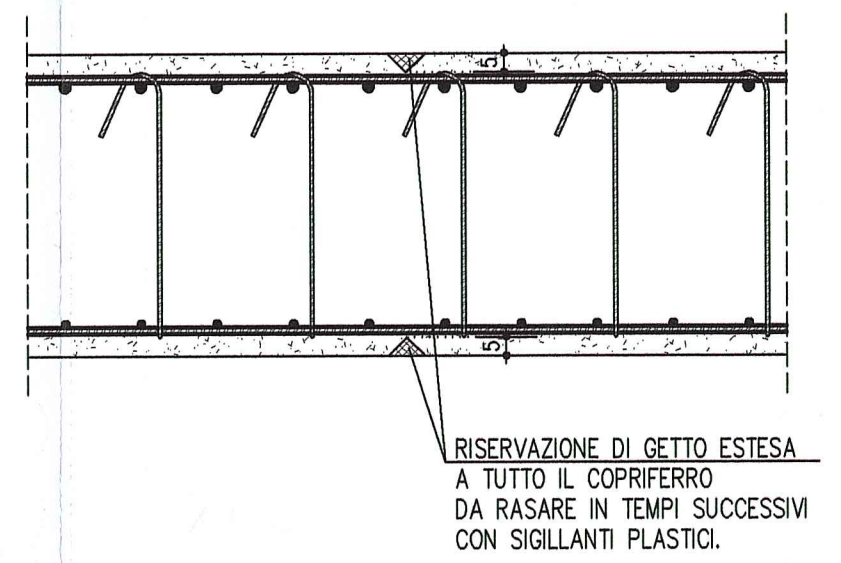
SEZIONE E-E 1:10



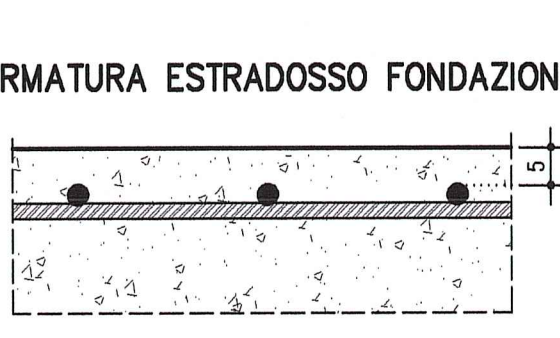
PIASTRE DI ANCORAGGIO



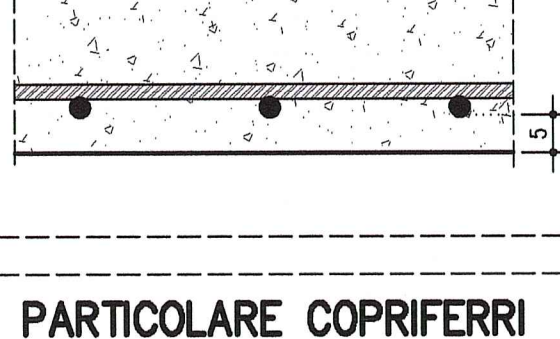
PARTICOLARE GIUNTO DI FESSURAZIONE 1:20



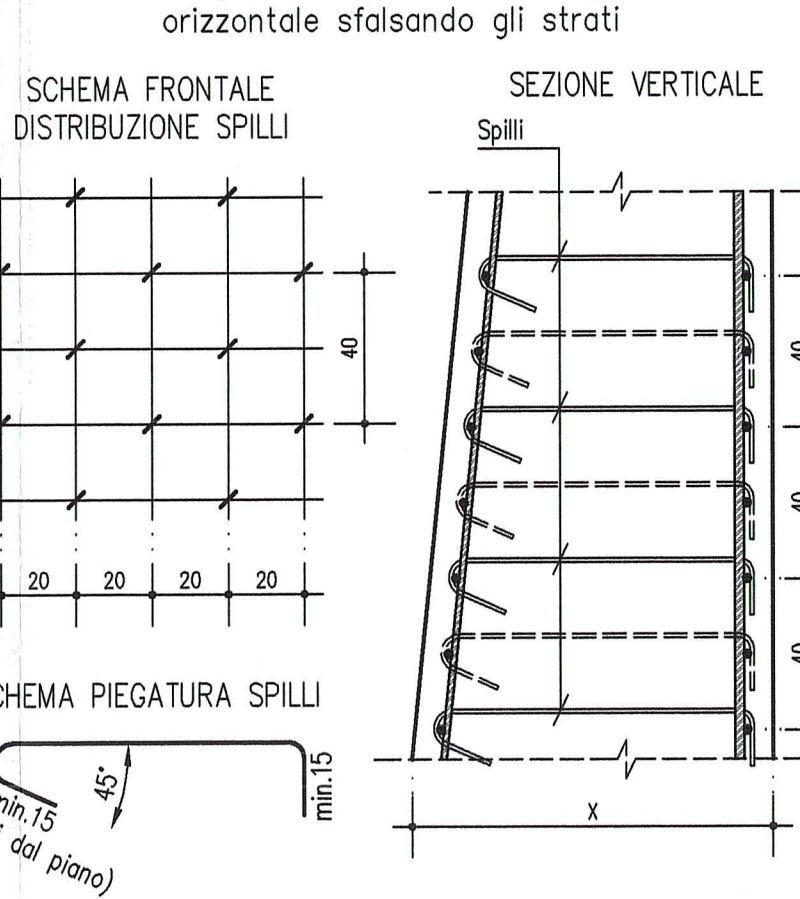
PARTICOLARE COPRIFERRI FONDAZIONE 1:10



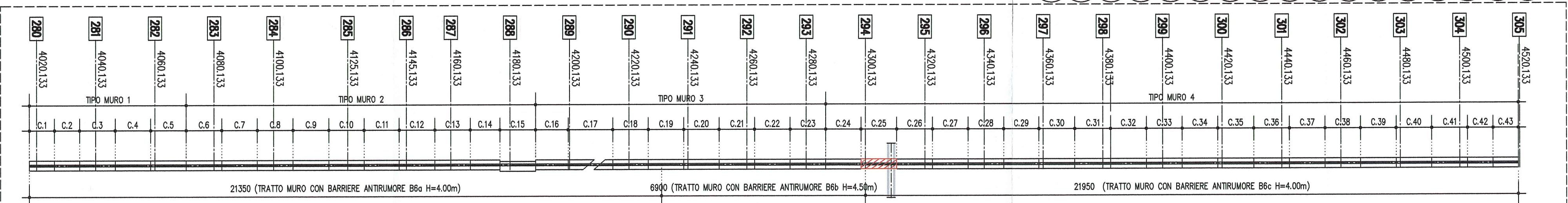
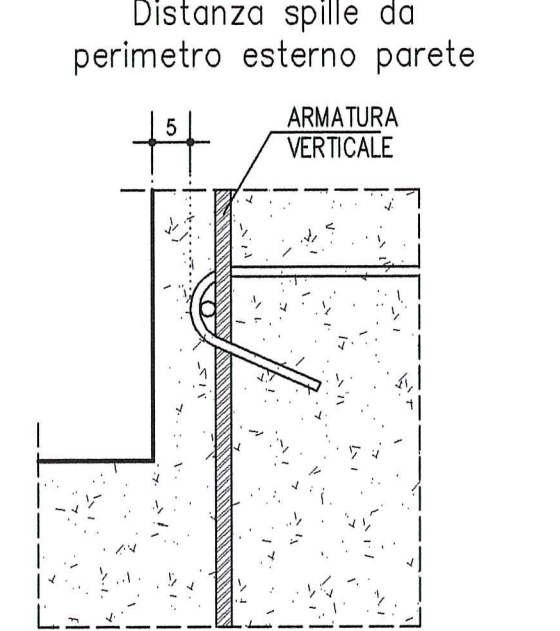
PARTICOLARE COPRIFERRI 1:10



SCHEMA DISTRIBUZIONE SPILLI 1:20



PARTICOLARE COPRIFERRI 1:10

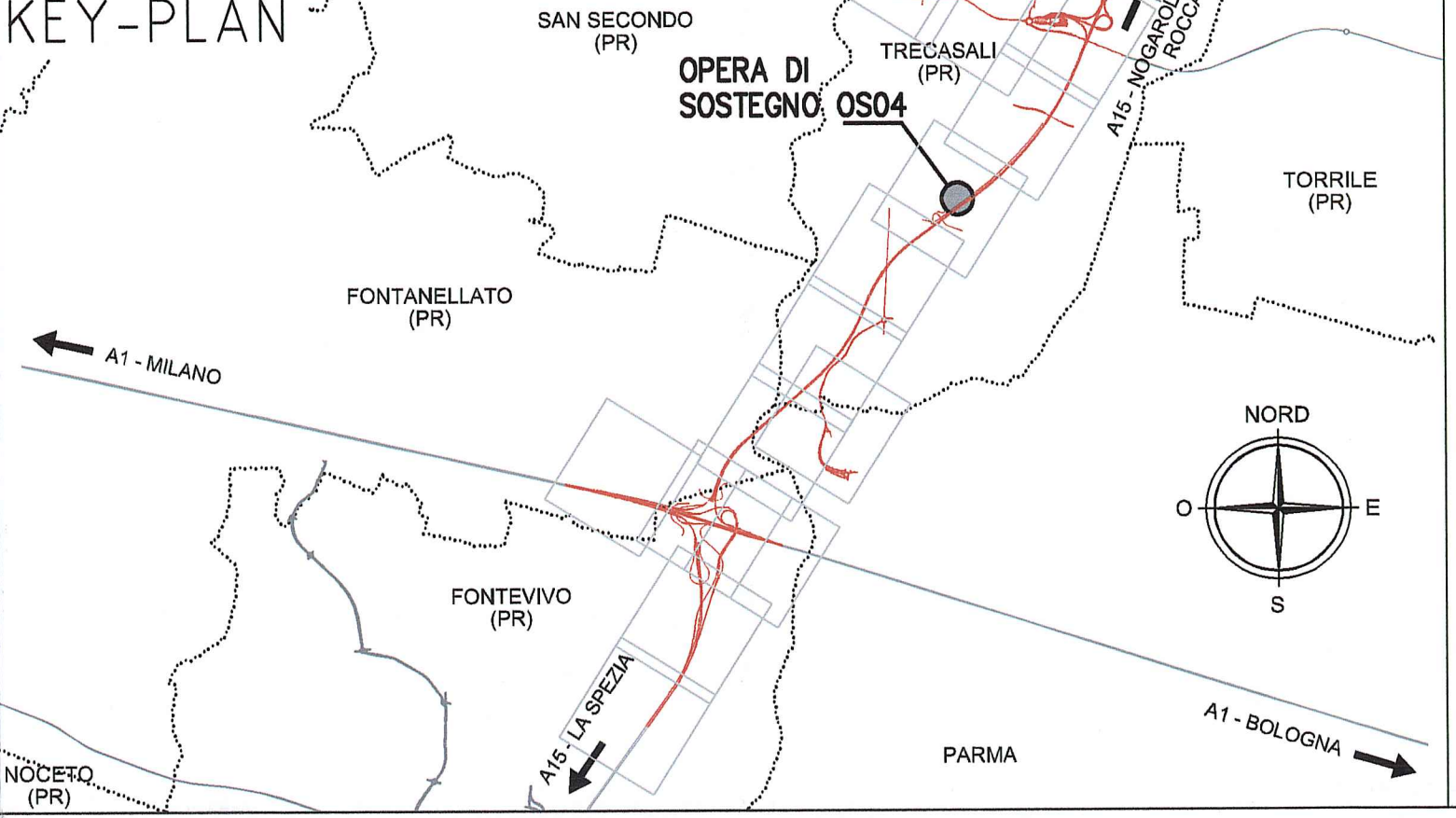


KEY-PLAN OS04 1:1000

LEGENDA MODIFICHE 25/02/2015
 Inserimento dettaglio "A" - ancoraggio barriere.
 Inserimento dettaglio "anodo sacrificale".
 Correzione refuso posizione armatura.

NOTE GENERALI
 - LE QUOTE ALTIMETRICHE SONO ESPRESSE IN METRI
 - TUTTE LE MISURE SONO ESPRESSE IN CENTIMETRI
 - TUTTI GLI ANGOLI SONO ESPRESSE IN GRADI CENTESIMALI
 - GLI ANGOLI DI PEGATURA E POSIZIONAMENTO DELLE BARRE SONO ESPRESSE IN GRADI CENTESIMALI
 - DIAMETRO MANDRINO DI PEGATURA BARRE: $\phi < 20mm = 46$
 $\phi \geq 20mm = 79$
 - LE DIMENSIONI INDICATE PER LA SAGOMA DELLE BARRE SONO QUELLE ESTERNE MASSIME
 - PER QUOTE ALTIMETRICHE DI INTRADOSSO ED ESTRADOSSO VEDERE ELABORATI "PIANTA FONDAZIONE E SEZIONE LONGITUDINALE"
 - DOVE NON ESPRESSAMENTE INDICATO LA SOVRAPPORZIONE MINIMA DELLE BARRE DEVE ESSERE 70%

CARATTERISTICHE DEI MATERIALI
 - CALCESTRUZZO MAGRO DI SOTTOPONDAZIONE
 CLASSE DI RESISTENZA MINIMA : C 12/15
 - ACCIAIO IN BARRE PER C.A. : B450S saldato e controllato in stabilimento
 - CONGLOMERATO CEMENTIZIO:
 CLASSE DI RESISTENZA MINIMA : C 32 /40
 CLASSE DI ESPOSIZIONE AMBIENTALE : XC4-XS1+XF2
 CLASSE DI CONTENUTO CLORURI : 0.40
 CLASSE DI CONSISTENZA : S4
 DIMENSIONE AGGREGATO MASSIMA : 25mm
 COPRIFERRO : C = 50mm
 RAPPORTO A/C MAX : 0.50
 MURI di sostegno
 C 32 /40
 XC4-XS1+XF2
 0.40
 S4
 25mm
 C = 50mm
 0.50



Autocomonale della CISA S.p.A.
 Via Cambara 26/A - Frazione Ponte Taro - 43015 NOCERETO (PR)

Impresa Esecutrice:
PIZZAROTTI
 FONDATA NEL 1910

AUTOSTRADA DELLA CISA A15
 RACCORDO AUTOSTRADALE A15/A22
 CORRIDOIO PLURIMODALE TIRRENO-BRENNERO
 RACCORDO AUTOSTRADALE FRA L'AUTOSTRADA DELLA CISA-FONTEVIVO (PR)
 E L'AUTOSTRADA DEL BRENNERO-NOGAROLE ROCCA (VR). I LOTTO.
 C.U.P. G6180400060008 C.I.G. 307068161E

PROGETTO ESECUTIVO
 AUTOCOMONALE DELLA CISA S.p.A.
 Il Direttore TIBRE: Il Responsabile del Procedimento: Il Presidente:
 Il Responsabile dei lavori:

IMPRESA PIZZAROTTI & C. S.p.A.
 Il Direttore Tecnico: *Dot. Ing. Luca Bonamelli*

PROGETTAZIONE DI:
 Il Geologo: NA
 Il Progettista:
 Ing. Fabio Nigrelli
 Ordine degli Ingegneri della Provincia di Parma n.3581
 Coordinatore per la Sicurezza in fase di Progettazione:
 Ing. Giovanni Maria Cepparotti
 Ordine degli Ingegneri della Provincia di Viterbo n. 392

Consulenza specialistica e cura di:
 NA
 Progettista Responsabile:
 Ing. Pietro MAZZOLI
 Impresa Pizzarotti & C. S.p.A. - Impresa PIZZAROTTI
 Ing. Pietro MAZZOLI - INGEGNERI PARMA n.821
 Ordine degli Ingegneri della Provincia di Parma n. 821

Titolo Elaborato: **Asse principale Opere di sostegno Muro di sostegno - ATST - da prog. 4+020,133 a prog. 4+520,033 Armature - Tav. 7/8**
 Data Emisione Progetto: 18/03/2014
 Scale: VARIE

Identif. Elaborato:	NRO IDENTIFICATIVO	CODICE COMESA	LOTTO	FASE	DATE	AMBITO	QUOT. OPERA	NRO OPERA	PART. OPERA	TIPO DOC.	NRO PROG. DOC.	REVISIONE
		RAAA	1	E	1	AP	OS	04	G	AR	007	E