

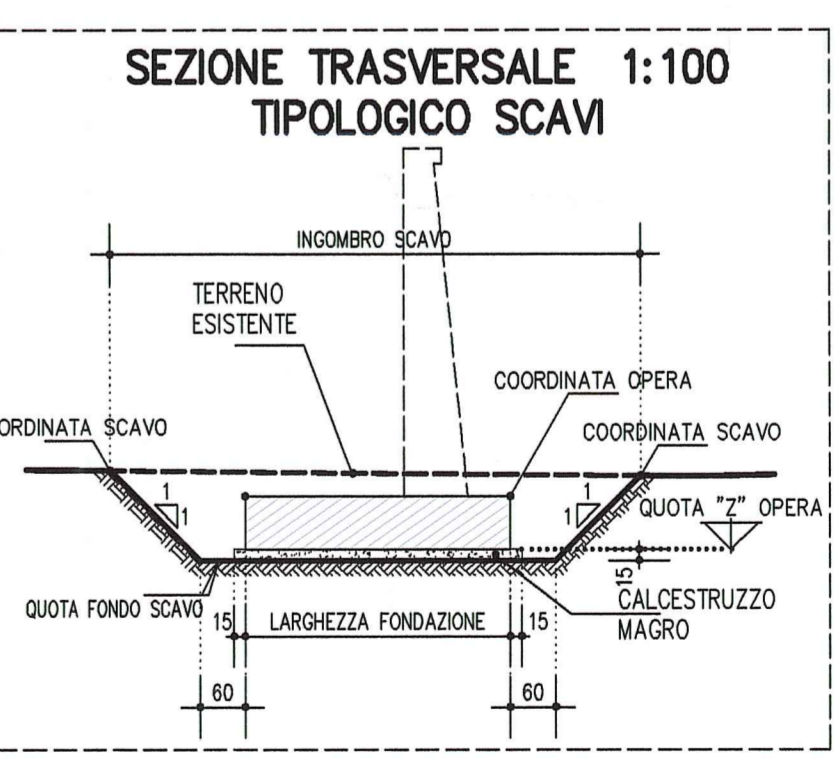
LEGENDA MODIFICATA 25/02/2015
 Individuazione Interferenza PP.SS. P00-08-002-00 e APC-08-0-004-00,
 PP.SS. EST-41-0-005-00 e TL0-70-0-010-00 con conseguente variazione canal 10-17.

NOTE:
 LE COORDINATE ESPRESSE IN METRI SONO RIFERITE ALLO "0" DI TRACCIAMENTO. LE QUOTE ALTIMETRICHE DELLE PLATEE SONO RIFERITE ALL'INTRADOSSO POSA DELLE FONDAZIONI, A CUI ANDRA' SOMMATO LO SPESSORE DEL MAGRONE.

COORDINATE OPERA OS04			
VERTICE	X	Y	Z
1	304146.382	107281.121	34.150
2	304150.317	107277.502	34.150
3	304155.242	107285.154	34.150
4	304157.166	107282.535	34.150
5	304162.092	107290.187	34.150
6	304164.016	107287.568	34.150
7	304177.782	107297.292	34.150
8	304173.687	107294.673	34.150
9	304168.433	107304.387	34.150
10	304163.357	107301.778	34.150
11	304169.103	107311.502	34.150
12	304193.027	107308.883	34.150
13	304200.773	107309.608	34.150
14	304202.698	107315.989	34.150
15	304210.444	107325.713	34.150
16	304212.368	107323.094	34.150
17	304220.114	107329.368	34.150
18	304222.038	107331.749	34.150
19	304224.962	107338.023	34.150
20	304232.708	107337.304	34.150
21	304234.632	107343.678	34.150
22	304242.378	107344.409	34.150
23	304244.302	107341.789	34.150
24	304252.048	107338.063	34.150
25	304254.972	107341.739	34.150
26	304262.718	107358.013	34.150
27	304264.642	107364.387	34.150
28	304272.388	107365.118	34.150
29	304274.312	107362.498	34.150
30	304276.236	107364.878	34.150
31	304284.982	107373.602	34.150
32	304286.906	107381.326	34.150
33	304294.652	107375.450	34.150
34	304296.576	107377.830	34.150
35	304304.322	107372.104	34.150
36	304306.246	107374.484	34.150
37	304314.992	107383.208	34.150
38	304316.916	107390.932	34.150
39	304324.662	107385.056	34.150
40	304326.586	107387.436	34.150
41	304334.332	107396.160	34.150
42	304336.256	107403.884	34.150
43	304344.002	107402.204	34.150
44	304345.926	107404.584	34.150
45	304353.672	107413.308	34.150
46	304355.596	107421.032	34.150
47	304363.342	107425.156	34.150
48	304365.266	107432.880	34.150
49	304373.012	107432.200	34.150
50	304374.936	107434.580	34.150

COORDINATE OPERA OS04			
VERTICE	X	Y	Z
51	304365.169	107436.397	33.150
52	304367.093	107436.778	33.150
53	304374.839	107446.502	33.150
54	304376.763	107443.883	33.150
55	304384.509	107453.607	33.150
56	304386.433	107450.988	33.150
57	304394.179	107460.713	33.150
58	304396.103	107458.093	33.150
59	304403.849	107467.818	33.150
60	304405.773	107465.199	33.150
61	304413.519	107474.923	33.150
62	304415.443	107472.304	33.150
63	304423.189	107482.028	33.150
64	304425.113	107479.409	33.150
65	304432.859	107489.133	33.150
66	304434.783	107486.514	33.150
67	304442.529	107496.238	33.150
68	304444.453	107493.619	33.150
69	304452.199	107503.343	33.150
70	304454.123	107500.724	33.150
71	304461.869	107509.448	33.150
72	304463.793	107507.829	33.150
73	304471.539	107517.553	33.150
74	304473.463	107514.934	33.150
75	304481.209	107524.658	33.150
76	304483.133	107522.039	33.150
77	304490.879	107531.763	33.150
78	304492.803	107529.144	33.150
79	304500.549	107538.868	33.150
80	304502.473	107536.249	33.150
81	304510.219	107545.973	33.150
82	304512.143	107543.354	33.150
83	304519.889	107553.078	33.150
84	304521.813	107550.459	33.150
85	304529.559	107560.183	33.150
86	304531.483	107557.564	33.150
87	304540.229	107567.288	33.150
88	304542.153	107564.669	33.150
89	304549.900	107574.393	33.150
90	304551.824	107571.774	33.150
91	304559.570	107581.498	33.150
92	304561.494	107578.879	33.150

COORDINATE SCAM OS04	
VERTICE	Y
1S	107281.859
2S	107278.058
3S	107275.486
4S	107275.064
5S	107233.622
6S	107213.178
7S	107206.032
8S	107368.109
9S	SOPPRESSO
10S	SOPPRESSO
11S	SOPPRESSO
12S	SOPPRESSO
13S	107434.483
14S	107434.602
15S	107423.379
16S	107425.475
17S	107392.225
18S	107392.547
19S	107441.573
20S	107440.683
21S	107383.467
22S	107382.559
23S	107320.782
24S	107319.878



NOTE GENERALI
 - LE QUOTE ALTIMETRICHE SONO ESPRESSE IN METRI
 - TUTTE LE MISURE SONO ESPRESSE IN GRADI CENTesimalI
 - GLI ANGOLI DI REGISTRAZIONE E POSIZIONAMENTO DELLE BARRE SONO ESPRESI IN GRADI SESSAGESIMALI

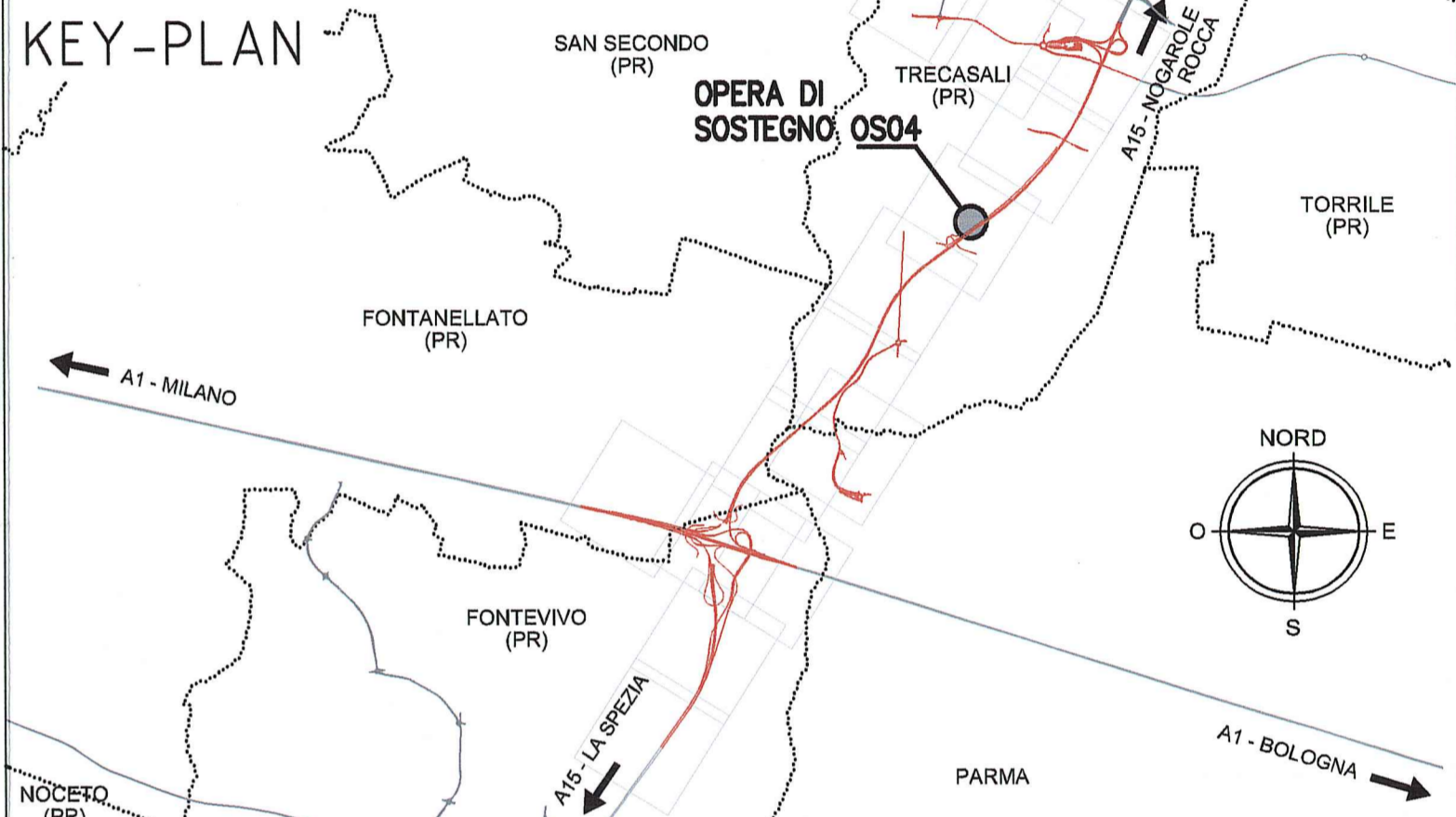
INDIVIDUAZIONE FALDA: ELABORATO GEOTECNICO RAABERCOXIDISRE03

Opera	Singolo di riferimento	Quota fonda p.a. (m)	Quota fonda in s.l.m. (medio)	Quota fonda in s.l.m. (massimo)	Quota terreno in s.l.m. (massimo)	Quota terreno in s.l.m. (minimo)	Quota scavo in s.l.m. (minimo)	Quota fonda rispetto fondo scavo (m)
OS04	CC02 (2013)	0.00	35.07	35.09	35.09	34.00	33.65	0.35

l'EVENTUALE PRESENZA DI ACQUA NEL FONDO SCAVO VERRA' ASPORTATA CON l'AUSILIO DI POMPE

CARATTERISTICHE DEI MATERIALI

- CALCESTRUZZO MAGRO DI SOTTOPAVIMENTO CLASSE DI RESISTENZA MINIMA : C 12/15	- CONGLOMERATO CEMENTIZIO CLASSE DI RESISTENZA MINIMA : B45C0 CLASSE DI ESPANSIONE AMBIENTALE : CLASSE DI CONTRAZIONE CLORURE PER I MATERIALI CHE NON ESPRESSEMENTE INDICATO FARE RIFERIMENTO A QUANTO RIPORTATO NELLE RELAZIONI DI CALCOLO	MURI di sostegno C 32 / f40 RC4+101+R2 CLASSE DI CONTRAZIONE CLORURE C 24 C a 50mm RAPPORTO A/C MAX : 0.50
---	---	--



Comittente:
AUTOCAMIONALE DELLA CISA S.P.A.
 Via Combaro 26/A - Frazione Ponte Taro - 43015 NOCETO (PR)

Impresa Esecutrice:
PIZZAROTTI
 FONDATA NEL 1910

AUTOSTRADA DELLA CISA A15 RACCORDO AUTOSTRADE A15/A22 CORRIDOIO PLURIMODALE TIRRENO-BRENNERO RACCORDO AUTOSTRADE FRA L'AUTOSTRADA DELLA CISA-FONTEVIVO (PR) E L'AUTOSTRADA DEL BRENNERO-NOGAROLE ROCCA (VR). 1 LOTTO.
 C.U.P. G61B04000060008 C.I.G. 307068161E

PROGETTO ESECUTIVO

Il Direttore TIRRENO: [Signature]
 Il Responsabile del Procedimento: [Signature]
 Il Progettista: [Signature]

IMPRESA PIZZAROTTI & C. S.p.A.
 Il Direttore Tecnico: [Signature]
 Il Responsabile del Progetto: [Signature]
 Il Geologo: NA

PROGETTAZIONE DI:
PIZZAROTTI
 FONDATA NEL 1910
 Il Progettista:
 Ing. Fabio Nigrelli
 Ordine degli Ingegneri della Provincia di Parma n. 5551

A.T.A. **idroesse** **rock&roll** **VIA**
 Ing. Giovanni Maria Cepparotti
 Ordine degli Ingegneri della Provincia di Viterbo n. 392

Consulenza specialistica e cura di:
 Ing. Pietro Mazzoli
 Ordine degli Ingegneri della Provincia di Parma n. 821

Titolo Elaborato: **Asse principale Opere di sostegno Muro di sostegno - ATST - da prog. 4+020,133 a prog. 4+520,033**
 Pianta scavi e tracciamento

Data Emisione Progetto: 18/03/2014
 Scala: 1:500

Identif. Elaborato:	NUM. BOZZETTINO	CODICE COMMITTEE	LIVELLO	FASE	DATA	MODIFICATO	CAV. OPERA	NUM. OPERA	PAESE OPERA	TIPO DOC.	NUM. PROIEZ. DOC.	REVISIONE
		RAAA	1	E	1	AP	OS	D4	G	PL	OO2	D

Rev.	Data	Descrizione Revisione	Redatto	Verificato	Approvato
0	28/02/2015	Individuazione Interferenza PP.SS.	POLLICCI	NIURELLI	MAZZOLI
1	28/02/2015	Quota fonda p.a. 11528.824 e 11528.824 - Traduzione Circonvallata di Grande	POLLICCI	NIURELLI	MAZZOLI
2	10/10/2014	Intestazione FINA int. n°730 del 06/09/2014	POLLICCI	NIURELLI	MAZZOLI
3	27/06/2014	RIEMESIONE PROGETTO ESECUTIVO	POLLICCI	NIURELLI	MAZZOLI
4	03/03/2014	DESCRIZIONE REVISIONE	Redatto	Verificato	Approvato