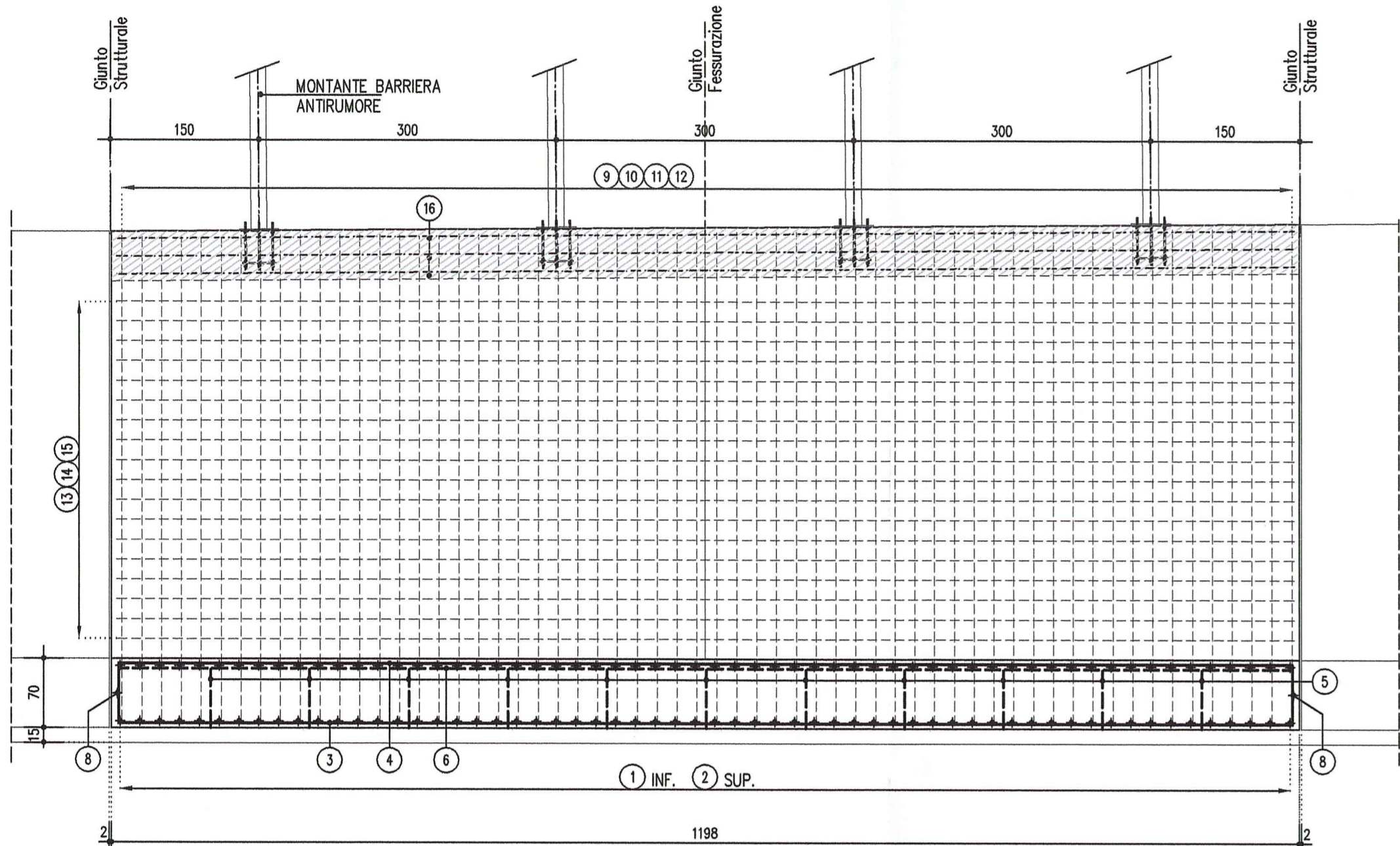
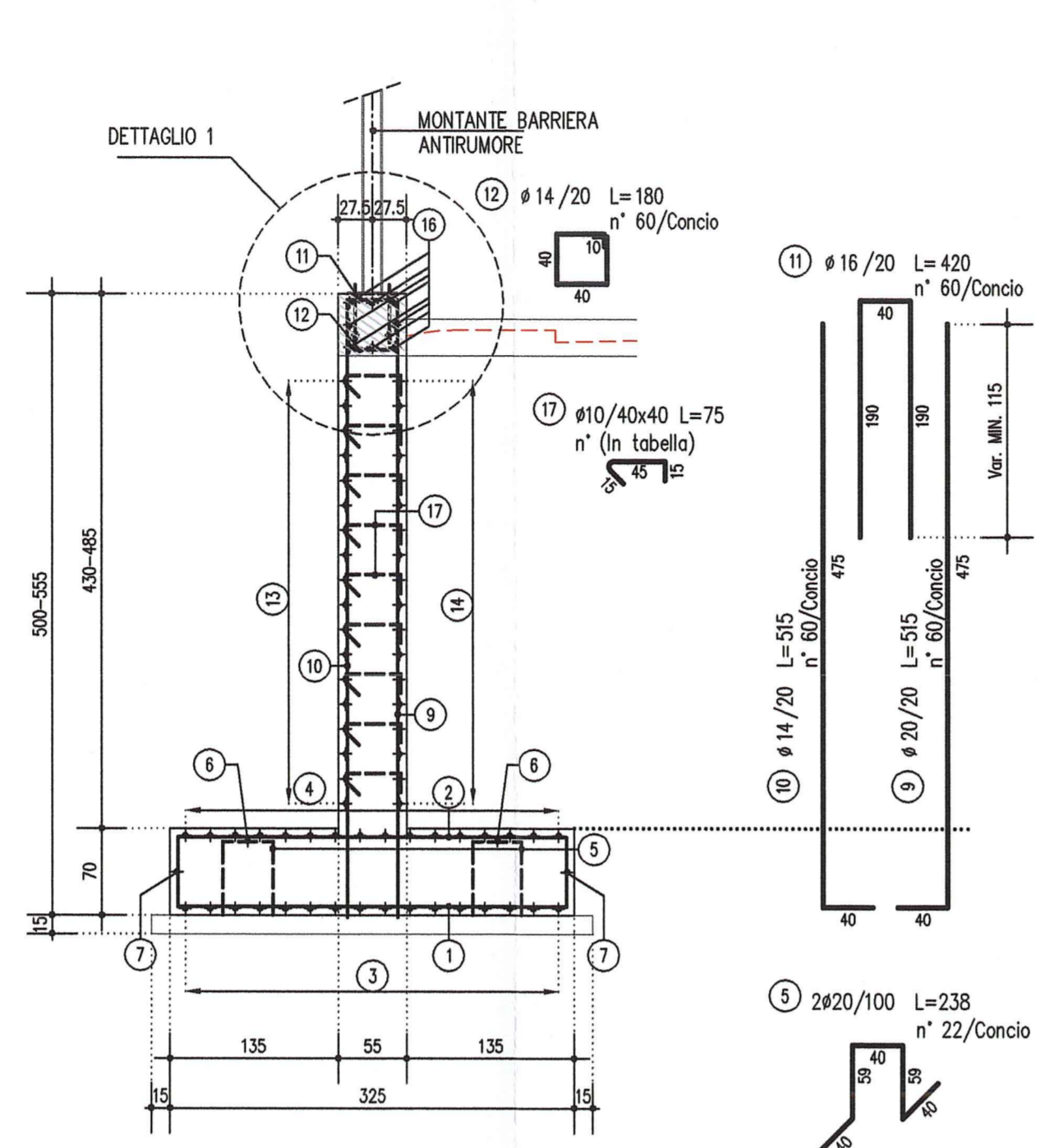


MURO TIPO 2 CONCI DA 10 A 15

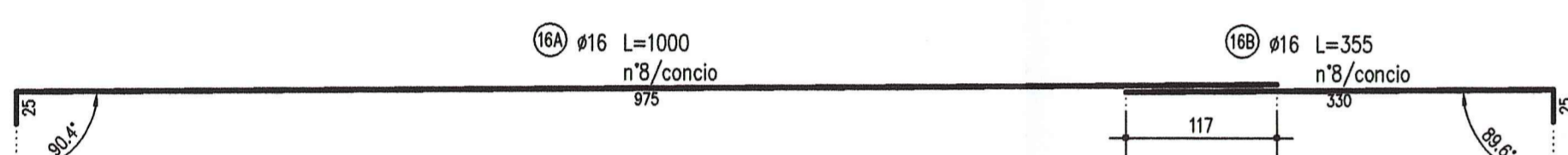
SEZIONE LONGITUDINALE 1:50



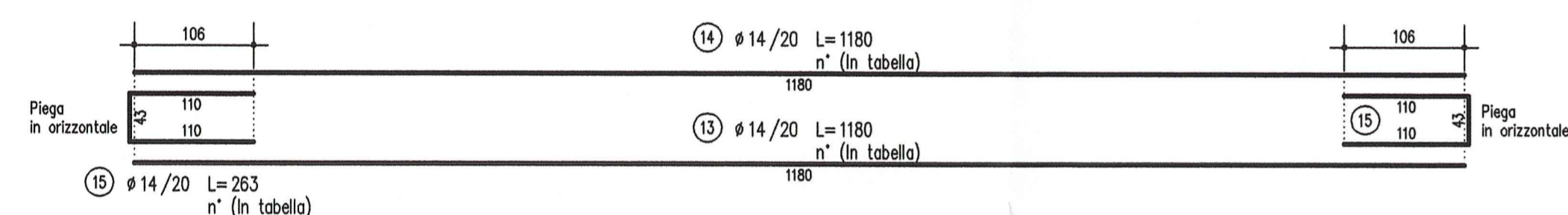
SEZIONE TRASVERSALE 1:50



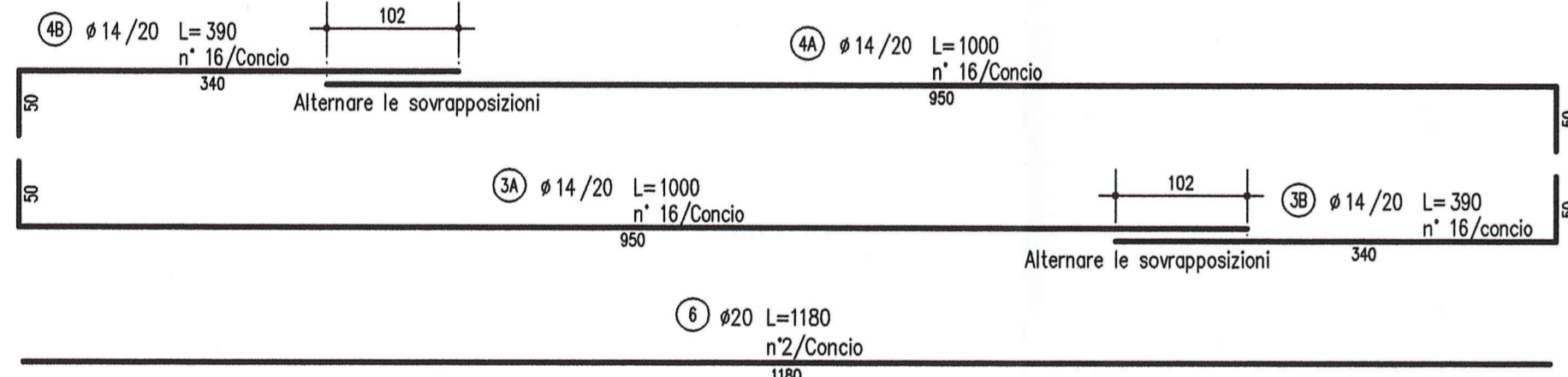
ARMATURA CORDOLO



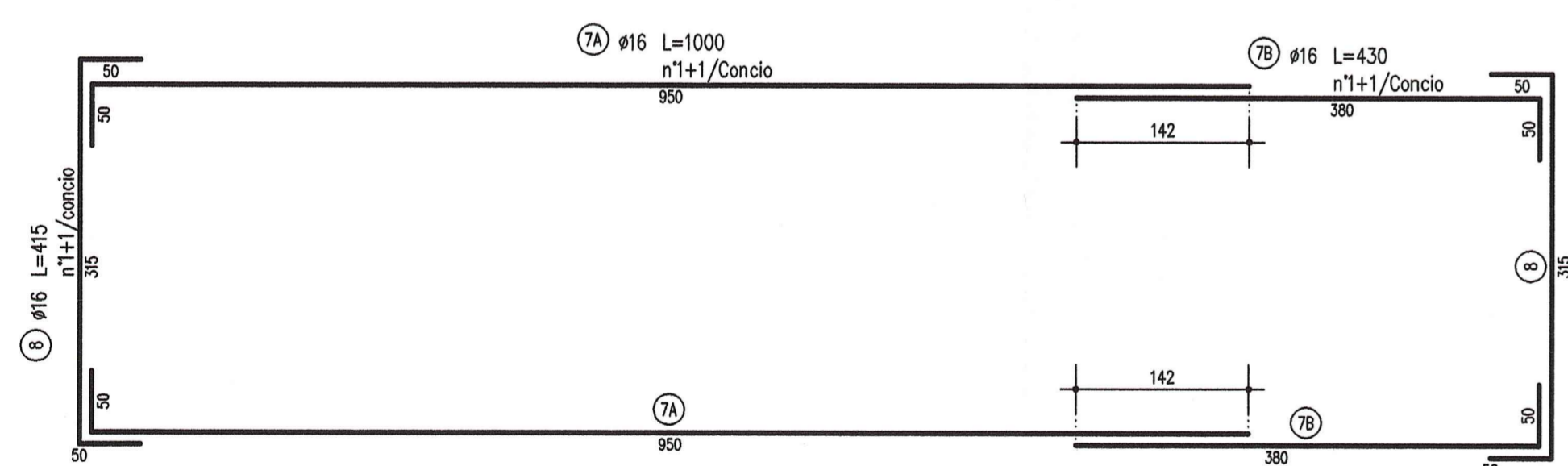
ARMATURA ELEVAZIONE



ARMATURA FONDAZIONE

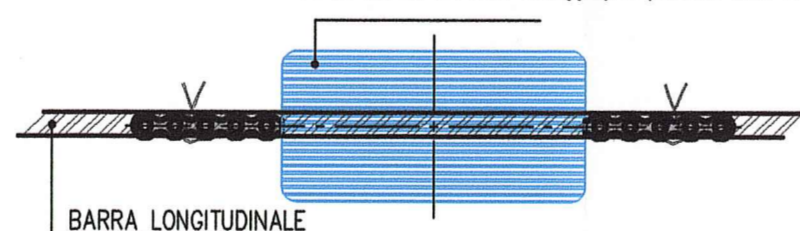


ARMATURA PERIMETRO FONDAZIONE

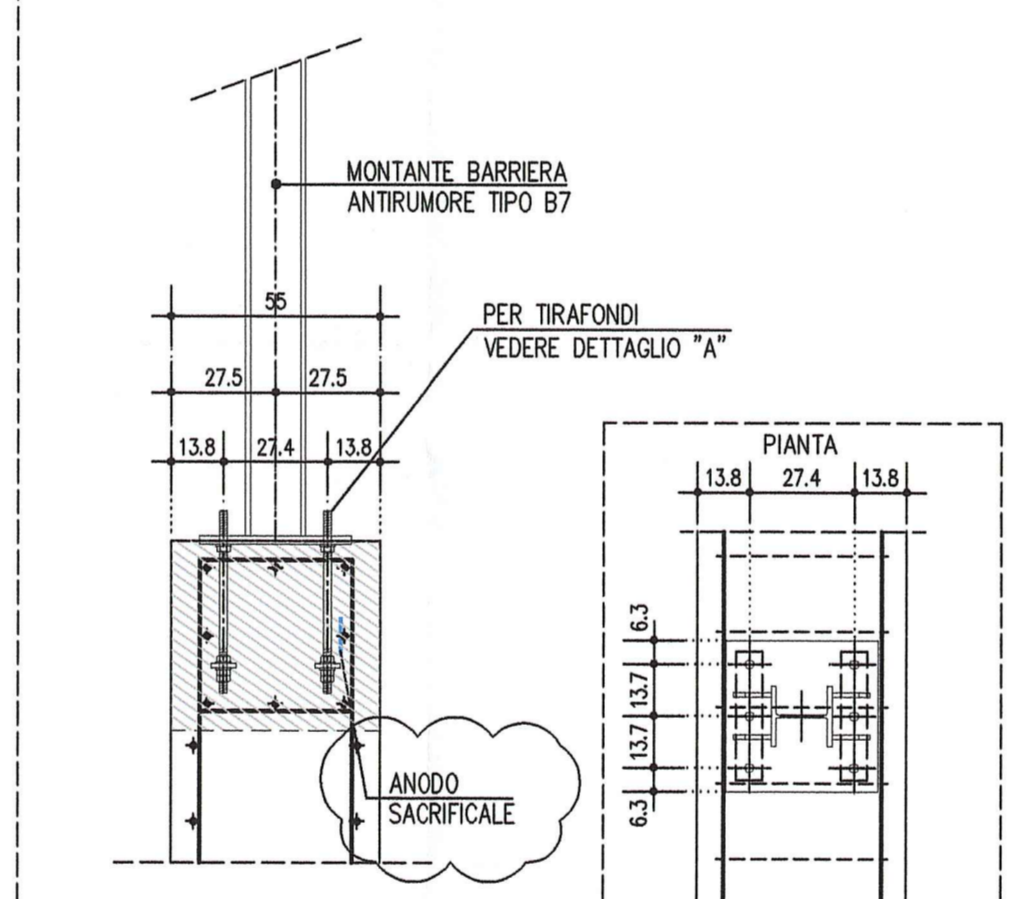


DETTAGLIO PROTEZIONE CATODICA BARRE CORDOLO 1:5

Anodi sacrificali tipo MAPESHIELD I 30/20.
Prevedere l'installazione di anodi in quantità pari a n.1/80cm (incidenza circa 1,25 anodi/m)
Gli anodi devono essere posizionati e fissati sulle barre d'armatura in modo che siano ben saldi e non possano muoversi durante le operazioni di ripristino. Devono essere legati sui ferri attraverso le connessioni metalliche, di cui è dotato l'anodo, con le apposite fascette.
E' necessario assicurarsi che al di sotto dell'anodo rimanga sufficiente spazio per far penetrare la malta durante la fase applicativa; tale spazio non dovrà mai essere inferiore a 2-3 volte la dimensione massima dell'aggregato presente nella malta da ripristino.

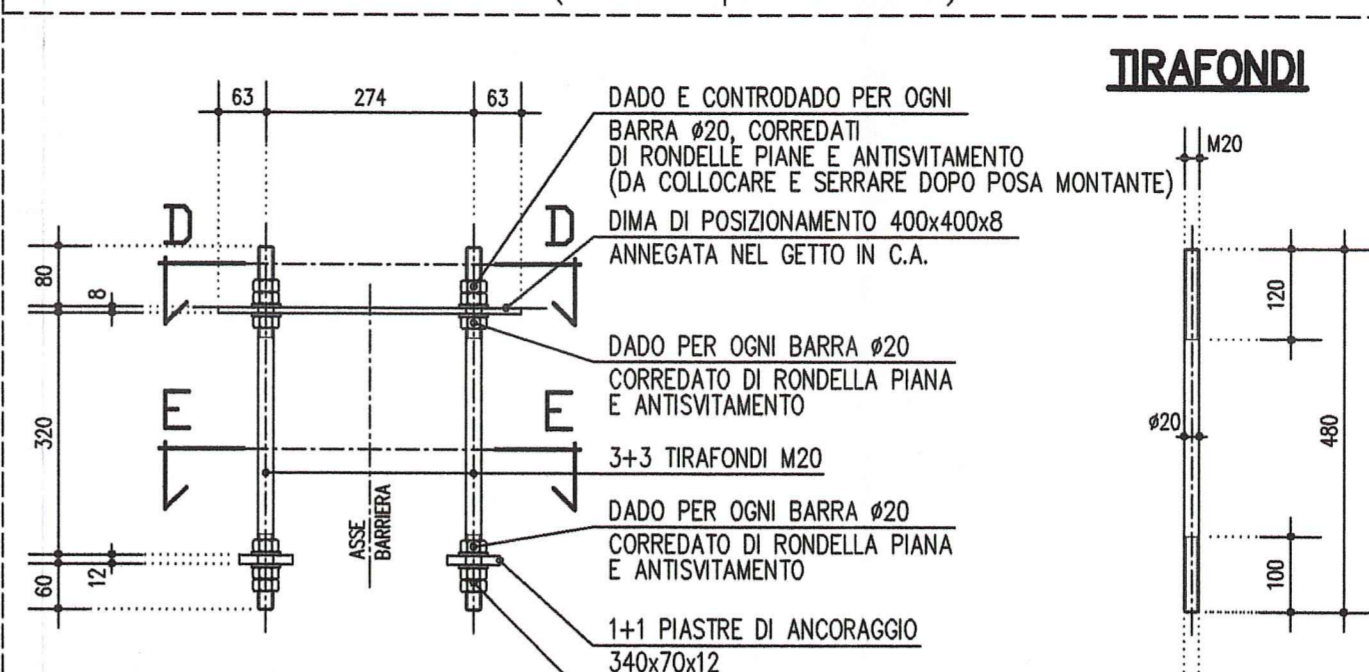


DETTAGLIO 1 1:20



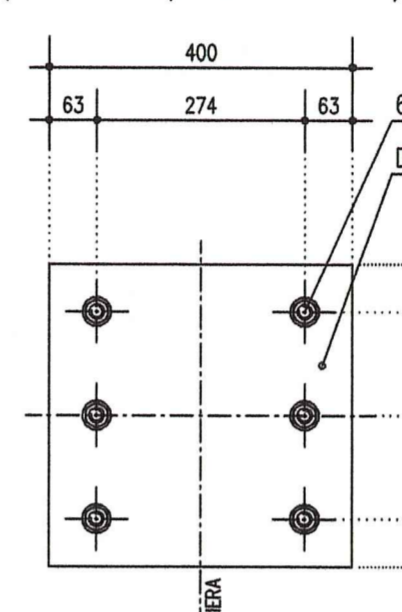
DETTAGLIO "A" - TIRAFONDI

(misure espresse in mm)

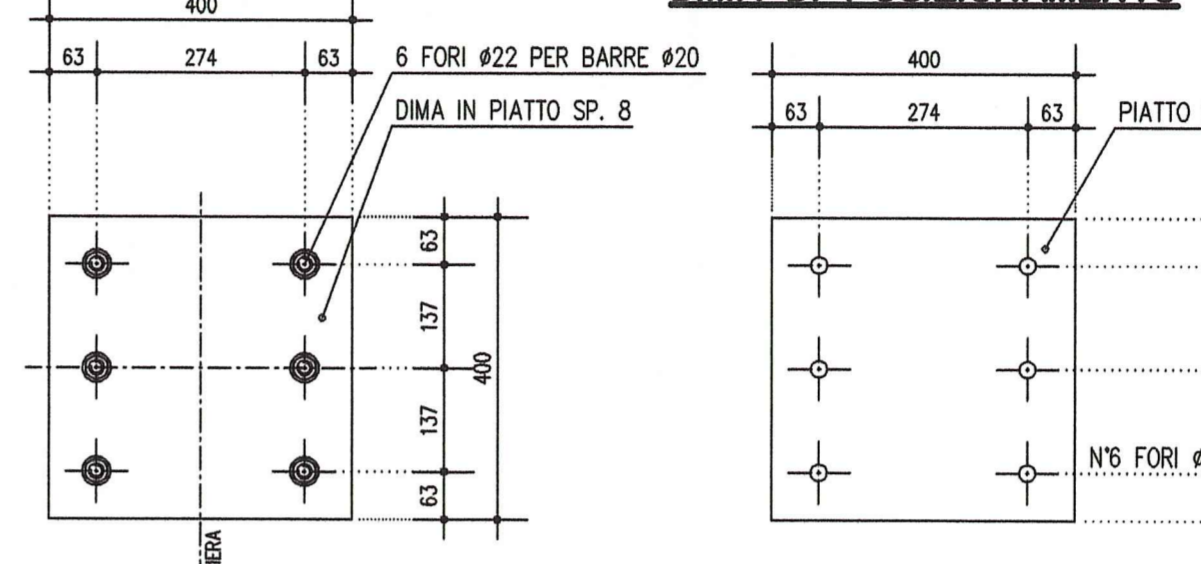


SEZIONE D-D 1:10

(misure espresse in mm)

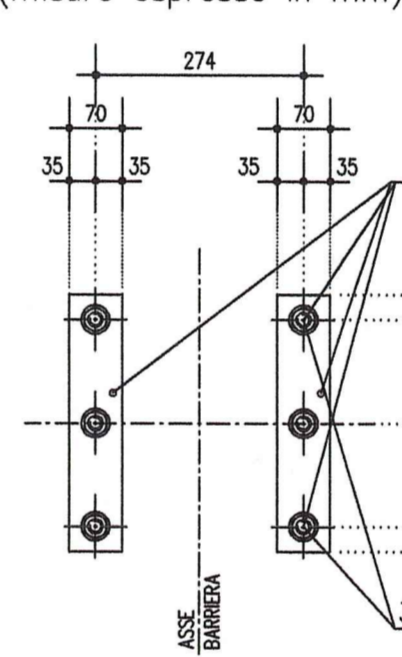


DIMA DI POSIZIONAMENTO

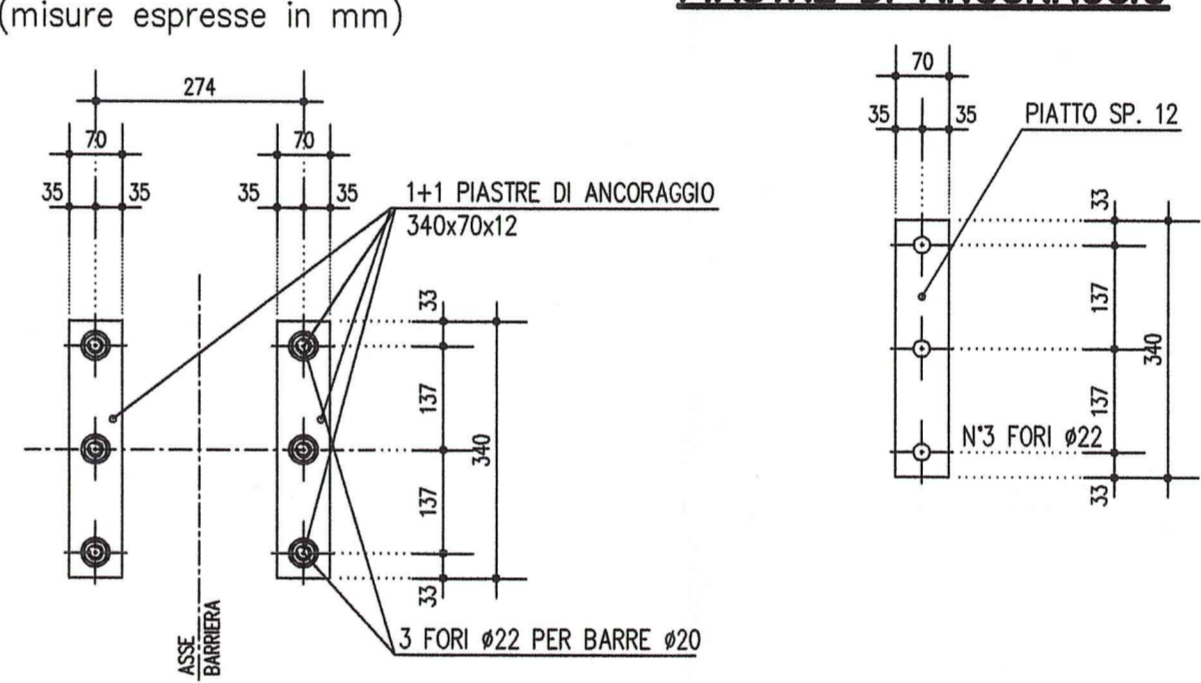


SEZIONE E-E 1:10

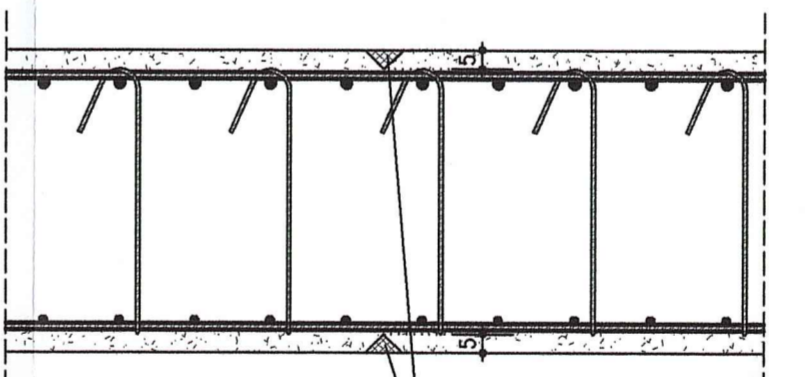
(misure espresse in mm)



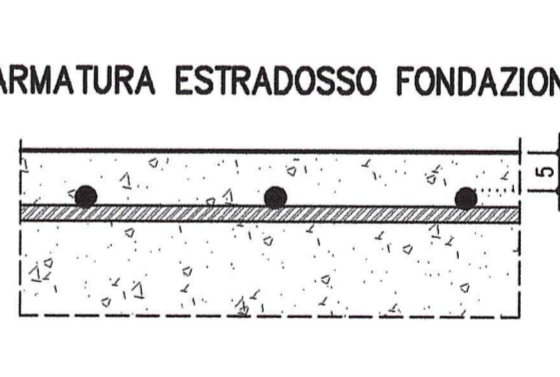
PIASTRE DI ANCORAGGIO



PARTICOLARE GIUNTO DI FESSURAZIONE 1:20

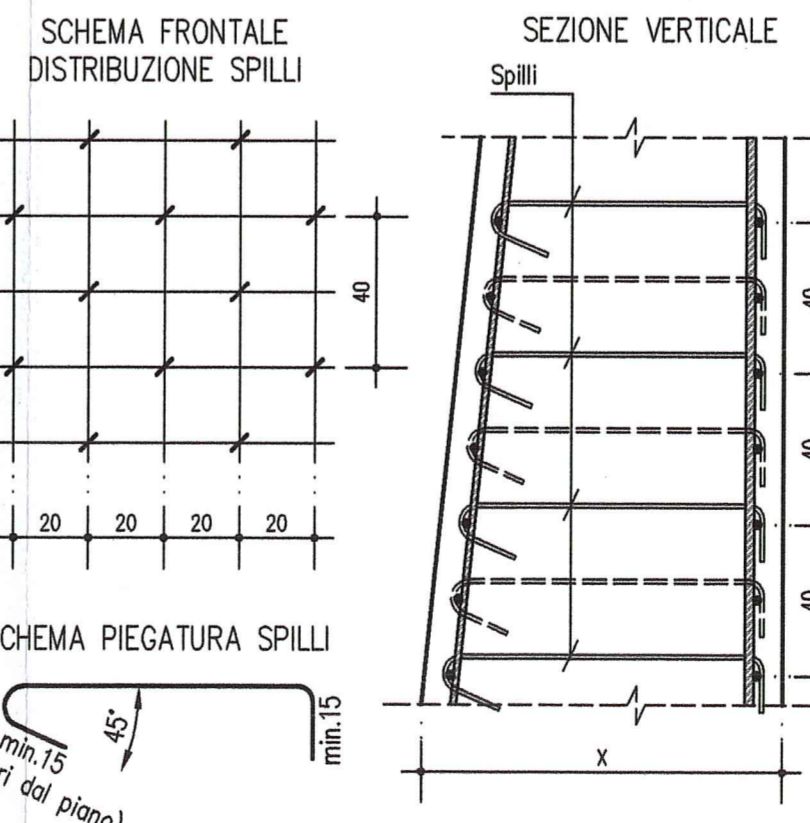


PARTICOLARE COPRIFERRI FONDAZIONE 1:10

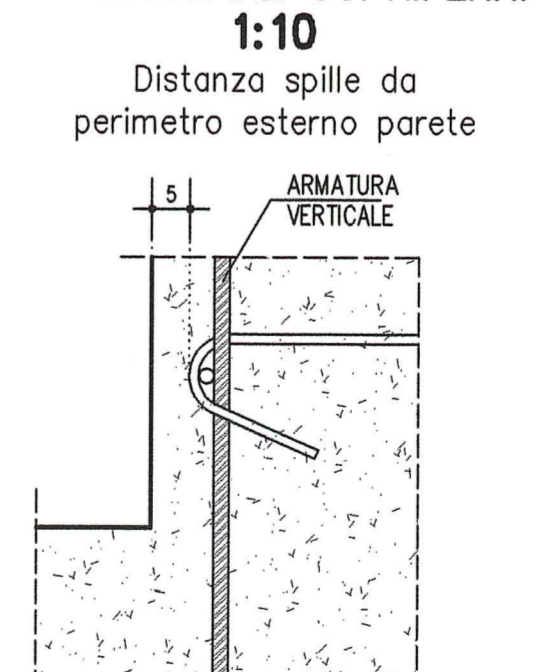


SCHEMA DISTRIBUZIONE SPILLI 1:20

Posizionare ogni 40cm in altezza e ogni 40cm in orizzontale sfalsando gli strati



PARTICOLARE COPRIFERRI 1:10



LEGENDA MODIFICHE 12/12/2014
Inserimento dettaglio "A" - ancoraggio barriere.
Inserimento dettaglio "anodo sacrificale".

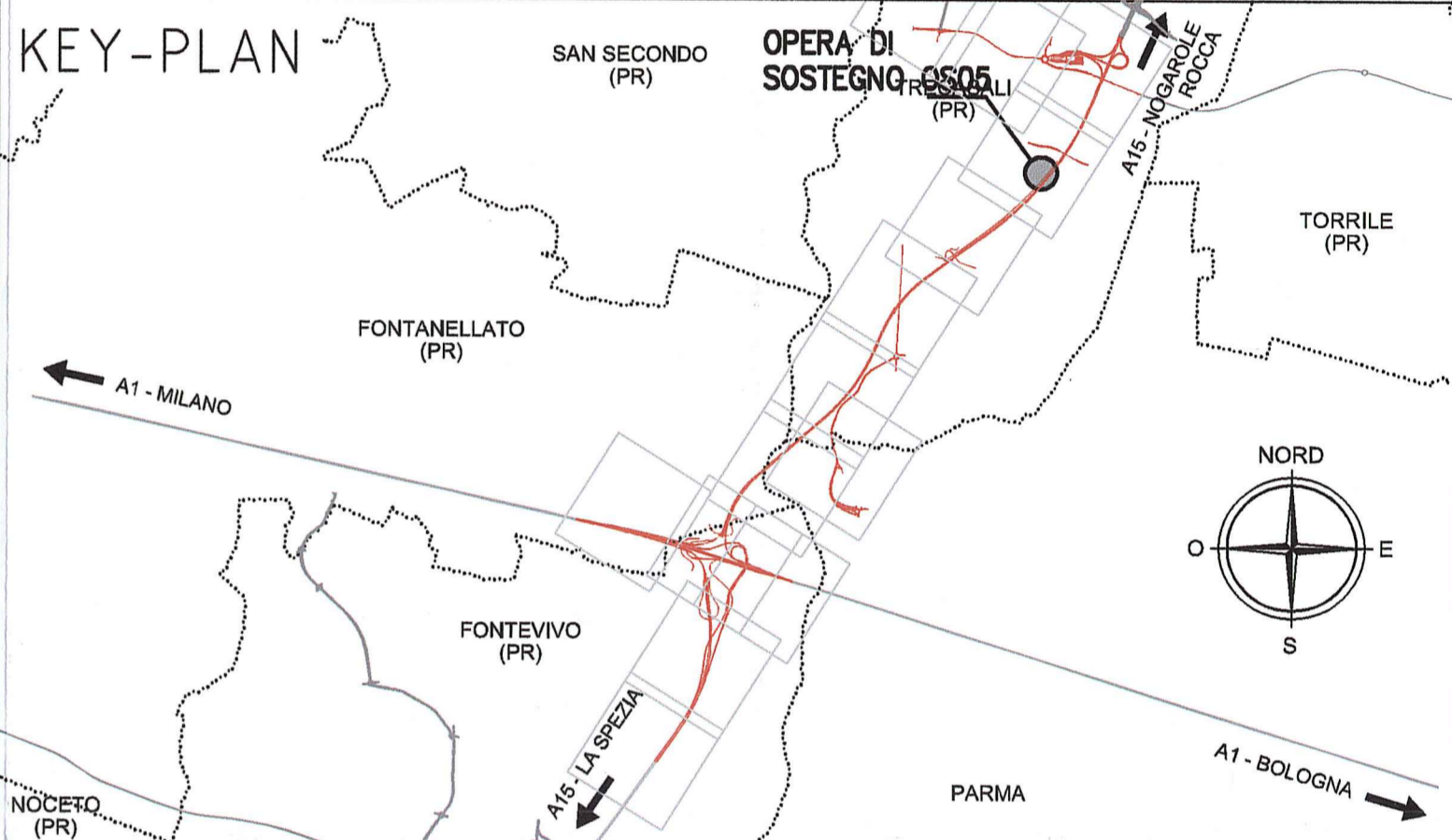
NOTE GENERALI

- LE QUOTE ALTIMETRICHE SONO ESPRESSE IN METRI
- TUTTE LE MISURE SONO ESPRESSE IN CENTIMETRI
- TUTTI GLI ANGOLI SONO ESPRESSE IN GRADI CENTESIMALI
- GLI ANGOLI DI PIEGATURA E POSIZIONAMENTO DELLE BARRE SONO ESPRESSE IN GRADI SESSODECIMALI
- QUANDO UN ANGOLO DI PIEGATURA O POSIZIONAMENTO NON E' INDICATO, SI INTENDE IL VALORE MINIMO
- QUANDO UN ANGOLO DI PIEGATURA O POSIZIONAMENTO NON E' INDICATO, SI INTENDE IL VALORE MASSIMO
- LE DIMENSIONI INDICATE PER LA SAGOMA DELLE BARRE SONO QUELLE ESTERNE MASSIME
- PER QUOTE ALTIMETRICHE DI INTRADOSSO ED ESTRADOSSO VEDERE ELABORATI "PIANTA FONDAZIONI E SEZIONE LONGITUDINALE"
- DOVE NON ESPRESSAMENTE INDICATO LA SOVRAPPOSIZIONE MINIMA DELLE BARRE DEVE ESSERE 70d

CARATTERISTICHE DEI MATERIALI

- CALCESTRUZZO MURRO DI SOTTOFONDAZIONE CLASSE DI RESISTENZA MINIMA : C 12/15	- CONGLOMERATO CEMENTIZIO: CLASSE DI RESISTENZA MINIMA : C 32 /f20 CLASSE DI ESPOSIZIONE AMBIENTALE : XD4+XD1+XF2 CLASSE DI CONTENUTO CLORURI : 0,40 CLASSE DI CONSISTENZA : S4 DIMENSIONE AGGREGATO MASSIMA : 25mm CORRIFERRO : C = 50mm RAPPORTO A/C MAX : 0,50	MURI di sostegno
- ACCIINO IN BARRE PER C.A. : B450C addizionale controllato in stabilimento		

PER I MATERIALI CHE NON ESPRESSAMENTE INDICATO FARE RIFERIMENTO A QUANTO RIPORTATO NELLE RELAZIONI DI CALCOLO



Comitente:
AUTOCAMIONALE DELLA CISA S.P.A.
Via Camboara 26/A - Frazione Ponte Taro - 43015 NOCETO (PR)

Impresa Esecutrice:
PIZZAROTTI
FONDATA NEL 1910

AUTOSTRADA DELLA CISA A15 RACCORDO AUTOSTRADALE A15/A22 CORRIDOIO PLURIMODALE TIRRENO-BRENNERO RACCORDO AUTOSTRADALE FRA L' AUTOSTRADA DELLA CISA-FONTEVIVO (PR) E L' AUTOSTRADA DEL BRENNERO-NOGAROLE ROCCA (VR). I LOTTO.
C.U.P. G61B0400060008 C.I.G. 307068161E

PROGETTO ESECUTIVO

AUTOCAMIONALE DELLA CISA S.p.A.
Il Direttore TIRRE: [Signature]
Il Responsabile del Procedimento: [Signature]
Il Presidente: [Signature]
Il Responsabile dei lavori: [Signature]

IMPRESA PIZZAROTTI & C. S.p.A.
Il Direttore Tecnico: [Signature]
Il Responsabile di Progetto: Dott. Ing. Luca Bondanelli
Il Geologo: NA

PROGETTAZIONE DI:
PIZZAROTTI
FONDATA NEL 1910
Il Progettista:
Ing. Fabio Nigrelli
Ordine degli Ingegneri della Provincia di Parma n.3581

A.T.I. idroesse engineering, ROCKSOIL S.p.A., VIA...
Consulenza specialistica e cura di:
Ing. Giovanni Maria Cepparotti
Ordine degli Ingegneri della Provincia di Viterbo n. 392

Consulenza specialistica e cura di:
Ing. Pietro Mazzoli
Ing. Pietro Mazzoli
Ordine degli Ingegneri della Provincia di Parma n.3581

Titolo Elaborato:
Asse principale Opere di sostegno Muro di sostegno - ATST - da prog. 5+489,588 a prog. 5+765,070 Armature - Tav. 2/5
Data Emisione Progetto: 18/03/2014
Scale: VARIE

IDENTIFICAZIONE	CODICE COMEDA	LOTTO	FASE	ENTE	ANNO	DEF. OPERA	RUOLO OPERA	PARTE OPERA	TIPO DOC.	RUOLO PROGE. DOC.	REVISIONE
	RAAA	1	E	1	AP	OS	OS	G	AR	002	B

