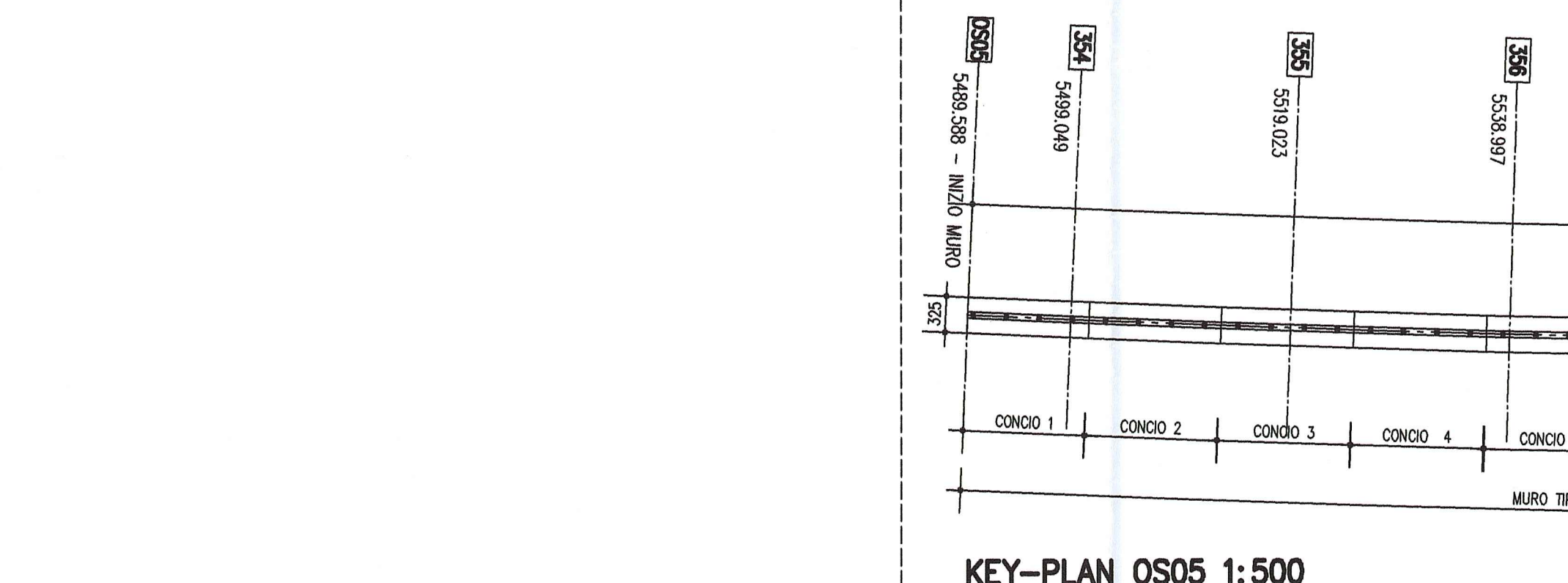
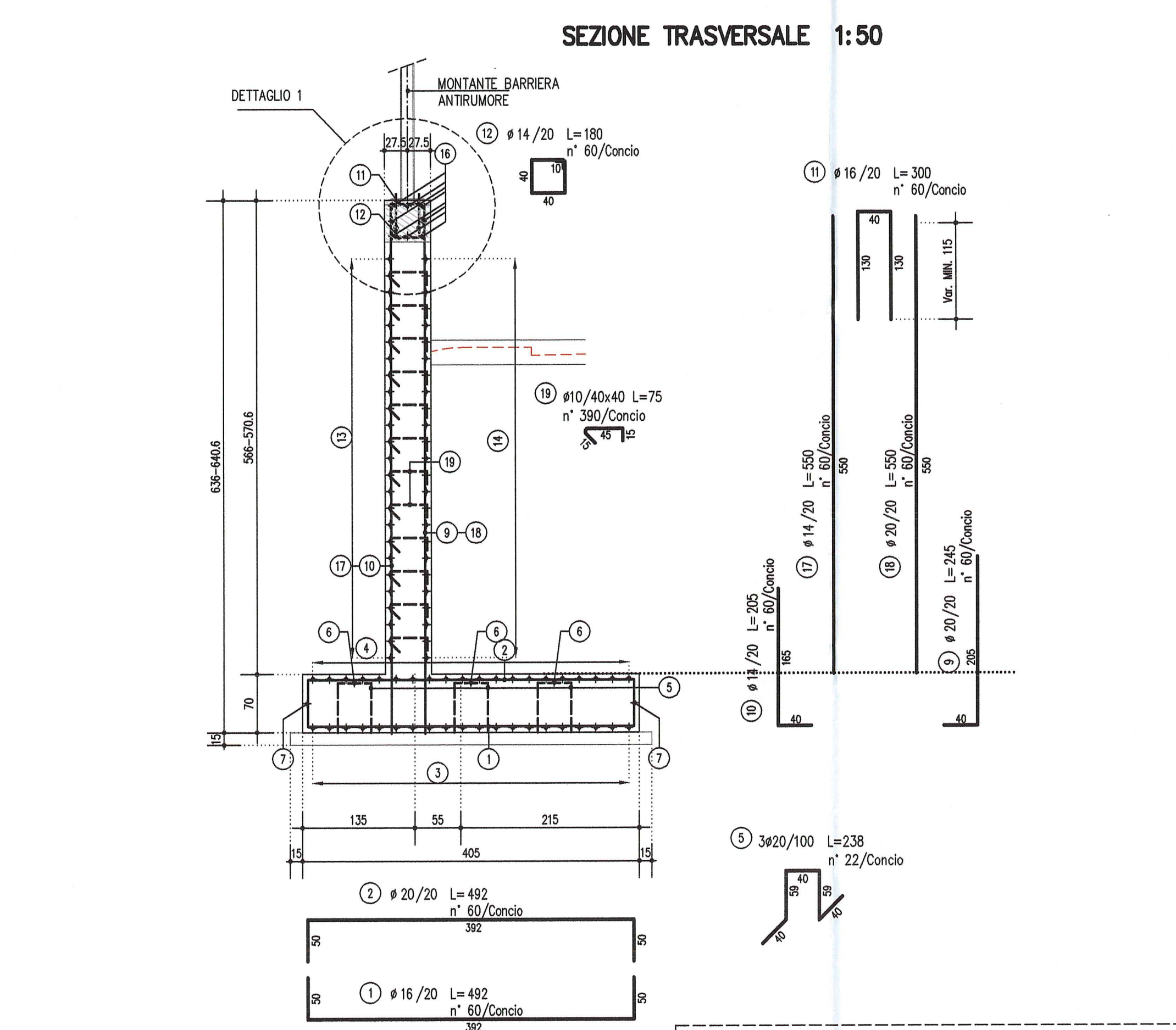
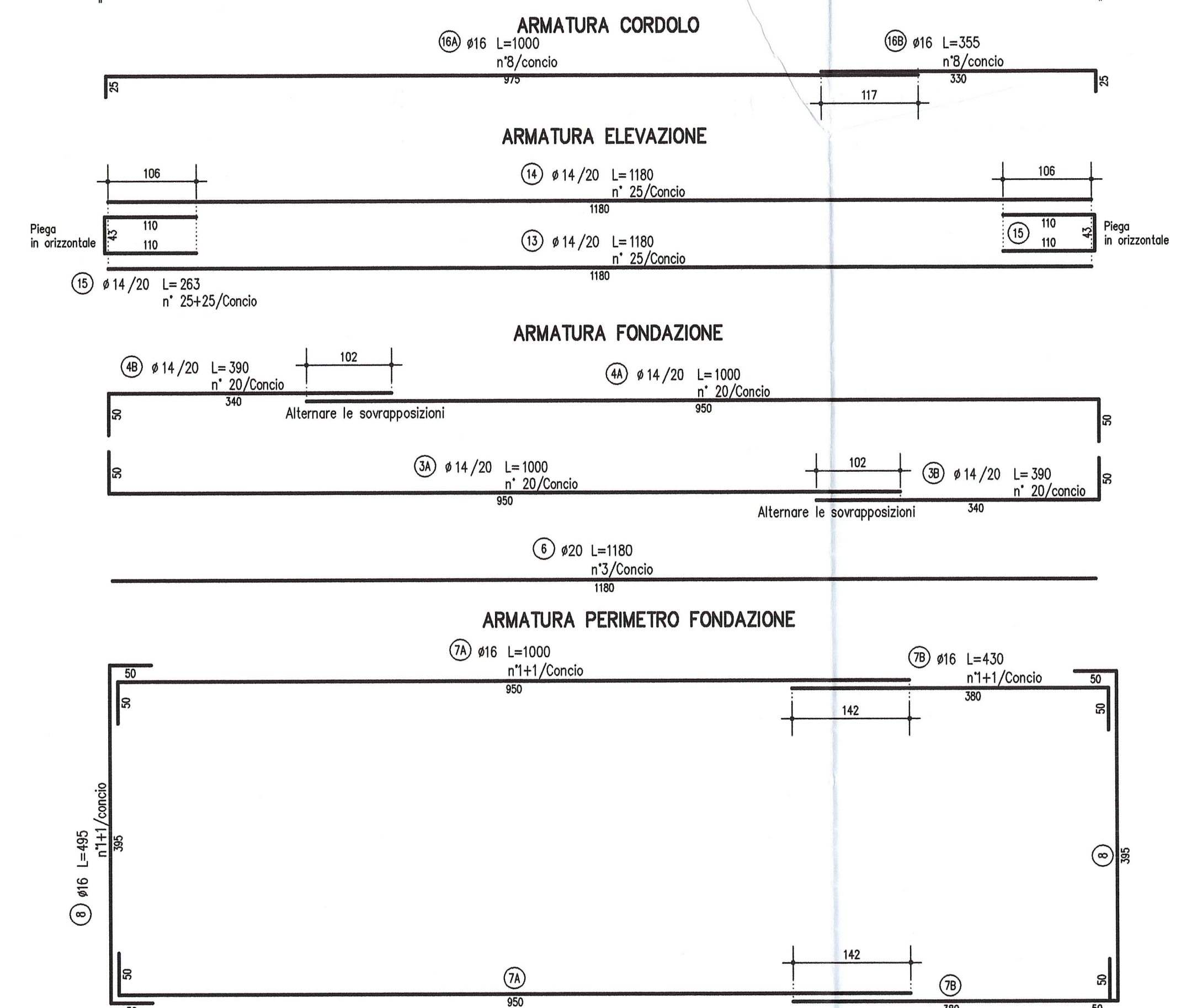
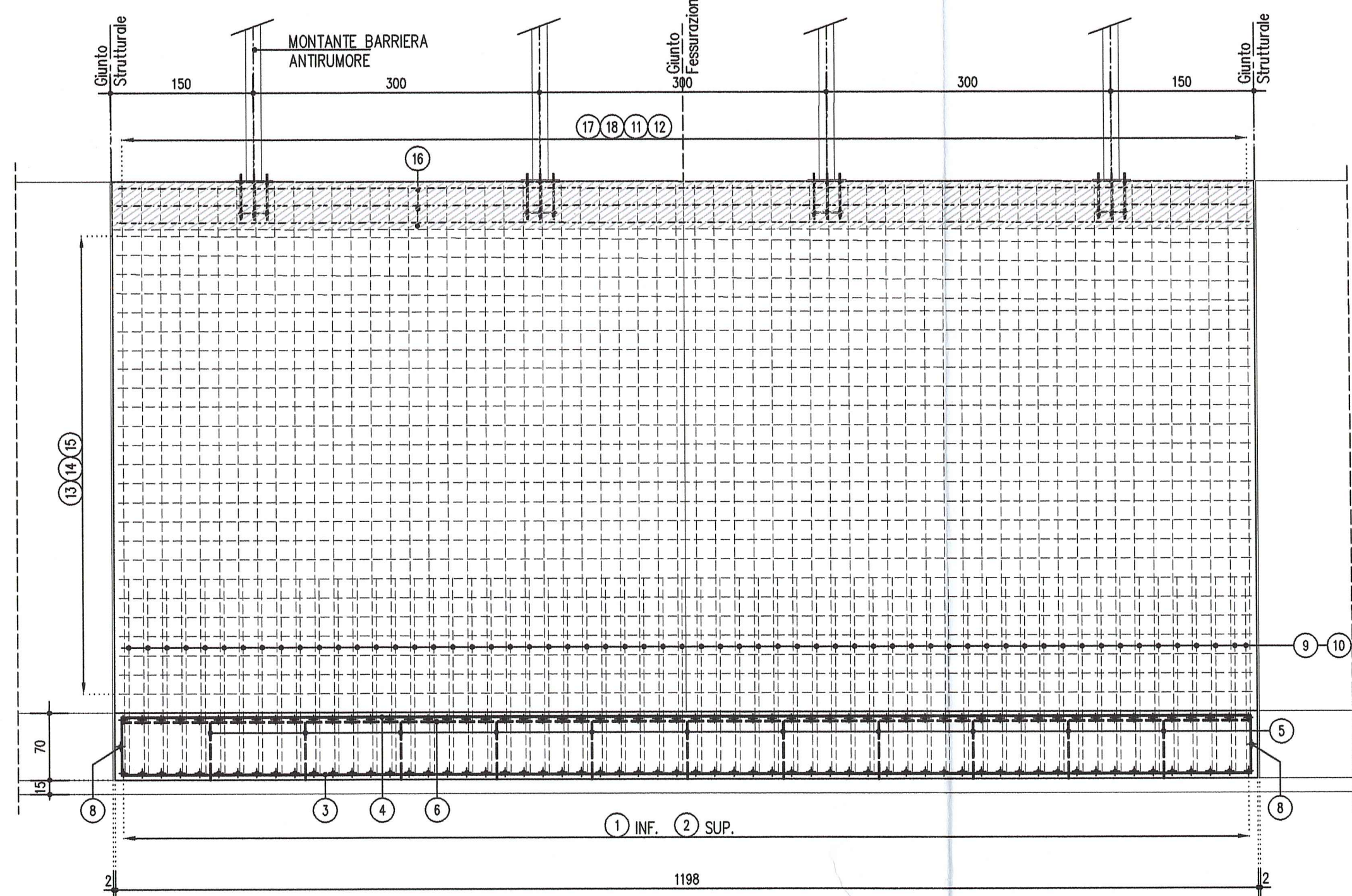


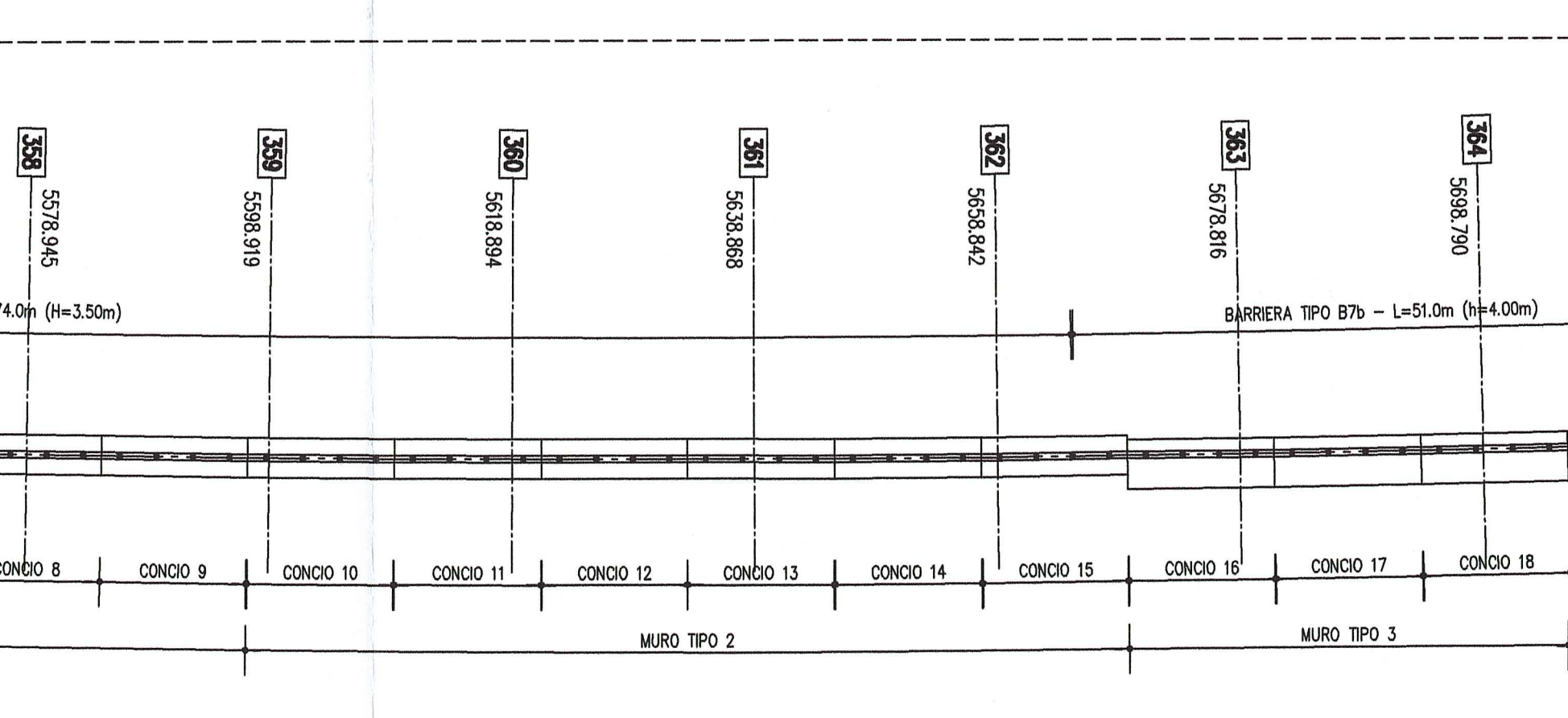
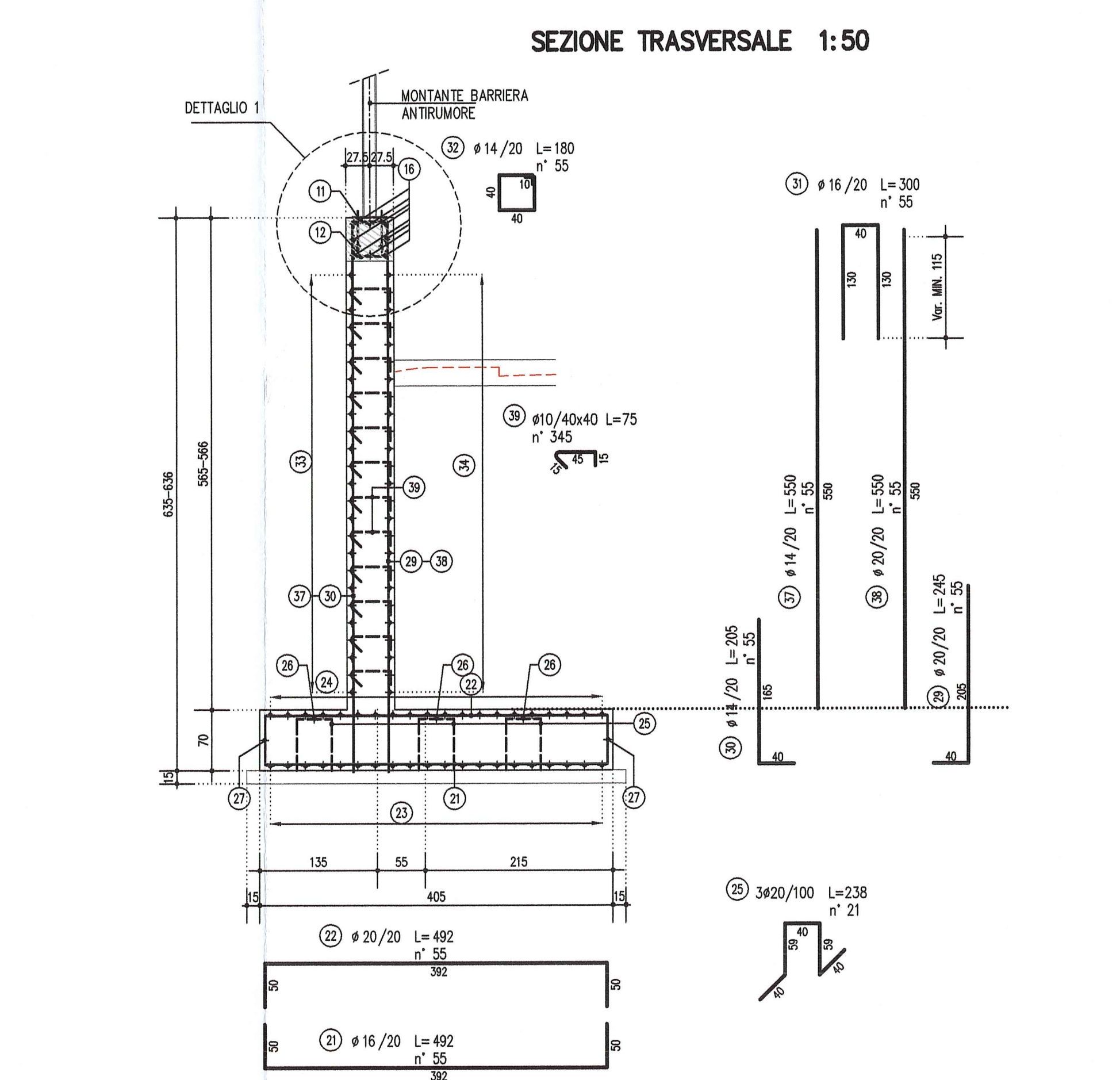
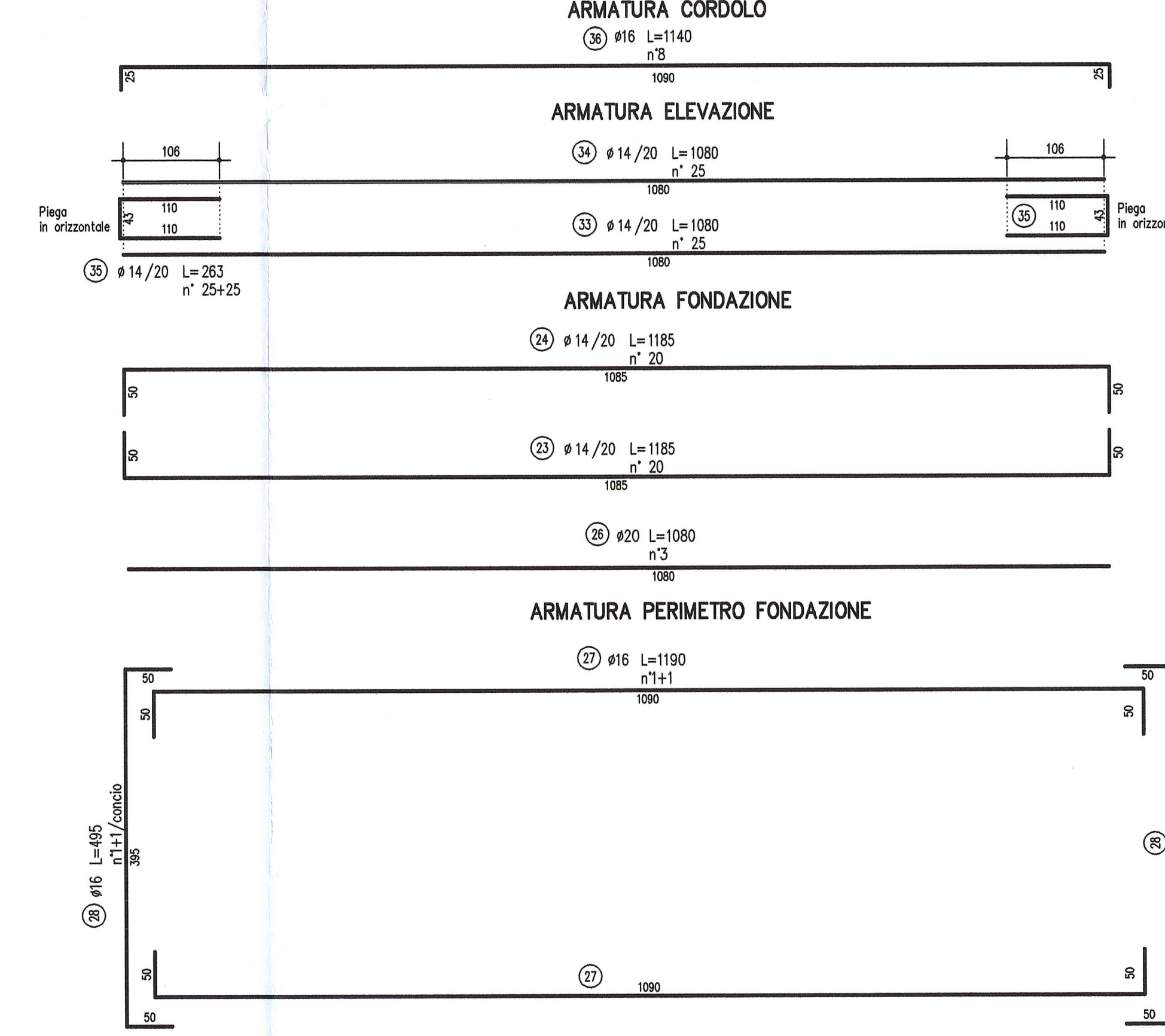
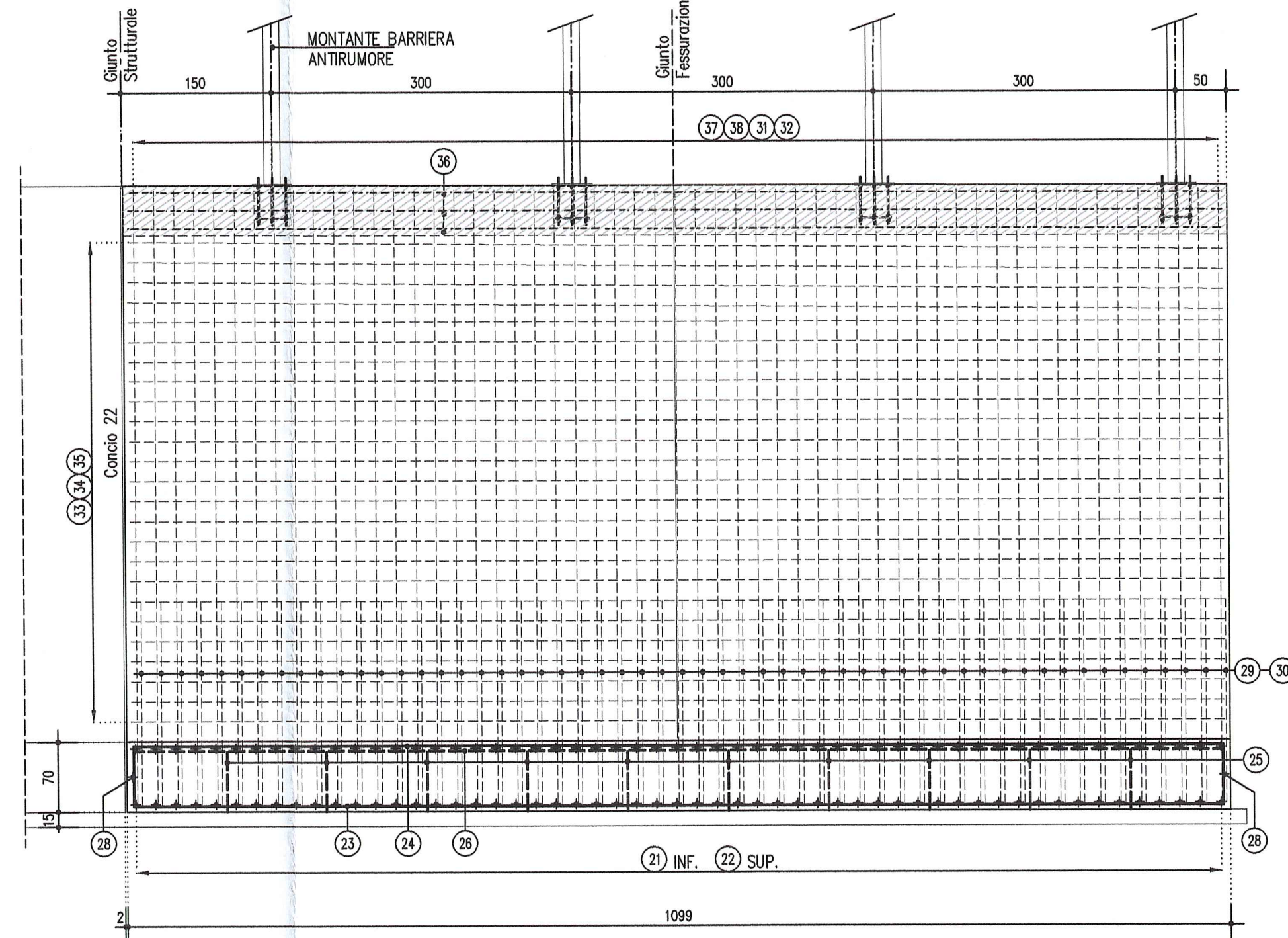
MURO TIPO 4 CONCI 19-20-22

SEZIONE LONGITUDINALE 1:50

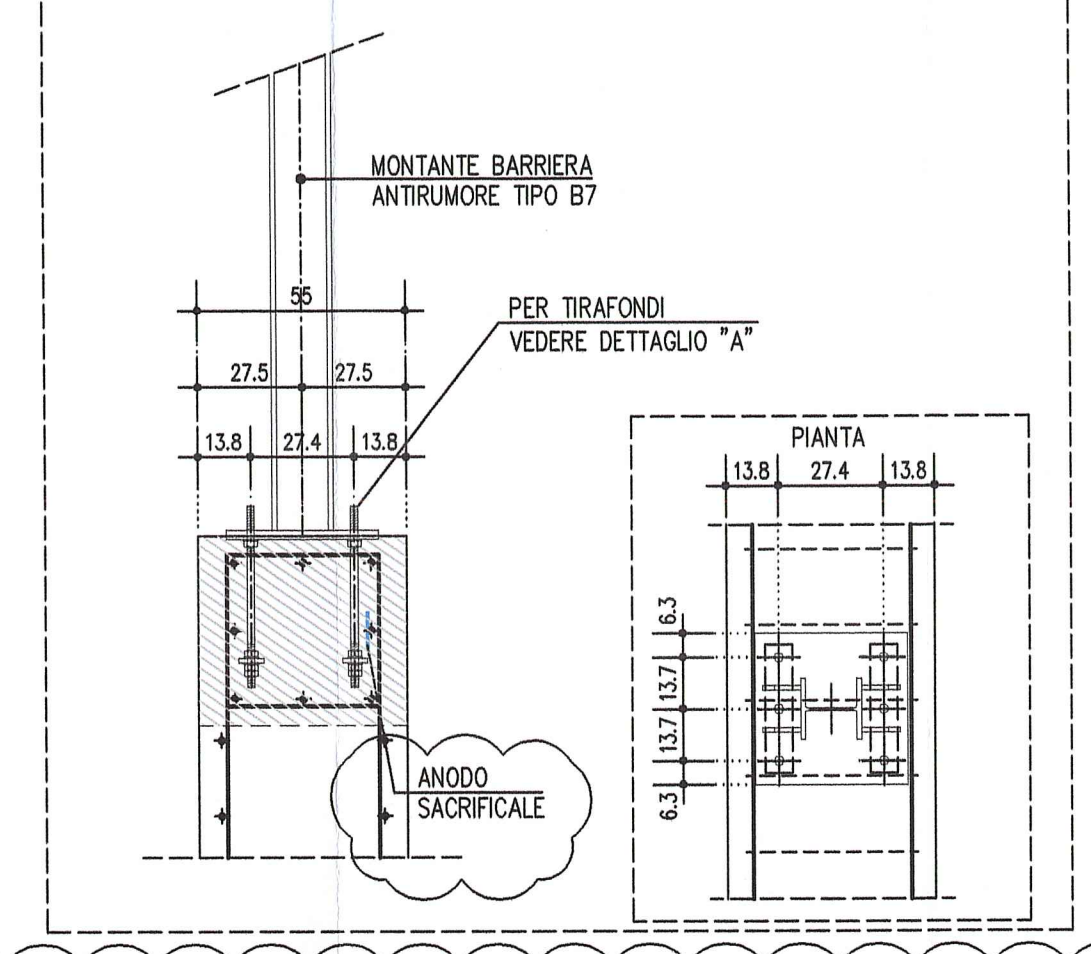


MURO TIPO 4 CONCO 23

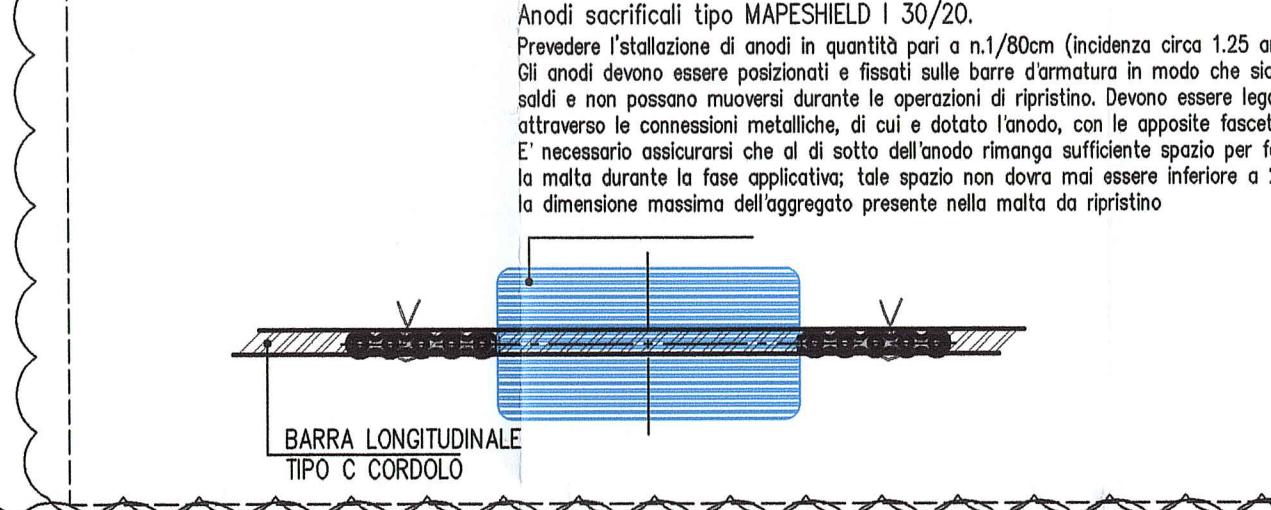
SEZIONE LONGITUDINALE 1:50



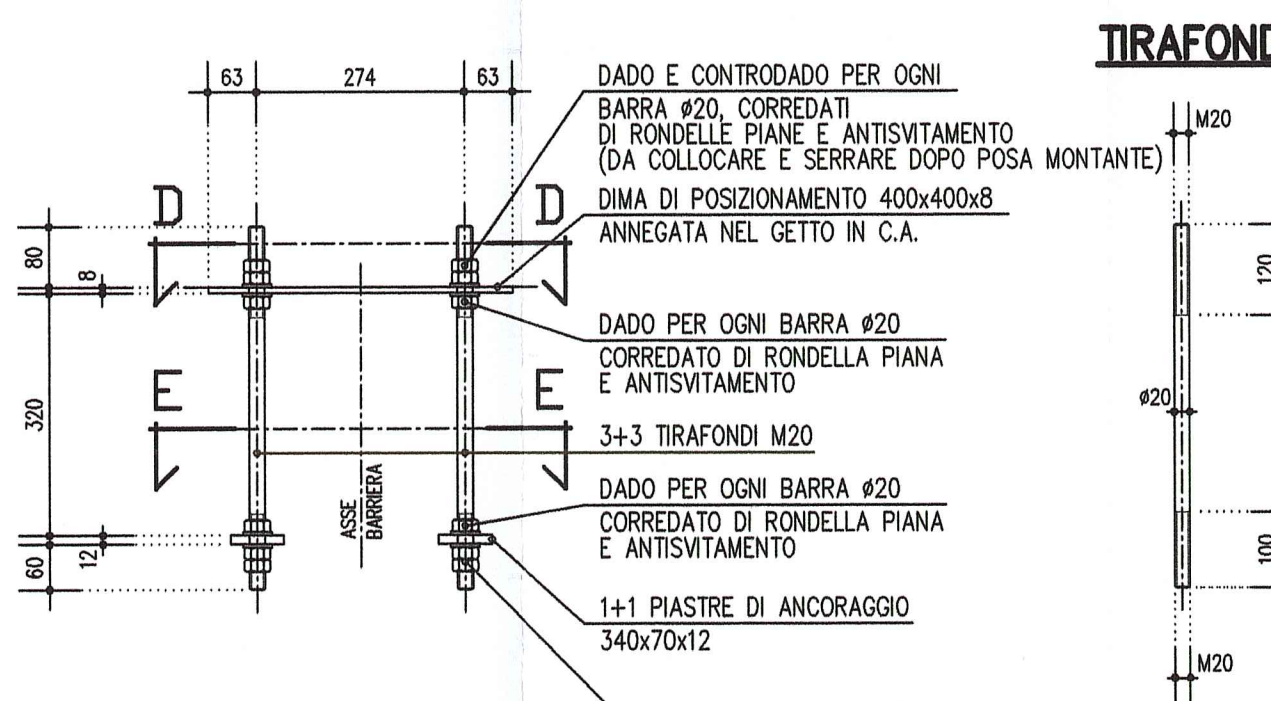
DETTAGLIO 1 1:20



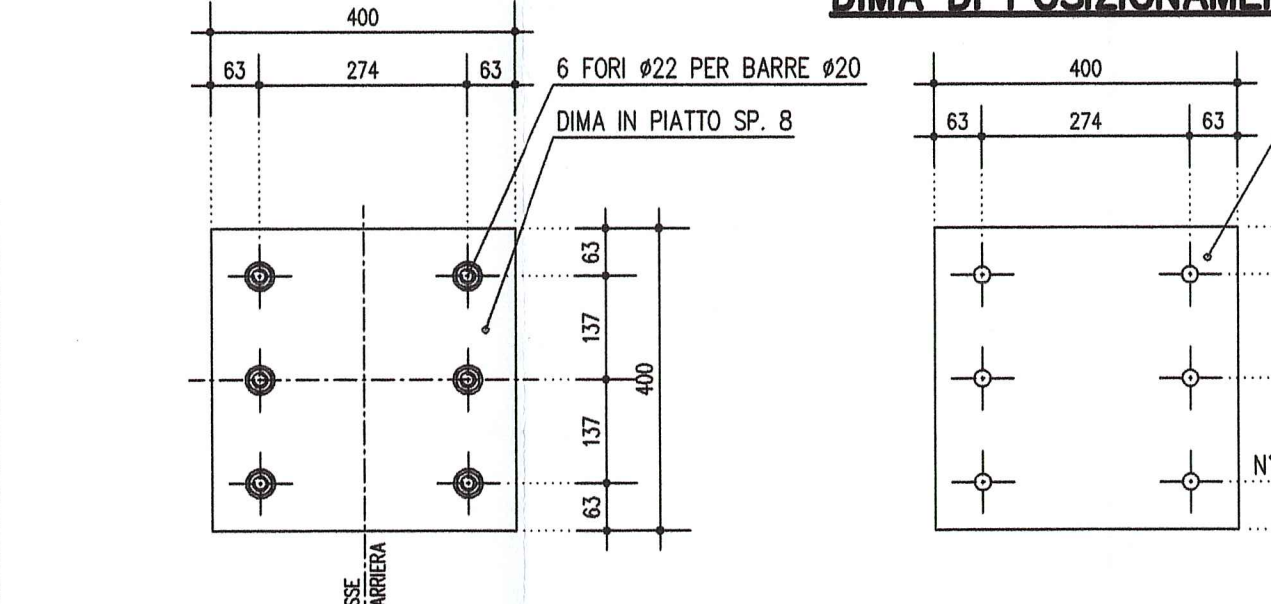
DETTAGLIO PROTEZIONE CATODICA BARRE CORDOLO 1:5



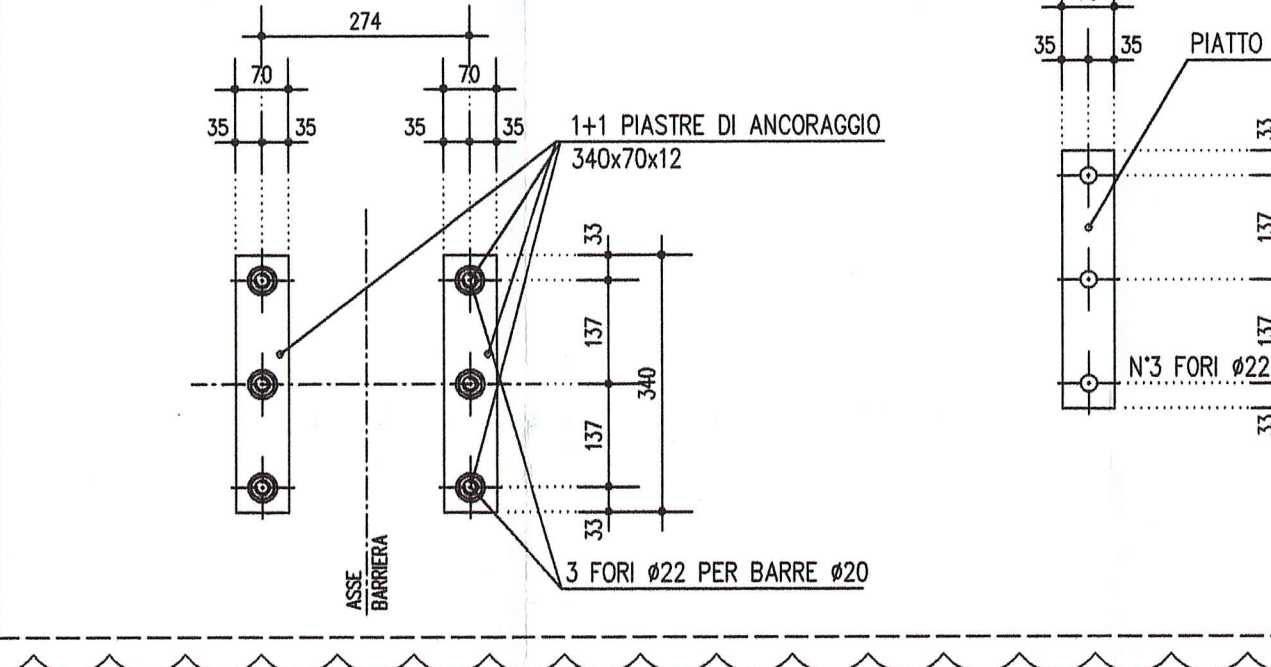
DETTAGLIO "A" - TIRAFONDI (misure espresse in mm)



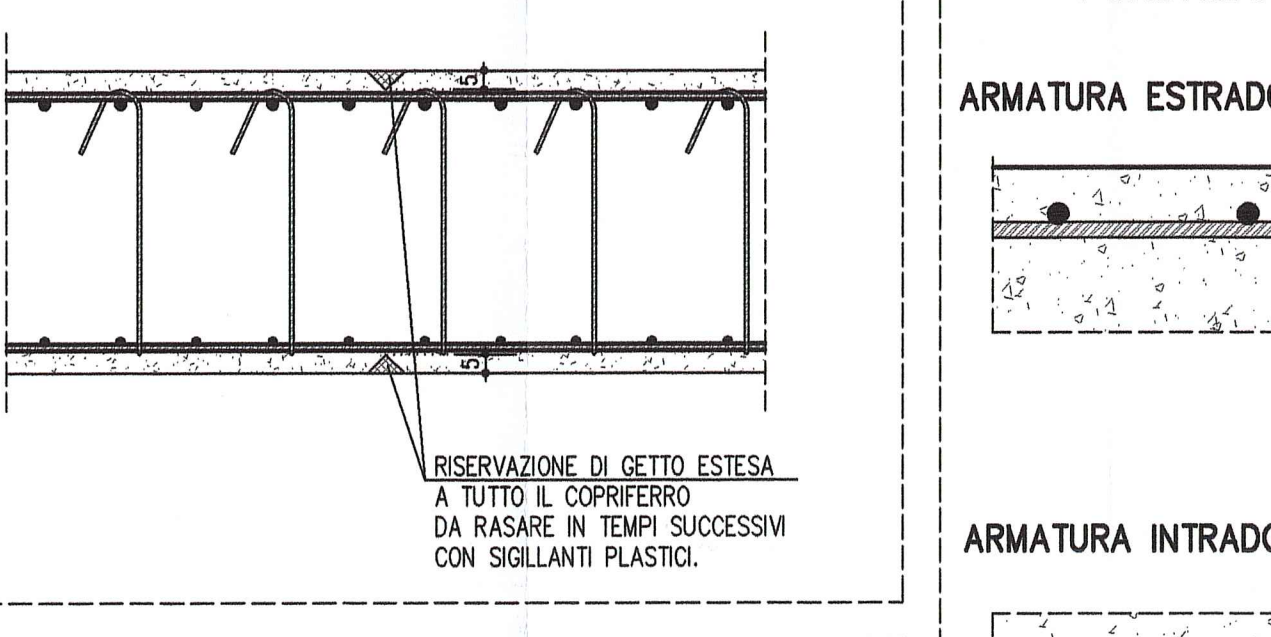
SEZIONE D-D 1:10 (misure espresse in mm)



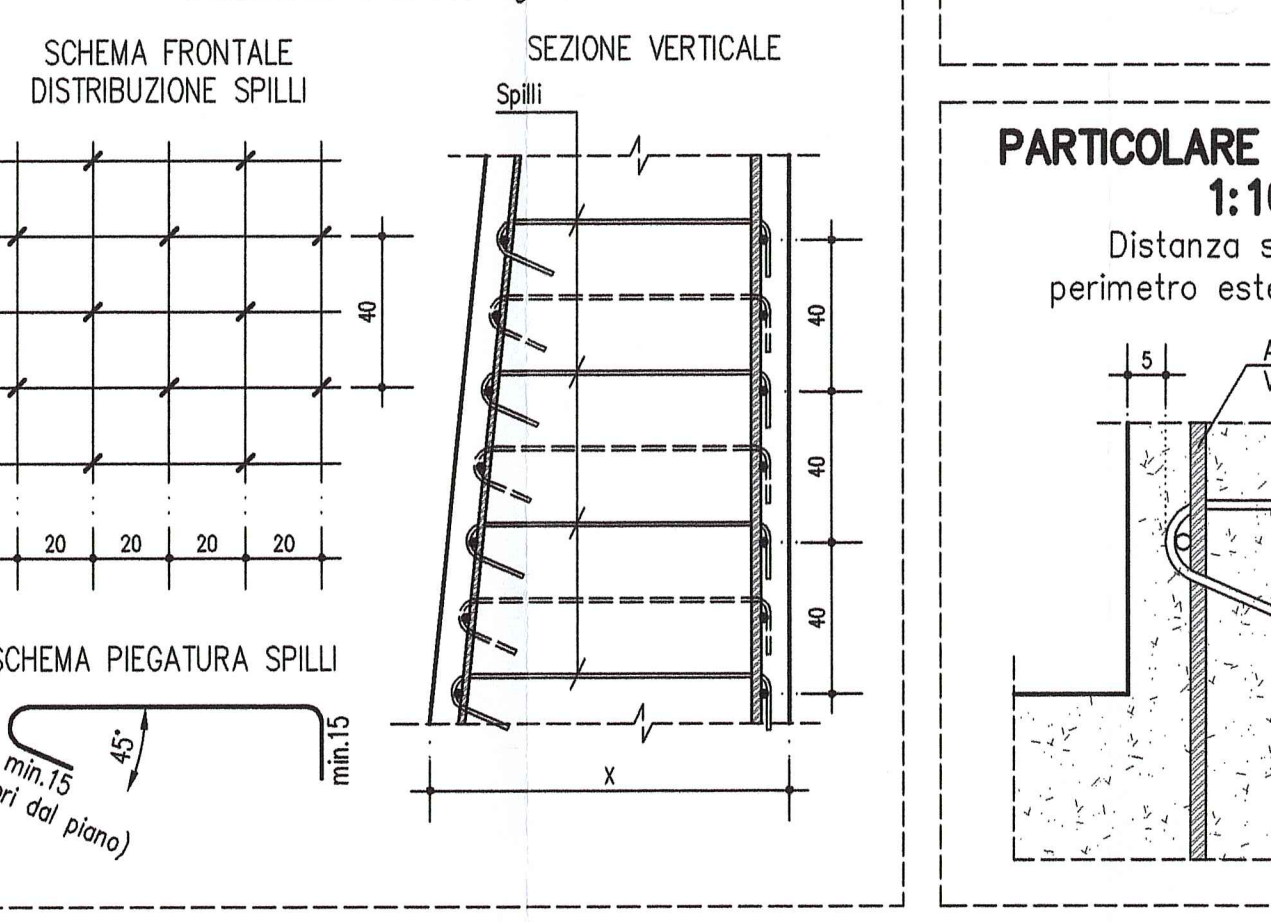
SEZIONE E-E 1:10 (misure espresse in mm)



PARTICOLARE GIUNTO DI FESSURAZIONE 1:20



SCHEMA DISTRIBUZIONE SPILLI 1:20



LEGENDA MODIFICHE 12/12/2014

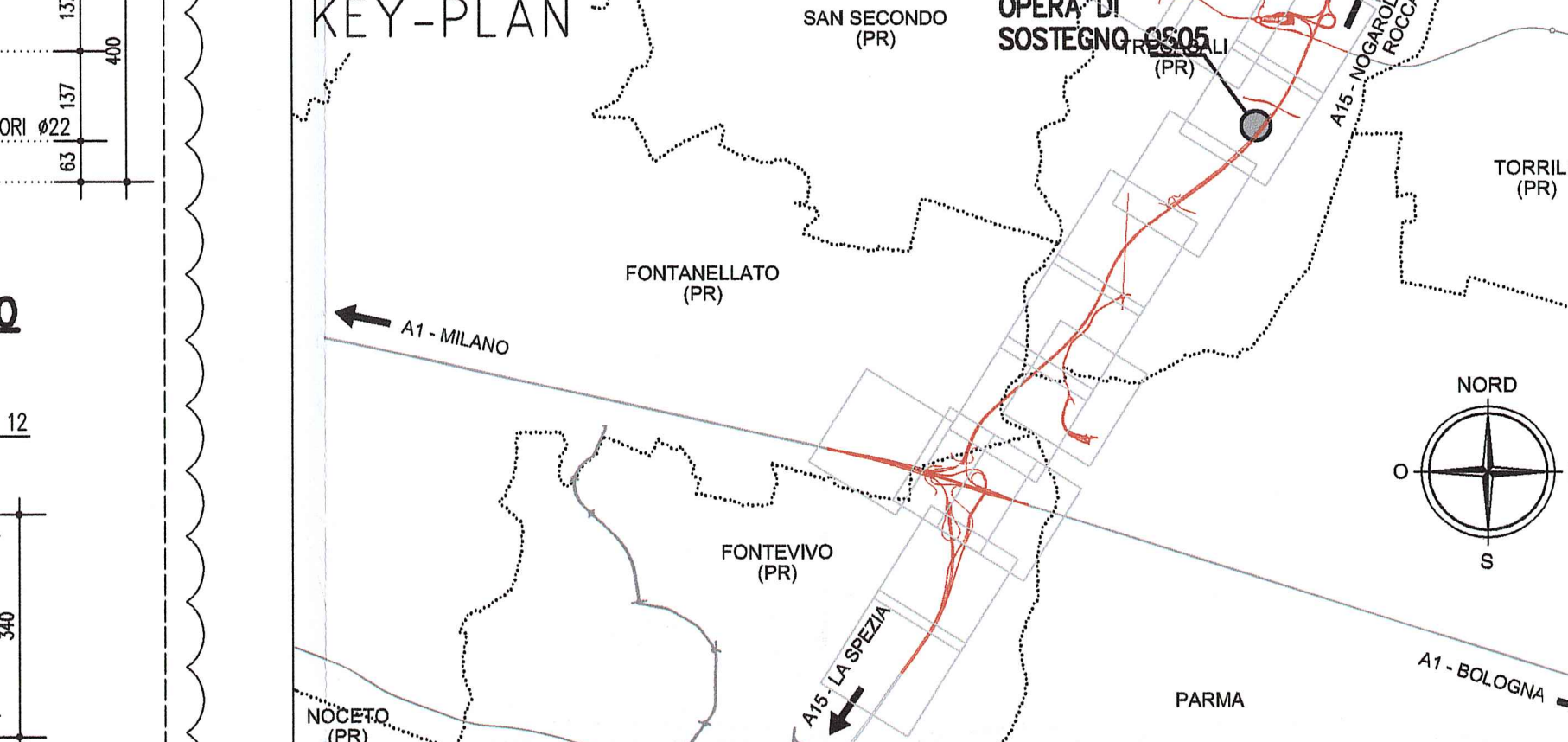


NOTE GENERALI

LE QUOTE ALTIMETRICHE SONO ESPRESSE IN METRI
 TUTE LE Misure SONO ESPRESSE IN CENTIMETRI
 TUTE LE ANGOLI SONO ESPRESSE IN GRADI CENTESIMALI
 LE DIMENSIONI INDICATE PER LA SAGOMA DELLE BARRE SONO QUELLE ESTERNE MASSIVE
 PER QUOTE ALTIMETRICHE DI INTERRASSO ED ESTERASSO VEDERE ELABORATI "PIANTA FONDAZIONE E SEZIONE LONGITUDINALE"
 DOVE NON ESPRESSAMENTE INDICATO LA SOVRAPPONGIMENTO MINIMA DELLE BARRE DOVE ESSERE 70%

CARATTERISTICHE DEI MATERIALI

CONCRETO M200 DI SOTTOPONDAZIONE CLASSE DI RESISTENZA MINIMA : C 12/15	CONCRETO CEMENTIZIO CLASSE DI RESISTENZA MINIMA : C 32 /40 CLASSE DI ESPOSIZIONE AMBIENTALE : XC4+XC1+XC2 CLASSE DI CONSISTENZA CURARE : S4 IMPERMEABILIZZAZIONE MASSIMA : C = 50mm RIPETIZIONE A/C MAX.	MRI di sostegno C 32 /40 XC4+XC1+XC2 S4 50mm C = 50mm RIPETIZIONE A/C MAX.
---	---	--



Autocomunale della CISA S.p.A.
 Via Cambara 26/A - Frazione Ponte Taro - 43015 NOCETO (PR)

PIZZAROTTI
 AUTOSTRADA DELLA CISA A15
 RACCORDO AUTOSTRADALE A15/A22
 CORRIDOIO PLURIMODALE TIRRENO-BRENNERO
 RACCORDO AUTOSTRADALE FRA L'AUTOSTRADA DELLA CISA-FONTEVIVO (PR)
 E L'AUTOSTRADA DEL BRENNERO-NOGAROLE ROCCA (VR), I LOTTO.
 C.U.P. G61B0400060008 C.I.G. 307068161E

PROGETTO/ESECUTIVO
 AUTOCOMUNALE DELLA CISA S.p.A.
 Il Responsabile del Progetto: [Signature]
 Il Responsabile del Progetto: [Signature]

IMPRESA PIZZAROTTI & C. S.p.A.
 IMPRESA PIZZAROTTI & C.
 Il Responsabile di Progetto: [Signature]
 Dott. Ing. Luca Fontana

PROGETTAZIONE DI:
 Ing. Giovanni Maria Cepparotti
 Ordine degli Ingegneri della Provincia di Mantova n. 302

Consulenza specialistica e cura di:
 Ing. Pietro Mazzoli
 Ing. Pietro Mazzoli
 Ordine degli Ingegneri della Provincia di Mantova n. 302

Titolo Elaborato: Asse principale
 Opere di sostegno
 Muro di sostegno - ATST - da prog. 5+469,588 a prog. 5+765,070
 Armature - Tav. 4/5
 Data Emissione Progetto: 18/03/2014
 Scala: VARIE

RAAA	1	E	1	AP	OS	OS	G	AR	004	B
------	---	---	---	----	----	----	---	----	-----	---