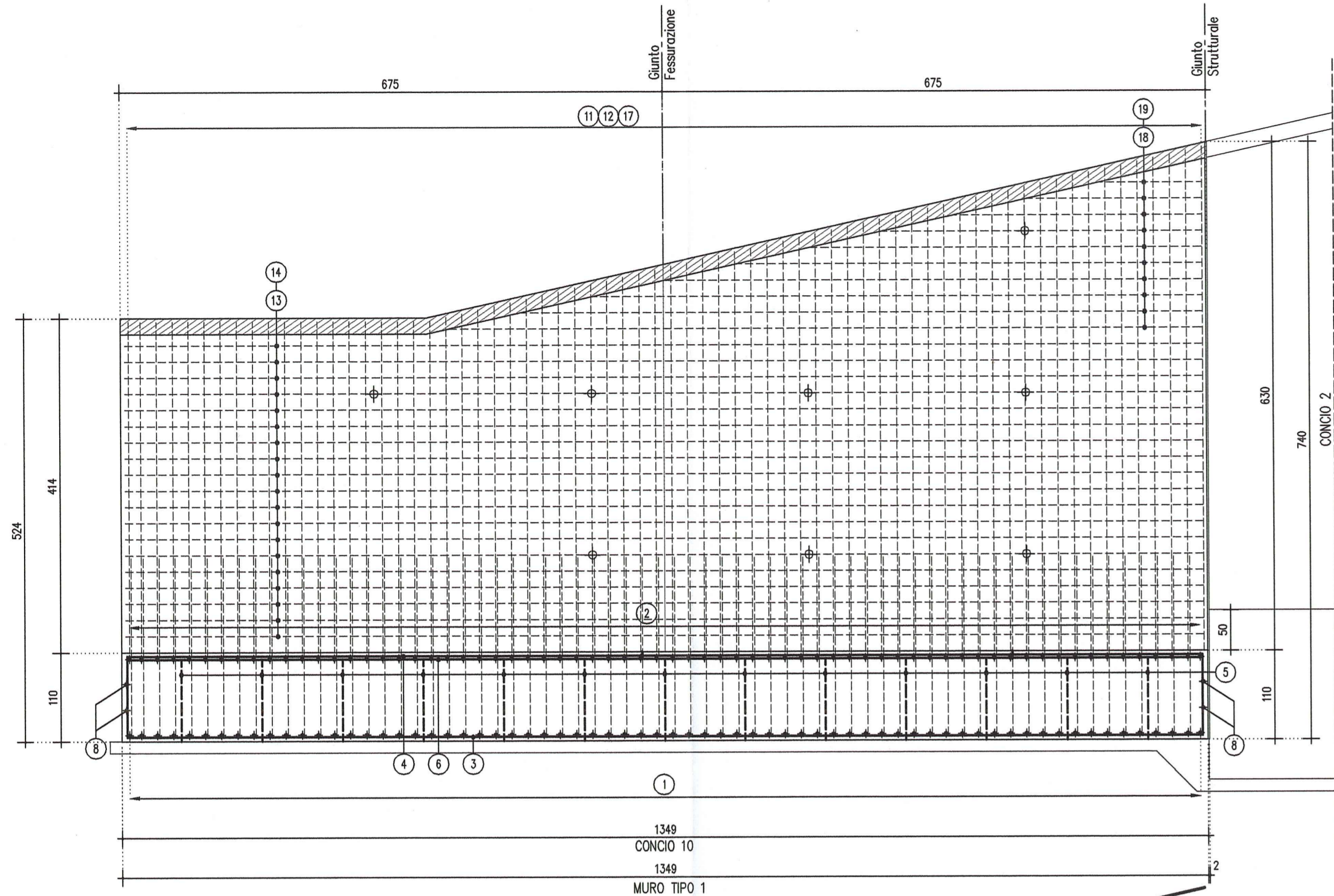
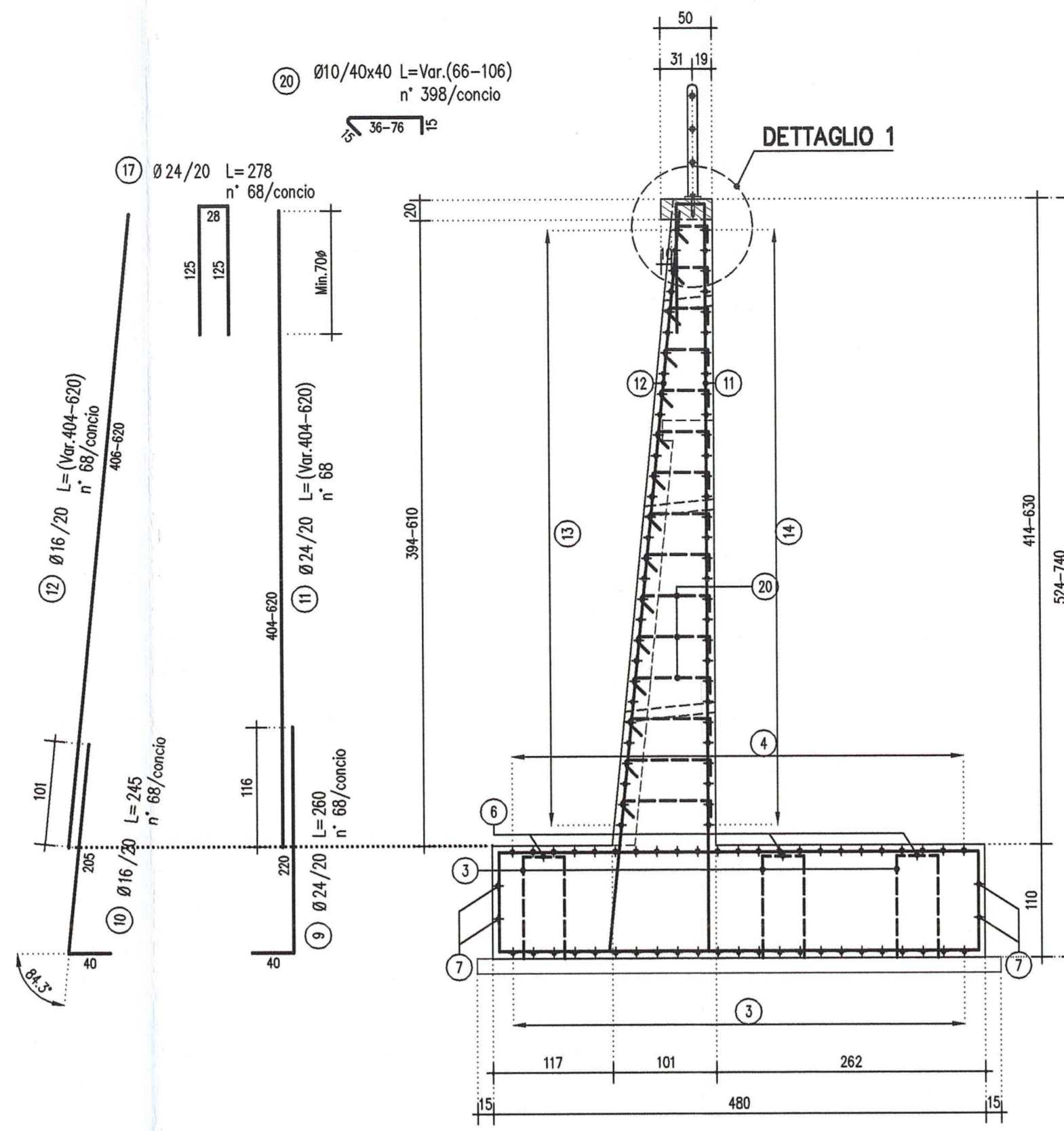


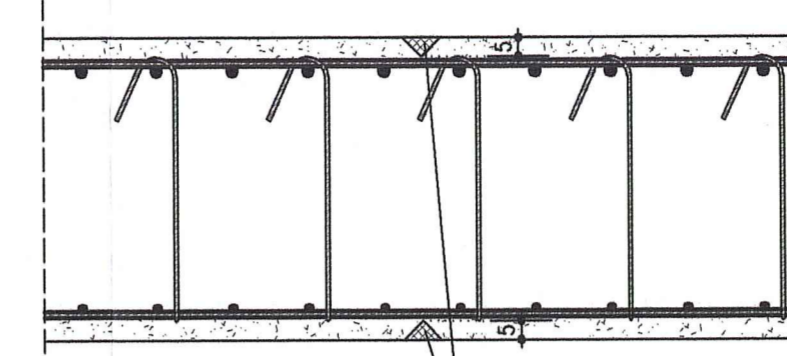
MURO TIPO 1 - CONCIO 1 - PROSPETTO LATO VALLE 1:50



MURO TIPO 1 - CONCIO 1 - SEZIONE TRASVERSALE 1:50



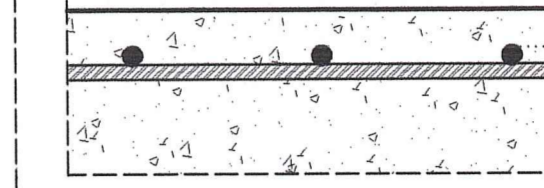
PARTICOLARE GIUNTO DI FESSURAZIONE 1:20



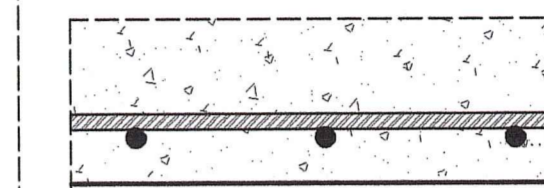
RISERVAZIONE DI GETTO ESTESA A TUTTO IL COPRIFERRO DA RASARE IN TEMPI SUCCESSIVI CON SIGILLANTI PLASTICI.

PARTICOLARE COPRIFERRI FONDAZIONE 1:10

ARMATURA ESTRADOSSO FONDAZIONE



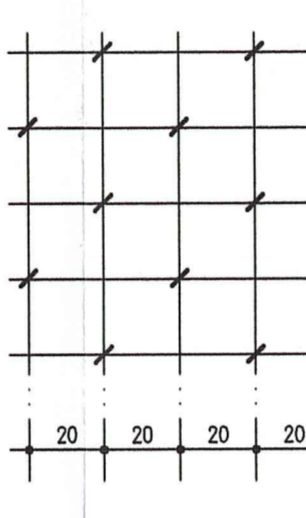
ARMATURA INTRADOSSO FONDAZIONE



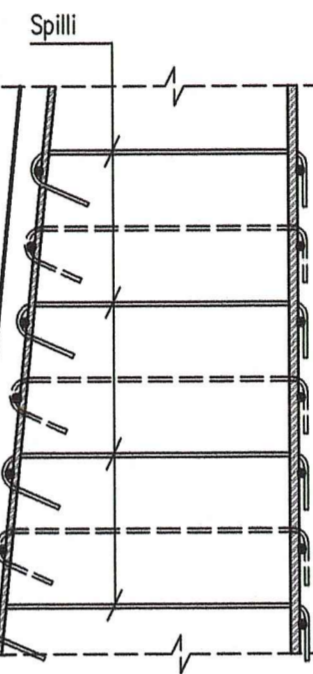
SCHEMA DISTRIBUZIONE SPILLI 1:20

Posizionare ogni 40cm in altezza e ogni 40cm in orizzontale sfalsando gli strati

SCHEMA FRONTALE DISTRIBUZIONE SPILLI



SEZIONE VERTICALE

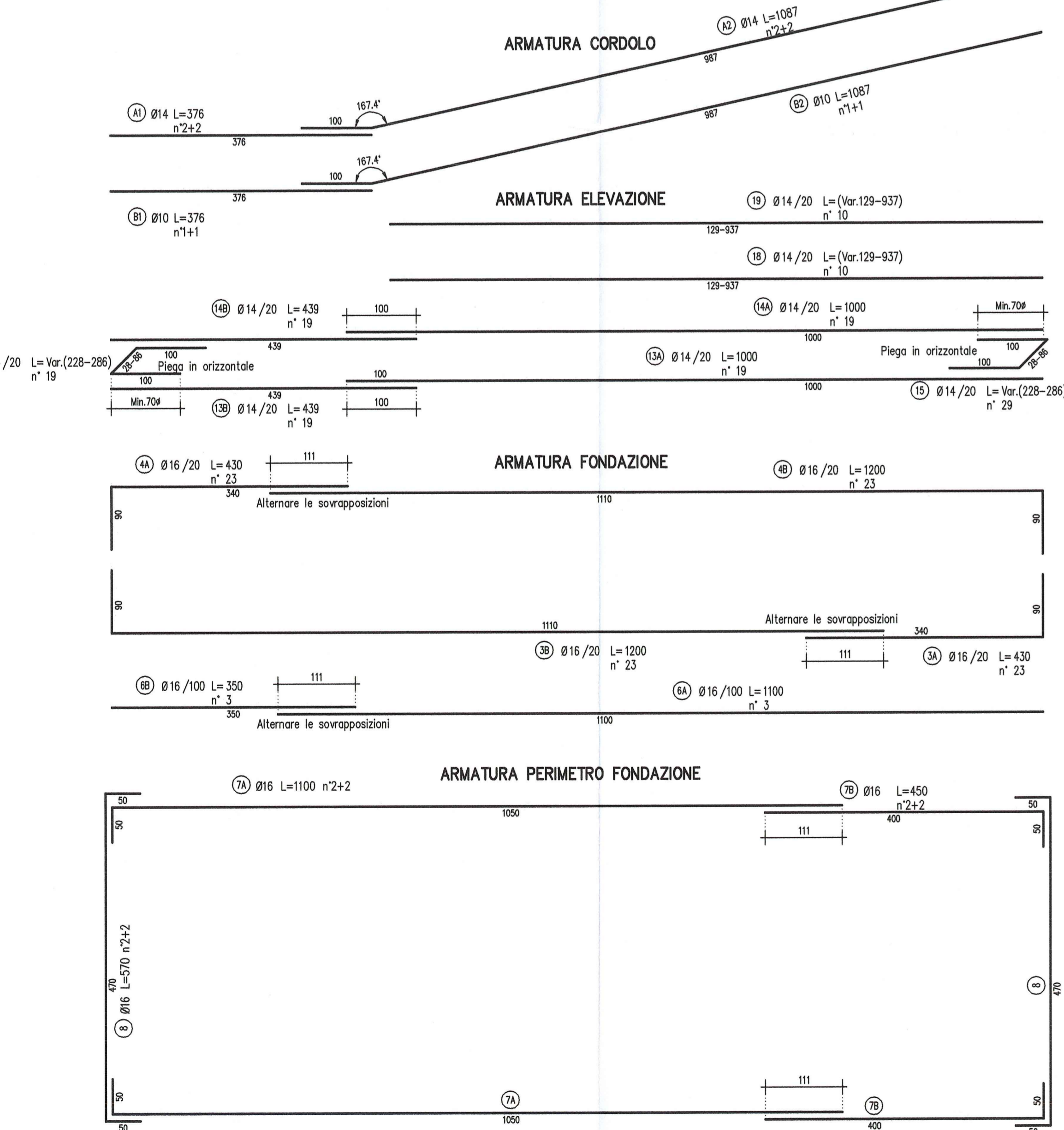
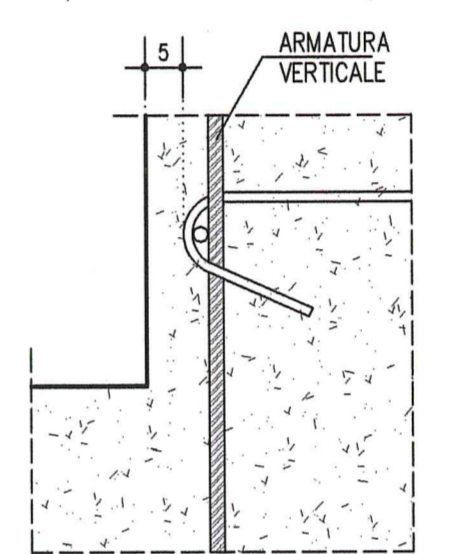


SCHEMA PIEGATURA SPILLI

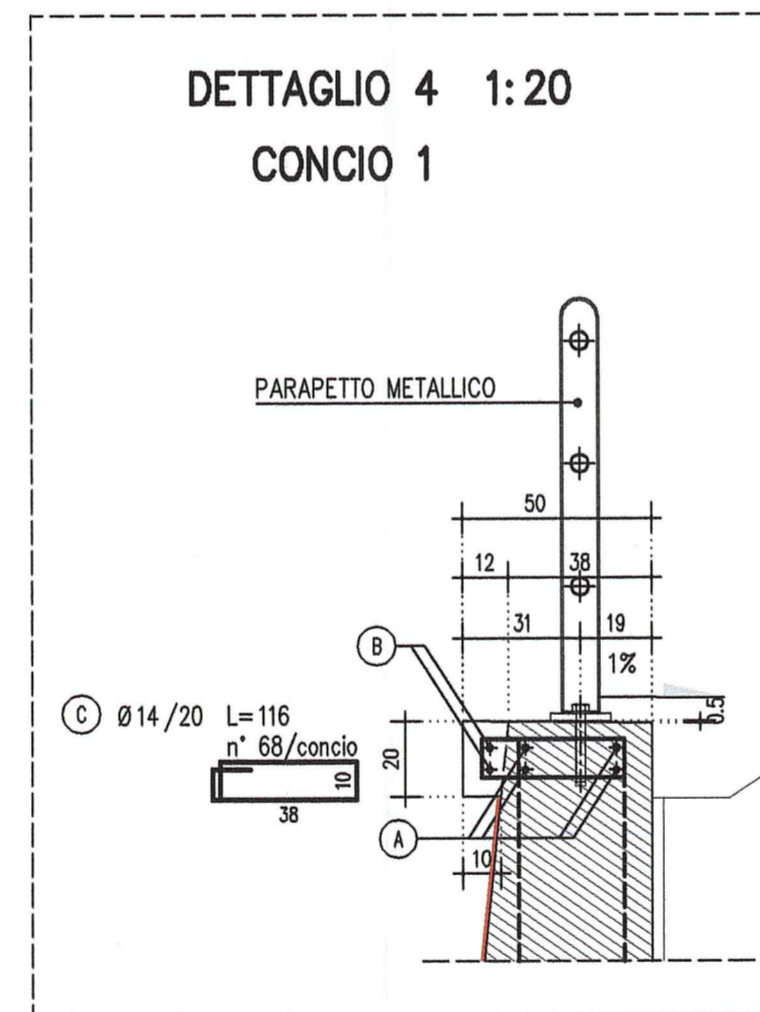


PARTICOLARE COPRIFERRI 1:10

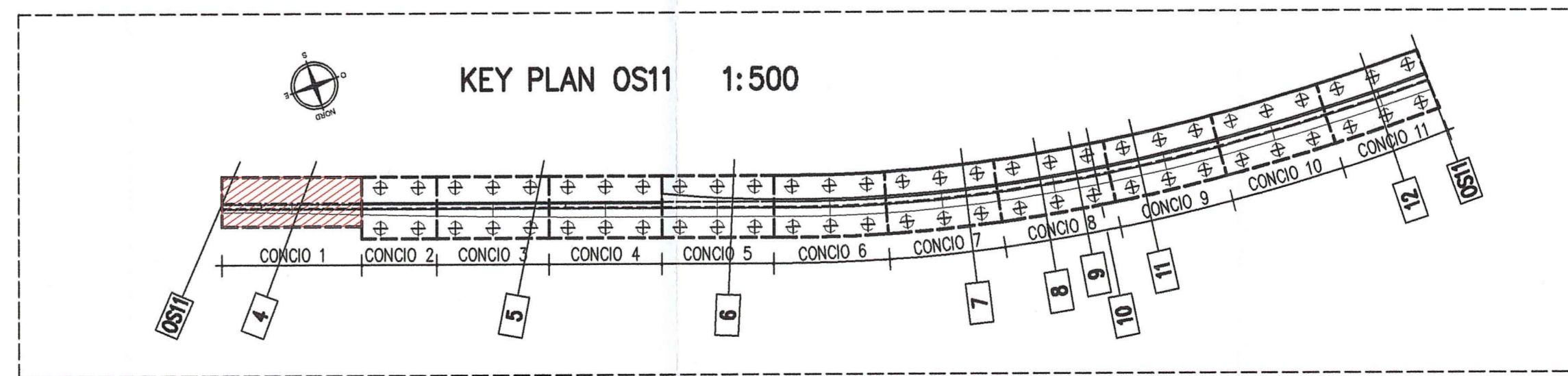
Distanza spille da perimetro esterno parete



DETTAGLIO 4 1:20 CONCIO 1



KEY PLAN OS11 1:500



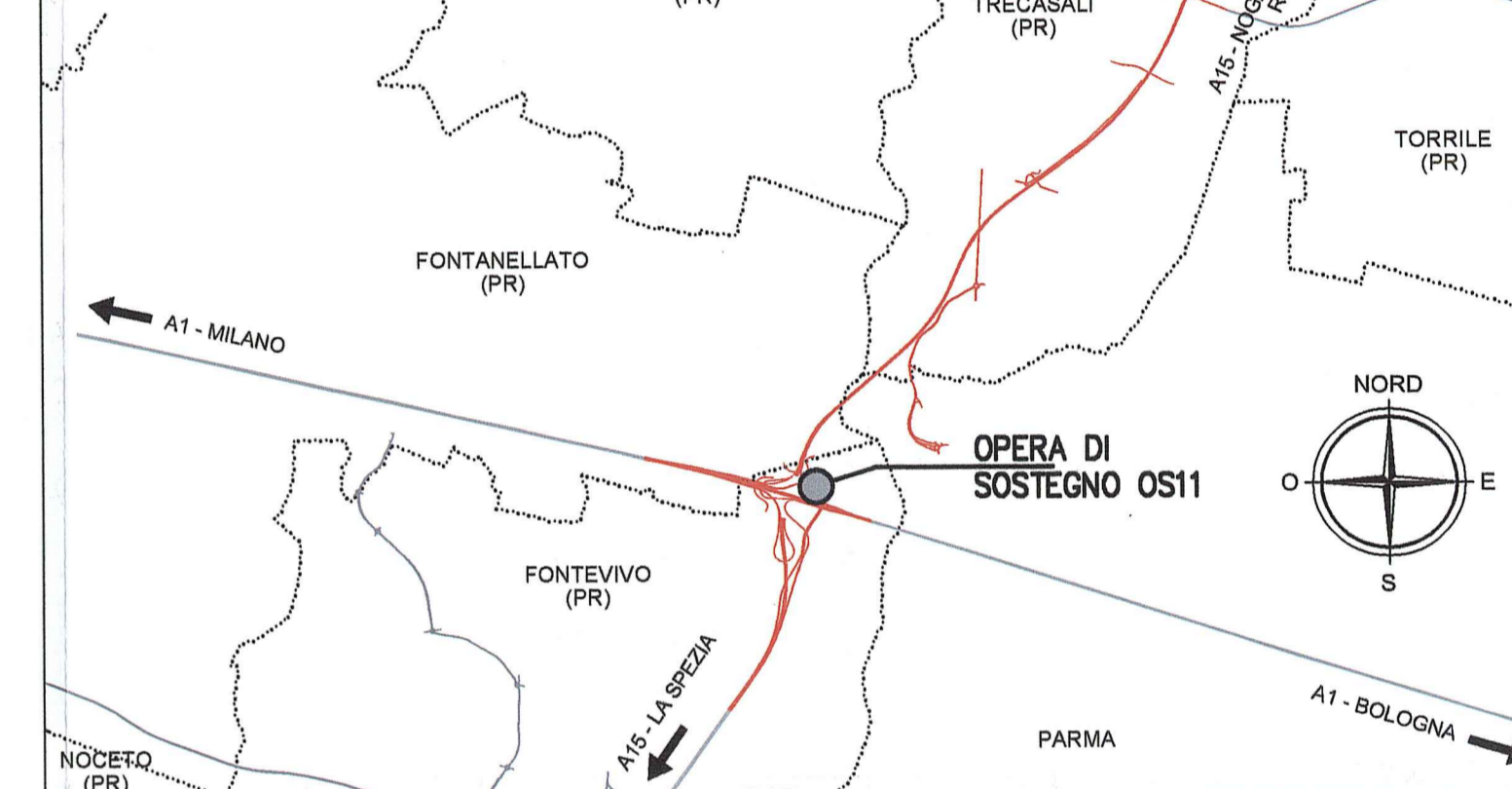
NOTE GENERALI

- LE QUOTE ALTIMETRICHE SONO ESPRESSE IN METRI
- TUTTE LE MISURE SONO ESPRESSE IN CENTIMETRI
- TUTTI GLI ANGOLI SONO ESPRESSE IN GRADI (SENZA UNITA)
- GLI ANGOLI DI PIEGATURA E POSIZIONAMENTO DELLE BARRE SONO ESPRESSE IN GRADI (SENZA UNITA)
- DIAMETRO MANDRINO DI PIEGATURA BARRE:
  - $\phi < 20mm = 4\phi$
  - $\phi \geq 20mm = 7\phi$
- LE DIMENSIONI INDICATE PER LA SAGOMA DELLE BARRE SONO QUELLE ESTERNE MASSIME
- PER QUOTE ALTIMETRICHE DI INTRADOSSO ED ESTRADOSSO VEDERE ELABORATI "PIANTA FONDAZIONI E SEZIONE LONGITUDINALE"
- DOVE NON ESPRESSAMENTE INDICATO LA SOVRAPPOSIZIONE MINIMA DELLE BARRE DEVE ESSERE 70\phi

CARATTERISTICHE DEI MATERIALI

- CALCESTRUZZO MACRO DI SOTTIFONDAZIONE CLASSE DI RESISTENZA MINIMA : C 12/15 - ACCIHO IN BARRE PER C.A. : B450C saldabile controllato in stabilimento	- CONGLOMERATO CEMENTIZIO: CLASSE DI RESISTENZA MINIMA : C 32 /A0 CLASSE DI ESPOSIZIONE AMBIENTALE : XC4+XD1+XF2 CLASSE DI CONTENUTO CLORURI : 0,40 CLASSE DI CONSISTENZA : S4 DIMENSIONE AGGREGATO MASSIMA : 25mm COPRIFERRO : C = 50mm RAPPORTO A/C MAX : 0,50	MURI di sostegno C 32 /A0 XC4+XD1+XF2 0,40 S4 25mm C = 50mm 0,50
--	---	---

KEY-PLAN



Autocamionale della CISA S.p.A.  
 Via Camboara 26/A - Frazione Ponte Taro - 43015 NOCETO (PR)

PIZZAROTTI  
 FONDATA NEL 1910

AUTOSTRADA DELLA CISA A15  
 RACCORDO AUTOSTRADALE A15/A22  
 CORRIDOIO PLURIMODALE TIRRENO-BRENNERO  
 RACCORDO AUTOSTRADALE FRA L' AUTOSTRADA DELLA CISA-FONTEVIVO (PR)  
 E L' AUTOSTRADA DEL BRENNERO-NOGAROLE ROCCA (VR). I LOTTO.  
 C.U.P. G61B04000060008 C.I.G. 307068161E

PROGETTO ESECUTIVO

Autocamionale della CISA S.p.A.  
 Il Direttore TIBRE: [Signature] Il Responsabile del Procedimento: [Signature] Il Presidente: [Signature]

IMPRESA PIZZAROTTI & C. S.p.A.  
 Il Direttore Tecnico: [Signature] IMPRESA PIZZAROTTI & C. S.p.A.  
 Il Responsabile di Progetto: [Signature] Dott. Ing. Luca Bondarretti

PROGETTAZIONE DI: [Signature] Il Geologo: NA  
 Ing. Fabio Nigrelli  
 Ordine degli Ingegneri della Provincia di Palermo n.3983

A.T.I.: idrosse engineering, RASOL, VIA  
 Il Progettista: Ing. Giovanni Maria Cepparotti  
 Ordine degli Ingegneri della Provincia di Viterbo n. 392

Consulenza specialistica a cura di: [Signature] Progettista Responsabile: Ing. PIETRO MAZZOLI  
 Impresa Pizzarotti & C. S.p.A.  
 Ing. Pietro Mazzoli  
 Ordine degli Ingegneri della Provincia di Parma n.821

Titolo Elaborato: Asse principale Opere di sostegno MuroDiSostegno-Interconn. A1-A15-rami C - da prog.38,96 a prog.148,10 Armature - Tav. 1/5  
 Data Emissione Progetto: 18/03/2014  
 Scala: VARIE

Identif. Elaborato:	ALTO IDENTIFICATIVO	COOICE COMMEDIA	LOTTO	FASE	ENTE	AMBITO	DATA OPERA	NUMERO OPERA	PARTI OPERA	TIPO DOC.	NUMERO PROJ. DOC.	REVISIONE
		RAAA	1	E	1	AP	OS	11	G	AR	001	A