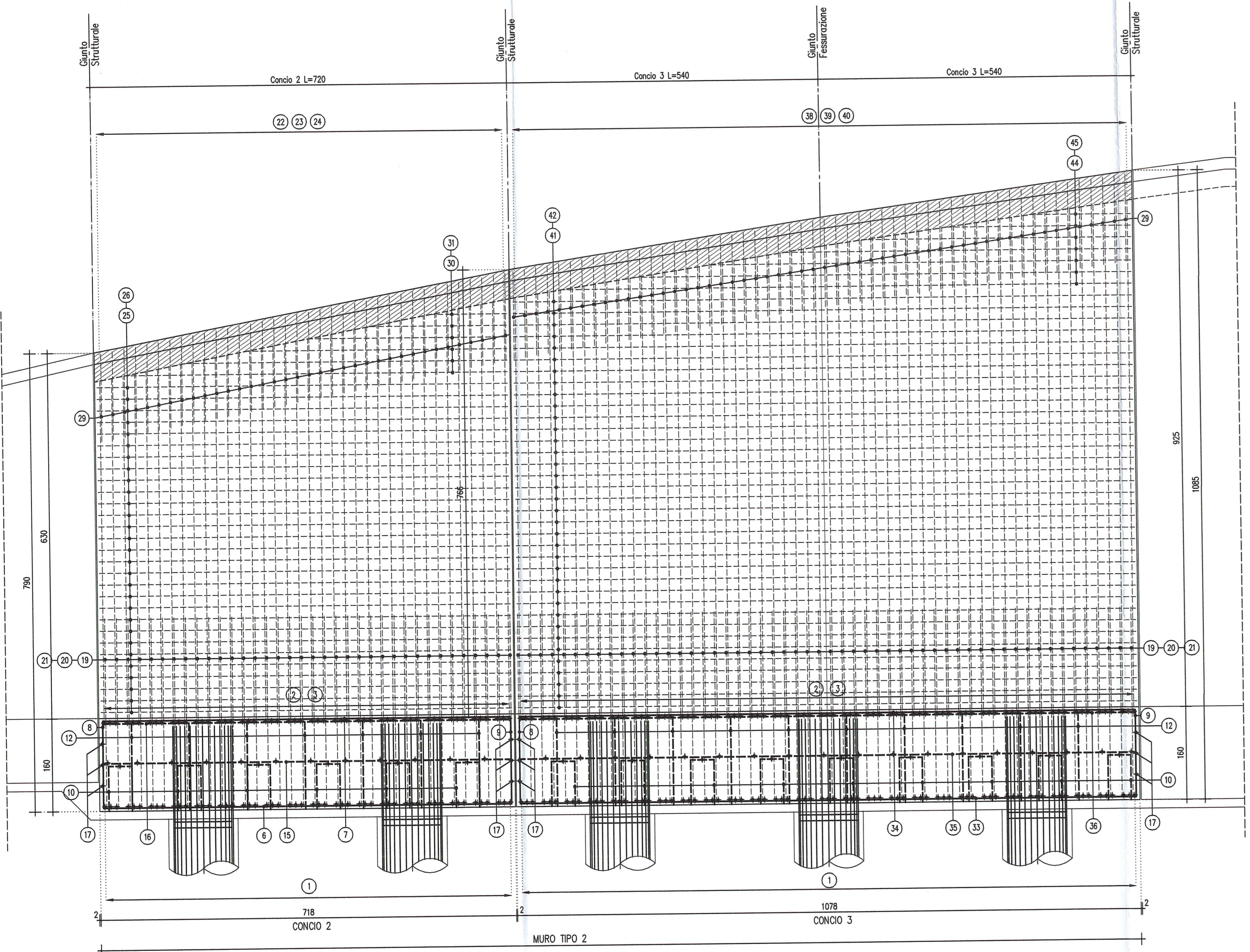
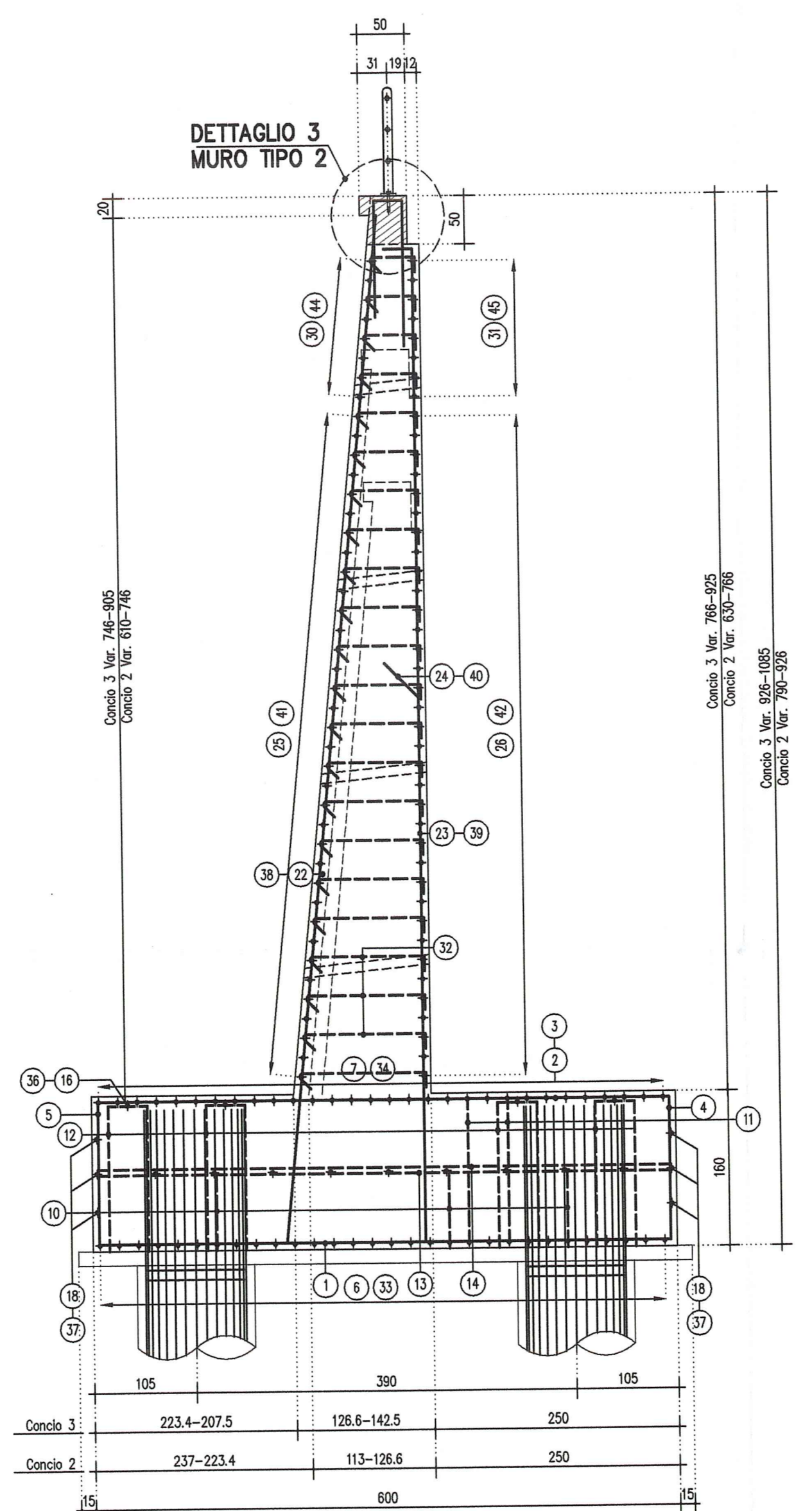


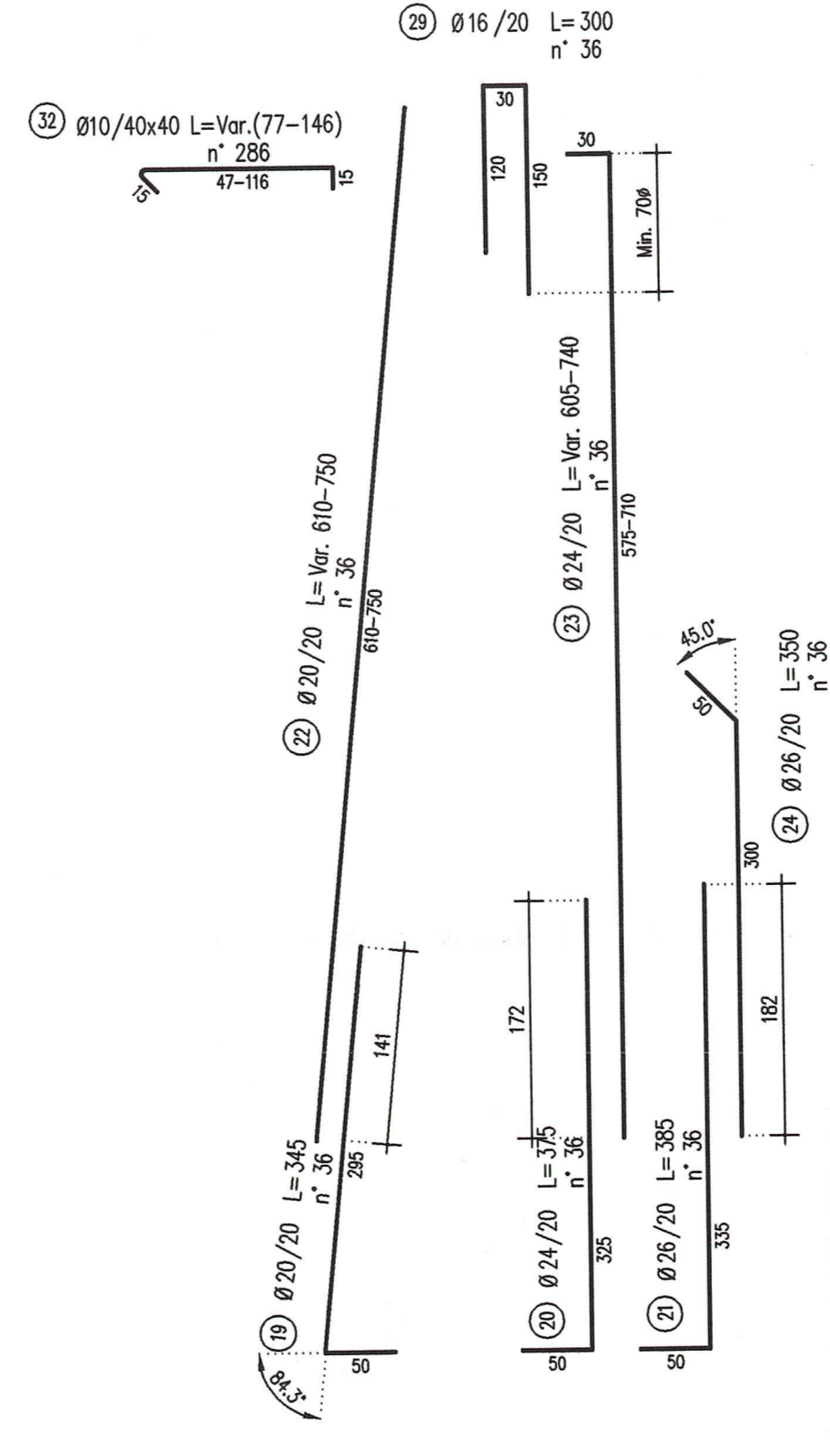
MURO TIPO 2 PROSPETTO LATO VALLE 1:50  
CONCI 2-3



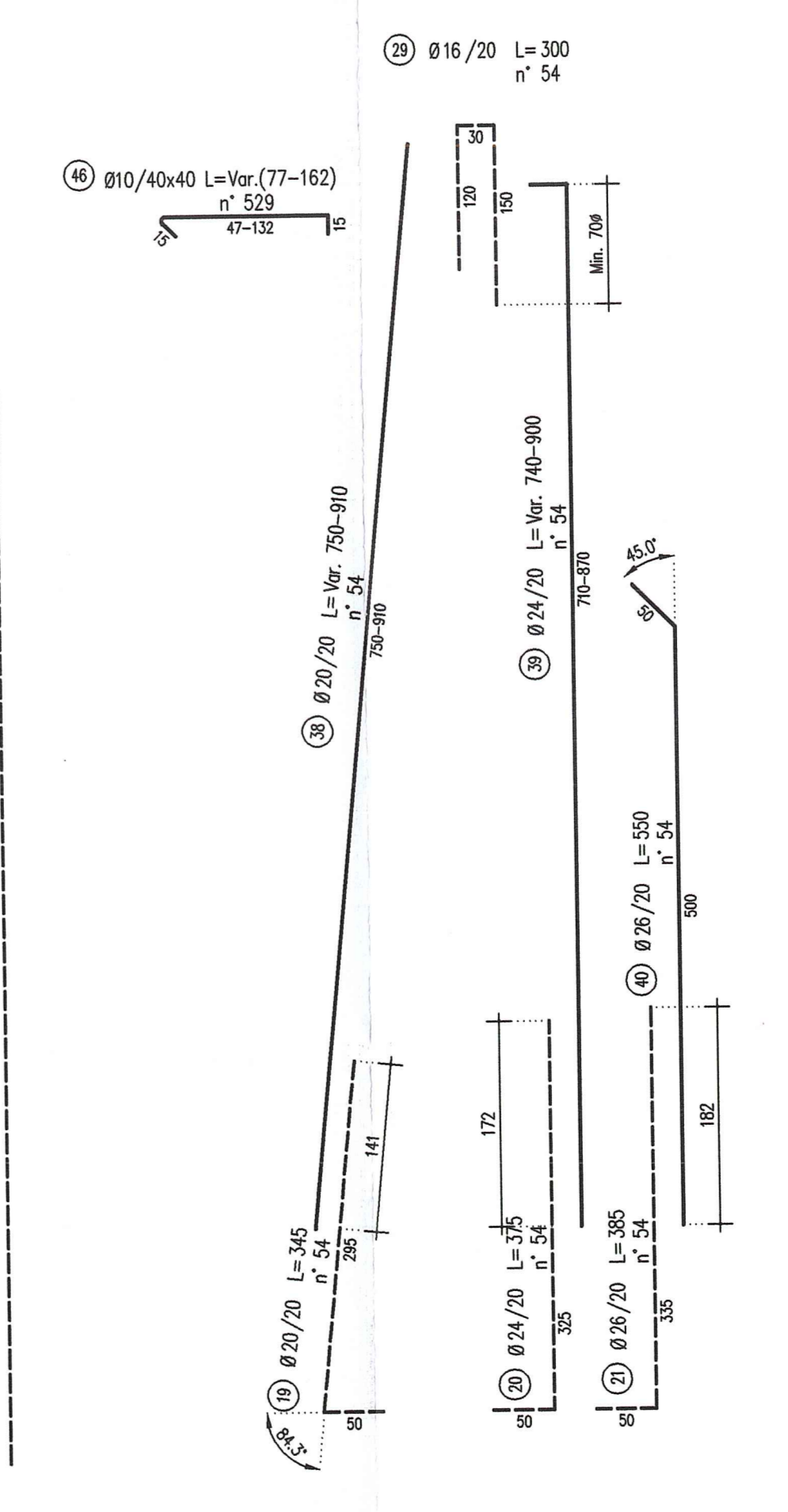
MURO TIPO 2 1:50



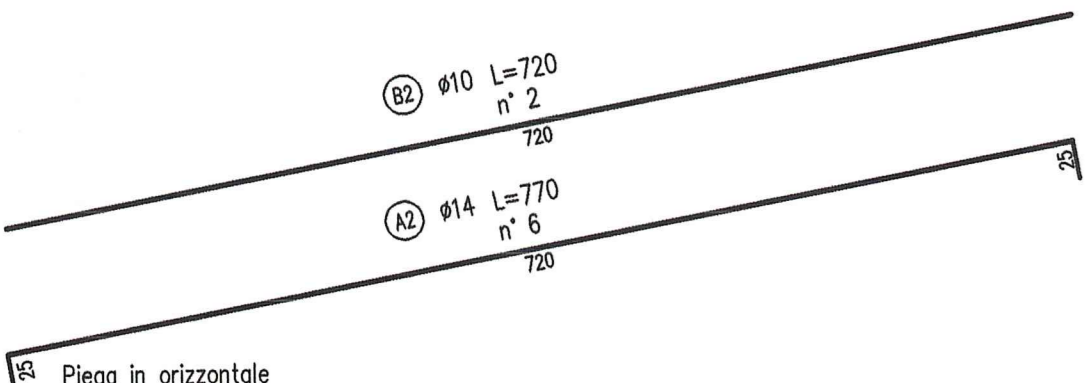
ARMATURA ELEVAZIONE CONCIO 2



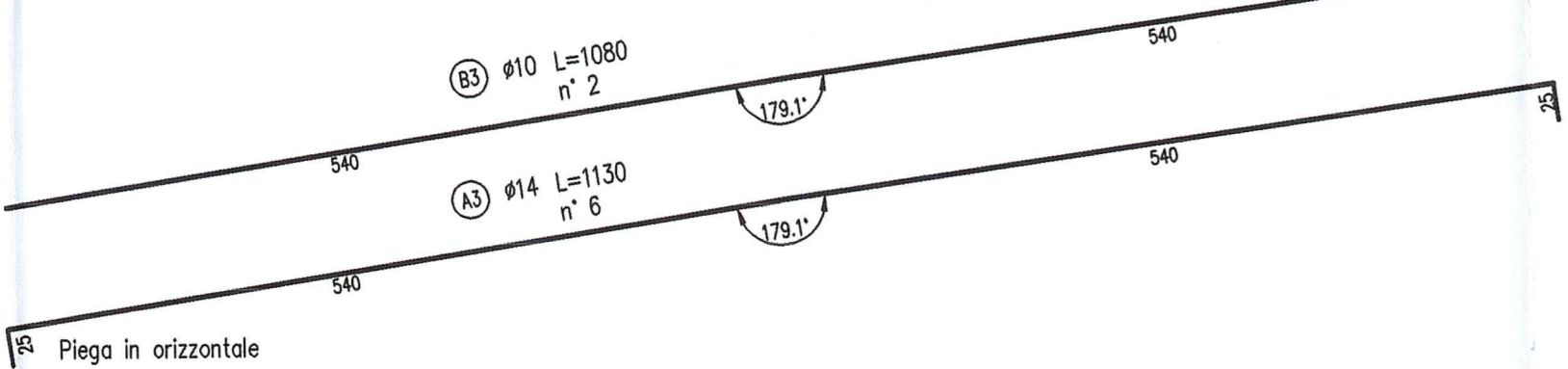
ARMATURA ELEVAZIONE CONCIO 3



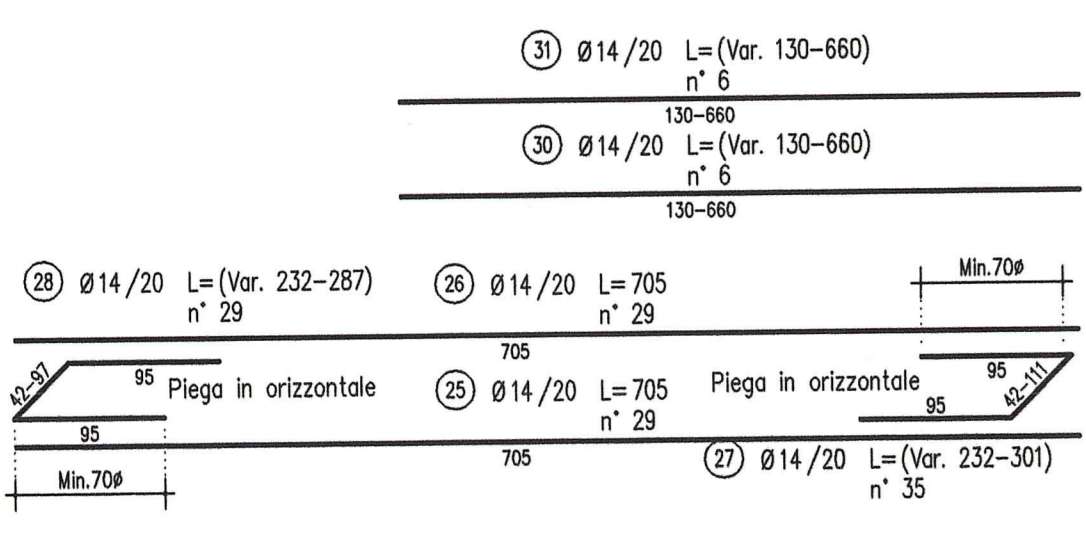
ARMATURA CORDOLO CONCIO 2



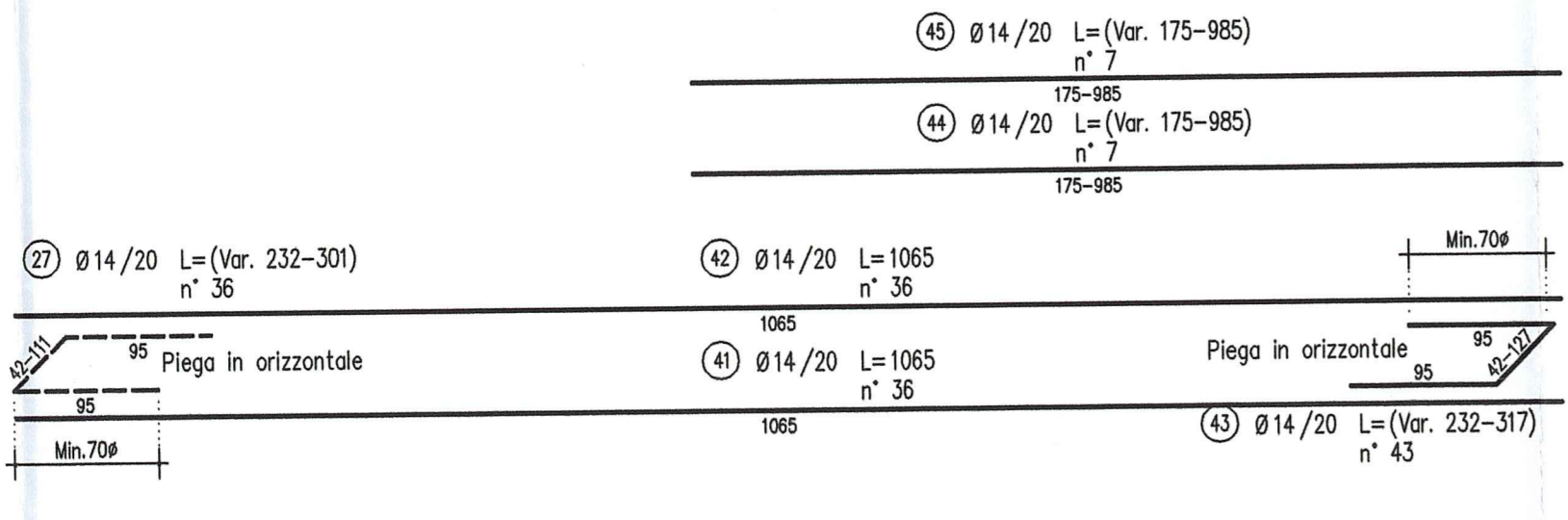
ARMATURA CORDOLO CONCIO 3



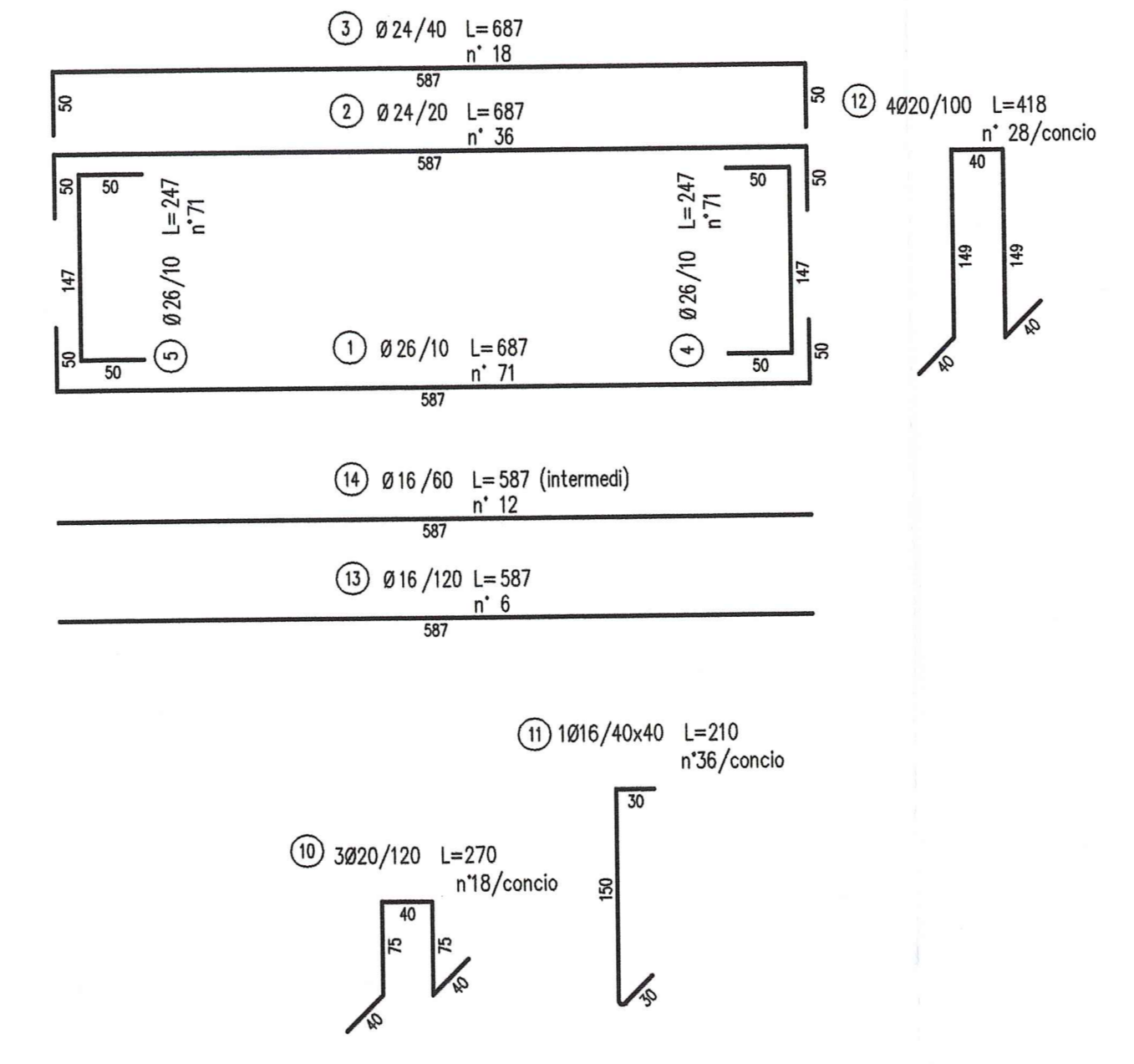
ARMATURA ELEVAZIONE CONCIO 2



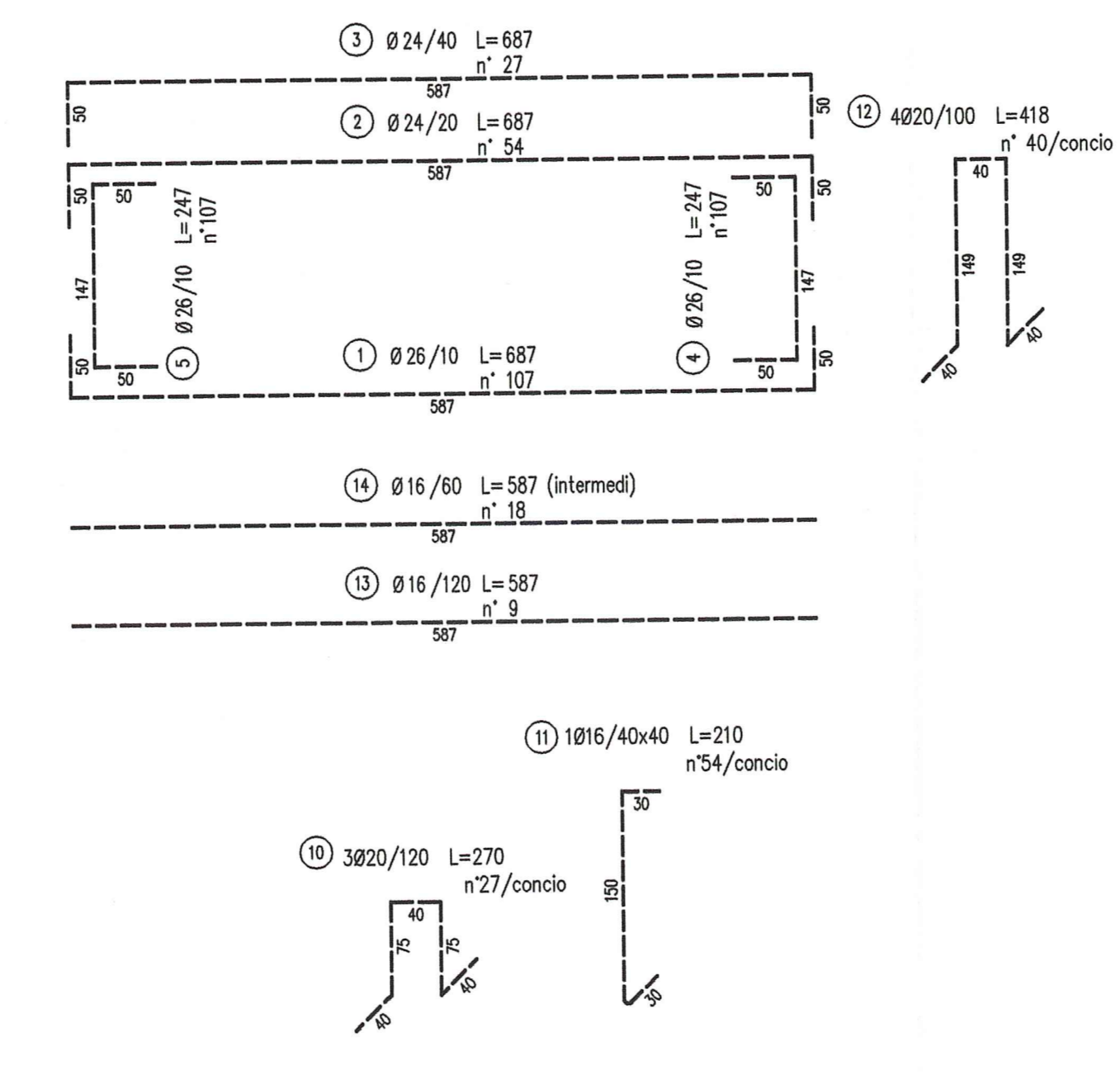
ARMATURA ELEVAZIONE CONCIO 3



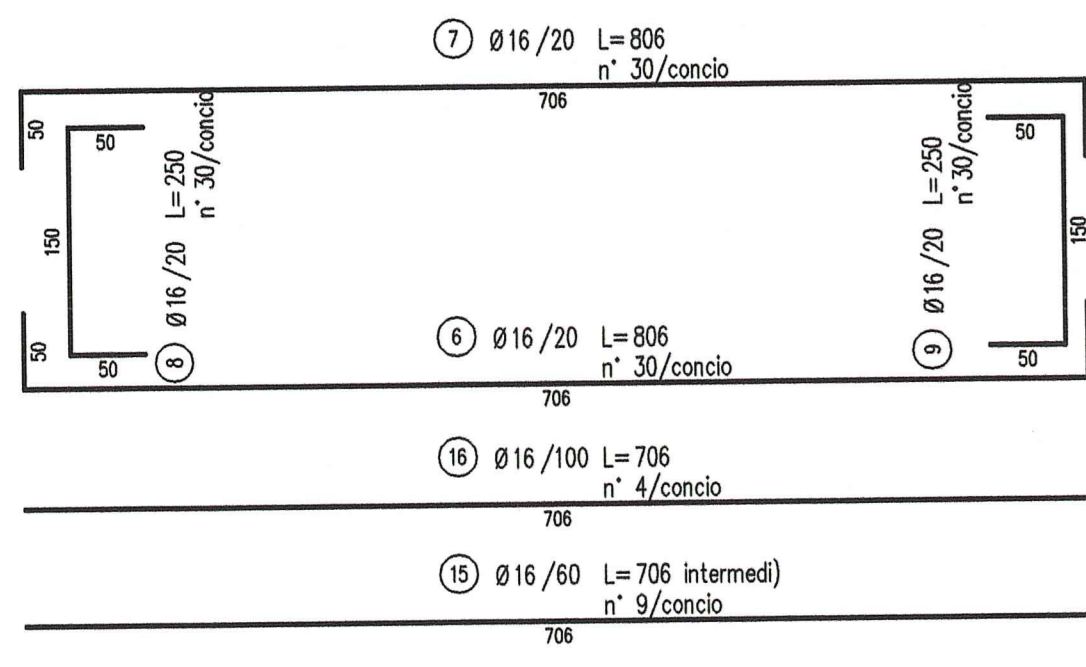
ARMATURA FONDAZIONE CONCIO 2



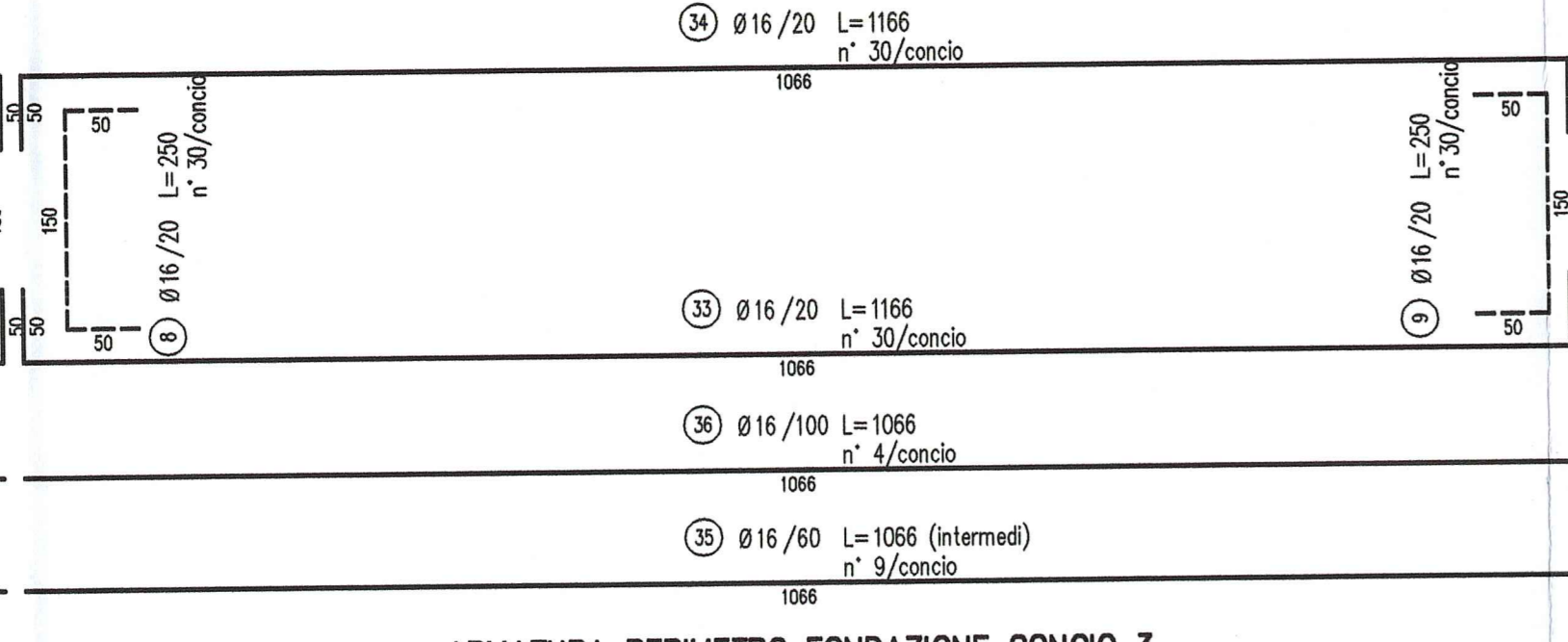
ARMATURA FONDAZIONE CONCIO 3



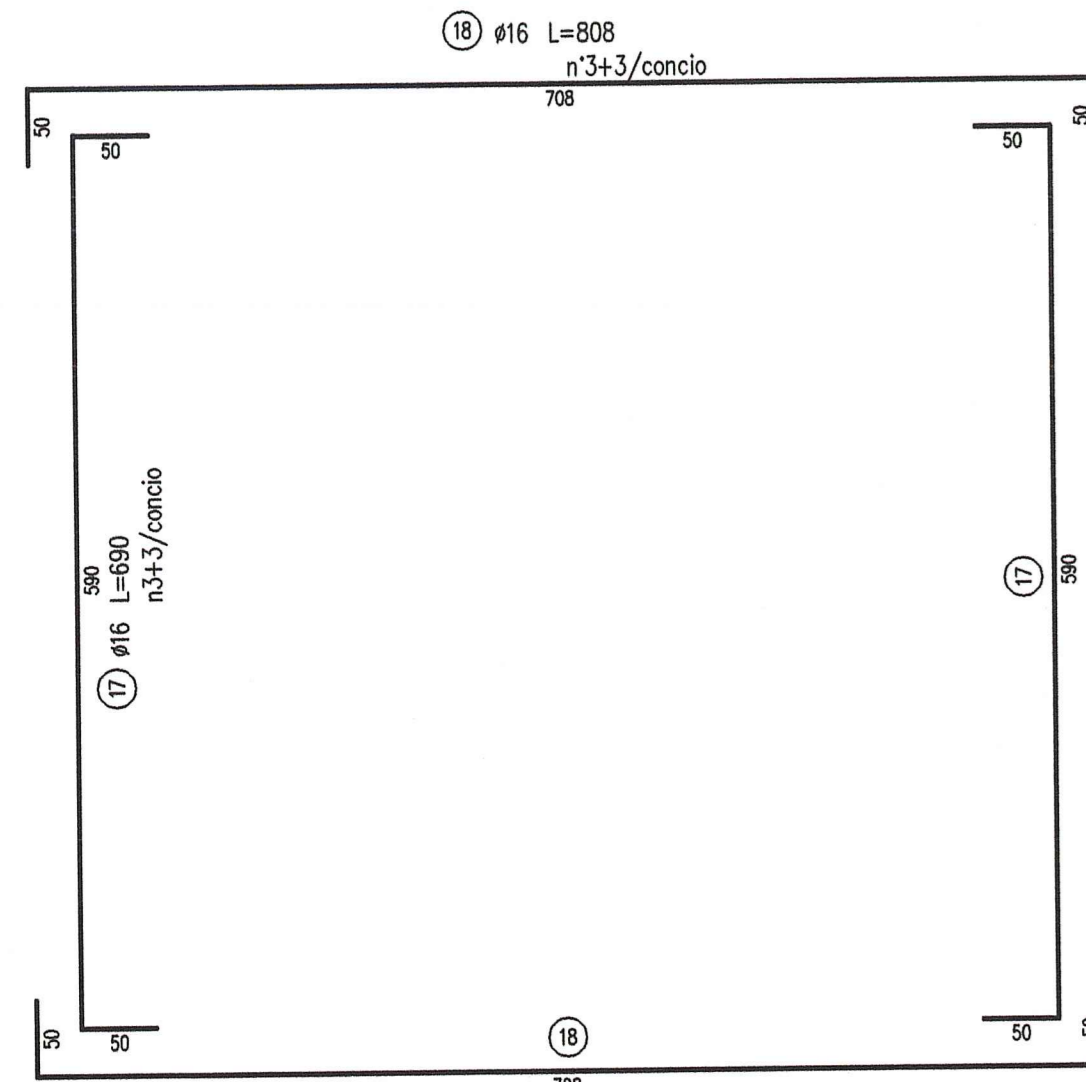
ARMATURA FONDAZIONE CONCIO 2



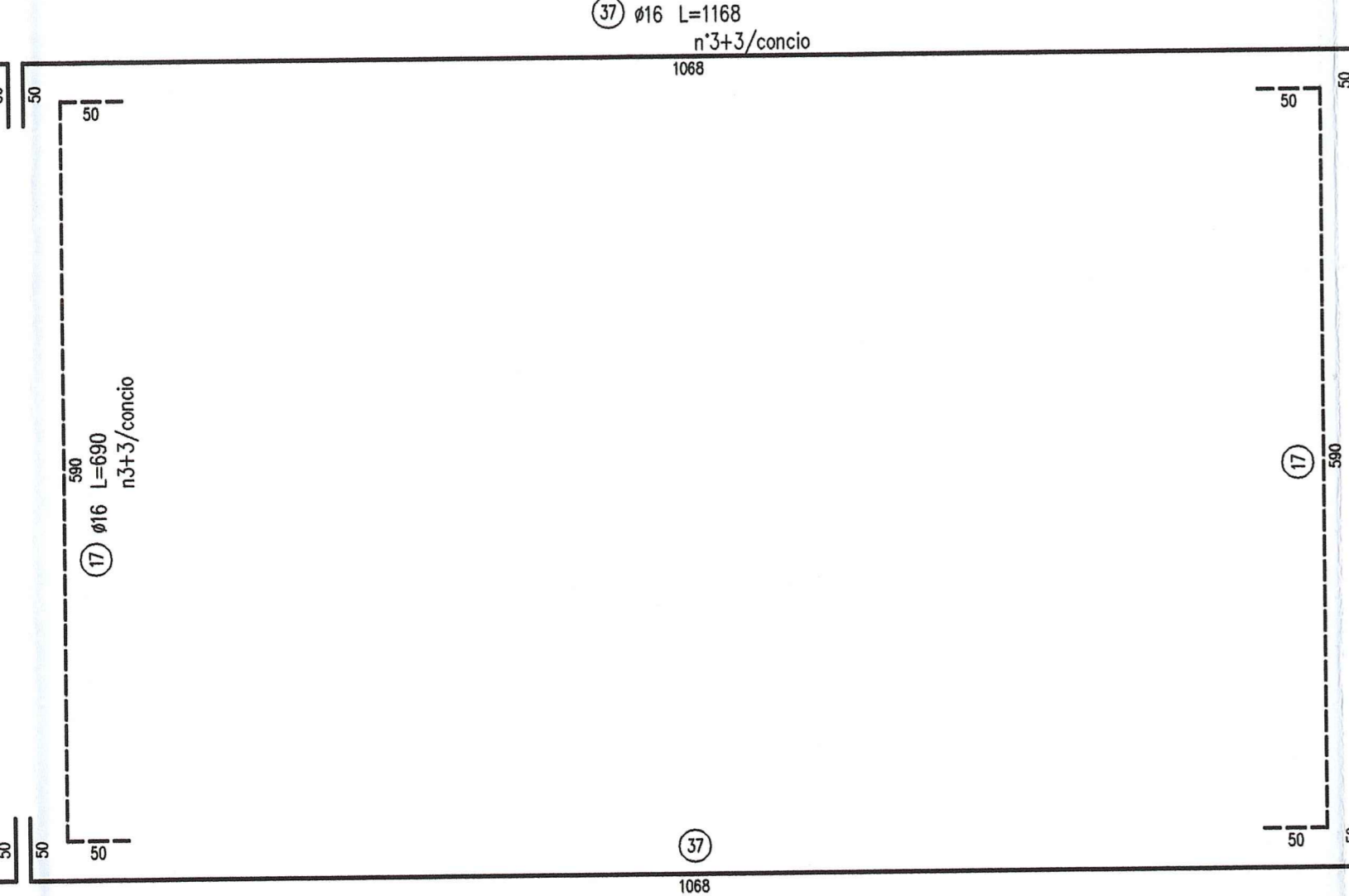
ARMATURA FONDAZIONE CONCIO 3



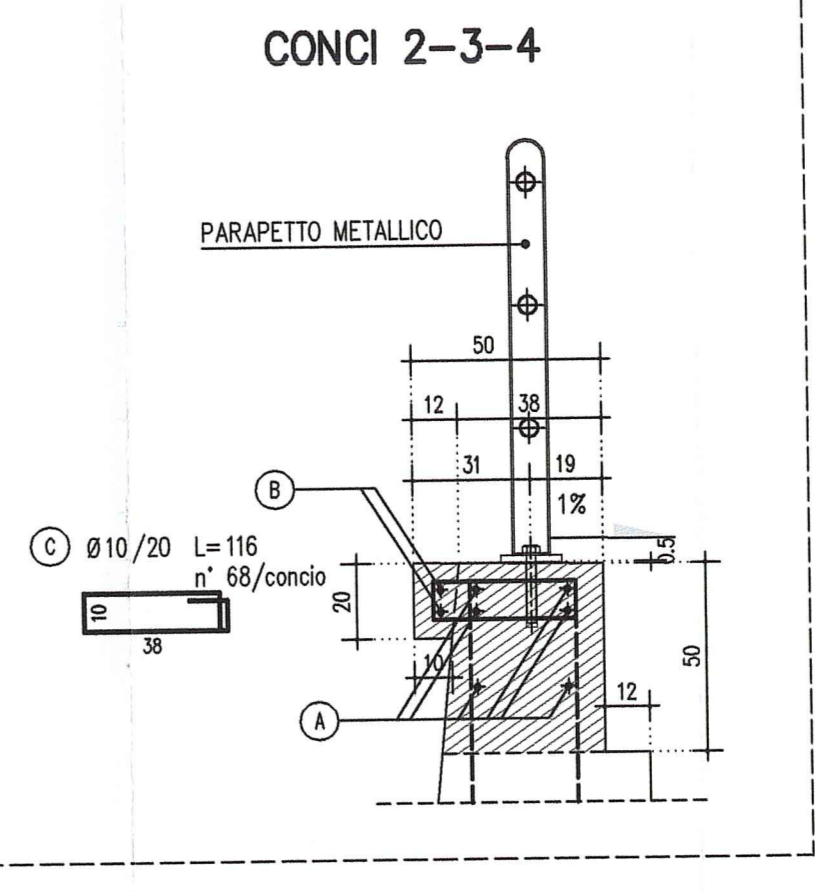
ARMATURA PERIMETRO FONDAZIONE CONCIO 2



ARMATURA PERIMETRO FONDAZIONE CONCIO 3



DETAGLIO 3 1:20  
CONCI 2-3-4

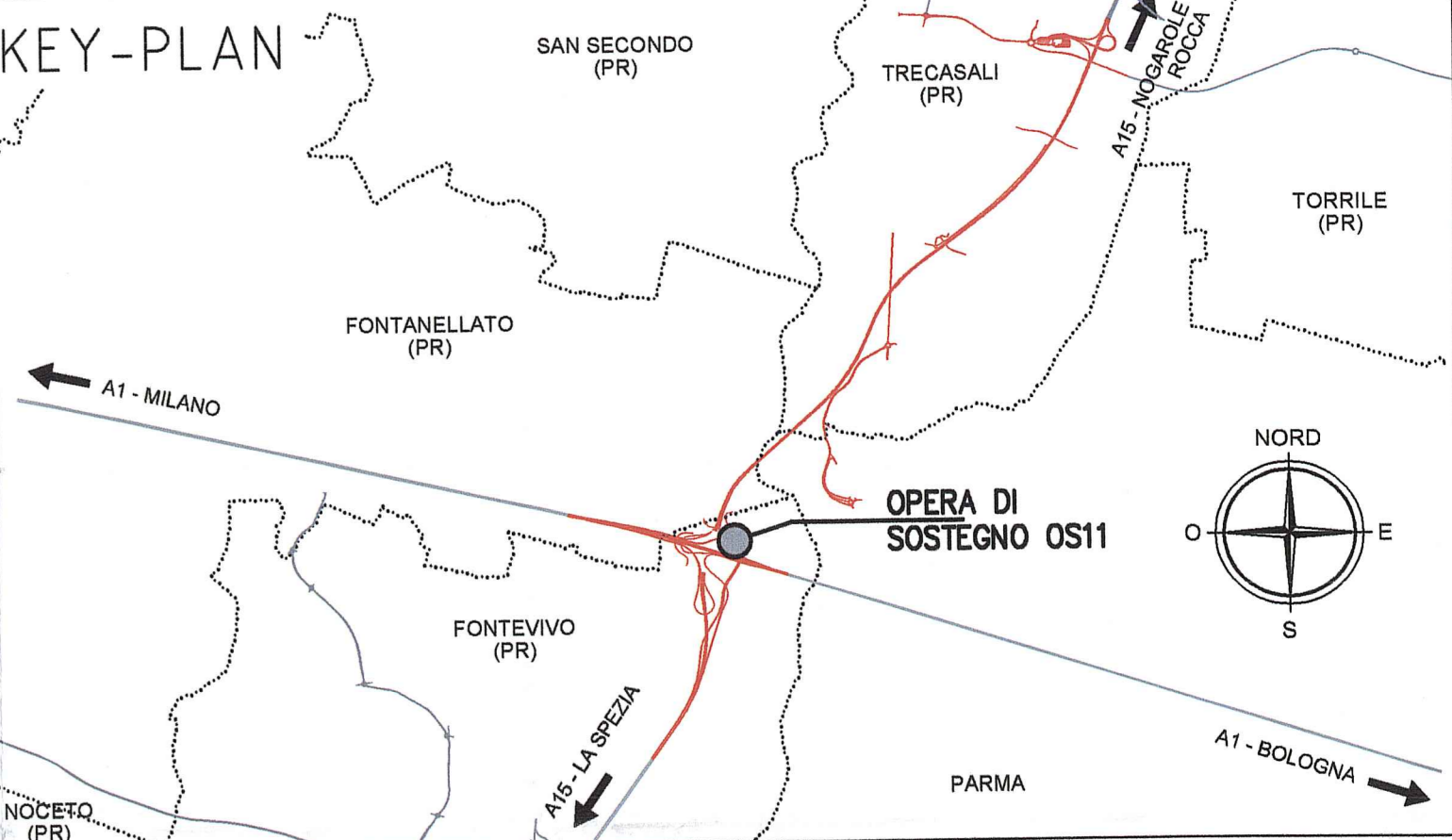


NOTE GENERALI

LE QUOTE ALTIMETRICHE SONO ESPRESSE IN METRI  
TUTTE LE MISURE SONO ESPRESSE IN CENTIMETRI  
TUTTI GLI ANGOLI SONO ESPRESSE IN GRADI CENTesimalI  
GLI ANGOLI DI PIEGATURA E POSIZIONAMENTO DELLE BARRE SONO ESPRESSE IN GRADI SESSAGESIMALI  
DIAMETRO MINIMO DI PIEGATURA BARRE:  $\phi \geq 30mm = 75$   
LE DIMENSIONI INDICATE PER LA SAGOMA DELLE BARRE SONO QUELLE ESTERNE MASSIME  
PER QUOTE ALTIMETRICHE DI INTRADOSSO ED ESTRADOSSO VEDERE ELABORAZIONE "PIANTA FONDAZIONI E SEZIONE LONGITUDINALE"  
DOVE NON ESPRESSAMENTE INDICATO LA SOVRAPPORZIONE MINIMA DELLE BARRE DEVE ESSERE 70%

CARATTERISTICHE DEI MATERIALI

<p>CEMENTIZIONE MARI DI SOTTOPAVIMENTO CLASSE DI RESISTENZA MINIMA : C 12/15 ACCIAIO IN BARRE PER C.A. : B450C cedole controllate in stabilimento</p>	<p>CONCRETO CEMENTIZIO CLASSE DI RESISTENZA MINIMA : C 32 /40 CLASSE DI ESPOSIZIONE AMBIENTALE : XC4 XD1+XF2 CLASSE DI CONTENUTO CLORURI : 0,40 CLASSE DI CONTENUTO SOLFATI : 0,40 DIMENSIONE AGGREGATO MASSIMA : 25mm COPRIFERRI : <math>\phi \geq 30mm</math> IMPERDIBILITÀ A/C MAX. : 0,10</p>	<p>M.R.I. di sostegno C. 32 /40 SC4 XD1+XF2 0,40 0,40 25mm <math>\phi \geq 30mm</math> 0,10</p>
---	---	---



Autocomunale della CISA S.p.A.  
Via Combaro 26/A - Frazione Ponte Taro - 43015 NOCETO (PR)

Impresa Esecutrice: PIZZAROTTI  
FONDATA NEL 1910

AUTOSTRADA DELLA CISA A15  
RACCORDO AUTOSTRADALE A15/A22  
CORRIDOIO PLURIMODALE TIRENO-BRENNERO  
RACCORDO AUTOSTRADALE FRA L'AUTOSTRADA DELLA CISA-FONTEVIVO (PR)  
E L'AUTOSTRADA DEL BRENNERO-NOGAROLE ROCCA (VR). I LOTTO.  
C.U.P. G61B0400060008 C.I.G. 307068161E

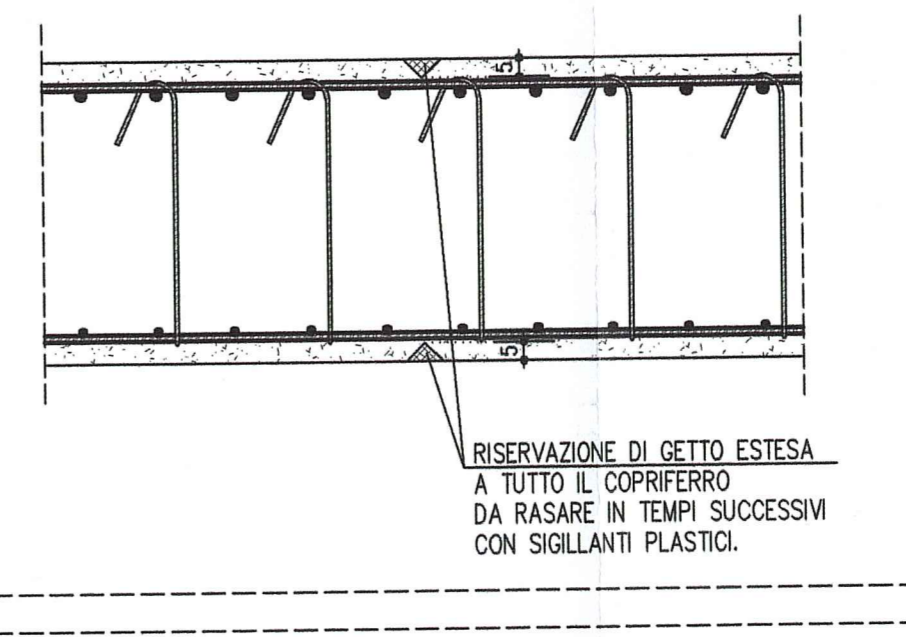
PROGETTO ESECUTIVO

<p>Autocomunale della CISA S.p.A. Il Direttore: [Signature]</p>	<p>Il Responsabile del Procedimento: [Signature]</p>	<p>Il Progettista: Ing. Fabio Nigrelli Ordine degli Ingegneri della Provincia di Parma n. 392 Coordinatore per la Sicurezza in fase di Progettazione: Ing. Giovanni Maria Capparotti Ordine degli Ingegneri della Provincia di Viterbo n. 392</p>
<p>Impresa Pizzarotti &amp; C. S.p.A. Il Direttore Tecnico: IMPRESA PIZZAROTTI &amp; C. S.p.A. Il Responsabile di Progetto: [Signature]</p>	<p>Il Progettista: Ing. Giovanni Maria Capparotti Ordine degli Ingegneri della Provincia di Viterbo n. 392 Coordinatore per la Sicurezza in fase di Progettazione: Ing. Giovanni Maria Capparotti Ordine degli Ingegneri della Provincia di Viterbo n. 392</p>	<p>Progettista Responsabile: Ing. Pietro Mazzoli Impresa Pizzarotti &amp; C. INGEGNERI PARMESI n. 221 Ordine degli Ingegneri della Provincia di Parma n. 821</p>

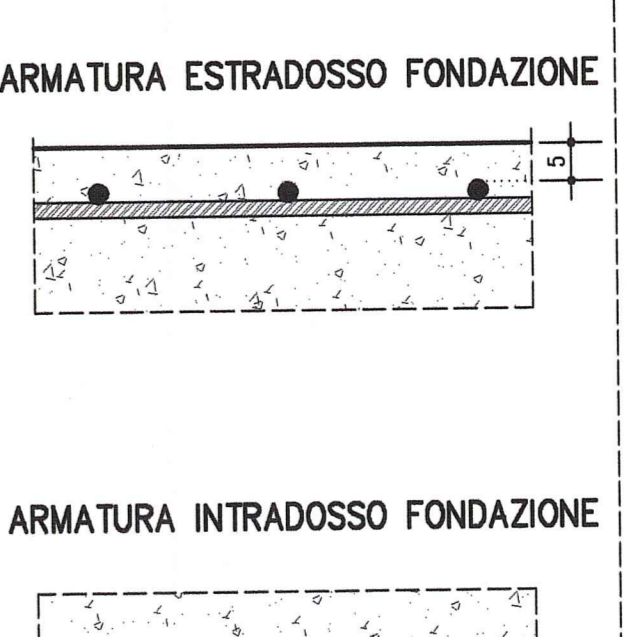
Titolo Elaborato: Asse principale Opere di sostegno MuroDiSostegno-Interconn. A1-A15-rami C - da prog.38.96 a prog.148.10  
Data Emissione Progetto: 18/03/2014  
Scale: VARIE

<p>Identif. Elaborato: Data: 27/08/2014 Descrizione Revisione: REMISSIONE PROGETTO ESECUTIVO</p>	<p>Autocomunale della CISA S.p.A. Il Direttore: [Signature]</p>	<p>Il Responsabile del Procedimento: [Signature]</p>	<p>Il Progettista: Ing. Fabio Nigrelli Ordine degli Ingegneri della Provincia di Parma n. 392 Coordinatore per la Sicurezza in fase di Progettazione: Ing. Giovanni Maria Capparotti Ordine degli Ingegneri della Provincia di Viterbo n. 392</p>
--	---	--	---

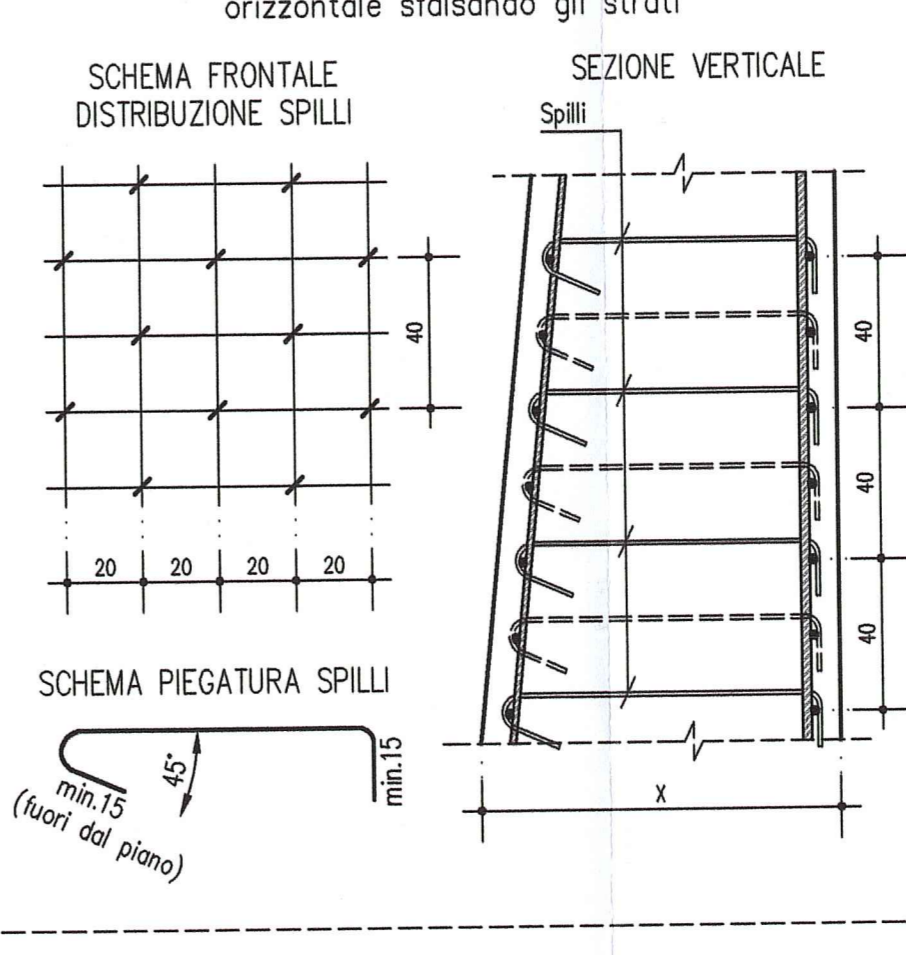
PARTICOLARE GIUNTO DI FESSURAZIONE 1:20



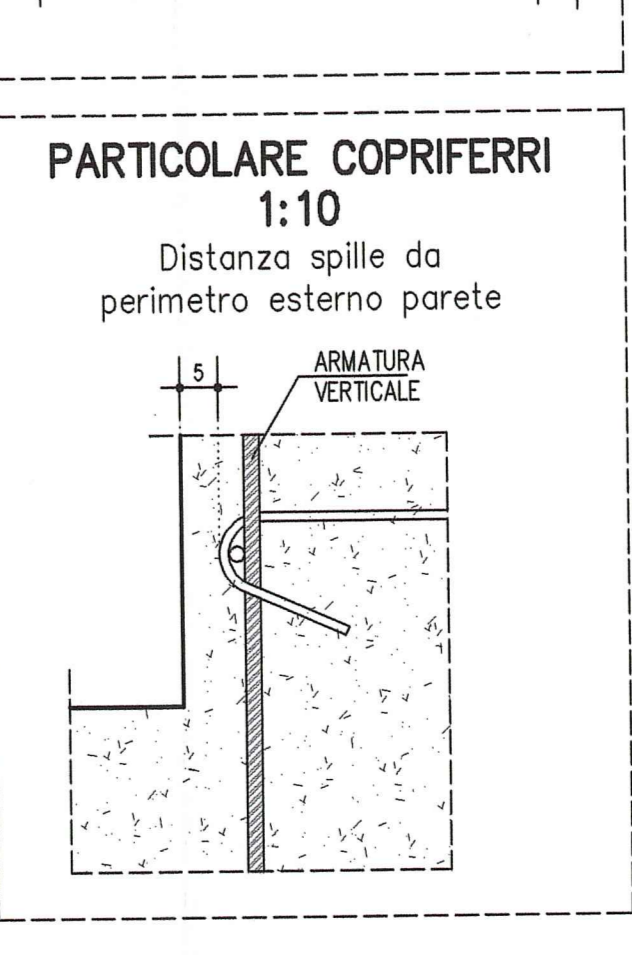
PARTICOLARE COPRIFERRI FONDAZIONE 1:10



SCHEMA DISTRIBUZIONE SPILLI 1:20



PARTICOLARE COPRIFERRI 1:10



KEY PLAN OS11 1:500

