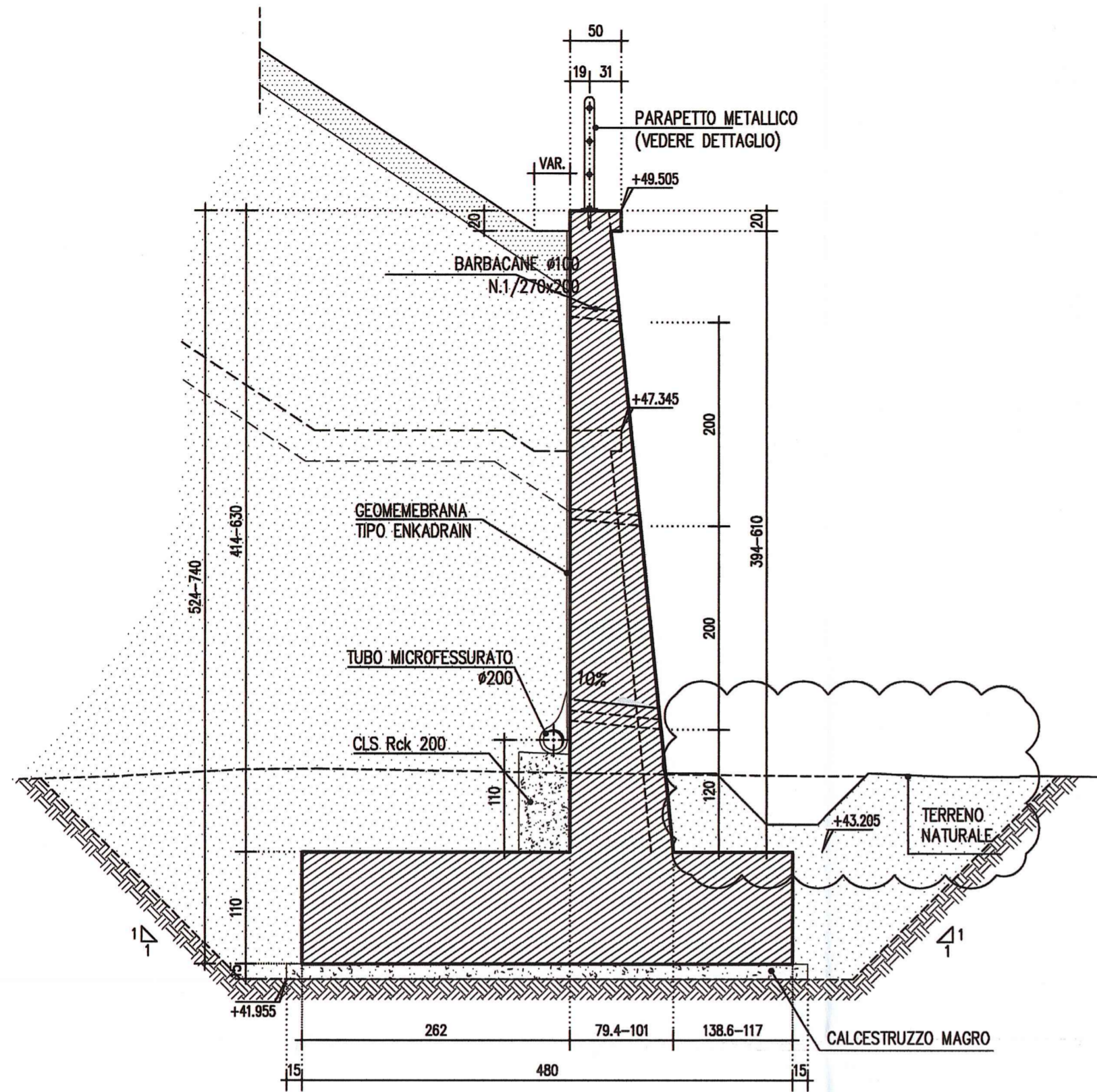
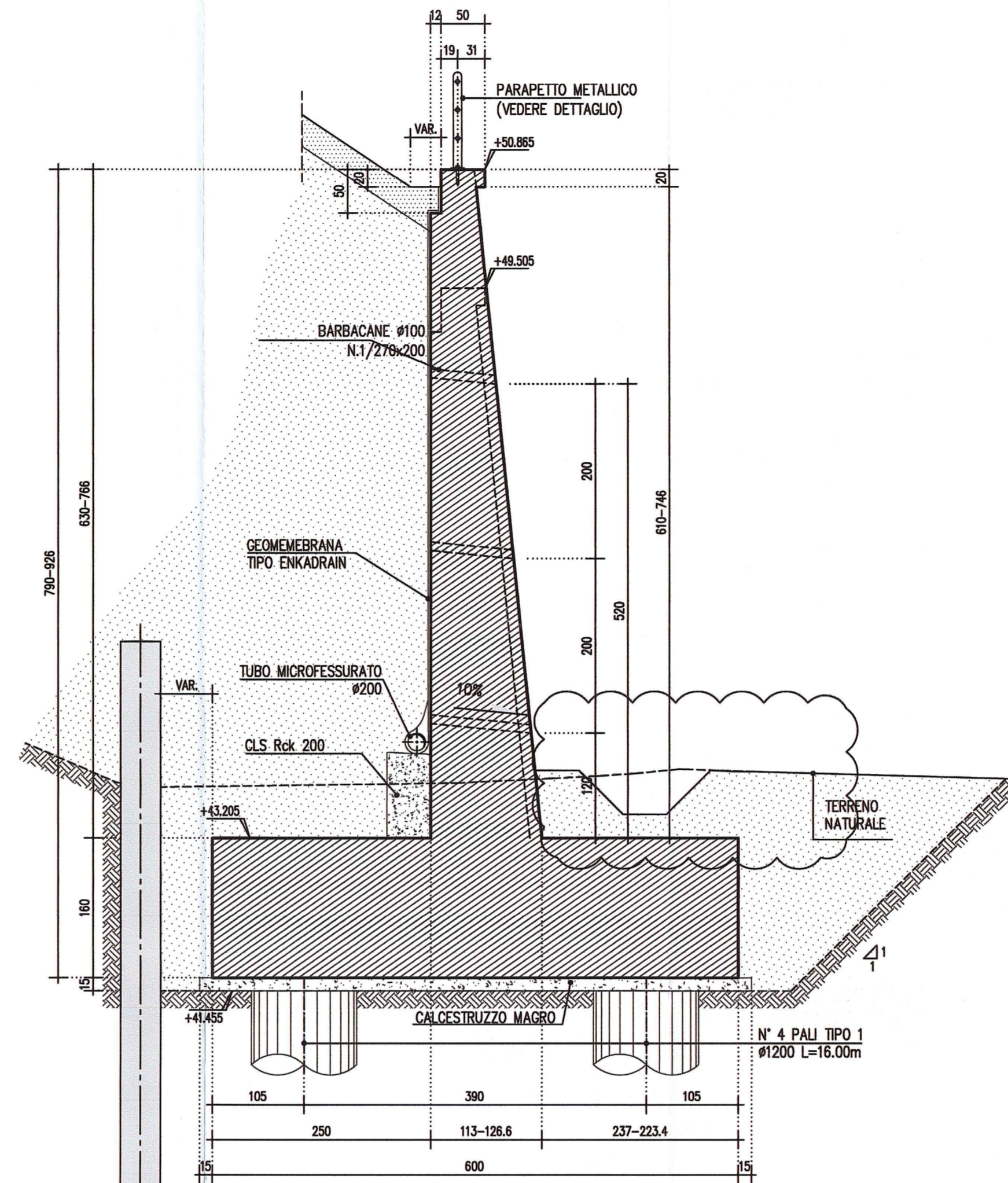


MURO TIPO 1 - CONCIO 1  
SEZIONE TRASVERSALE 1:50



MURO TIPO 2 - CONCIO 2  
SEZIONE TRASVERSALE 1:50



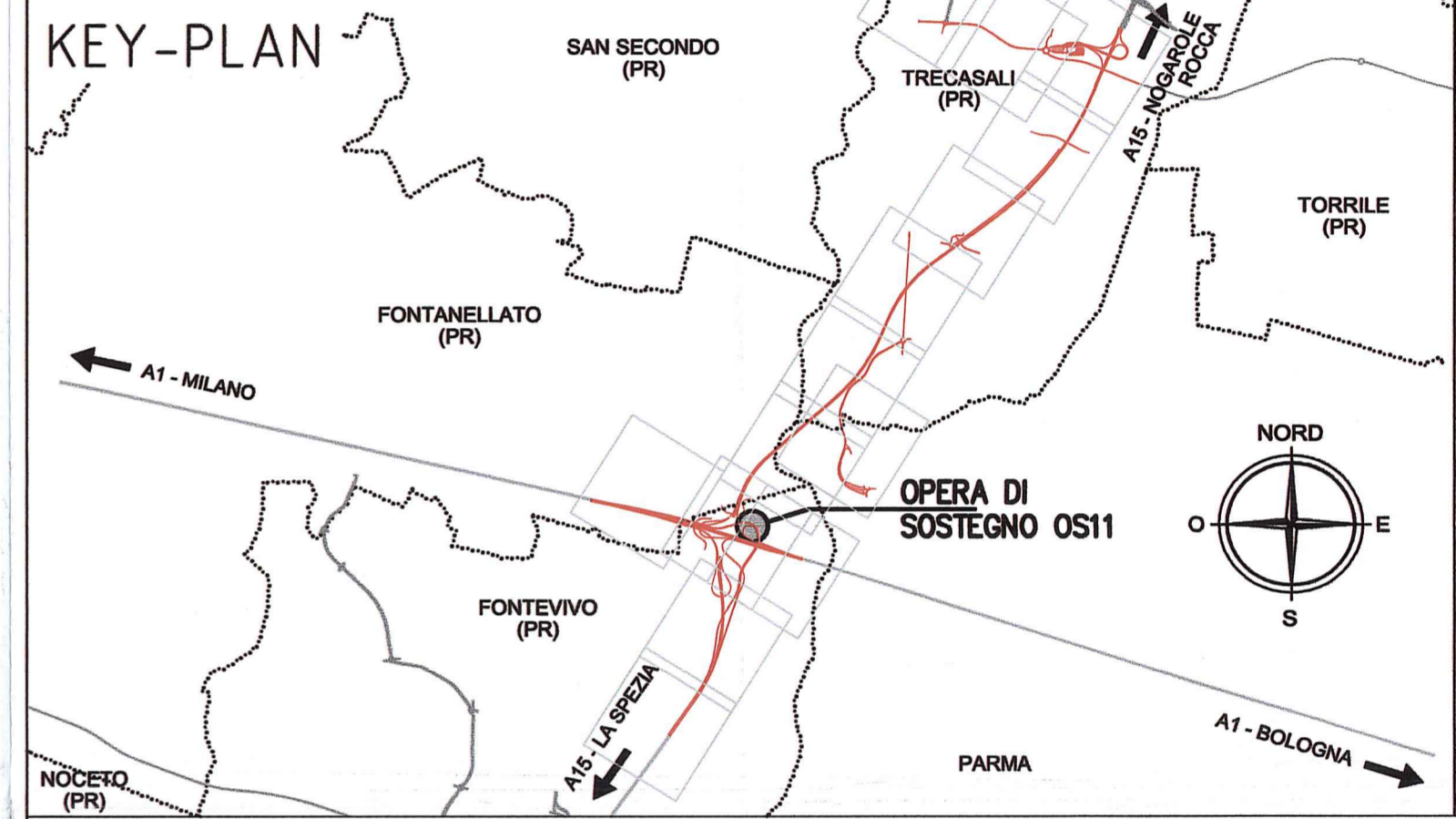
LEGGENDA MODIFICHE 12/12/2014  
Aggiornato dettaglio "Interventi di finitura" per refuso.  
Inserito fosso piede muro.

NOTE GENERALI

- LE QUOTE ALTIMETRICHE SONO ESPRESSE IN METRI
- TUTTE LE MISURE SONO ESPRESSE IN CENTIMETRI
- TUTTI GLI ANGOLI SONO ESPRESI IN GRADI CENTESIMALI
- GLI ANGOLI DI PIEGATURA E POSIZIONAMENTO DELLE BARRE SONO ESPRESI IN GRADI SESSADECIMALI

CARATTERISTICHE DEI MATERIALI

- CALCESTRUZZO MAGRO DI SOTTOFONDAZIONE CLASSE DI RESISTENZA MINIMA : C 12/15	- CONGLOMERATO CEMENTIZIO: CLASSE DI RESISTENZA MINIMA : C 32 /40 CLASSE DI ESPOSIZIONE AMBIENTALE : XC4+XD1+XF2 CLASSE DI CONTENUTO CLORURI : 0.40 CLASSE DI CONSISTENZA : S4 DIMENSIONE AGGREGATO MASSIMA : 25mm COPRIFERRO : C = 50mm RAPPORTO A/C MAX : 0.50	MURI di sostegno
- ACCIAIO IN BARRE PER C.A. : B500C saldabile controllato in stabilimento		



Autocomunale della CISA S.p.A.  
Via Camboara 26/A - Frazione Ponte Taro - 43015 NOCETO (PR)

Impresa Esecutrice: PIZZAROTTI  
FONDATA NEL 1910

AUTOSTRADA DELLA CISA A15  
RACCORDO AUTOSTRADALE A15/A22  
CORRIDOIO PLURIMODALE TIRRENO-BRENNERO  
RACCORDO AUTOSTRADALE FRA L' AUTOSTRADA DELLA CISA-FONTEVIVO (PR)  
E L' AUTOSTRADA DEL BRENNERO-NOGAROLE ROCCA (VR). I LOTTO.  
C.U.P. G61B0400060008 C.I.G. 307068161E

PROGETTO ESECUTIVO  
Autocomunale della CISA S.p.A.  
Il Direttore TIBRE: [Signature]  
Il Responsabile del Procedimento: [Signature]  
Il Presidente: [Signature]

IMPRESA PIZZAROTTI & C. S.p.A.  
Il Direttore Tecnico: [Signature]  
Il Geologo: NA

PROGETTAZIONE DI:  
A.T.I.: idresse engineering, ROCK SOIL S.p.A., VIA MANAGOTTE  
Il Progettista:  
Ing. Fabio Nigrelli  
Ordine degli Ingegneri della Provincia di Parma n. 3351  
Coordinatore per la Sicurezza in fase di Progettazione:  
Ing. Giovanni Maria Cepparotti  
Ordine degli Ingegneri della Provincia di Viterbo n. 392

Consulenza specialistica a cura di:  
NA  
Progettista Responsabile: Ing. PIETRO MAZZOLI  
Impresa Pizzarotti & C. S.p.A.  
Ing. Pietro Mazzoli  
Ordine degli Ingegneri della Provincia di Parma n. 821

Titolo Elaborato:  
Asse principale  
Opere di sostegno  
MuroDiSostegno-Interconn. A1-A15-rami C - da prog.38,96 a prog.148,10  
Carpenterie - Tav. 3/6  
Data Emissione Progetto:  
18/03/2014  
Scala:  
Varie

NUM. IDENTIFICATIVO	CODICE COMMESSA	LOTTO	FASE	ENTE	AMBITO	CAT. OPERA	NUM. OPERA	PARTE OPERA	PROG. DOC.	NUM. PROJ. DOC.	REVISIONE
	RAAA	1	E	I	AP	OS	11	G	CA	003	B

ANODO SACRIFICIALE DA PREDISPORRE PER I CONCI DAL 5 AL 11

