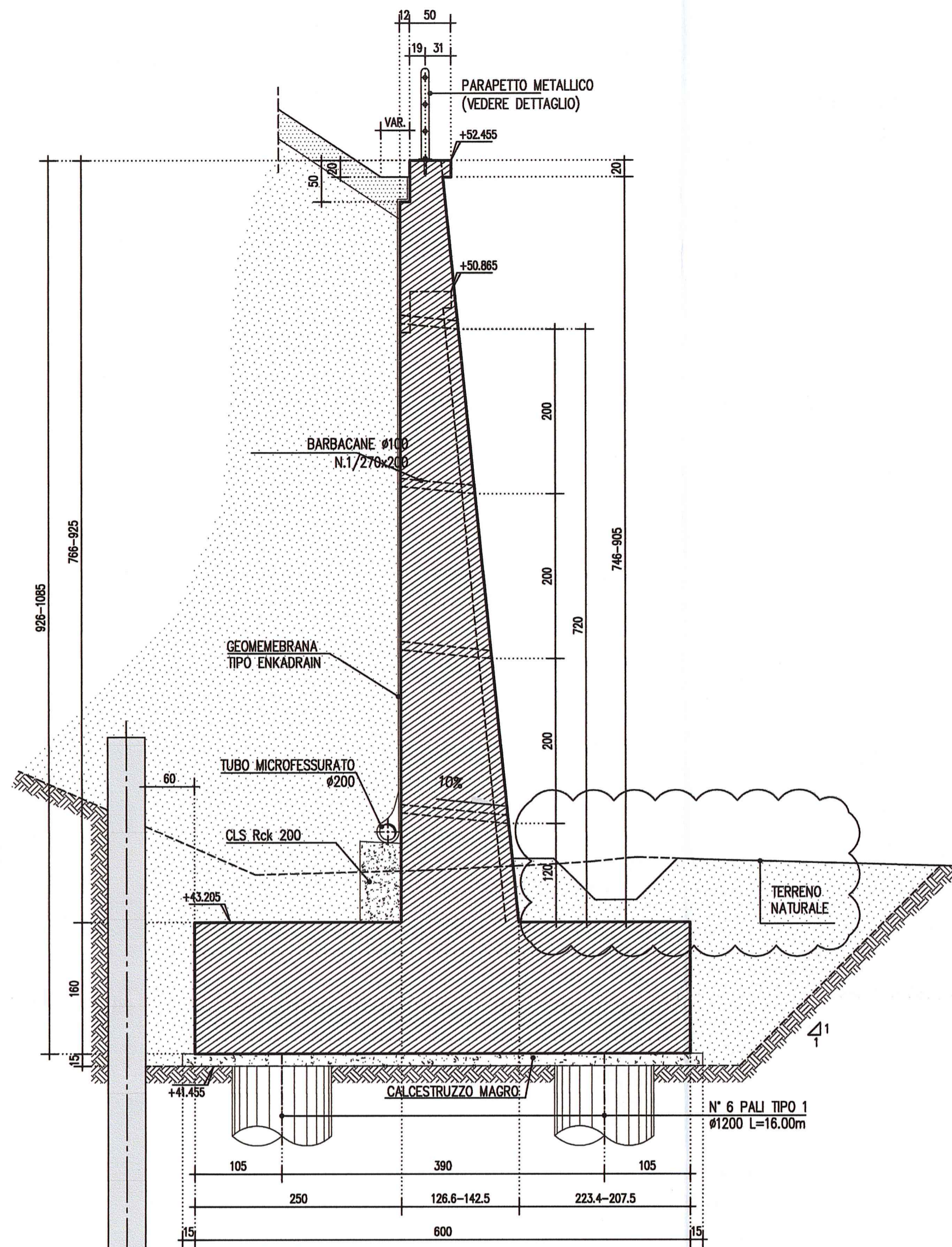
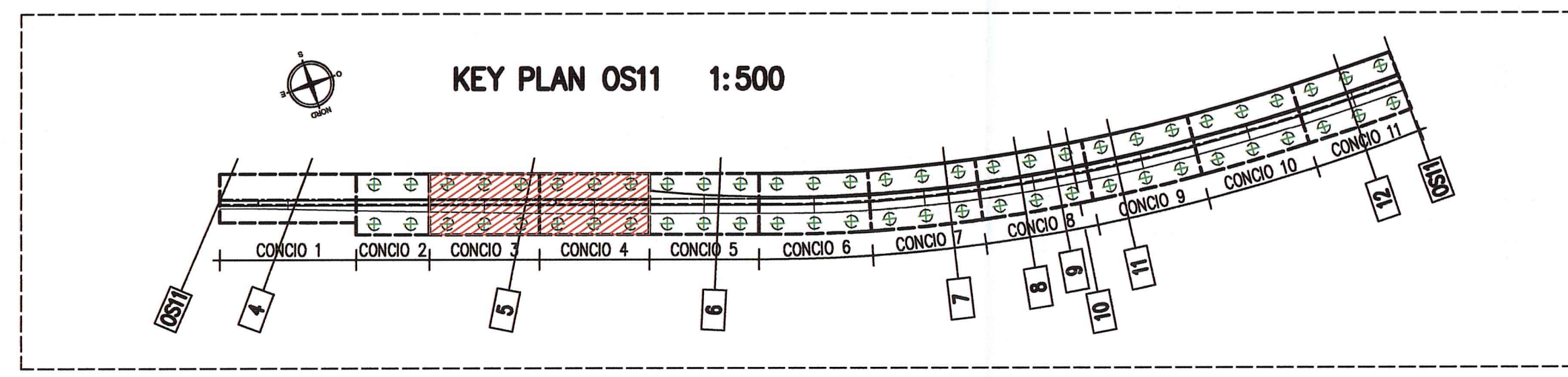
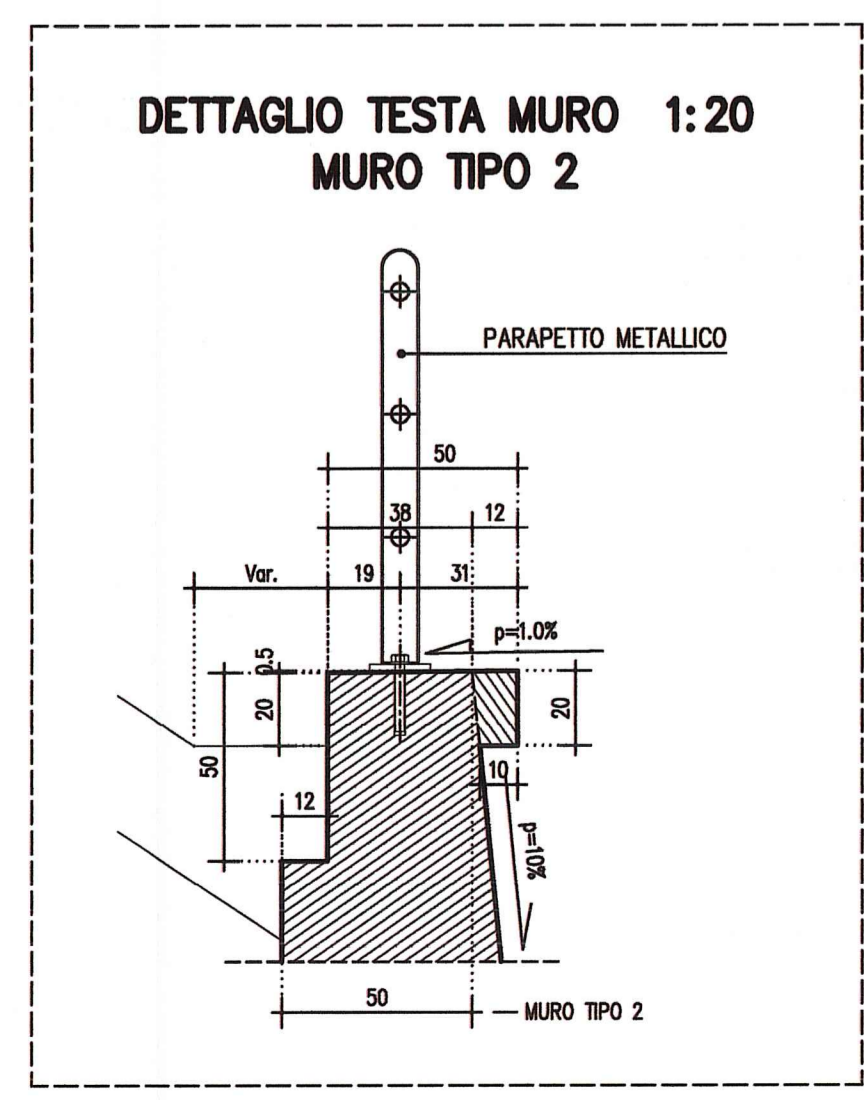
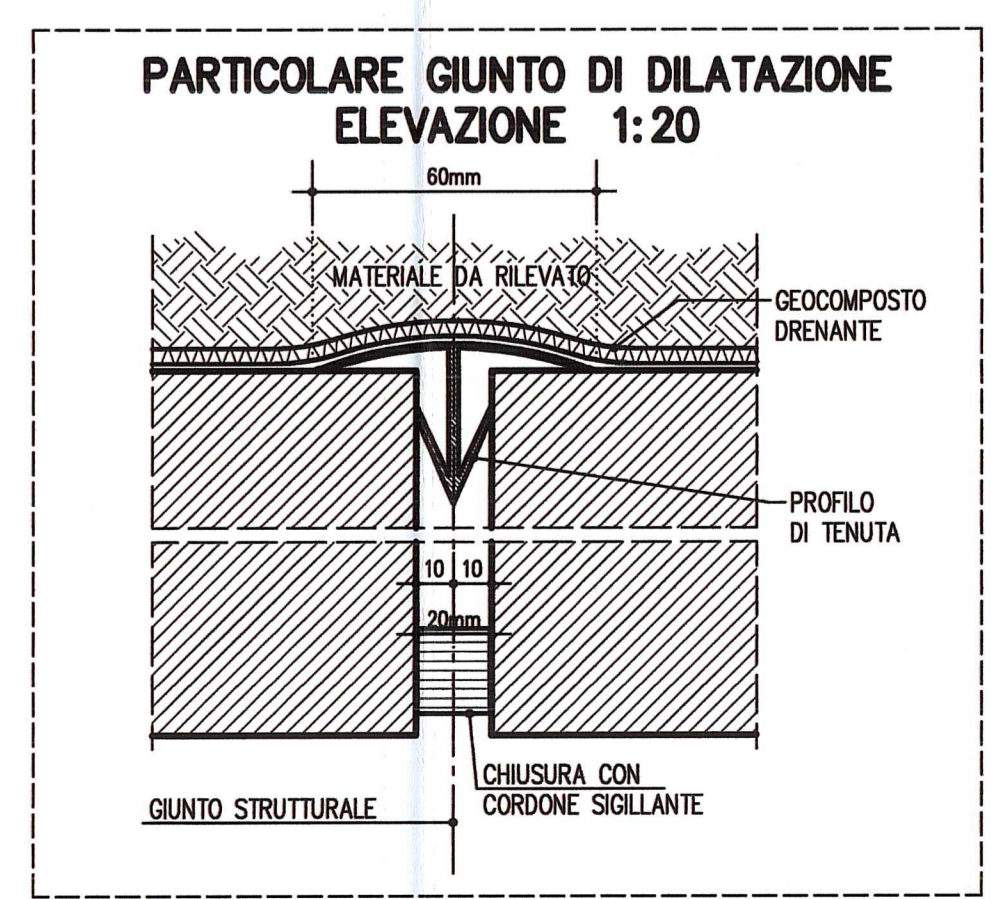
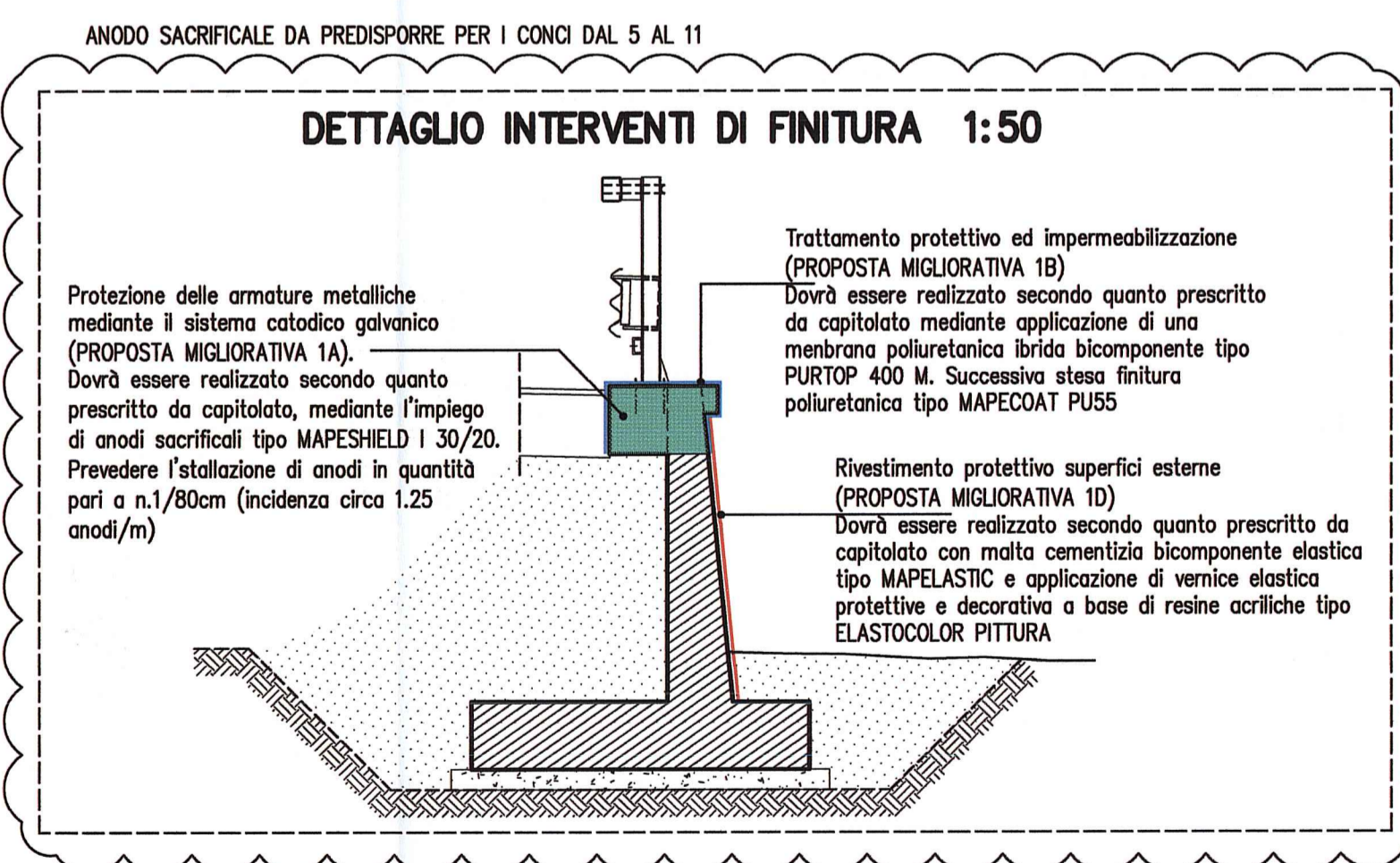
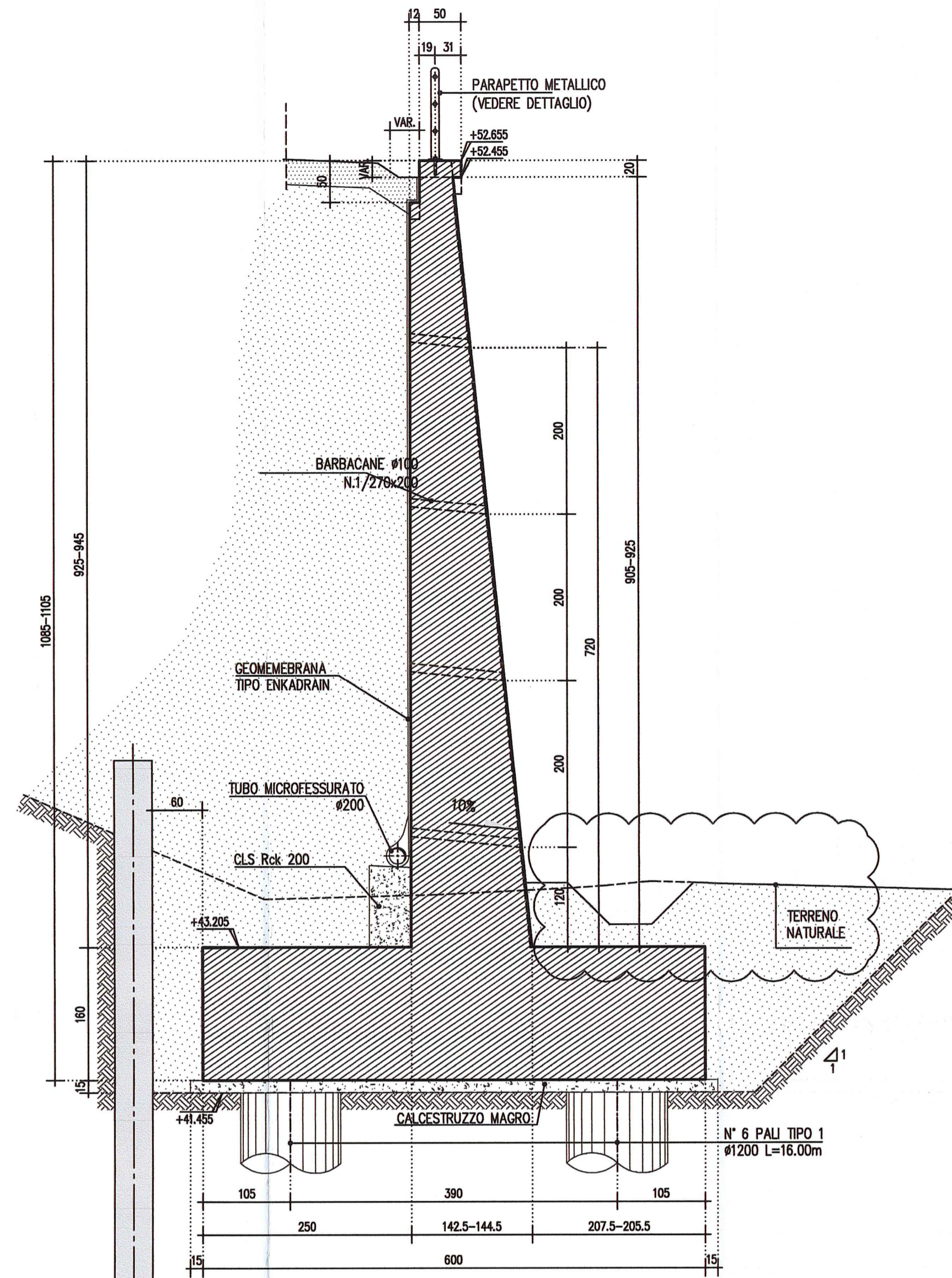


MURO TIPO 2 - CONCIO 3  
SEZIONE TRASVERSALE 1:50



MURO TIPO 2 - CONCIO 4  
SEZIONE TRASVERSALE 1:50



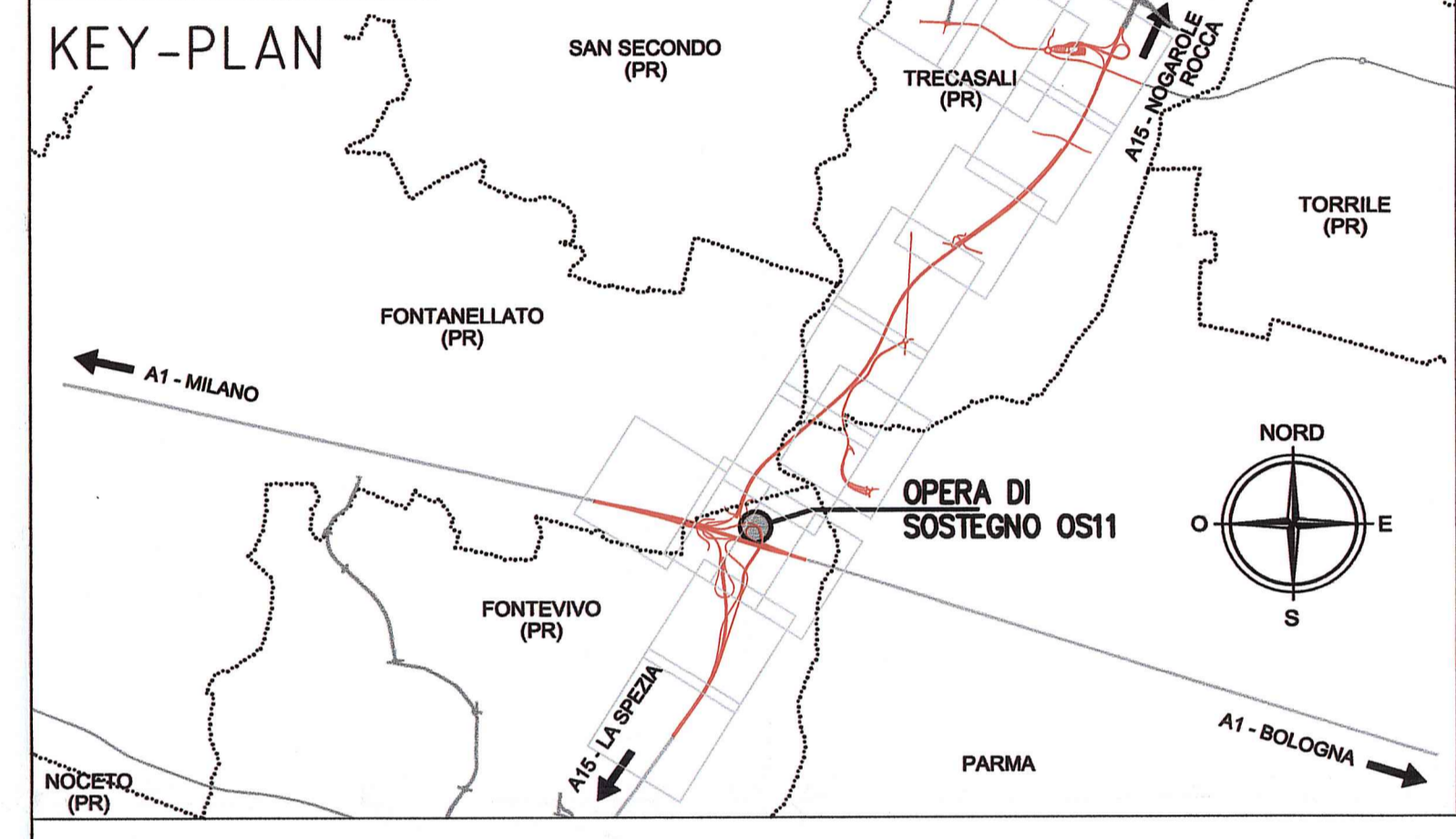
LEGENDA MODIFICHE 12/12/2014  
Aggiornato dettaglio "Interventi di finitura" per refuso.  
Inserito fosso piede muro.

**NOTE GENERALI**

- LE QUOTE ALTIMETRICHE SONO ESPRESSE IN METRI
- TUTTE LE MISURE SONO ESPRESSE IN CENTIMETRI
- TUTTI GLI ANGOLI SONO ESPRESI IN GRADI CENTESIMALI
- GLI ANGOLI DI PIEGATURA E POSIZIONAMENTO DELLE BARRE SONO ESPRESI IN GRADI SESSADECIMALI

**CARATTERISTICHE DEI MATERIALI**

- CALCESTRUZZO MAGRO DI SOTTOFONDAZIONE	CLASSE DI RESISTENZA MINIMA : C 12/15	- CONGLOMERATO CEMENTIZIO:	MURI di sostegno
- ACCIAIO IN BARRE PER C.A.	: B450C saldabile controllato in stabilimento	CLASSE DI RESISTENZA MINIMA : C 32 /40	
PER I MATERIALI OVE NON ESPRESSAMENTE INDICATO FARE RIFERIMENTO A QUANTO RIPORTATO NELLE RELAZIONI DI CALCOLO		CLASSE DI ESPOSIZIONE AMBIENTALE : XC4+XD1+XF2	
		CLASSE DI CONTENUTO CLORURI : 0.40	
		CLASSE DI CONSISTENZA : S4	
		DIMENSIONE AGGREGATO MASSIMA : 25mm	
		COPRIFERRO : C = 50mm	
		RAPPORTO A/C MAX : 0.50	



Comitente: **AUTOCAMIONALE DELLA CISA S.p.A.**  
Via Combara 26/A - Frazione Ponte Taro - 43015 NOCETO (PR)

Impresa Esecutrice: **PIZZAROTTI**  
FONDATA NEL 1910

**AUTOSTRADA DELLA CISA A15 RACCORDO AUTOSTRADALE A15/A22 CORRIDOIO PLURIMODALE TIRRENO-BRENNERO RACCORDO AUTOSTRADALE FRA L' AUTOSTRADA DELLA CISA-FONTEVIVO (PR) E L' AUTOSTRADA DEL BRENNERO-NOGAROLE ROCCA (VR). I LOTTO.**  
C.U.P. G61B04000060008 C.I.G. 307068161E

**PROGETTO ESECUTIVO**

Autocamionale della CISA S.p.A.  
Il Direttore TIRE: *[Signature]* Il Responsabile del Procedimento: *[Signature]* Il Presidente: *[Signature]*

Il Responsabile dei lavori: *[Signature]*

IMPRESA PIZZAROTTI & C. S.p.A.  
Il Direttore Tecnico: *[Signature]*

Il Geologo: NA

PROGETTAZIONE DI: **PIZZAROTTI**  
FONDATA NEL 1910

A.T.I.: **idroesse engineering** **ROCK SOIL** **VIA**

Il Progettista: **Ing. Fabio Nigrelli**  
Ordine degli Ingegneri della Provincia di Palermo n.3581

Coordinatore per la Sicurezza in fase di Progettazione: **Ing. Giovanni Maria Cepparotti**  
Ordine degli Ingegneri della Provincia di Viterbo n. 392

Consulenza specialistica a cura di: **Ing. Pietro Mazzoli**  
Impresa Pizzarotti & C. S.p.A. **ISCRITTO ORDINE INGEGNERI PARMA n.821**

Titolo Elaborato: **Asse principale Opere di sostegno MuroDiSostegno-Interconn. A1-A15-rami C - da prog.38,96 a prog.148,10 Carpenterie - Tav. 4/6**

Data Emissione Progetto: 18/03/2014  
Scala: Varie

NUM. IDENTIFICATIVO	CODICE COMMESSA	LOTTO	FASE	DATE	AMBITO	CAT. OPERA	NUM. OPERA	PARTE OPERA	TIPO DOC.	NUM. PRODR. DOC.	REVISIONE
	RAAA	1	E	I	AP	OS	11	G	CA	004	B

B	12/12/2014	Informativa A15							POLLUZZI	NIGRELLI	MAZZOLI
A	27/08/2014	RIEMMISSIONE PROGETTO ESECUTIVO							POLLUZZI	NIGRELLI	MAZZOLI
Rev.	Descr.	Descrizione Revisione							Controllo	Approvato	