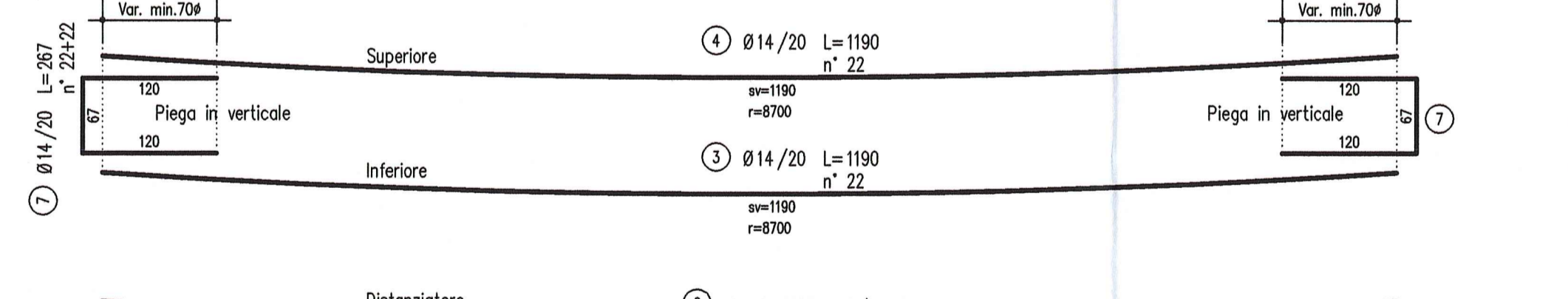
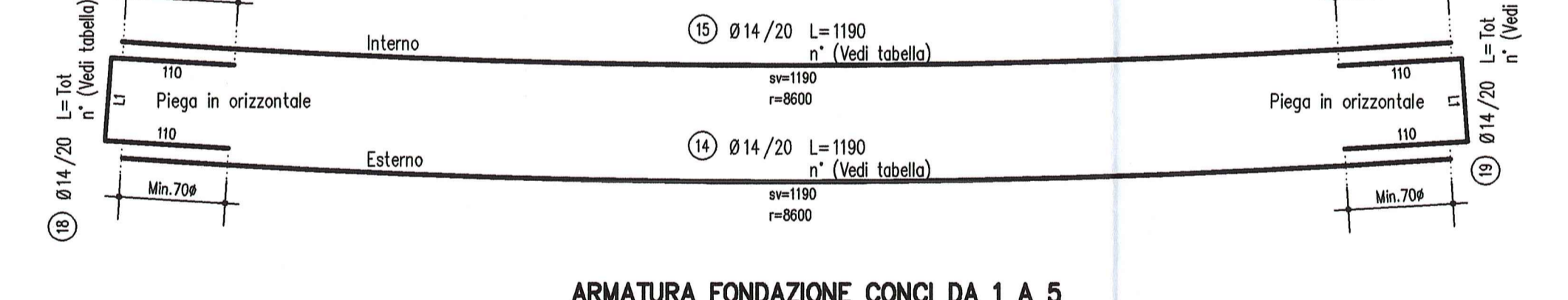
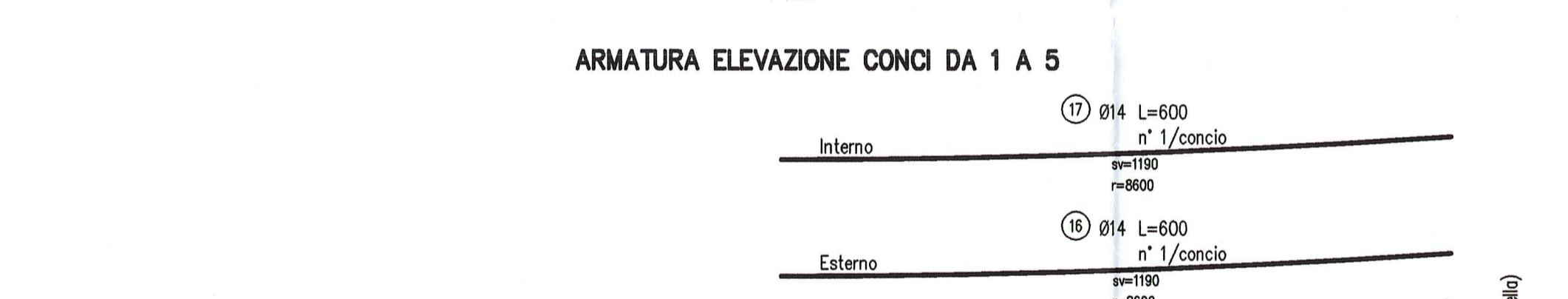
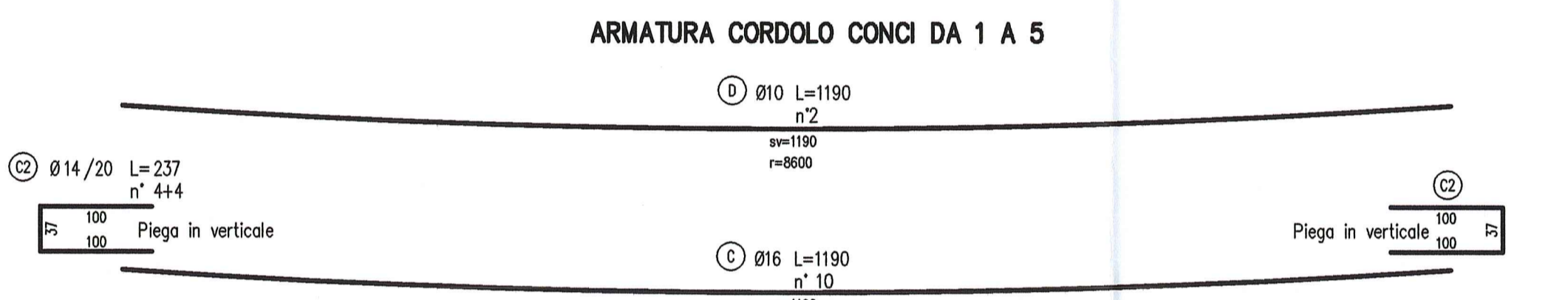
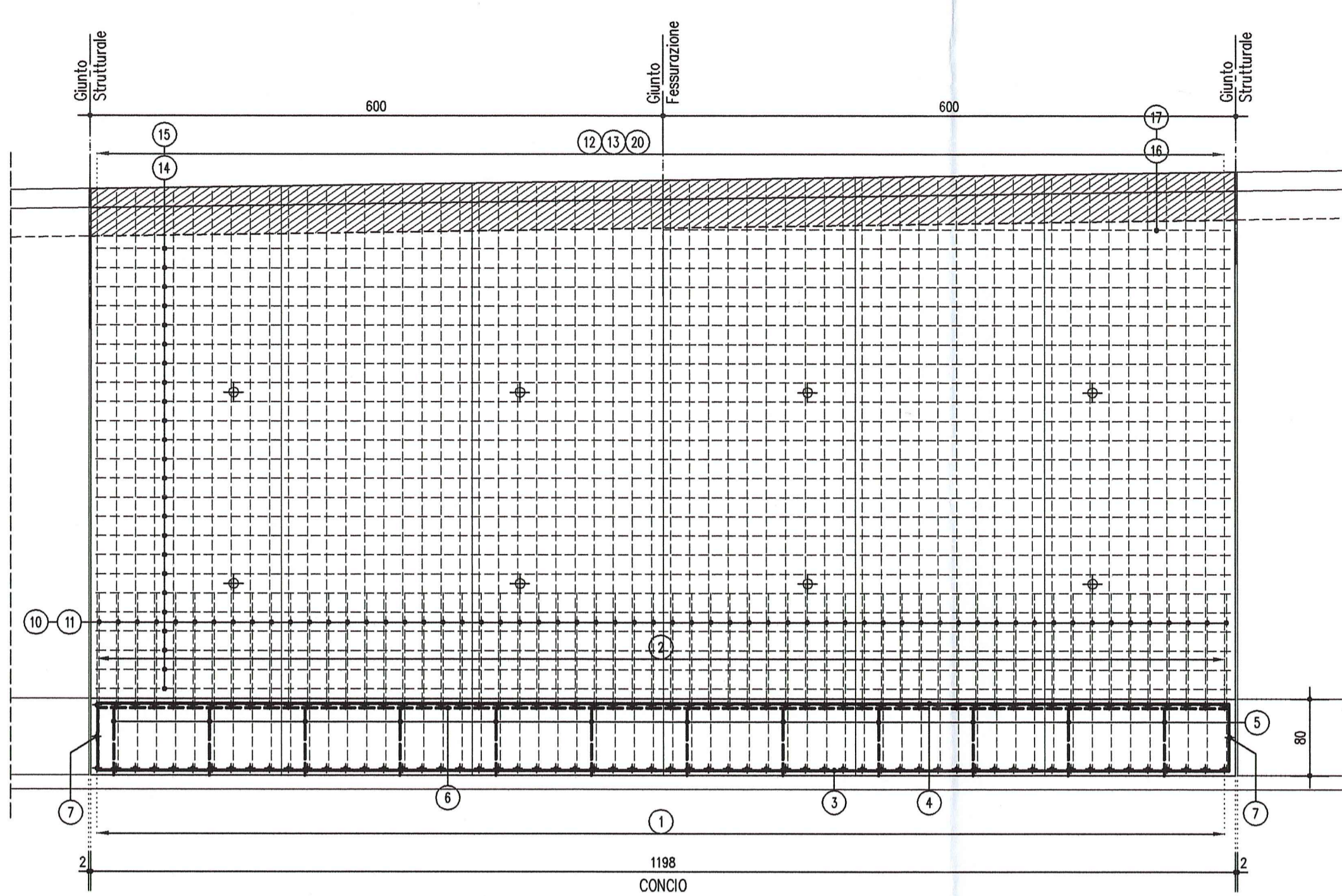
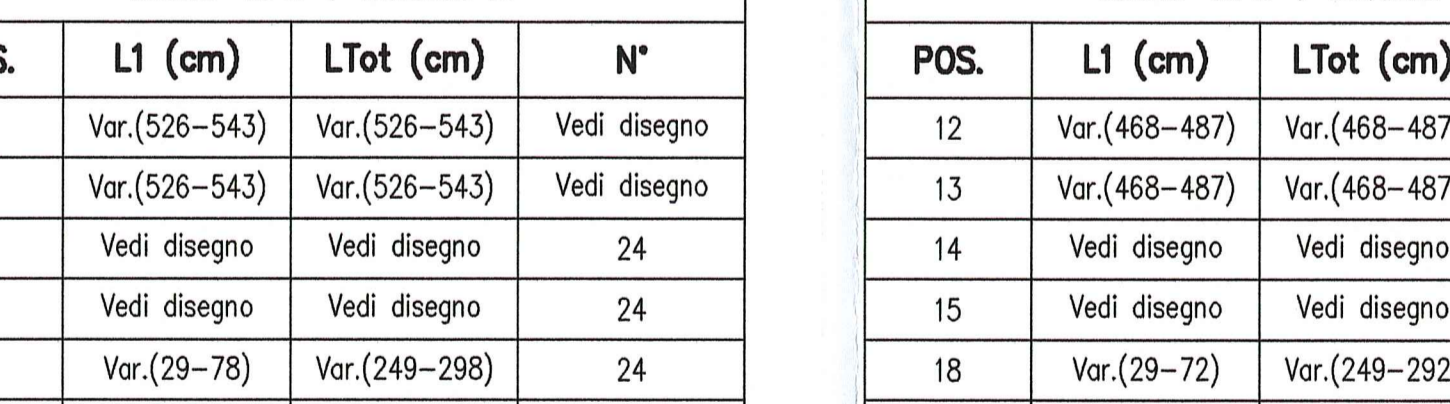
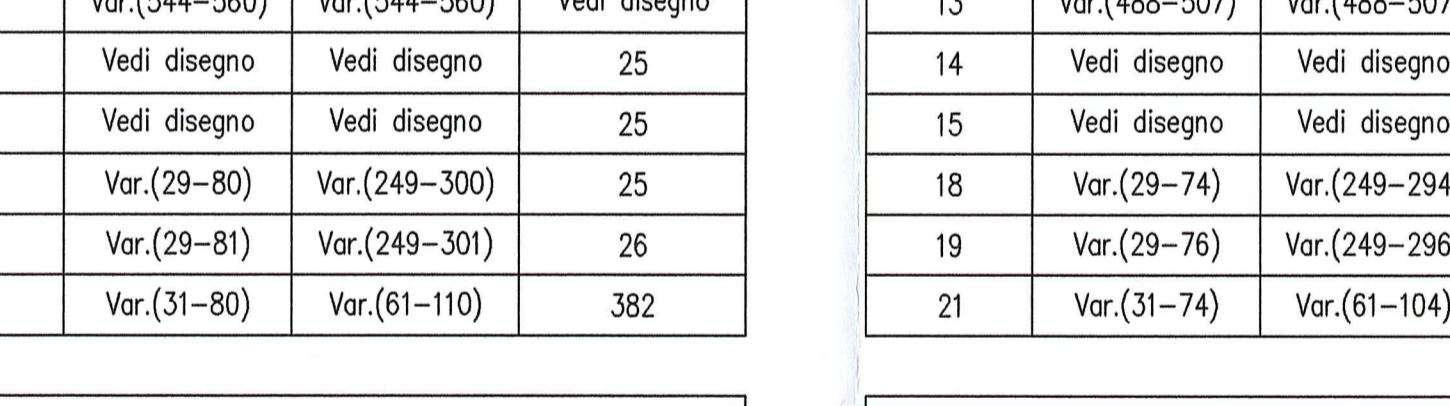
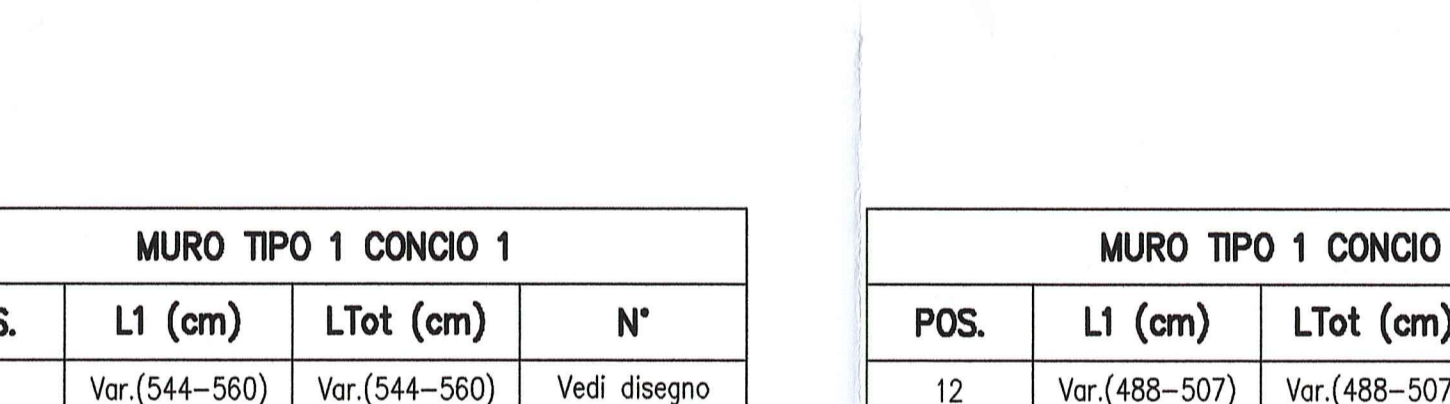
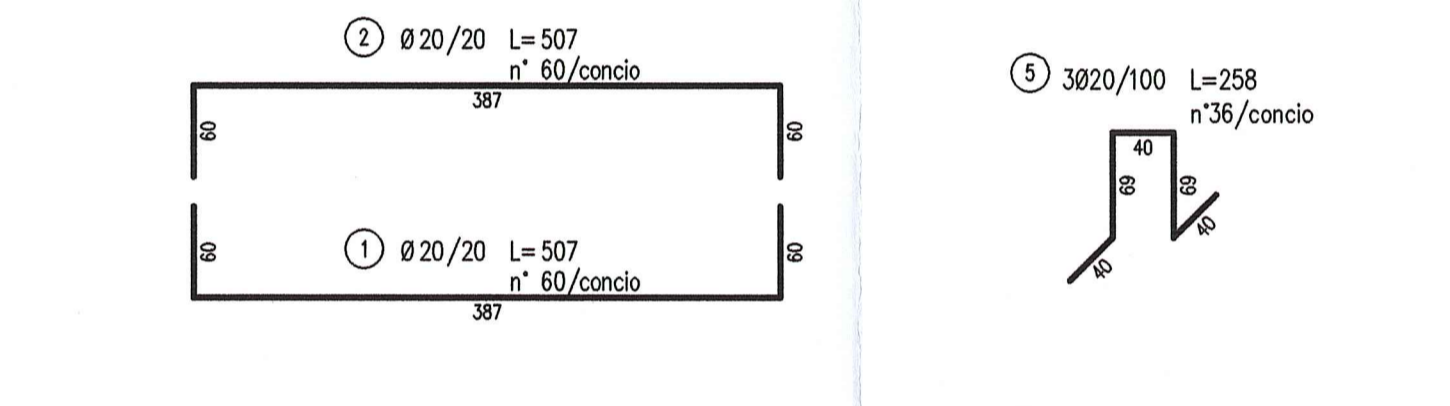
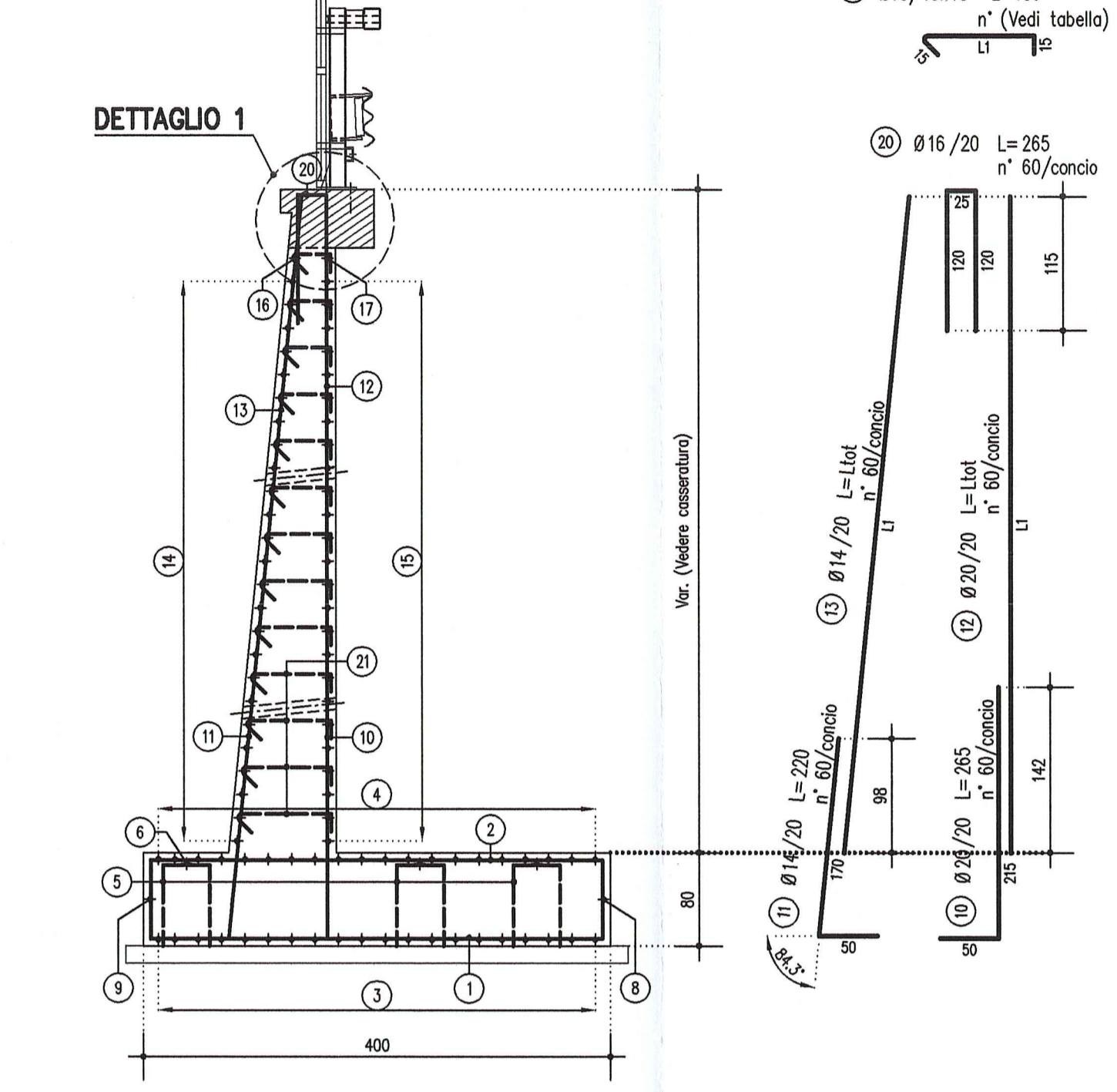


MURO TIPO 1 CONCI DA 1 A 5
PROSPETTO LATO VALLE 1:50



MURO TIPO 1 CONCI DA 1 A 5
SEZIONE TRASVERSALE 1:50



MURO TIPO 1 CONCIO 1

POS.	L1 (cm)	LTot (cm)	N°
12	Var.(544-560)	Var.(544-560)	Vedi disegno
13	Var.(544-560)	Var.(544-560)	Vedi disegno
14	Vedi disegno	Vedi disegno	25
15	Vedi disegno	Vedi disegno	25
18	Var.(29-80)	Var.(249-300)	25
19	Var.(29-81)	Var.(249-301)	26
21	Var.(31-80)	Var.(61-110)	382

MURO TIPO 1 CONCIO 2

POS.	L1 (cm)	LTot (cm)	N°
12	Var.(526-543)	Var.(526-543)	Vedi disegno
13	Var.(526-543)	Var.(526-543)	Vedi disegno
14	Vedi disegno	Vedi disegno	24
15	Vedi disegno	Vedi disegno	24
18	Var.(29-78)	Var.(249-298)	24
19	Var.(29-80)	Var.(249-300)	25
21	Var.(31-78)	Var.(61-108)	369

MURO TIPO 1 CONCIO 3

POS.	L1 (cm)	LTot (cm)	N°
12	Var.(508-525)	Var.(508-525)	Vedi disegno
13	Var.(508-525)	Var.(508-525)	Vedi disegno
14	Vedi disegno	Vedi disegno	23
15	Vedi disegno	Vedi disegno	23
18	Var.(29-76)	Var.(249-296)	23
19	Var.(29-78)	Var.(249-298)	24
21	Var.(31-76)	Var.(61-106)	355

MURO TIPO 1 CONCIO 4

POS.	L1 (cm)	LTot (cm)	N°
12	Var.(488-507)	Var.(488-507)	Vedi disegno
13	Var.(488-507)	Var.(488-507)	Vedi disegno
14	Vedi disegno	Vedi disegno	22
15	Vedi disegno	Vedi disegno	22
18	Var.(29-74)	Var.(249-294)	22
19	Var.(29-76)	Var.(249-296)	23
21	Var.(31-74)	Var.(61-104)	341

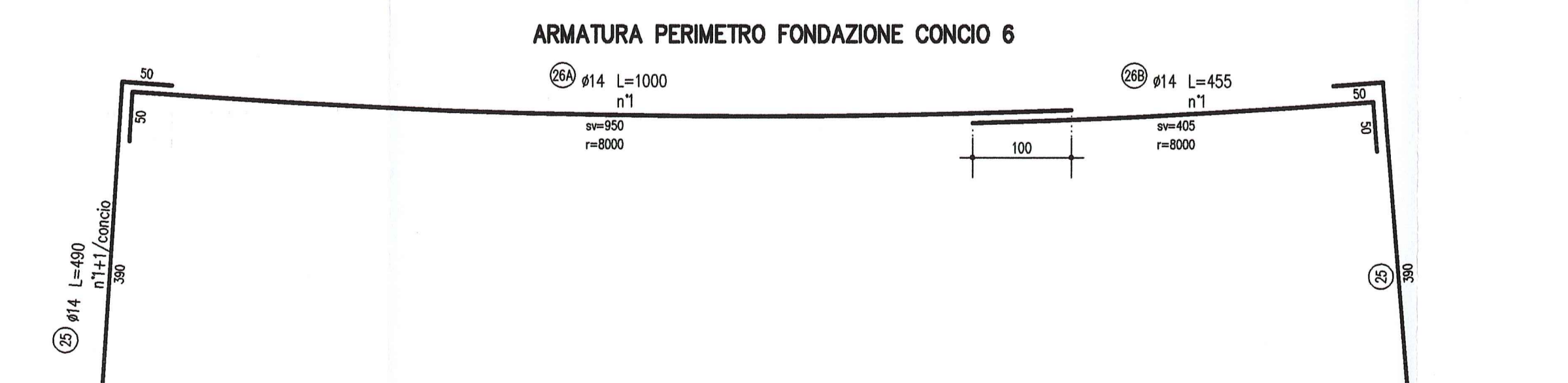
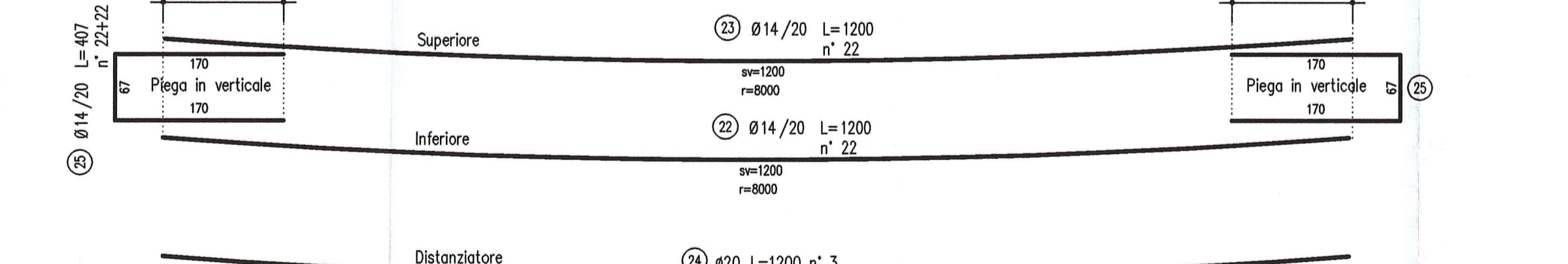
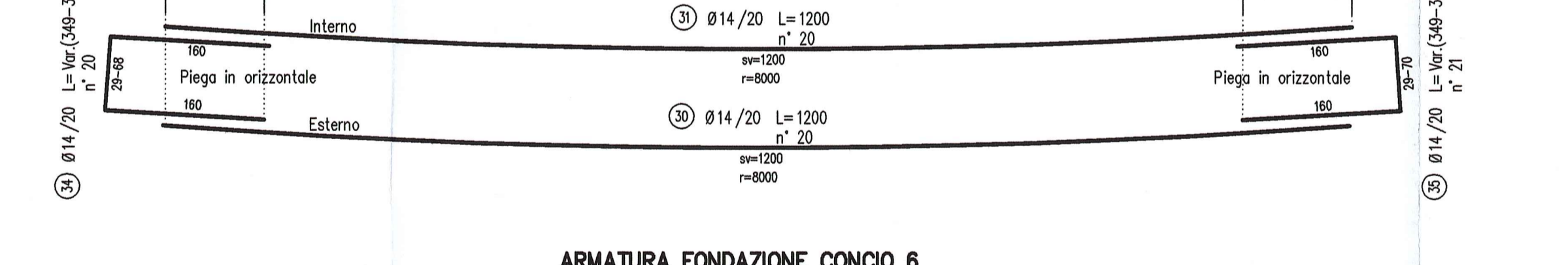
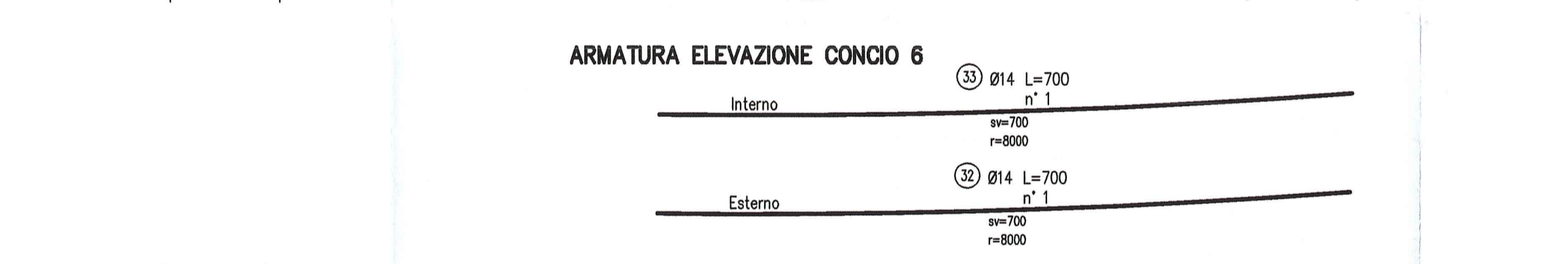
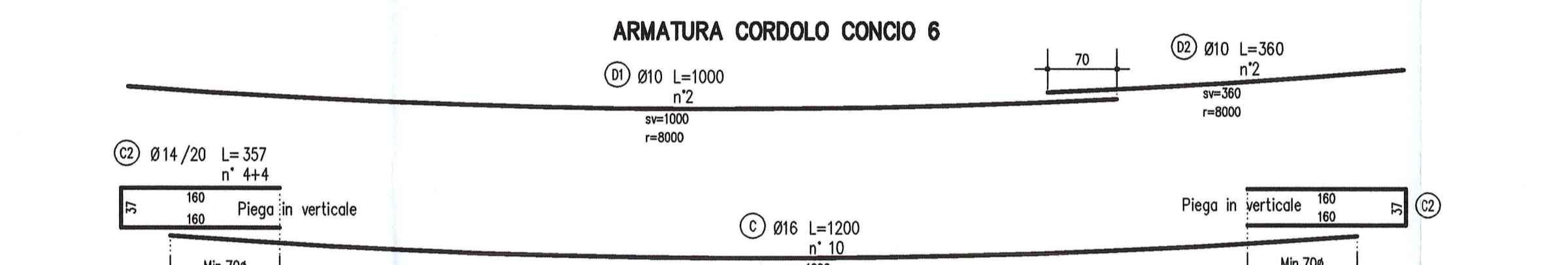
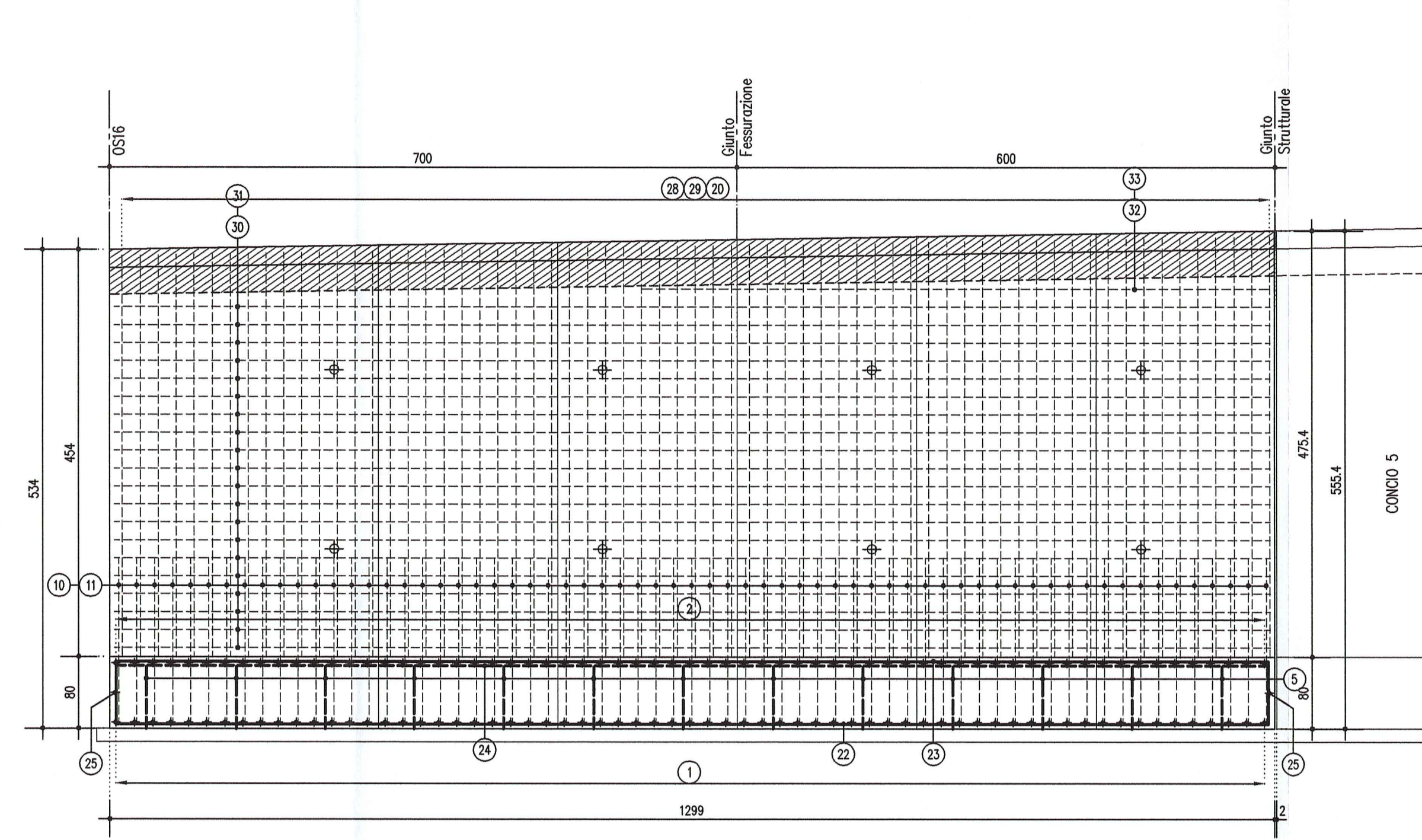
MURO TIPO 1 CONCIO 5

POS.	L1 (cm)	LTot (cm)	N°
12	Var.(468-487)	Var.(468-487)	Vedi disegno
13	Var.(468-487)	Var.(468-487)	Vedi disegno
14	Vedi disegno	Vedi disegno	21
15	Vedi disegno	Vedi disegno	21
18	Var.(29-72)	Var.(249-292)	21
19	Var.(29-74)	Var.(249-294)	22
21	Var.(31-72)	Var.(61-102)	326

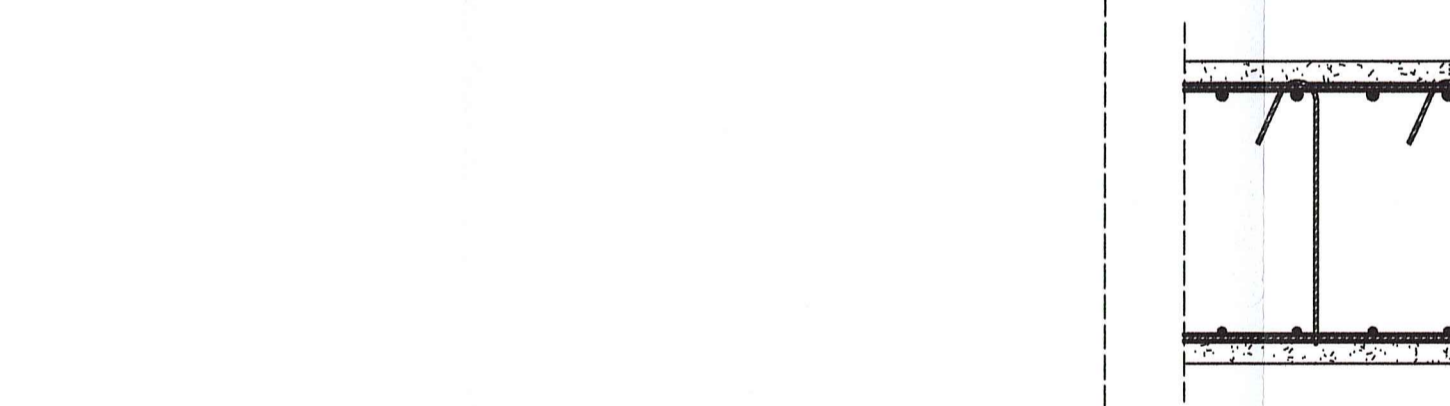
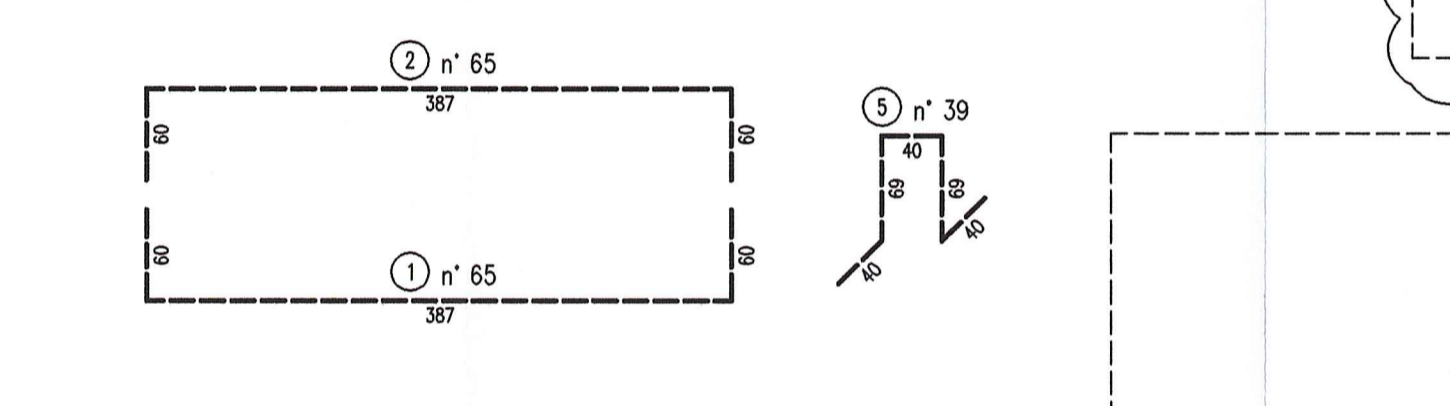
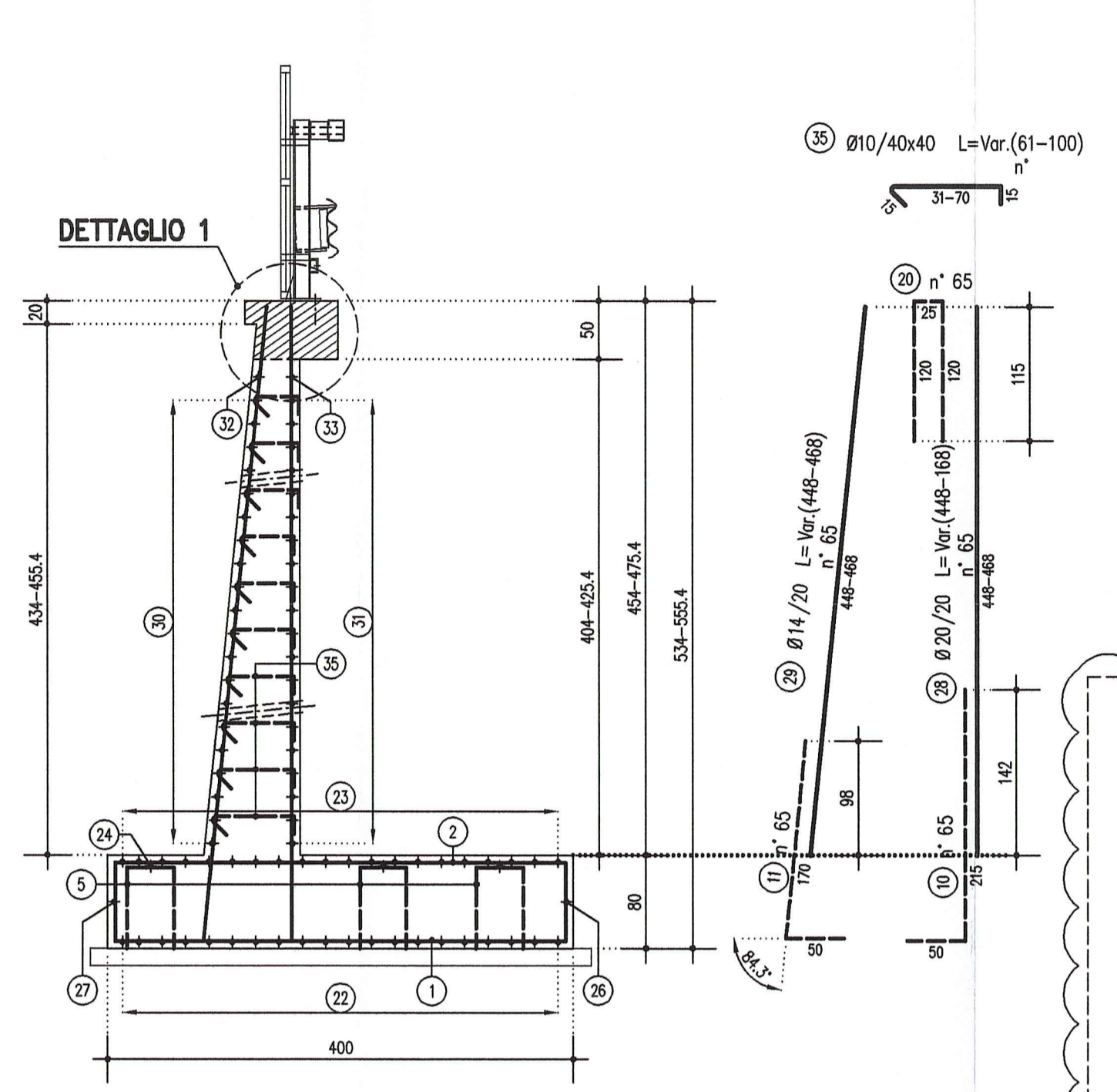
MURO TIPO 1 CONCIO 6

POS.	L1 (cm)	LTot (cm)	N°
12	Var.(508-525)	Var.(508-525)	Vedi disegno
13	Var.(508-525)	Var.(508-525)	Vedi disegno
14	Vedi disegno	Vedi disegno	23
15	Vedi disegno	Vedi disegno	23
18	Var.(29-76)	Var.(249-296)	23
19	Var.(29-78)	Var.(249-298)	24
21	Var.(31-76)	Var.(61-106)	355

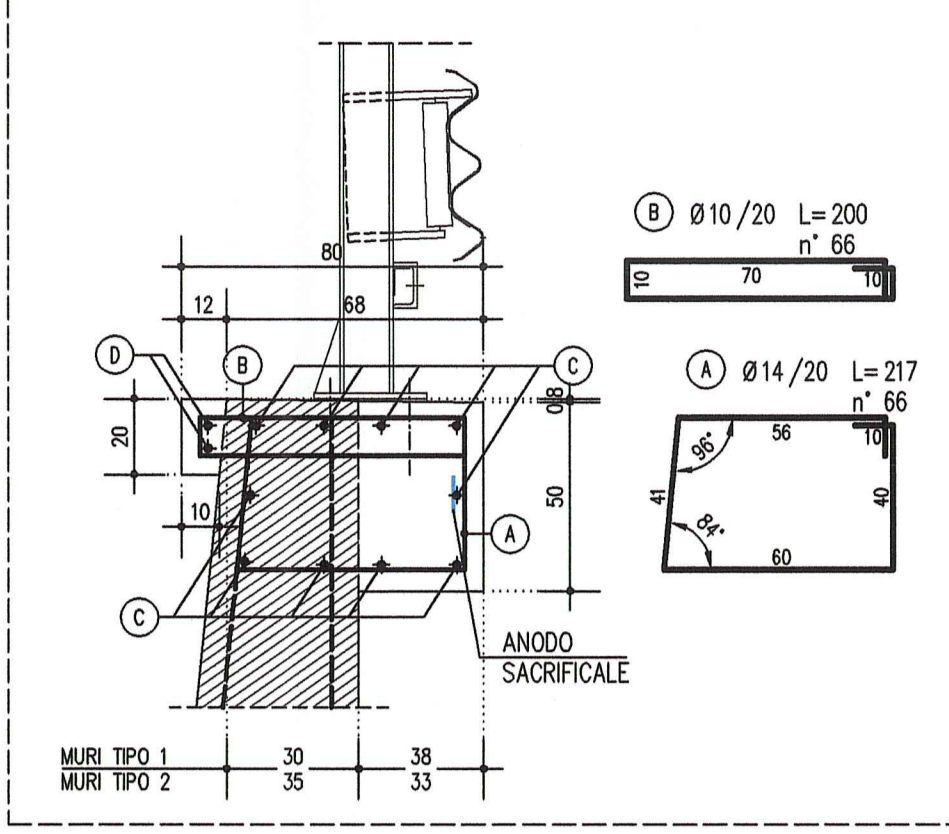
MURO TIPO 1 CONCIO 6
PROSPETTO LATO VALLE 1:50



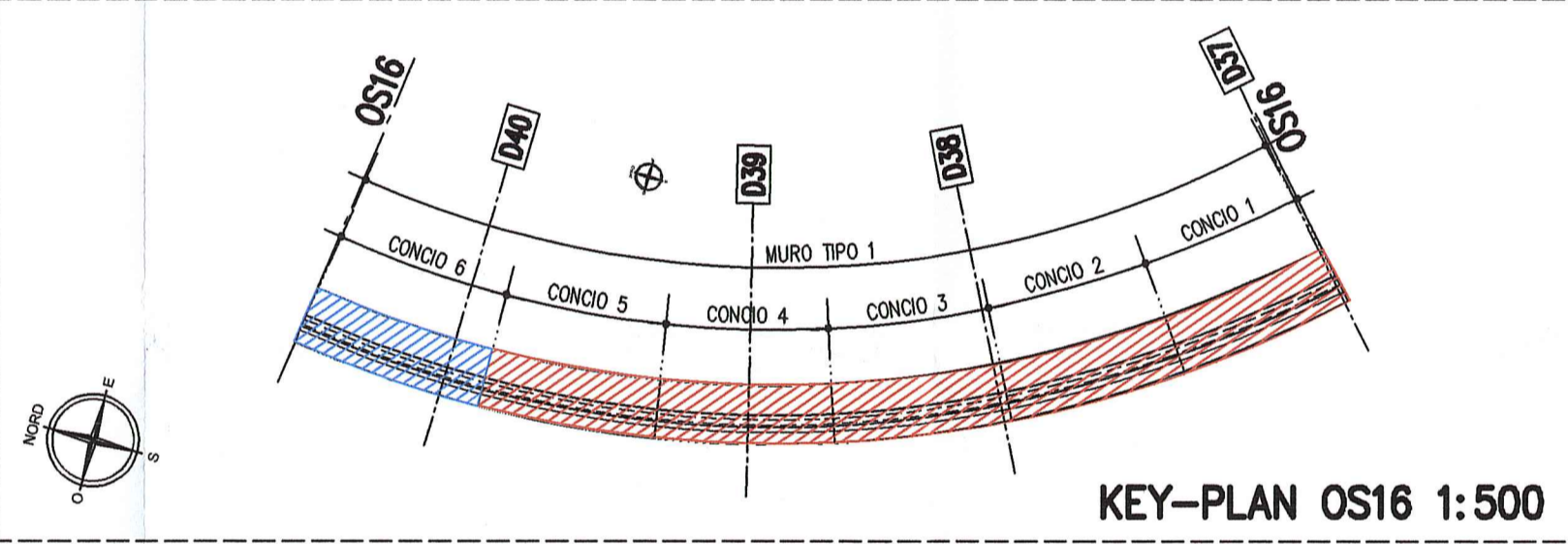
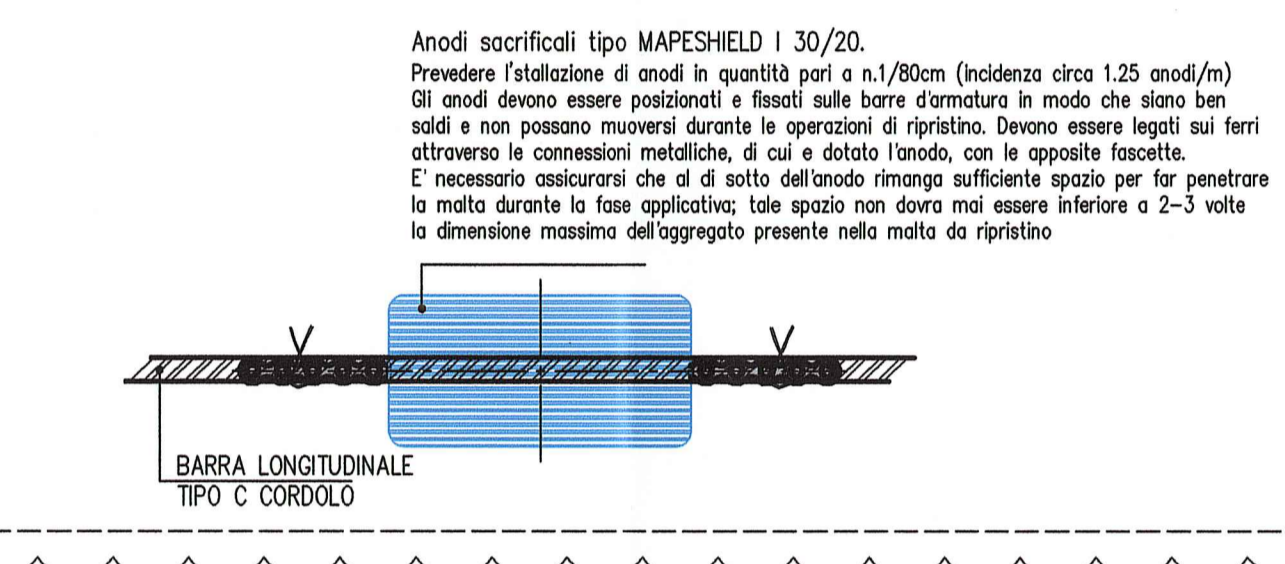
MURO TIPO 1 CONCIO 6
SEZIONE TRASVERSALE 1:50



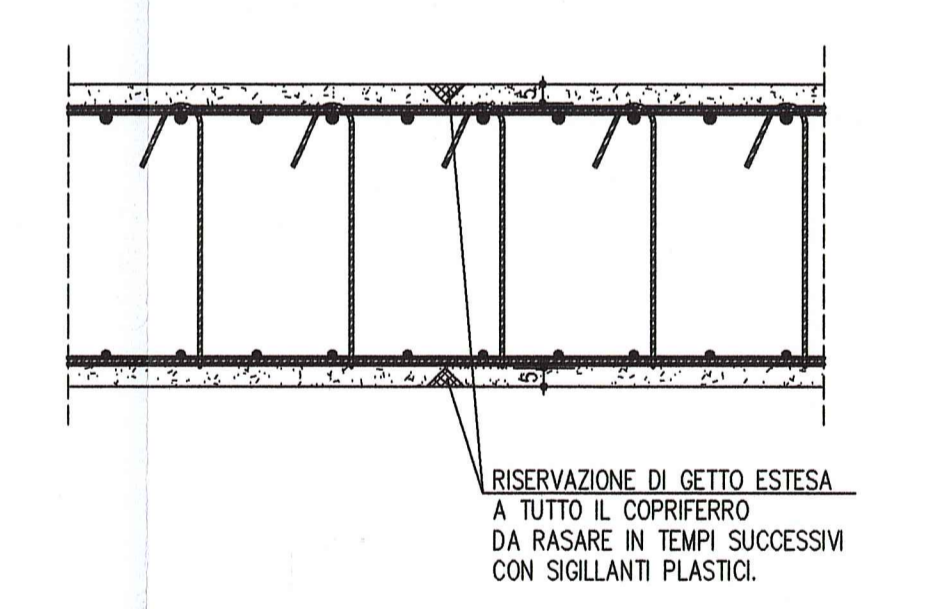
DETTAGLIO 1 1:20



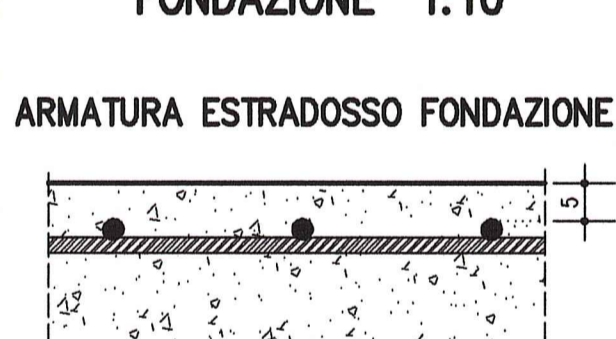
DETTAGLIO PROTEZIONE CATODICA BARRE CORDOLO 1:5



PARTICOLARE GIUNTO DI FESSURAZIONE 1:20



PARTICOLARE COPRIFERRI FONDAZIONE 1:10

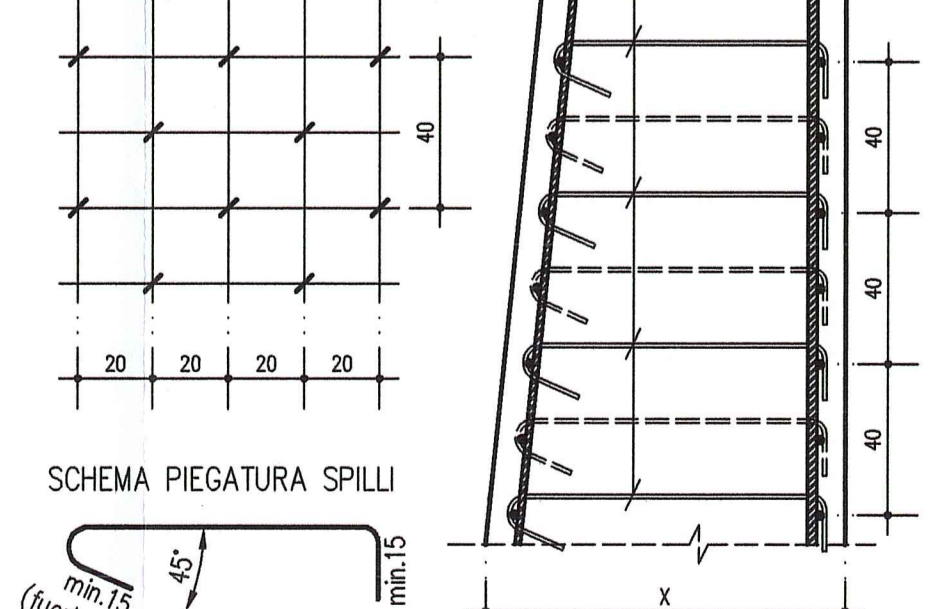


PARTICOLARE COPRIFERRI 1:10

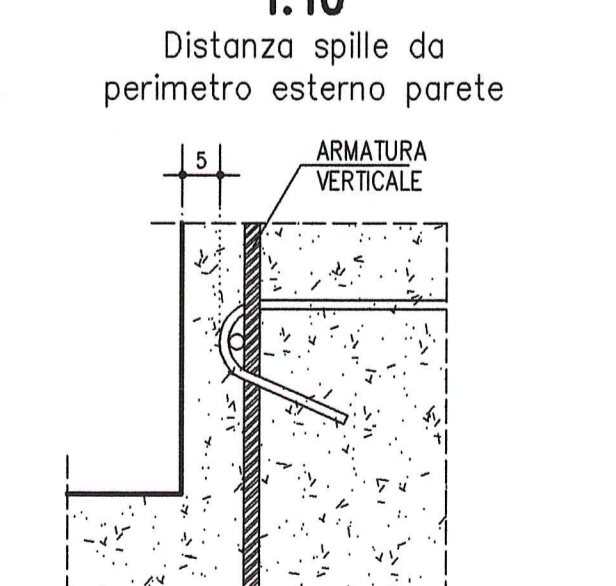


SCHEMA DISTRIBUZIONE SPILLI 1:20

Posizionare ogni 40cm in altezza e ogni 40cm in orizzontale sfalsando gli strati



PARTICOLARE COPRIFERRI 1:10



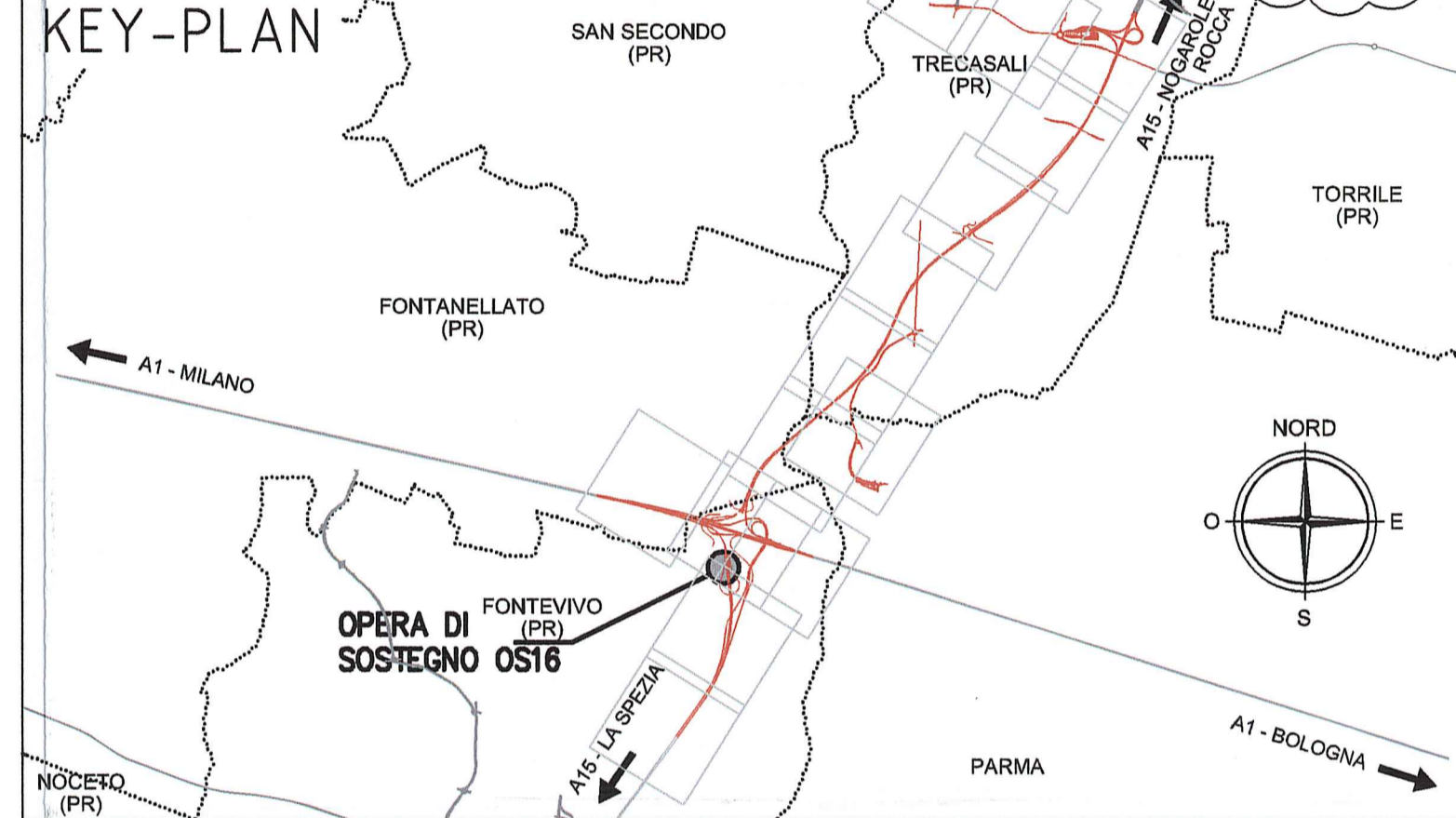
LEGENDA MODIFICHE 26/03/2015
Inserimento dettaglio "anodo sacrificiale".
Aggiornamento piano-altimetrico geometria muro. (Si omette nuvola perché l'aggiornamento interessa l'intero elaborato)
Revisione caratteristiche calcestruzzo.

NOTE GENERALI

- LE QUOTE ALTIMETRICHE SONO ESPRESSE IN METRI
- TUTTE LE MISURE SONO ESPRESSE IN CENTIMETRI
- TUTTI GLI ANGOLI SONO ESPRESSE IN GRADI CENTesimalI
- GLI ANGOLI DI FREGATURA E PROFONDAMENTO DELLE BARRE SONO ESPRESSE IN GRADI SESSAGESIMALI
- DIAMETRO MINORIO DI FREGATURA BARRE :
 - φ < 20mm = 46
 - φ ≥ 20mm = 76
- LE DIMENSIONI INDICATE PER LA SAGOMA DELLE BARRE SONO QUELLE ESTERNE MASSIVE
- PER QUOTE ALTIMETRICHE DI INTRADOSSO VEDERE ELABORATI "PIANTA FONDAZIONI E SEZIONE LONGITUDINALE"
- DOVE NON ESPRESSAMENTE INDICATO LA SOVRAPPPOSIZIONE MINIMA DELLE BARRE DEVE ESSERE 70d

CARATTERISTICHE DEI MATERIALI

<ul style="list-style-type: none"> - CALCESTRUZZO MURALE DI SOTTOPAVIMENTO CLASSE DI RESISTENZA MINIMA C 12/15 - ACCIAIO IN BARRE PER C.A. B40C solabile controllato in stabilimento PER I MATERIALI CHE NON ESPRESSAMENTE INDICATO FARE RIFERIMENTO A QUANTO RIPORTATO NELLE RELAZIONI DI CALCOLO 	<ul style="list-style-type: none"> - CONGLOMERATO CEMENTIZIO CLASSE DI RESISTENZA MINIMA C 30/40 CLASSE DI ESPOSIZIONE AMBIENTALE: C40 CLASSE DI CONSISTENZA: S4 IMMISSIONE AGGREGATO MASSIMA COPRIFERRI: C = 50mm RAPPORTO A/C MAX: 0,50 	<ul style="list-style-type: none"> MURI DI SOSTEGNO C 35/45 X24+Ø11+Ø12 0,40 S4 25mm C = 50mm 0,50
--	---	--



AUTOCAMIONALE DELLA CISA S.P.A.
Via Camboara 26/A - Frazione Ponte Taro - 43015 NOCETO (PR)

Impresa Esecutrice: **PIZZAROTTI**
FONDATA NEL 1910

RACCORDO AUTOSTRADALE A15/A22
CORRIDOIO PLURIMODALE TIRRENO-BRENNERO
RACCORDO AUTOSTRADALE FRA L'AUTOSTRADA DELLA CISA-FONTEVIVO (PR) E L'AUTOSTRADA DEL BRENNERO-NOGAROLE ROCCA (VR). 1 LOTTO.

PROGETTO ESECUTIVO

AUTOCAMIONALE DELLA CISA S.P.A.
Il Direttore Tecnico: **PIZZAROTTI & C. S.p.A.**
Il Responsabile del Progetto: **Ing. Fabio Nigrelli**

Il Geologo: **NA**
Il Progettista: **Ing. Giovanni Maria Cepparotti**
Ordine degli Ingegneri della Provincia di Viterbo n. 392

Consulenza specialistica a cura di: **idrosse engineering**, **ROCKSOIL**, **VIA**
Progettista Responsabile Integrazione Prodotto e Spedite: **PIETRO MAZZOLI**
Impresa Pizzarotti & C. S.p.A. **PIETRO MAZZOLI**
Ing. Pietro Mazzoli **PIETRO MAZZOLI**
Ordine degli Ingegneri della Provincia di Parma n. 281

Titolo Elaborato: **Asse principale Opere di sostegno Muro di sostegno - interconnessione A1-A15 - rami di svincolo A e D Armature**
Data Emisione Progetto: **18/03/2014**

Identif. Elaborato:	<table border="1"> <tr><td>NO</td><td>PROG</td><td>DOC</td><td>REVISIONE</td></tr> <tr><td>RAAA</td><td>1</td><td>E</td><td>1</td></tr> </table>	NO	PROG	DOC	REVISIONE	RAAA	1	E	1
NO	PROG	DOC	REVISIONE						
RAAA	1	E	1						

B	26/03/2015	Intervento A15 - Aggiornamento piano-altimetrico geometria muro	PIZZAROTTI	NOGARELLI	MAZZOLI
A	27/03/2014	REMISSIONE PROGETTO ESECUTIVO	PIZZAROTTI	NOGARELLI	MAZZOLI
Rev.	0001	PRODOTTORE	PIZZAROTTI	NOGARELLI	MAZZOLI