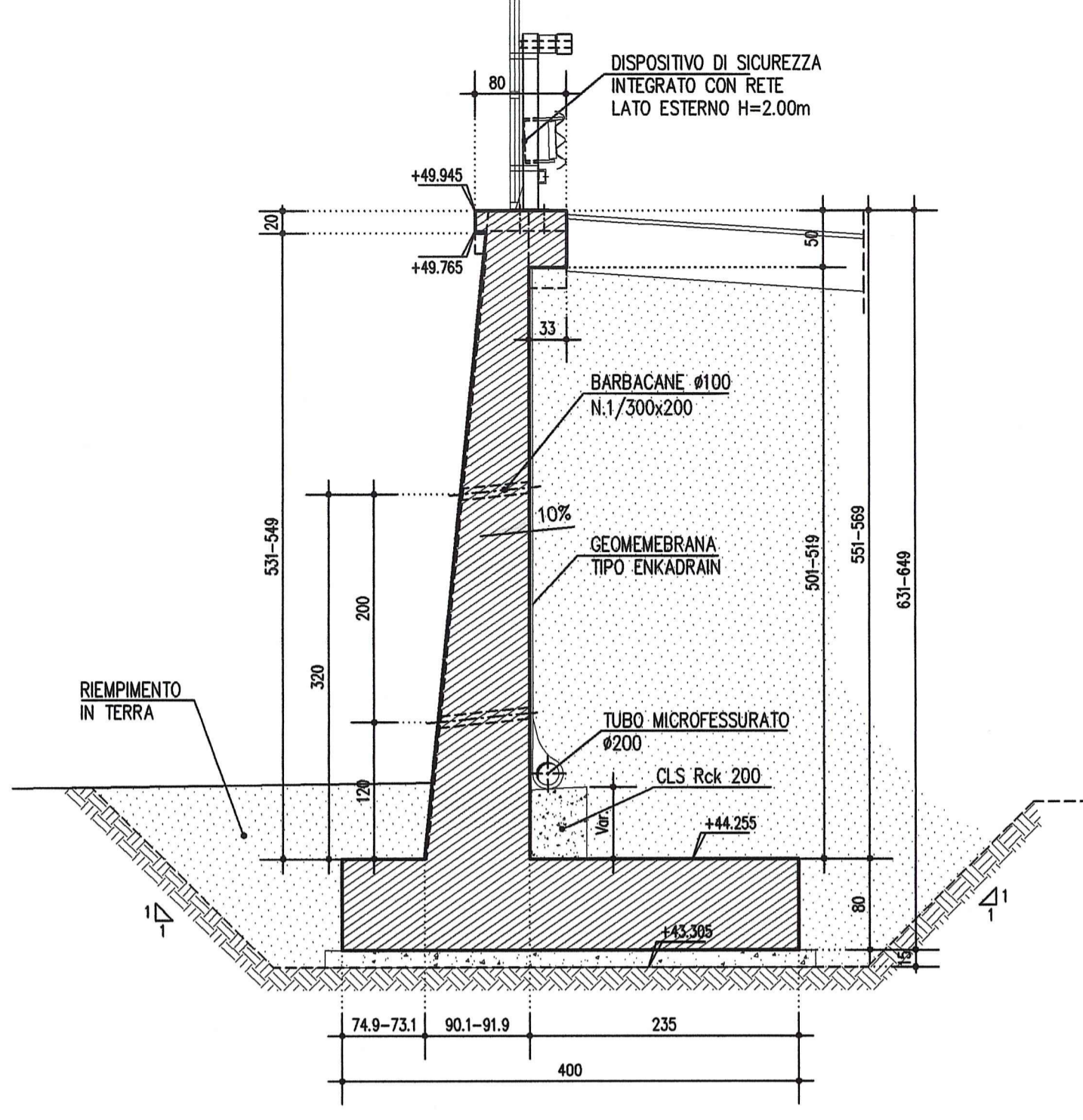
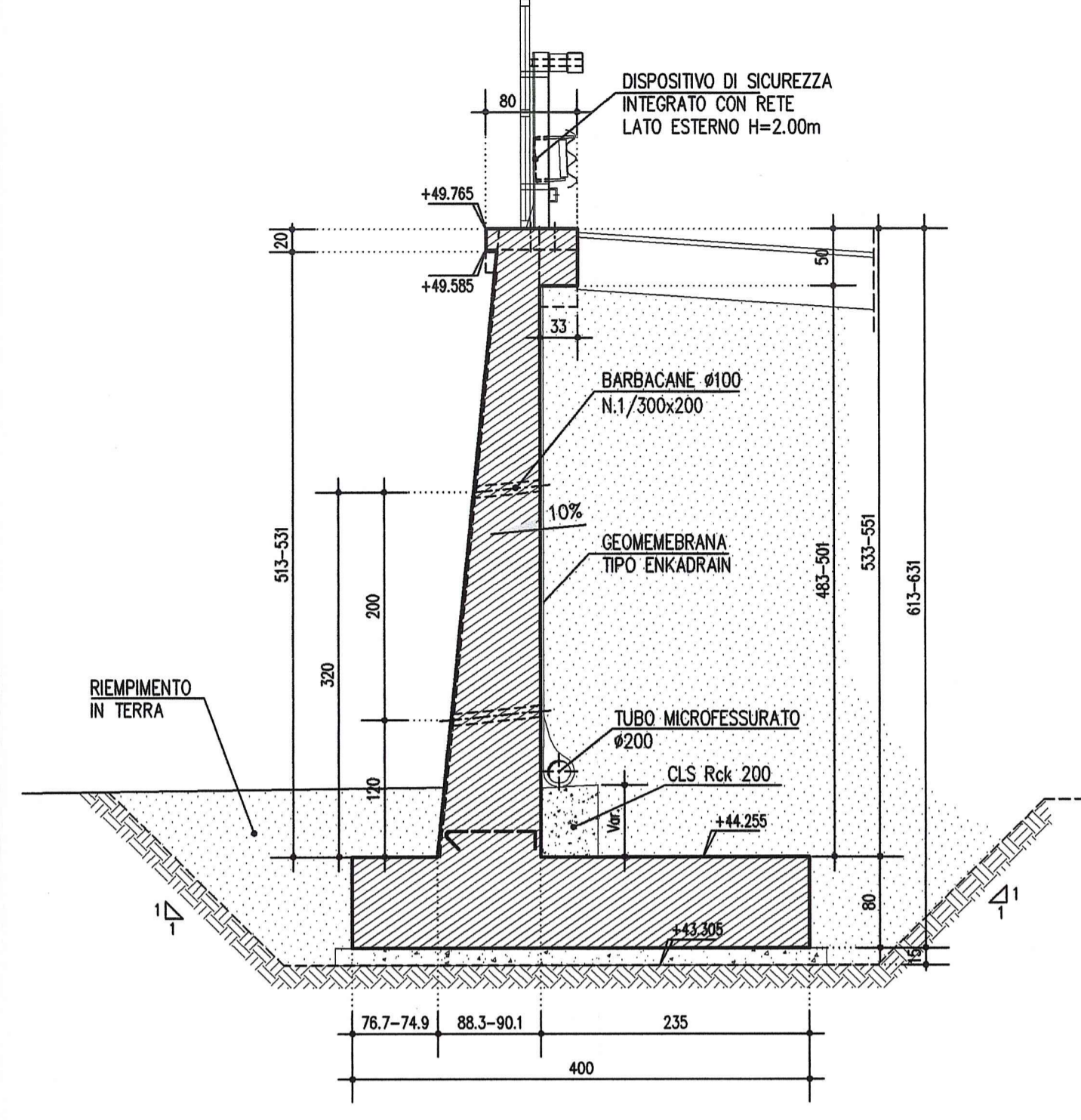


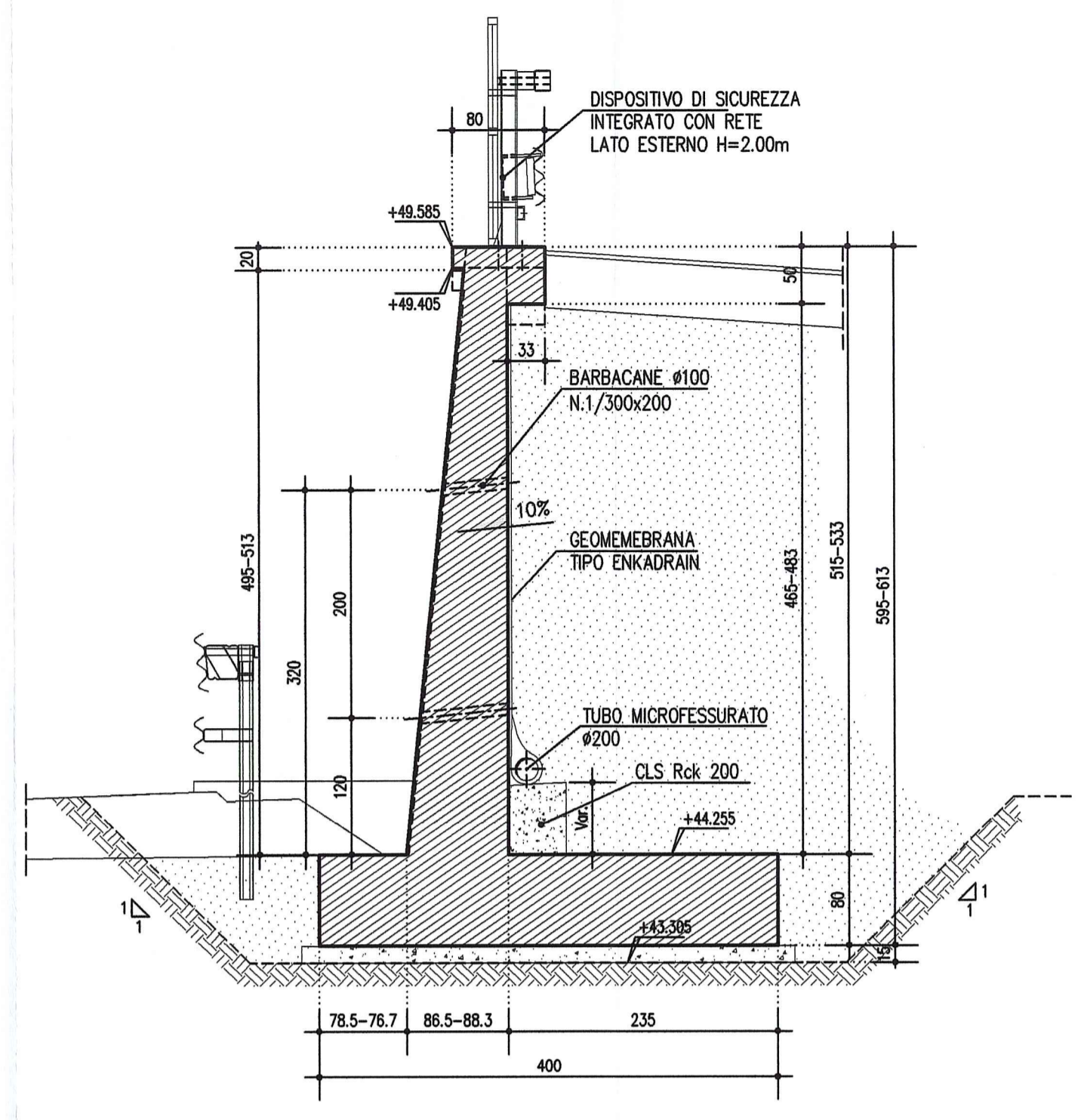
**MURO TIPO 1 1:50
CONCIO 1**



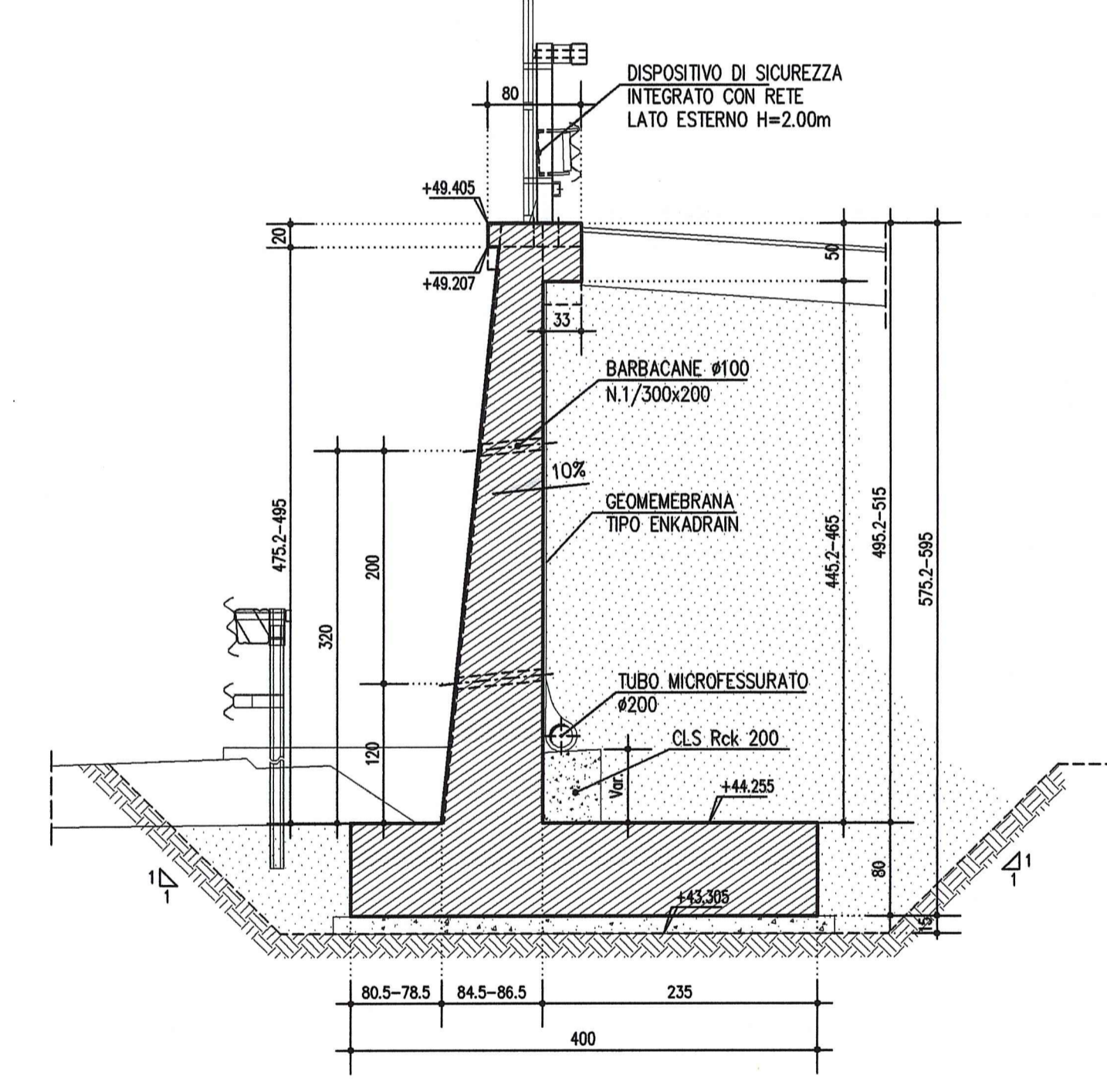
**MURO TIPO 1 1:50
CONCIO 2**



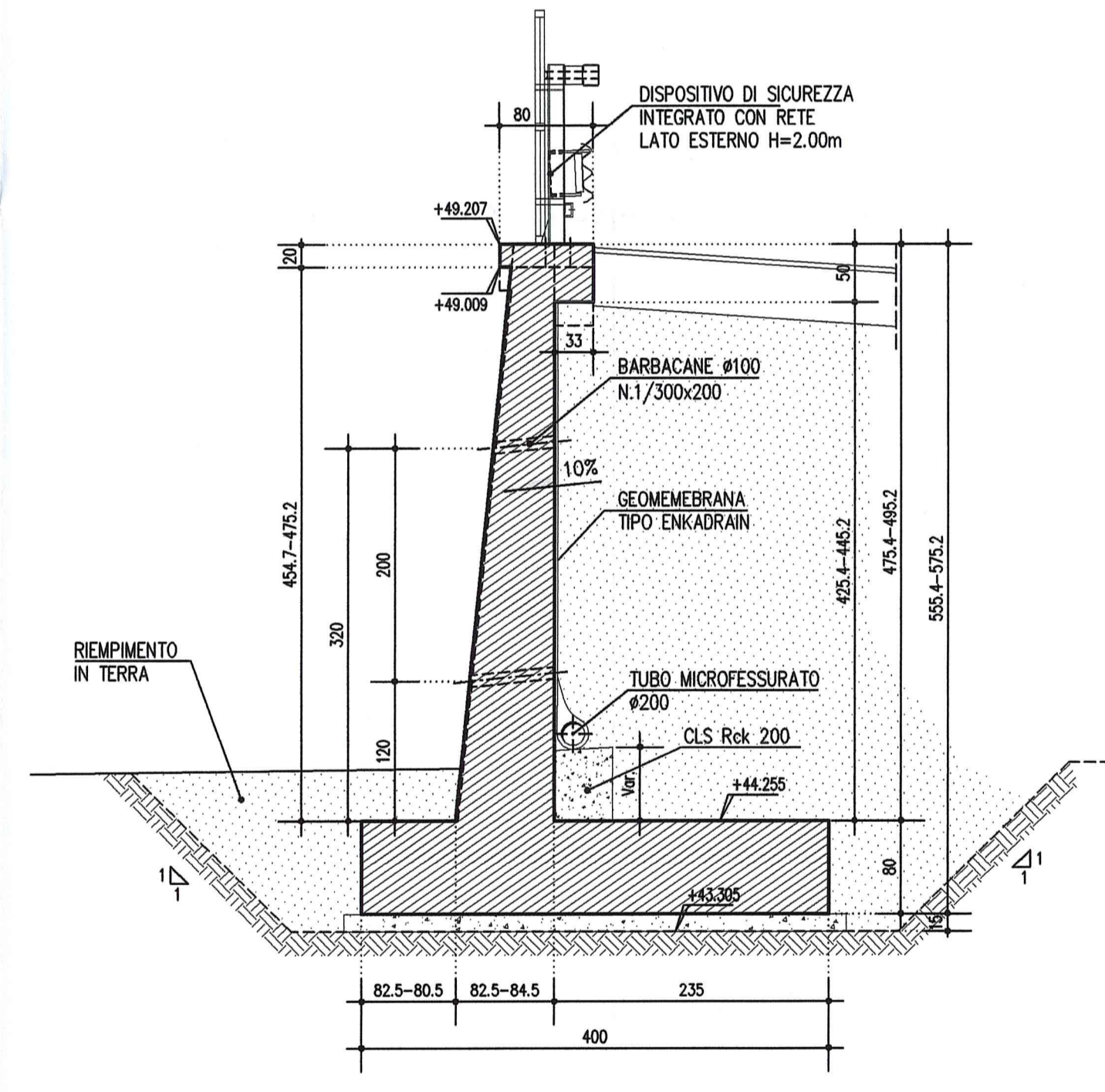
**MURO TIPO 1 1:50
CONCIO 3**



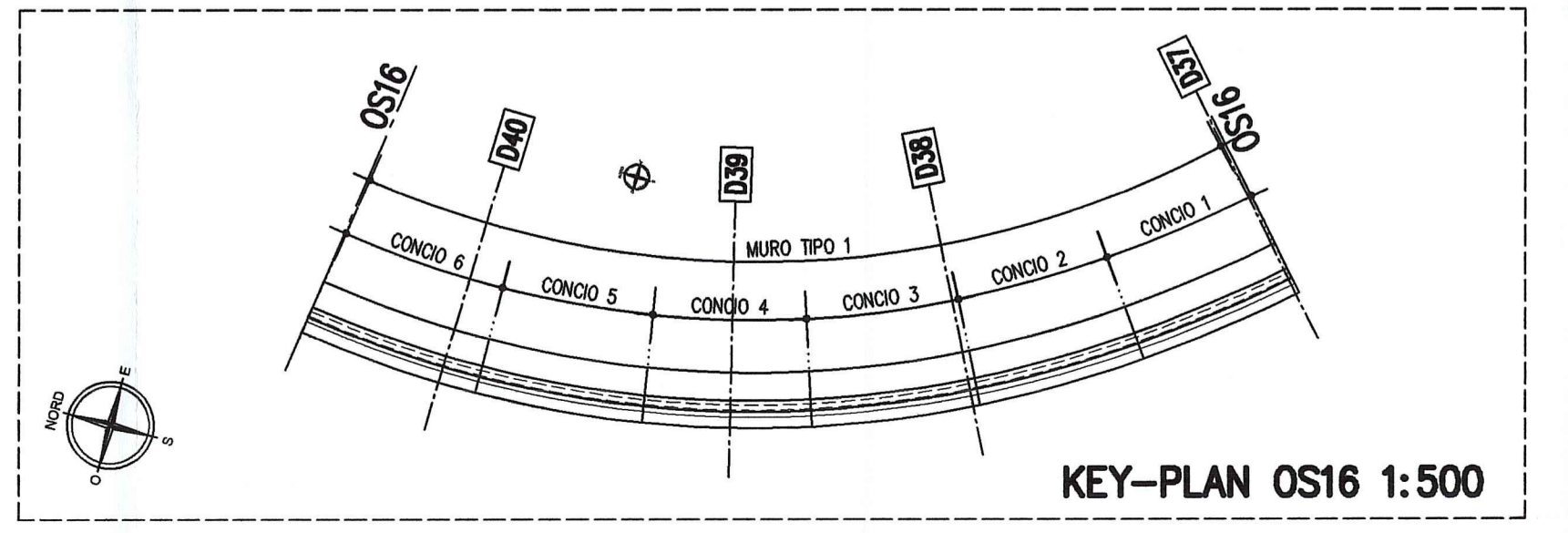
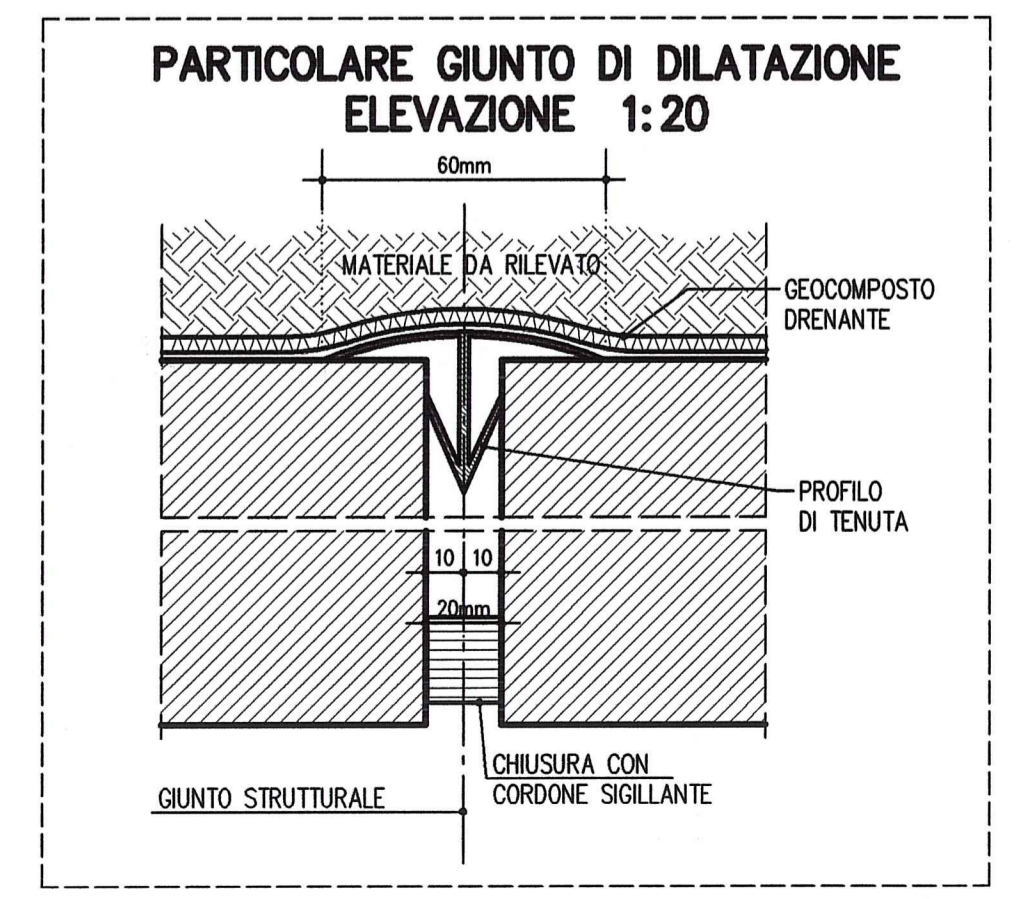
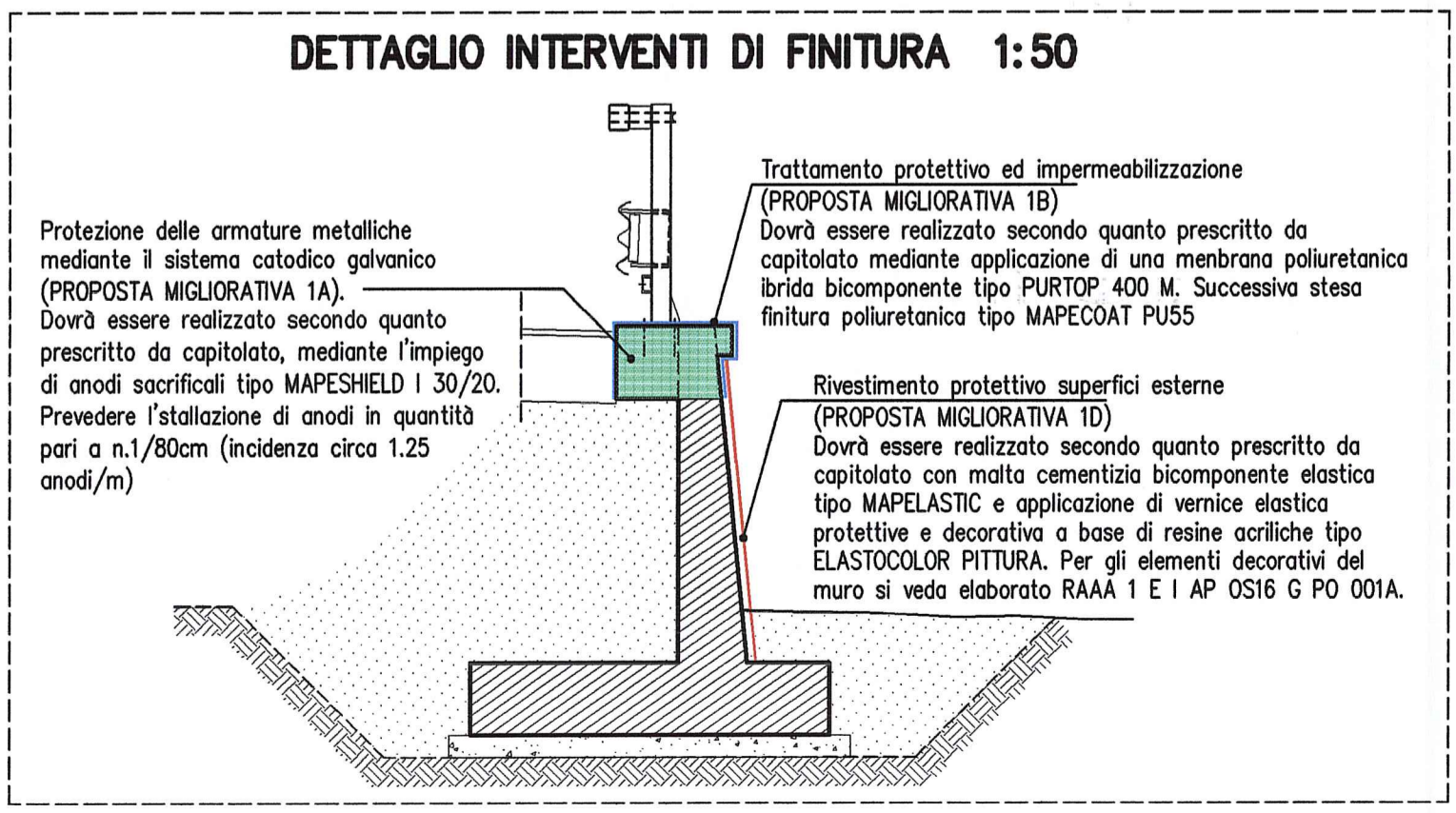
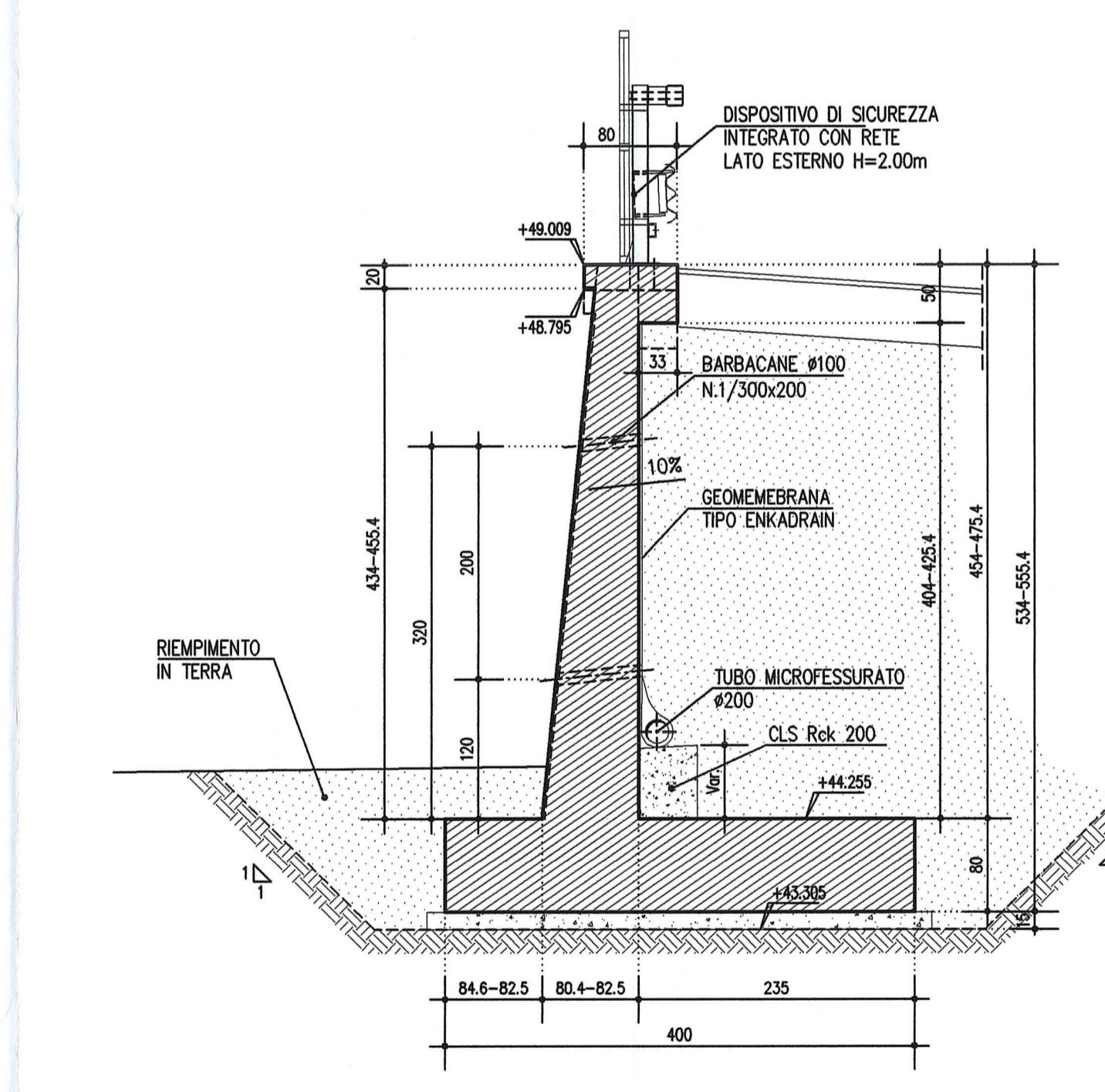
**MURO TIPO 1 1:50
CONCIO 4**



**MURO TIPO 1 1:50
CONCIO 5**



**MURO TIPO 1 1:50
CONCIO 6**



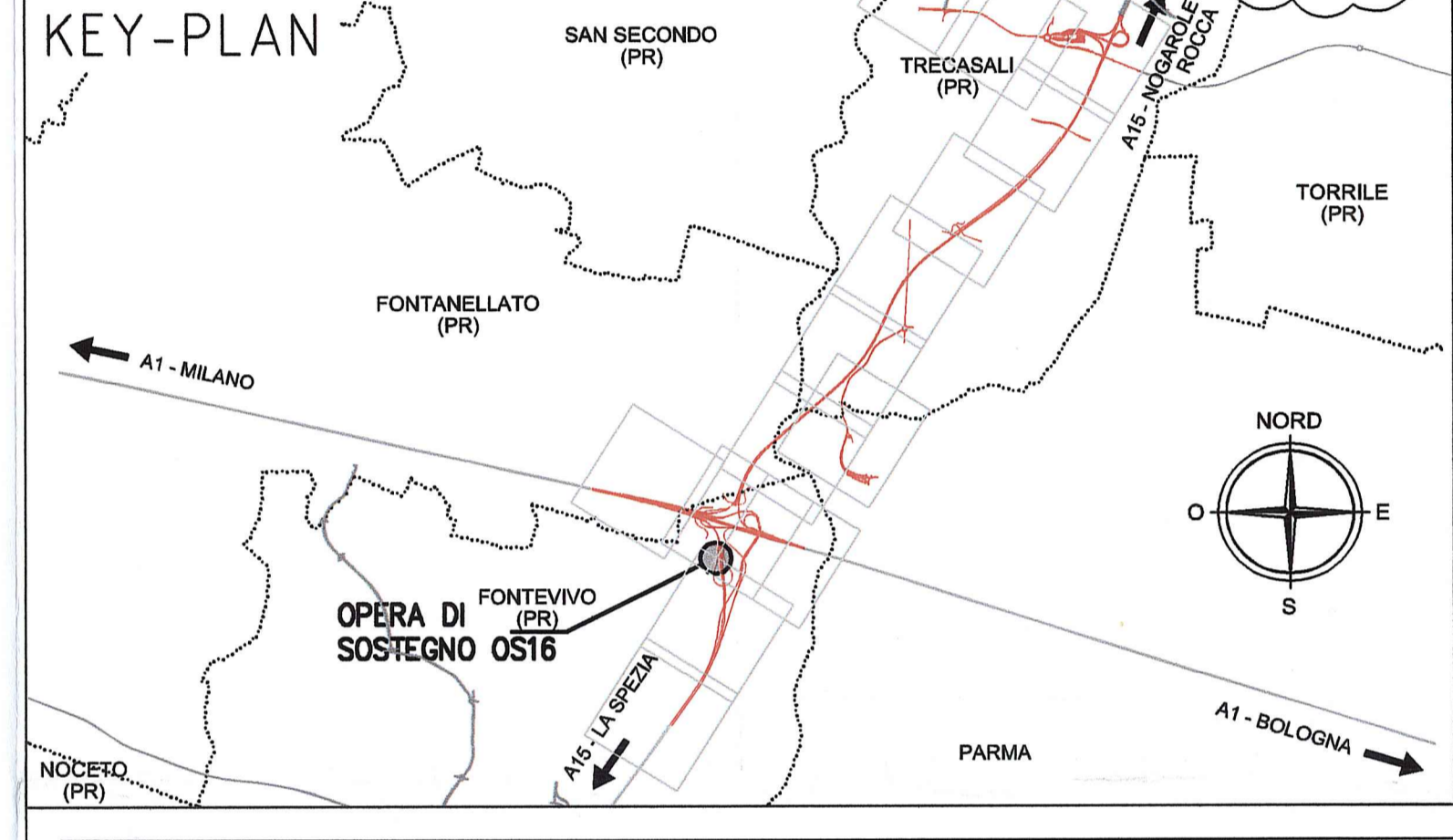
LEGENDA MODIFICHE 26/03/2015
 Aggiornamento piano-altimetrico geometria muro.
 (Si omette nuvola perchè l'aggiornamento interessa l'intero elaborato)
 Revisione caratteristica calcestruzzo.

NOTE GENERALI

- LE QUOTE ALTIMETRICHE SONO ESPRESSE IN METRI
- TUTTE LE MISURE SONO ESPRESSE IN CENTIMETRI
- TUTTI GLI ANGOLI SONO ESPRESSE IN GRADI CENTESIMALI
- GLI ANGOLI DI PIEGATURA E POSIZIONAMENTO DELLE BARRE SONO ESPRESSE IN GRADI SESSADECIMALI

CARATTERISTICHE DEI MATERIALI

- CALCESTRUZZO MAGRO DI SOTTOFONDAZIONE CLASSE DI RESISTENZA MINIMA : C 12/15 - ACCIAIO IN BARRA PER C.A. : B450C edobabile controllato in stabilimento PER I MATERIALI CHE NON ESPRESSAMENTE INDICATO FARE RIFERIMENTO A QUANTO RIPORTATO NELLE RELAZIONI DI CALCOLO.	- CONGLOMERATO CEMENTIZIO: CLASSE DI RESISTENZA MINIMA : C 32 /40 CLASSE DI ESPOSIZIONE AMBIENTALE : XC4+XD1+XF2 CLASSE DI CONTENUTO CLORURI : 0.40 CLASSE DI CONSISTENZA : S4 DIMENSIONE AGGREGATO MASSIMA : 25mm COPRIFERRO : C = 50mm RAPPORTO A/C MAX : 0.50	MURI di sostegno C 35 /45 XC4+XD1+XF2 0.40 S4 25mm C = 50mm 0.50
---------------------------------------------------------------------------------------------------------------------------------------------------------------------------------------------------------------------------------------------------------------------------------	---------------------------------------------------------------------------------------------------------------------------------------------------------------------------------------------------------------------------------------------------------------------------------------	---------------------------------------------------------------------------------------



Autocamionale della CISA S.p.A.
 Via Camboara 26/A - Frazione Ponte Taro - 43015 NOCETO (PR)

Impresa Esecutrice:
PIZZAROTTI
 FONDATA NEL 1910

Autocamionale della CISA A15 RACCORDO AUTOSTRADALE A15/A22 CORRIDOIO PLURIMODALE TIRRENO-BRENNERO RACCORDO AUTOSTRADALE FRA L'AUTOSTRADA DELLA CISA-FONTEVIVO (PR) E L'AUTOSTRADA DEL BRENNERO-NOGAROLE ROCCA (VR). I LOTTO.
 C.U.P. G61B0400060008 C.I.G. 307068161E

PROGETTO ESECUTIVO

Autocamionale della CISA S.p.A.
 Il Direttore TIBRE: _____ Il Responsabile del Procedimento: _____ Il Presidente: _____

Il Responsabile dei lavori: _____

IMPRESA PIZZAROTTI & C. S.p.A.
 Il Direttore Tecnico: *Don. Ing. Luca Bandanelli*

Il Geologo: NA

PROGETTAZIONE DI:
PIZZAROTTI
 FONDATA NEL 1910

Il Progettista:
 Ing. Fabio Nigrelli
 Ordine degli Ingegneri della Provincia di Palermo n. 3583

A.T.I.: **idrosse engineering** **ROCKSOIL S.p.A.** **VIA ASSOCIATI S.p.A.**

Coordinatore per la Sicurezza in fase di Progettazione:
 Ing. Giovanni Maria Cepparotti
 Ordine degli Ingegneri della Provincia di Viterbo n. 392

Consulenza specialistica a cura di:
 NA

Progettista Responsabile Integrazione Prestazioni Specialistiche:
 Impresa Pizzarotti & C. S.p.A.
 Ing. Pietro Mazzoli
 IMPRESA PIZZAROTTI & C. S.p.A.
 Ordine degli Ingegneri della Provincia di Parma n. 021

Titolo Elaborato:
Asse principale Opere di sostegno Muro di sostegno - interconnessione A1-A15 - rami di svincolo A e D Carpenterie - Tav. 2/2

Data Emissione Progetto: 18/03/2014
 Scala: Varie

NUM. IDENTIFICATIVO	CODICE COMMESSA	LOTTO	FASE	DI	AMBITO	CAT. OPERA	NUM. OPERA	FASE OPERA	TIPO DOC.	NUM. PRIOR. DOC.	REVISIONE
1	RAAA	1	E	I	AP	OS	16	G	CA	002	B

Identif. Elaborato:
 N.RO. 26/03/2015
 A. 27/08/2014
 Rev. 01

DESCRIZIONE REVISIONE:
 Aggiornamento piano-altimetrico geometria muro
 RIEMMISSIONE PROGETTO ESECUTIVO
 Disegno
 Redatto
 Controllato
 Approvato

Autocamionale della CISA S.p.A. - Frazione Ponte Taro - 43015 NOCETO (PR) - TEL. 0522/400001 - FAX 0522/400002 - WWW.AUTOCAMIONALECISA.IT