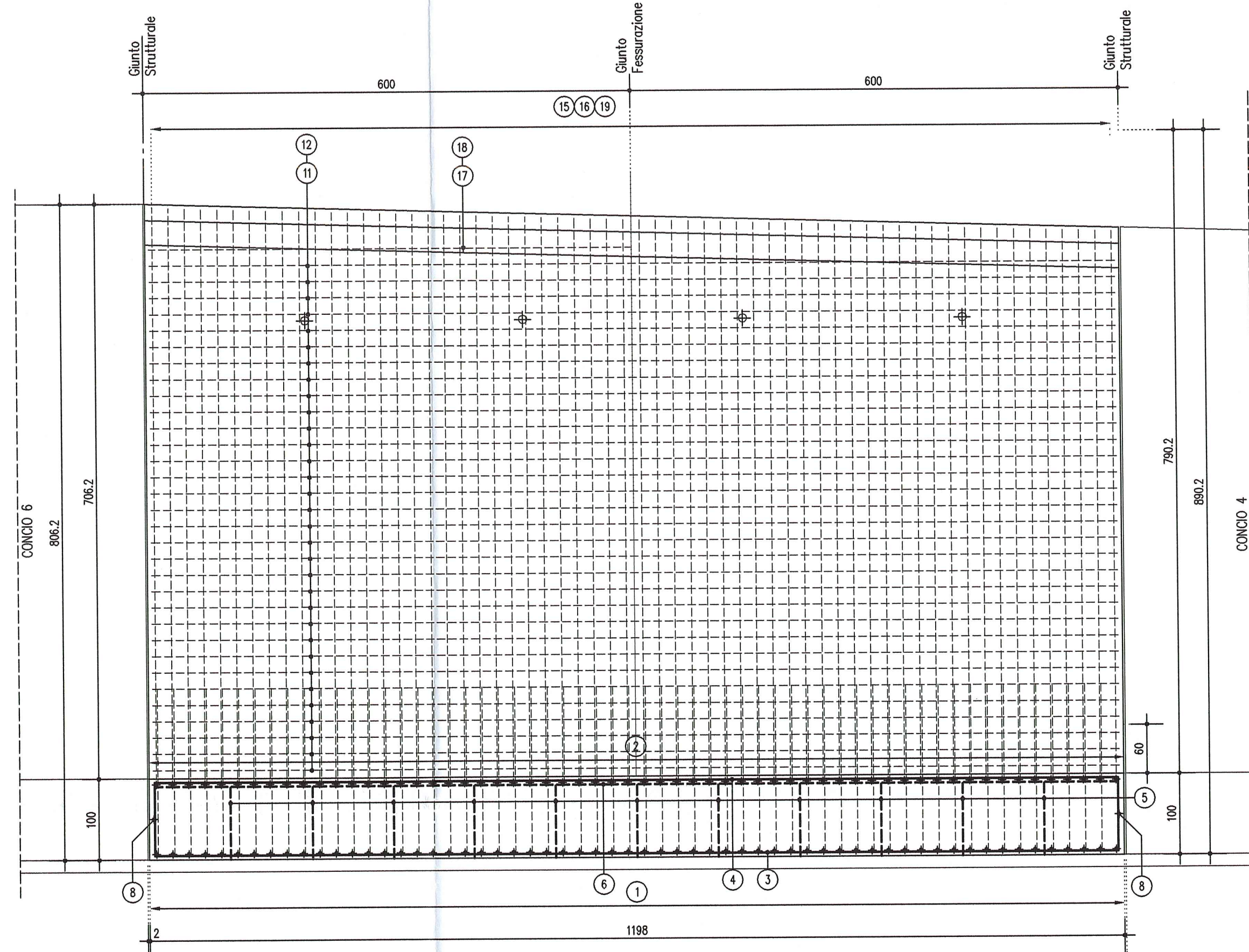
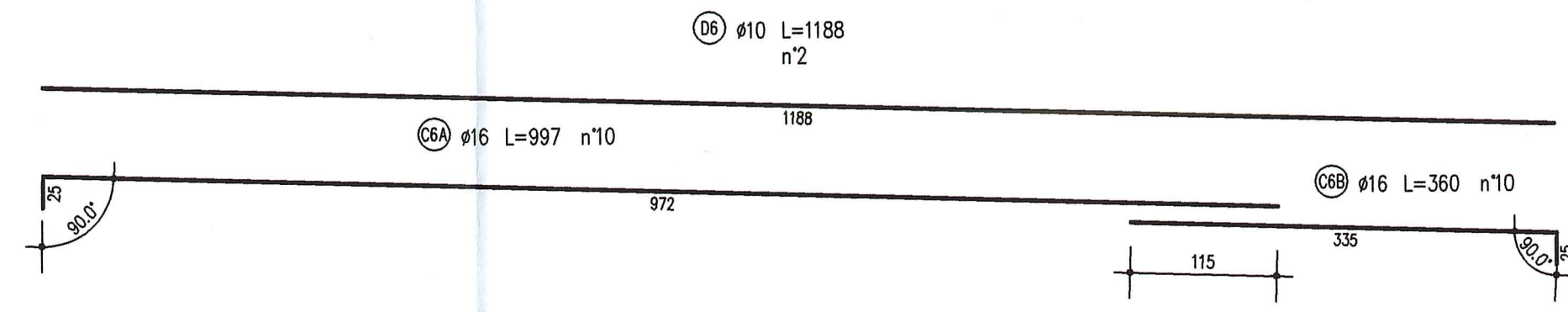


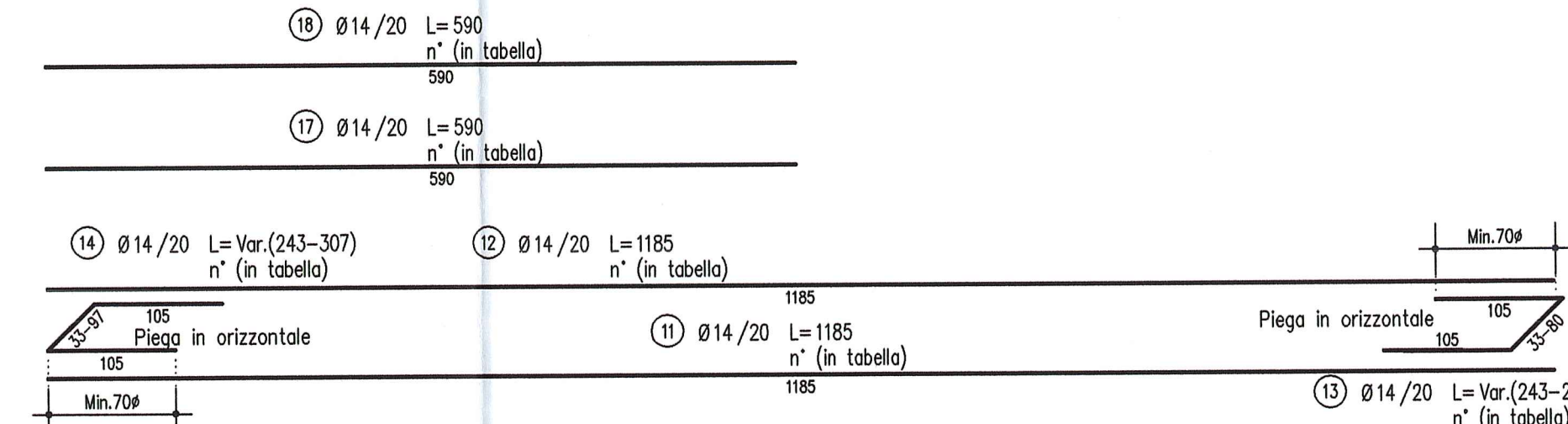
MURO TIPO 1 PROSPETTO LATO VALLE 1:50
CONCIO N° 5 - CONCIO 1



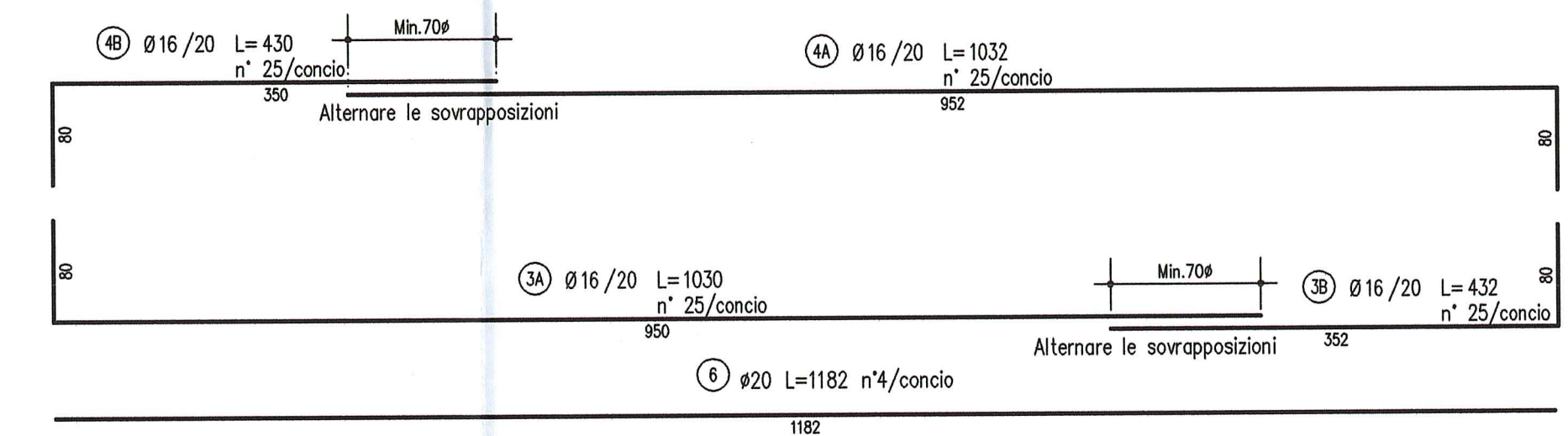
ARMATURA CONCORDO CONCIO



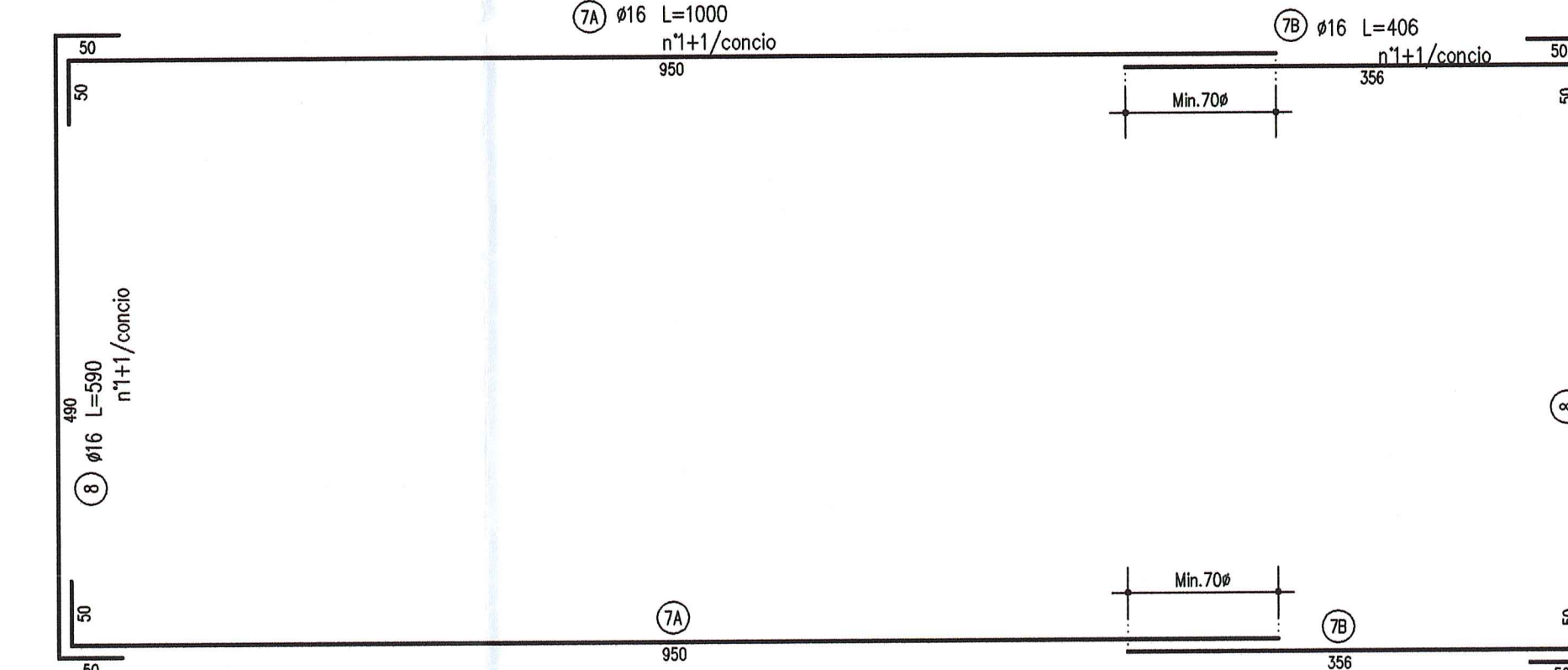
ARMATURA ELEVAZIONE CONCI



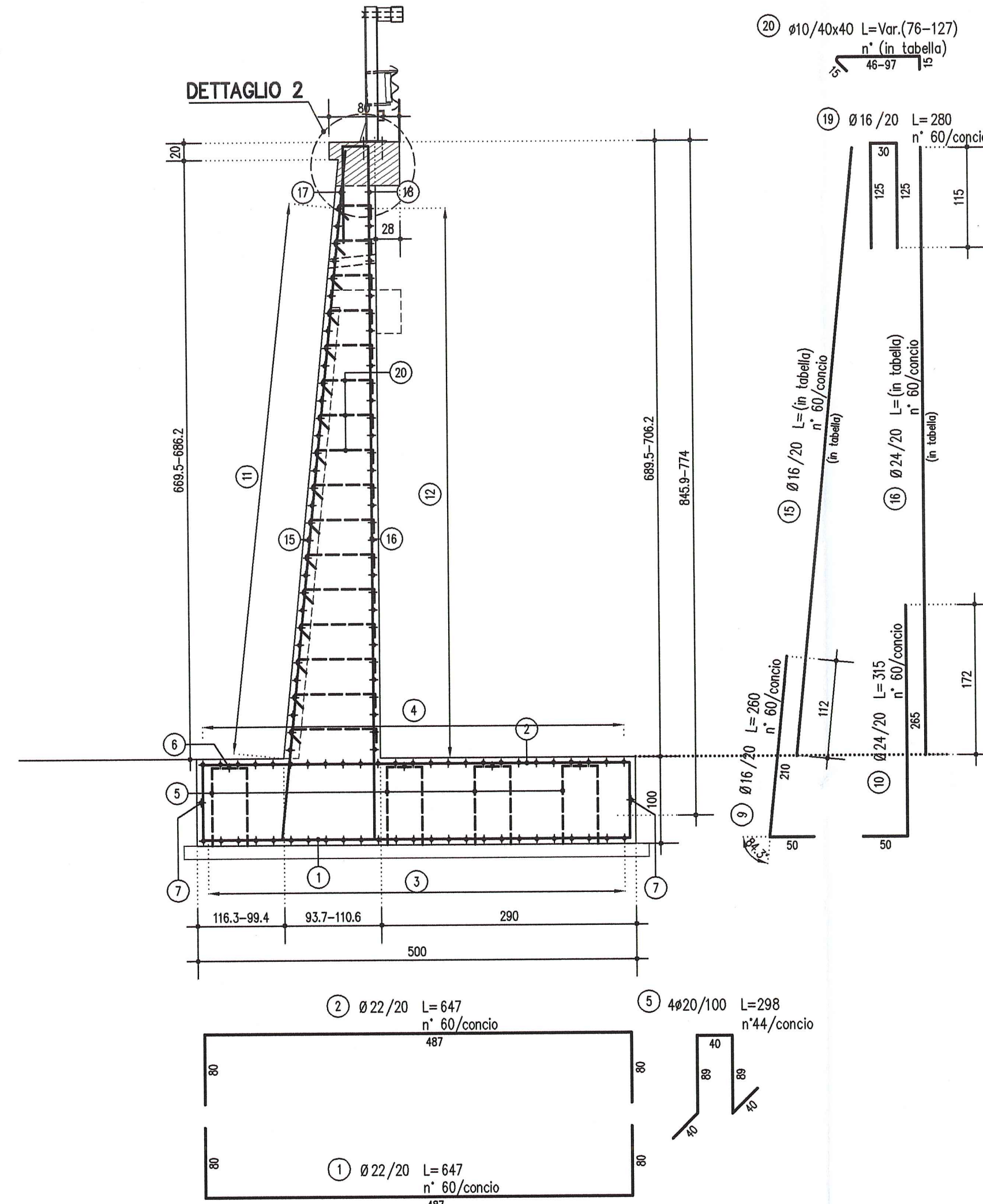
ARMATURA FONDAZIONE CONCI



ARMATURA PERIMETRO FONDAZIONE CONCI



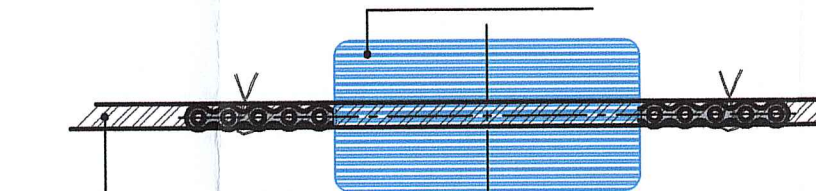
ARMATURA ELEVAZIONE



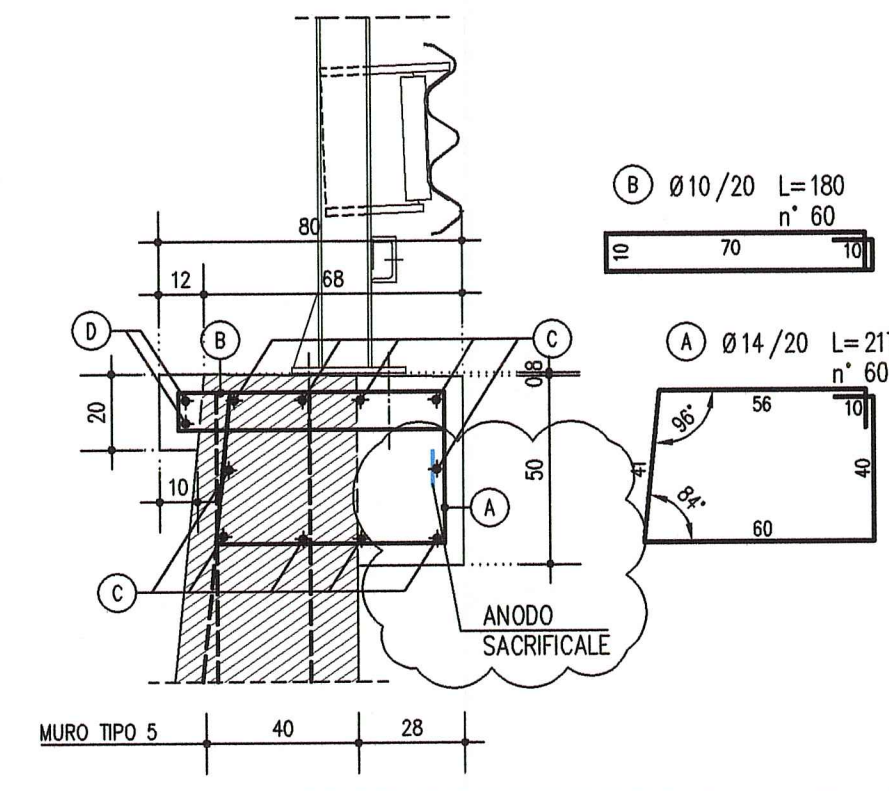
CONCIO	POS. 15	POS. 16
1	L=(Var.525-555)	L=(Var.528-560)
2	L=(Var.555-591)	L=(Var.560-596)
3	L=(Var.591-625)	L=(Var.596-629)
4	L=(Var.625-659)	L=(Var.629-662)
5	L=(Var.659-695)	L=(Var.662-697)

DETTAGLIO PROTEZIONE CATODICA BARRE CONDOLO 1:5

Anodi sacrificali tipo MAPESNED I 30/20.
Prevedere l'installazione di anodi in quantità pari a 1.1/80cm (incidenza circa 1.25 anodi/m)
Gli anodi devono essere posizionati e fissati sulle barre d'armatura in modo che siano ben saldi e non possano muoversi durante le operazioni di getto. Devono essere legati sui ferri attraverso le connessioni metalliche, di cui è dotato l'anodo, con le apposite fascette.
E' necessario assicurarsi che al sotto dell'anodo venga sufficiente spazio per far penetrare la malta durante la fase applicativa, tale spazio non dovrà mai essere inferiore a 2-3 volte la dimensione massima dell'appoggeto presente nella malta da ripetere.



DETTAGLIO 2 1:20
CONCI DA 5 A 1



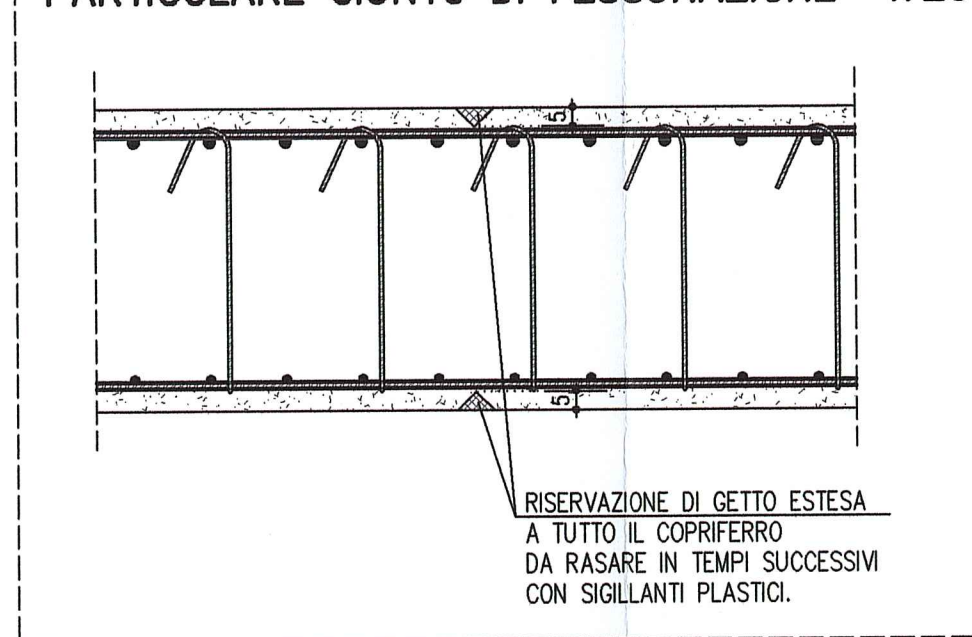
NOTE GENERALI

- LE QUOTE ALTIMETRICHE SONO ESPRESSE IN METRI
- TUTTE LE Misure SONO ESPRESSE IN CENTIMETRI
- TUTTI GLI ANGOLI SONO ESPRESSE IN GRADI CENTesimalI
- GLI ANGOLI DI PEGATURA E POSIZIONAMENTO DELLE BARRE SONO ESPRESSE IN GRADI SessantesimalI
- DIAMETRO NOMINALE DI PEGATURA BARRE: $\phi < 20mm = 4\phi$
 $\phi \geq 20mm = 3\phi$
- LE DIMENSIONI INDICATE PER LA SALMA DELLE BARRE SONO QUELLE ESTERNE MASSIME
- PER QUOTE ALTIMETRICHE DI INTRODOSSO ED ESTRADOSSO VEDERE ELABORATI "PIANTA FONDAZIONI E SEZIONE LONGITUDINALE"
- DOVE NON ESPRESSAMENTE INDICATO LA SOVRAPPOSIZIONE MINIMA DELLE BARRE DEVE ESSERE 700

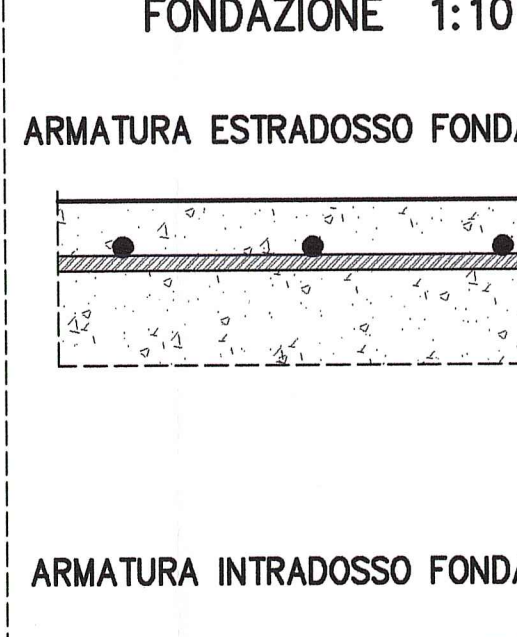
CARATTERISTICHE DEI MATERIALI

CONCRETO	CONCRETO CEMENTIZIO	MUR
CLASSE DI RESISTENZA MINIMA : C 12/15	CLASSE DI RESISTENZA MINIMA : C 32 /40	MUR di sostegno
ACQUA IN BARRE PER C.A. : BASO: additivo controllato in stabilimento	CLASSE DI RESISTENZA MINIMA : C24+R10+R2	
PER I MATERIALI CHE NON ESPRESSAMENTE INDICATO FARE RIFERIMENTO A QUANTO RIPORTATO NELLE RELAZIONI DI CALCOLO	CLASSE DI RESISTENZA MINIMA : C 40	
	CLASSE DI RESISTENZA MINIMA : C 54	
	CLASSE DI RESISTENZA MINIMA : C 50mm	
	COPRIFERRI : C 50mm	
	ARMATURA : C 50mm	

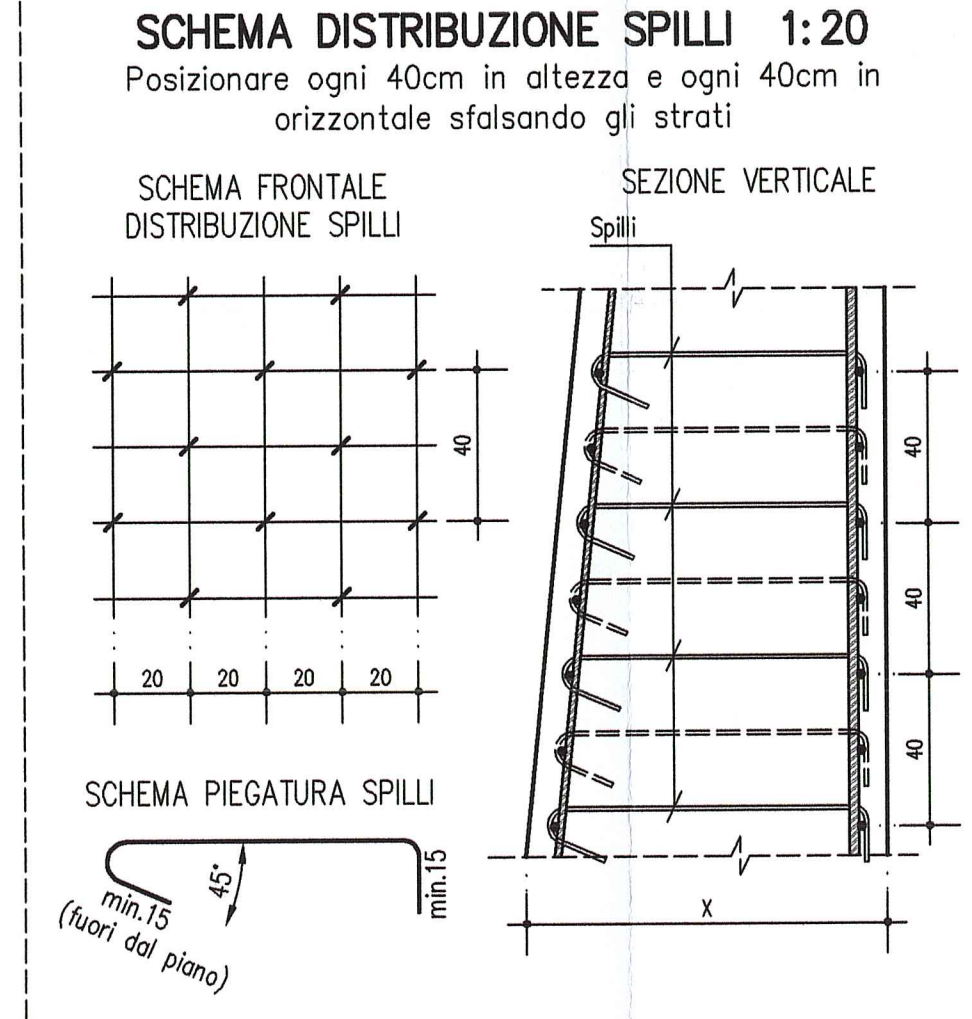
PARTICOLARE GIUNTO DI FESSURAZIONE 1:20



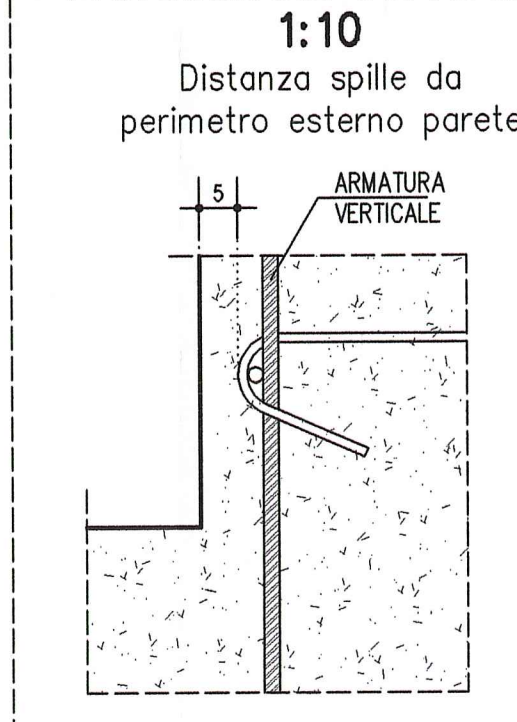
PARTICOLARE COPRIFERRI FONDAZIONE 1:10



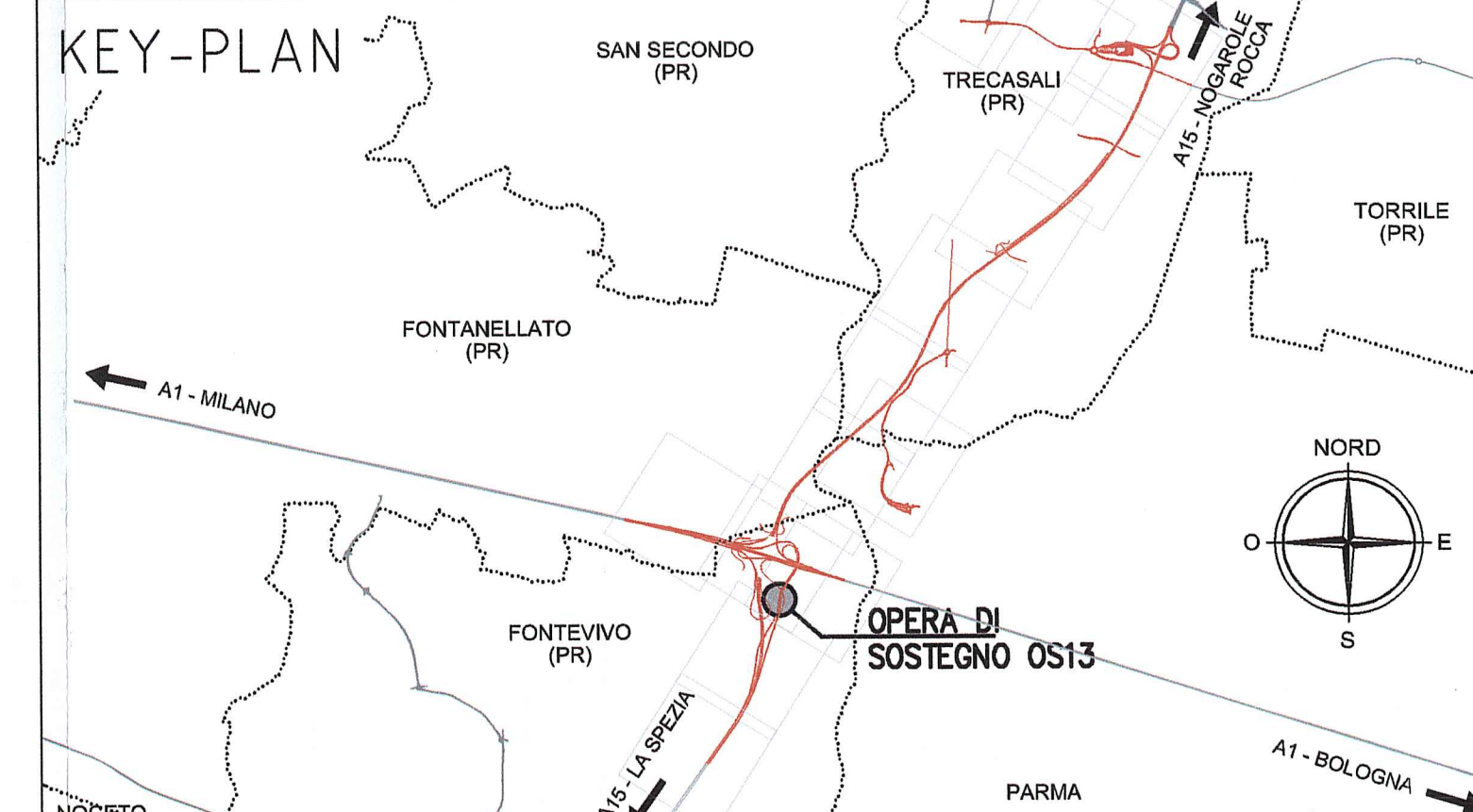
SCHEMA DISTRIBUZIONE SPILLI 1:20



PARTICOLARE COPRIFERRI 1:10



CONCIO	POS. 11	POS. 12	POS. 13	POS. 14	POS. 17	POS. 18	POS. 20
1	n° 25	n° 25	n° 25	n° 25	n° 1	n° 1	n° 377
2	n° 26	n° 26	n° 26	n° 26	n° 1	n° 1	n° 402
3	n° 28	n° 28	n° 28	n° 28	n° 1	n° 1	n° 428
4	n° 30	n° 30	n° 30	n° 30	n° 1	n° 1	n° 453
5	n° 32	n° 32	n° 32	n° 32	n° 1	n° 1	n° 479



Autocamionale della CISA S.p.A.
Via Cambaro 26/A - Frazione Ponte Taro - 43015 NOCETO (PR)

PIZZAROTTI
FONDATA NEL 1910
AUTOSTRADA DELLA CISA A15
RACCORDO AUTOSTRADALE A15/A22
CORRIDOIO PLURIMODALE TIRRENO-BRENNERO
RACCORDO AUTOSTRADALE FRA L'AUTOSTRADA DELLA CISA-FONTEVIVO (PR)
E L'AUTOSTRADA DEL BRENNERO-NOGAROLE ROCCA (VR), I LOTTO.
C.U.P. G61B04000060008 C.I.G. 307068161E

PROGETTO ESECUTIVO
AUTOCAMIONALE DELLA CISA S.p.A.
Il Direttore TIENE: [Signature]
Il Responsabile Procedimenti: [Signature]
Il Progettista: [Signature]
Il Geologo: NA
Il Responsabile dei Lavori: [Signature]
IMPRESA PIZZAROTTI & C. S.p.A.
Il Direttore Tecnico: [Signature]
Il Progettista: Ing. Fabio Nigrelli
Ordine degli Ingegneri della Provincia di Parma n.3581
Il Geologo: [Signature]
Coordinatore per la Sicurezza in fase di Progettazione: Ing. Giovanni Maria Cepparotti
Ordine degli Ingegneri della Provincia di Parma n. 392
Consulenza specialistica a cura di: Ing. Pietro Mazzoli
IMPRESA PIZZAROTTI & C. S.p.A.
Il Direttore Tecnico: [Signature]
Il Geologo: [Signature]
Coordinatore per la Sicurezza in fase di Progettazione: INGEGNERI-PARMA S.p.A.

Titolo Elaborato: Asse principale
Opera di sostegno
Muro di sostegno - interconnessione A1-A15 - ramo F2 e ramo CF
Armature Tav. 1/6
Data Emisione Progetto: 18/03/2014
Scala: VARIE

Identif. Elaborato:	PRODOTTORE	PROGETTISTA	GEOMETRA	CONTORE	VERIFICATORE	APPROVATORE	REDAZIONE	STAMPATORE
NA	RAAA	I	I	AP	CS	13	G	AR
NA								
NA								
NA								

