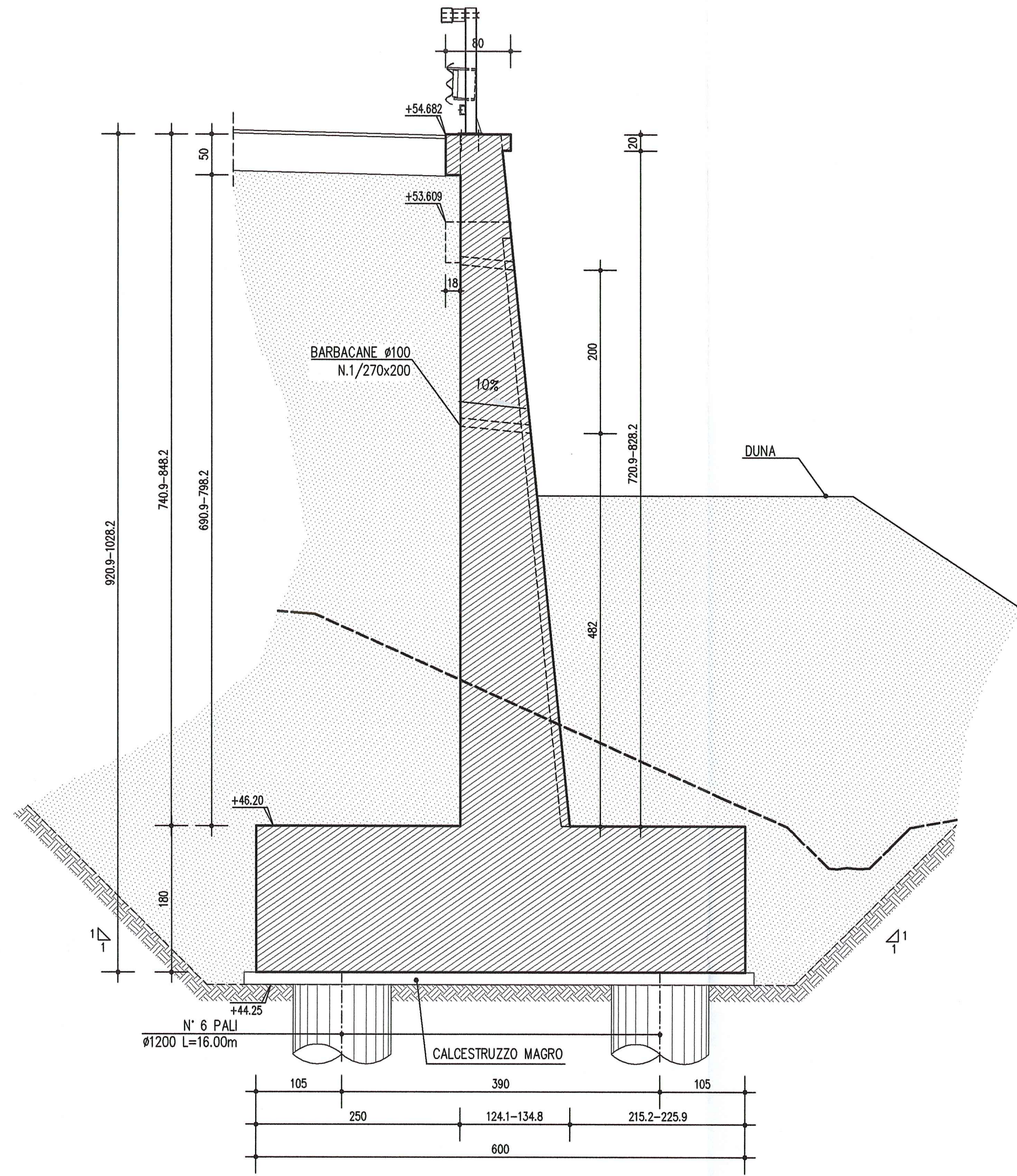
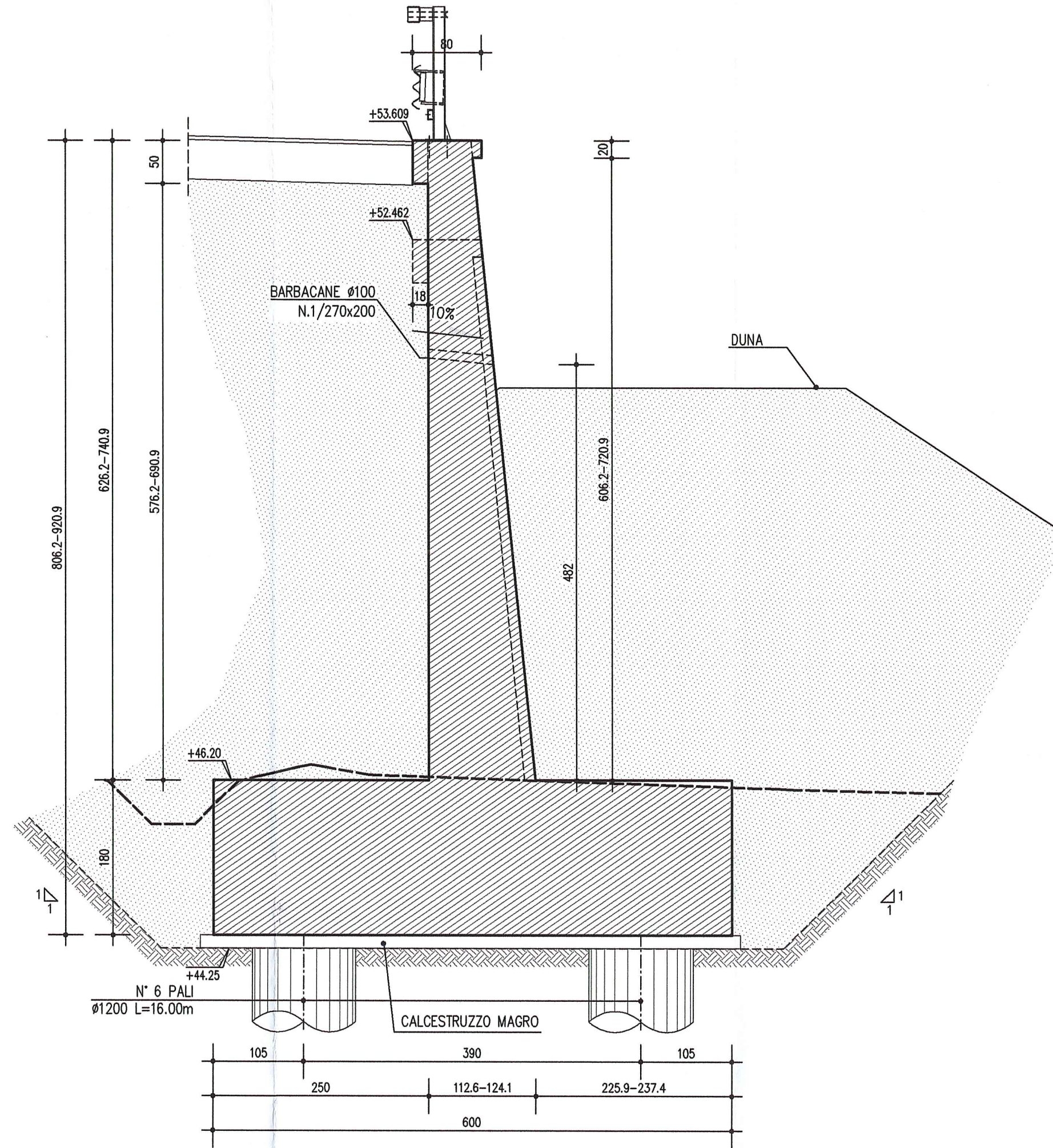


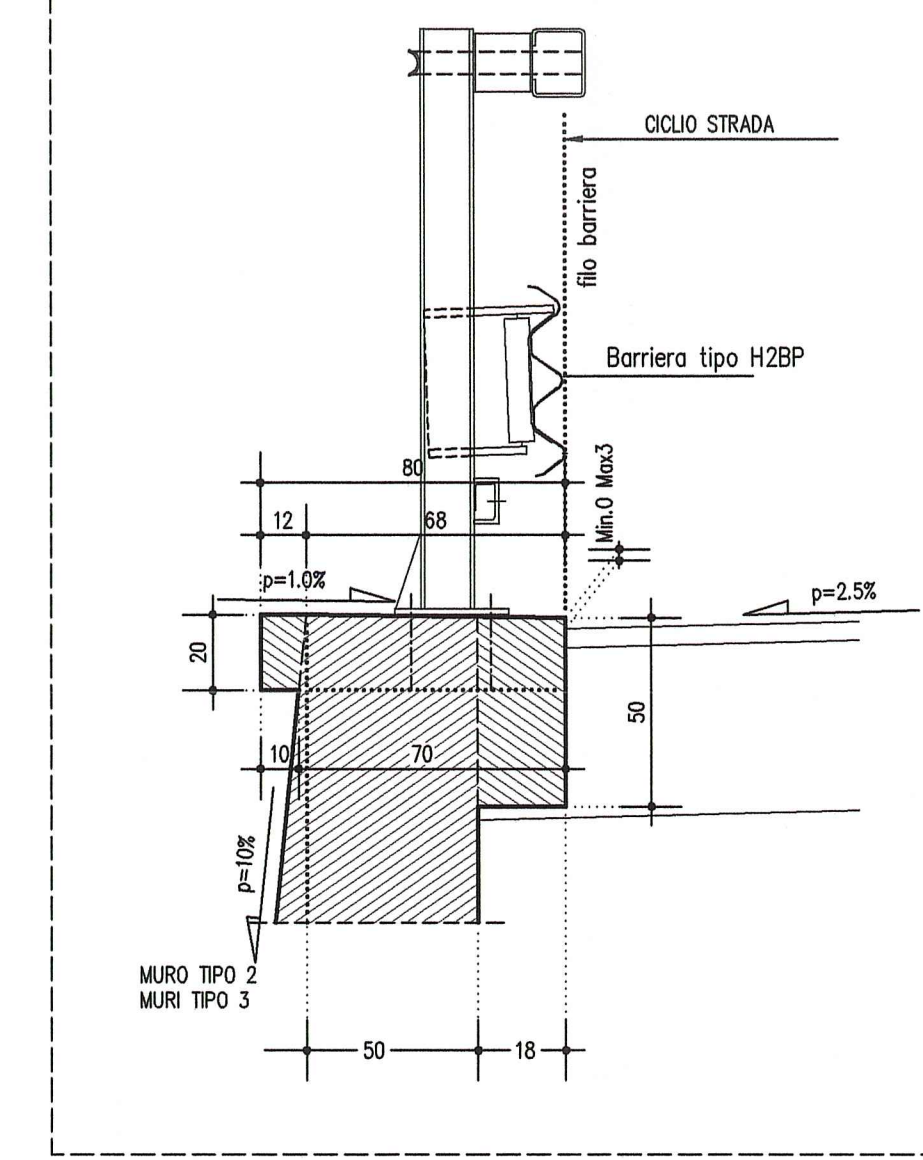
MURO TIPO 2 1:50  
CONCIO 14-CONCIO 10



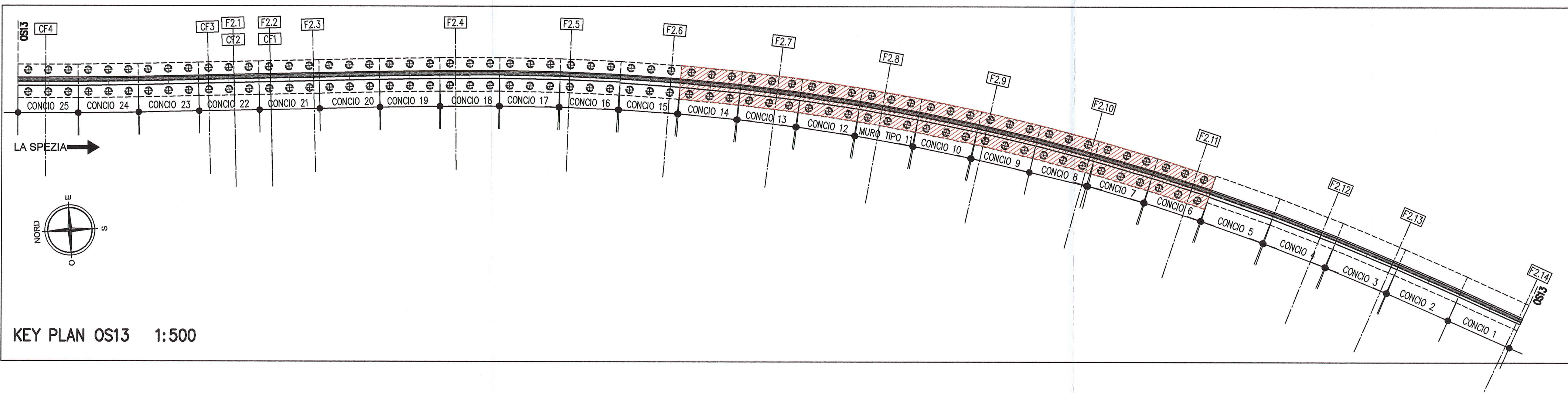
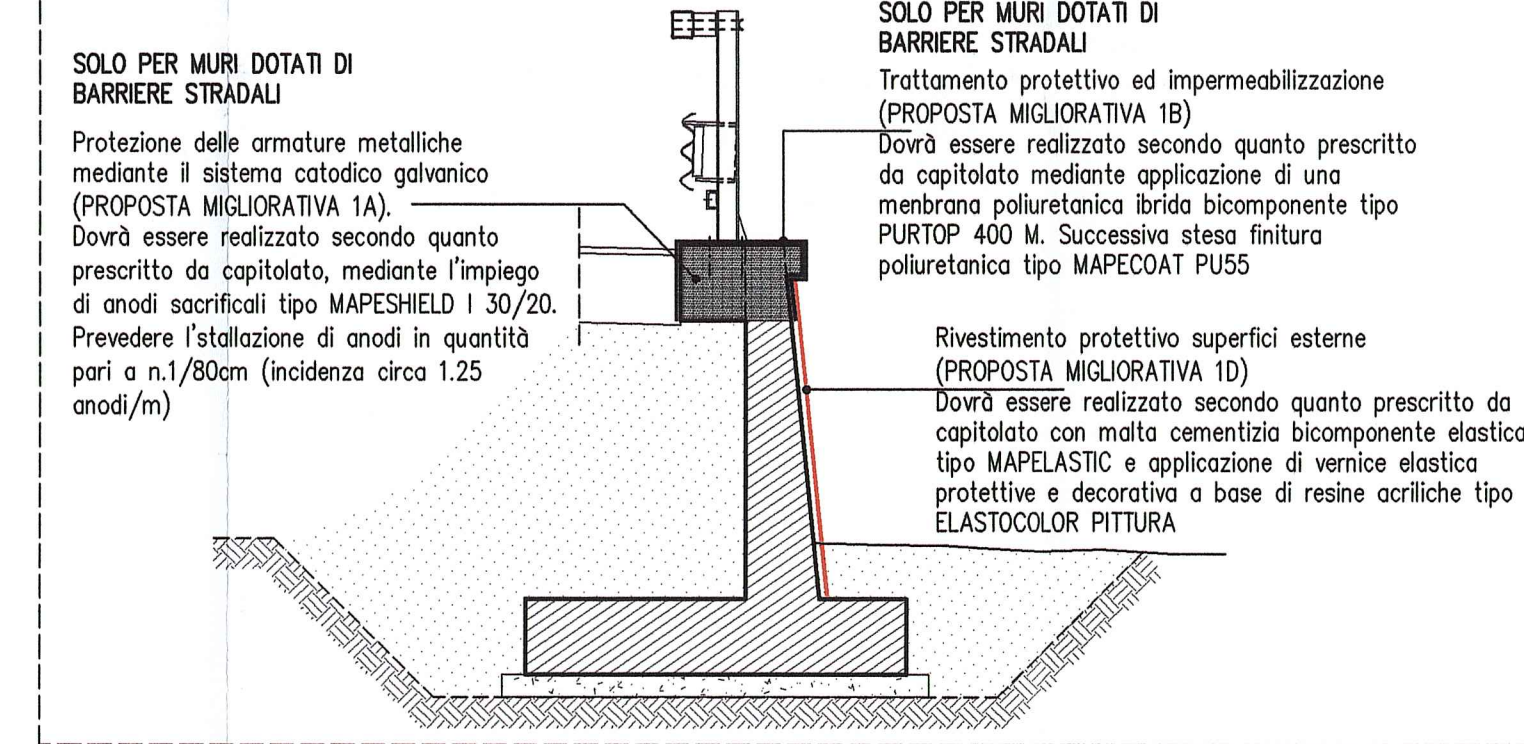
MURO TIPO 2 1:50  
CONCIO 9-CONCIO 6



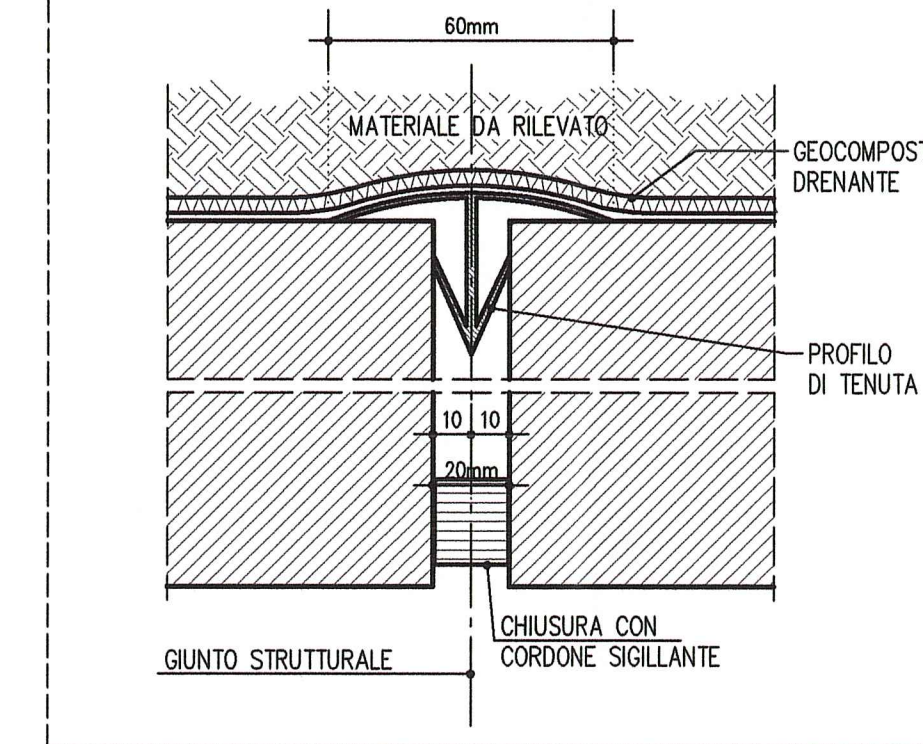
DETTAGLIO TESTA MURO 1:20



DETTAGLIO INTERVENTI DI FINITURA 1:50



PARTICOLARE GIUNTO DI DILATAZIONE ELEVAZIONE 1:20

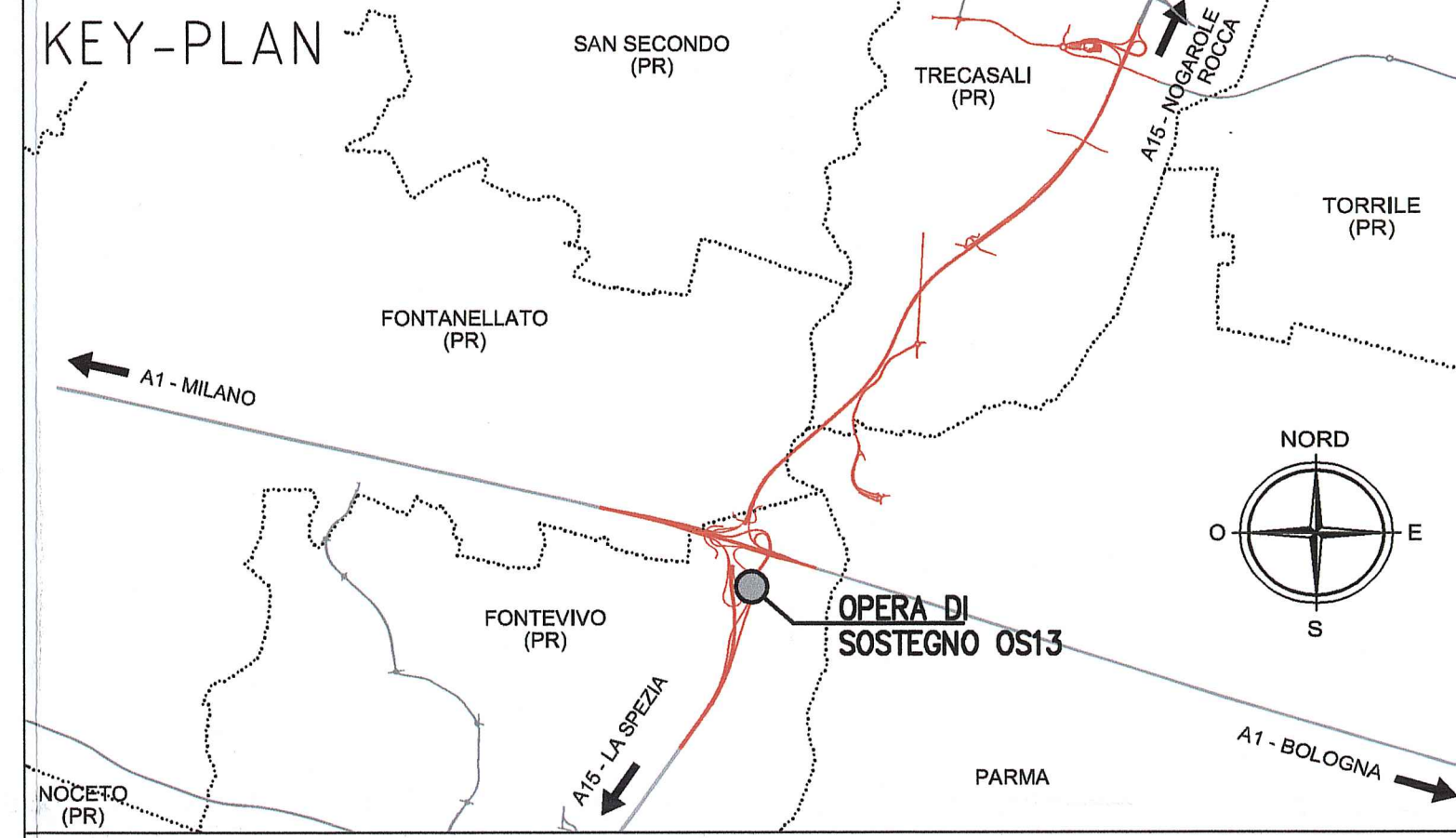


NOTE GENERALI

- LE QUOTE ALTIMETRICHE SONO ESPRESSE IN METRI
- TUTTE LE MISURE SONO ESPRESSE IN CENTIMETRI
- TUTTI GLI ANGOLI SONO ESPRESSE IN GRADI CENTesimalI
- GLI ANGOLI DI PEGATURA E POSIZIONAMENTO DELLE BARRE SONO ESPRESSE IN GRADI SESSADEesimalI

CARATTERISTICHE DEI MATERIALI

- CALCESTRUZZO MAGRO DI SOTTOPONDAZIONE	CLASSE DI RESISTENZA MINIMA : C 12/15	- CONGLOMERATO CEMENTIZIO:	MURI di sostegno
- ACCINO IN BARRA PER C.A.	: B450C sodabile controllato in stabilimento	CLASSE DI RESISTENZA MINIMA	: C 32 /40
		CLASSE DI ESPOSIZIONE AMBIENTALE	: XC4-XC11+XF2
		CLASSE DI CONTENUTO CLORURI	: 0.40
		CLASSE DI CONSISTENZA	: S4
		DIMENSIONE AGGREGATO MASSIMA	: 25mm
		COPRIFERRO	: C = 50mm
		RAPPORTO A/C MAX	: 0.50



Autocamionale della CISA S.p.A.  
Via Camboara 26/A - Frazione Ponte Taro - 43015 NOCETO (PR)

PIZZAROTTI  
FONDATA NEL 1910

AUTOSTRADA DELLA CISA A15  
RACCORDO AUTOSTRADALE A15/A22  
CORRIDOIO PLURIMODALE TIRRENO-BRENNERO  
RACCORDO AUTOSTRADALE FRA L'AUTOSTRADA DELLA CISA-FONTEVIVO (PR)  
E L'AUTOSTRADA DEL BRENNERO-NOGAROLE ROCCA (VR). I LOTTO.  
C.U.P. G6180400060008 C.I.G. 307068161E

PROGETTO ESECUTIVO  
AUTOCAMIONALE DELLA CISA S.p.A.  
Il Direttore TIBRE: Il Responsabile Procedimento: Il Presidente:

IMPRESA PIZZAROTTI & C. S.p.A.  
Il Direttore Tecnico: IMPRESA PIZZAROTTI & C. S.p.A.  
Il Responsabile di Progetto: Dott. Ing. Luca Bondanelli

PROGETTAZIONE DI:  
A.T.I.: idroesse engineering, ROCKSOIL S.p.A., VIA MANFREDINI S.p.A.  
Consulenza specialistica a cura di:  
NA

Il Geologo: NA  
Il Progettista: Ing. Fabio Nigrelli  
Ordine degli Ingegneri della Provincia di Parma n. 5581  
Coordinatore per la Sicurezza in fase di Progettazione: Ing. Giovanni Maria Cepparotti  
Ordine degli Ingegneri della Provincia di Viterbo n. 392  
Progettista Responsabile: Dott. Ing. PIETRO MAZZOLI  
Impresa Pizzarotti & C. S.p.A. IMPRESA PIZZAROTTI  
INGEGNERI PARMA N. 1181  
Ordine degli Ingegneri della Provincia di Parma n. 821

Titolo Elaborato: Asse principale Opere di sostegno  
Muro di sostegno - interconnessione A1-A15 - ramo F2 e ramo CF  
Caratteristiche - Tav. 6/7  
Data Emissione Progetto: 18/03/2014  
Scala: 1:50

NUM. IDENTIFICATIVO	CODICE COMESISA	LOTTO	FASE	DATA	AMBITO	CAT. OPERA	NUM. OPERA	PARTE OPERA	TIPO DOC.	NUM. PROGR. DOC.	REVISIONE
	RAAA	1	E	1	AP	OS	13	G	CA	006	A