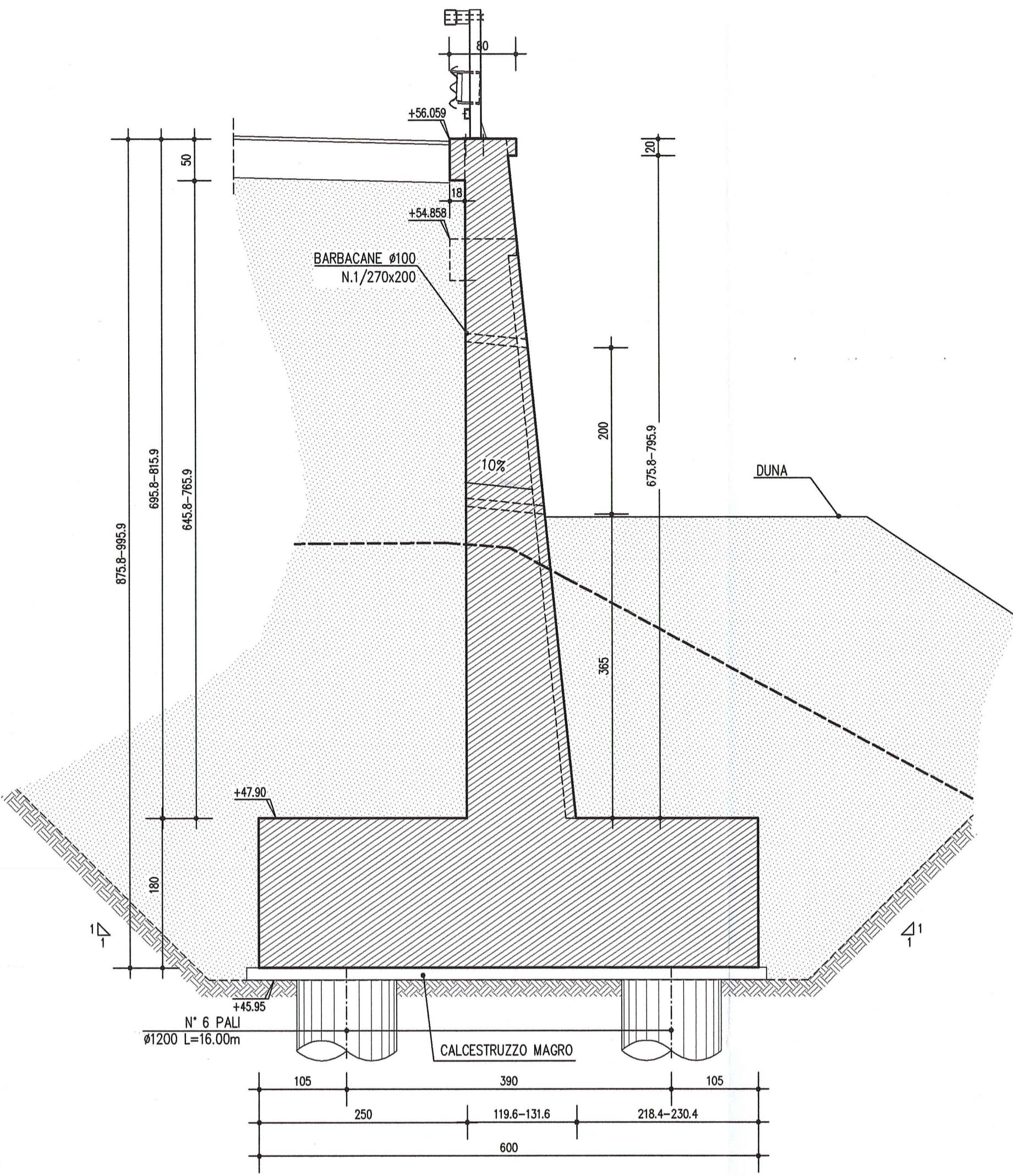
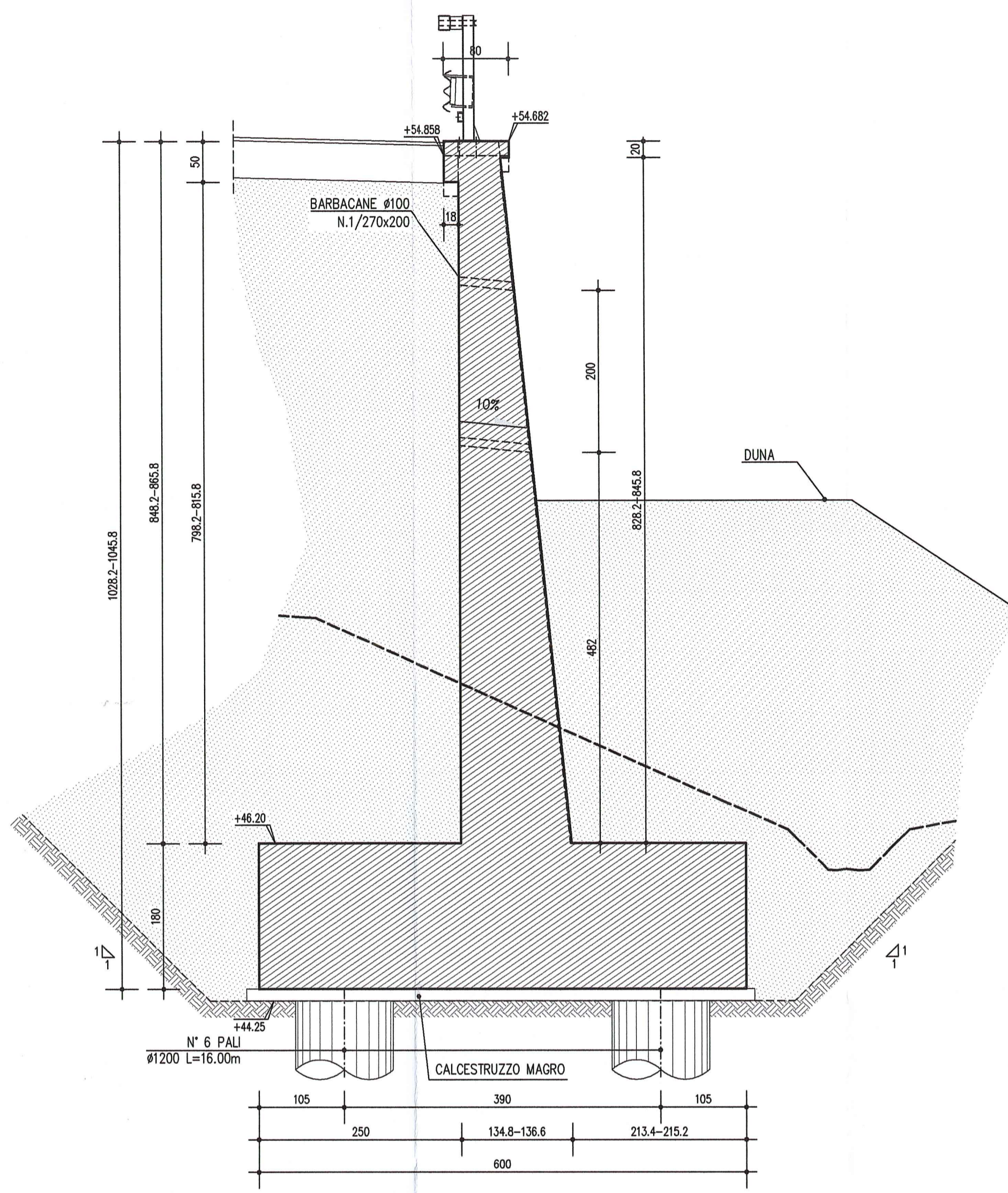


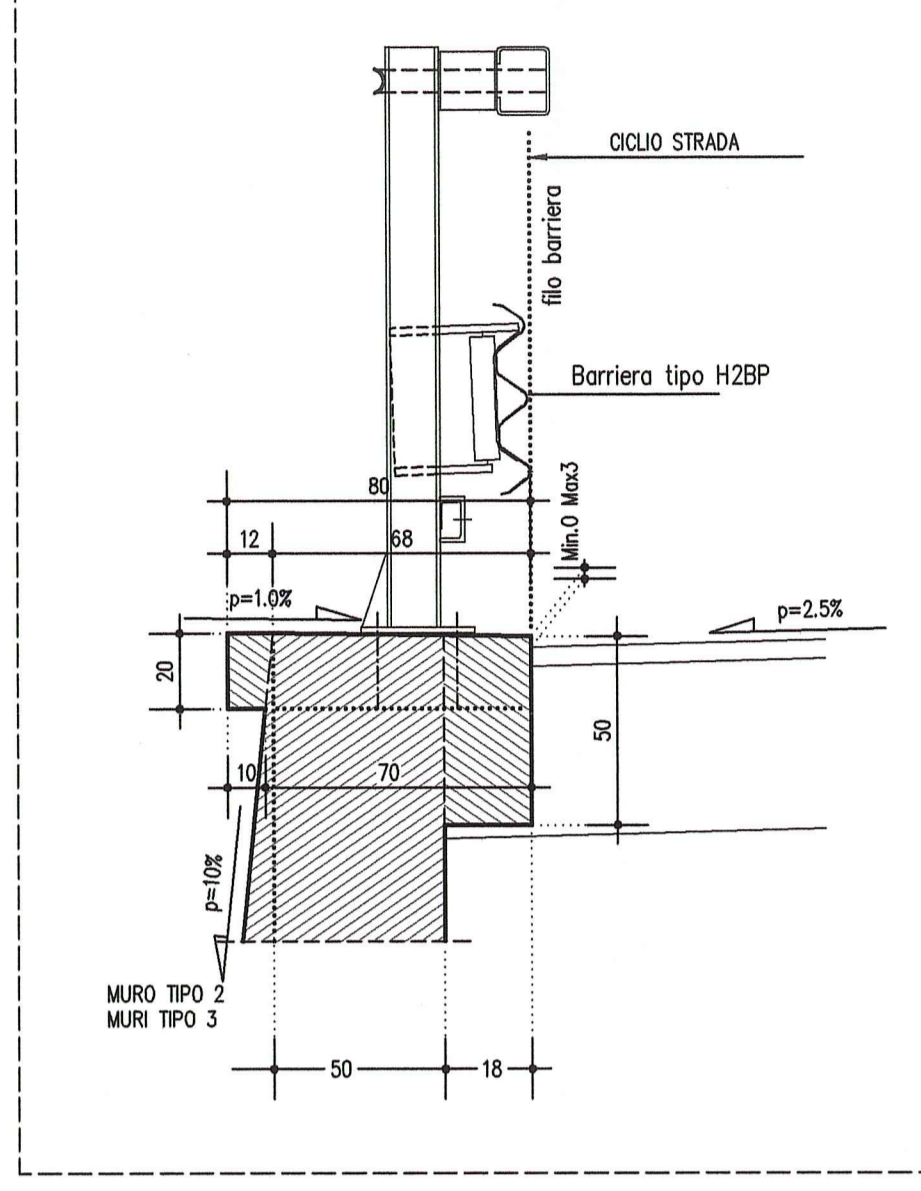
MURO TIPO 3 1:50  
CONCIO 25 - CONCIO 16



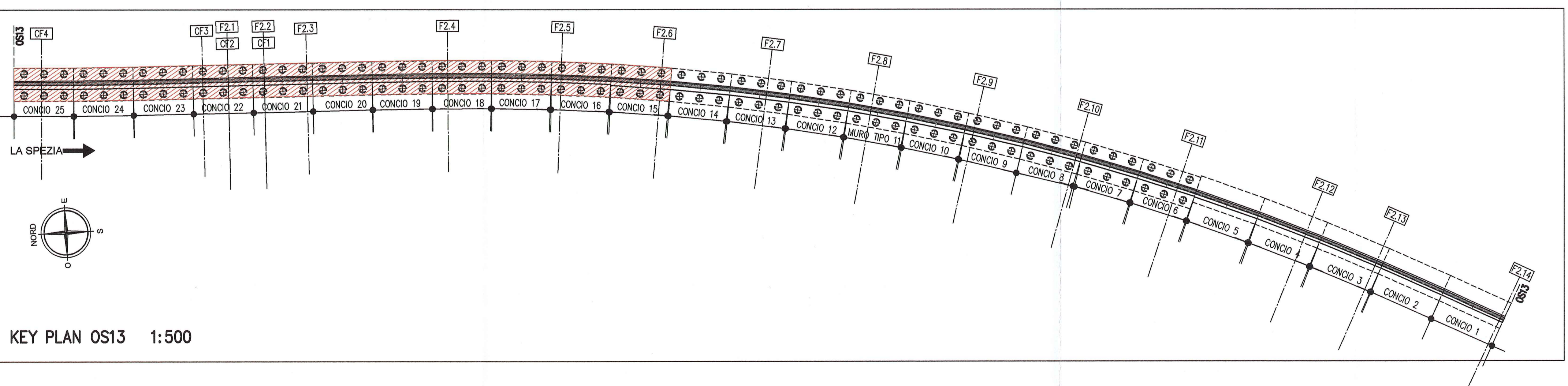
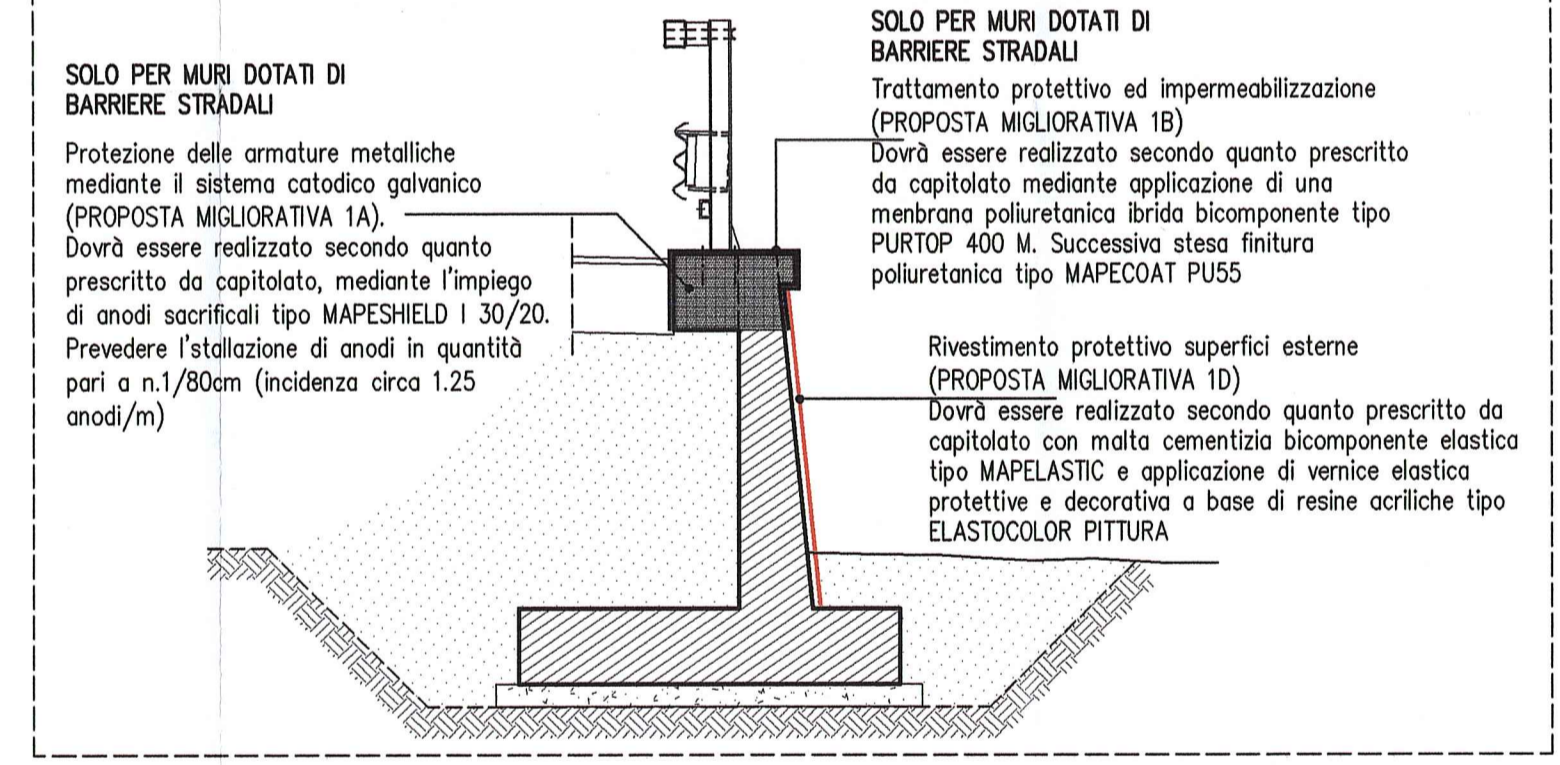
MURO TIPO 2 1:50  
CONCIO 15



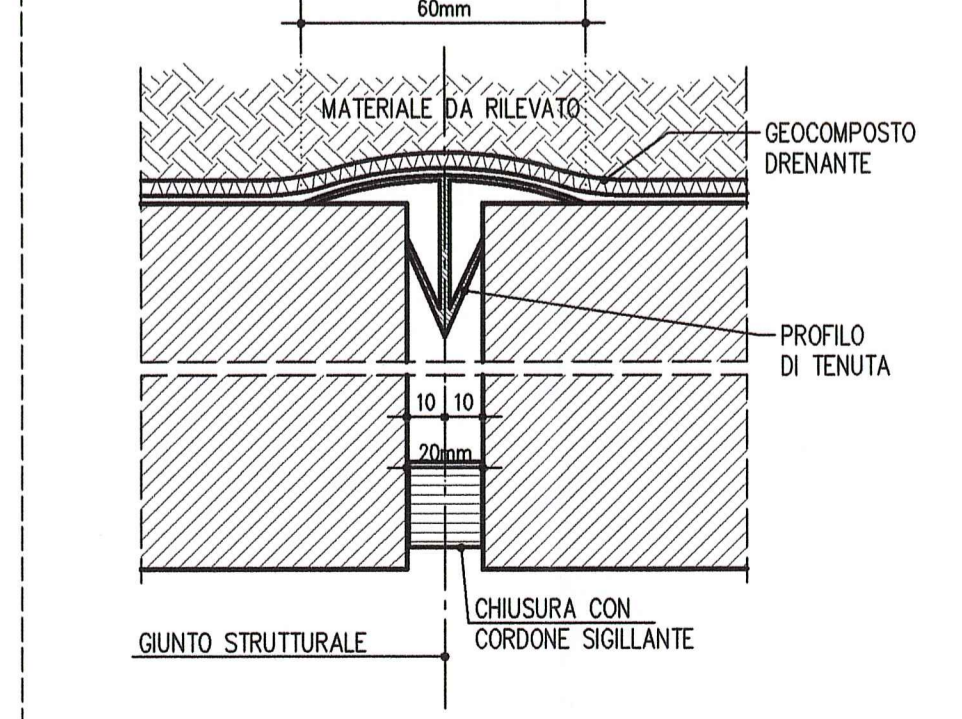
DETTAGLIO TESTA MURO 1:20



DETTAGLIO INTERVENTI DI FINITURA 1:50



PARTICOLARE GIUNTO DI DILATAZIONE ELEVAZIONE 1:20

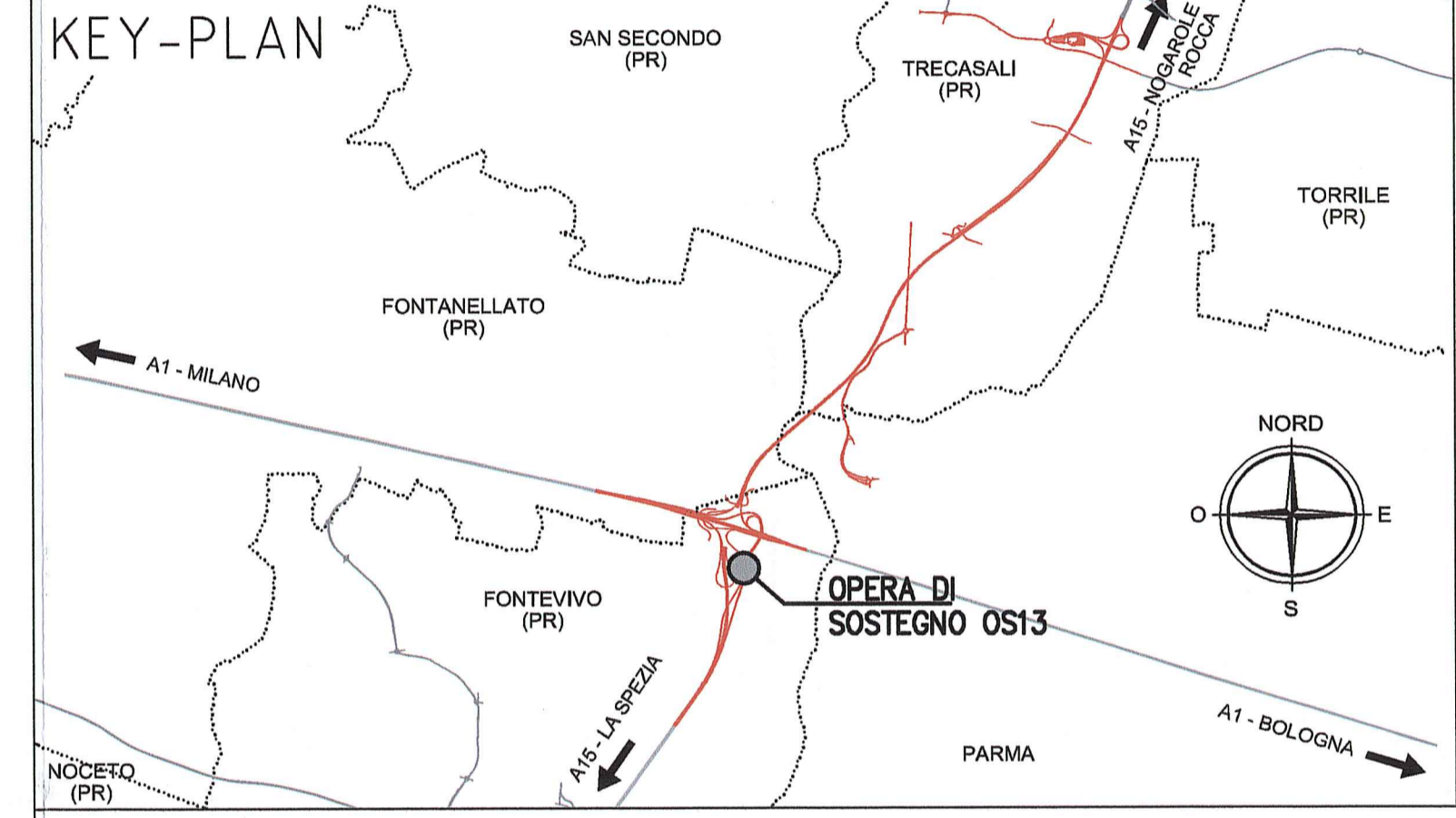


NOTE GENERALI

- LE QUOTE ALTIMETRICHE SONO ESPRESSE IN METRI
- TUTTE LE MISURE SONO ESPRESSE IN CENTIMETRI
- TUTTI GLI ANGOLI SONO ESPRESSE IN GRADI CENTESIMALI
- GLI ANGOLI DI PEGATURA E POSIZIONAMENTO DELLE BARRE SONO ESPRESSE IN GRADI SESSADECIMALI

CARATTERISTICHE DEI MATERIALI

- CALCESTRUZZO MAGRO DI SOTTOFONDAZIONE	CLASSE DI RESISTENZA MINIMA : C 12/15	- CONGLOMERATO CEMENTIZIO:	MURI DI SOSTEGNO
- ACCIAIO IN BARRE PER C.A. : B450C	ACCIAIO SOLIDABILE CONTROLLATO IN STABILIMENTO	CLASSE DI RESISTENZA MINIMA : C 32 /40	
		CLASSE DI ESPOSIZIONE AMBIENTALE : X04+X01+Xf2	
		CLASSE DI CONTENUTO CLORURI : 0,40	
		CLASSE DI CONSISTENZA : S1	
		DIMENSIONE AGGREGATO MASSIMA : 25mm	
		COPRIFERRO : C = 50mm	
		RAPPORTO A/C MAX : 0,50	



Autocamionale della CISA S.p.A.  
Via Cambara 26/A - Frazione Ponte Taro - 43015 NOCETO (PR)



AUTOSTRADA DELLA CISA A15  
RACCORDO AUTOSTRADALE A15/A22  
CORRIDOIO PLURIMODALE TIRRENO-BRENNERO  
RACCORDO AUTOSTRADALE FRA L' AUTOSTRADA DELLA CISA-FONTEVIVO (PR)  
E L' AUTOSTRADA DEL BRENNERO-NOGAROLE ROCCA (VR). I LOTTO.

PROGETTO ESECUTIVO  
Autocamionale della CISA S.p.A.  
Il Direttore Tecnico: [Signature]  
Il Responsabile del Procedimento: [Signature]  
Il Presidente: [Signature]

IMPRESA PIZZAROTTI & C. S.p.A.  
Il Direttore Tecnico: [Signature]  
Il Responsabile del Progetto: [Signature]  
Il Geologo: NA  
Il Progettista: Ing. Fabio Nigrelli  
Ordine degli Ingegneri della Provincia di Palermo n.3581  
Coordinatore per la Sicurezza in fase di Progettazione: Ing. Giovanni Maria Cepparotti  
Ordine degli Ingegneri della Provincia di Viterbo n. 392  
Consulenza specialistica a cura di: Ing. Pietro Mazzoli  
Impresa Pizzarotti & C. S.p.A.  
Ing. Pietro Mazzoli  
Ordine degli Ingegneri della Provincia di Parma n.884

Titolo Elaborato: Asse principale Opere di sostegno  
Muro di sostegno - interconnessione A1-A15 - ramo F2 e ramo CF  
Carpenterie - Tav. 7/7  
Data Emisione Progetto: 18/03/2014  
Scala: 1:50

Identif. Elaborato:	NRO IDENTIFICATIVO	COMUNE COMESSA	LOTTO	FASE	DATE	AMBITO	QUANT. OPERA	NRO OPERA	PARTE OPERA	TIPO DOC.	NRO PROGR. DOC.	REVISIONE
		RAAA	1	E	11	AP	OS	13	G	CA	007	A
	A	27/06/2014	RIEMMISSIONE PROGETTO ESECUTIVO							POLLUZZI	NIGRELLI	MAZZOLI
	Rev.	Data	DESCRIZIONE REVISIONE							Redatto	Controllato	Approvato