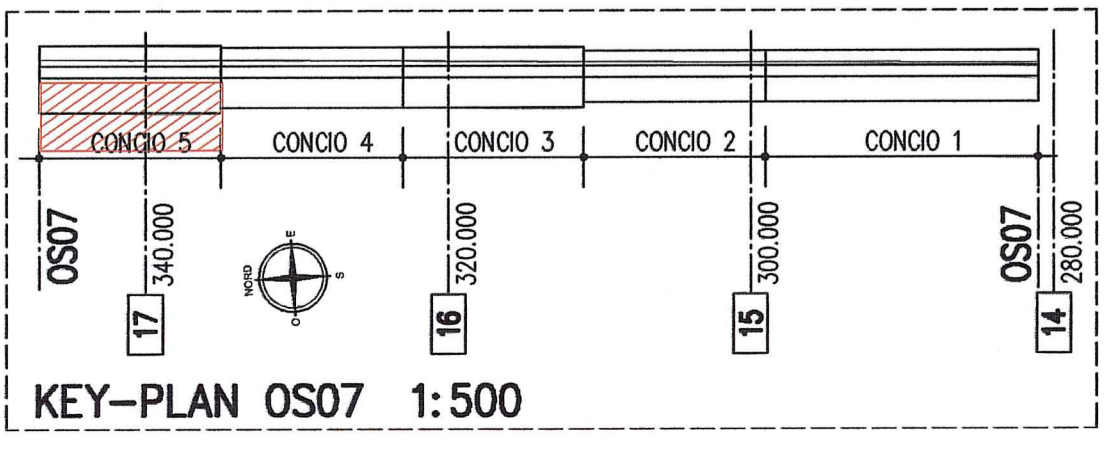
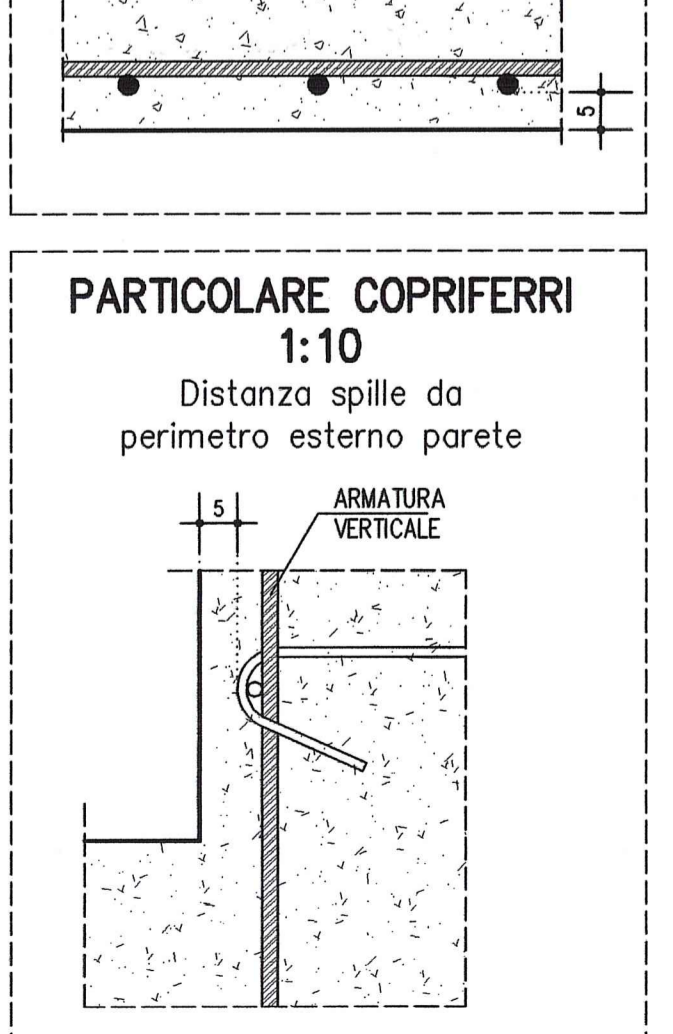
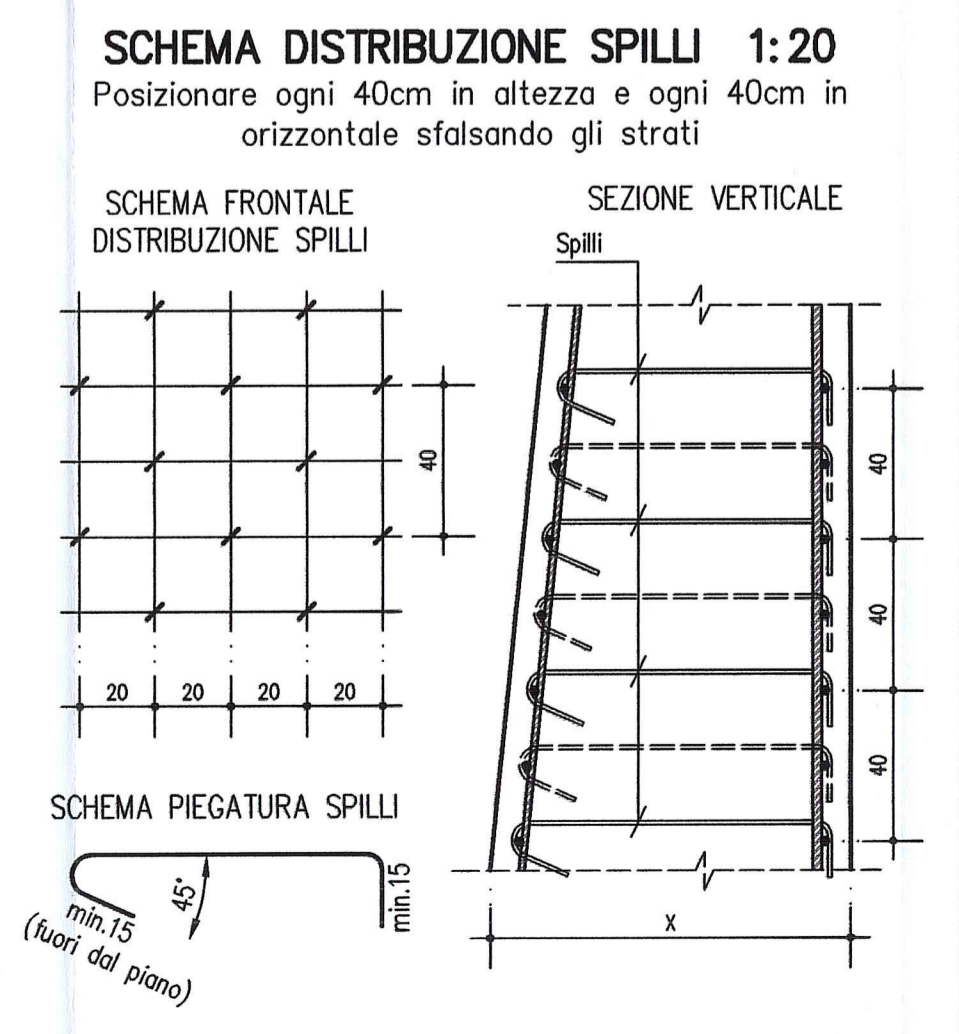
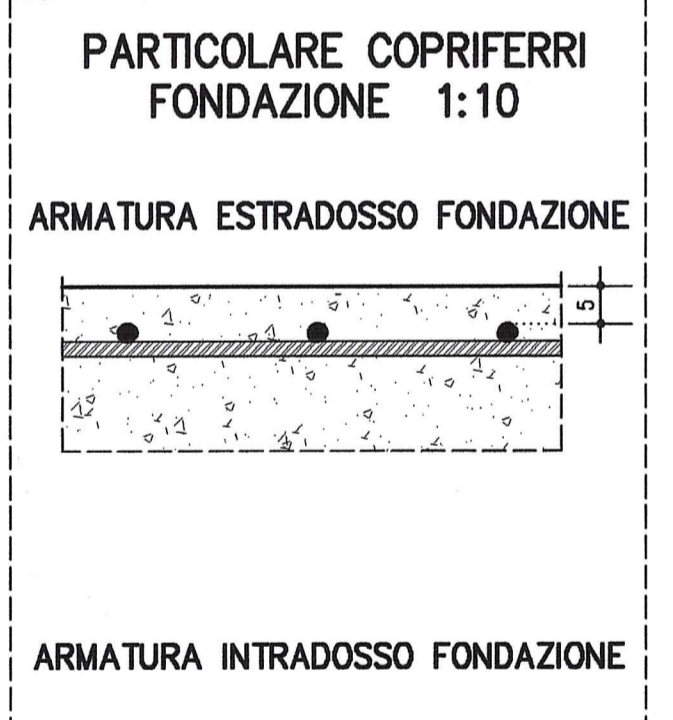
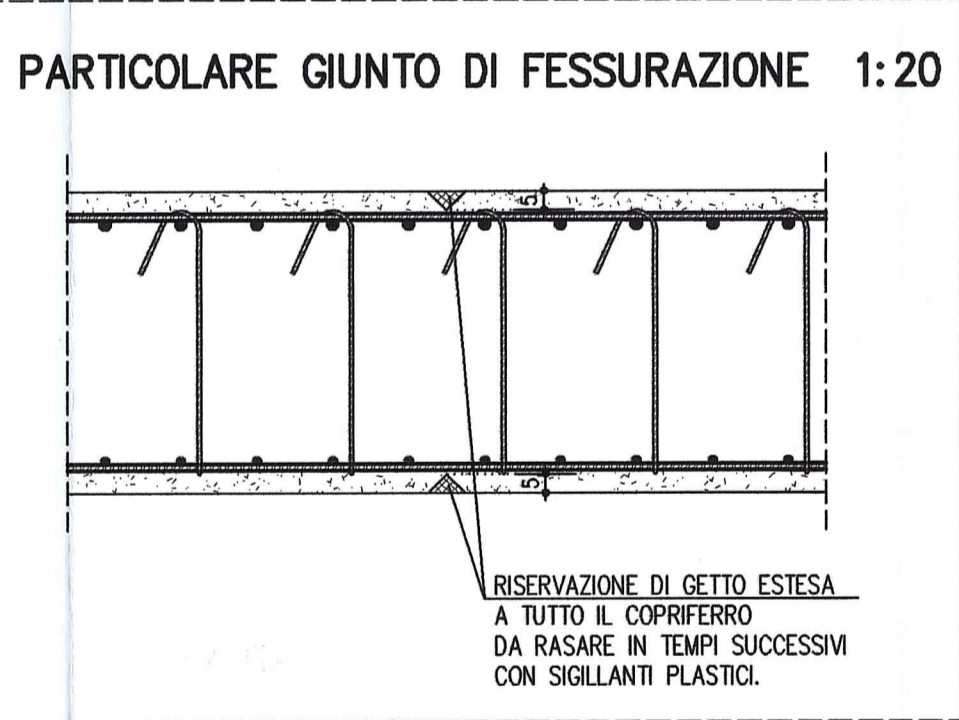
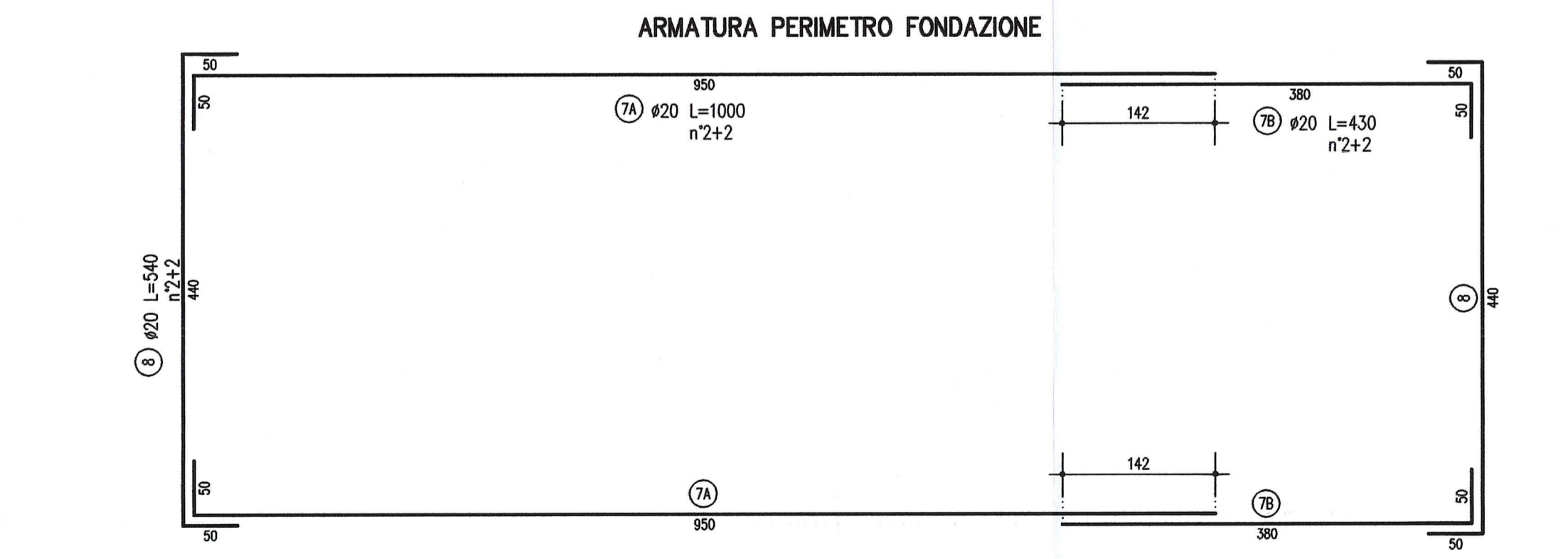
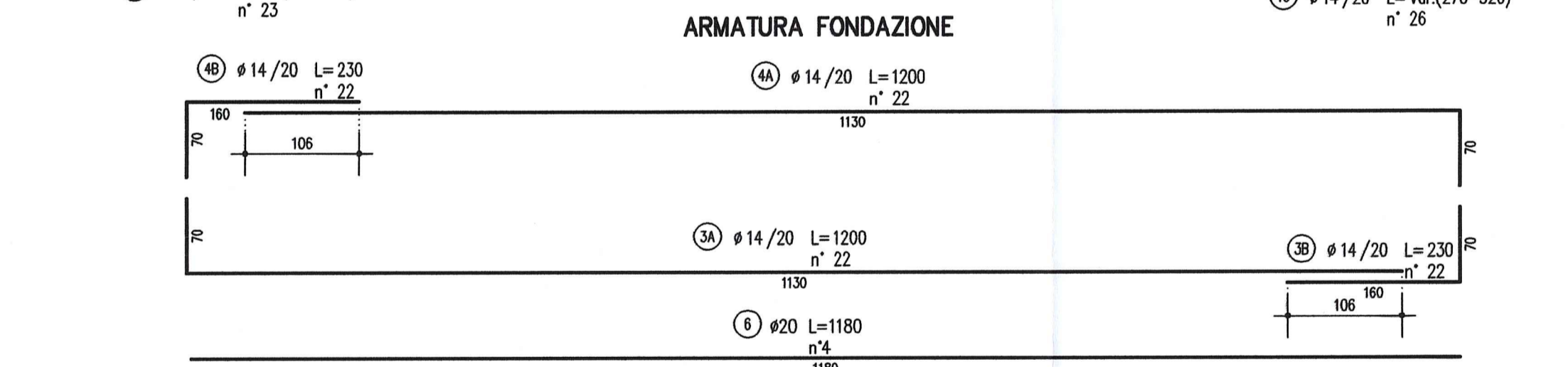
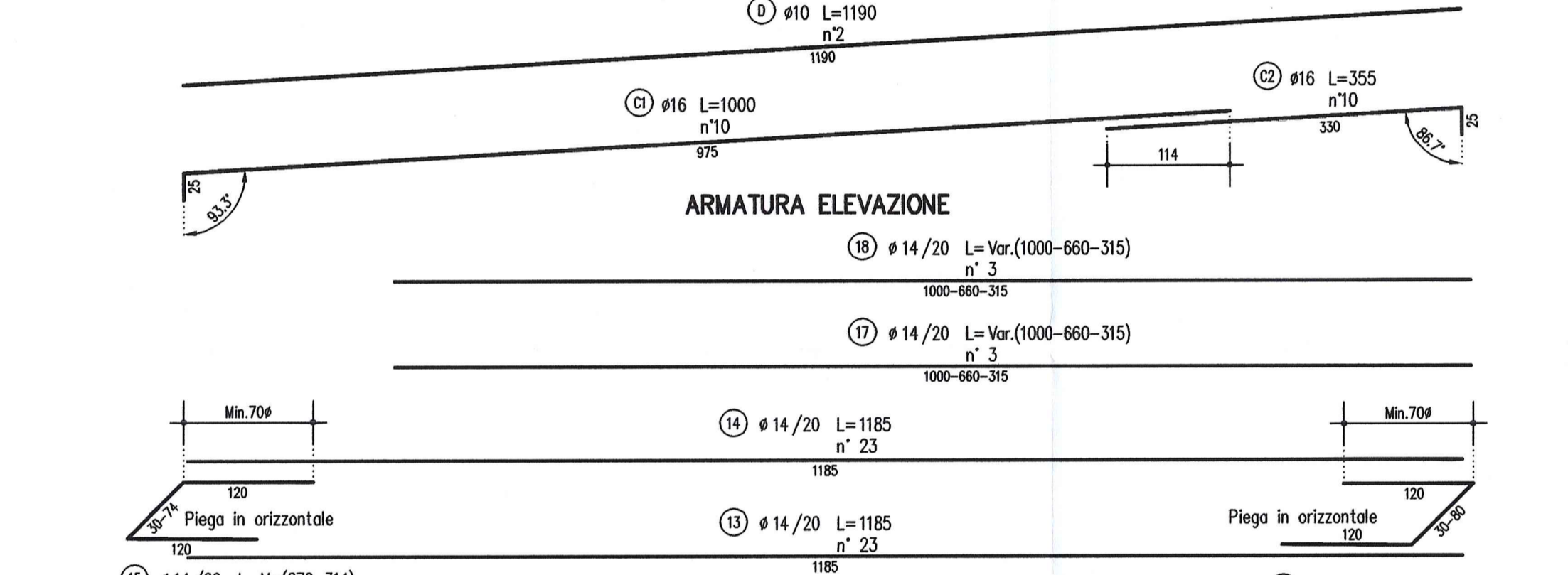
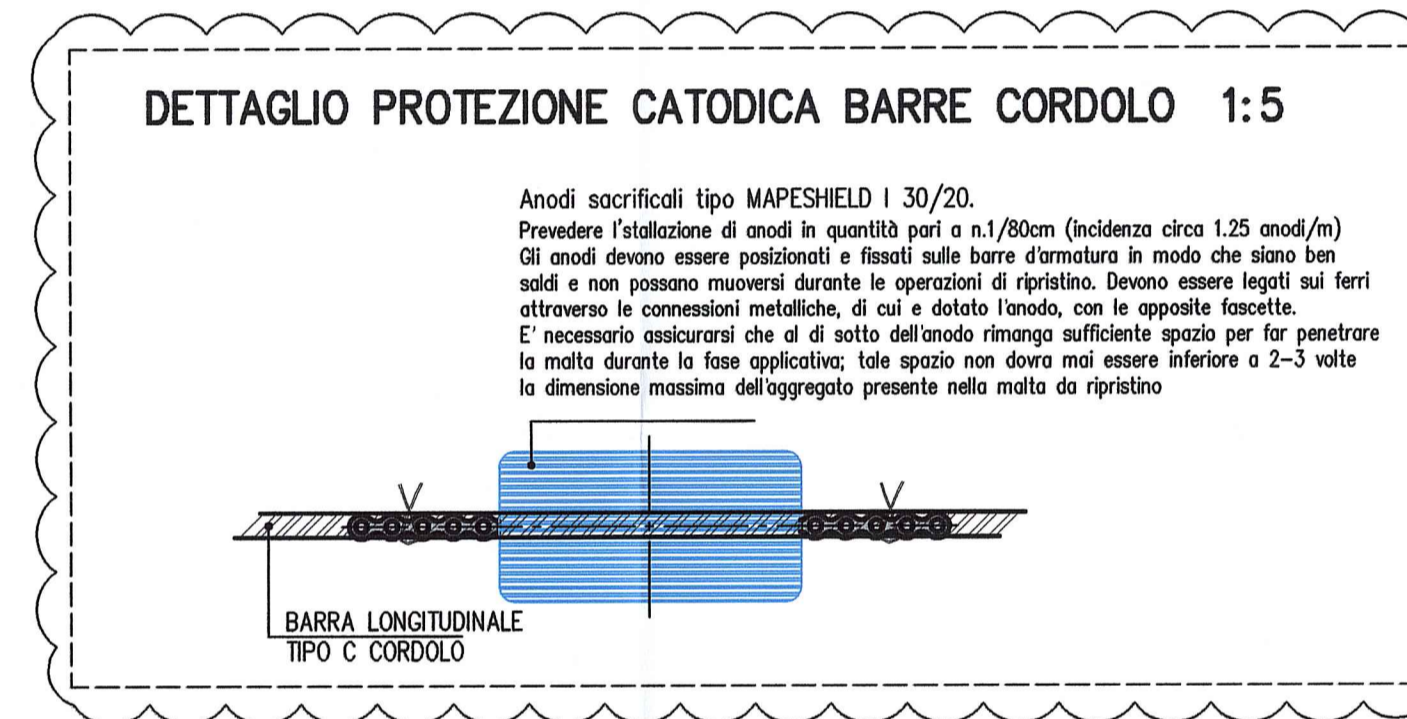
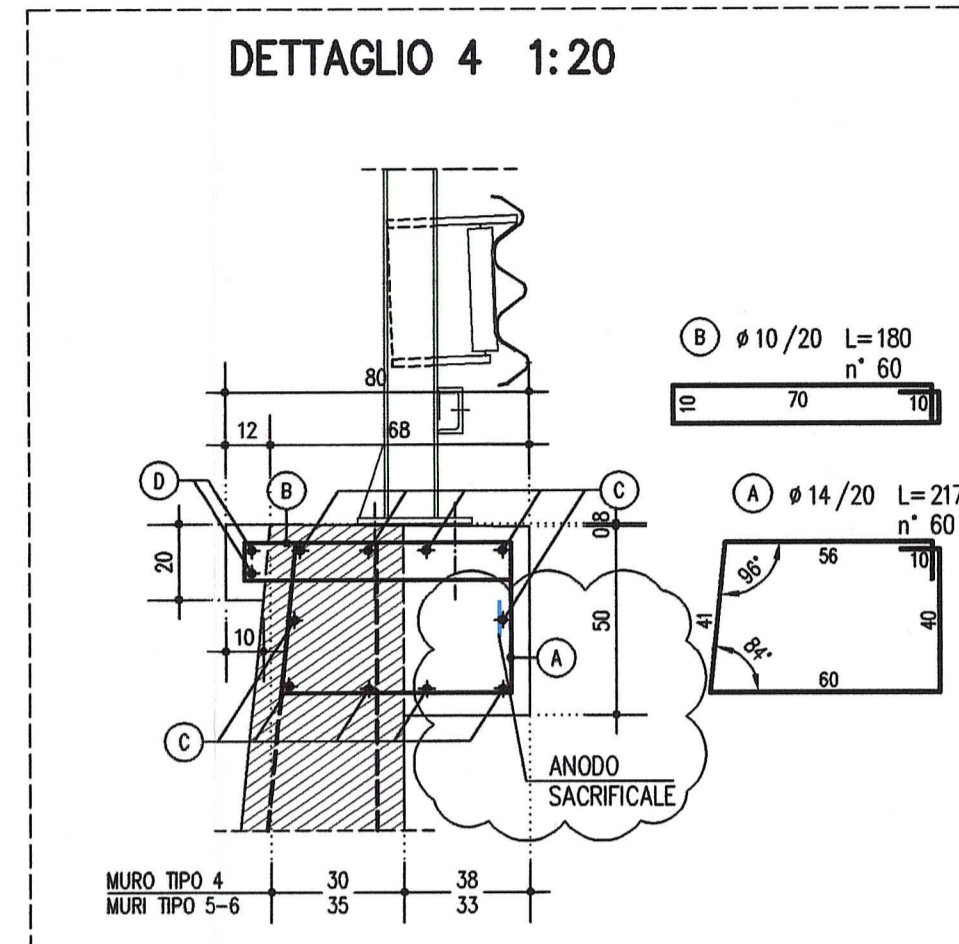
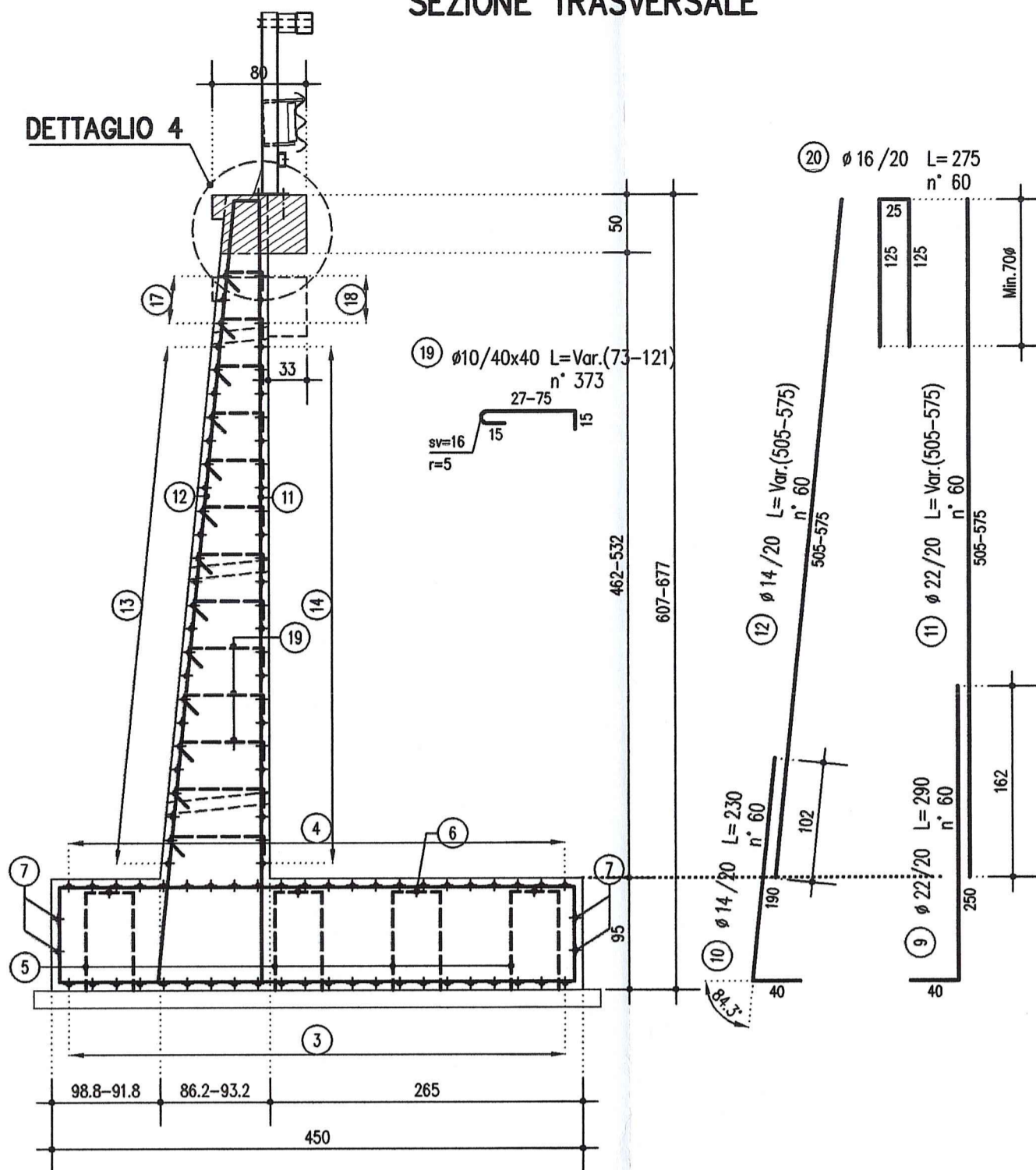
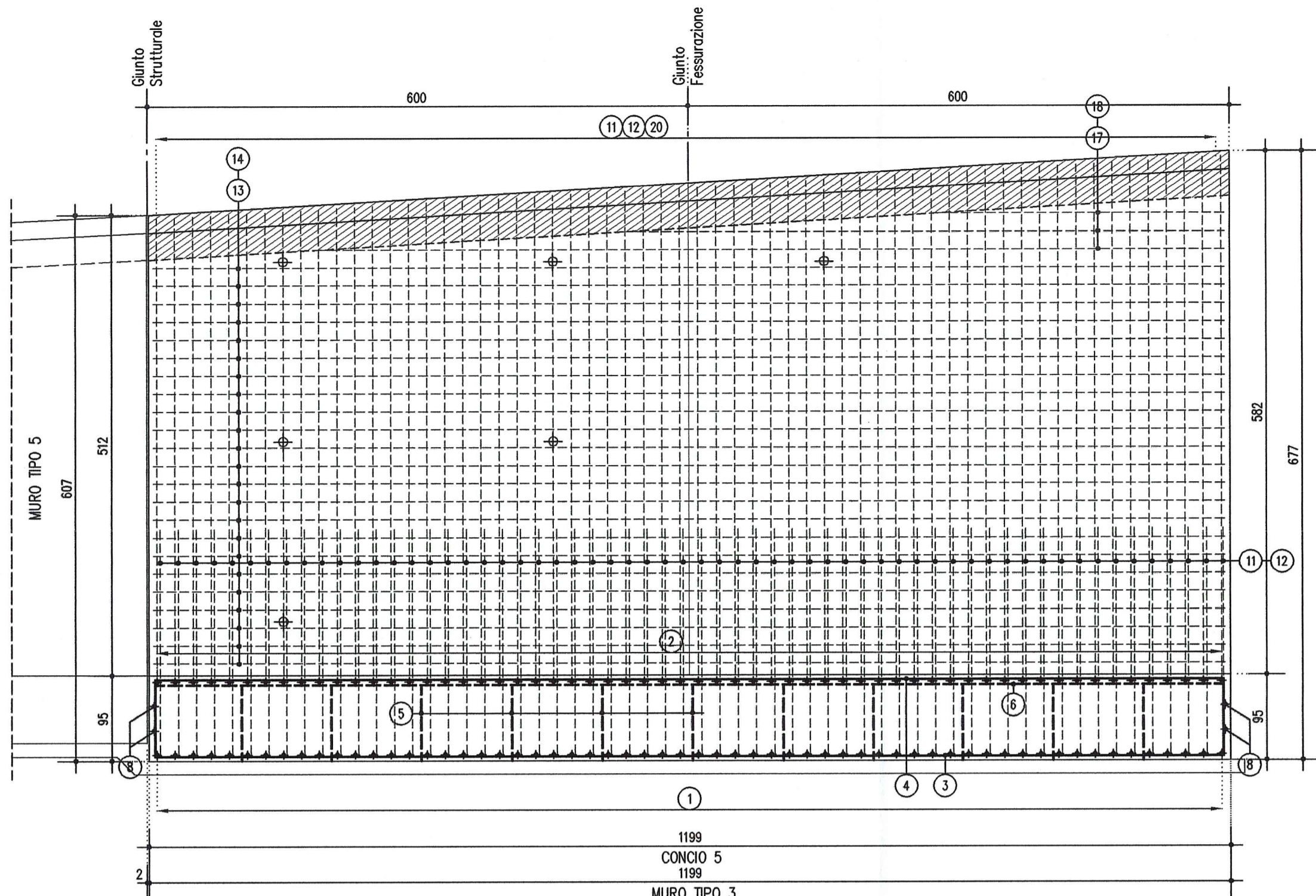


MURO TIPO 6 PROSPETTO LATO VALLE 1:50

MURO TIPO 6 CONCIO 5 1:50

SEZIONE TRASVERSALE



LEGGENDA MODIFICHE 12/12/2014  
Inserimento dettaglio anodo sacrificiale.

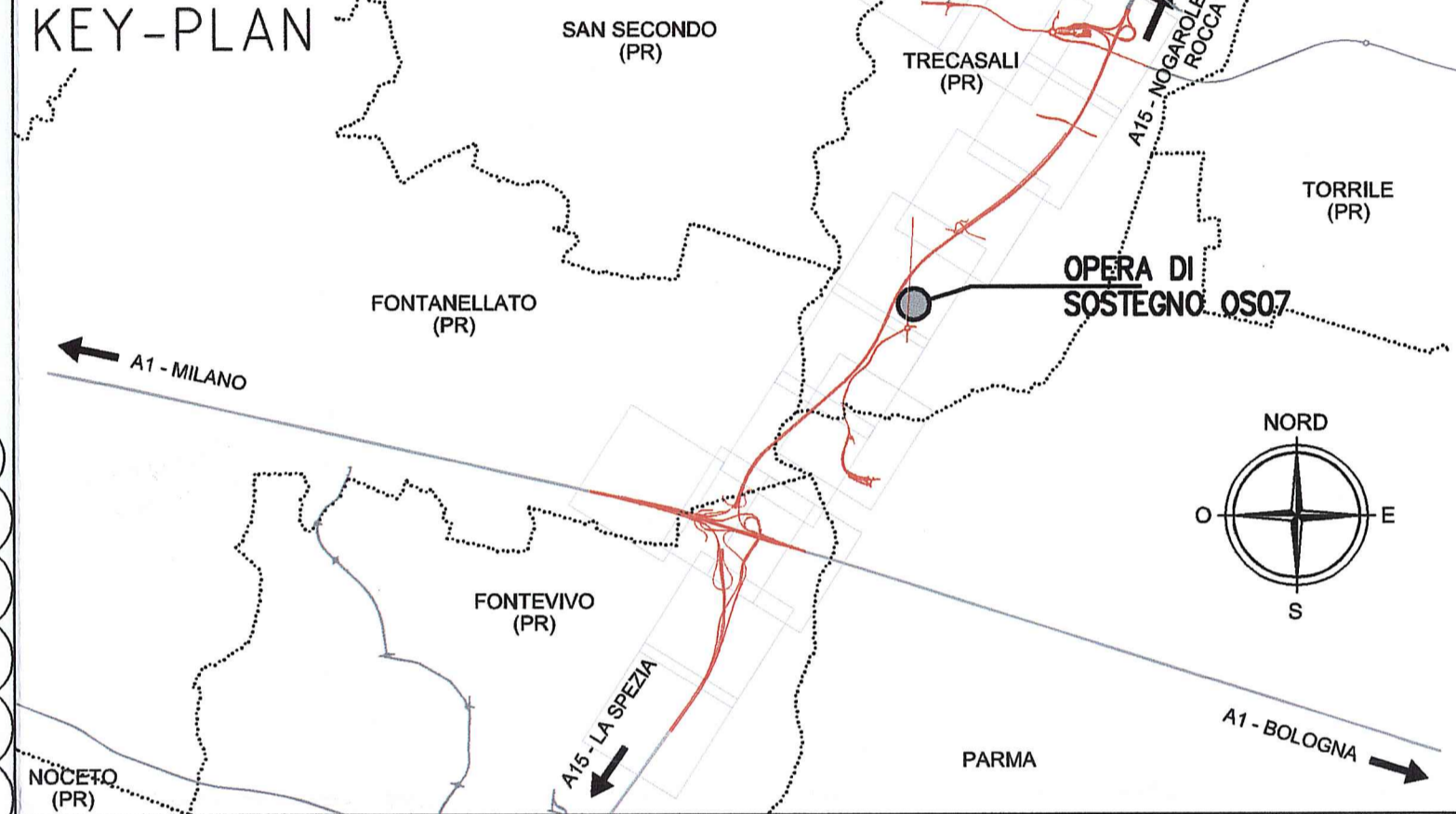
**NOTE GENERALI**

- LE QUOTE ALTIMETRICHE SONO ESPRESSE IN METRI
- TUTTE LE MISURE SONO ESPRESSE IN CENTIMETRI
- GLI ANGOLI DI PIEGATURA E POSIZIONAMENTO DELLE BARRE SONO ESPRESSE IN GRADI SESSADESIMALI
- DIAMETRO MANDRINO DI PIEGATURA BARRE :  $\phi < 20\text{mm} = 4\phi$   
 $\phi \geq 20\text{mm} = 7\phi$
- LE DIMENSIONI INDICATE PER LA SAGOMA DELLE BARRE SONO QUELLE ESTERNE MASSIME
- PER QUOTE ALTIMETRICHE DI INTRADOSSO ED ESTRADOSSO VEDERE ELABORATI "PIANTA FONDAZIONI E SEZIONE LONGITUDINALE"
- DOVE NON ESPRESSAMENTE INDICATO LA SOVRAPPPOSIZIONE MINIMA DELLE BARRE DEVE ESSERE 70\phi

**CARATTERISTICHE DEI MATERIALI**

- CALCESTRUZZO MURRO DI SOTTOFONDAZIONE CLASSE DI RESISTENZA MINIMA : C 12/15	- CONGLOMERATO CEMENTIZIO: CLASSE DI RESISTENZA MINIMA : C 32 /40 CLASSE DI ESPOSIZIONE AMBIENTALE : XC4+XC1+XF2 CLASSE DI CONTENUTO CLORURI : Cl 0,40 CLASSE DI CONSISTENZA : S4 DIMENSIONE AGGREGATO MASSIMA : 25mm COPRIFERRI : C = 50mm RAPPORTO A/C MAX : 0,50	MURI di sostegno C 32 /40 XC4+XC1+XF2 S4 25mm C = 50mm 0,50
--	--	---

PER I MATERIALI CHE NON ESPRESSAMENTE INDICATO FARE RIFERIMENTO A QUANTO RIPORTATO NELLE RELAZIONI DI CALCOLO



Comittente: **AUTOCAMIONALE DELLA CISA S.p.A.**  
Via Camboara 26/A - Frazione Ponte Taro - 43015 NOCETO (PR)

Impresa Esecutrice: **PIZZAROTTI** FONDATA NEL 1910

**AUTOSTRADA DELLA CISA A15 RACCORDO AUTOSTRADALE A15/A22 CORRIDOIO PLURIMODALE TIRRENO-BRENNERO RACCORDO AUTOSTRADALE FRA L'AUTOSTRADA DELLA CISA-FONTEVIVO (PR) E L'AUTOSTRADA DEL BRENNERO-NOGAROLE ROCCA (VR). I LOTTO.**  
C.U.P. G61B0400060008 C.I.G. 307068161E

**PROGETTO ESECUTIVO**

AUTOCAMIONALE DELLA CISA S.p.A.  
Il Direttore TIRE: [Signature] Il Responsabile del Procedimento: [Signature] Il Presidente: [Signature]

Il Responsabile dei lavori: [Signature]

IMPRESA PIZZAROTTI & C. S.p.A.  
Il Direttore Tecnico: [Signature] Il Responsabile di Progetto: [Signature] Dott. Ing. Luca Donatelli

Il Geologo: NA

Il Progettista: Ing. Fabio Nigrelli  
Ordine degli Ingegneri della Provincia di Palermo n. 3581

Coordinatore per la Sicurezza in fase di Progettazione: Ing. Giovanni Maria Cepparotti  
Ordine degli Ingegneri della Provincia di Viterbo n. 392

Consulenza specialistica a cura di: Ing. Pietro MAZZOLI  
Impresa Pizzarotti & C. S.p.A. IMPRESA PIZZAROTTI  
INGEGNERI PARMA n. 821

Titolo Elaborato: **Asse principale Opere di sostegno Muro di sostegno - CVP2 rampa dx lato MN Armature - Tav. 3/3**

Data Emissione Progetto: 18/03/2014  
Scala: VARIE

NUM. IDENTIFICATIVO	CODICE COMESA	LOTTO	FASE	ENTE	AMBITO	CAL. OPERA	NUM. OPERA	PARTE OPERA	TIPO DOC.	NUM. PROC.	DOC.	REVISIONE
	RAAA	1	E	I	AP	OS	07	G	AR	003	B	