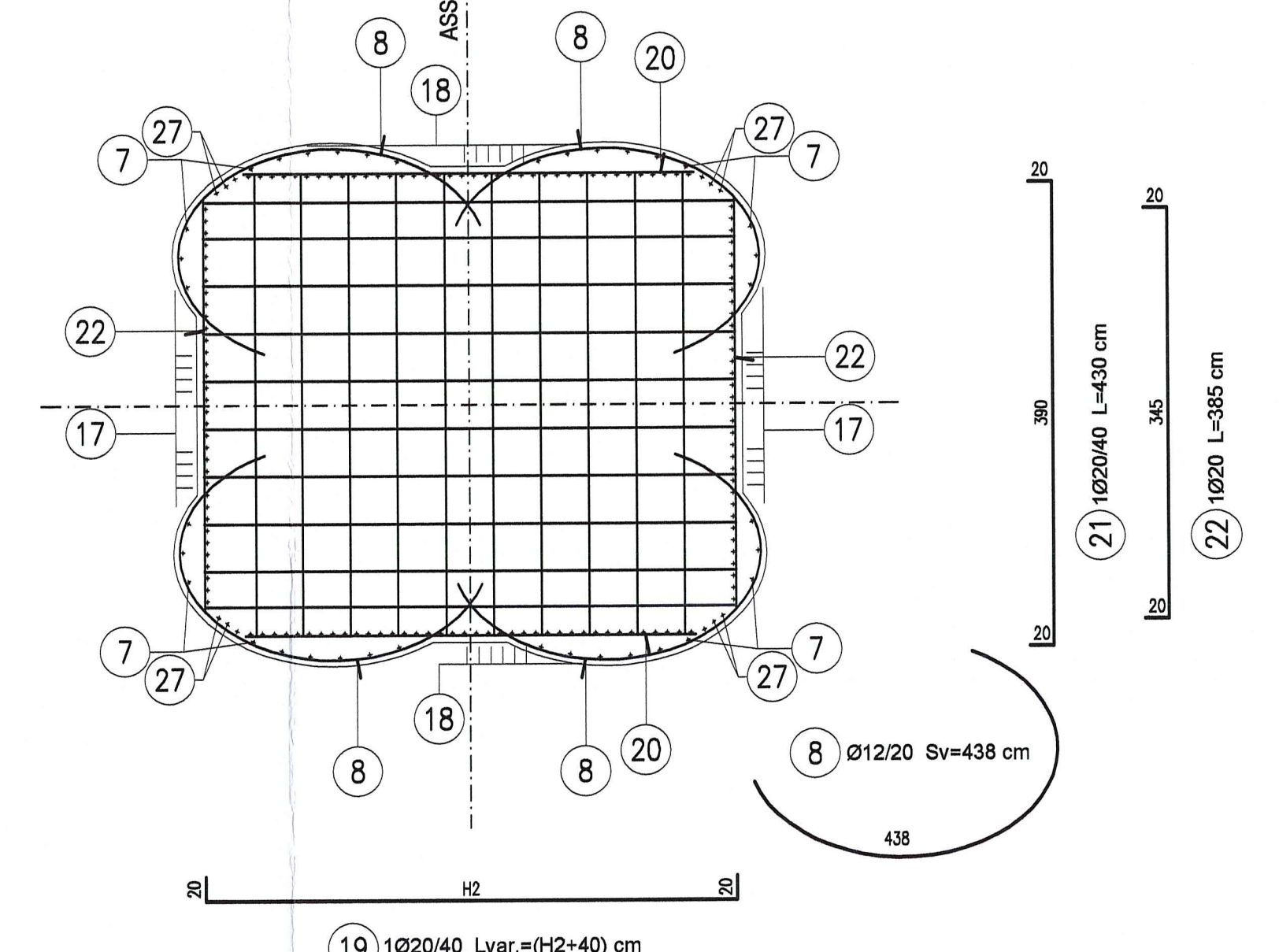
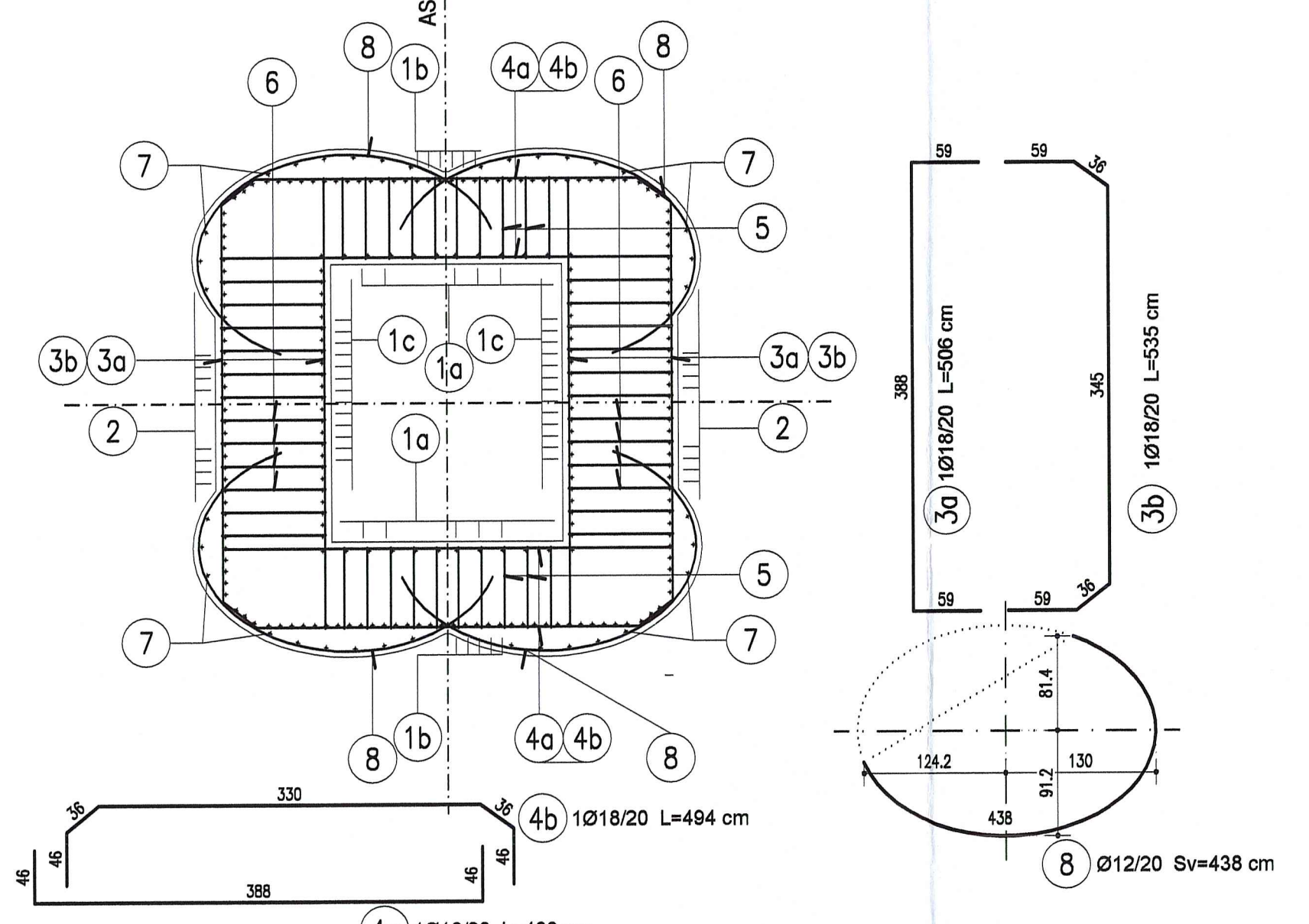


SEZIONE 1-1 FUSTO PILA
Scala 1:50

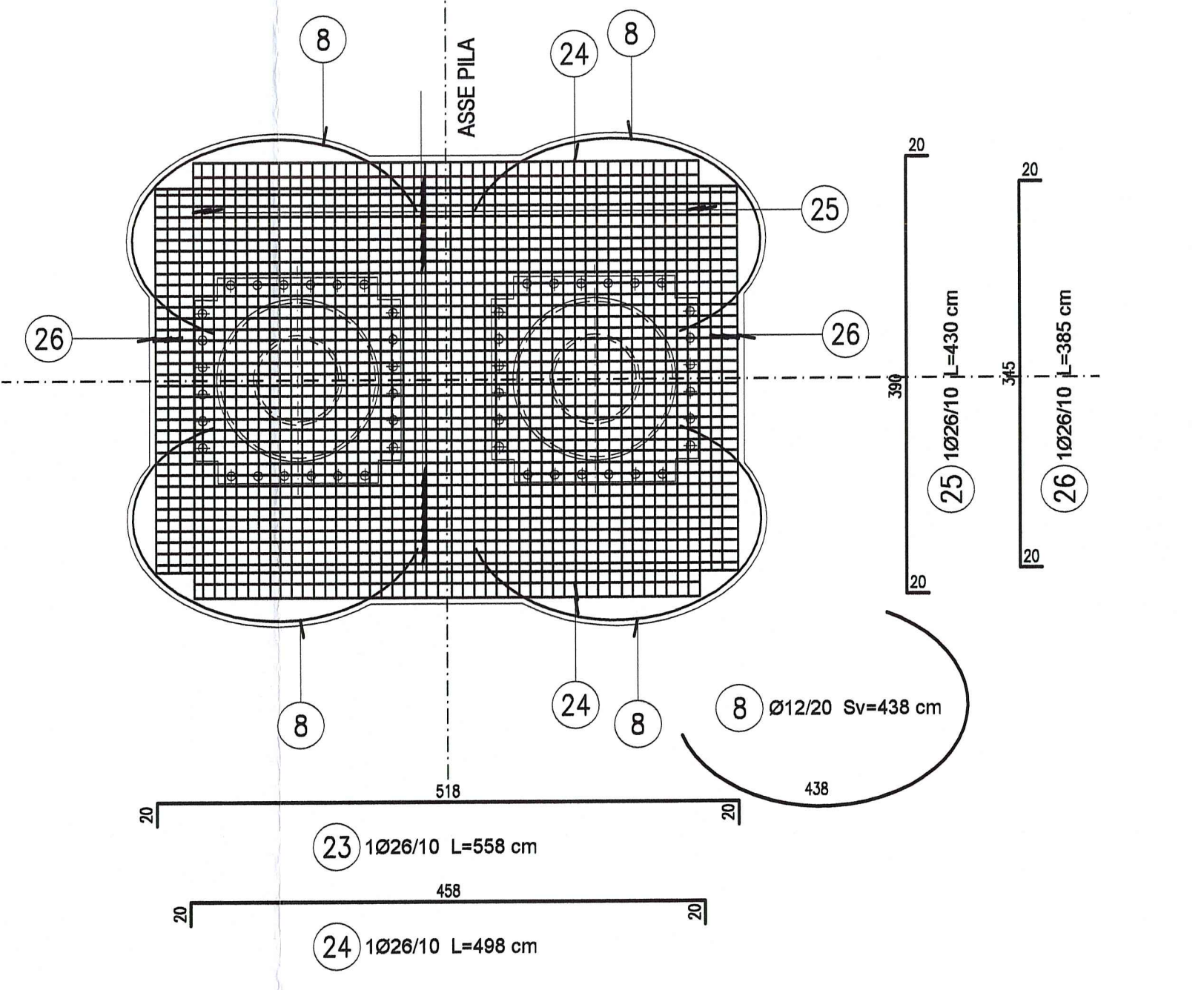
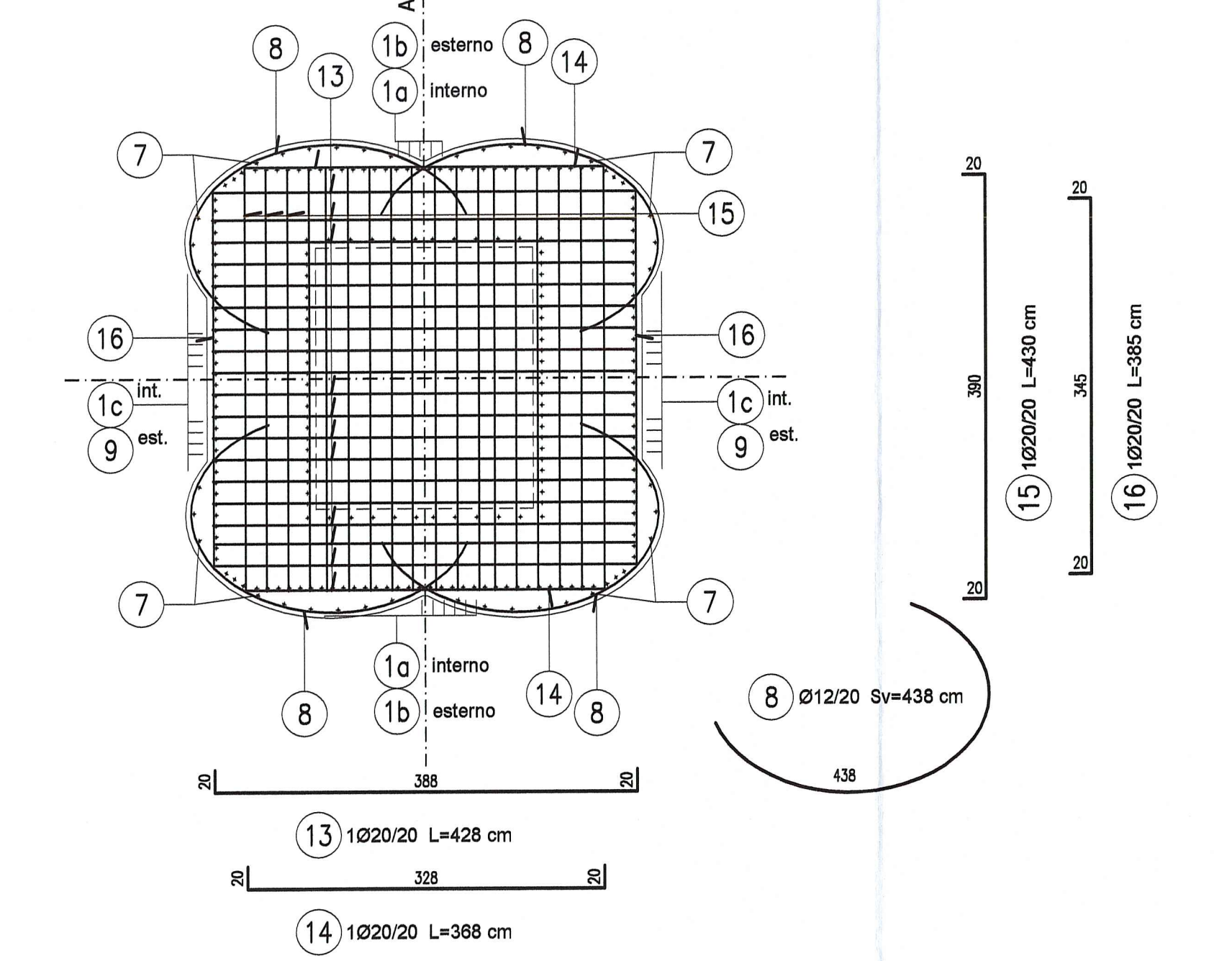
SEZIONE 4-4 PULVINO
Scala 1:50

NOTA BENE:
LA POS. 7 SARÀ OPPORTUNAMENTE
POSATA CON LA FUNZIONE DI SAGOMARE
LE CURVATURE DI FUSTO E PULVINO.



SEZIONE 3-3 PULVINO
Scala 1:50

SEZIONE 5-5 PULVINO
Scala 1:50



PILE 3-4-5-6-7-8 CARREGGIATA NORD TIPOLOGIA B			
H1	H2		
P3: 1026	VAR.405-495		
P4: 1023	VAR.405-495		
P5: 1018	VAR.405-495		
P6: 1012	VAR.405-495		
P7: 1012	VAR.405-495		
P8: 1011	VAR.405-495		

NOTA:
PER DIMENSIONI DEI MATERIALI E
SPECIFICHE TECNICHE VEDI TABQA
RM10P5010P001

DESCRIZIONE DELLA MODIFICA:
Inserita nota

COMITENTE:
AUTOCAMIONALE DELLA CISA S.P.A.
Via Combara 26/A - Frazione Ponte Taro - 43015 NOCETO (PR)

IMPRESA ESECUTRICE:
PIZZAROTTI
FONDATA NEL 1910

PROGETTO ESECUTIVO

PROGETTAZIONE DI:
idreosse engineering, ROCK-SOIL, VIA

IL PROGETTA:
Ing. Pietro MAZZOLI
Impresa PIZZAROTTI & C. S.p.A.
INGEGNERE PIAZZA N.821

PROGETTO RESPONSABILE:
Ing. Pietro MAZZOLI
Impresa PIZZAROTTI & C. S.p.A.
INGEGNERE PIAZZA N.821

DATA EMISSIONE PROGETTO:
18/03/2014

SCALE:
1:50

**ASSE PRINCIPALE
Grandi Strutture
Ponte sul fiume Taro
Carreggiata Nord - Armatura pile da P3 a P8 - Tipologia B**

NO. IDENTIFICAZIONE	COEFF. CHIAMATA	LOTTO	PROG.	DATA	STATO	DESCRIZIONE	PROG. DATA	PROG. DATA	PROG. DATA	PROG. DATA	PROG. DATA	PROG. DATA
1	RAAA	1	E	1	AP	GS	01	V	AR	002	B	