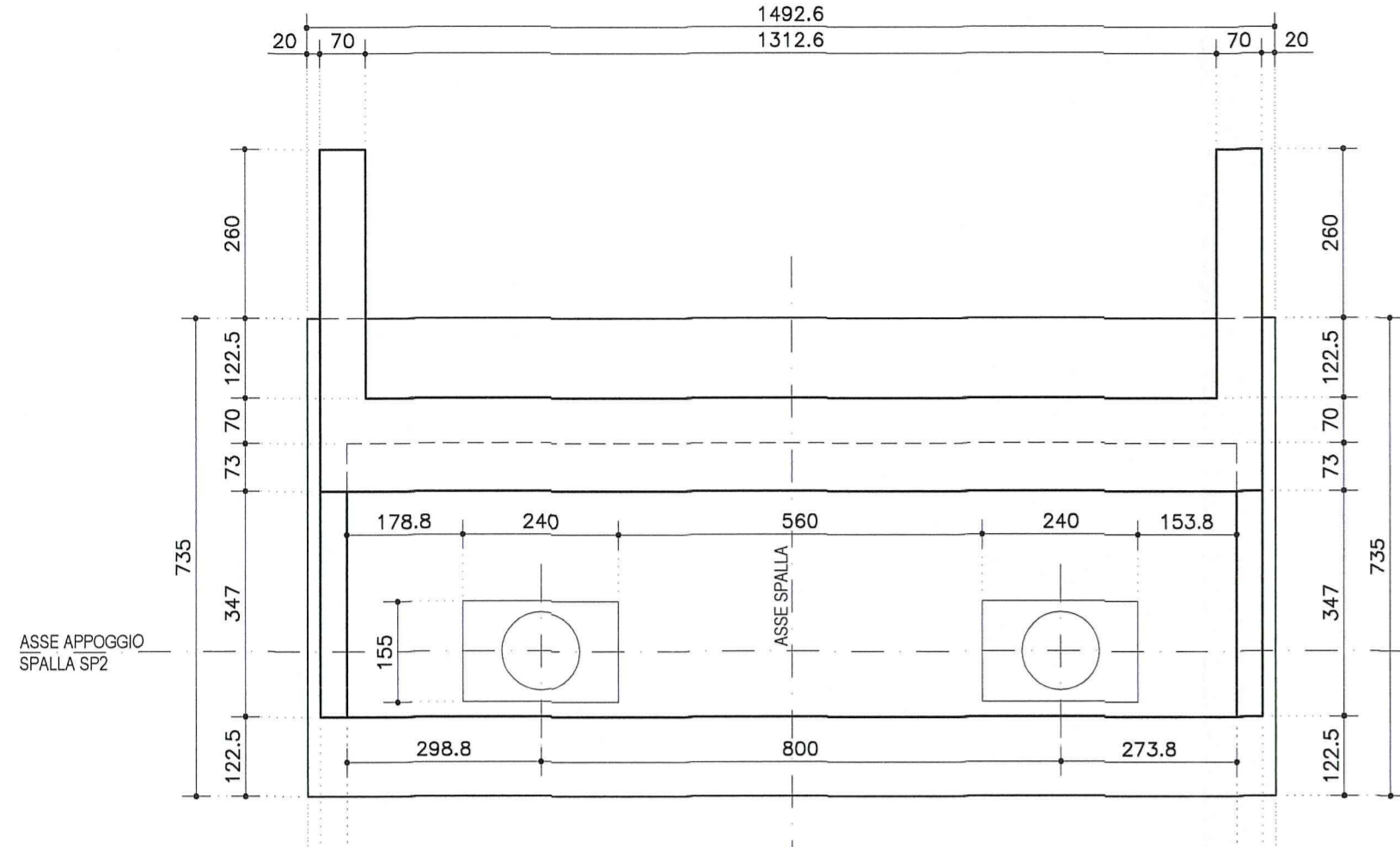
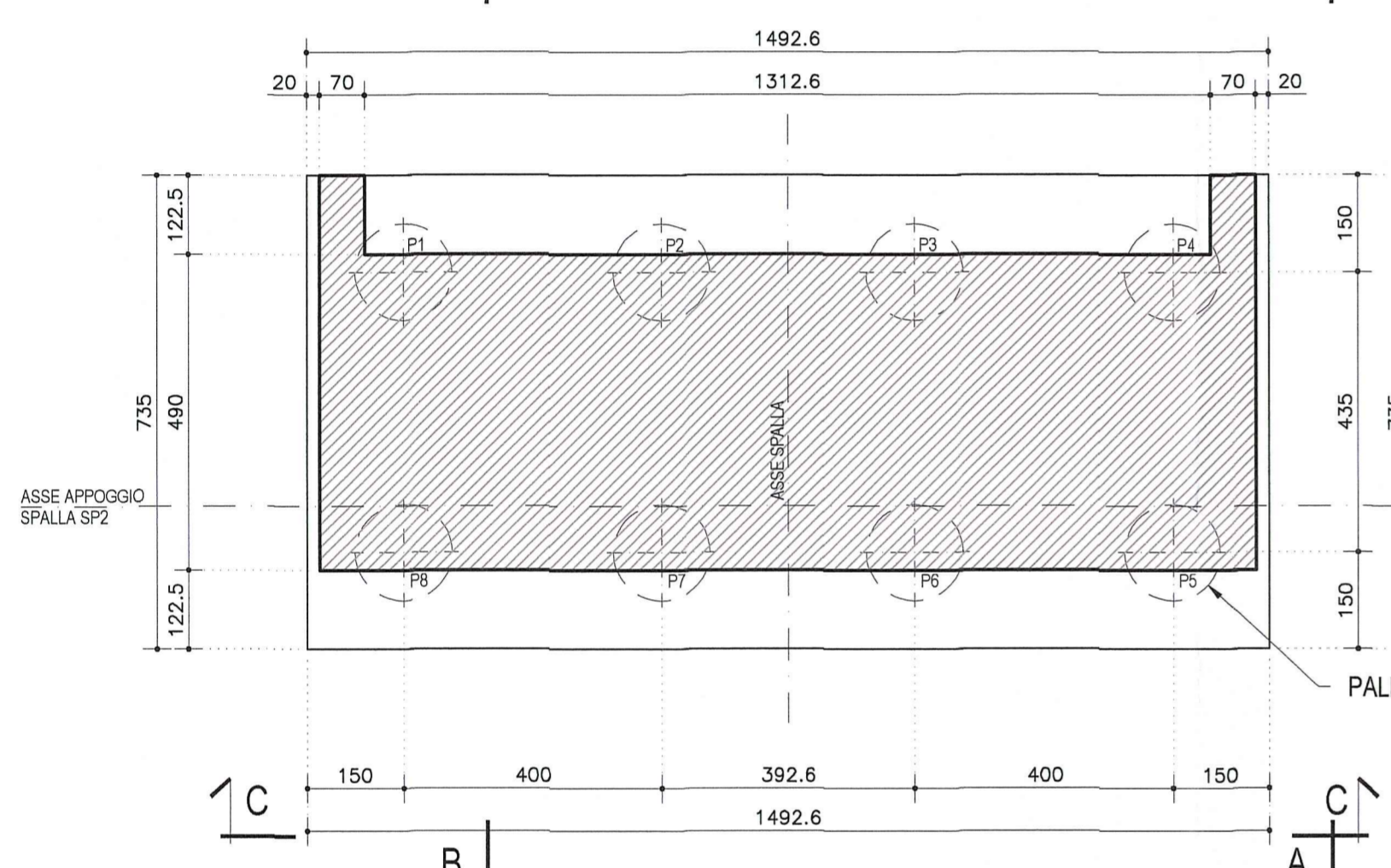


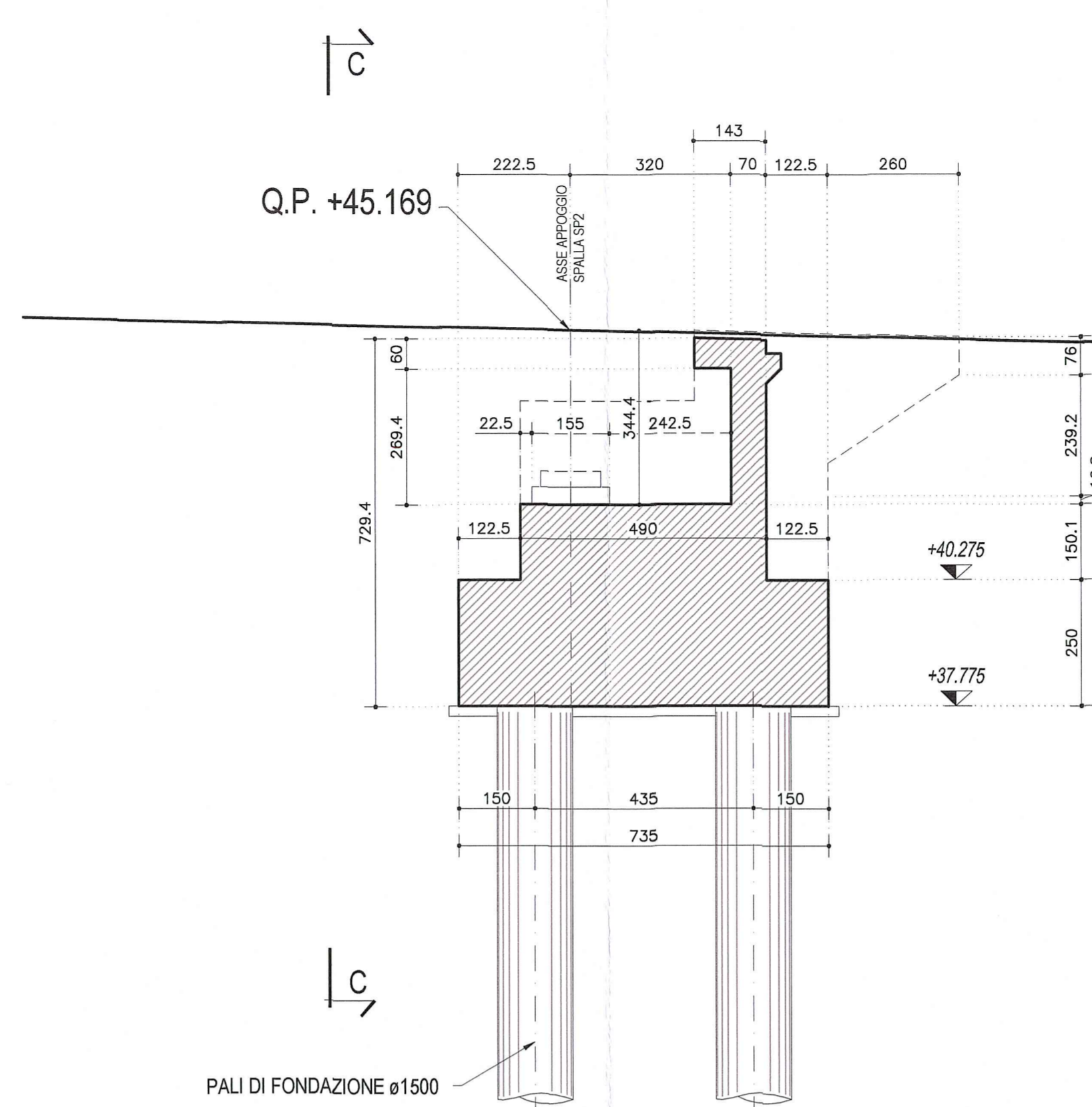
SEZIONE 1-1  
PIANTA ELEVAZIONE  
Scala 1:100



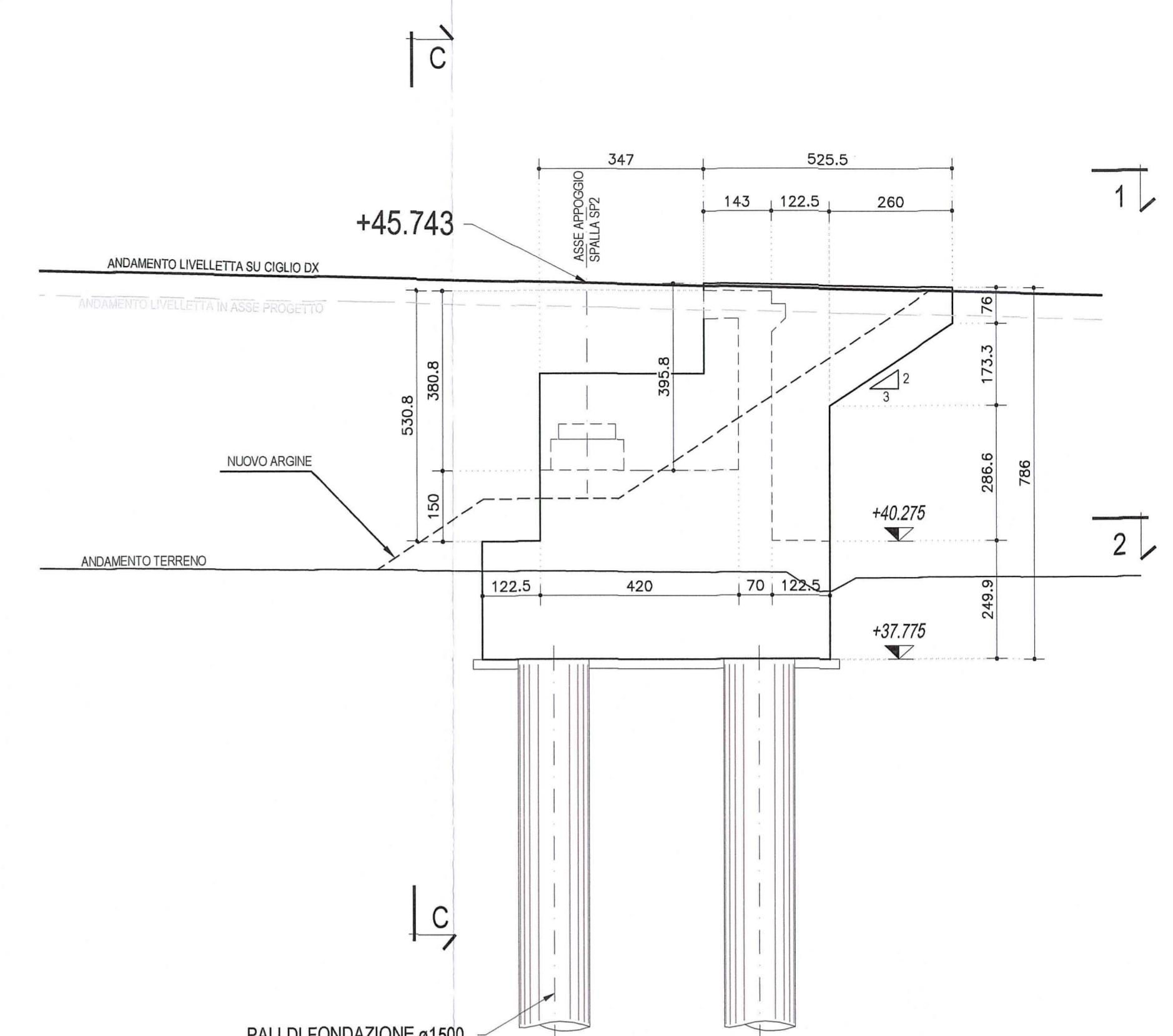
SEZIONE 2-2  
PIANTA FONDAZIONE  
Scala 1:100



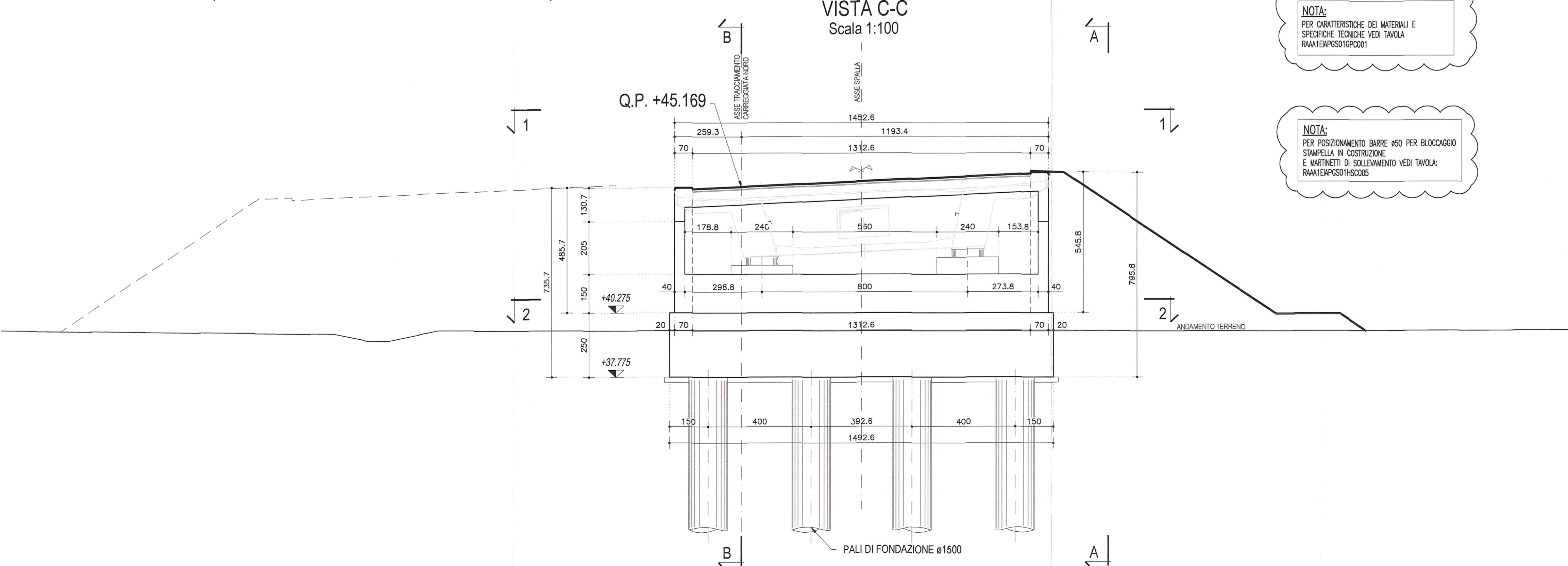
SEZIONE IN ASSE TRACCIAMENTO  
SEZIONE B-B  
Scala 1:100



VISTA LATERALE  
VISTA A-A  
Scala 1:100



VISTA FRONTALE  
VISTA C-C  
Scala 1:100



LUNGHEZZE PALI DI FONDAZIONE

SPALLA	L palo (Carr.Nord)	N.Pali (Carr.Nord)
2	37.00m	8

NOTA:  
PER CARATTERISTICHE DEI MATERIALI E SPECIFICHE TECNICHE VEDI TAVOLA RAA1EAPSG01HSC001

NOTA:  
PER POSIZIONAMENTO BARRE #50 PER BLOCCAGGIO STAMPILLA IN COSTRUZIONE E MARTINETTI DI SOLELEVAMENTO VEDI TAVOLA: RAA1EAPSG01HSC005

DESCRIZIONE DELLA MODIFICA:  
Inserita nota caratteristiche dei materiali  
Inserita nota posizionamento barre e martineti

Comittente: **AUTOCAMIONALE DELLA CISA S.P.A.**  
Via Camboara 26/A - Frazione Ponte Tarò - 43015 NOCETO (PR)

Impresa Esecutrice: **PIZZAROTTI**  
FONDATA NEL 1910

**AUTOSTRADA DELLA CISA A15  
RACCORDO AUTOSTRADALE A15/A22  
CORRIDOIO PLURIMODALE TIRRENO-BRENNERO  
RACCORDO AUTOSTRADALE FRA L' AUTOSTRADA DELLA CISA-FONTEVIVO (PR)  
E L' AUTOSTRADA DEL BRENNERO-NOGAROLE ROCCA (VR). I LOTTO.**  
C.U.P. G61B04000060008 C.I.G. 307068161E

**PROGETTO ESECUTIVO**

AUTOCAMIONALE DELLA CISA S.p.A.  
Il Direttore/TIBERE: *[Signature]* Il Responsabile del Procedimento: *[Signature]* Il Presidente: *[Signature]*

IMPRESA PIZZAROTTI & C. S.p.A.  
Il Direttore Tecnico: *[Signature]* Il Geologo: NA

PROGETTAZIONE DI: **PIZZAROTTI**  
Il Progettista: **Dot. Ing. PIETRO MAZZOLI**  
Ing. Pietro Mazzoli  
Ordine degli Ingegneri della Provincia di Parma n. 821  
INGEGNERI PARMA n. 821

A.T.I.: **idressse engineering** **ROCKSOUL S.p.A.** **VIA**  
Il Coordinatore per la Sicurezza in fase di Progettazione: Ing. Giovanni Maria Cepparotti  
Ordine degli Ingegneri della Provincia di Viterbo n. 392

Consulenza specialistica a cura di: NA  
Progettista Responsabile Integrazione Prestazioni Specialistiche: **Dot. Ing. PIETRO MAZZOLI**  
Ing. Pietro Mazzoli  
Ordine degli Ingegneri della Provincia di Parma n. 821  
INGEGNERI PARMA n. 821

Titolo Elaborato: **Asse principale  
Grandi Strutture  
Ponte sul fiume Tarò  
Carreggiata Nord - Carpenteria spalla S2**  
Data Emissione Progetto: 18/03/2014  
Scala: 1:100

N.R.O IDENTIFICATIVO	CODICE COMESEA	LOTTO	FASE	ENTE	AMBITO	CAT. OPERA	N.R.O OPERA	PARTE OPERA	TPO DOC.	N.R.O PROJ. DOC.	REVISIONE
	RAAA	1	E	I	AP	GS	01	V	CA	044	C

Rev.	Data	DESCRIZIONE REVISIONE	Redatto	Controllato	Approvato
C	12/12/2014	Istruttoria A15	UGOLINI	MAZZOLI	MAZZOLI
B	10/10/2014	Istruttoria RINA prot. n° 730 del 08/09/2014	UGOLINI	MAZZOLI	MAZZOLI
A	29/08/2014	RIEMMISSIONE PROGETTO ESECUTIVO	UGOLINI	MAZZOLI	MAZZOLI