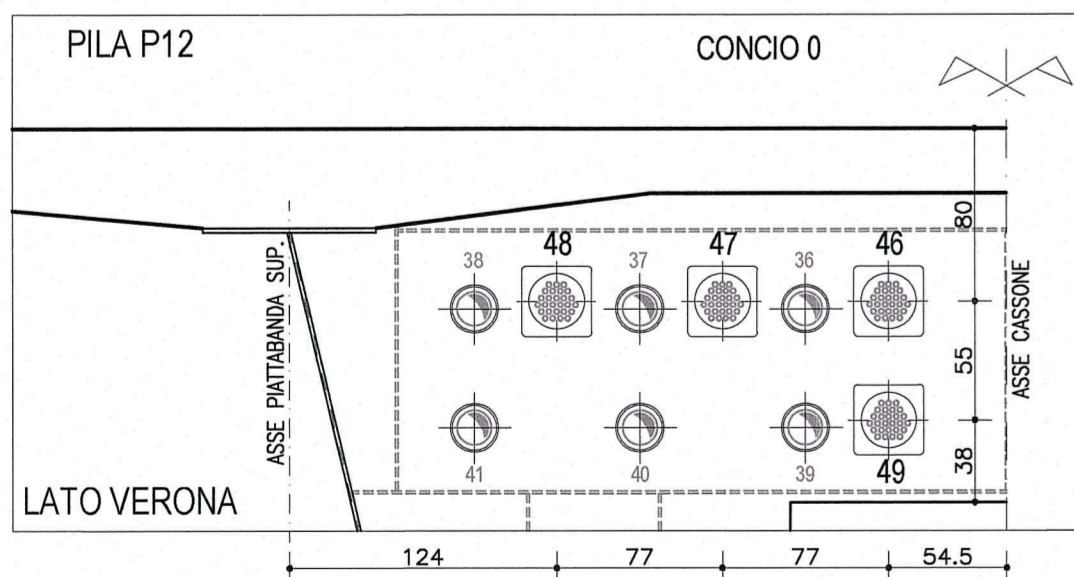
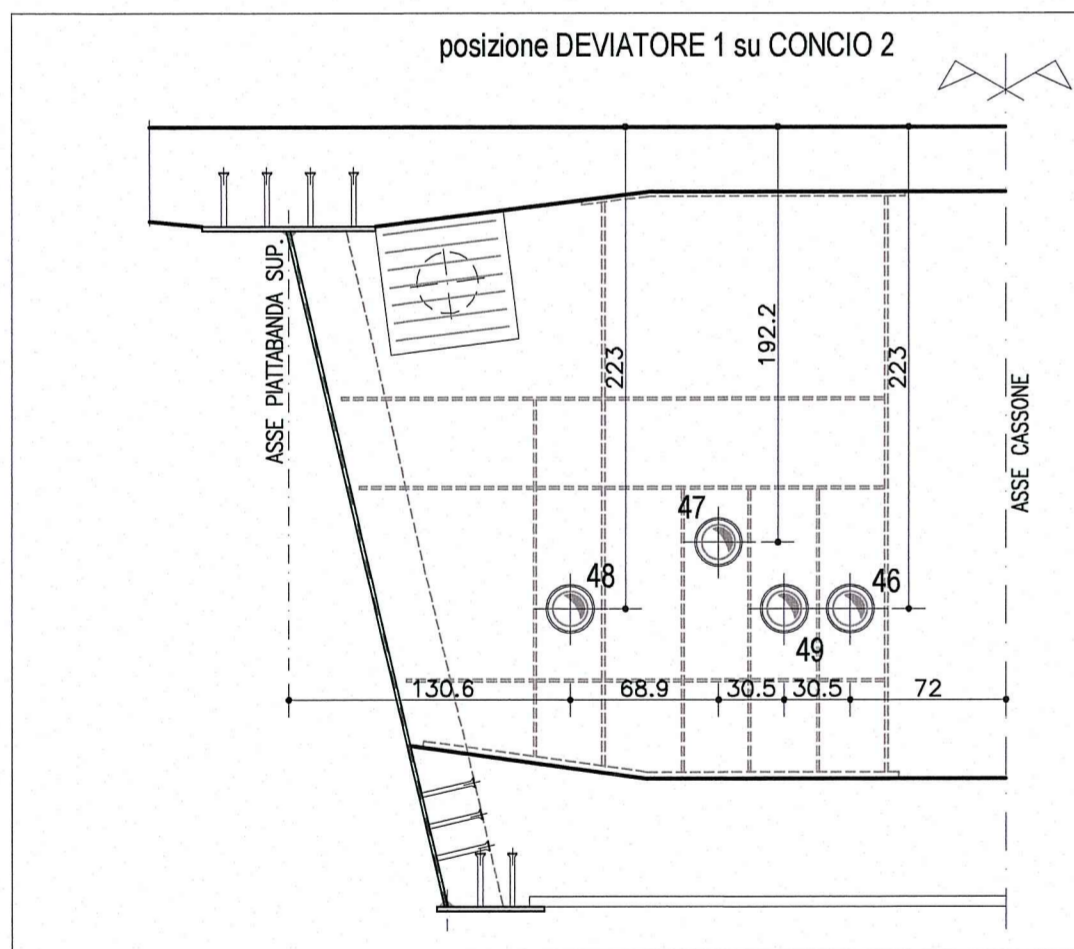
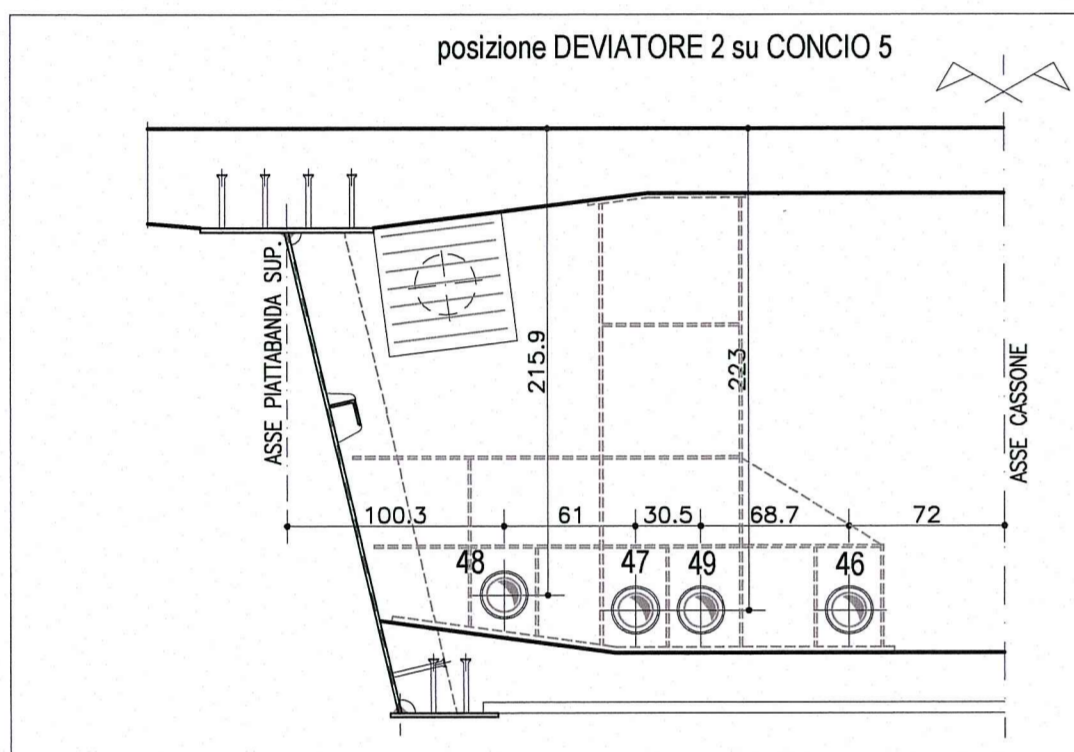
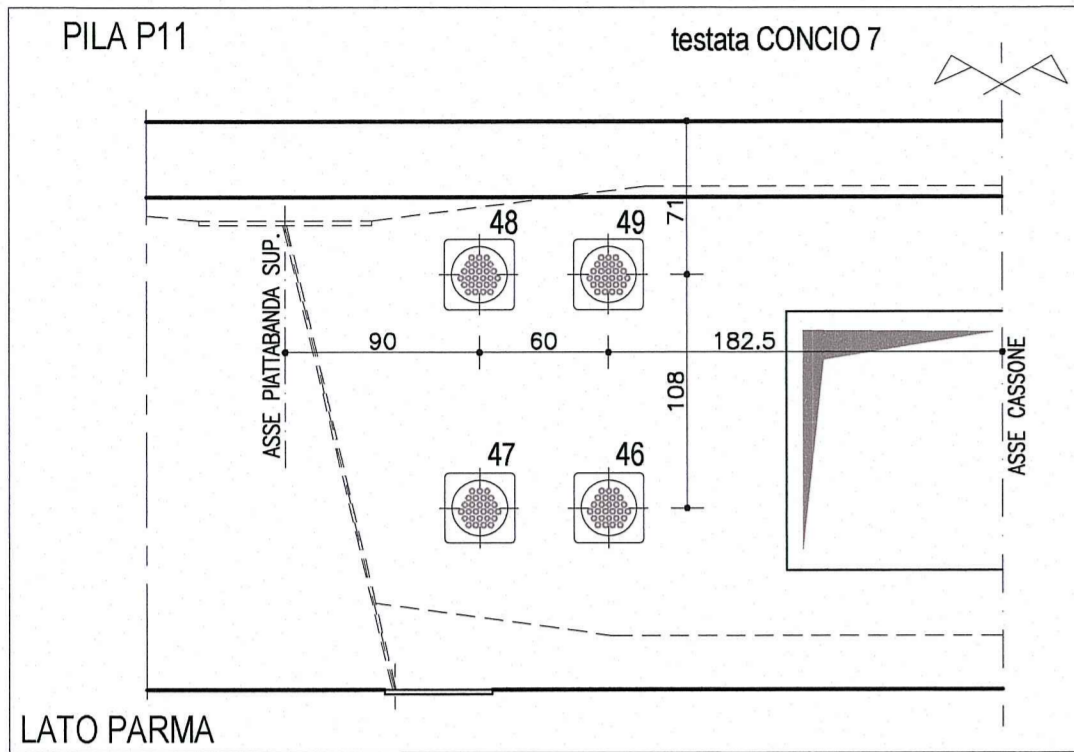
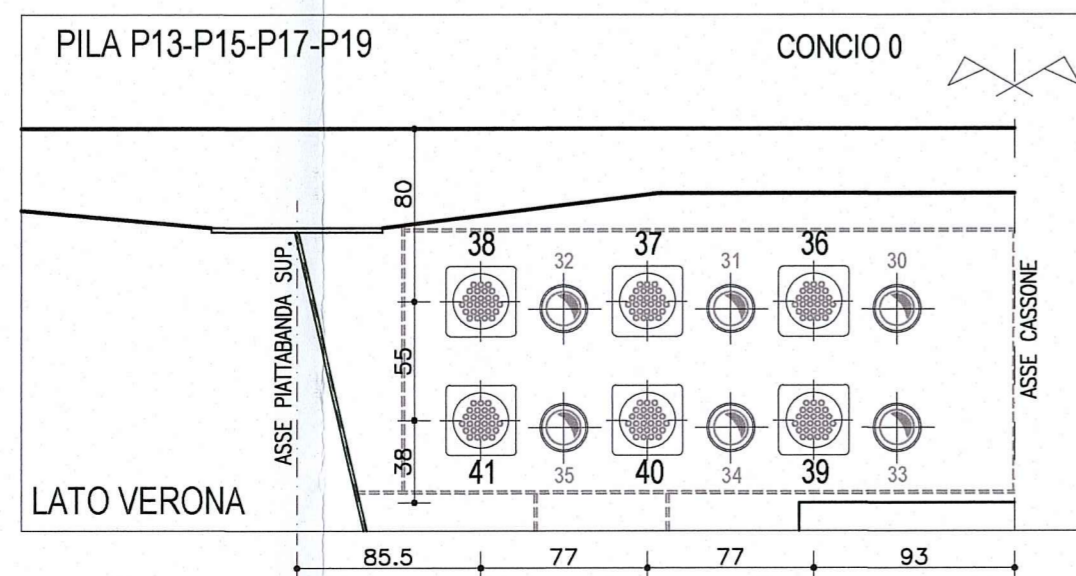
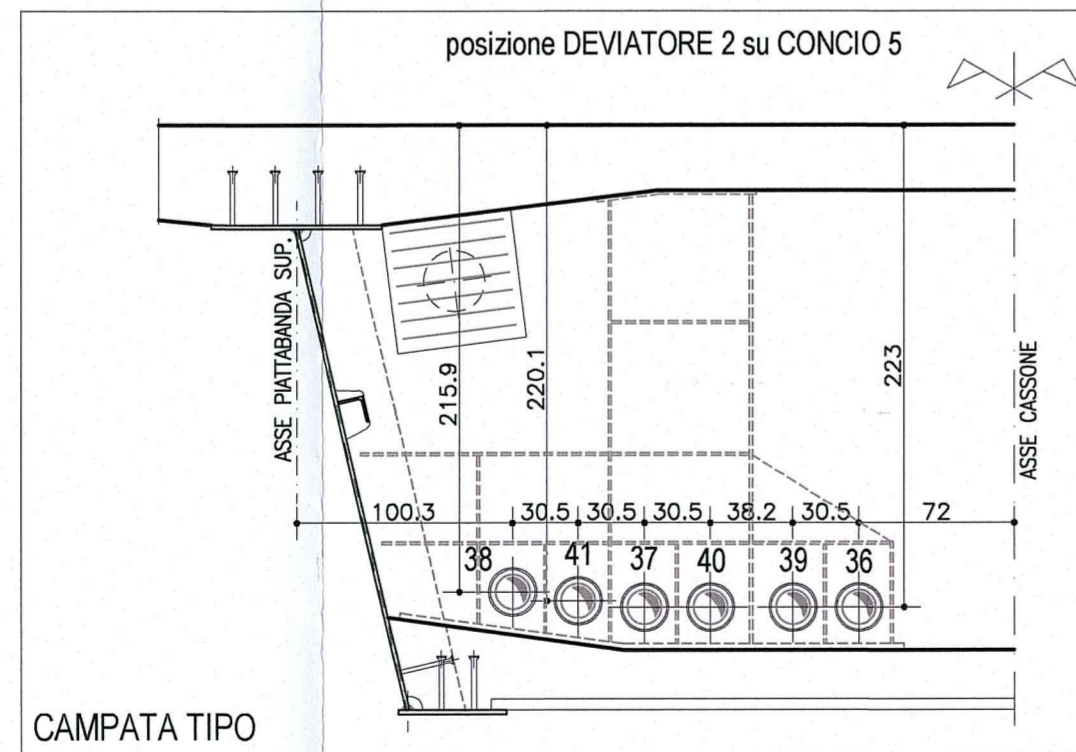
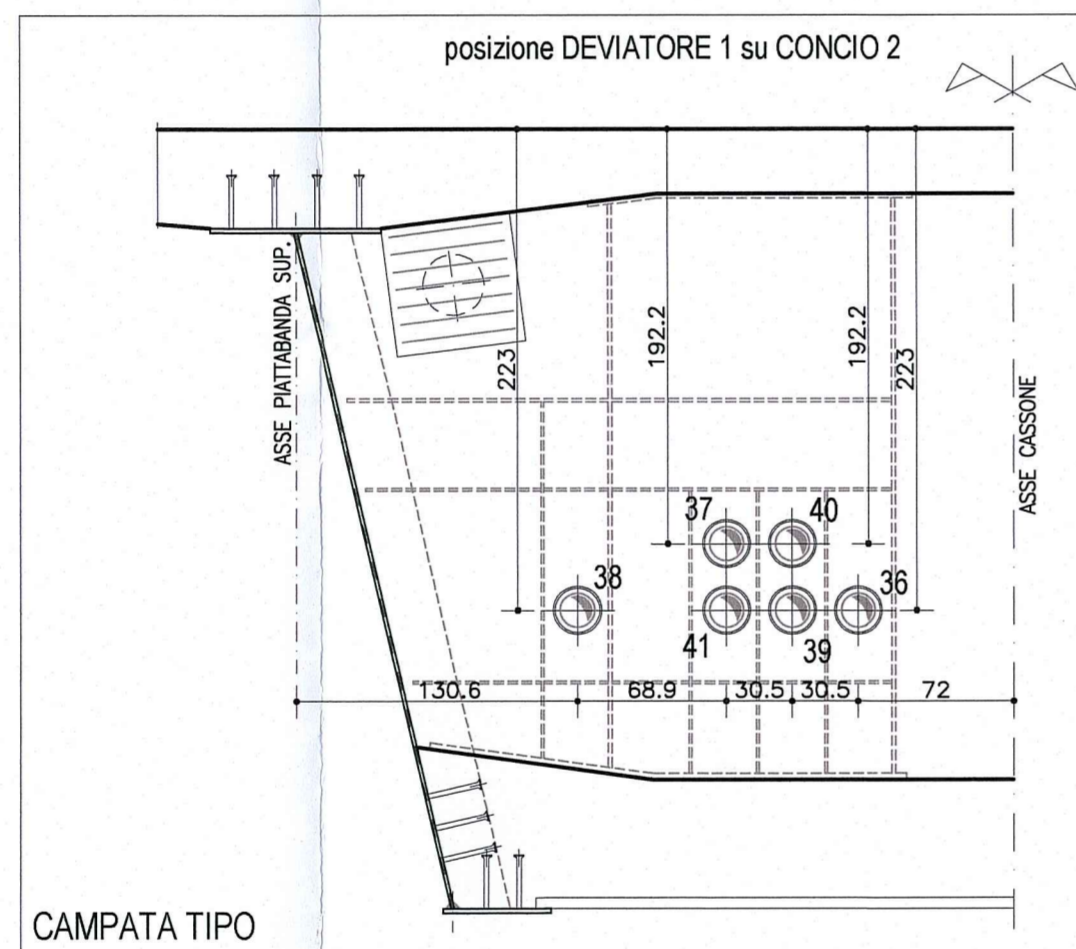
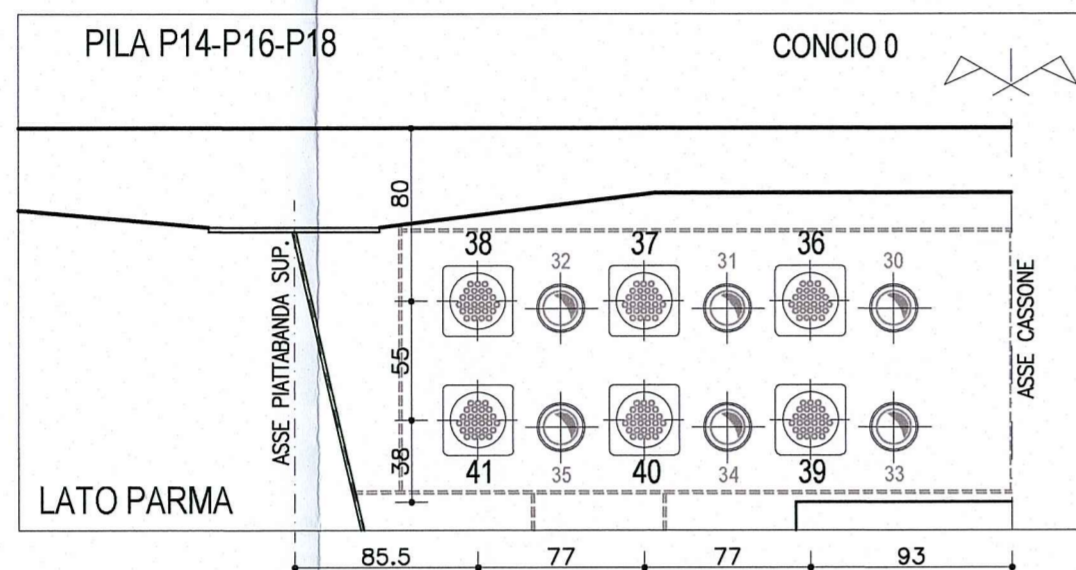
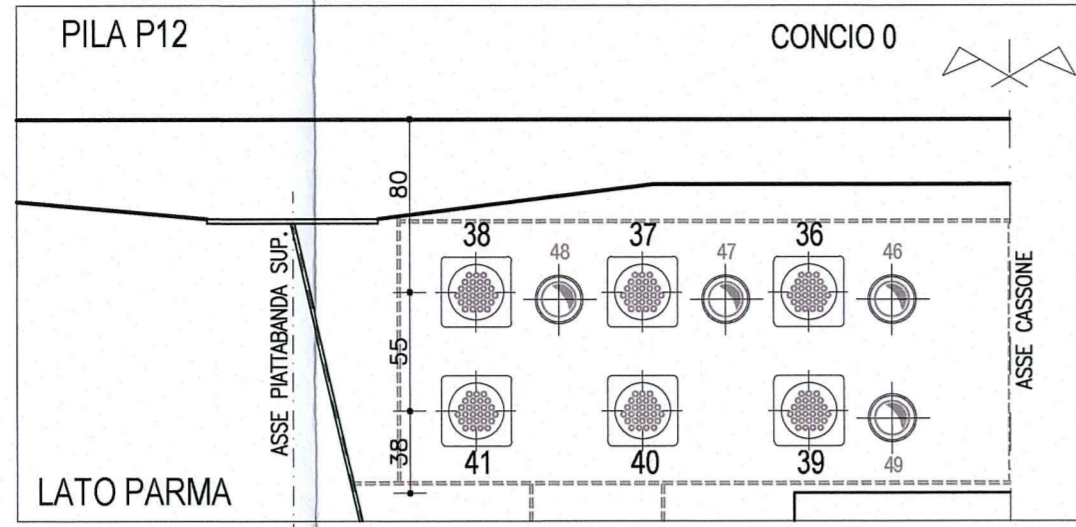


PRECOMPRESSIONE INFERIORE ESTERNA

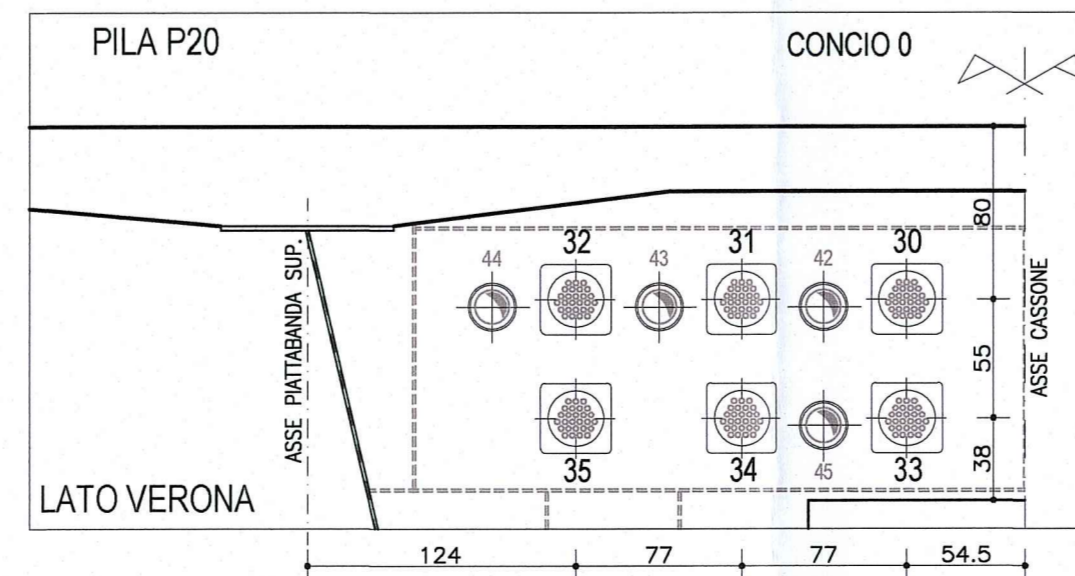
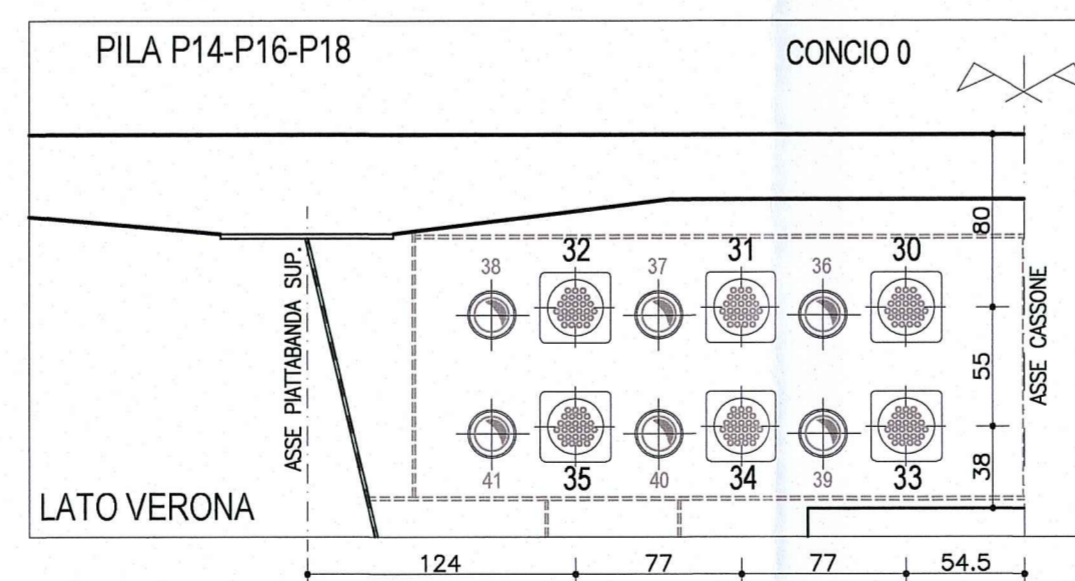
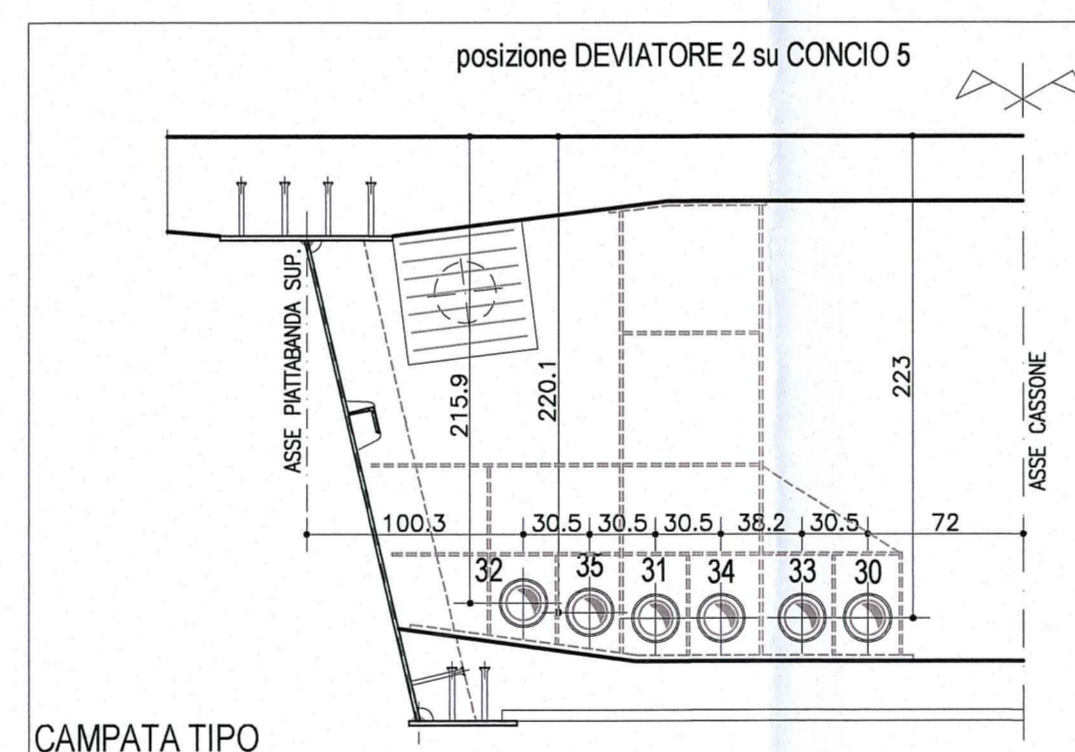
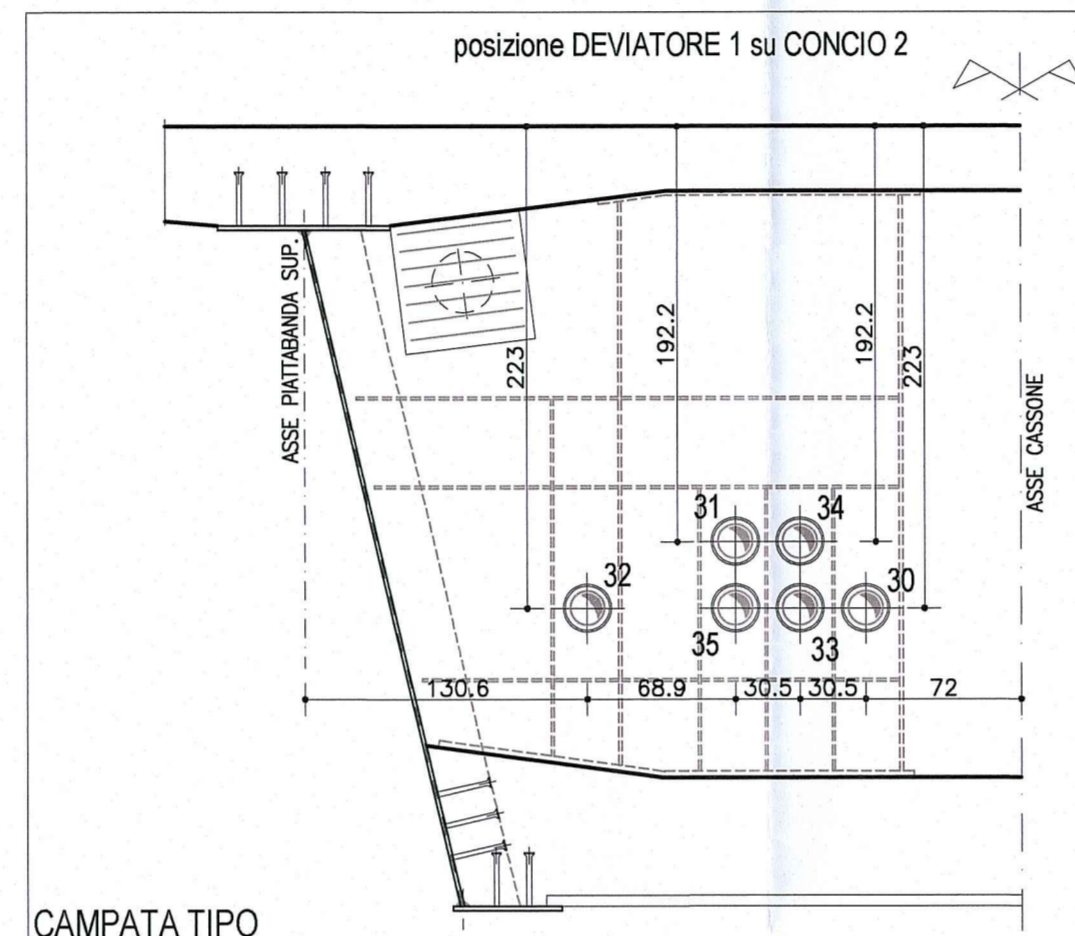
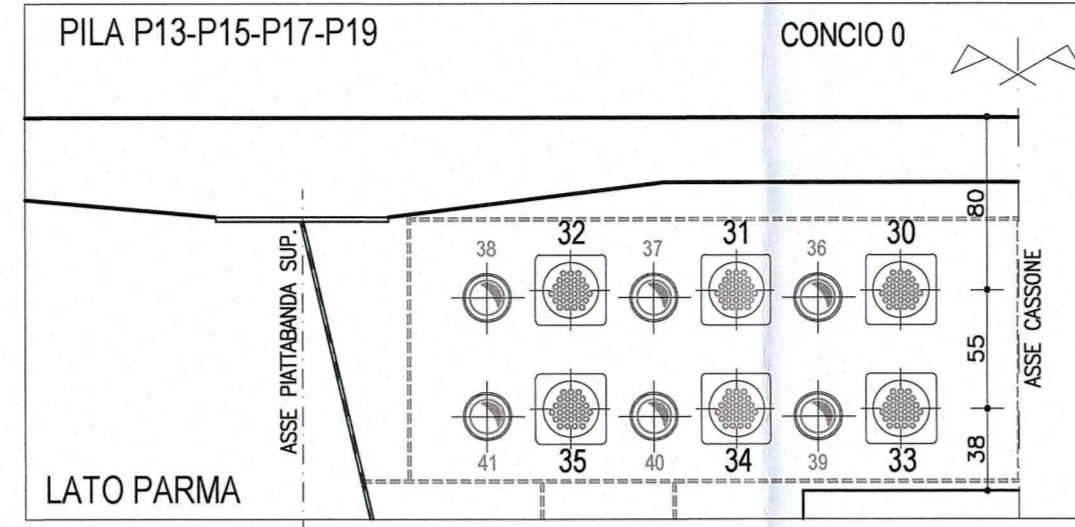
CAMPATA PILA P11-PILA P12



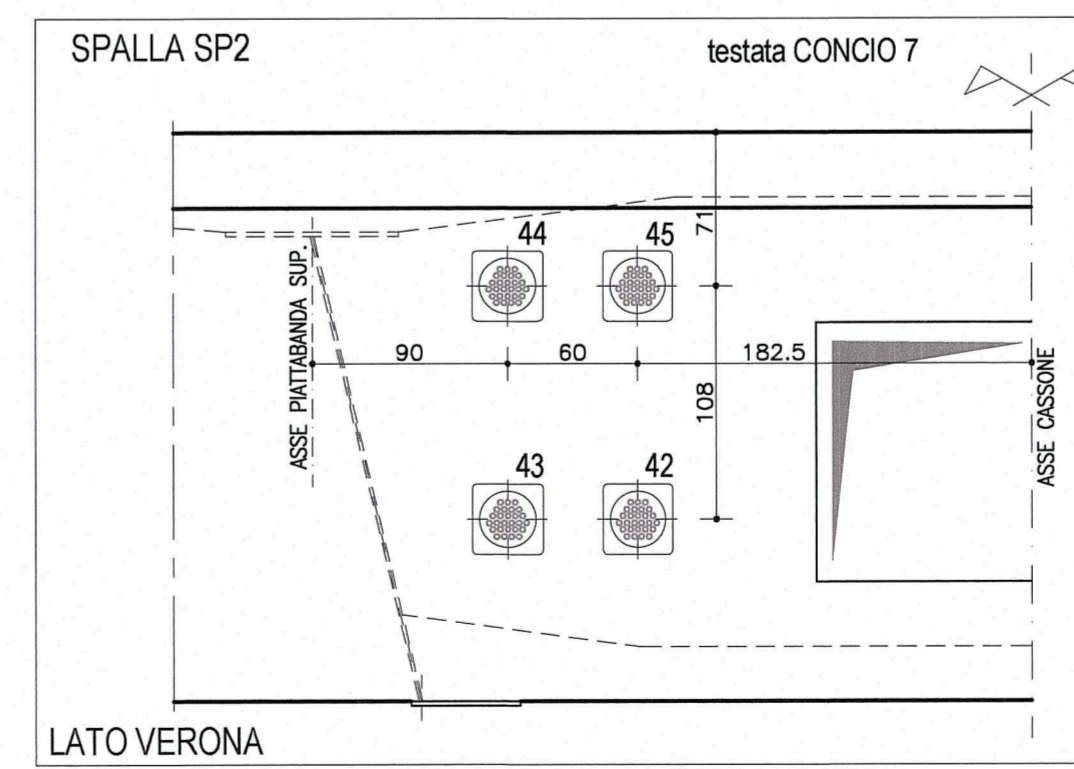
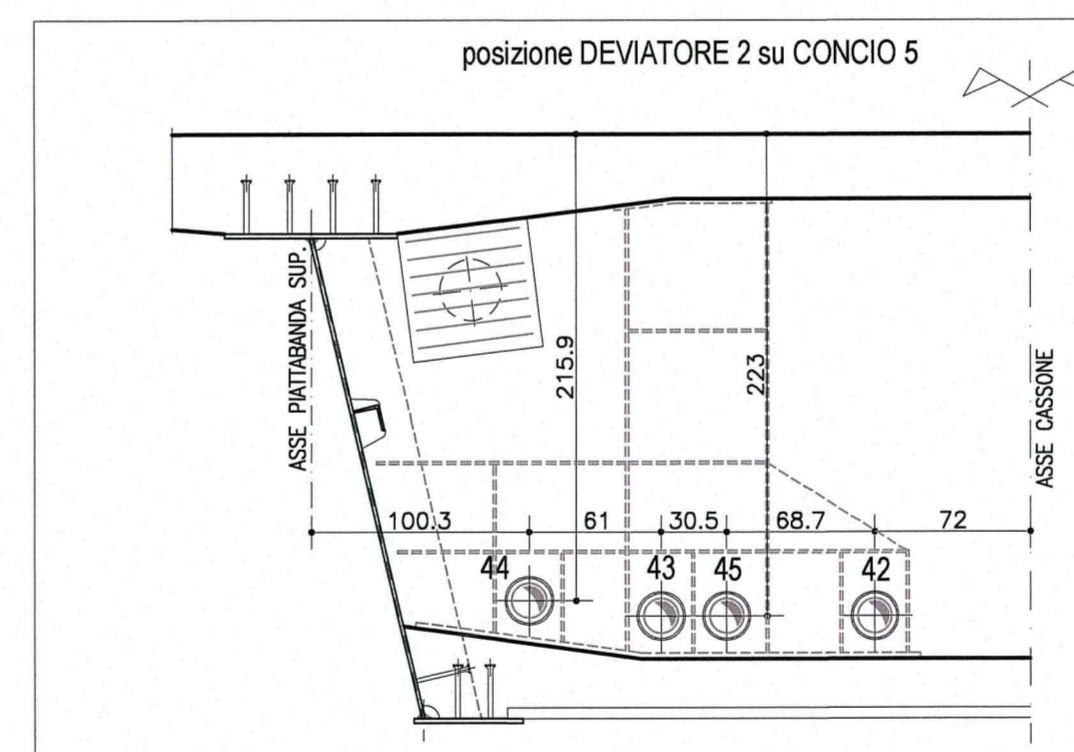
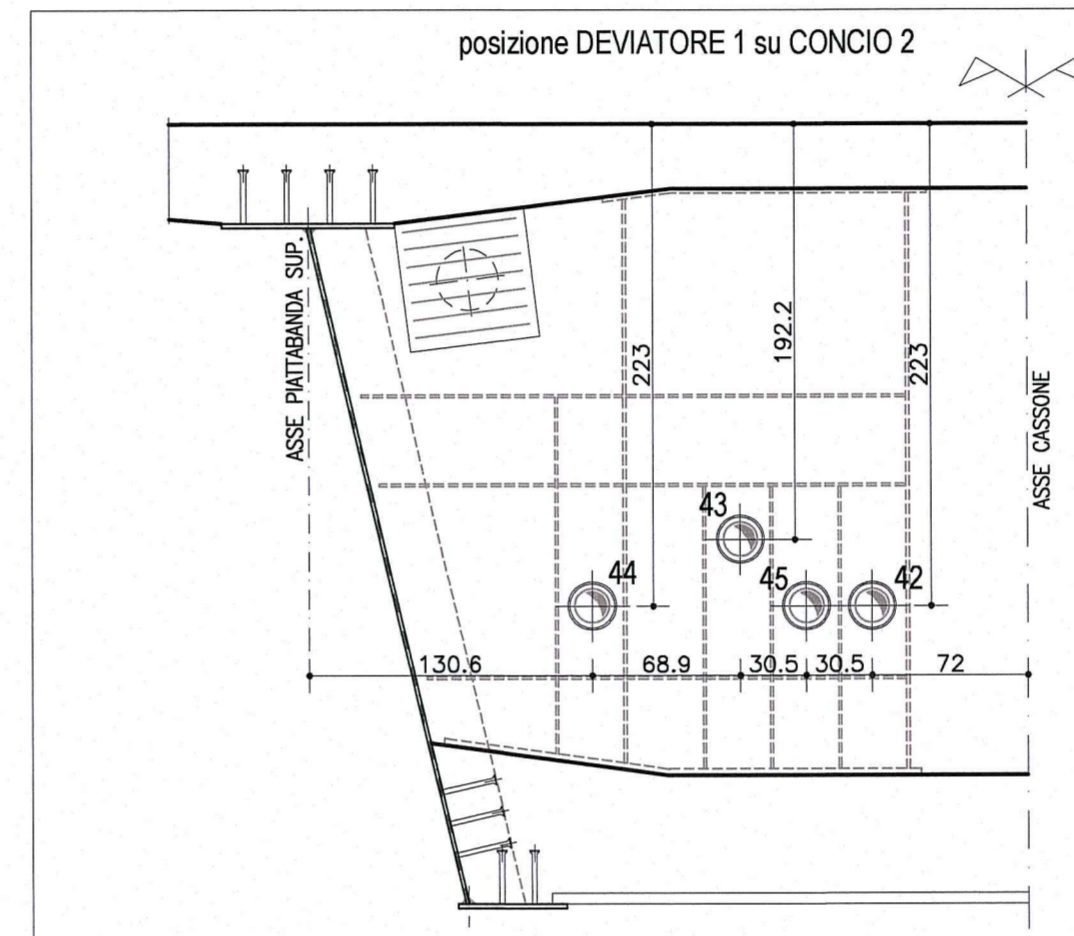
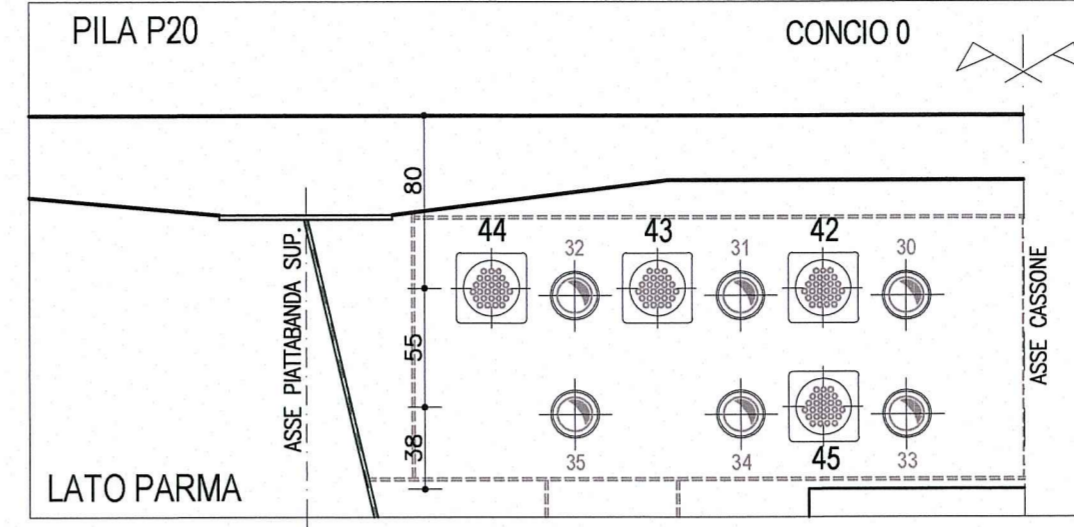
CAMPATA PILA P12-PILA P13
CAMPATA PILA P14-PILA P15
CAMPATA PILA P16-PILA P17
CAMPATA PILA P18-PILA P19



CAMPATA PILA P13-PILA P14
CAMPATA PILA P15-PILA P16
CAMPATA PILA P17-PILA P18
CAMPATA PILA P19-PILA P20



CAMPATA PILA P20-SPALLA SP2



MATERIALI

GETTO IMPALCATO: $R_{ck} \geq 45$ MPa
 $R_{ck,j} \geq 35$ MPa alla tesatura
ACCIAIO DA PRECOMPRESSIONE: $f_{pk} = 1860$ MPa
 $f_{p0.1k} = 1670$ MPa

CARATTERISTICHE CAVI

- Diametro nominale trefoli = 0.6"
- Area sezione trefoli = 139 mm²
- Tensione di tesatura: Superiori = 1395 MPa
Inferiori = 1395 MPa

CAVI ESTERNI INFERIORI

CAVO	CAMPATE	N' TREFOLI	TIRO AL MARTINETTO
30+35	P13-P14 P15-P16 P17-P18 P19-P20	27 27 27 27	5235 KN 5235 KN 5235 KN 5235 KN
36+41	P12-P13 P14-P15 P16-P17 P18-P19	27 27 27 27	5235 KN 5235 KN 5235 KN 5235 KN
42+45	P20-SP2	27	5235 KN
46+49	P11-P12	27	5235 KN

NOTA:
PER CARATTERISTICHE DEI MATERIALI E SPECIFICHE TECNICHE VEDI TAVOLA RAMA1EMPGS016PC001

DESCRIZIONE DELLA MODIFICA:
Inserita nota

Comittente: **AUTOCAMIONALE DELLA CISA S.p.A.**
Via Camboara 26/A - Frazione Ponte Taro - 43015 NOCETO (PR)

Impresa Esecutrice: **PIZZAROTTI**
FONDATA NEL 1910

AUTOSTRADA DELLA CISA A15
RACCORDO AUTOSTRADALE A15/A22
CORRIDOIO PLURIMODALE TIRRENO-BRENNERO
RACCORDO AUTOSTRADALE FRA L' AUTOSTRADA DELLA CISA-FONTEVIVO (PR)
E L' AUTOSTRADA DEL BRENNERO-NOGAROLE ROCCA (VR). I LOTTO.
C.U.P. G61B0400060008 C.I.G. 307068161E

PROGETTO ESECUTIVO

AUTOCAMIONALE DELLA CISA S.p.A.
Il Direttore: *[Signature]* Il Responsabile del Procedimento: *[Signature]* Il Presidente: *[Signature]*

IMPRESA PIZZAROTTI & C. S.p.A.
Il Direttore Tecnico: *[Signature]* Il Responsabile di Progetto: *[Signature]* Dott. Ing. Luca Bordignon

PROGETTAZIONE DI: **PIZZAROTTI**
FONDATA NEL 1910
Il Progettista: **Dott. Ing. PIETRO MAZZOLI**
Ing. Pietro Mazzoli
IMPRESA PIZZAROTTI
ISCRITTO ORDINE
INGEGNERI PARMA n.821

A.T.I.: **idresse** **ROCKSOIL** **VIA**
engineering MANIFATTURA MANIFATTURE S.r.l.
Coordinatore per la Sicurezza in fase di Progettazione:
Ing. Giovanni Maria Cepparotti
Ordine degli Ingegneri della Provincia di Viterbo n. 392

Consulenza specialistica a cura di: **PIZZAROTTI & C. S.p.A.**
NA
Progettista Responsabile Impresa PIZZAROTTI & C. S.p.A.
Ing. Pietro Mazzoli
IMPRESA PIZZAROTTI
ISCRITTO ORDINE
INGEGNERI PARMA n.821
Ordine degli Ingegneri della Provincia di Parma n. 821

Titolo Elaborato: **Asse principale Grandi Strutture Ponte sul fiume Taro Carreggiata Nord - Impalcato P11-SP2 - Precompressione parte IV**
Data Emissione Progetto: 18/03/2014
Scala: --

Identif. Elaborato:		REVISIONE									
N.RO IDENTIFICATIVO	CODICE COMMESSA	LOTTO	FASE	ENTE	AMBITO	CAT. OPERA	N.RO OPERA	PARTE OPERA	TIPO DOC.	N.RO PROG. DOC.	REVISIONE
	RAAA	1	E	I	AP	GS	01	I	CA	119	B
B	10/10/2014	Istruttoria RINA prof. n° 730 del 08/09/2014							UGOLINI	MAZZOLI	MAZZOLI
A	25/06/2014	RIEMMISSIONE PROGETTO ESECUTIVO							UGOLINI	MAZZOLI	MAZZOLI
Rev.	Data	DESCRIZIONE REVISIONE							Redatto	Controllato	Approvato