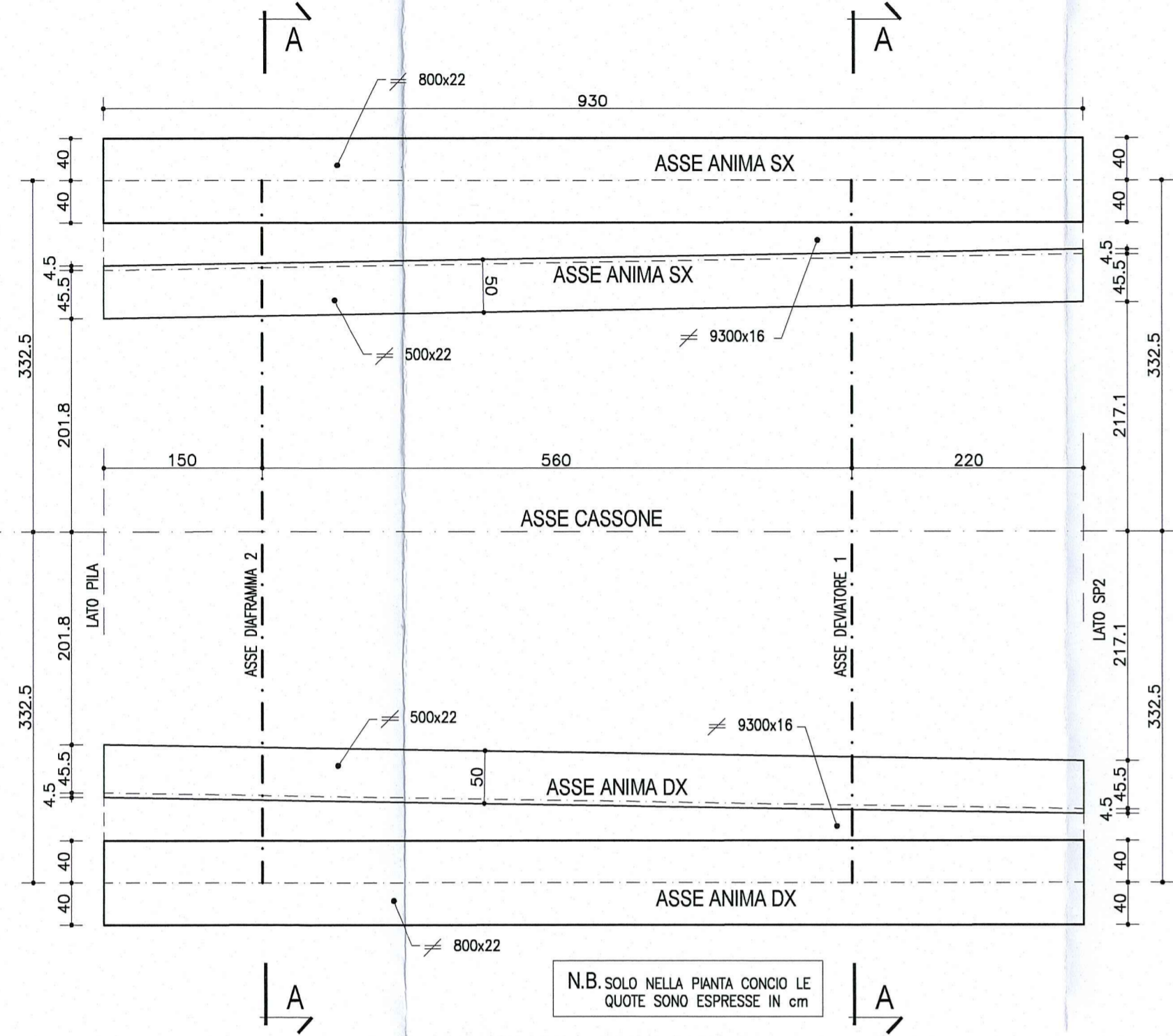


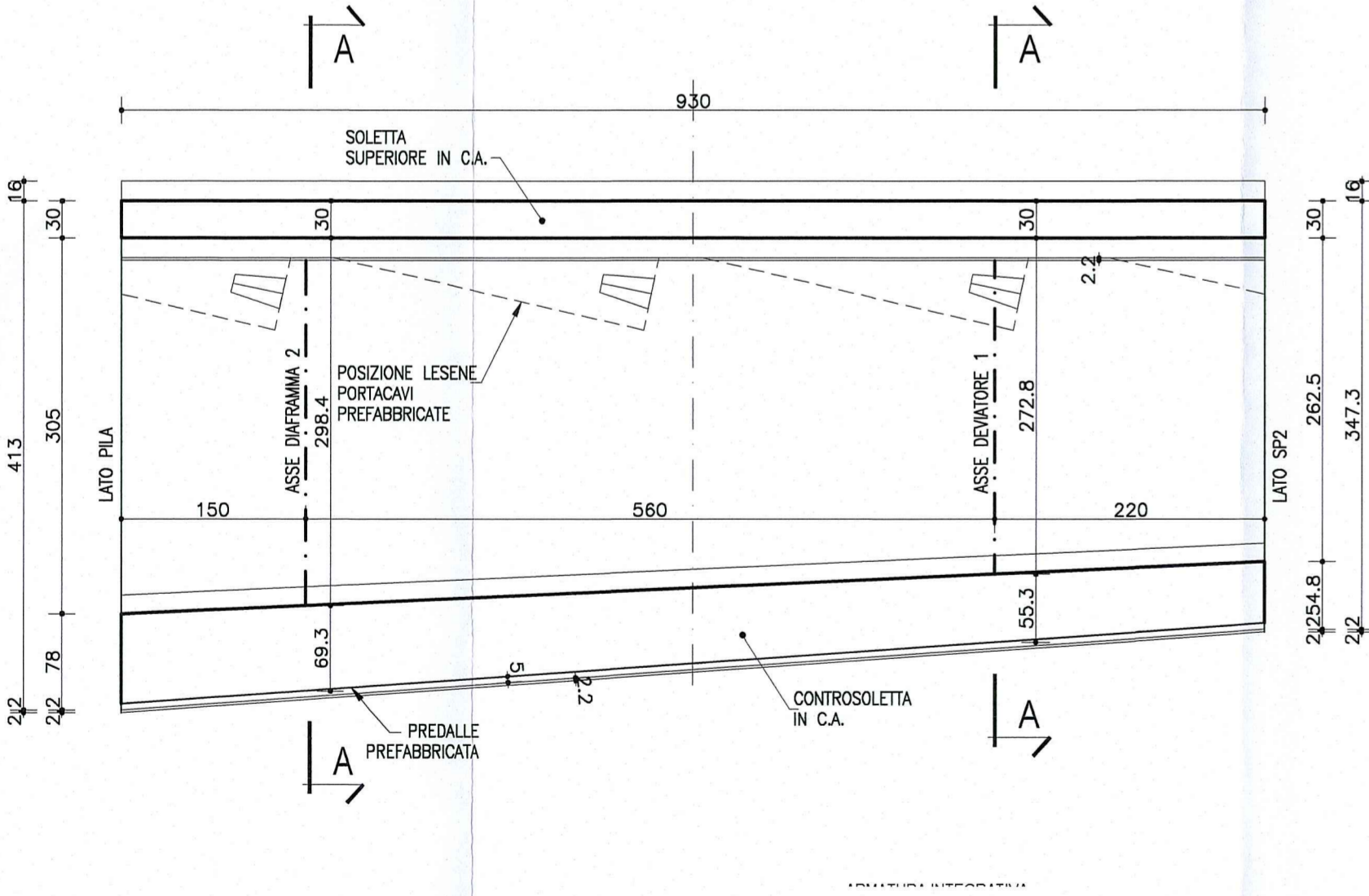
CONCIO 2

PIANTA
Scala 1:50



N.B. SOLO NELLA PIANTE CONCIO LE QUOTE SONO ESPRESSE IN CM

SEZIONE LONGITUDINALE
Scala 1:50

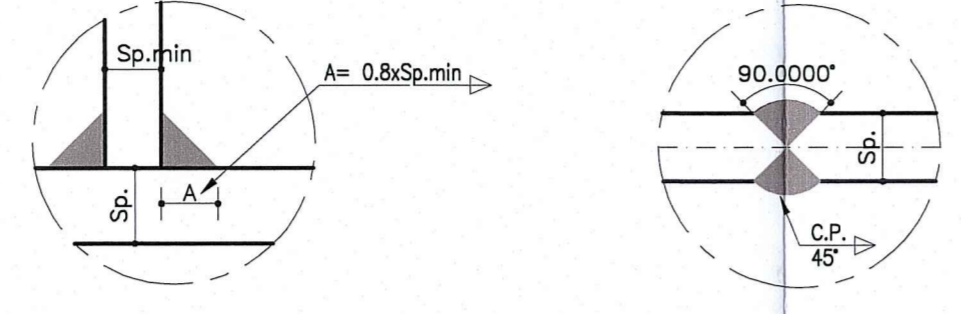


NOTA
LE CARPENTERIE SI RIFERISCONO AD UNA STAMPILLA TIPOLOGICA RETTILINEA. PER LE QUOTE DI TRACCIAMENTO RELATIVE ALLE SINGOLE STAMPILLE, VEDI LE TAVOLE DI "COORDINATE DI TRACCIAMENTO".

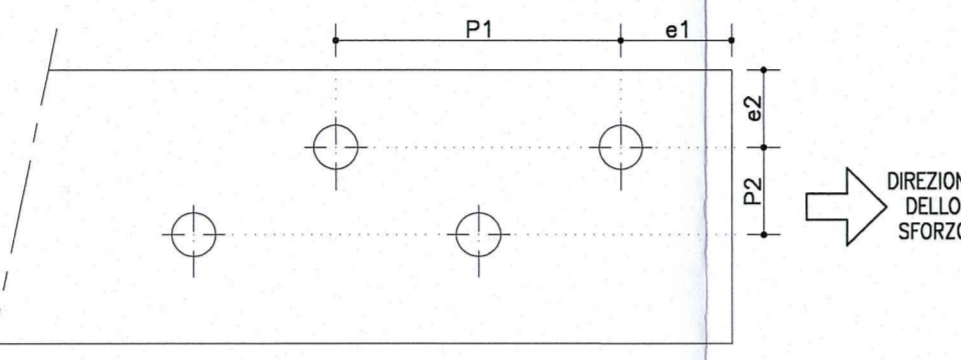
SALDATURE RELATIVE A DIAFRAMMI E DEVIATORI

DOVE NON SPECIFICATO
Cordone d'angolo
Scala 1:2

SALDATURA 1
Completa penetrazione
Scala 1:2



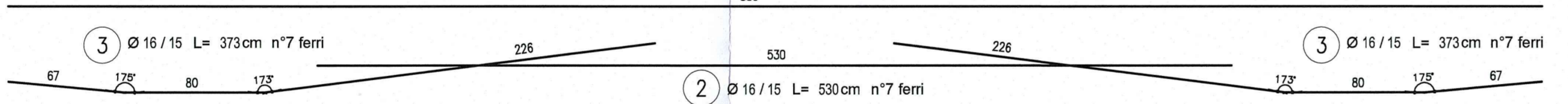
SCHEMA DISTANZE DEI BULLONI



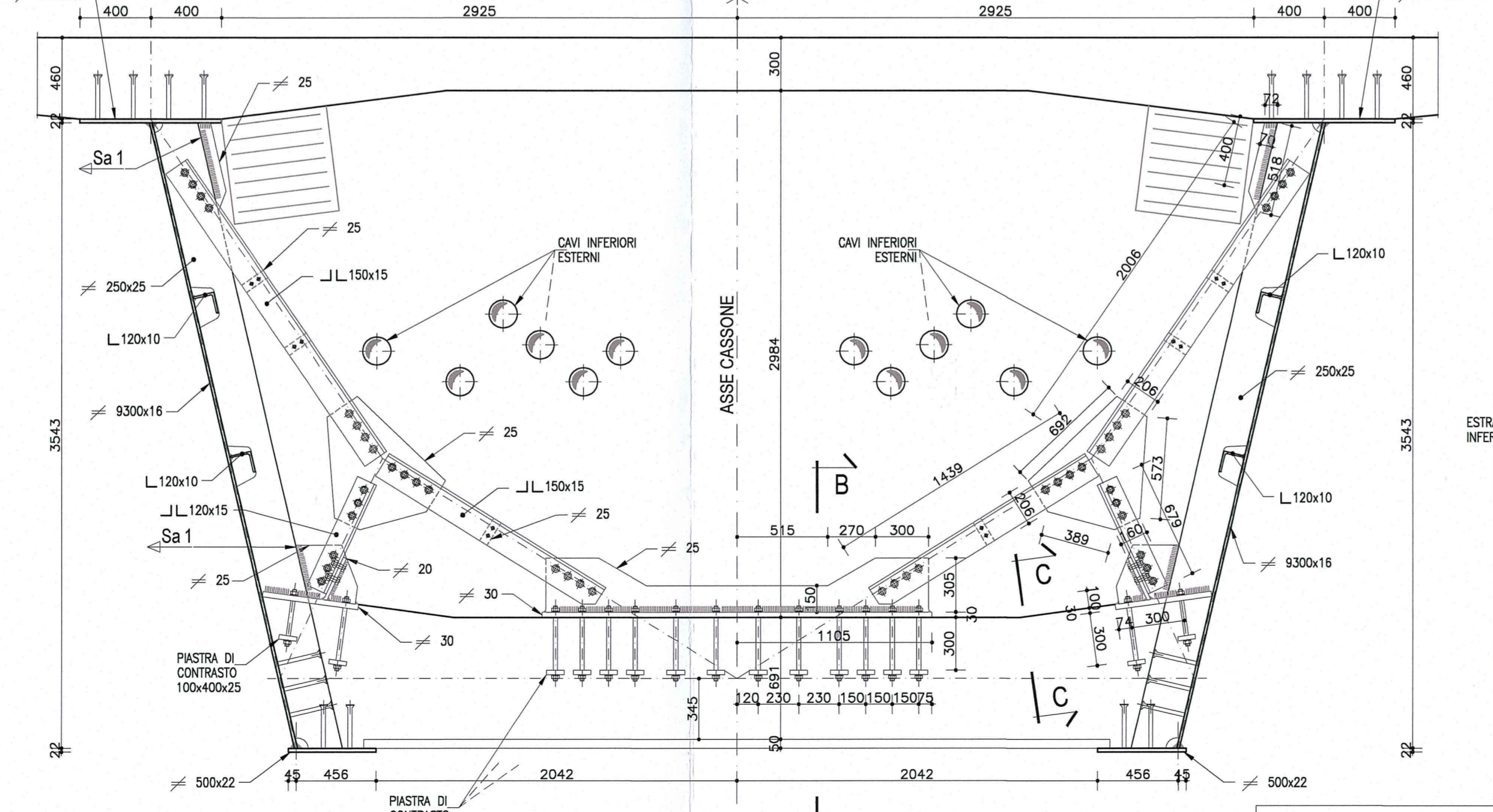
INTERASSE E DISTANZA DAI MARGINI

Bullone	Foro: do [mm]	Minimi			
		P1 [mm]	e1 [mm]	P2 [mm]	e2 [mm]
M12	13	28,6	15,6	31,2	15,6
M16	19	33,0	18,0	36,0	18,0
M16	17	31,4	20,4	42,8	20,4
M18	19	41,8	22,8	45,6	22,8
M20	21	46,2	25,2	50,4	25,2
M22	23,5	51,7	28,2	56,4	28,2
M24	25,5	56,1	30,6	61,2	30,6
M27	28,5	62,7	34,2	68,4	34,2
M30	31,5	69,3	37,8	75,6	37,8

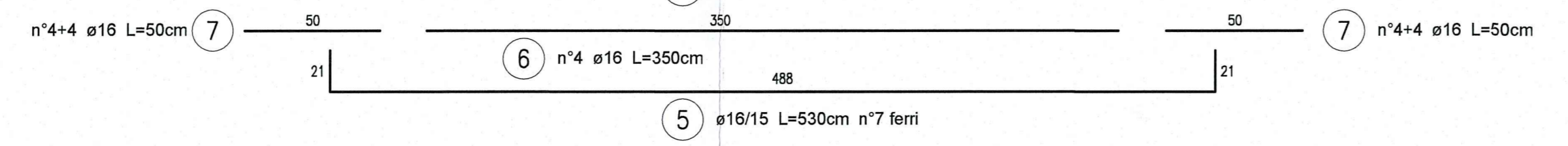
ARMATURA INTEGRATIVA
IN CORRISPONDENZA DIAFRAMMA



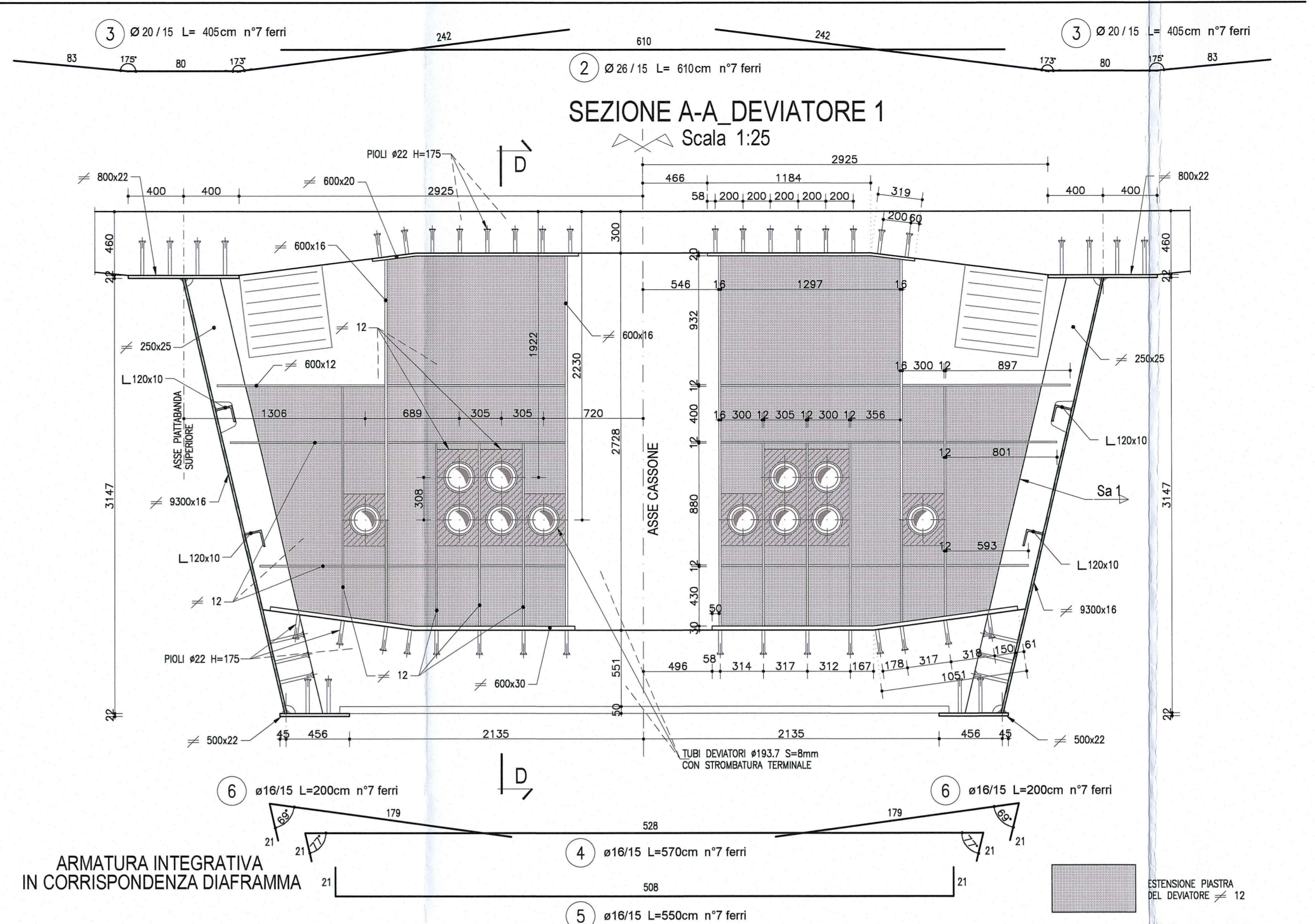
SEZIONE A-A_DIAFRAMMA 2
Scala 1:25



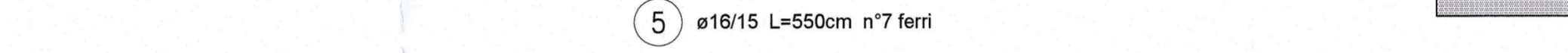
ARMATURA INTEGRATIVA
IN CORRISPONDENZA DIAFRAMMA



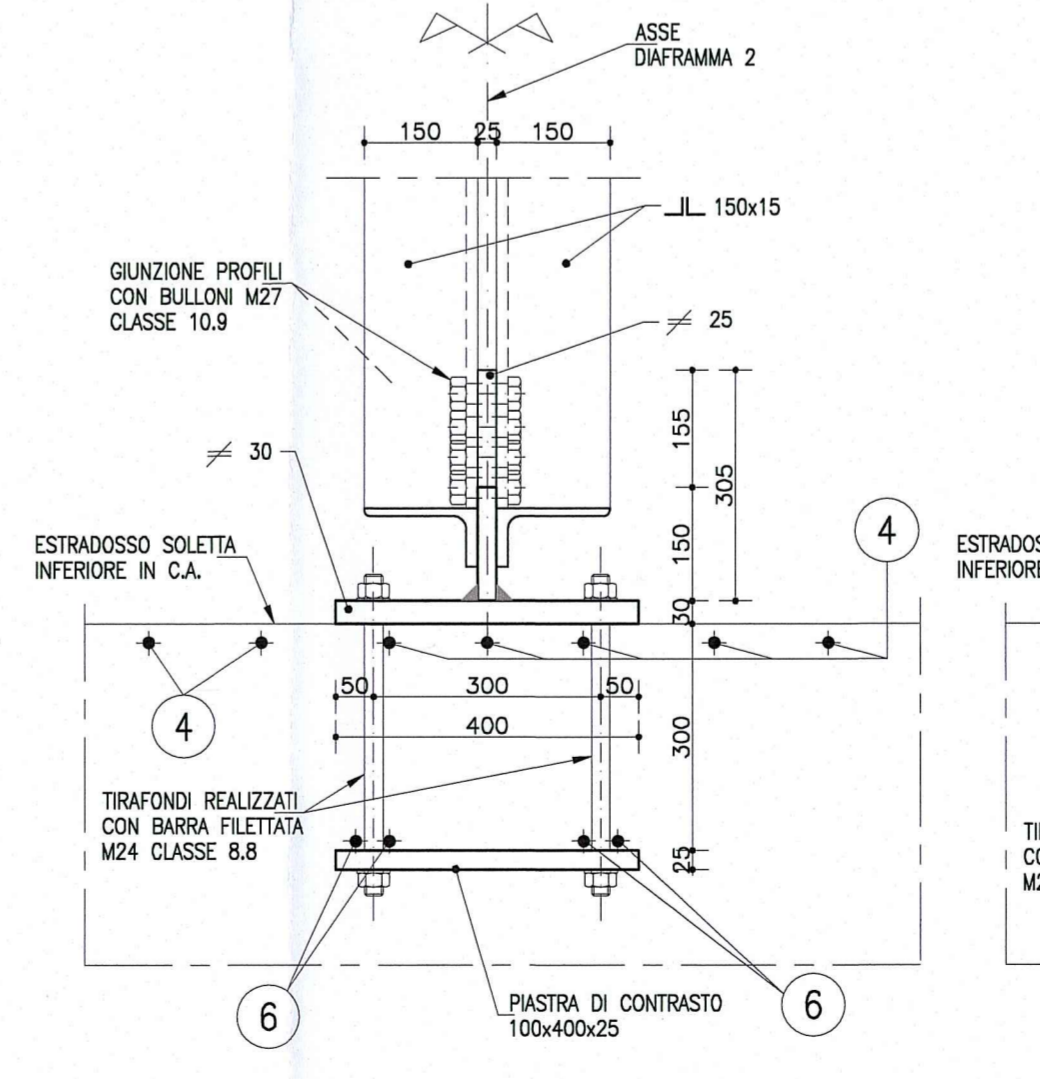
ARMATURA INTEGRATIVA
IN CORRISPONDENZA DIAFRAMMA



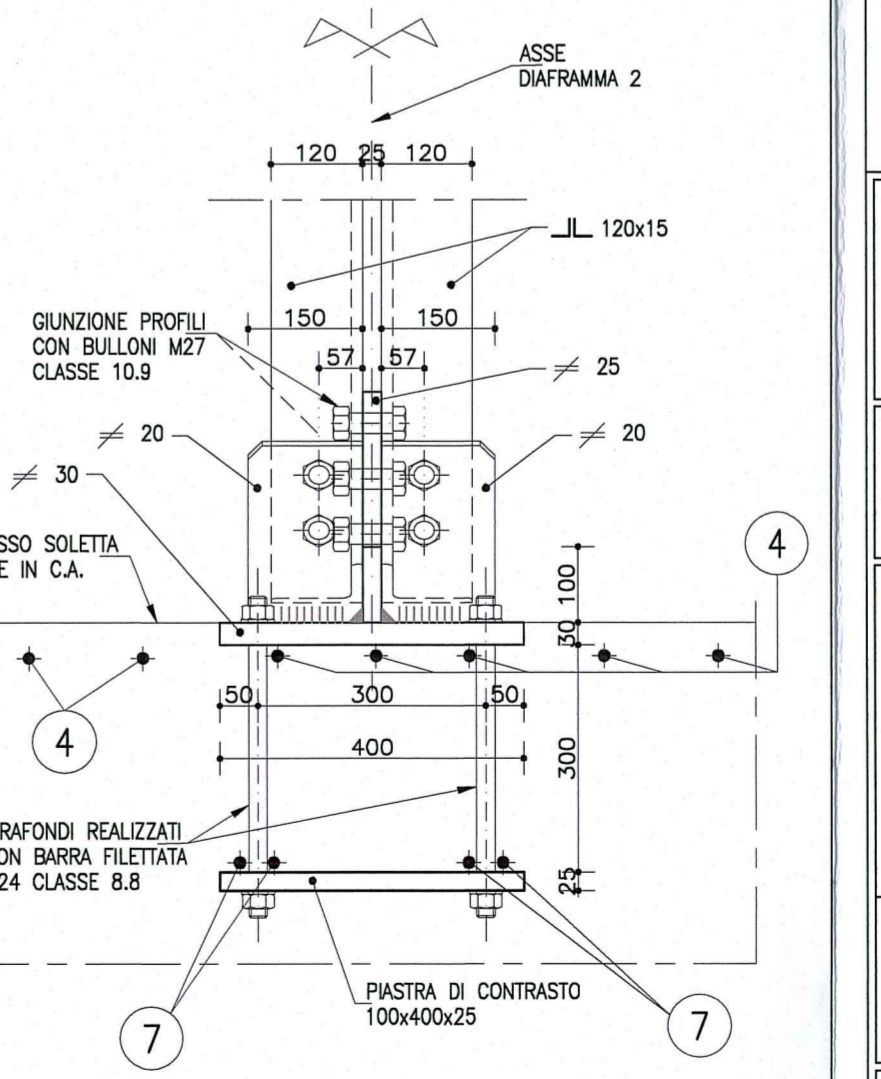
ARMATURA INTEGRATIVA
IN CORRISPONDENZA DIAFRAMMA



SEZIONE B-B
Scala 1:10



SEZIONE C-C
Scala 1:10

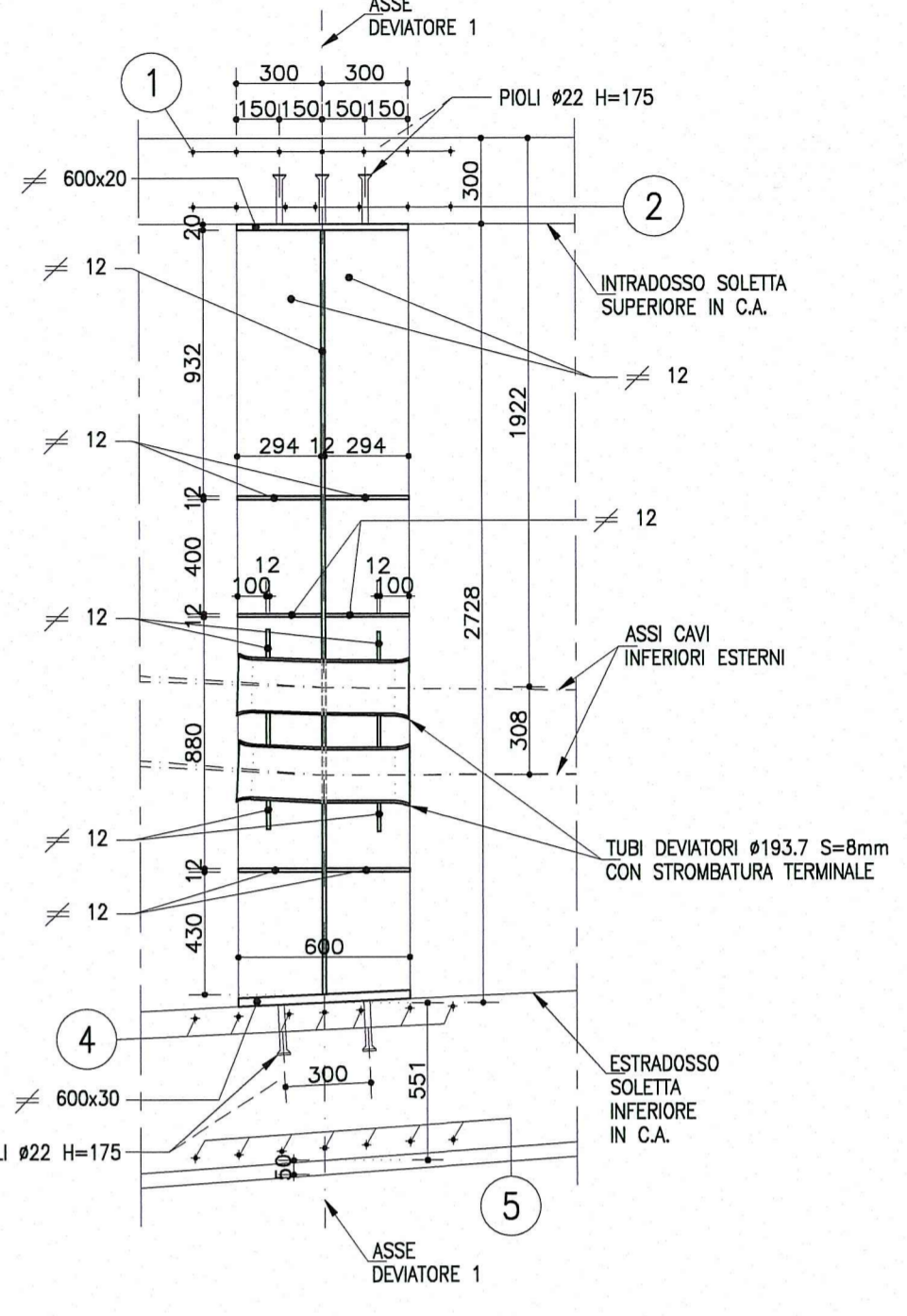


N.B. ...GIUNZIONE PROFILI CON BULLONI M27 CLASSE 10.9
...TRAFONDI REALIZZATI CON BARRA FILETTATA M24 CLASSE 8.8

DESCRIZIONE DELLA MODIFICA:

Inserita nota
Inserito dettaglio passo e distanza minima dal bordo dei bulloni

SEZIONE D-D
Scala 1:25



NOTA:
PER CARATTERISTICHE DEI MATERIALI E SPECIFICHE TECNICHE VEDI TAVOLA RMA1E/PPS01/PC001

Comittente: **AUTOCAMIONALE DELLA CISA S.p.A.**
Via Cambaro 26/A - Frazione Ponte Toro - 43015 NOCETO (PR)

Impresa Esecutrice: **PIZZAROTTI**
FONDATA NEL 1910

PROGETTO ESECUTIVO
AUTOSTRADA DELLA CISA A15
RACCORDO AUTOSTRADALE A15/A22
CORRIDOIO PLURIMODALE TIRRENO-BRENNERO
RACCORDO AUTOSTRADALE FRA L'AUTOSTRADA DELLA CISA-FONTEVIVO (PR)
E L'AUTOSTRADA DEL BRENNERO-NOGAROLE ROCCA (VR). I LOTTO.
C.U.P. G61B0400060008 C.I.G. 307068161E

Il Direttore TIBRE: *[Signature]* Il Responsabile del Procedimento: *[Signature]* Il Presidente: *[Signature]*

IMPRESA PIZZAROTTI & C. S.p.A.
Il Direttore Tecnico: *[Signature]* Il Geologo: NA

PROGETTAZIONE DI: **PIZZAROTTI**
FONDATA NEL 1910
Ing. Pietro Mazzoli
Ordine degli Ingegneri della Provincia di Viterbo n. 392

Coordinatore per la Sicurezza in fase di Progettazione:
Ing. Giovanni Maria Cepparotti
Ordine degli Ingegneri della Provincia di Viterbo n. 392

Consulenza specialistica a cura di: **PIZZAROTTI**
FONDATA NEL 1910
Ing. Pietro Mazzoli
Ordine degli Ingegneri della Provincia di Parma n. 821

Titolo Elaborato: **Asse principale**
Grandi Strutture - Ponte sul fiume Tarò
Carreggiata Nord - Impalcato P11-SP2 L=13.15m-14.30m
Concio C2 - Diaframma e deviatore

Data Emissione Progetto: 18/03/2014
Scala: 1:50/1:10/1:25

Identif. Elaborato:

N.RO IDENTIFICATIVO	CODICE COMESSA	LOTTO	FASE	ENTE	AMBITO	VAL. OPERA	N.RO OPERA	PARTE OPERA	TPO DOC.	N.RO PROGR. DOC.	REVISIONE
	RAAA	1	E	I	AP	GS	01	I	CA	112	B

Rev. Data Descrizione Revisione

Rev.	Data	Descrizione Revisione	UOLINI	MAZZOLI	MAZZOLI
B	10/10/2014	Intervento RINA prot. n° 730 del 08/08/2014	UOLINI	MAZZOLI	MAZZOLI
A	25/06/2014	REMISSIONE PROGETTO ESECUTIVO	UOLINI	MAZZOLI	MAZZOLI