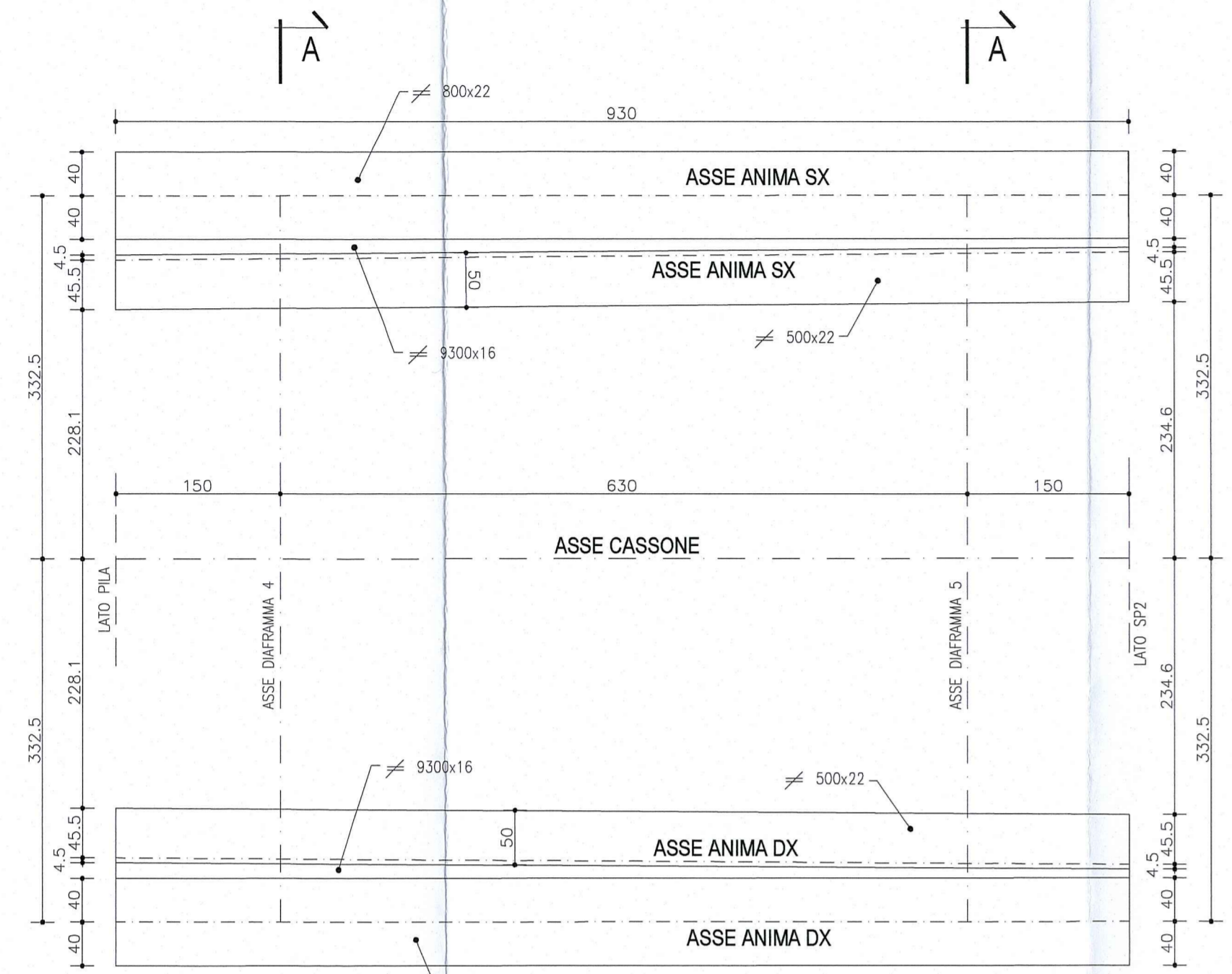


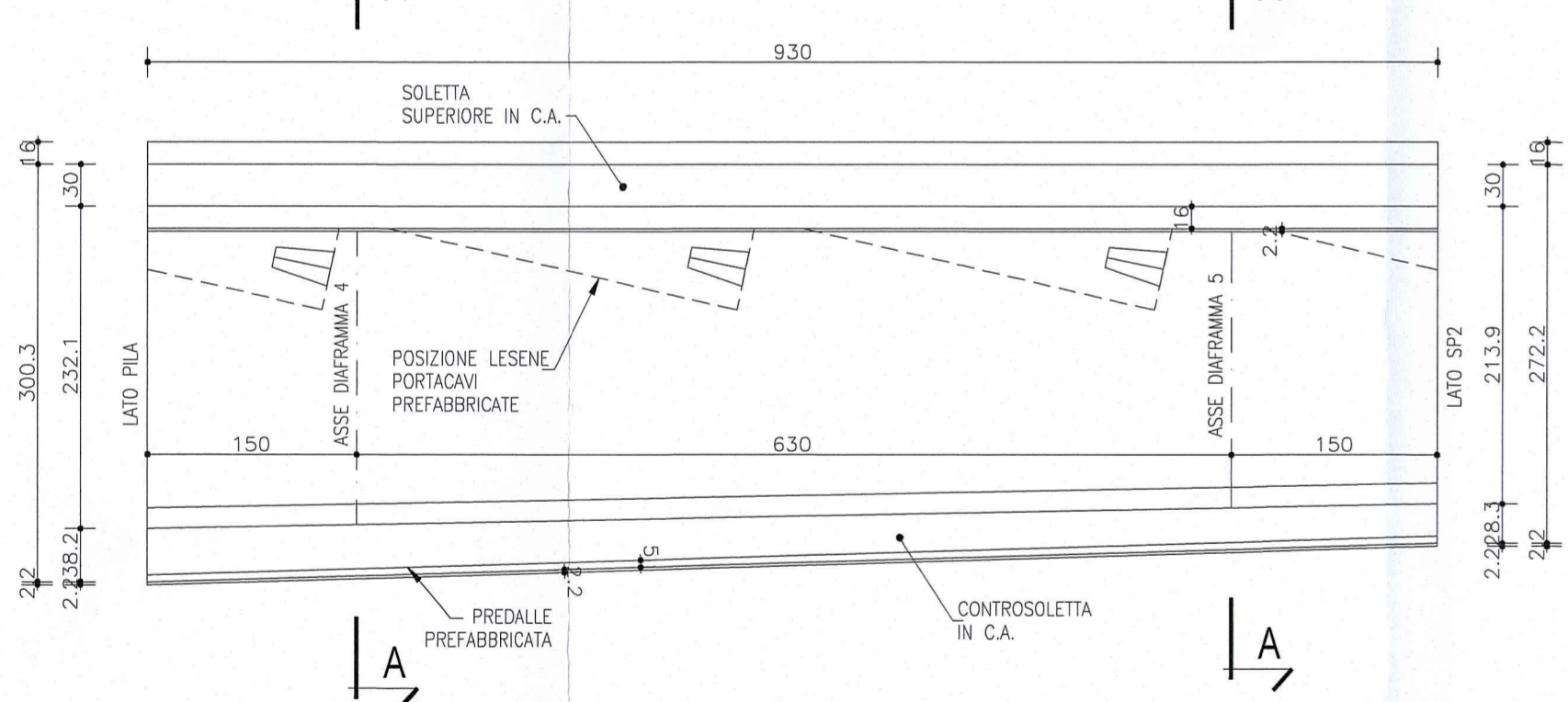
CONCIO 4

PIANTA
Scala 1:50



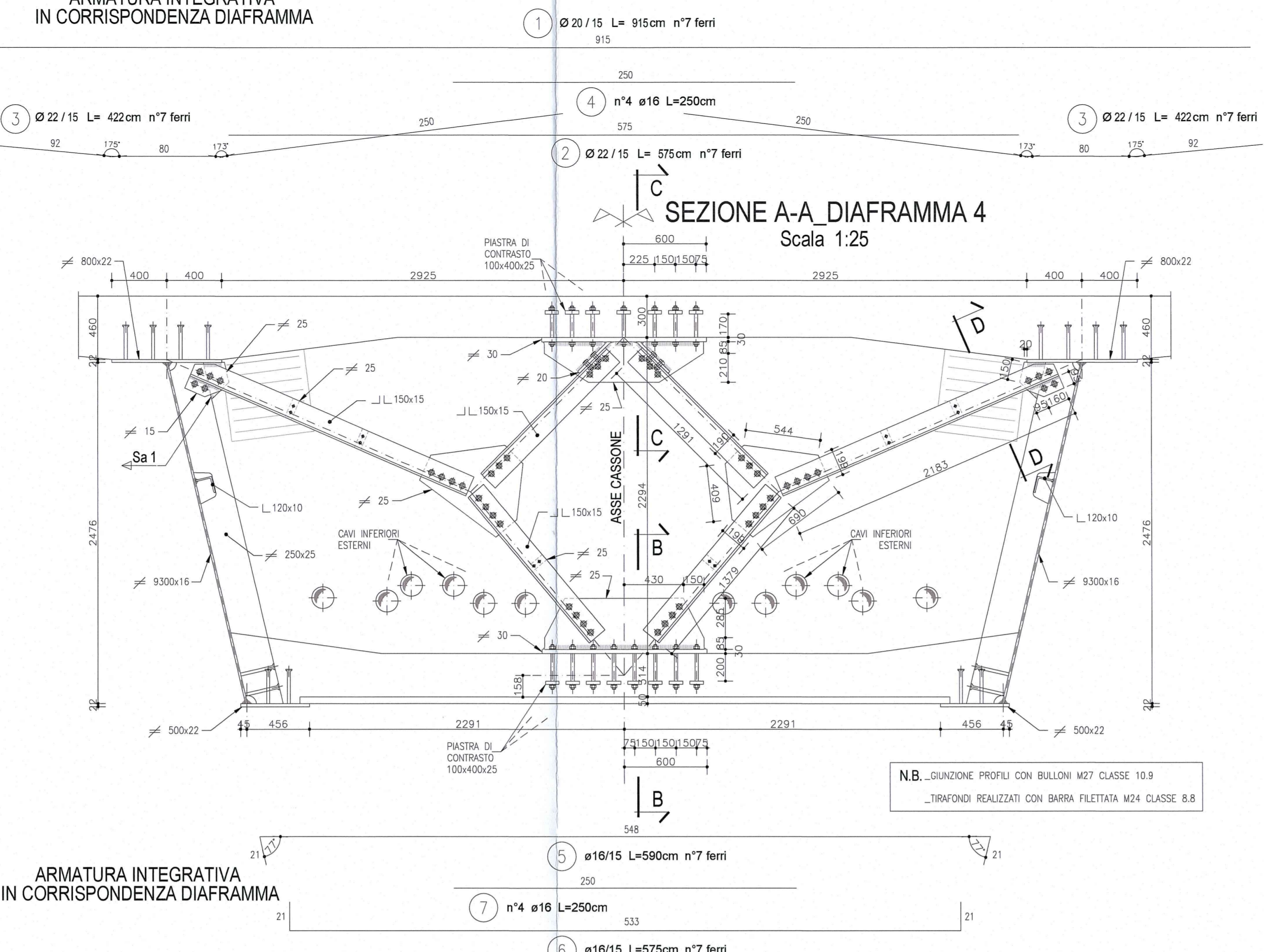
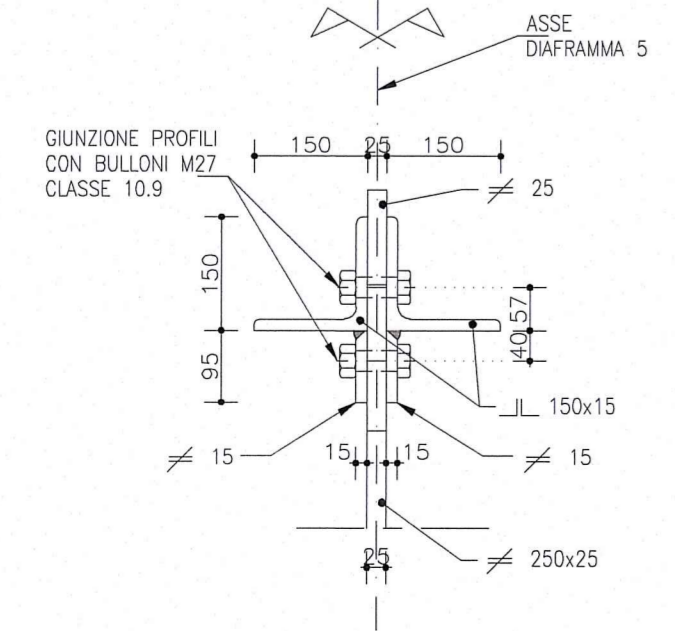
N.B. SOLO NELLA PIANTA CONCIO LE QUOTE SONO ESPRESSE IN CM

SEZIONE LONGITUDINALE
Scala 1:50



NOTA
LE CARPENTERIE SI RIFERISCONO AD UNA STAMPILLA TIPOLOGICA RETTILINEA. PER LE QUOTE DI TRACCIAMENTO RELATIVE ALLE SINGOLE STAMPILLE, VEDI LE TAVOLE DI "COORDINATE DI TRACCIAMENTO".

SEZIONE G-G
Scala 1:10



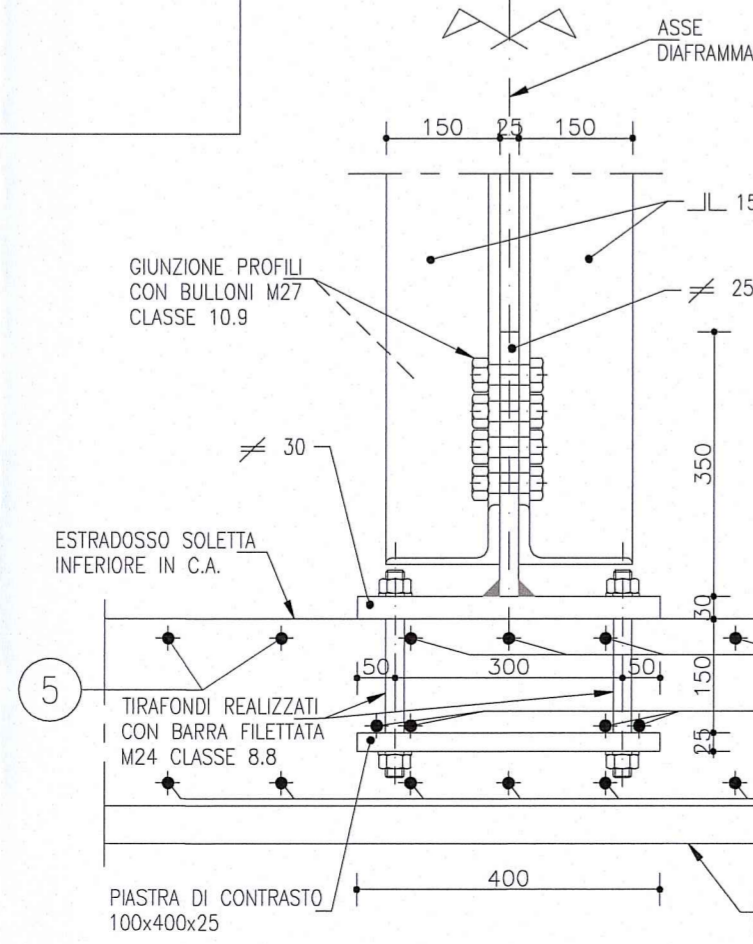
SEZIONE A-A DIAFRAMMA 4
Scala 1:25

ARMATURA INTEGRATIVA
IN CORRISPONDENZA DIAFRAMMA

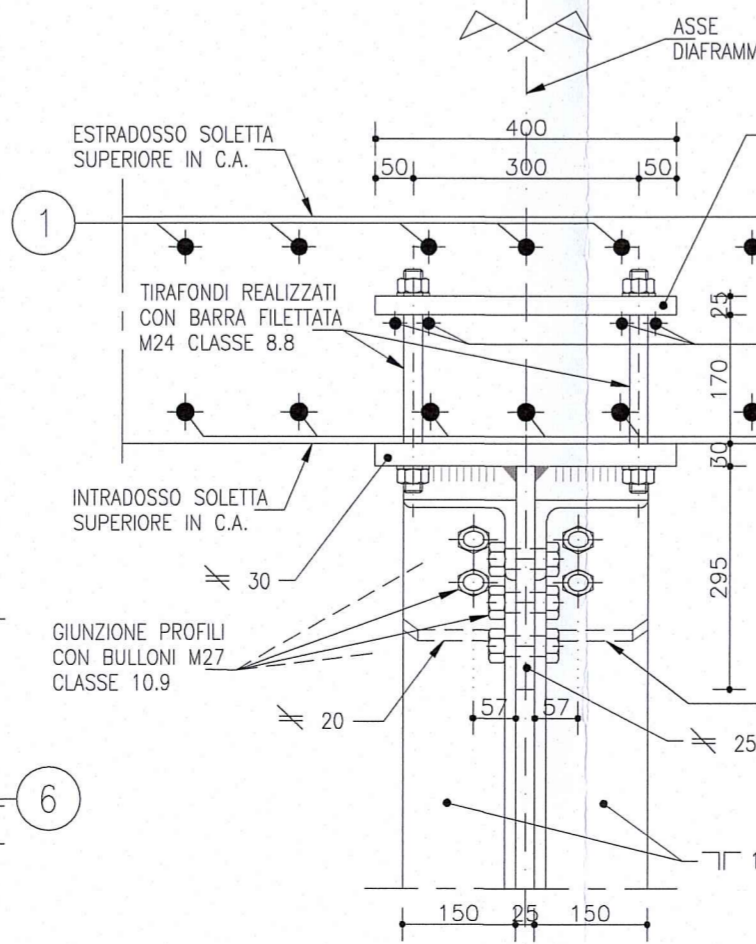
SCHEMA DISTANZE DEI BULLONI

Bullone	Foro do (mm)	Minimi			
		P1 (mm)	a1 (mm)	P2 (mm)	a2 (mm)
M12	13	28.6	15.6	31.2	15.6
M14	15	33.0	18.0	36.0	18.0
M16	17	37.4	20.4	40.8	20.4
M18	19	41.8	22.8	45.6	22.8
M20	21	46.2	25.2	50.4	25.2
M22	23.5	51.7	28.2	56.4	28.2
M24	25.5	56.1	30.6	61.2	30.6
M27	28.5	62.7	34.2	68.4	34.2
M30	31.5	69.3	37.8	75.6	37.8

SEZIONE E-E
Scala 1:10

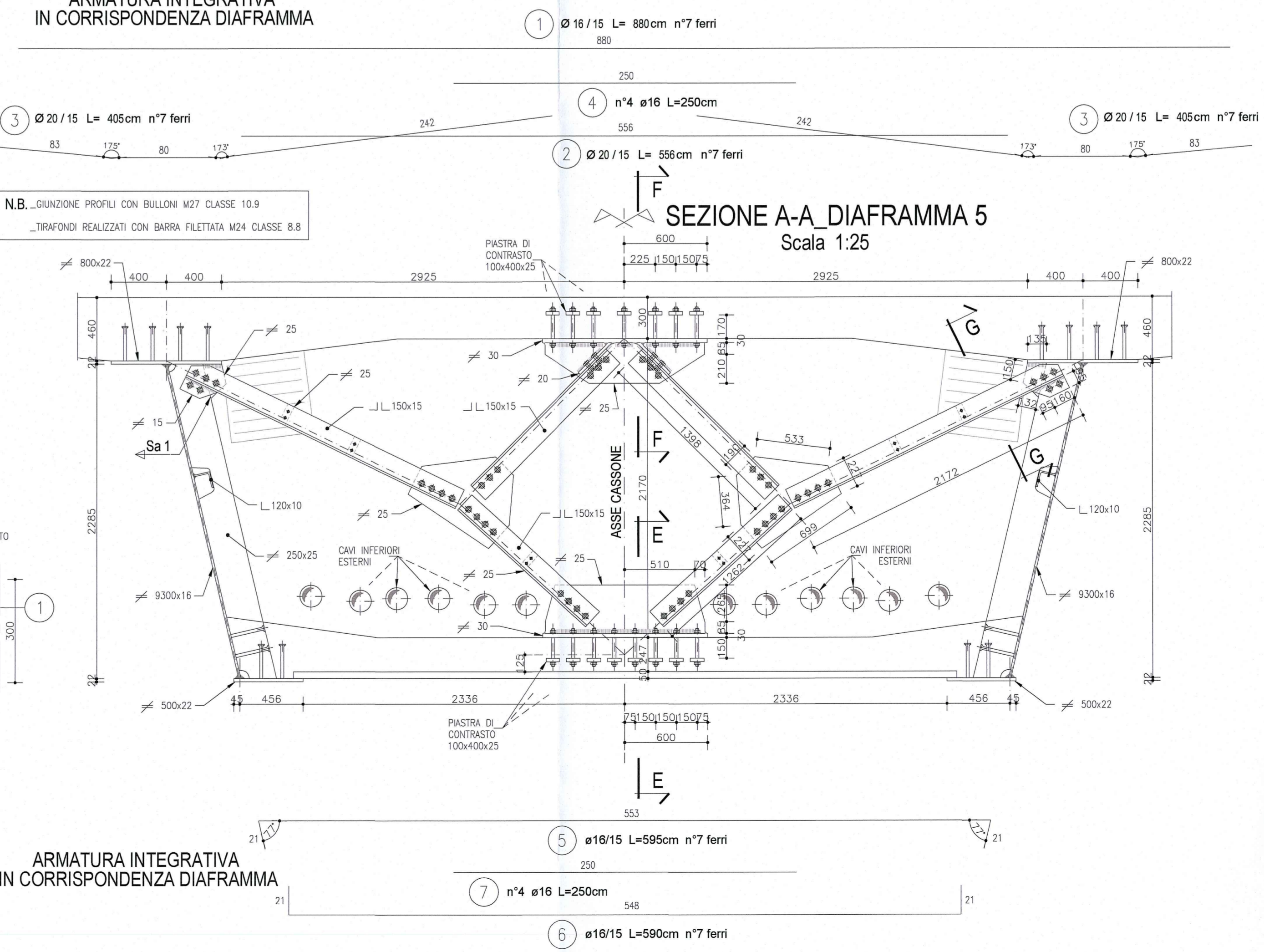


SEZIONE F-F
Scala 1:10

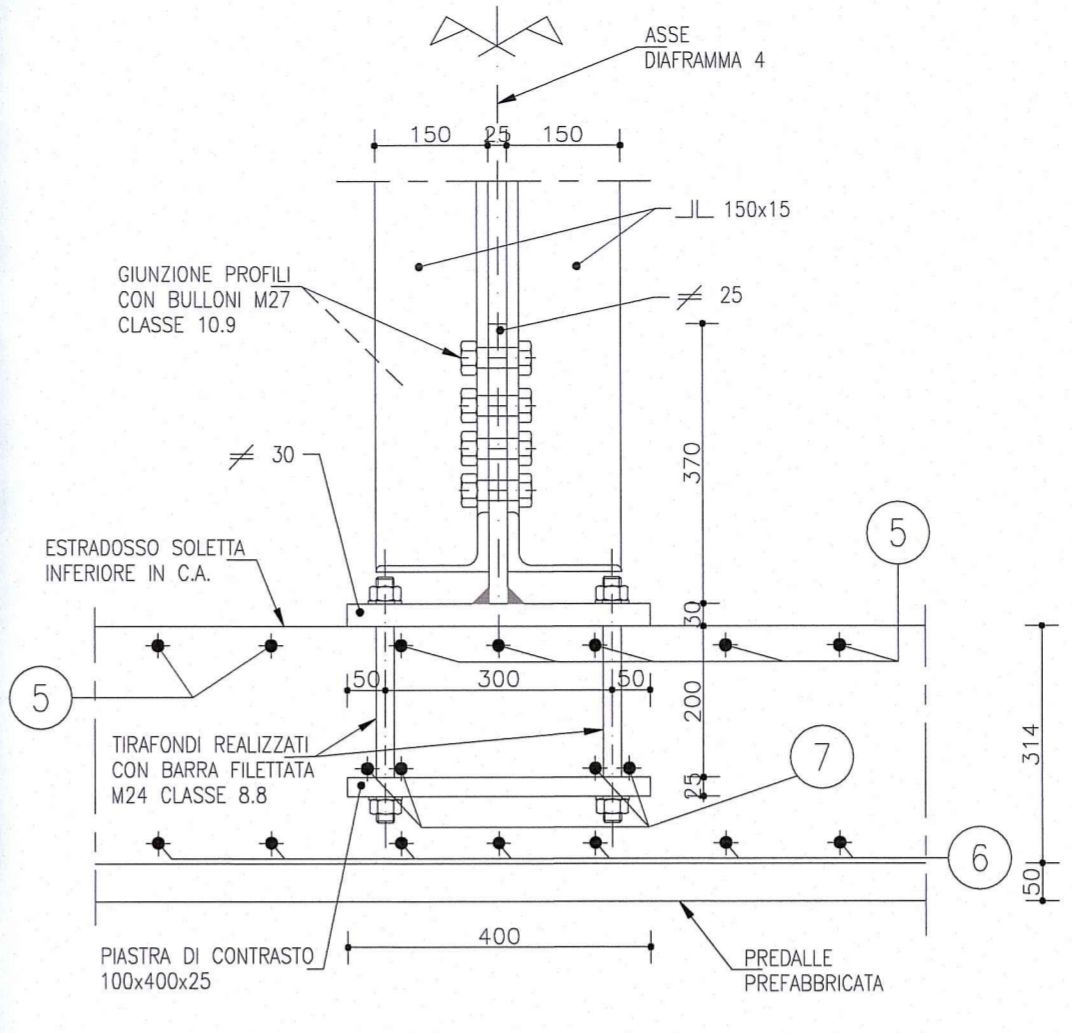


ARMATURA INTEGRATIVA
IN CORRISPONDENZA DIAFRAMMA

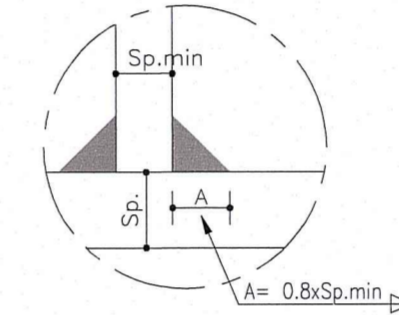
ARMATURA INTEGRATIVA
IN CORRISPONDENZA DIAFRAMMA



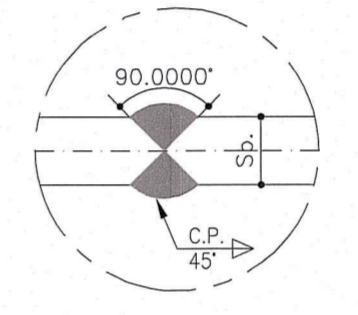
SEZIONE B-B
Scala 1:10



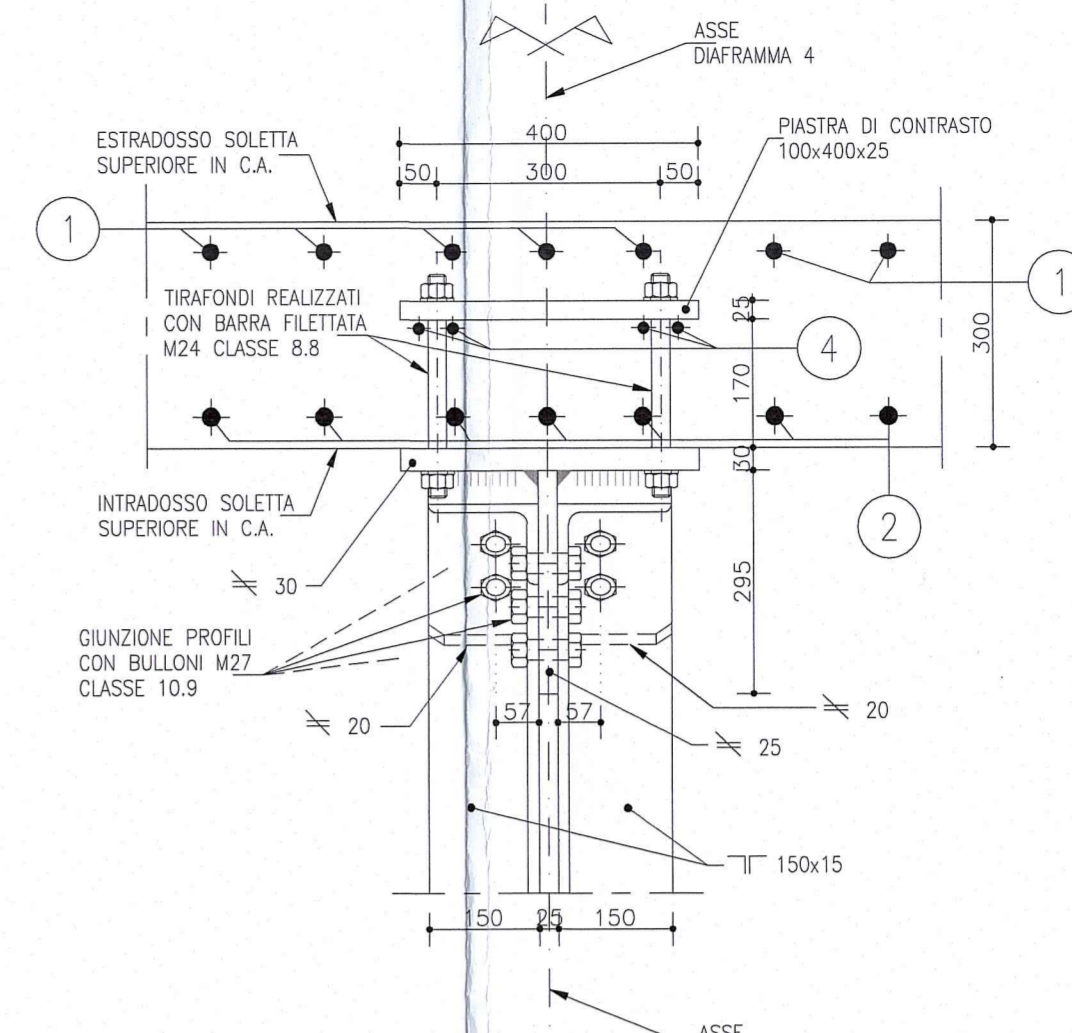
SALDATURE RELATIVE A DIAFRAMMI E DEVIATORI
DOVE NON SPECIFICATO
Cordone d'angolo
Scala 1:2



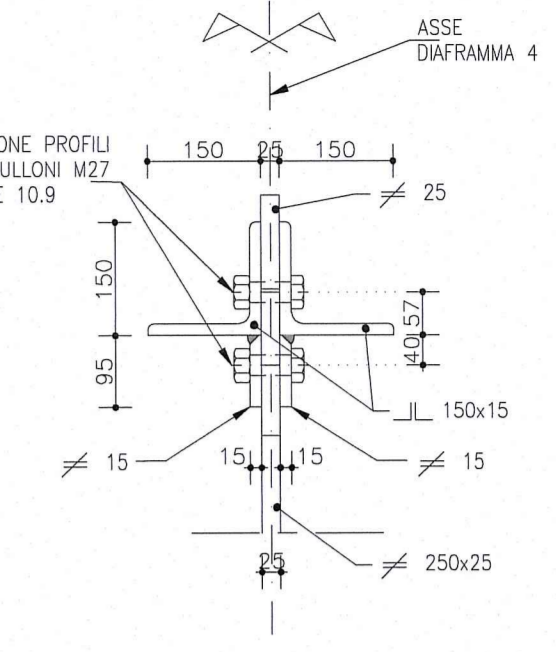
SALDATURA 1
Completa penetrazione
Scala 1:2



SEZIONE C-C
Scala 1:10



SEZIONE D-D
Scala 1:10



NOTA:
PER CARATTERISTICHE DEI MATERIALI E SPECIFICHE TECNICHE VEDI TAVOLA RAABEAPSS01GPO001

DESCRIZIONE DELLA MODIFICA:
Inserita nota
Inserito dettaglio passo e distanza minima dal bordo dei bulloni

Comittente: **AUTOCAMIONALE DELLA CISA S.P.A.**
Via Camboara 26/A - Frazione Ponte Taro - 43015 NOCETO (PR)

Impresa Esecutrice: **PIZZAROTTI**
FONDATA NEL 1910

Autosstrada della CISA A15 RACCORDO AUTOSTRADALE A15/A22 CORRIDOIO PLURIMODALE TIRRENO-BRENNERO RACCORDO AUTOSTRADALE FRA L'AUTOSTRADA DELLA CISA-FONTEVIVO (PR) E L'AUTOSTRADE DEL BRENNERO-NOGAROLE ROCCA (VR). I LOTTO.
C.U.P. G61B04000060008 C.I.G. 307068161E

PROGETTO ESECUTIVO

AUTOCAMIONALE DELLA CISA S.p.A.
Il Direttore TIBBE: _____ Il Responsabile del Procedimento: _____ Il Progettista: _____

IMPRESA PIZZAROTTI & C. S.p.A.
Il Direttore Tecnico: **Ing. Pietro Mazzoli**
Il Responsabile di Progetto: **Dot. Ing. Luca Bonaventura**

Il Geologo: NA

PROGETTAZIONE DI: **PIZZAROTTI**
FONDATA NEL 1910

Il Progettista: **Ing. Pietro Mazzoli**
Impresa Pizzarotti & C. S.p.A.
Ordine degli Ingegneri della Provincia di Parma n. 821
INGENERI PARMA n.821

Coordinatore per la Sicurezza in fase di Progettazione: **Ing. Giovanni Maria Cepparotti**
Ordine degli Ingegneri della Provincia di Viterbo n. 392

Consulenza specialistica e cura di: **Dot. Ing. Pietro Mazzoli**
Impresa Pizzarotti & C. S.p.A.
Ordine degli Ingegneri della Provincia di Parma n. 821
INGENERI PARMA n.821

Titolo Elaborato: **Asse principale**
Grandi Strutture - Ponte sul fiume Taro
Carreggiata Nord - Impalcato P11-SP2 L=13.15m-14.30m
Concio C4 - Diaframmi

Data Emissione Progetto: 18/03/2014
Scala: 1:50/1:10/1:25

Identif. Elaborato:

N.RO IDENTIFICATIVO	CODICE COMESSA	LOTTO	FASE	ENTE	AMBITO	CAL. OPERA	N.RO OPERA	PARTE OPERA	TIPO DOC.	N.RO PROGR. DOC.	REVISIONE
	RAAA	1	E	I	AP	GS	01	I	CA	114	B

Rev. Data Descrizione Revisione Redatto Controllato Approvato