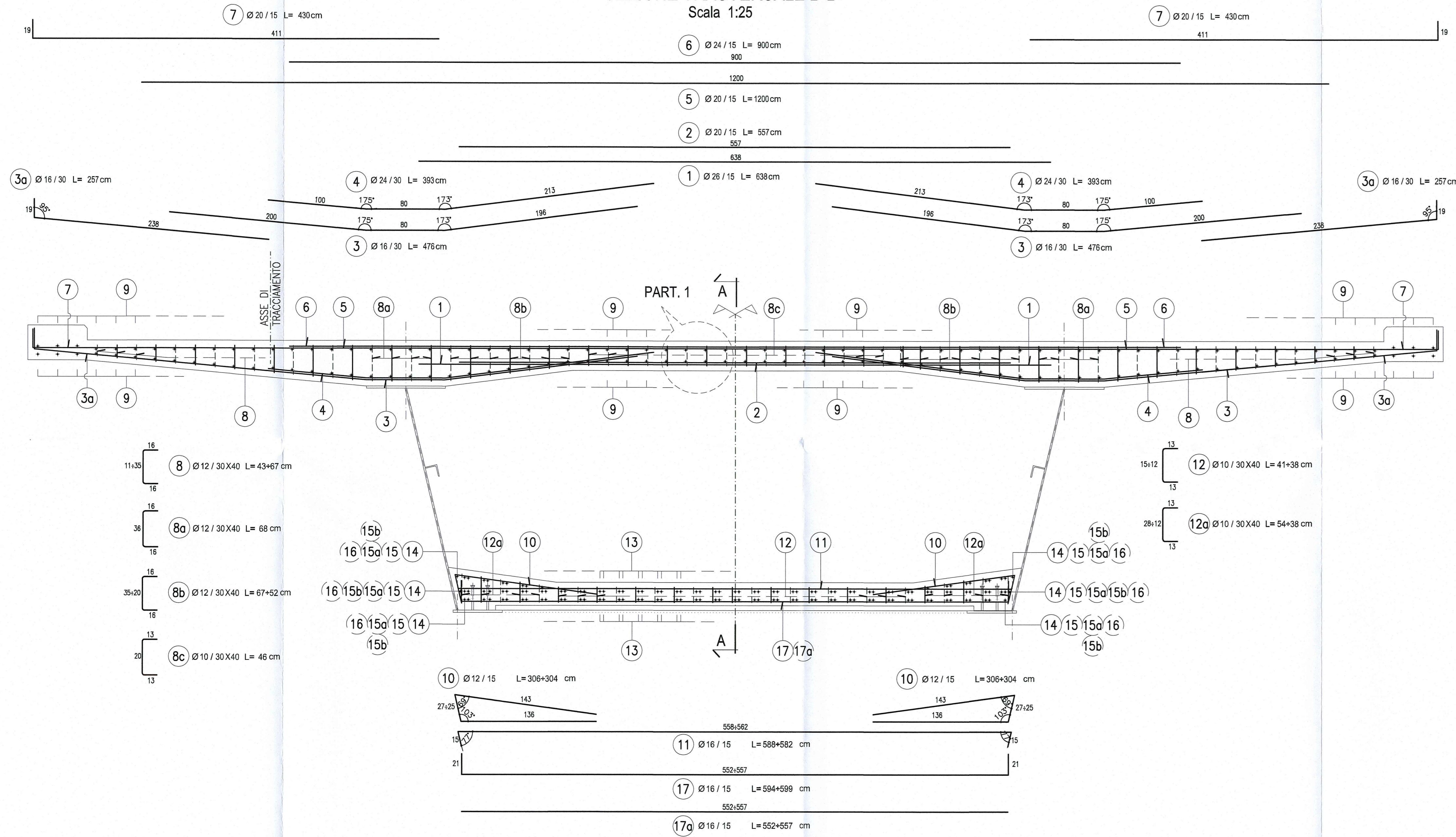
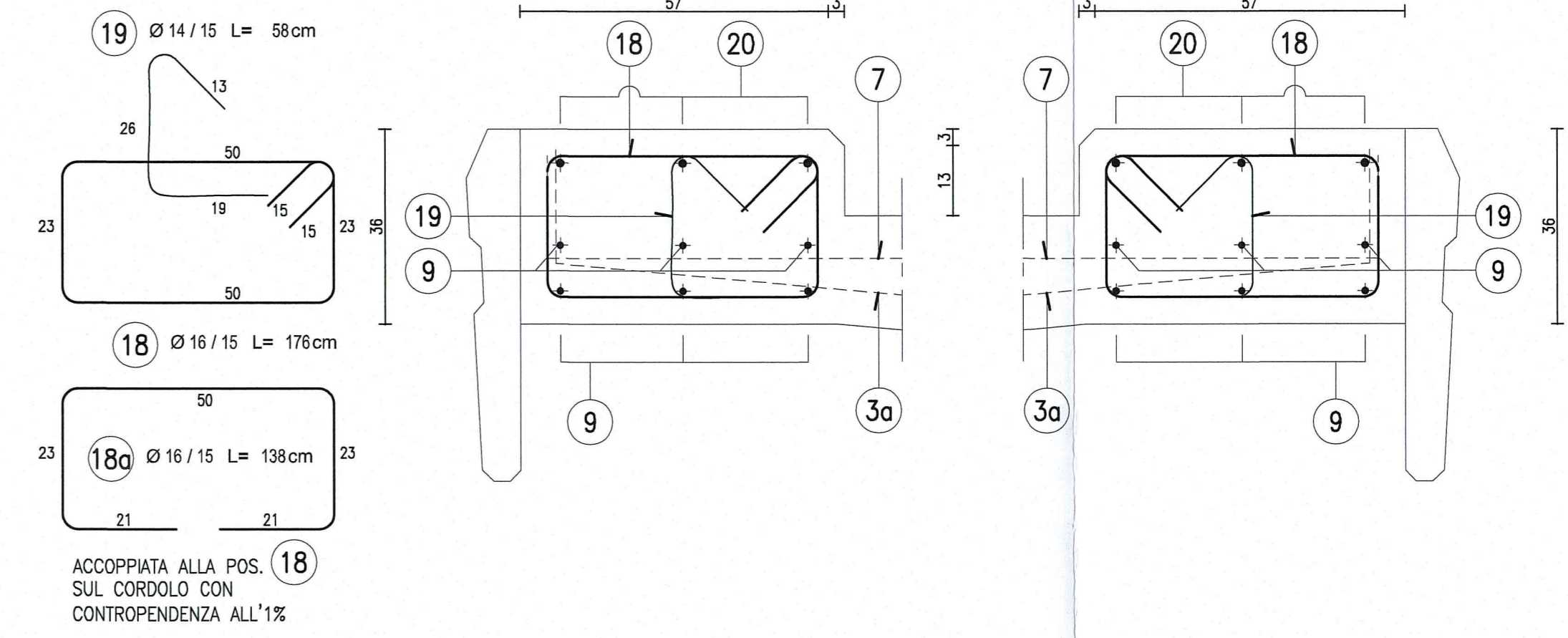
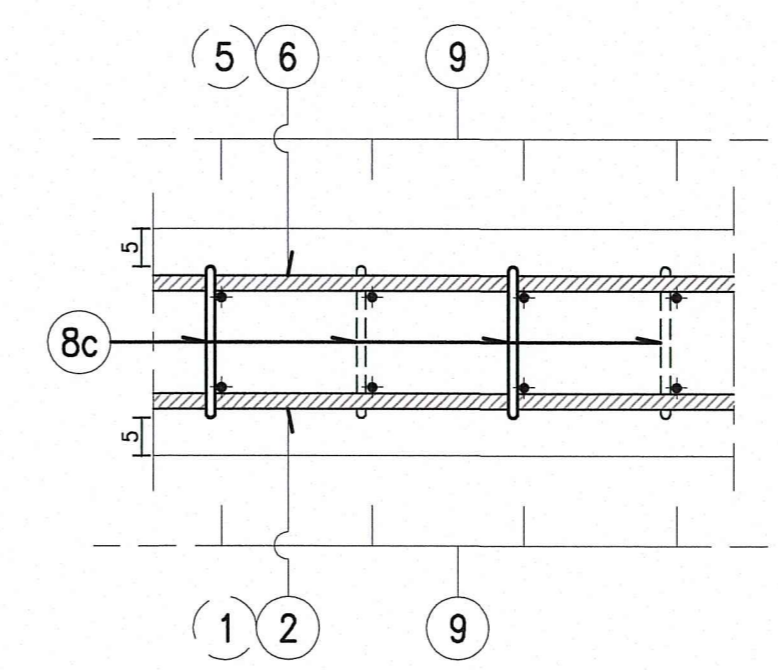


CONCIO 5
SEZIONE TRASVERSALE B-B
Scala 1:25

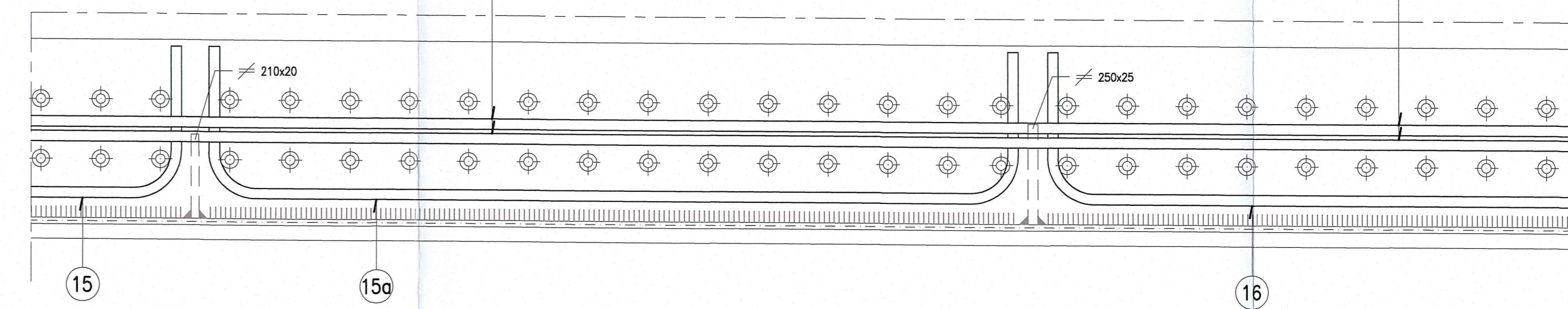


PARTICOLARE CORDOLO
SEZIONE CORRENTE B-B
Scala 1:10

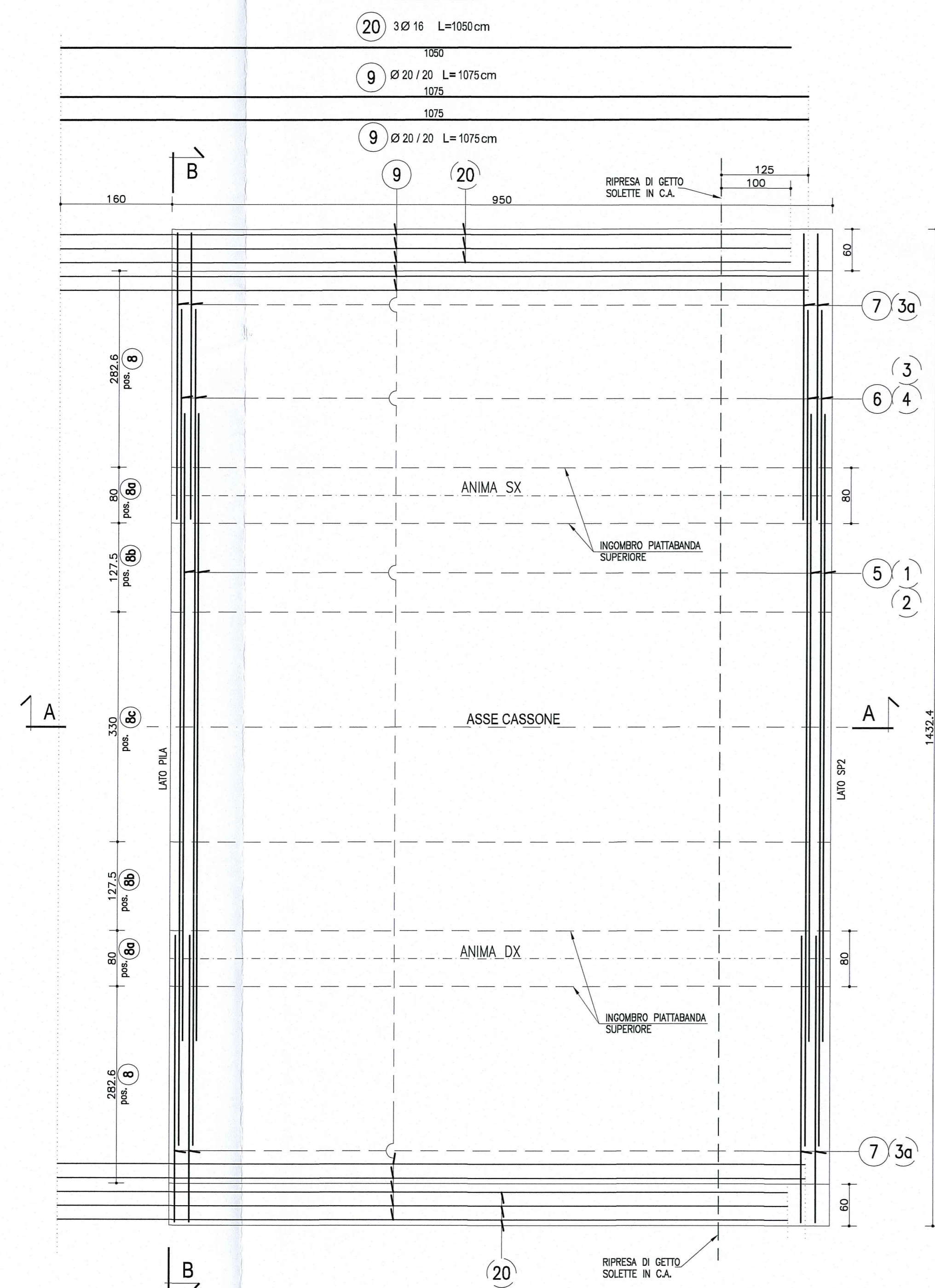
PARTICOLARE 1
Scala 1:10



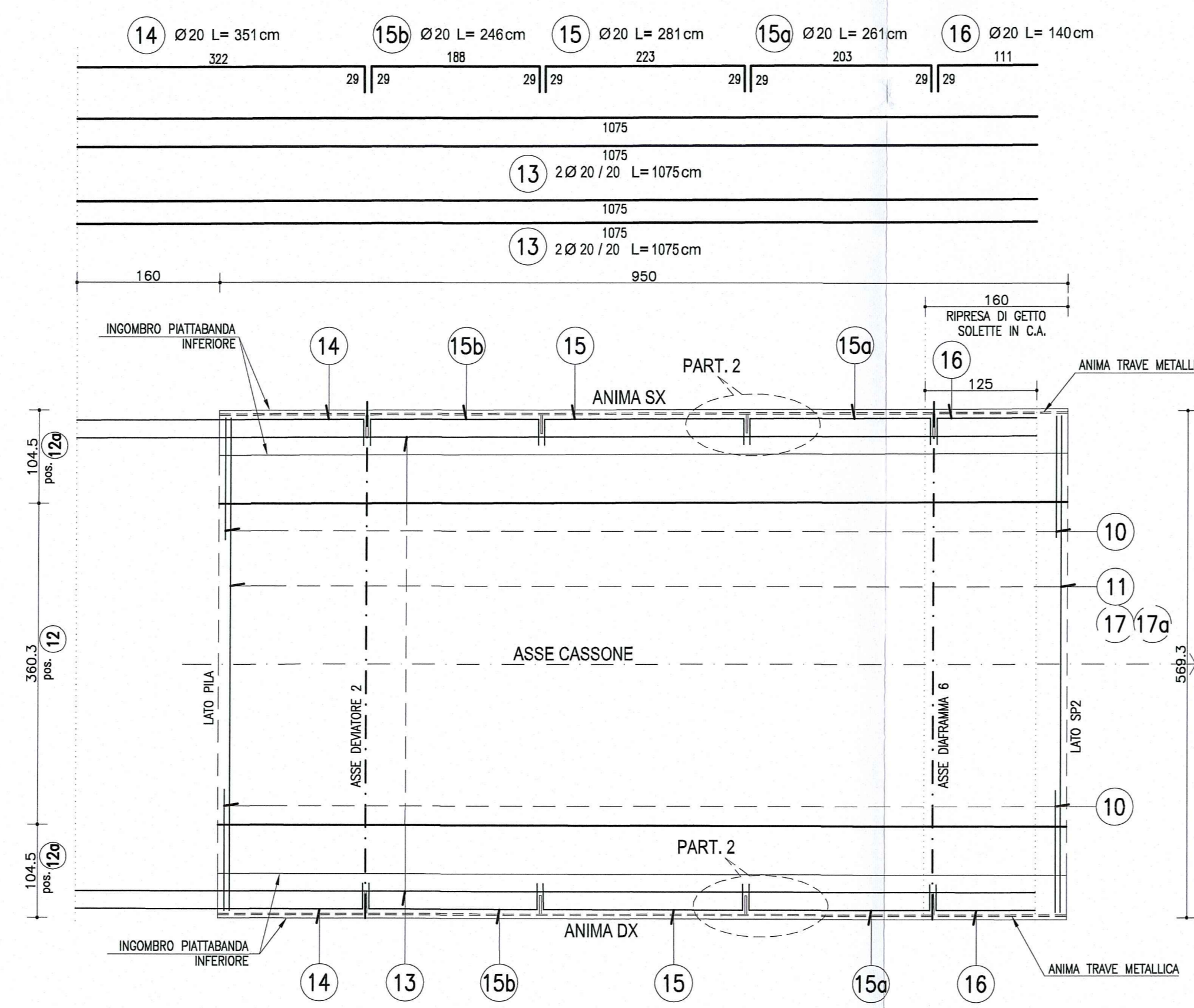
PARTICOLARE 2
Scala 1:10



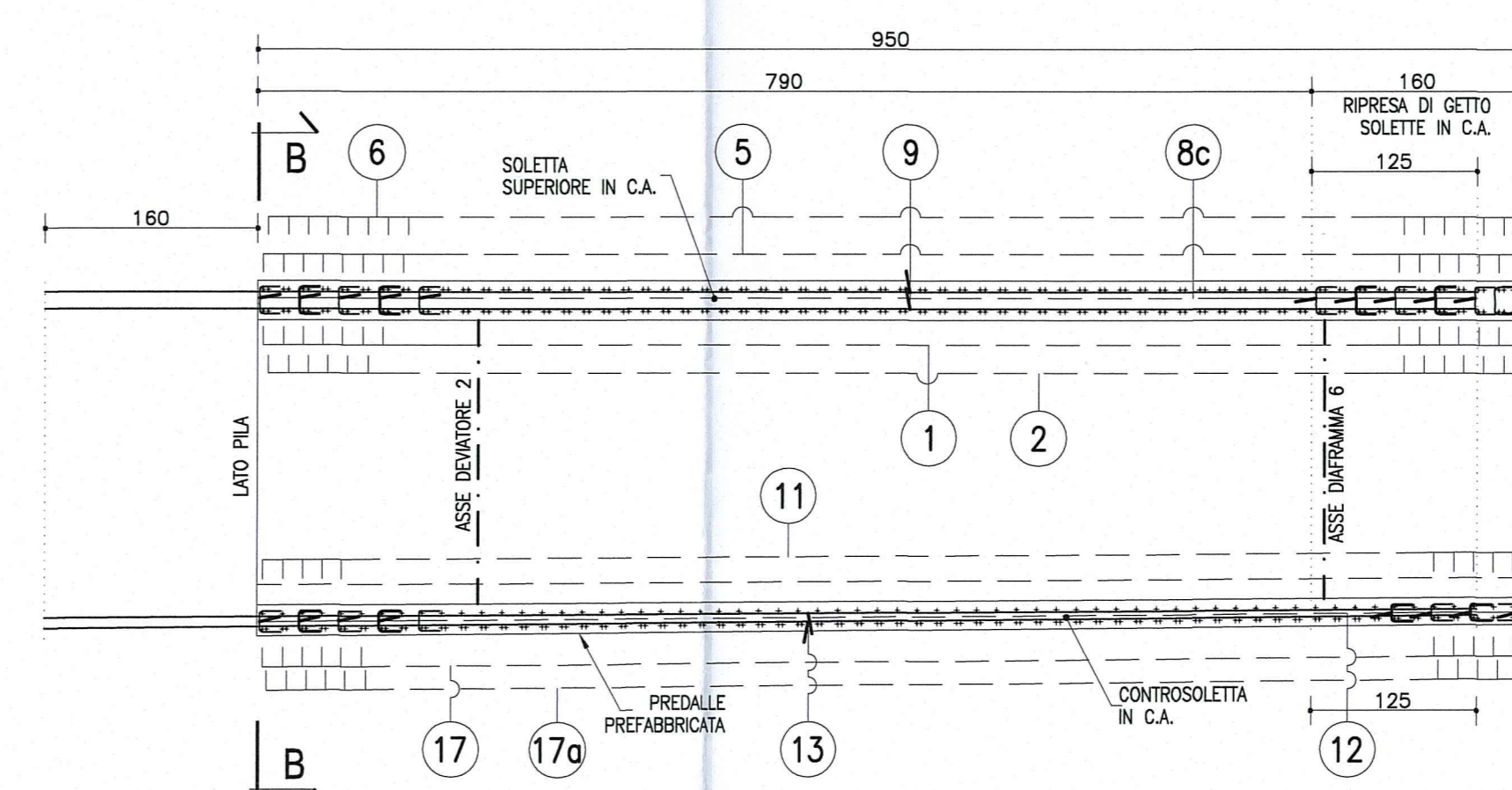
PIANTA IMPALCATO
SOLETTA SUPERIORE
Scala 1:50



PIANTA IMPALCATO
SOLETTA INFERIORE
Scala 1:50



SEZIONE A-A
ANIMA TRAVE SX
Scala 1:50



NOTA:
PER CARATTERISTICHE DEI MATERIALI E
SPECIFICHE TECNICHE VEDI TAVOLA
SANTERAPSS01/02/03/04

DESCRIZIONE DELLA MODIFICA:
Inserita nota

Comitente: **AUTOCAMIONALE DELLA CISA S.p.A.**
Via Combara 26/A - Frazione Ponte Taro - 43015 NOCETO (PR)

Impresa Esecutrice: **PIZZAROTTI**
FONDATA NEL 1910

AUTOSTRADA DELLA CISA A15
RACCORDO AUTOSTRADALE A15/A22
CORRIDOIO PLURIMODALE TIRRENO-BRENNERO
RACCORDO AUTOSTRADALE FRA L'AUTOSTRADA DELLA CISA-FONTEVIVO (PR)
E L'AUTOSTRADA DEL BRENNERO-NOGAROLE ROCCA (VR), I LOTTO.
[C.U.P. G6180400060008] [C.I.G. 307068161E]

PROGETTO ESECUTIVO

AUTOCAMIONALE DELLA CISA S.p.A.
Il Direttore Tecnico: _____ Il Responsabile del Procedimento: _____ Il Progettista: _____

IMPRESA PIZZAROTTI & C. S.p.A.
Il Direttore Tecnico: _____ Il Responsabile del Progetto: _____
Dott. Ing. **PIETRO MAZZOLI**
Ingegnere della Provincia di Parma n. 821

PROGETTAZIONE DI: **PIZZAROTTI**
INGEGNERIA E ARCHITETTURA

Il Progettista: **Dott. Ing. PIETRO MAZZOLI**
Ingegnere della Provincia di Parma n. 821

ATA: **idroesse** **rockwell** **VIA**
INGEGNERIA E ARCHITETTURA

Il Progettista: **Dott. Ing. PIETRO MAZZOLI**
Ingegnere della Provincia di Parma n. 821

Consulenza specialistica a cura di:
NA

Progettista Responsabile: **Dott. Ing. PIETRO MAZZOLI**
Impresa Pizzarotti & C. S.p.A. - **PIZZAROTTI**
Ingegnere della Provincia di Parma n. 821

Titolo Elaborato: **Asse principale**
Grandi Strutture - Ponte sul fiume Taro
Carreggiata Nord - Impalcato P11-SP2 L=13.15m-14.30m
Concio C5 - Armatura

Data Emisione Progetto: 18/03/2014
Scala: 1:50 1:25 1:10

Identif. Elaborato:	DATA	DESCRIZIONE	REVISIONE
1	18/03/2014	PROGETTO ESECUTIVO	1
2	18/03/2014	REVISIONE PROGETTO ESECUTIVO	1
3	18/03/2014	REVISIONE PROGETTO ESECUTIVO	1