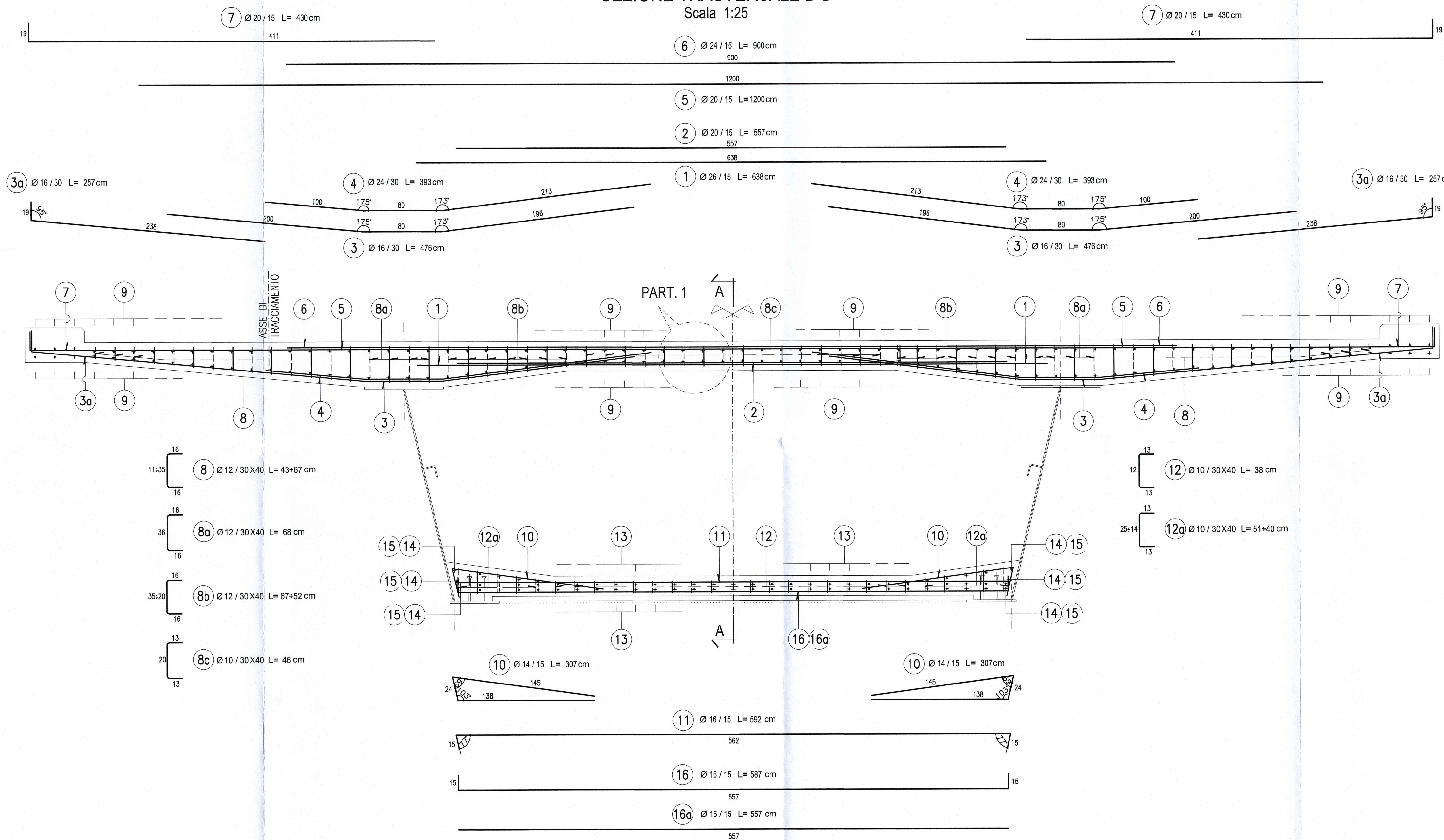
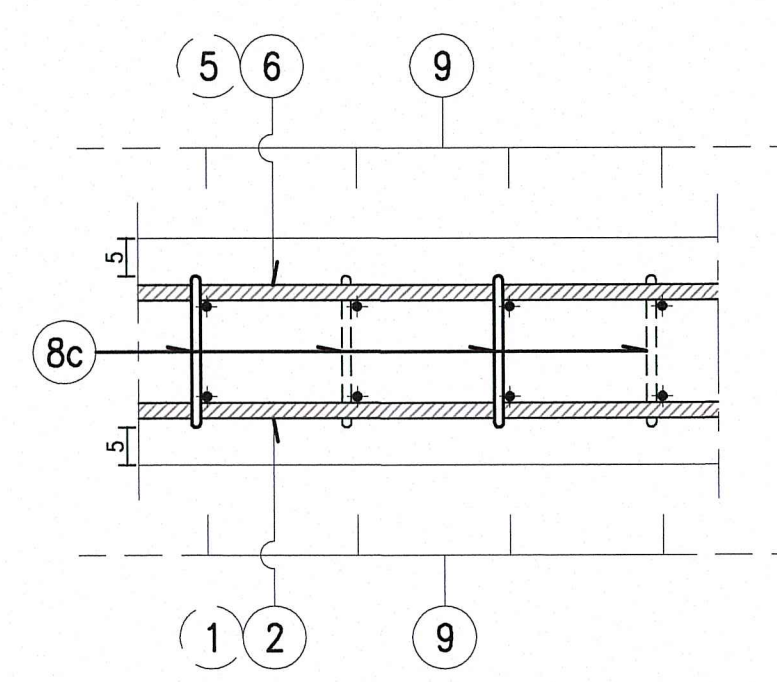


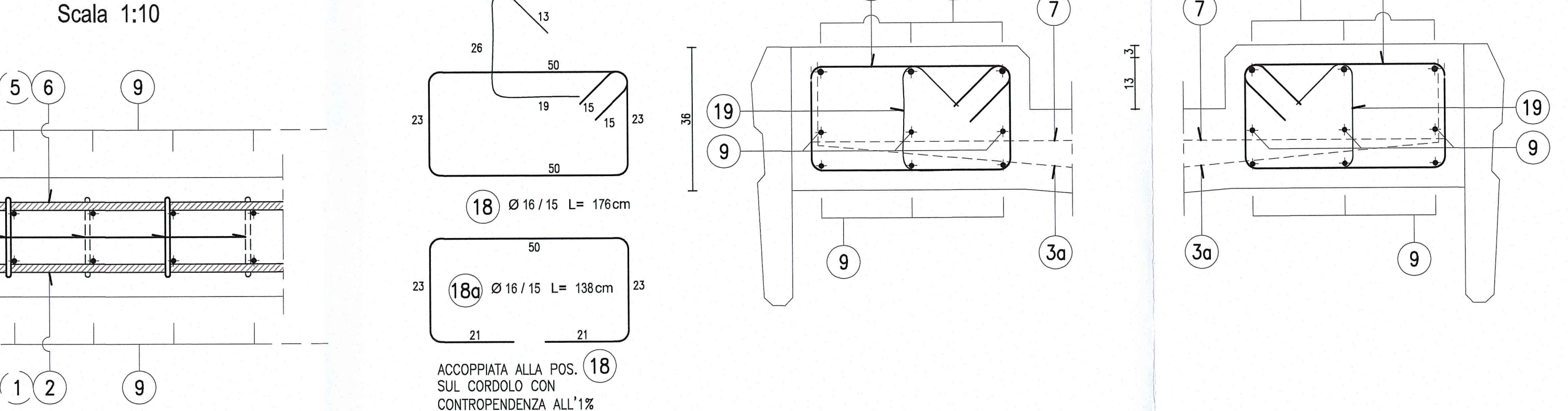
CONCIO 6  
SEZIONE TRASVERSALE B-B  
Scala 1:25



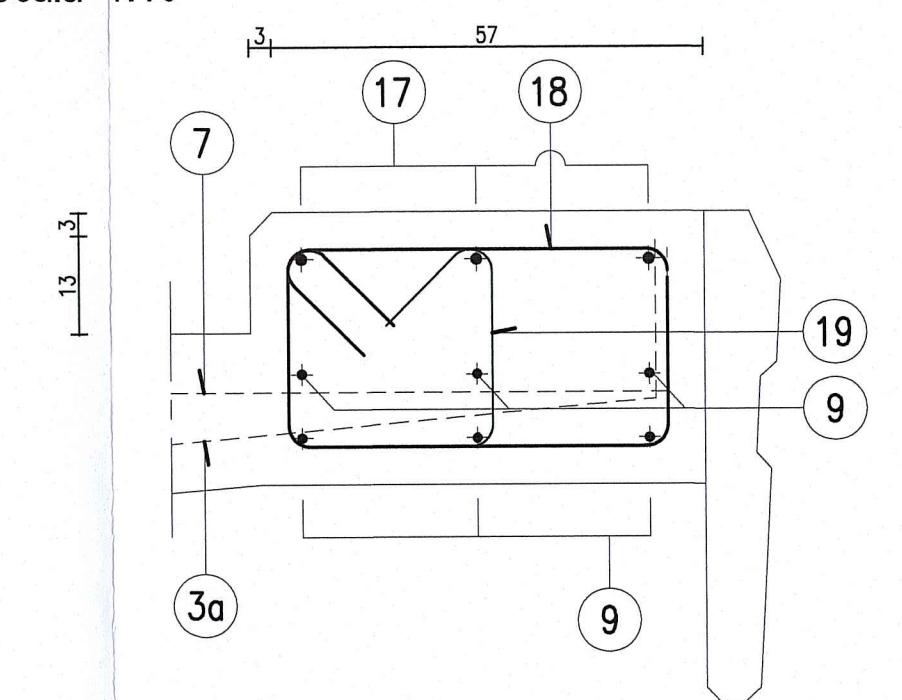
PARTICOLARE 1  
Scala 1:10



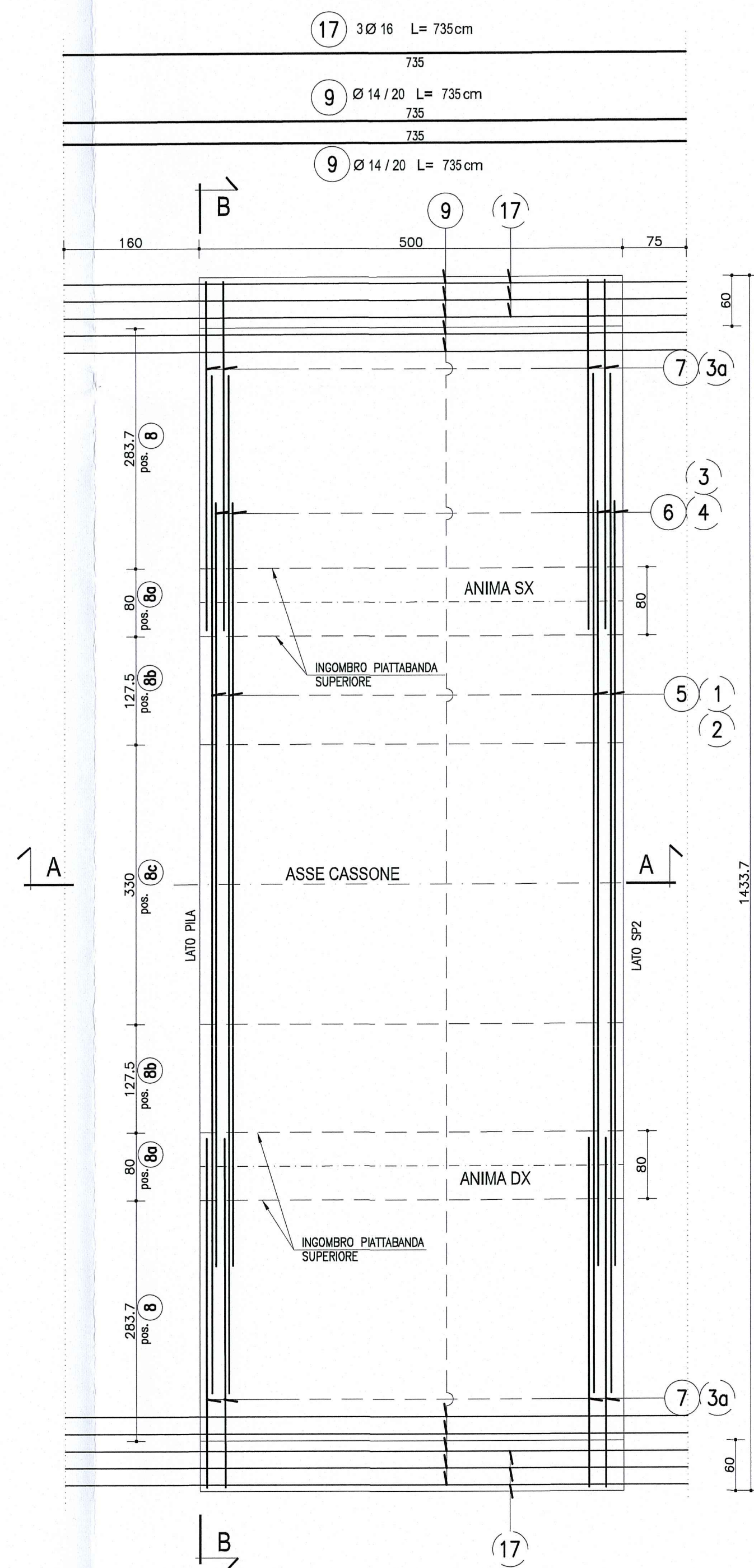
PARTICOLARE 2  
Scala 1:10



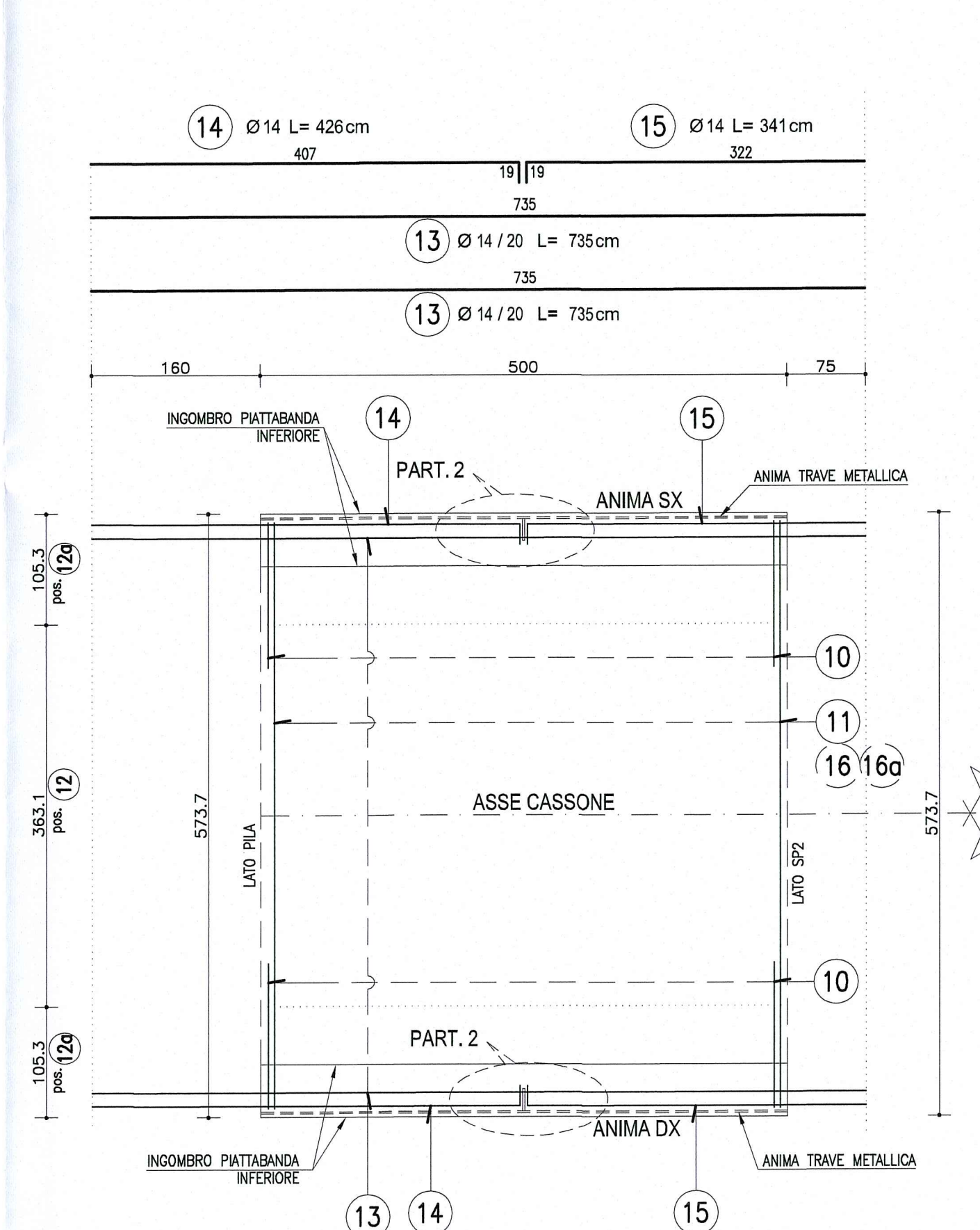
PARTICOLARE CORDOLO  
SEZIONE CORRENTE B-B  
Scala 1:10



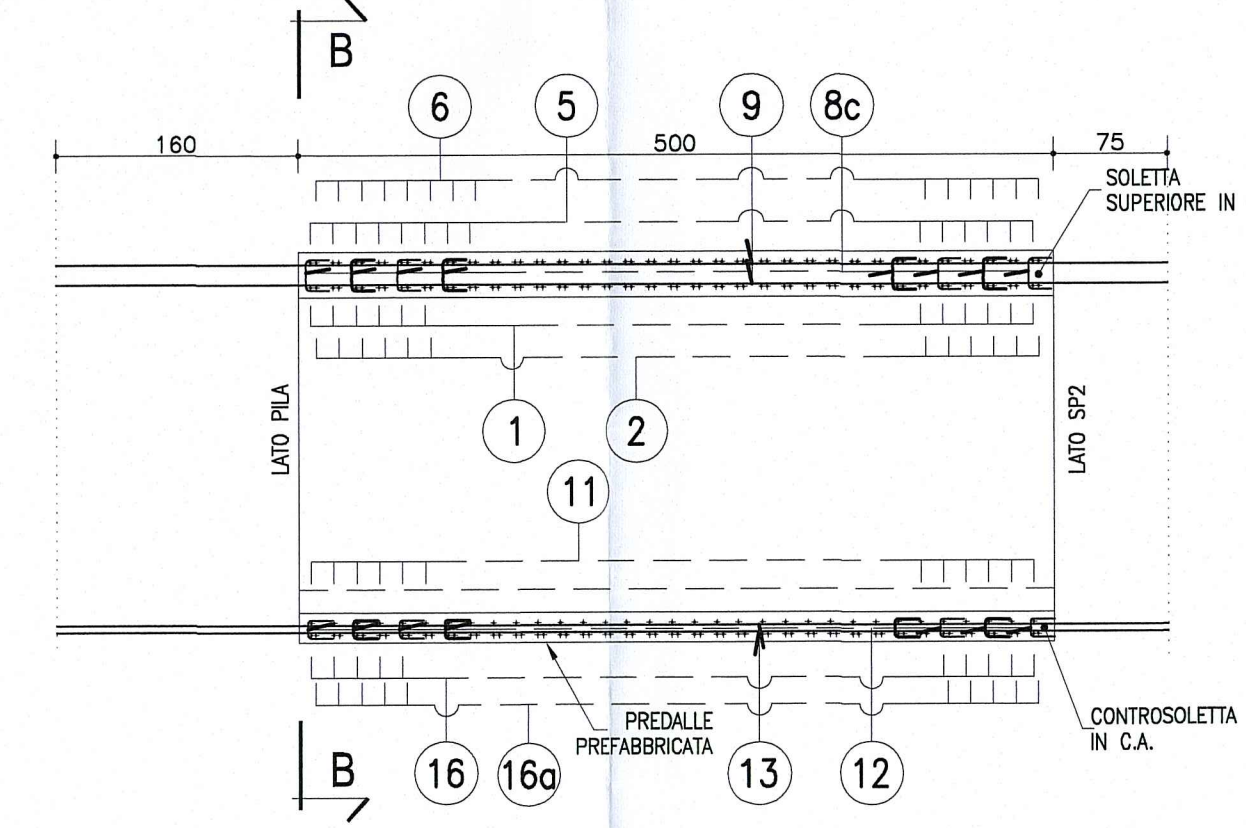
PIANTA IMPALCATO  
SOLETTA SUPERIORE  
Scala 1:50



PIANTA IMPALCATO  
SOLETTA INFERIORE  
Scala 1:50



SEZIONE A-A  
Scala 1:50



NOTA  
PER CARATTERISTICHE DEI MATERIALI E  
SPECIFICHE TECNICHE VEDI TAVOLA  
RMATEMPSS10/20/21

DESCRIZIONE DELLA MODIFICA:  
Inserita nota

**AUTOCAMIONALE DELLA CISA S.p.A.**  
Via Combaoro 26/A - Frazione Ponte Taro - 43015 NOCETO (PR)

**PIZZAROTTI**  
FONDATA NEL 1910

**PROGETTO ESECUTIVO**

AUTOSTRADA DELLA CISA A15  
RACCORDO AUTOSTRADALE A15/A22  
CORRIDOIO PLURIMODALE TIRRENO-BRENNERO  
RACCORDO AUTOSTRADALE FRA L'AUTOSTRADA DELLA CISA-FONTEVIVO (PR)  
E L'AUTOSTRADA DEL BRENNERO-NOGAROLE ROCCA (VR) - I. LOTTO.

C.U.P. G61B0400060008 C.I.G. 307068161E

IMPRESA PIZZAROTTI  
Ing. Pietro Mazzoli  
Ingegnere della Provincia di Parma n. 821

INGEGNERIA PIZZAROTTI  
INGEGNERIA PIZZAROTTI  
INGEGNERIA PIZZAROTTI  
INGEGNERIA PIZZAROTTI

18/03/2014  
Scala: 1:50 1:25 1:10

RAAA	1	E	1	AP	GS	01	1	AR	O25	B
------	---	---	---	----	----	----	---	----	-----	---