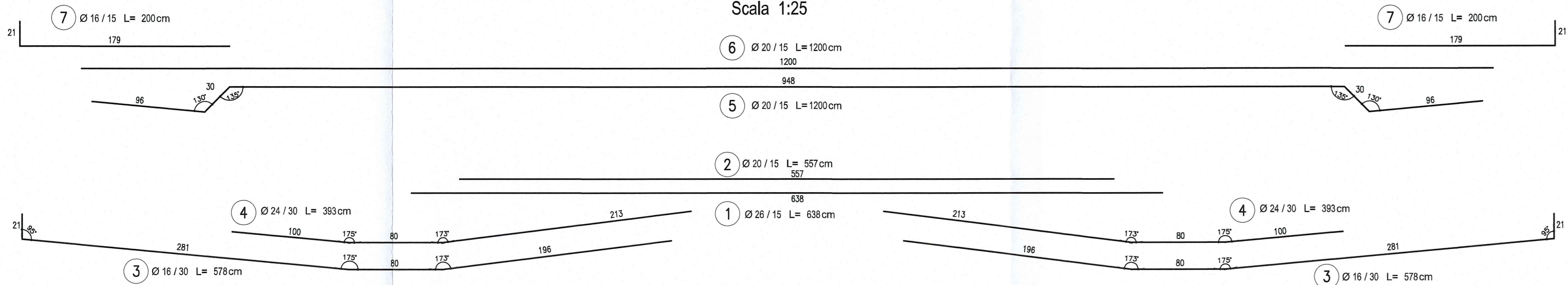
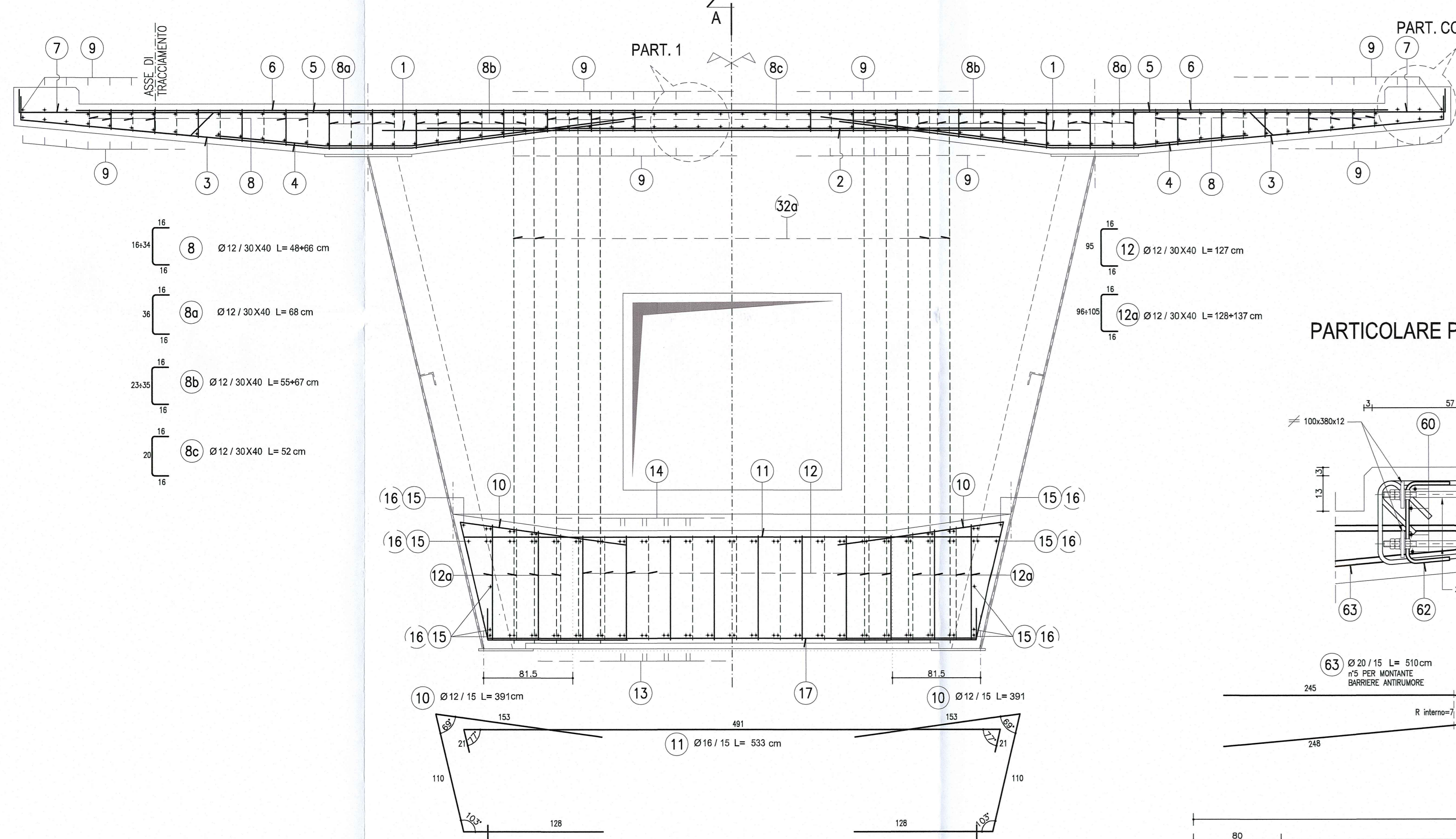
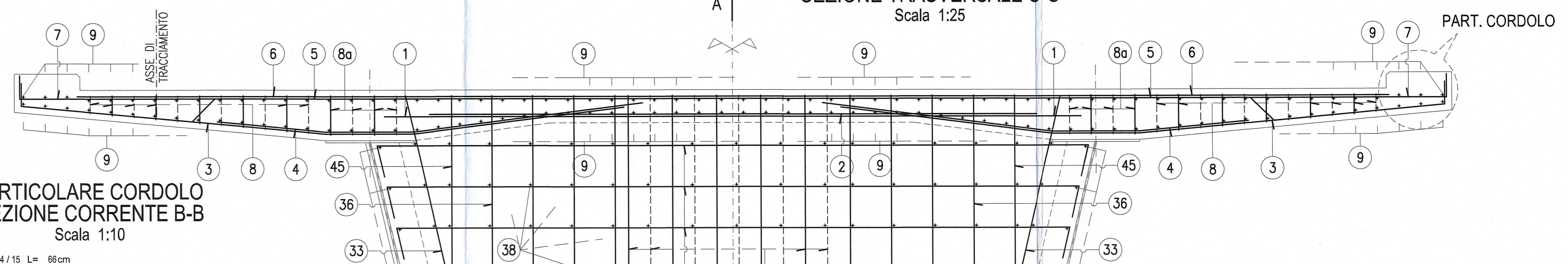


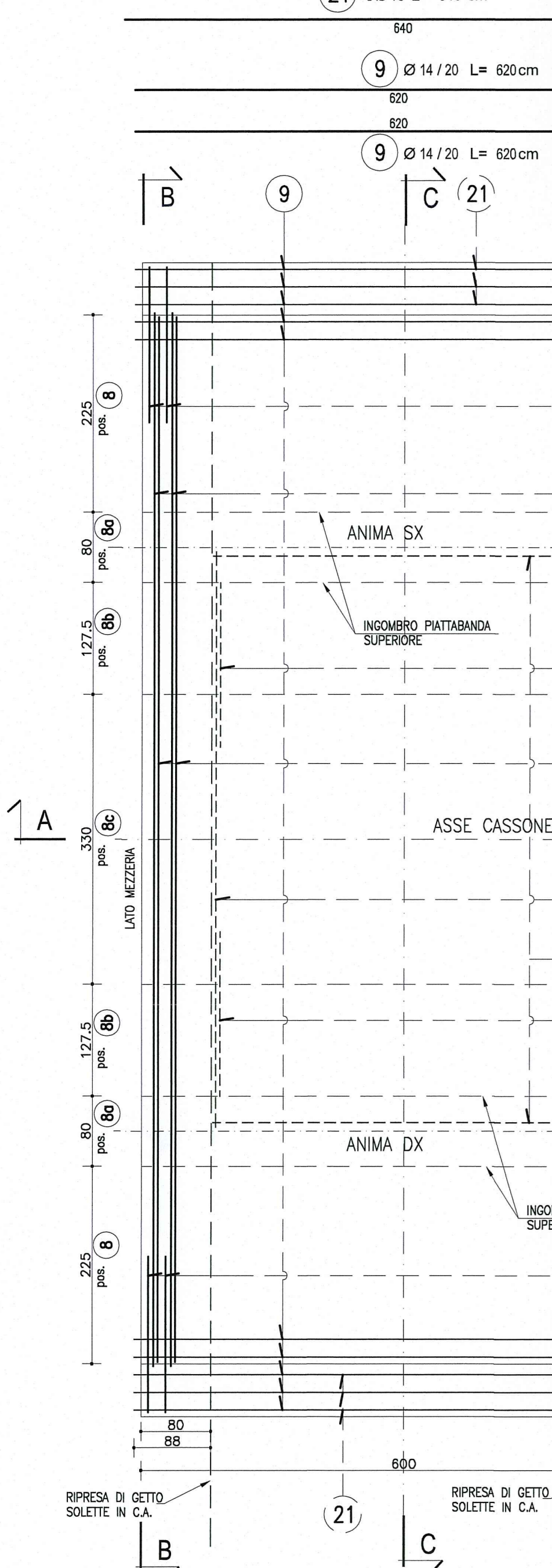
CONCIO 0  
SEZIONE TRASVERSALE B-B  
Scala 1:25



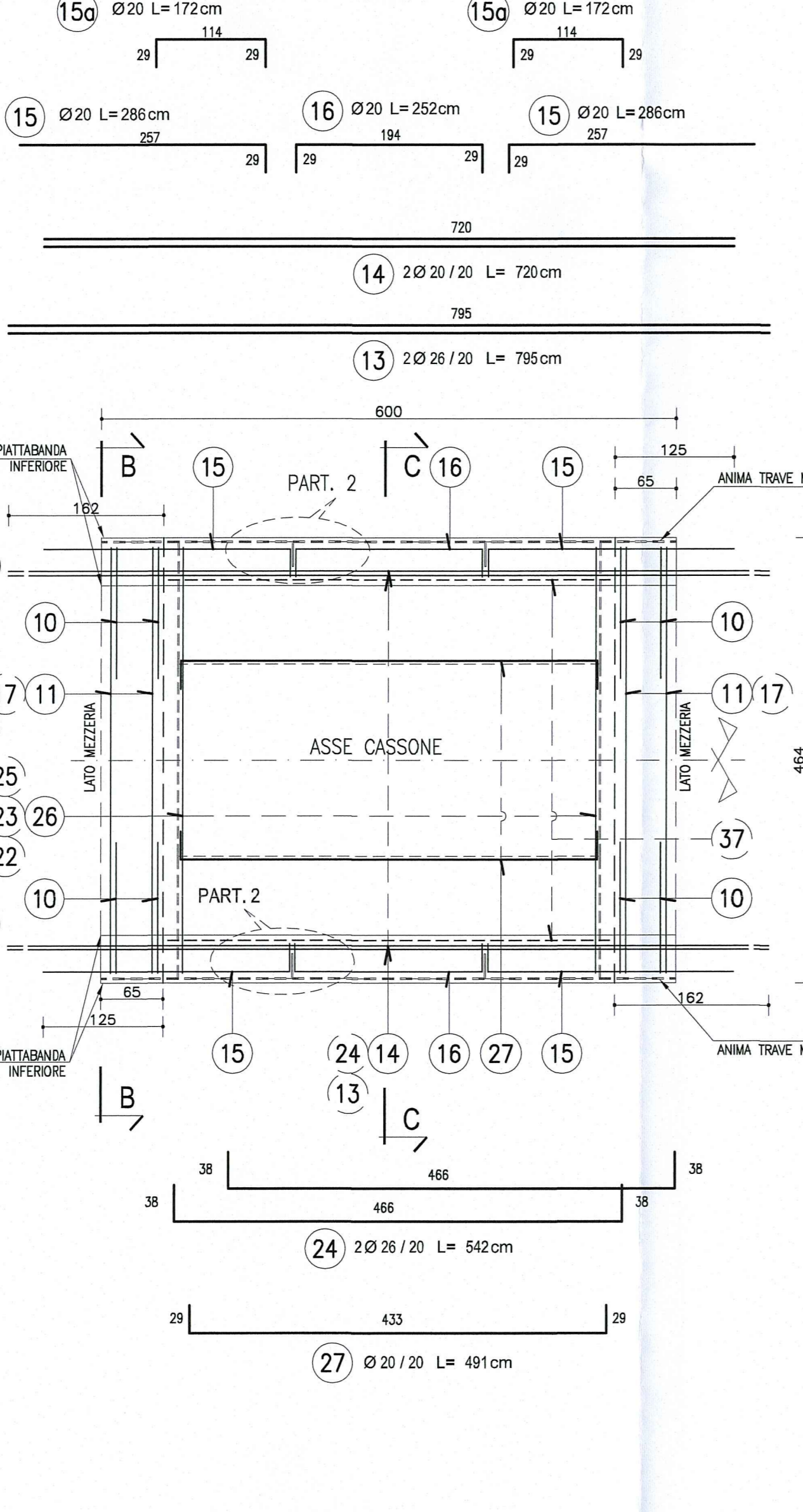
CONCIO 0  
SEZIONE TRASVERSALE C-C  
Scala 1:25



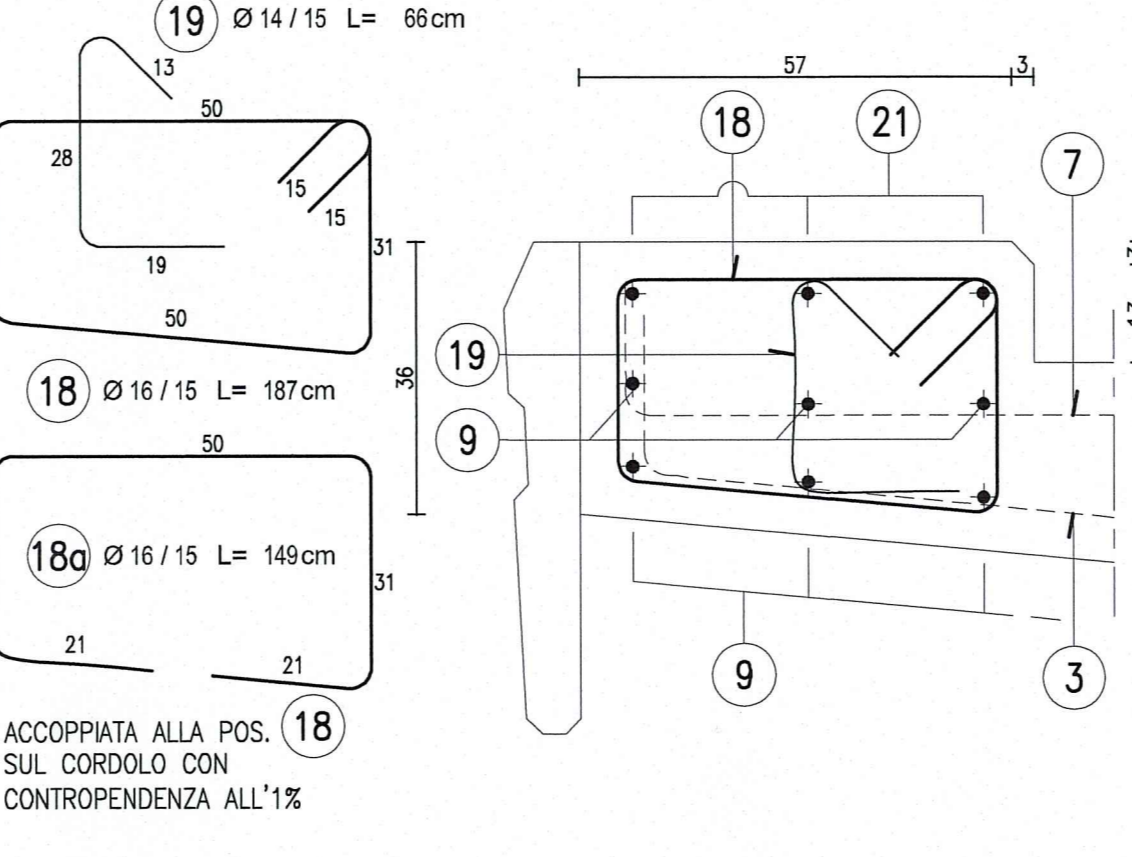
PIANTA IMPALCATO  
SOLETTA SUPERIORE  
Scala 1:50



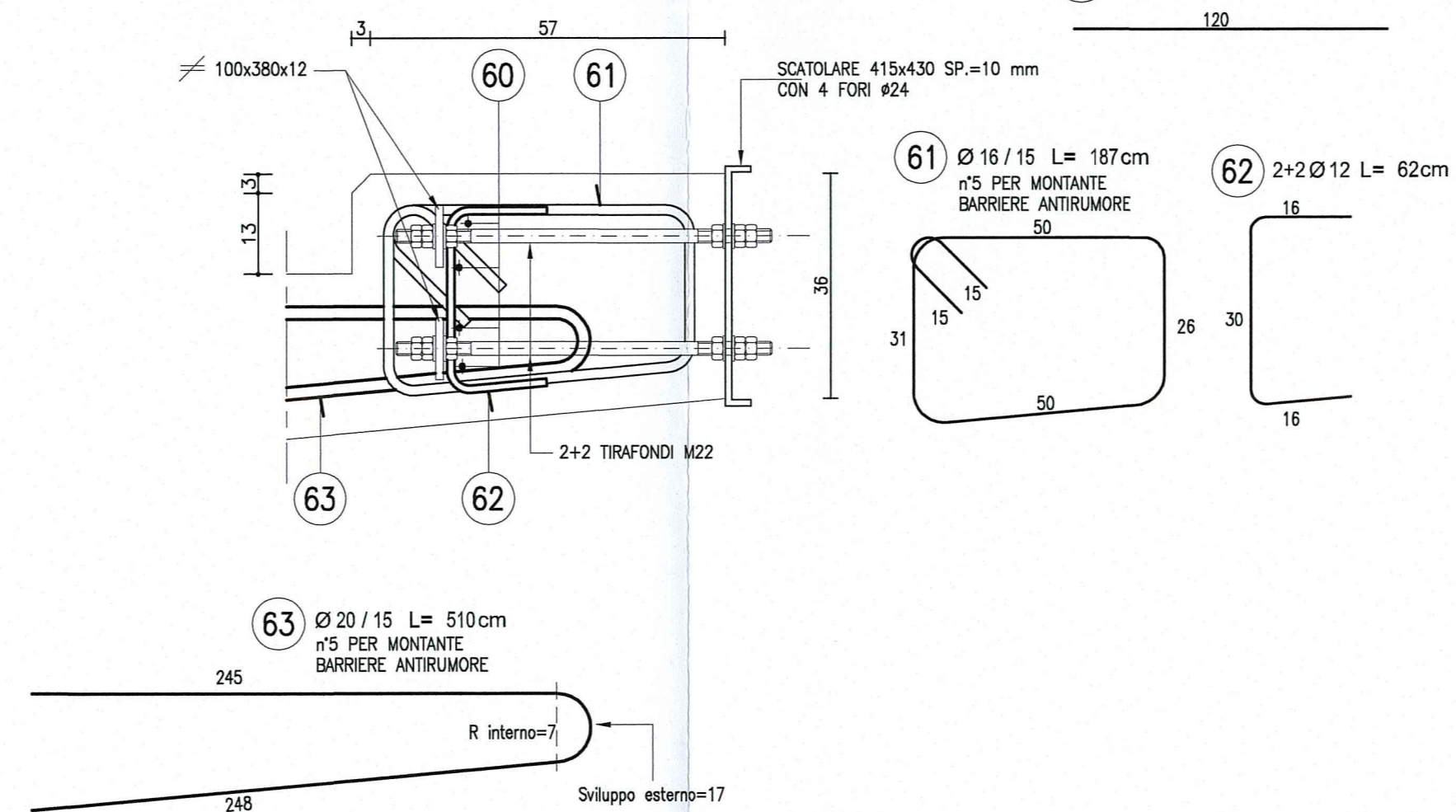
PIANTA IMPALCATO  
SOLETTA INFERIORE  
Scala 1:50



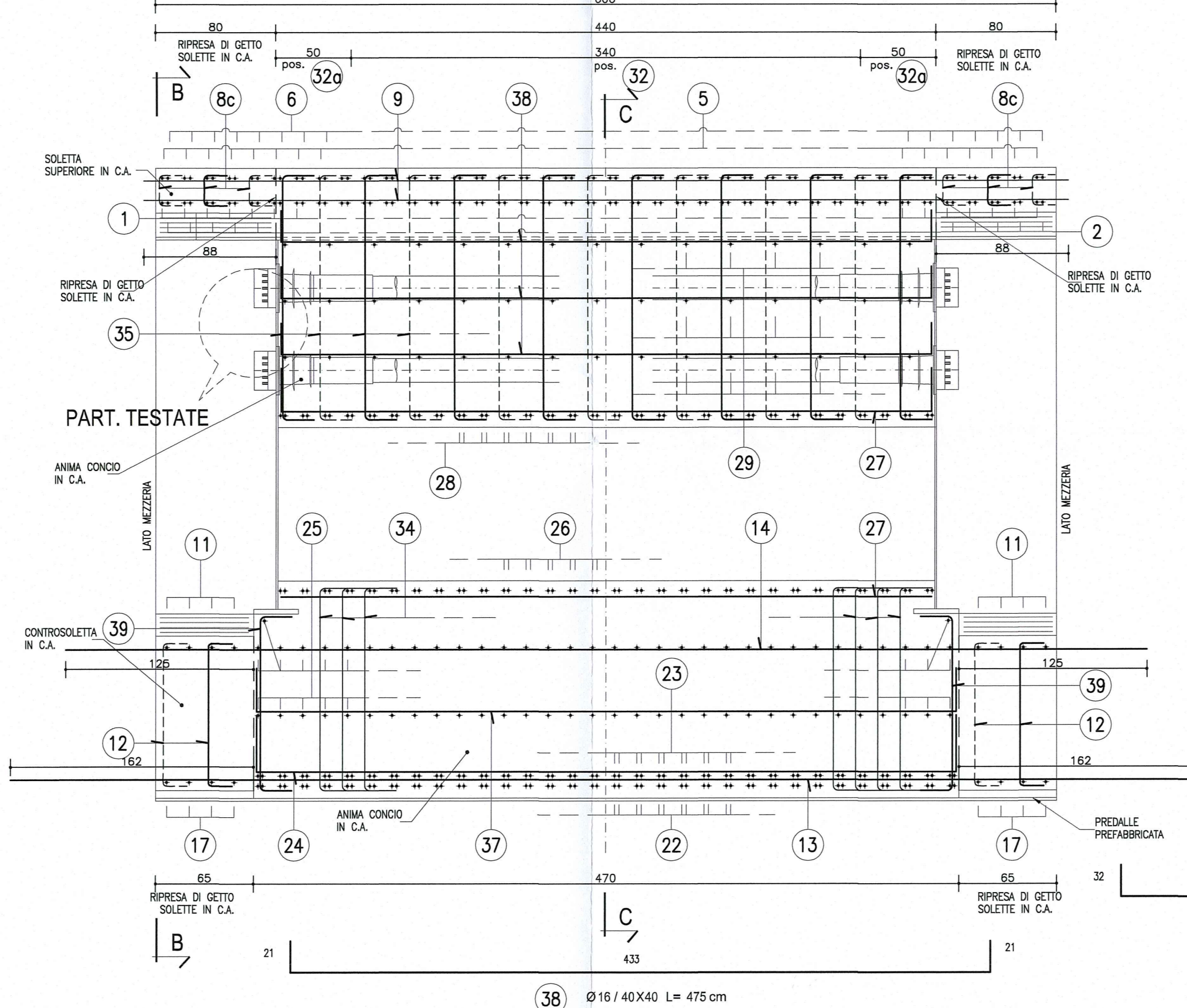
PARTICOLARE CORDOLO  
SEZIONE CORRENTE B-B  
Scala 1:10



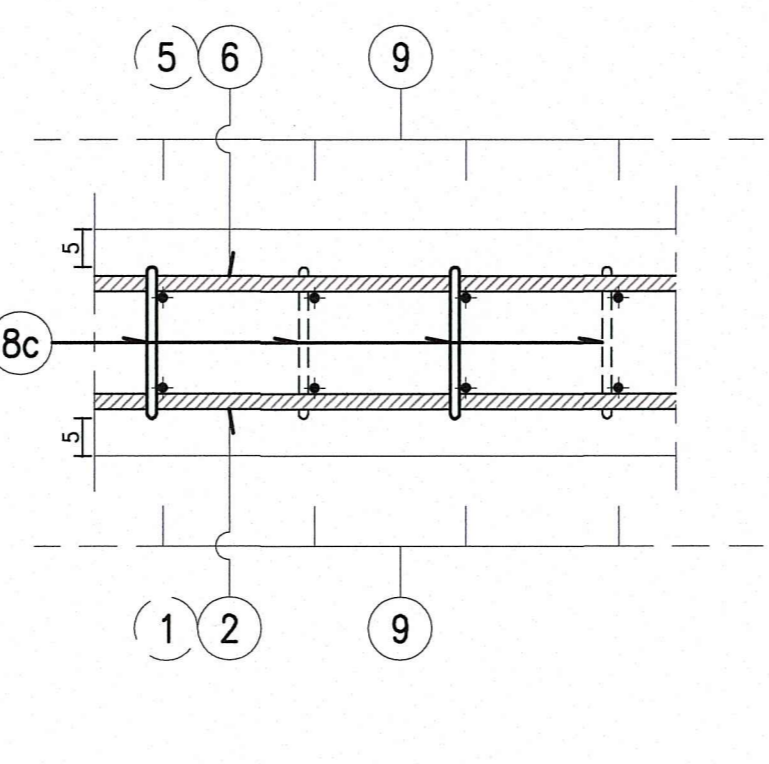
PARTICOLARE PREDISPOSIZIONI PER BARRIERA ANTIRUMORE  
E ARMATURA INTEGRATIVA  
Scala 1:10



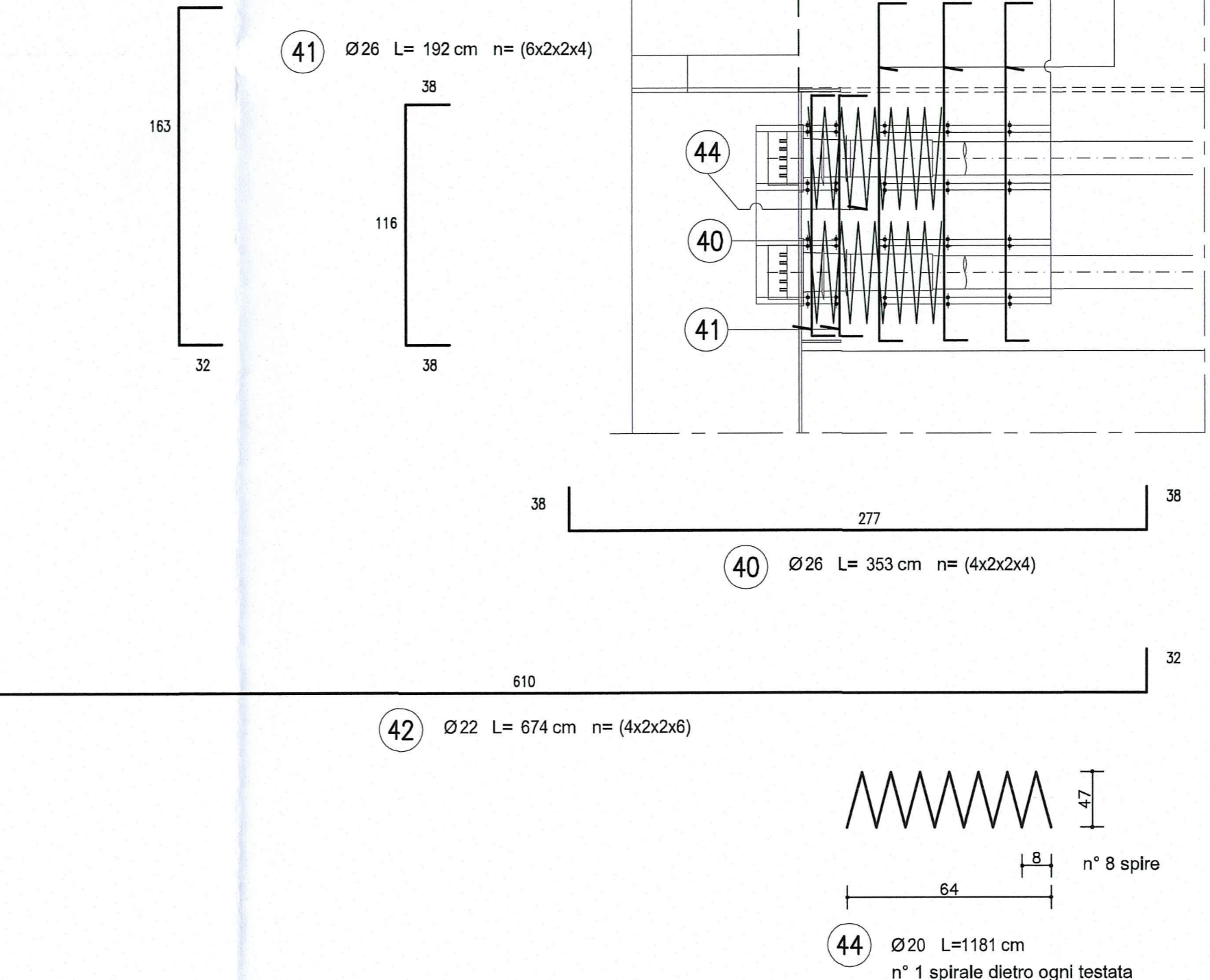
SEZIONE A-A  
Scala 1:25



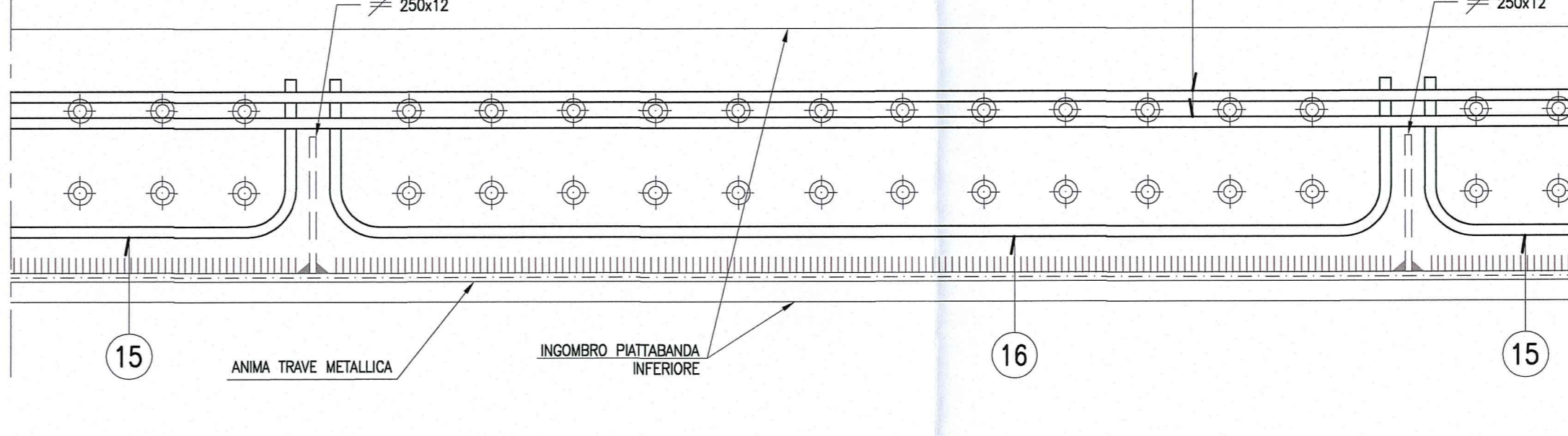
PARTICOLARE 1  
Scala 1:10



PARTICOLARE TESTATE  
Scala 1:25



PARTICOLARE 2  
Scala 1:10



N.B. NEI CONCI COMPRESI TRA LE PK 2002.000 E PK 2153.841 POSIZIONARE LE PREDISPOSIZIONI PER LA BARRIERA ANTIRUMORE

DESCRIZIONE DELLA MODIFICA:  
Inserita nota

Autocamionale della CISA S.p.A.  
Via Cambaro 26/A - Frazione Ponte Taro - 43015 NOCETO (PR)

**Pizzarotti**  
FONDATA NEL 1910

AUTOSTRADA DELLA CISA A15  
CORRIDOIO PLURIMODALE TIRRENO-BRENNERO  
RACCORDO AUTOSTRADALE FRA L'AUTOSTRADA DELLA CISA-FONTEVIVO (PR)  
E L'AUTOSTRADA DEL BRENNERO-NOGAROLE ROCCA (VR). I LOTTO.

C.U.P. G6180400060008 C.I.G. 307068161E

**PROGETTO ESECUTIVO**

Autocamionale della CISA S.p.A. Il Responsabile del Progetto: Il Progettista:

Impresa Esecutrice: **Pizzarotti**

Il Direttore Tecnico: **Ing. Pietro Mazzoli**

Il Geologo: NA

PROGETTAZIONE DI: **Pizzarotti**

Il Progettista: **Ing. Pietro Mazzoli**

A.T.L. **idrosere** **rocksoil** **VIA**

Coordinatore per la Sicurezza in fase di Progettazione: **Ing. Giovanni Maria Cepparotti**

Consulenza specialistica a cura di: **Ing. Pietro Mazzoli**

Impresa Pizzarotti & C. S.p.A. **Ing. Pietro Mazzoli**

Impresa Pizzarotti & C. S.p.A. **Ing. Pietro Mazzoli**

Impresa Pizzarotti & C. S.p.A. **Ing. Pietro Mazzoli**

Titolo Elaborato: **Asse principale Grandi Strutture Ponte sul fiume Taro Carreggiata Nord - Impalcato P11-SP2 L=13.15m - Concio C0 - Armatura**

Data Emisione Progetto: 18/03/2014

Scale: 1:50/1:10/1:25

NO	DESCRIZIONE	STATO	DATA	OPERAZIONE
1	RAAA	1	18/03/2014	PROGETTO
2	1	1	18/03/2014	PROGETTO
3	1	1	18/03/2014	PROGETTO

NOTA:  
PER CARATTERISTICHE DEI MATERIALI E SPECIFICHE TECNICHE VEDI TAVOLA RAMMENTI/SP2/001