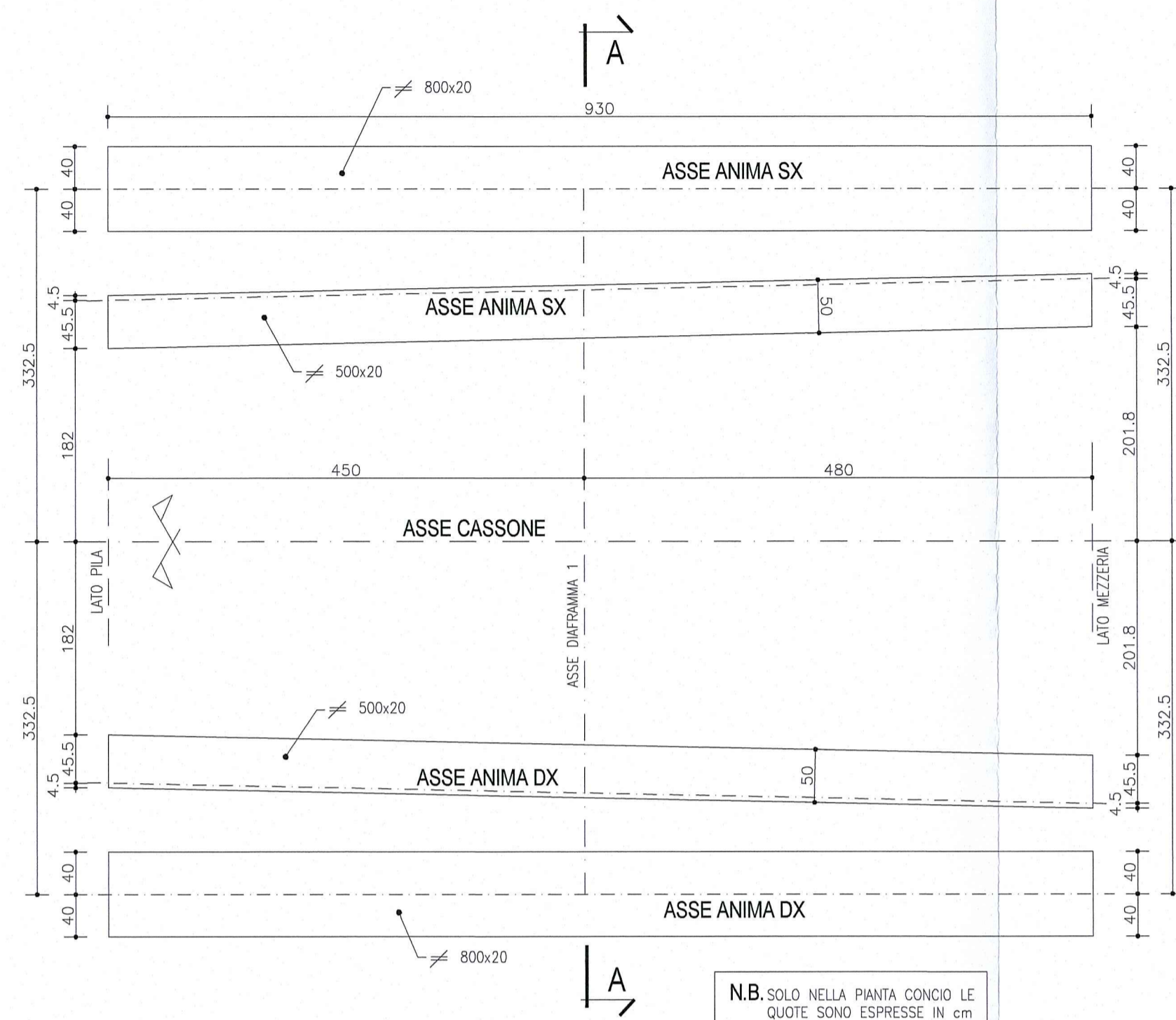
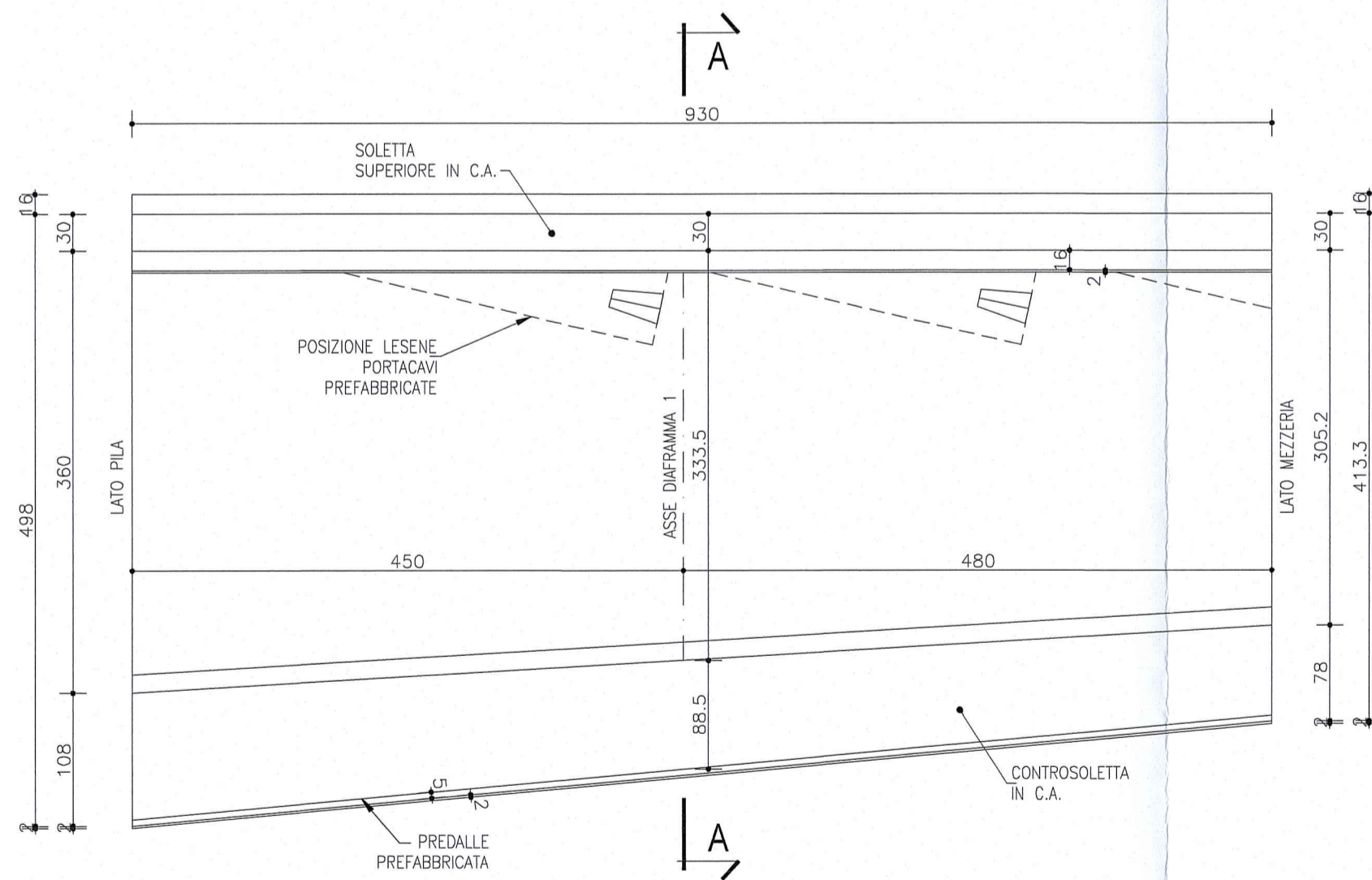


CONCIO 1

PIANTA
Scala 1:50



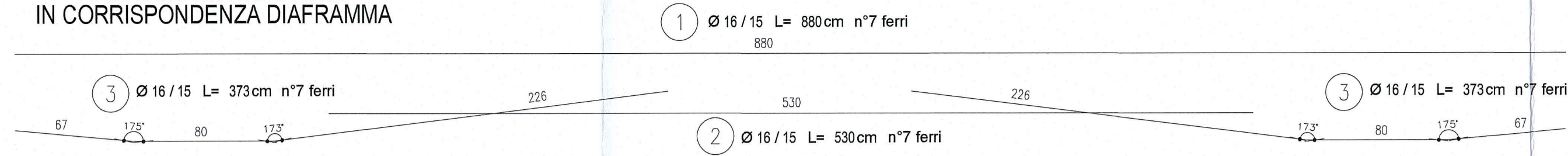
SEZIONE LONGITUDINALE
Scala 1:50



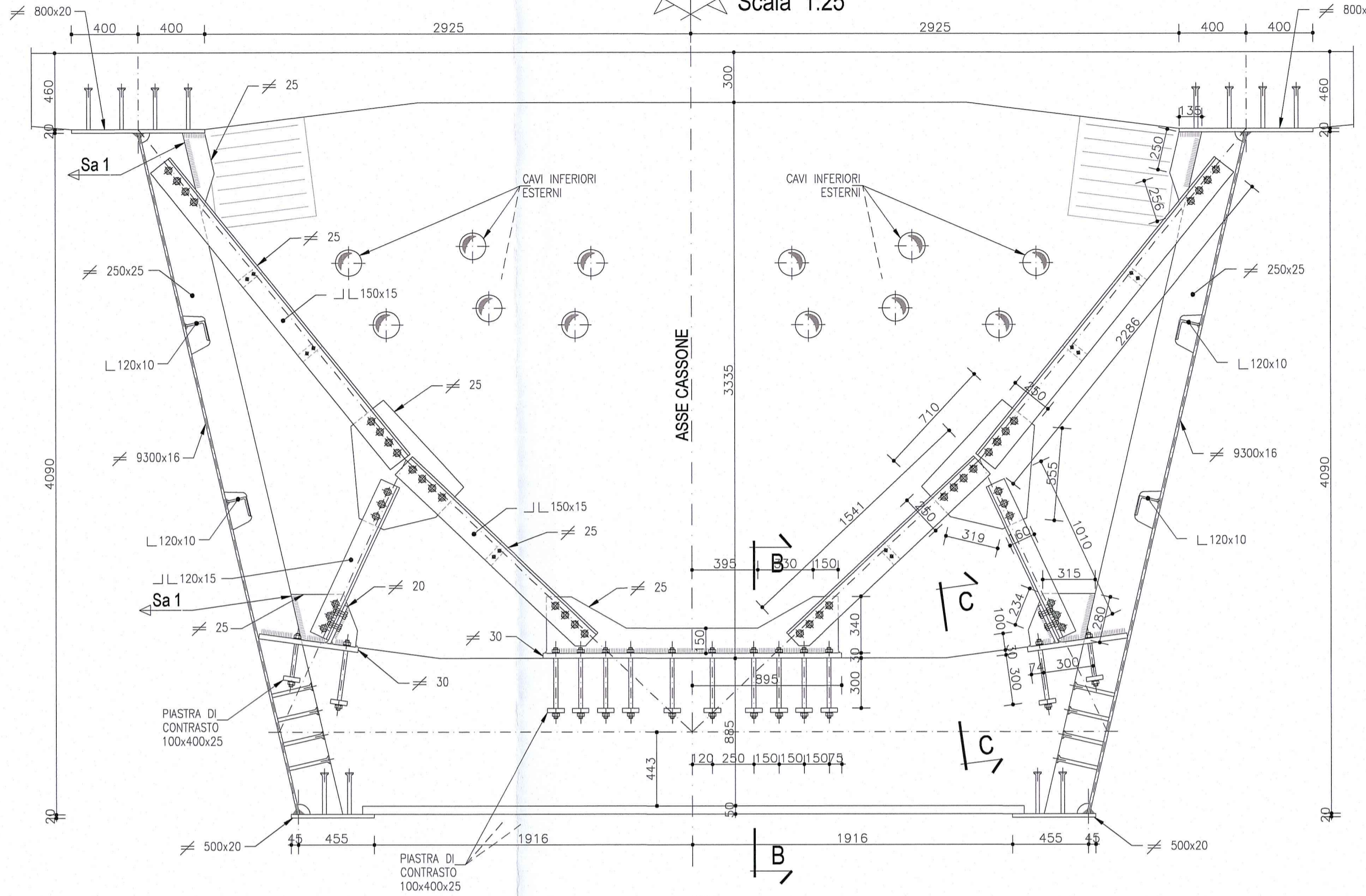
NOTA

LE CARPENTERIE SI RIFERISCONO AD UNA STAMPILLA TIPOLOGICA RETTILINEA. PER LE QUOTE DI TRACCIAMENTO RELATIVE ALLE SINGOLE STAMPILLE, VEDI LE TAVOLE DI "COORDINATE DI TRACCIAMENTO".

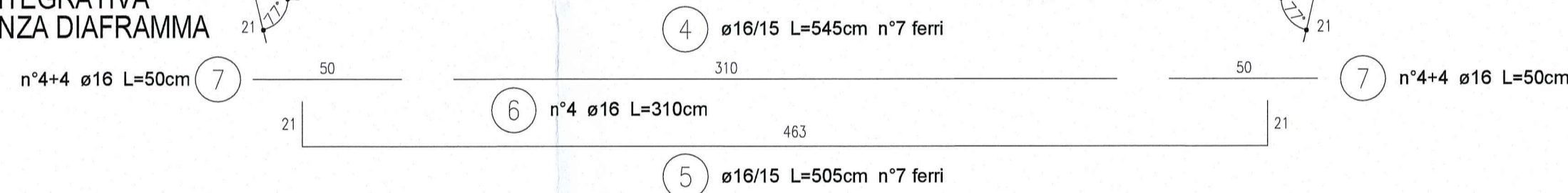
ARMATURA INTEGRATIVA
IN CORRISPONDENZA DIAFRAMMA



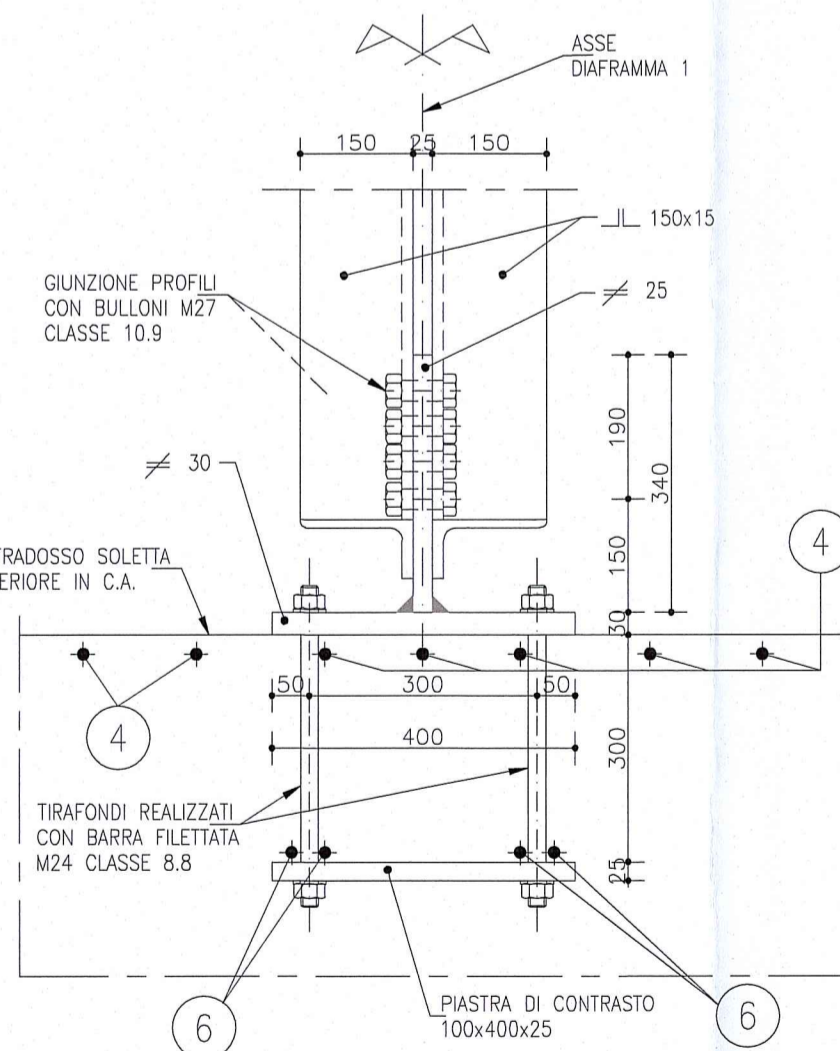
SEZIONE A-A DIAFRAMMA 1
Scala 1:25



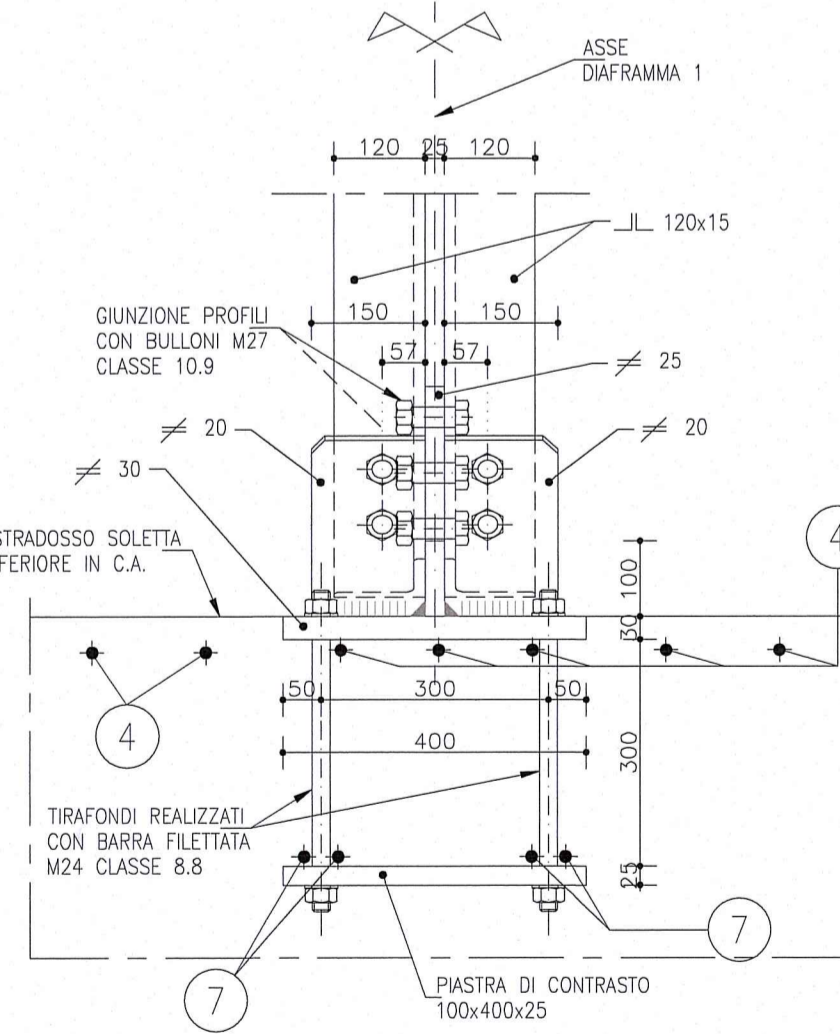
ARMATURA INTEGRATIVA
IN CORRISPONDENZA DIAFRAMMA



SEZIONE B-B
Scala 1:10

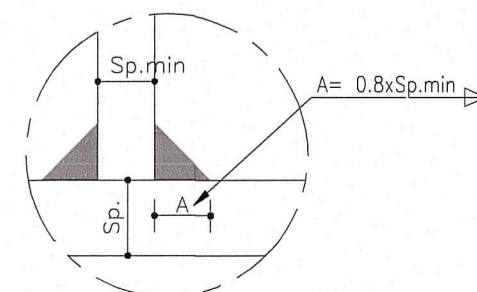


SEZIONE C-C
Scala 1:10

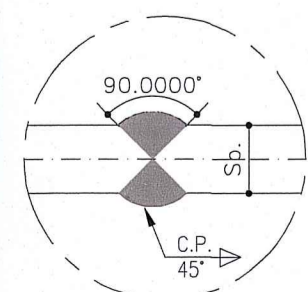


SALDATURE RELATIVE A DIAFRAMMI E DEVIATORI

DOVE NON SPECIFICATO
Cordone d'angolo
Scala 1:2



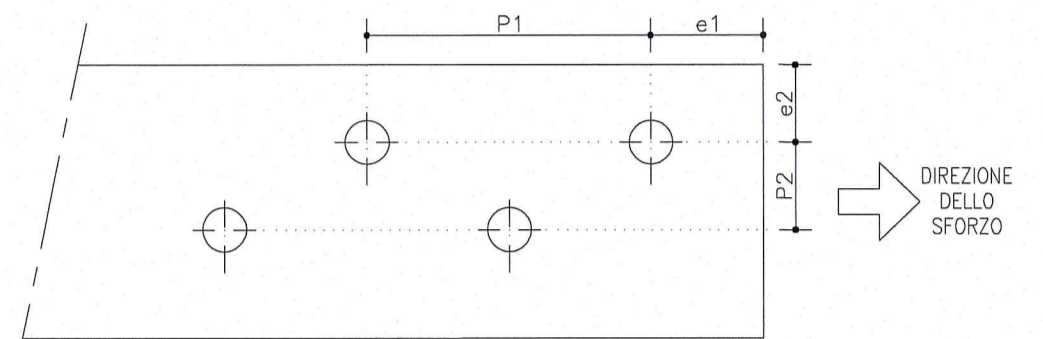
SALDATURA 1
Completa penetrazione
Scala 1:2



NOTA:
PER CARATTERISTICHE DEI MATERIALI E SPECIFICHE TECNICHE VEDI TAVOLA RAA11EAPR301/GR001

N.B. GIUNZIONE PROFILI CON BULLONI M27 CLASSE 10.9
TIRAFONDI REALIZZATI CON BARRA FILETTATA M24 CLASSE 8.8

SCHEMA DISTANZE DEI BULLONI



INTERASSE E DISTANZA DAI MARGINI

Bullone	Foro do [mm]	Minimi			
		P1 [mm]	e1 [mm]	P2 [mm]	e2 [mm]
M12	13	28.6	15.6	31.2	15.6
M14	15	33.0	18.0	36.0	18.0
M16	17	37.4	20.4	40.8	20.4
M18	19	41.8	22.8	45.6	22.8
M20	21	46.2	25.2	50.4	25.2
M22	23.5	51.7	28.2	56.4	28.2
M24	25.5	56.1	30.6	61.2	30.6
M27	28.5	62.7	34.2	68.4	34.2
M30	31.5	69.3	37.8	75.6	37.8

DESCRIZIONE DELLA MODIFICA:

Inserita nota
Inserito dettaglio passo e distanza minima dal bordo dei bulloni

Comittente: **AUTOCAMIONALE DELLA CISA S.p.A.**
Via Camboara 26/A - Frazione Ponte Taro - 43015 NOCETO (PR)

Impresa Esecutrice: **PIZZAROTTI**
FONDATA NEL 1910

**AUTOSTRADA DELLA CISA A15
RACCORDO AUTOSTRADALE A15/A22
CORRIDOIO PLURIMODALE TIRRENO-BRENNERO
RACCORDO AUTOSTRADALE FRA L' AUTOSTRADA DELLA CISA-FONTEVIVO (PR)
E L' AUTOSTRADA DEL BRENNERO-NOGAROLE ROCCA (VR). I LOTTO.**
C.U.P. G61B0400060008 C.I.G. 307068161E

PROGETTO ESECUTIVO

AUTOCAMIONALE DELLA CISA S.p.A.
Il Direttore: *[Signature]* Il Responsabile del Procedimento: *[Signature]* Il Esponente: *[Signature]*

IMPRESA PIZZAROTTI & C. S.p.A.
Il Direttore Tecnico: *[Signature]* Il Geologo: NA

PROGETTAZIONE DI: **PIZZAROTTI**
Il Progettista: **Dott. Ing. PIETRO MAZZOLI**
Ing. Pietro Mazzioli
Ordine degli Ingegneri della Provincia di Parma n. 821/021

A.T.I.: **idresse engineering**, **ROCKSOIL S.p.A.**, **VIA MANCANTARE**
Il Coordinatore per la Sicurezza in fase di Progettazione: **Ing. Giovanni Maria Cepparotti**
Ordine degli Ingegneri della Provincia di Viterbo n. 392

Consulenza specialistica a cura di: **PIZZAROTTI**
NA Il Progettista Responsabile Integrazione: **Dott. Ing. PIETRO MAZZOLI**
Impresa Pizzarotti & C. S.p.A.
Ing. Pietro Mazzioli
Ordine degli Ingegneri della Provincia di Parma n. 821

Titolo Elaborato: **Asse principale
Grandi Strutture - Ponte sul fiume Taro
Carreggiata Nord - Impalcato P11-SP2 L=13.15m
Concio C1 - Diaframma** Data Emissione Progetto: 18/03/2014
Scala: 1:50/1:25/1:10

Identif. Elaborato:

N.R.O. IDENTIFICATIVO	CODICE COMMESSA	LOTTO	FASE	ENTE	AMBITO	CAT. OPERA	N.R.O. OPERA	PARTE OPERA	TIPO DOC.	N.R.O. PROGR. DOC.	REVISIONE
	RAAA	1	E	I	AP	GS	01	I	CA	078	B

Rev. Data DESCRIZIONE REVISIONE Redatto Controllato Approvato

B	10/10/2014	Istruttoria RINA prot. n° 730 del 08/09/2014	UGOLINI	MAZZOLI	MAZZOLI
A	25/06/2014	RIEMMISSIONE PROGETTO ESECUTIVO	UGOLINI	MAZZOLI	MAZZOLI