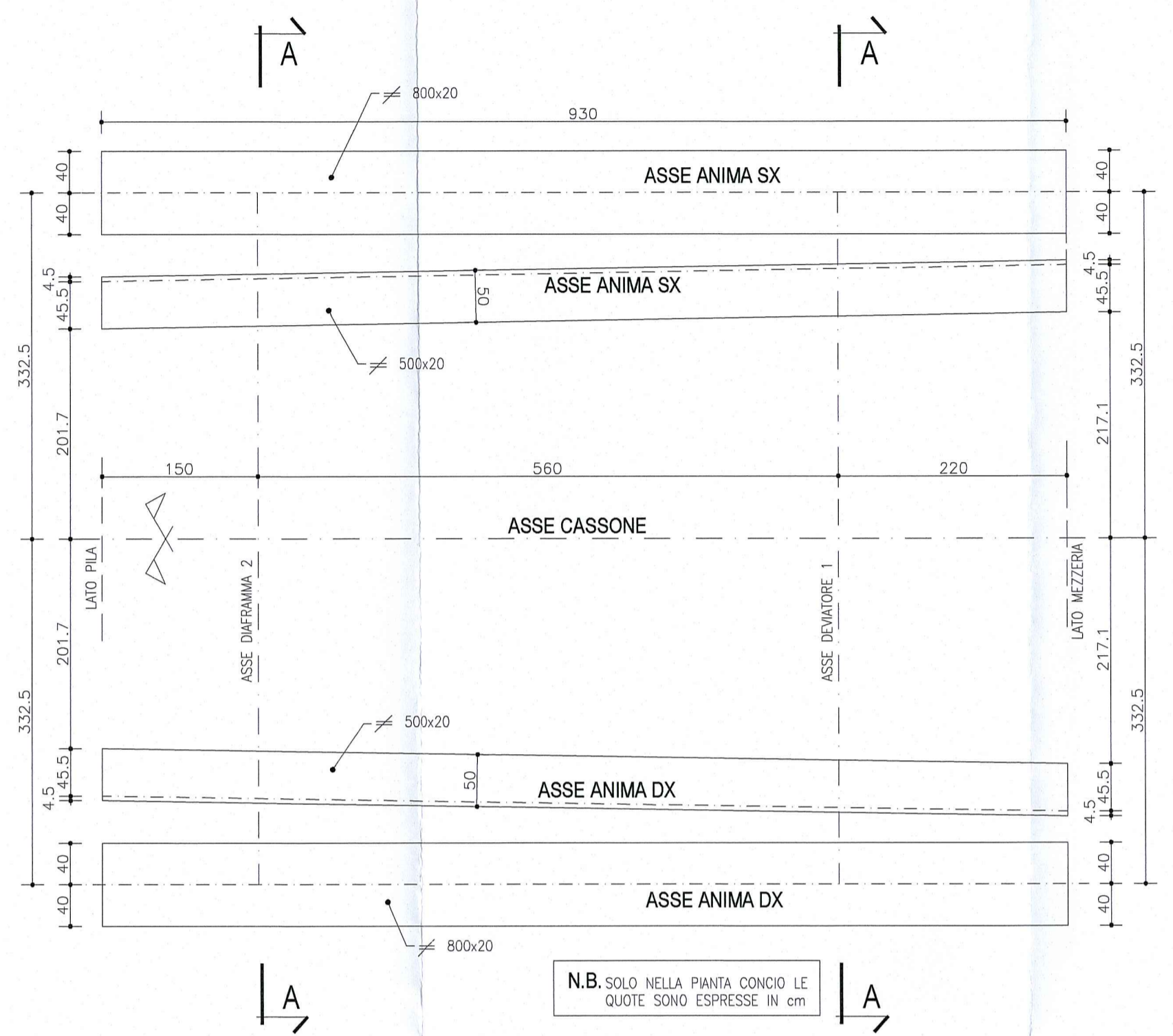


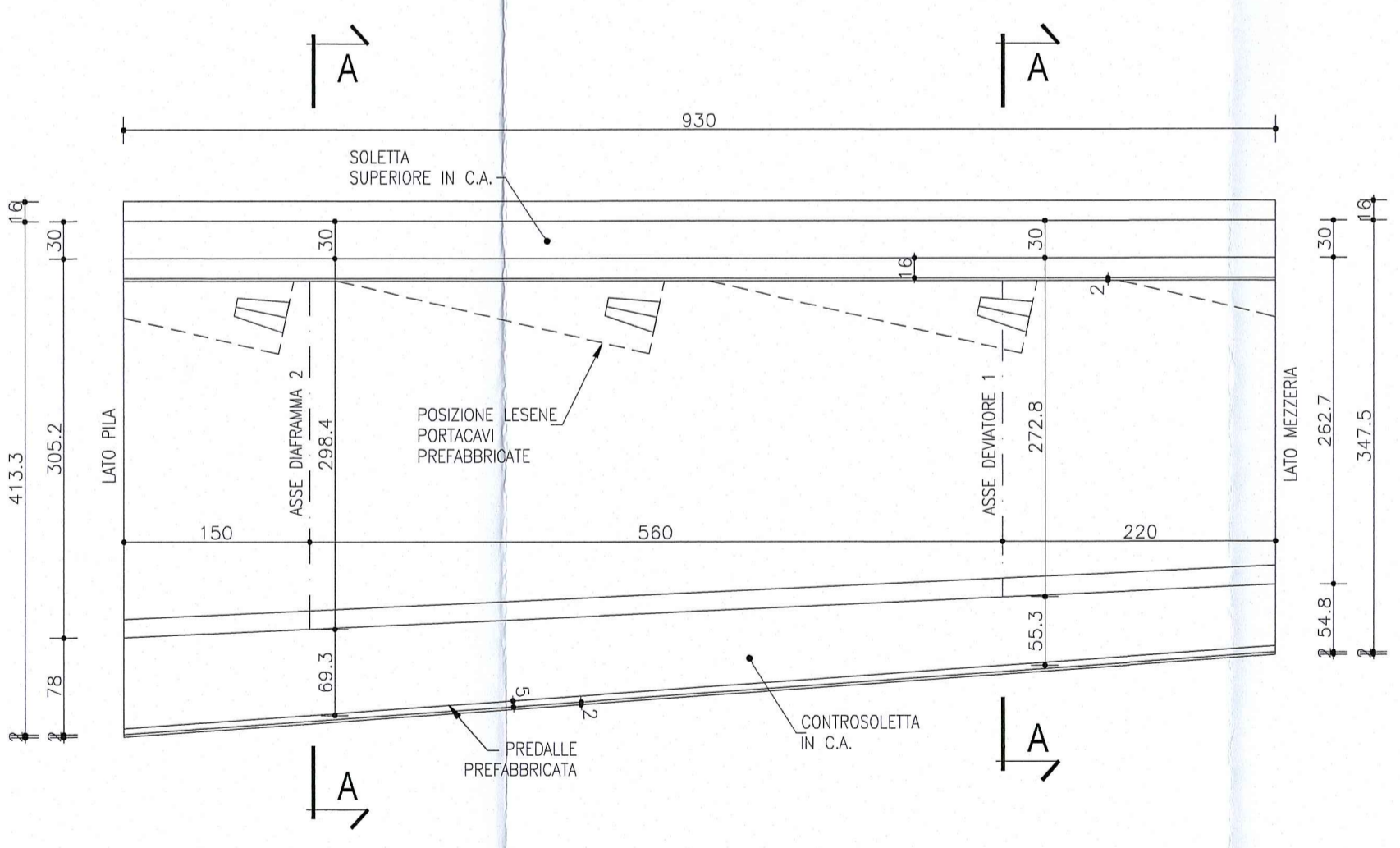
CONCIO 2

PIANTA Scala 1:50



N.B. SOLO NELLA PIANTA CONCIO LE QUOTE SONO ESPRESSE IN CM

SEZIONE LONGITUDINALE Scala 1:50

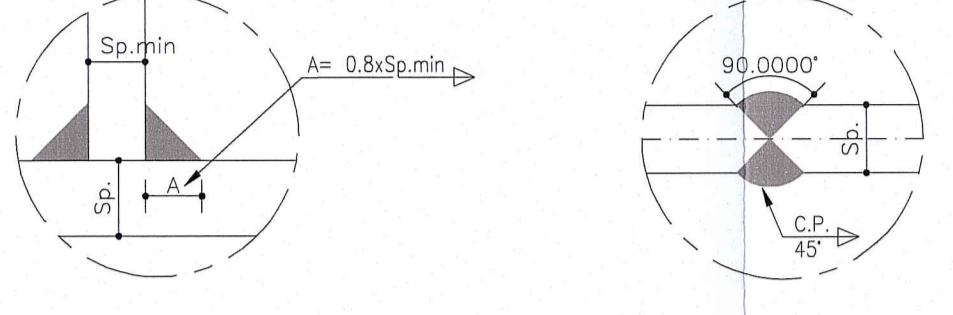


NOTA
LE CARPENTERIE SI RIFERISCONO AD UNA STAMPILLA TIPOLOGICA RETTILINEA. PER LE QUOTE DI TRACCIAMENTO RELATIVE ALLE SINGOLE STAMPILLE, VEDI LE TAVOLE DI "COORDINATE DI TRACCIAMENTO".

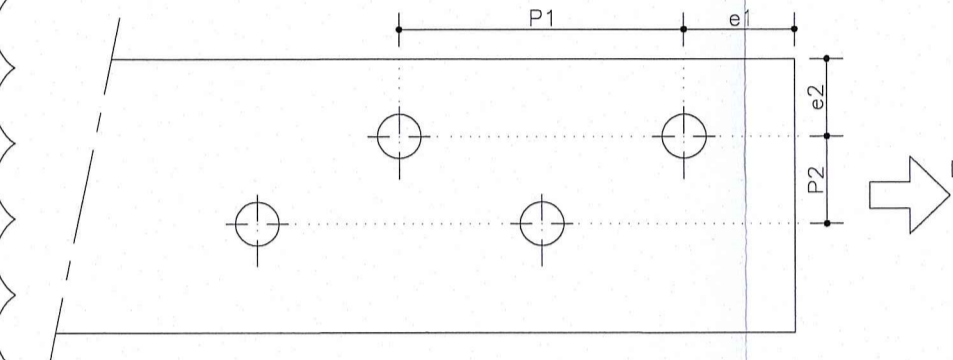
SALDATEURE RELATIVE A DIAFRAMMI E DEVIATORI

DOVE NON SPECIFICATO
Cordone d'angolo
Scala 1:2

SALDATURA 1
Completa penetrazione
Scala 1:2



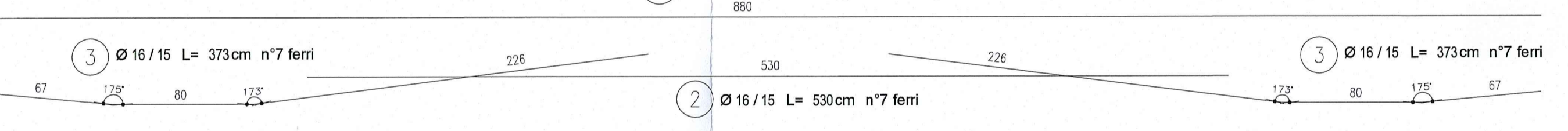
SCHEMA DISTANZE DEI BULLONI



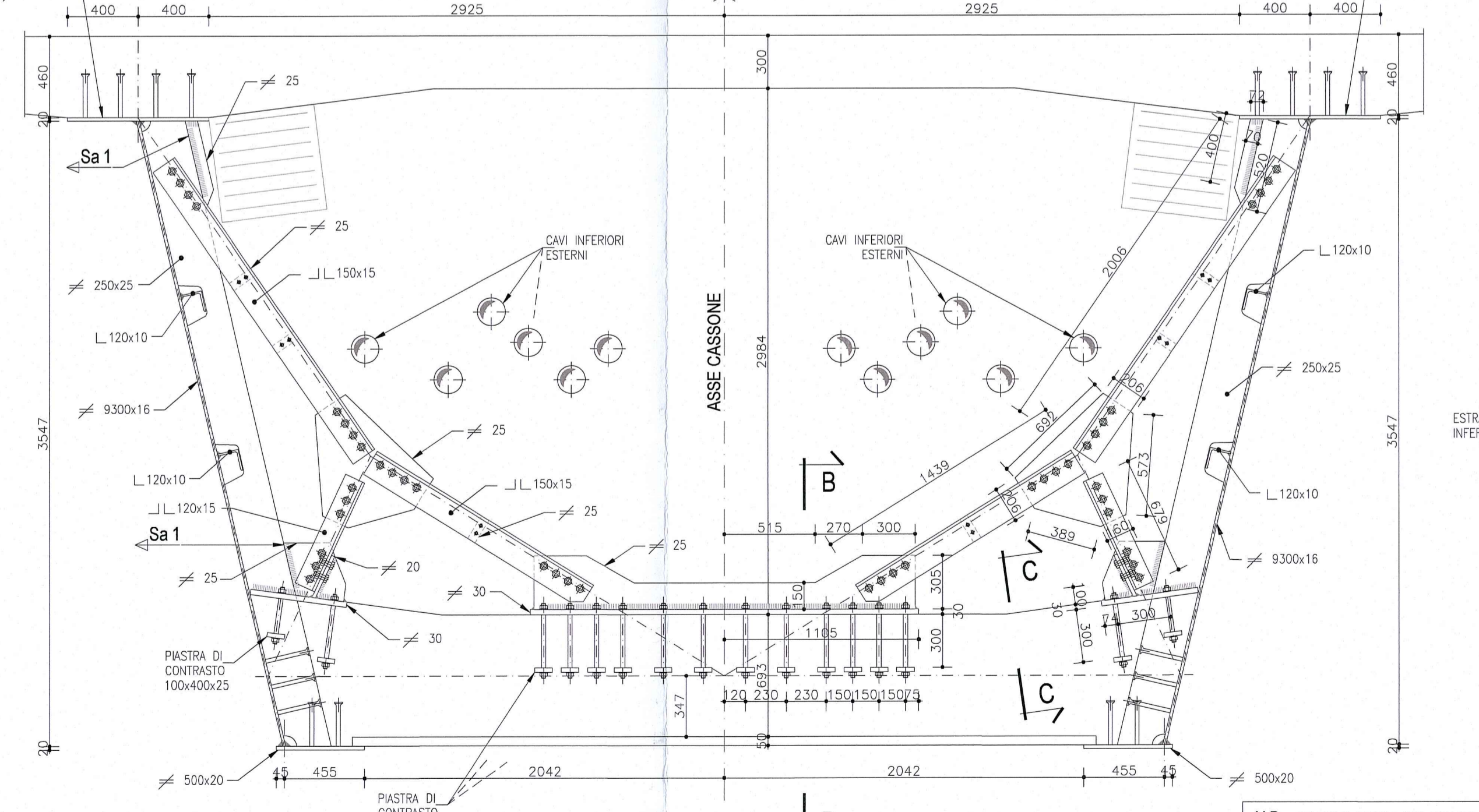
INTERASSE E DISTANZA DAI MARGINI
Minimi

Bullone	Foro ϕ (mm)	P1 (mm)	e1 (mm)	P2 (mm)	e2 (mm)
M12	13	28.6	15.6	31.2	15.6
M14	15	33.0	18.0	36.0	18.0
M16	17	37.4	20.4	40.8	20.4
M18	19	41.8	22.8	45.6	22.8
M20	21	46.2	25.2	50.4	25.2
M22	23.5	51.7	28.2	56.4	28.2
M24	25.5	56.1	30.6	61.2	30.6
M27	28.5	62.7	34.2	68.4	34.2
M30	31.5	69.3	37.8	75.6	37.8

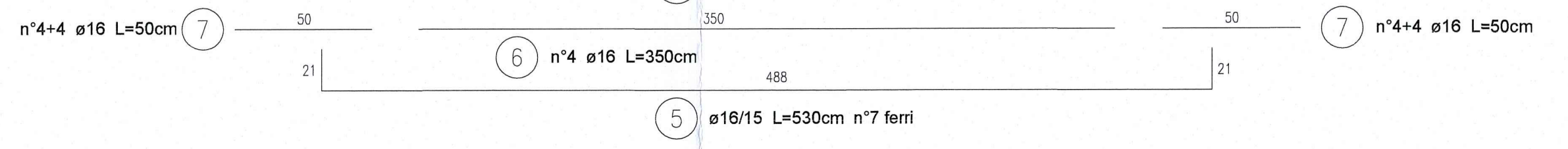
ARMATURA INTEGRATIVA IN CORRISPONDENZA DIAFRAMMA



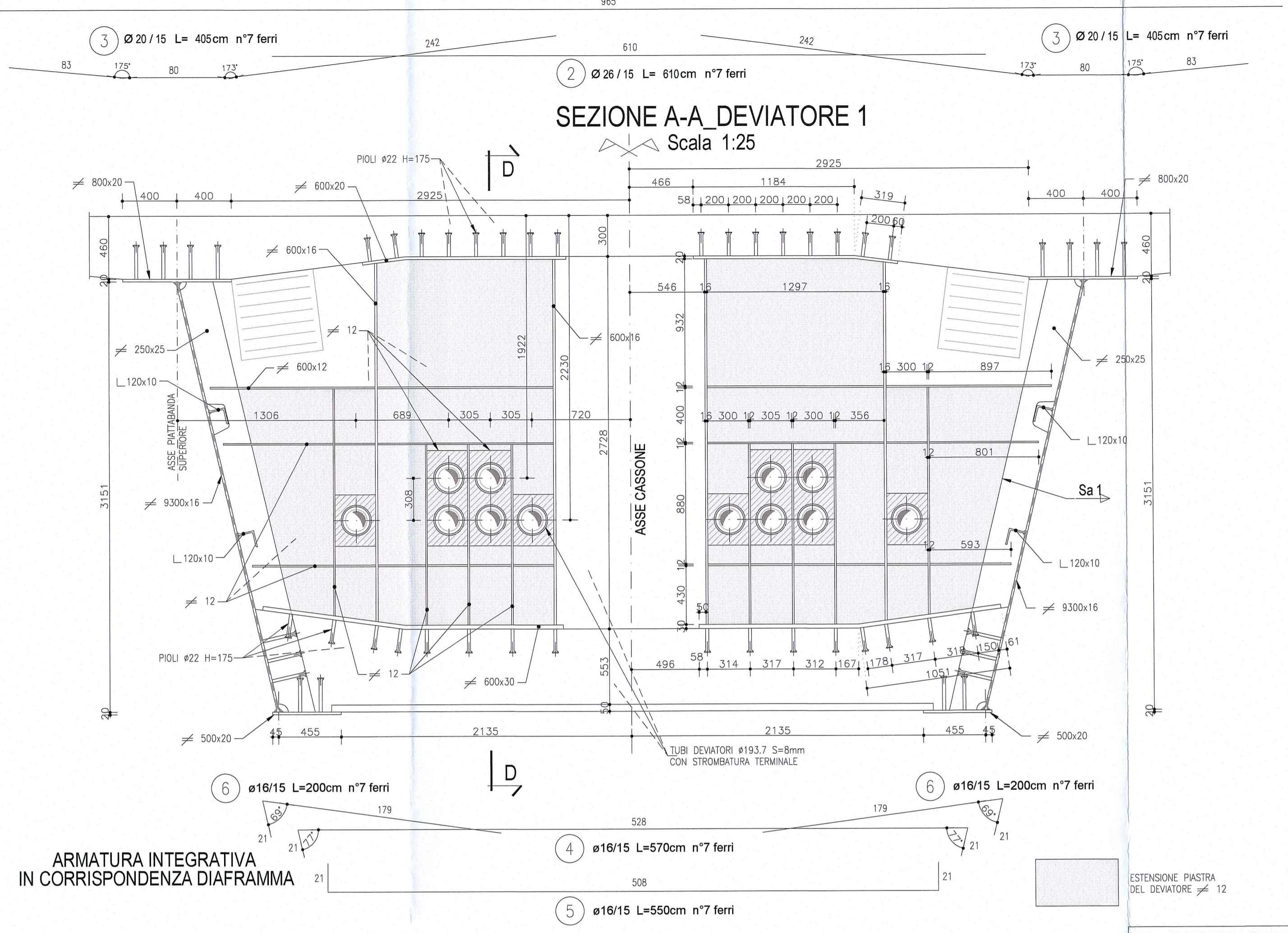
SEZIONE A-A DIAFRAMMA 2 Scala 1:25



ARMATURA INTEGRATIVA IN CORRISPONDENZA DIAFRAMMA

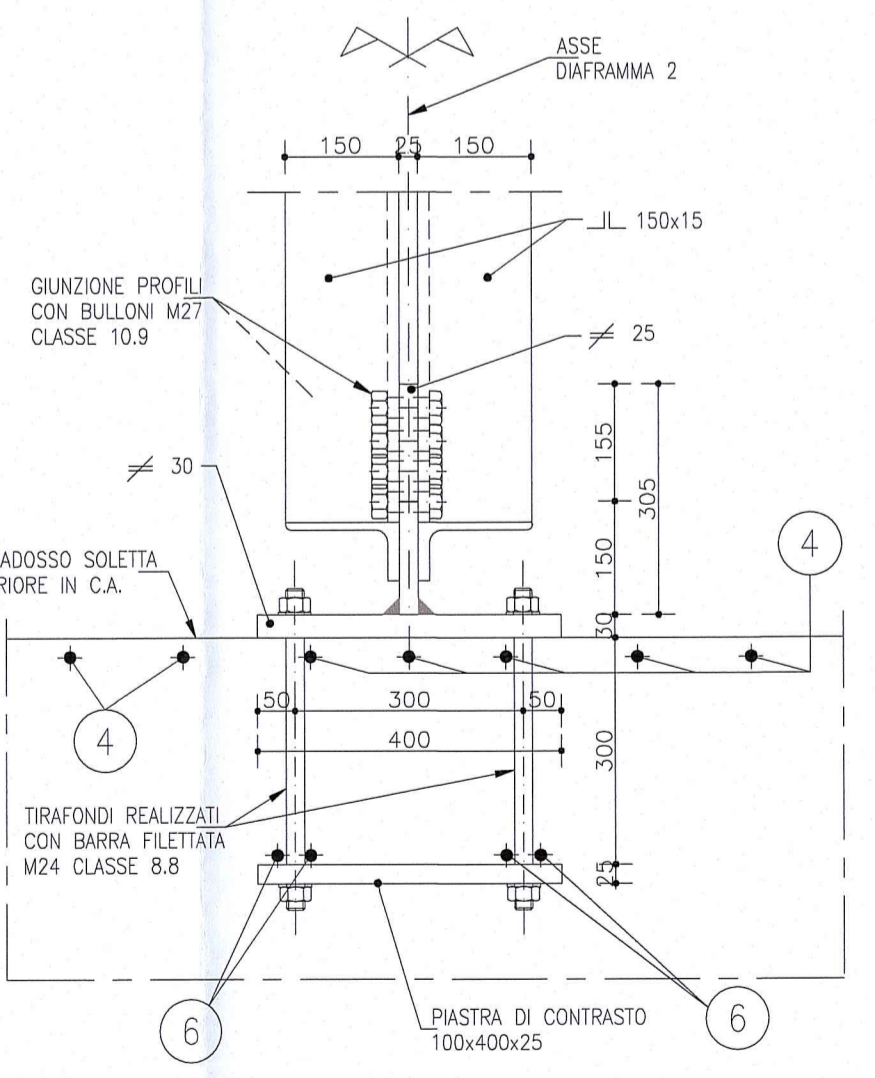


ARMATURA INTEGRATIVA IN CORRISPONDENZA DIAFRAMMA

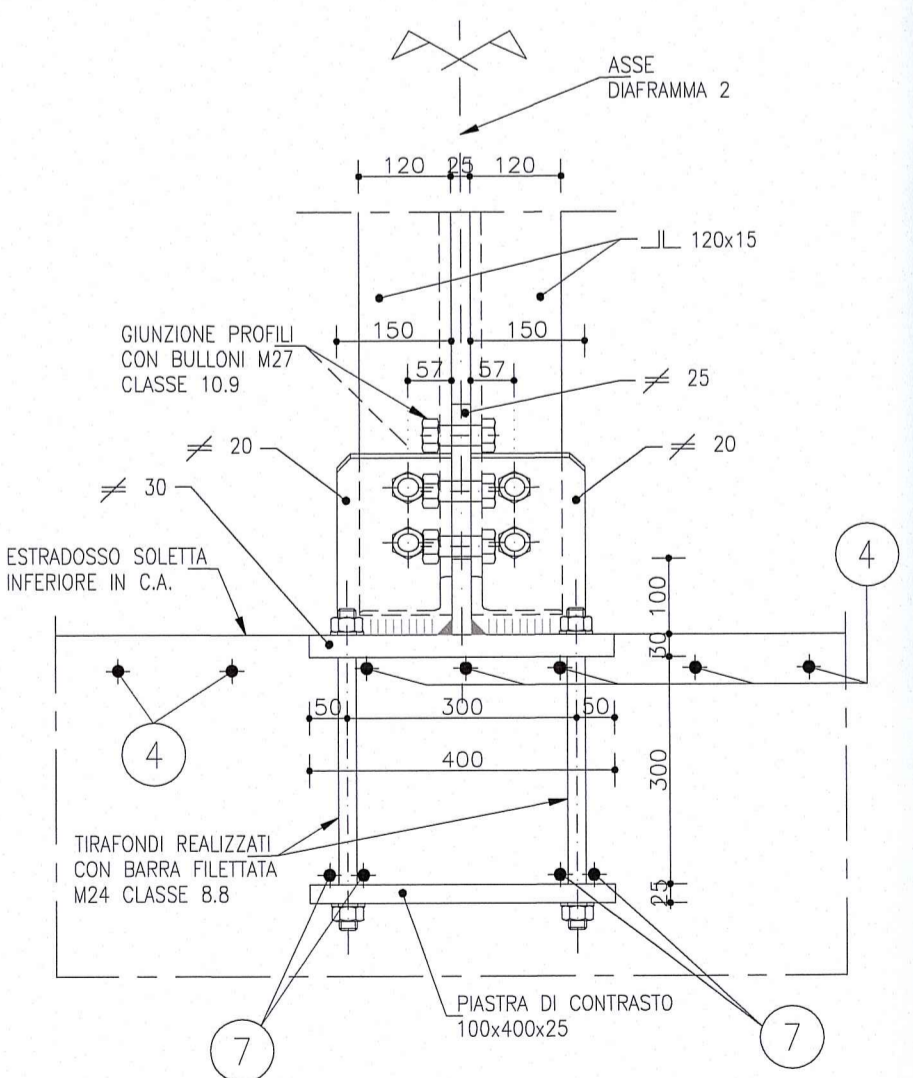


ARMATURA INTEGRATIVA IN CORRISPONDENZA DIAFRAMMA

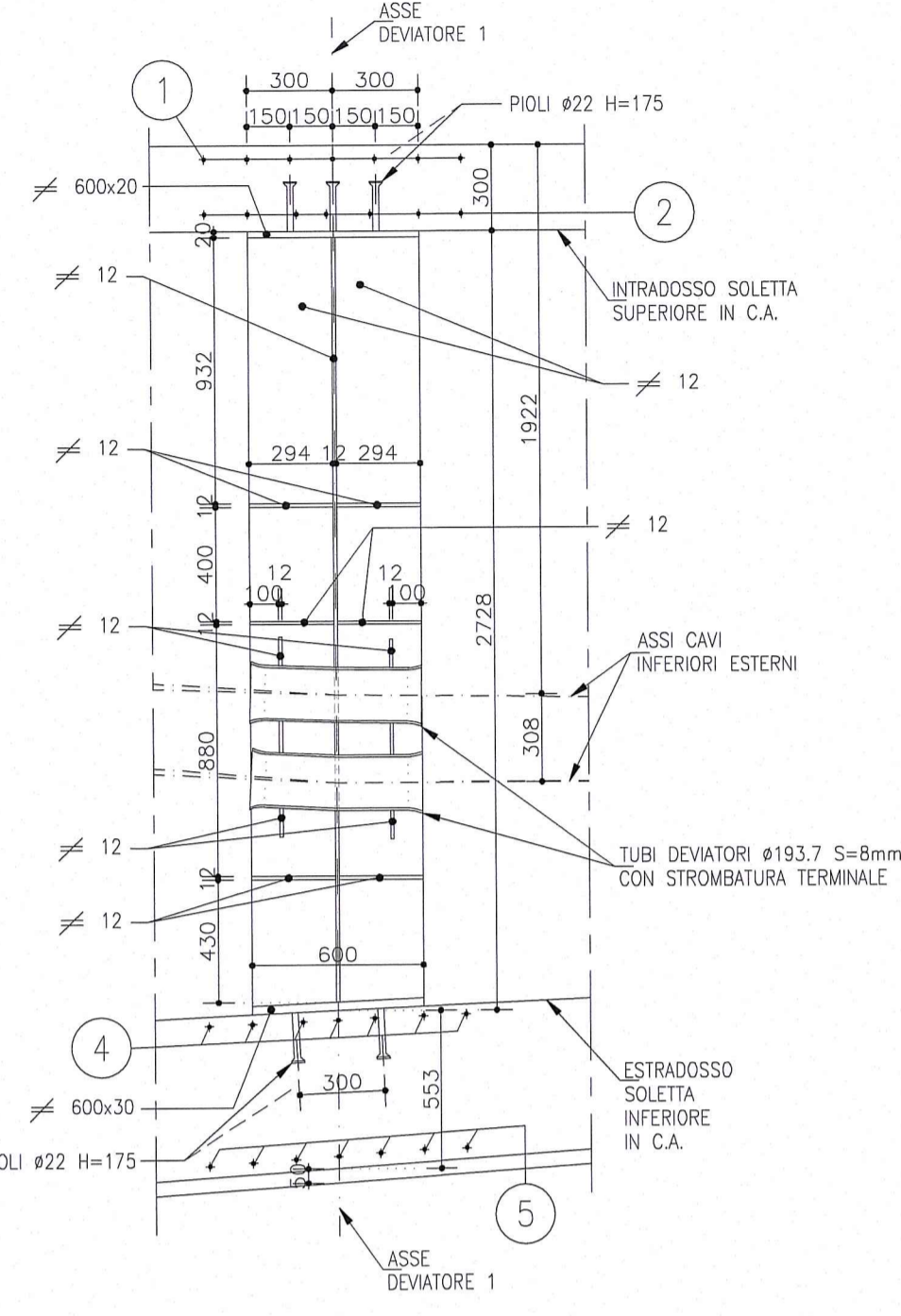
SEZIONE B-B Scala 1:10



SEZIONE C-C Scala 1:10



SEZIONE D-D Scala 1:25



NOTA:
PER CARATTERISTICHE DEI MATERIALI E SPECIFICHE TECNICHE VEDI TAVOLA RAAATEPOSIDIGCODI

Committente: **AUTOCAMIONALE DELLA CISA S.P.A.**
Via Camboara 26/A - Frazione Ponte Taro - 43015 NOCETO (PR)

Impresa Esecutiva: **PIZZAROTTI**
FONDATA NEL 1910

AUTOSTRADA DELLA CISA A15
RACCORDO AUTOSTRADALE A15/A22
CORRIDOIO PLURIMODALE TIRRENO-BRENNERO
RACCORDO AUTOSTRADALE FRA L'AUTOSTRADA DELLA CISA-FONTEVIVO (PR)
E L'AUTOSTRADA DEL BRENNERO-NOGAROLE ROCCA (VR). I LOTTO.

C.U.P. G61B0400060008 C.I.G. 307068161E

PROGETTO ESECUTIVO

AUTOCAMIONALE DELLA CISA S.p.A.
Il Direttore Tecnico: **Ing. Pizzarotti & C. S.p.A.**
Il Responsabile del Procedimento: **Ing. Pizzarotti & C. S.p.A.**
Il Presidente: **Ing. Pizzarotti & C. S.p.A.**

Il Geologo: NA

PROGETTAZIONE DI: **PIZZAROTTI**
FONDATA NEL 1910

A.T.I.: **idress engineering**, **rock soil**, **VIA**

Consulenza specialistica e cura di: NA

Il Progettista: **Dott. Ing. PIETRO MAZZOLI**
Impresa Pizzarotti & C. S.p.A.
Ingegnere PARMIA n.821

Coordinate per la Sicurezza in fase di Progettazione:
Ing. Giovanni Maria Cepparotti
Ordine degli Ingegneri della Provincia di Viterbo n. 392

Progettista Responsabile in fase di Progetto:
Impresa Pizzarotti & C. S.p.A.
Ingegnere PARMIA n.821

Titolo Elaborato: **Asse principale**
Grandi Strutture - Ponte sul fiume Taro
Carreggiata Nord - Impalcato P11-SP2 L=13.15m
Concio C2 - Diaframma e deviatore

Data Emisione Progetto: 18/03/2014
Scala: 1:50/1:25/1:10

Identif. Elaborato:

NRO IDENTIFICATIVO	CODICE COMMESSA	LIVELLO	FASE	DATA	AMBITO	CAL. OPERA	NRO OPERA	PARTE OPERA	TIPO DOC.	NRO PROJ.	DOC.	REVISIONE
	RAAA	1	E	I	AP	GS	01	I	CA	079	B	

Descrizione Revisione:

B	18/10/2014	Introduzione RPA prot. n° 730 del 08/09/2014	Ugolini	Mazzoli	Mazzoli
A	25/06/2014	REMISSIONE PROGETTO ESECUTIVO	Ugolini	Mazzoli	Mazzoli
Rev.	Data	DESCRIZIONE REVISIONE	Redatto	Controllato	Approvato

DESCRIZIONE DELLA MODIFICA:
Inserita nota
Inserito dettaglio passo e distanza minima dal bordo dei bulloni