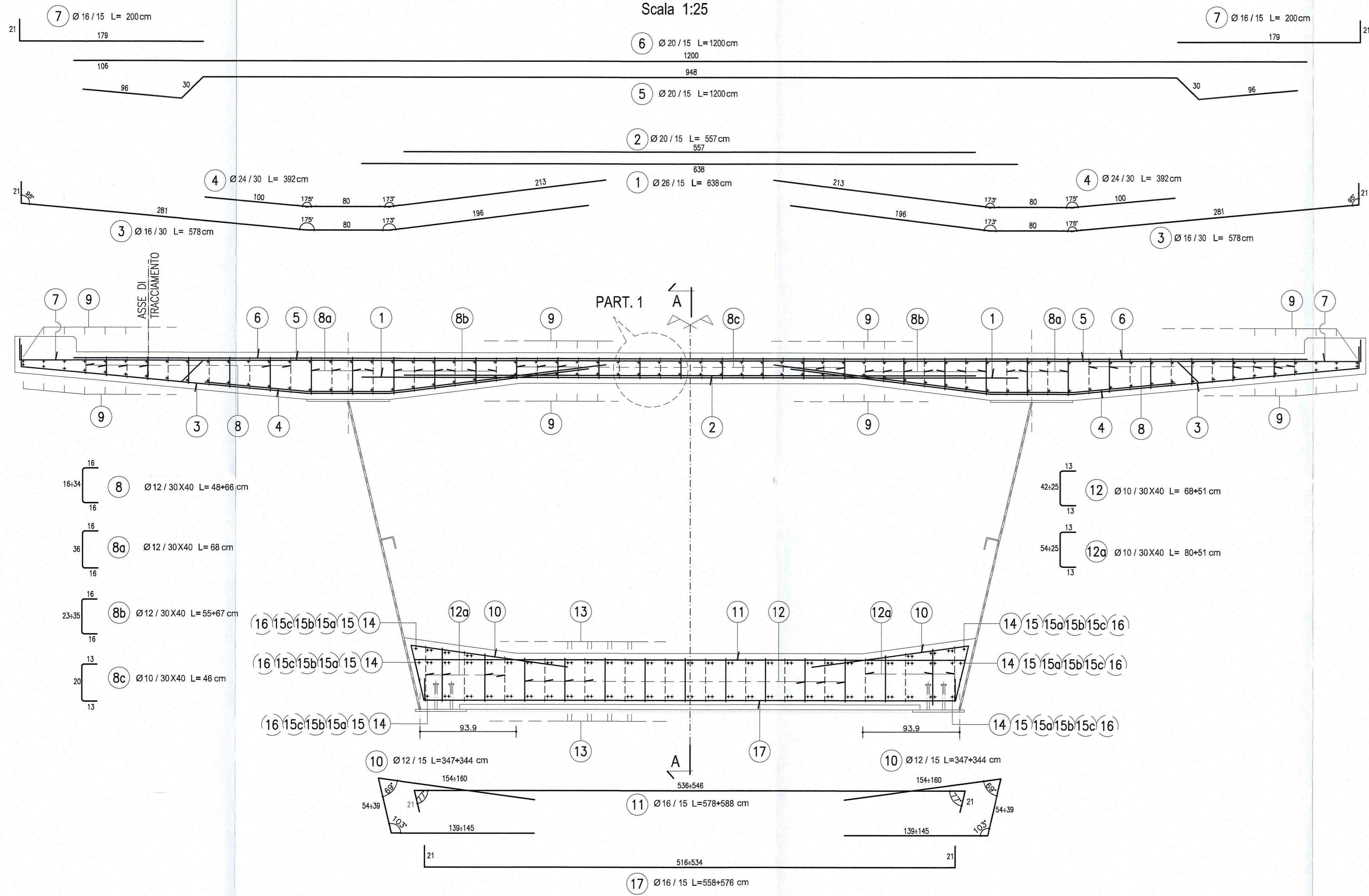
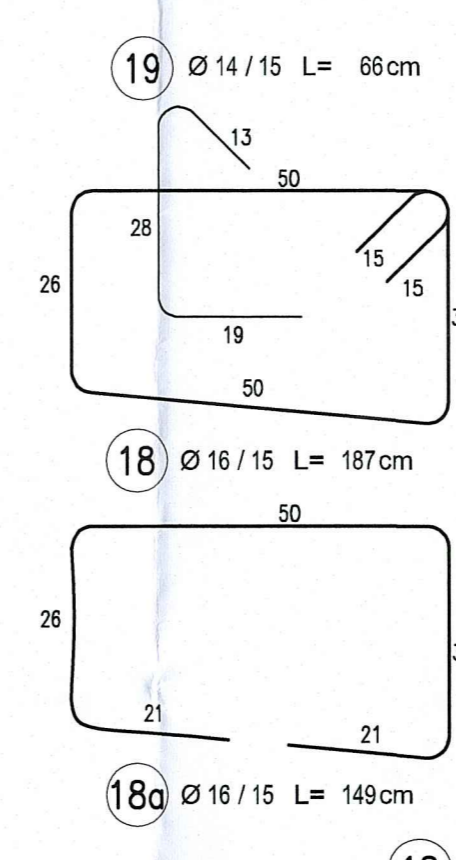
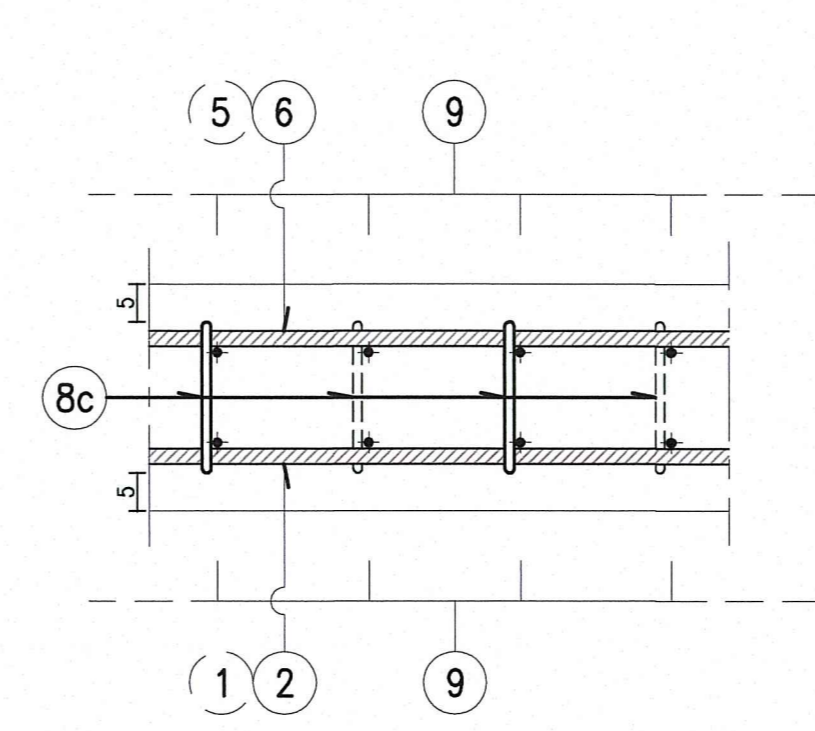


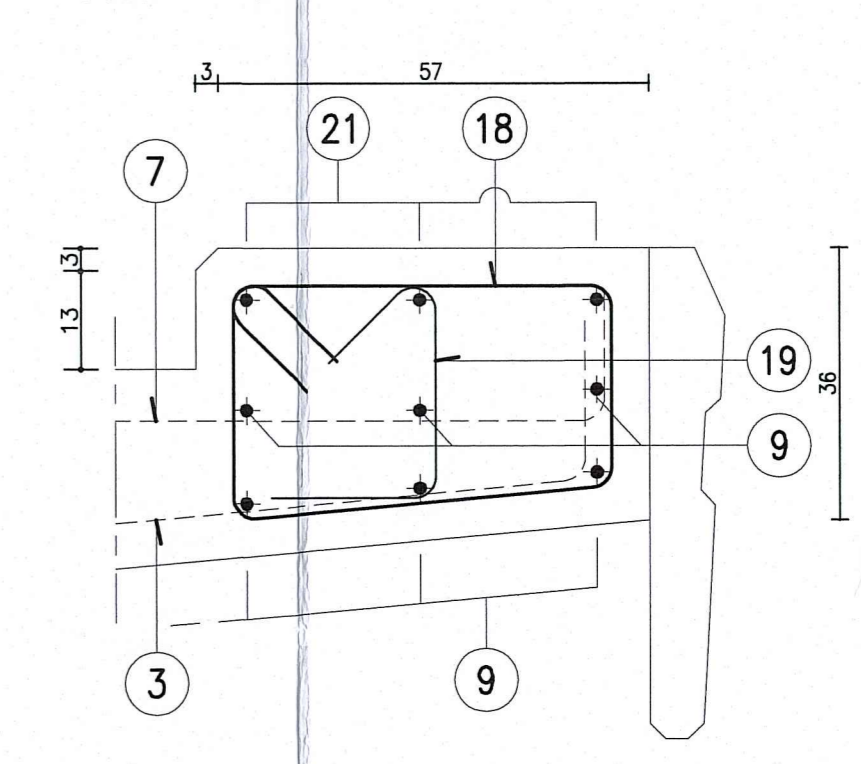
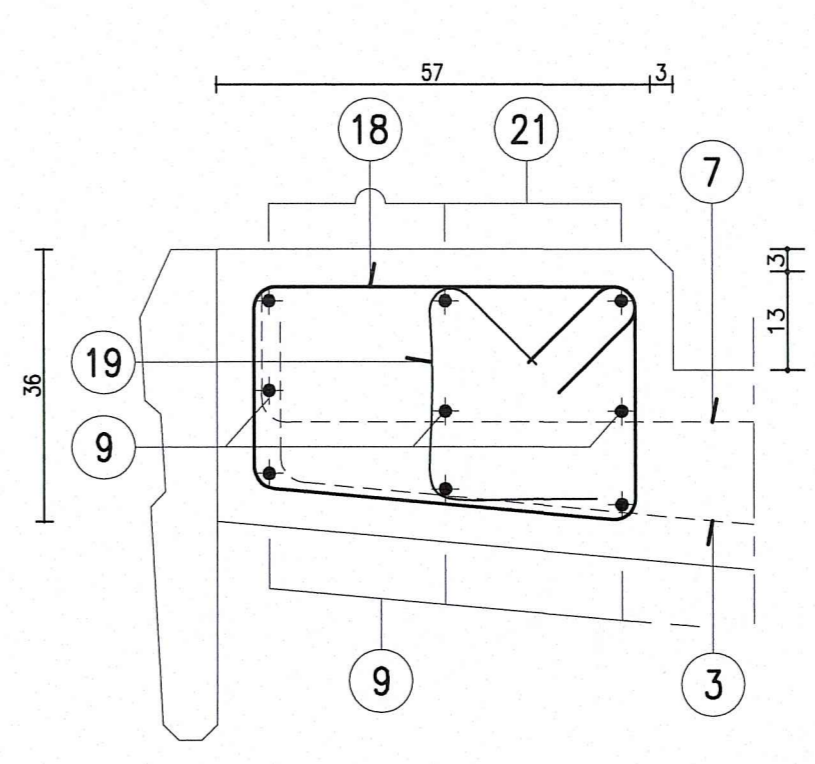
CONCIO 3
SEZIONE TRASVERSALE B-B
Scala 1:25



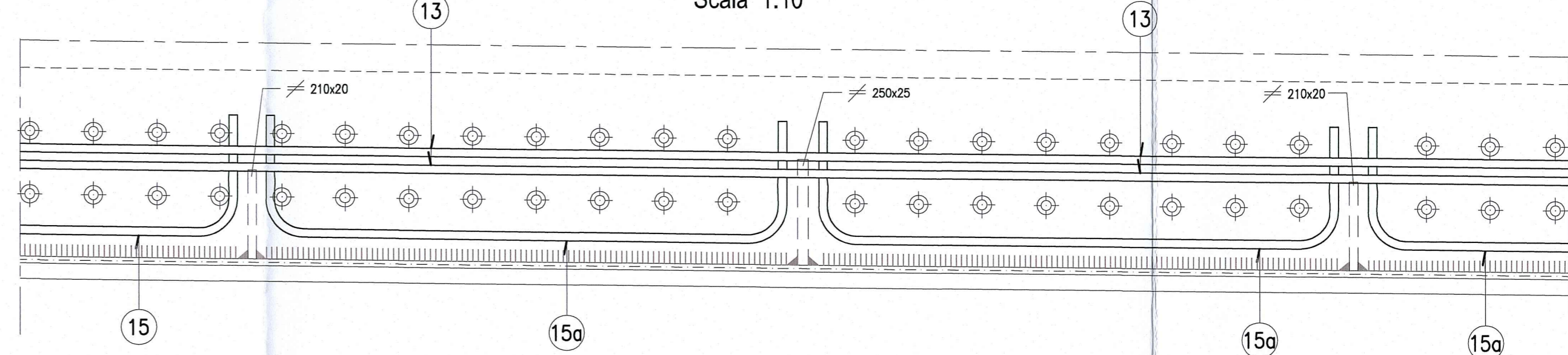
PARTICOLARE 1
Scala 1:10



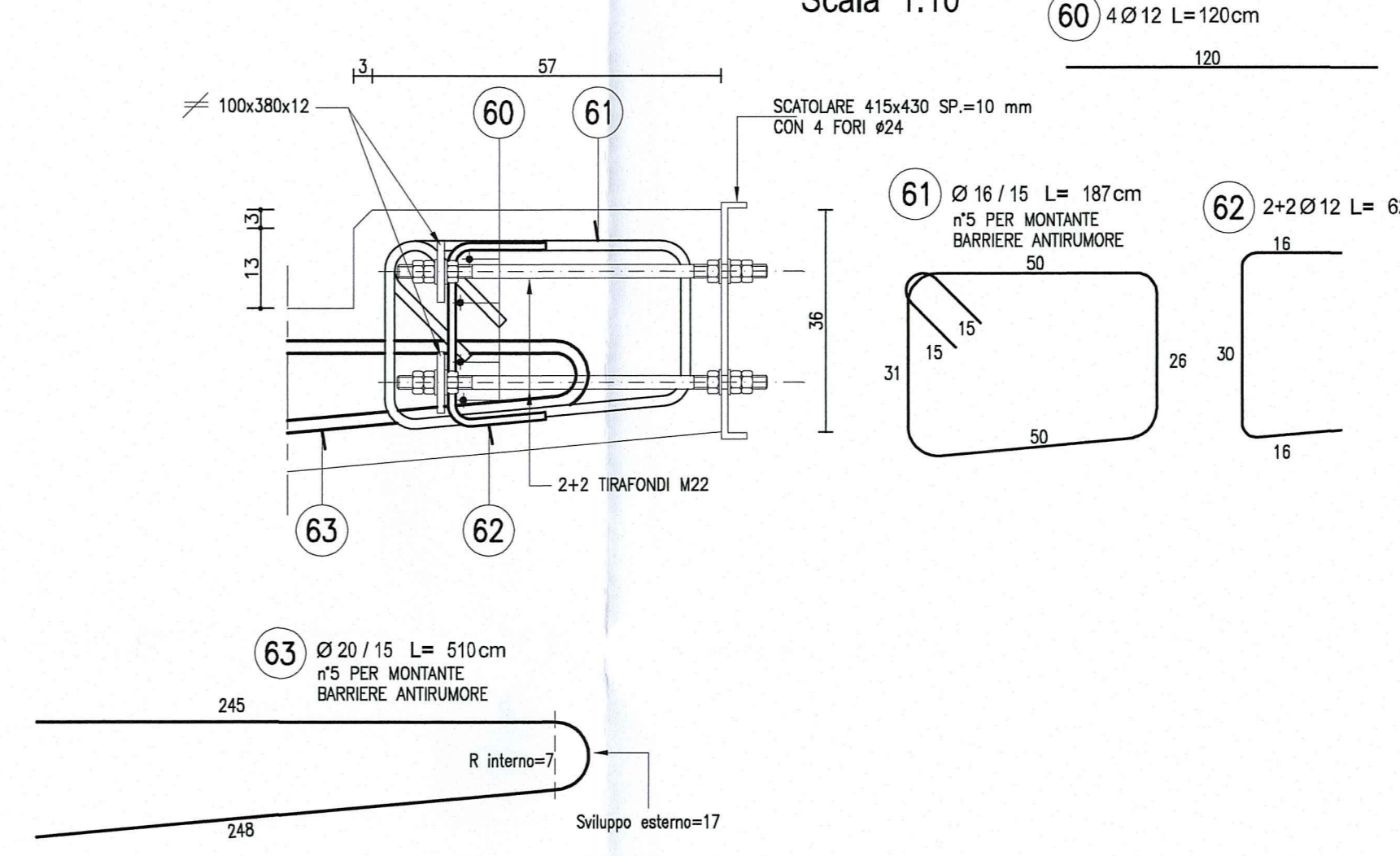
PARTICOLARE CORDOLO
SEZIONE CORRENTE B-B
Scala 1:10



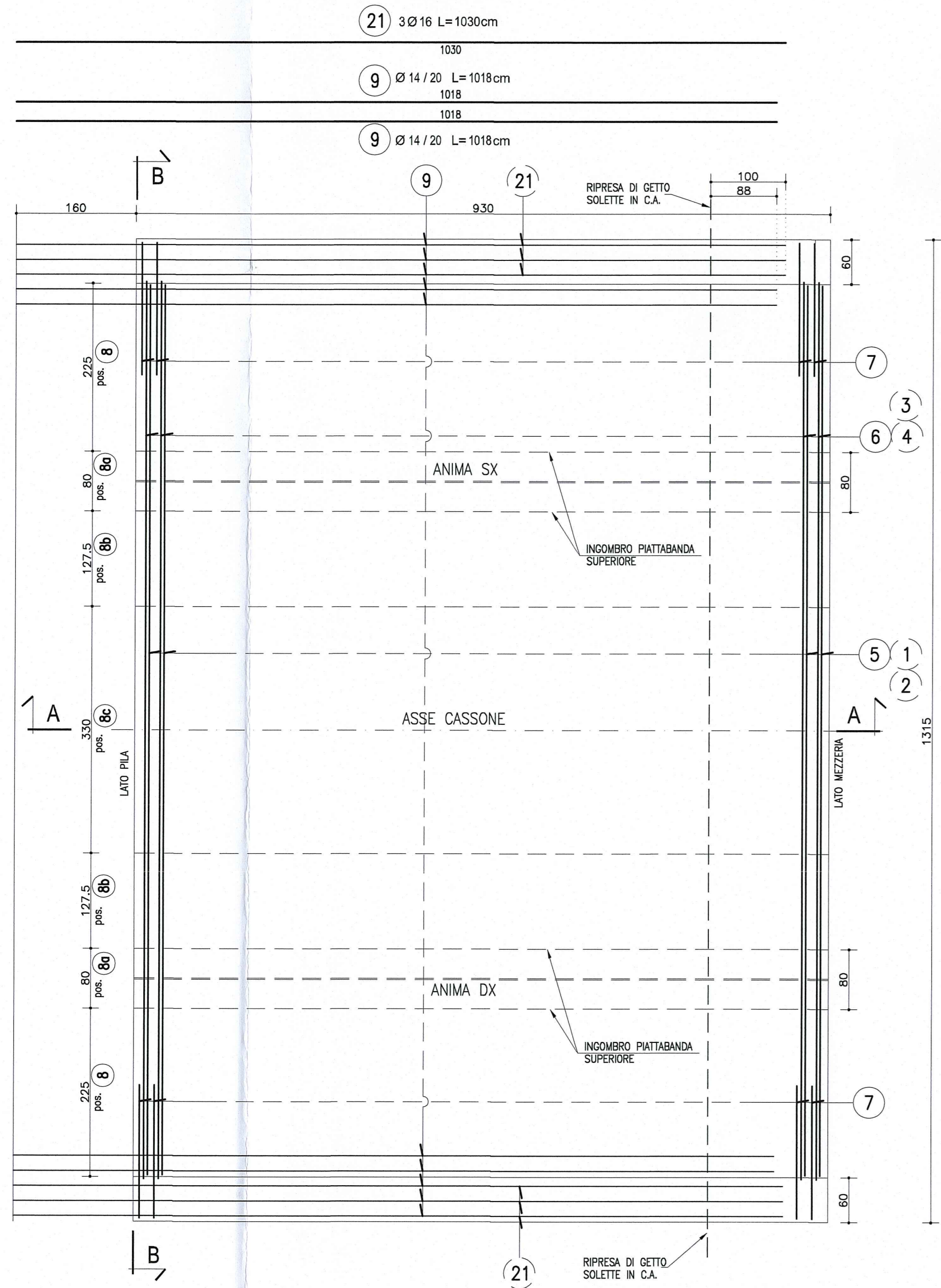
PARTICOLARE 2
Scala 1:10



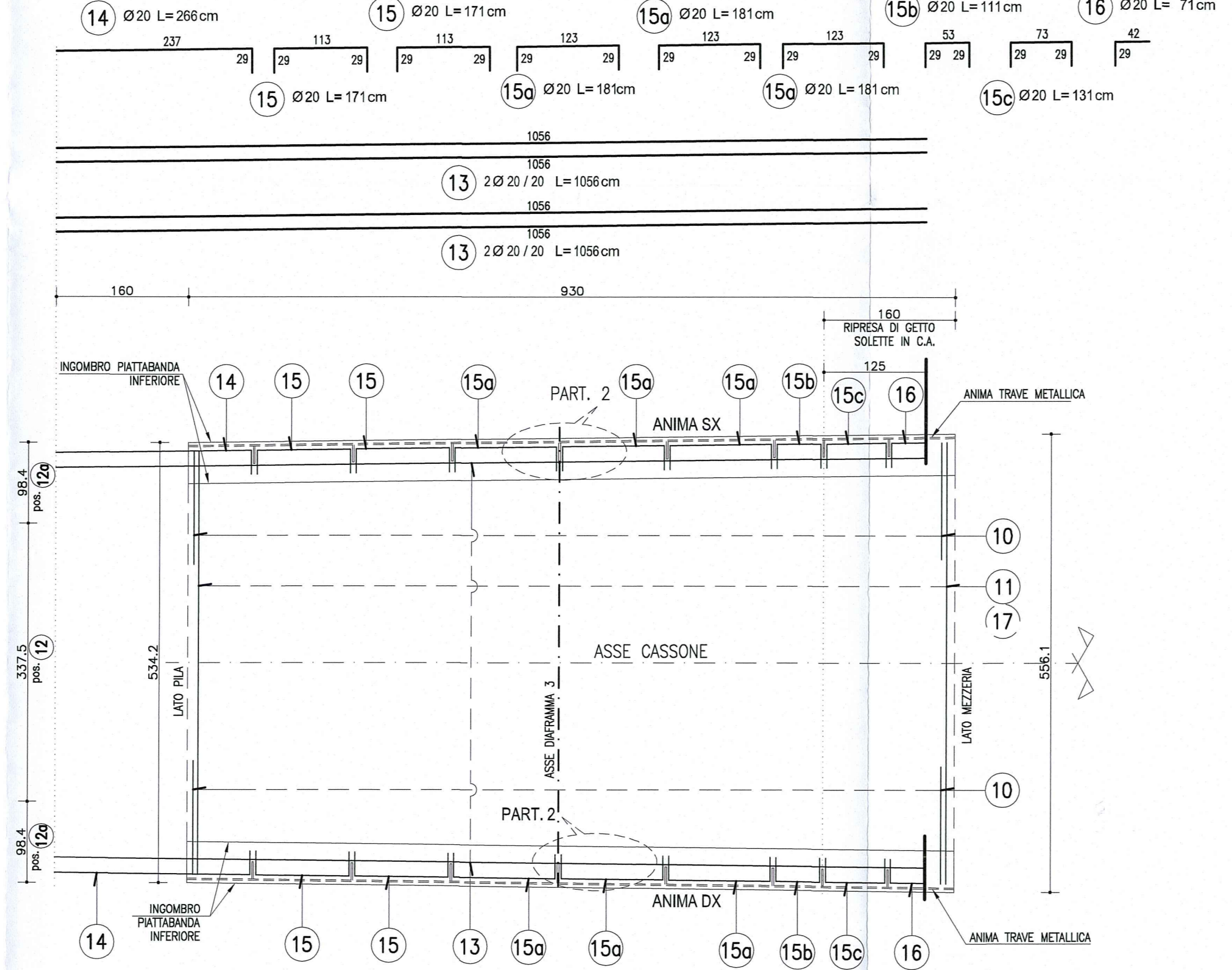
PARTICOLARE PREDISPOSIZIONI PER BARRIERA ANTIRUMORE
E ARMATURA INTEGRATIVA
Scala 1:10



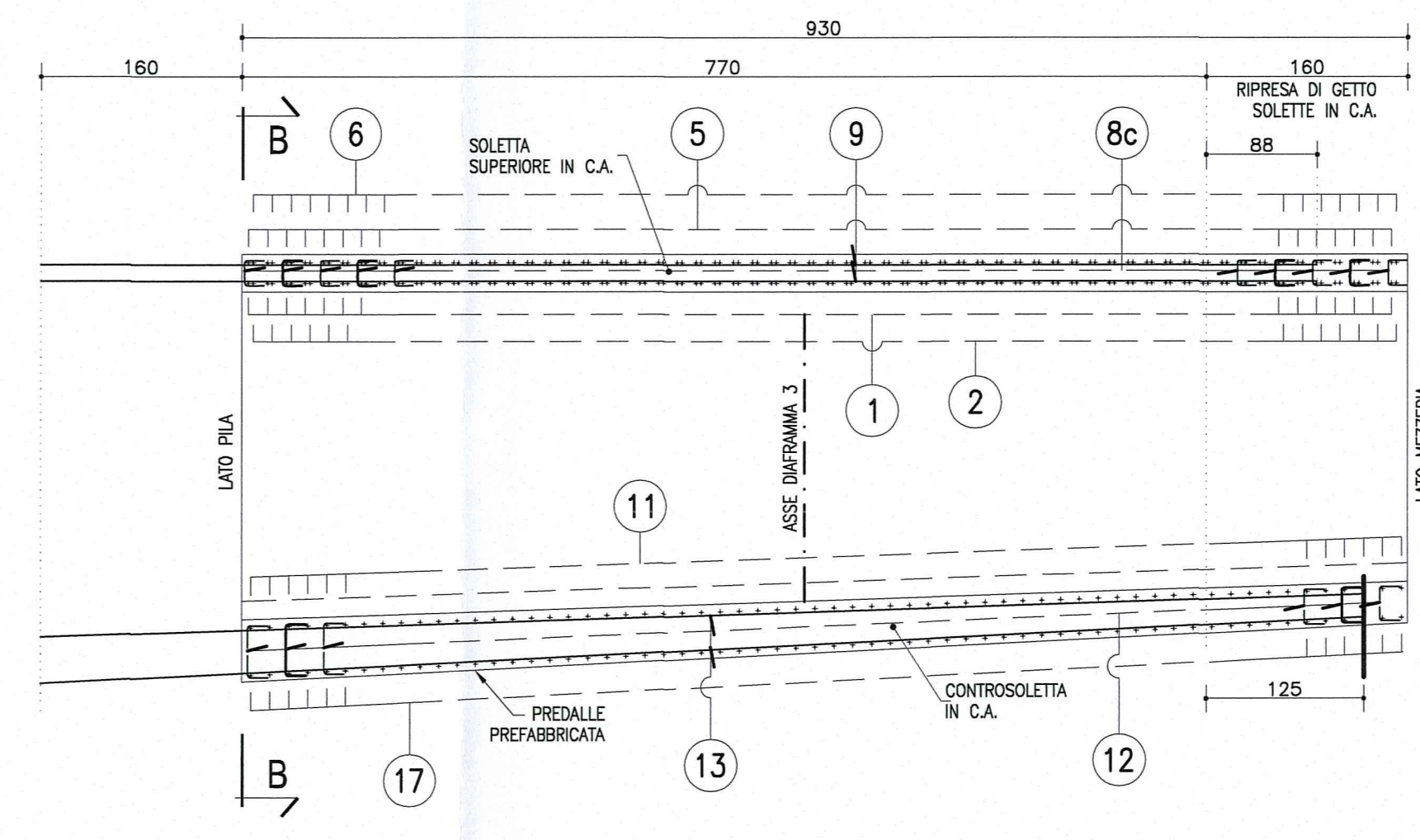
PIANTA IMPALCATO
SOLETTA SUPERIORE
Scala 1:50



PIANTA IMPALCATO
SOLETTA INFERIORE
Scala 1:50



SEZIONE A-A
ANIMA TRAVE SX
Scala 1:50



N.B. NEI CONCI COMPRESI TRA LE PK 2002.000 E PK 2153.841 POSIZIONARE LE PREDISPOSIZIONI PER LA BARRIERA ANTIRUMORE

DESCRIZIONE DELLA MODIFICA:
Inserita nota

NOTA:
PER CARATTERISTICHE DEI MATERIALI E SPECIFICHE TECNICHE VEDI TAVOLA MANIPOLAZIONE/OPCOPI

Autocamionale della CISA S.p.A.
Via Cambaro 26/A - Frazione Ponte Taro - 43015 NOCETO (PR)

PIZZAROTTI
FONDATA NEL 1910

AUTOSTRADA DELLA CISA A15
RACCORDO AUTOSTRADALE A15/A22
CORRIDOIO PLURIMODALE TIRRENO-BRENNERO
RACCORDO AUTOSTRADALE FRA L'AUTOSTRADA DELLA CISA-FONTEVIVO (PR)
E L'AUTOSTRADA DEL BRENNERO-NOGAROLE ROCCA (VR), I LOTTO.
C.U.P. G6180400060008 [C.I.G. 307968161E]

PROGETTO ESECUTIVO

Autocamionale della CISA S.p.A. | Direttore Tecnico: Ing. Pietro Mazzoli | Responsabile Procedimento: Ing. Giovanni Maria Cepparotti | Progettista: Ing. Pietro Mazzoli

ATA: idresse engineering | PIZZAROTTI | ROCKSOLL VIA

Consulenza specializzata a cura di: Ing. Pietro Mazzoli

Titolo Elaborato: **Asse principale Grandi Strutture Ponte sul fiume Taro**
Carreggiata Nord - Impalcato P11-SP2 L=13.15m - Concio C3 - Armatura

Data Emisione Progetto: 18/03/2014
Scala: 1:50/1:10/1:25

STATO	DATA	OPERAZIONE	PROGETTISTA	VERIFICATORE
1	18/03/2014	PROGETTO	PIZZAROTTI	PIZZAROTTI
2	18/03/2014	REVISIONE PROGETTO ESECUTIVO	PIZZAROTTI	PIZZAROTTI