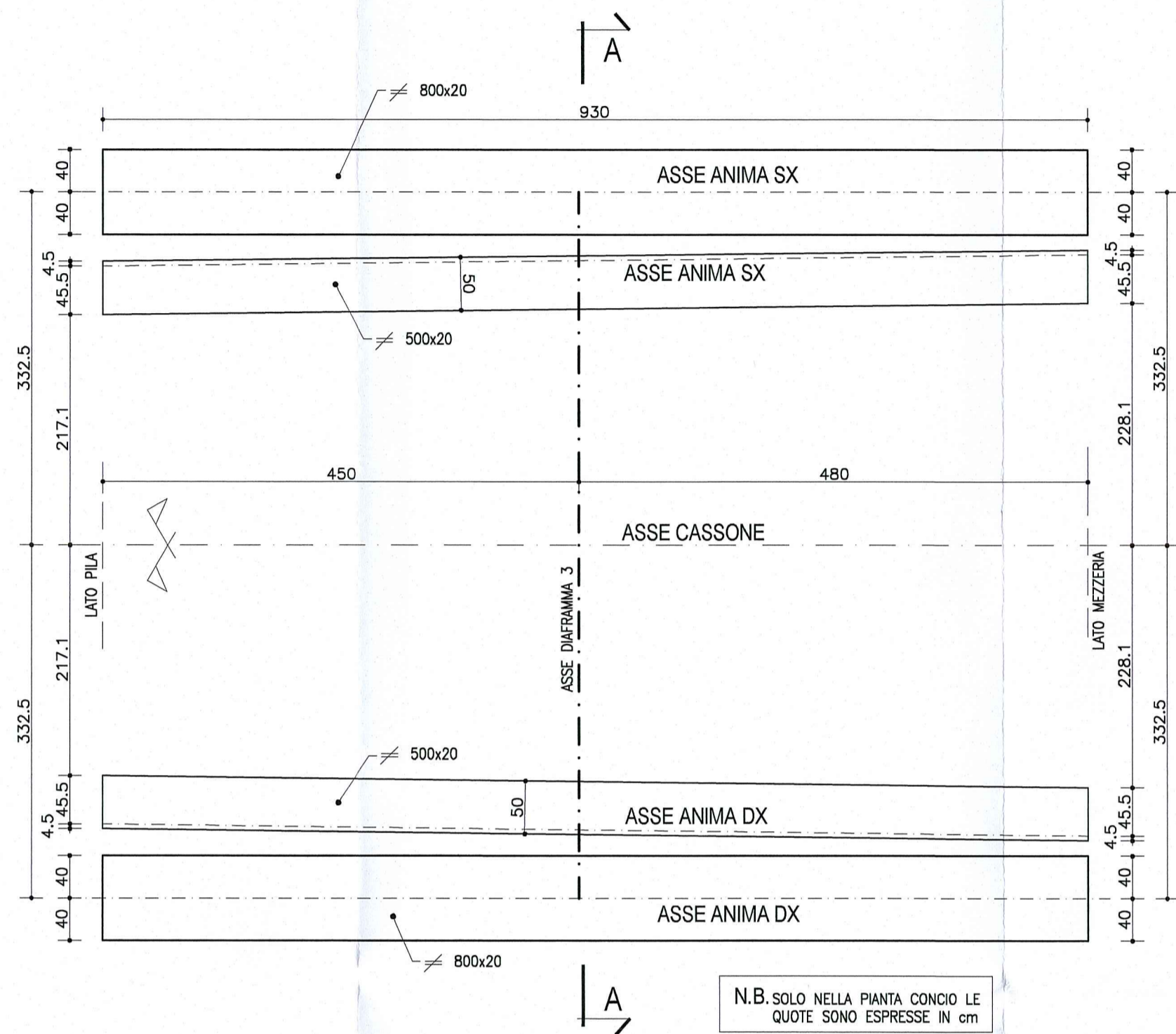
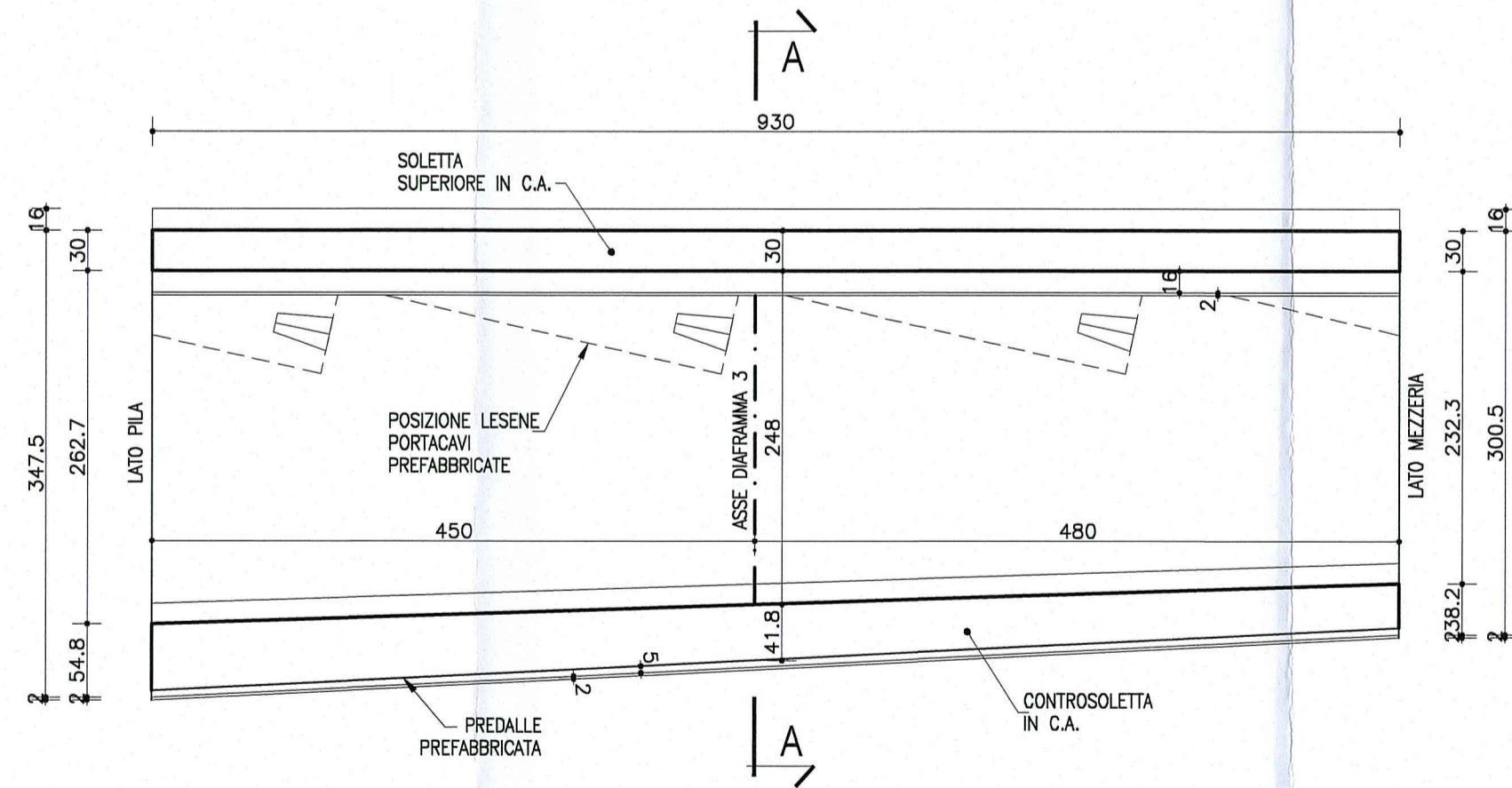


CONCIO 3

PIANTA
Scala 1:50



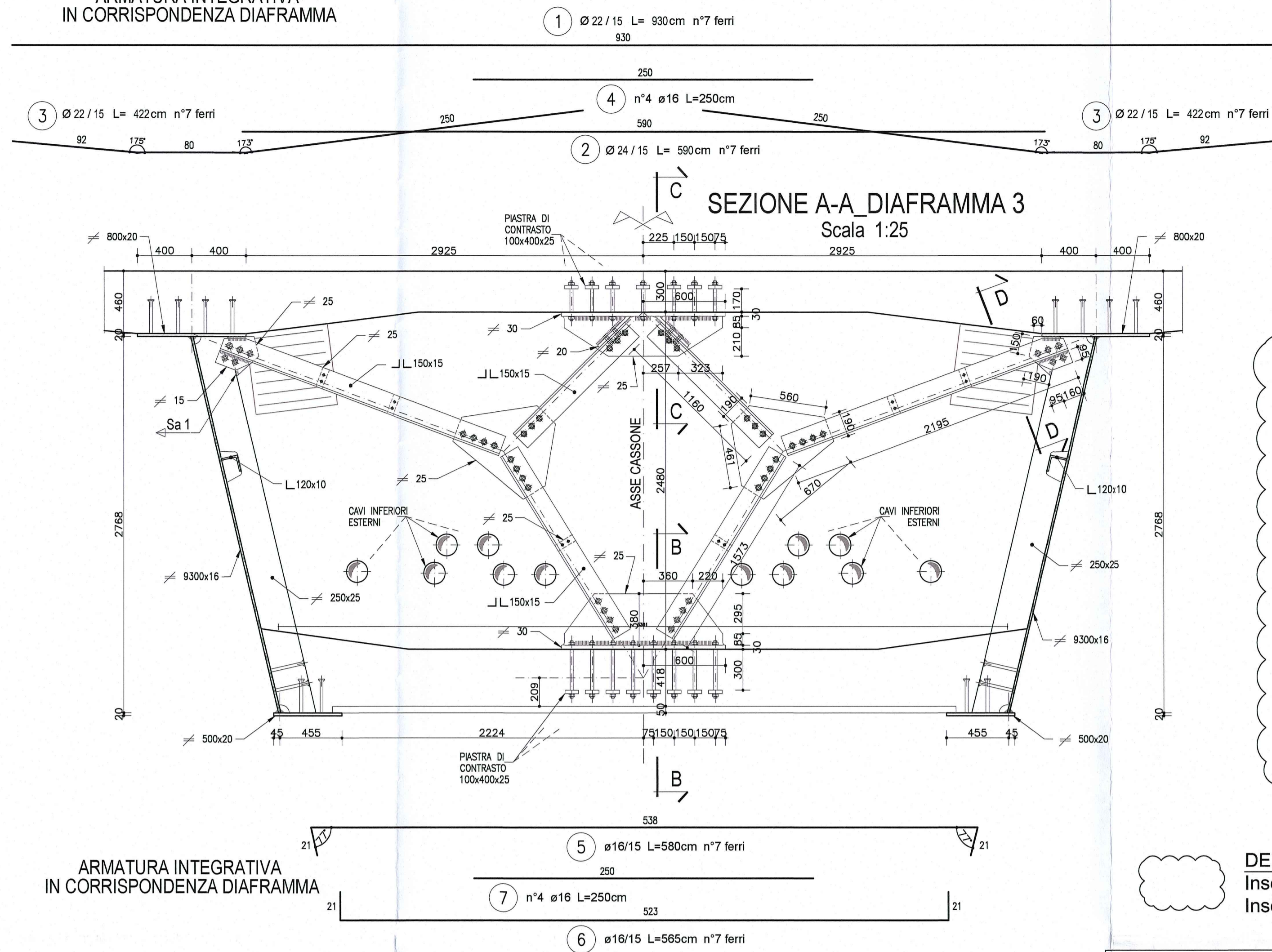
SEZIONE LONGITUDINALE
Scala 1:50



NOTA

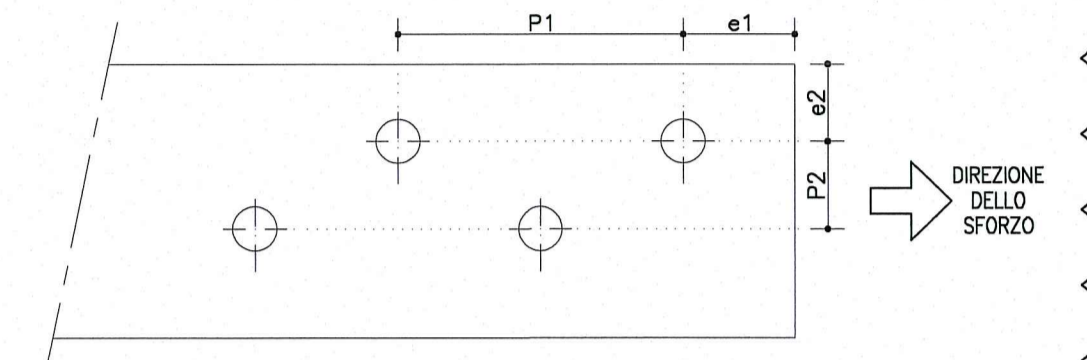
LE CARPENTERIE SI RIFERISCONO AD UNA STAMPILLA TIPOLOGICA RETTILINEA. PER LE QUOTE DI TRACCIAMENTO RELATIVE ALLE SINGOLE STAMPILLE, VEDI LE TAVOLE DI "COORDINATE DI TRACCIAMENTO".

ARMATURA INTEGRATIVA
IN CORRISPONDENZA DIAFRAMMA



N.B. GIUNZIONE PROFILI CON BULLONI M27 CLASSE 10.9
TIRAFONDI REALIZZATI CON BARRA FILETTATA M24 CLASSE 8.8

SCHEMA DISTANZE DEI BULLONI



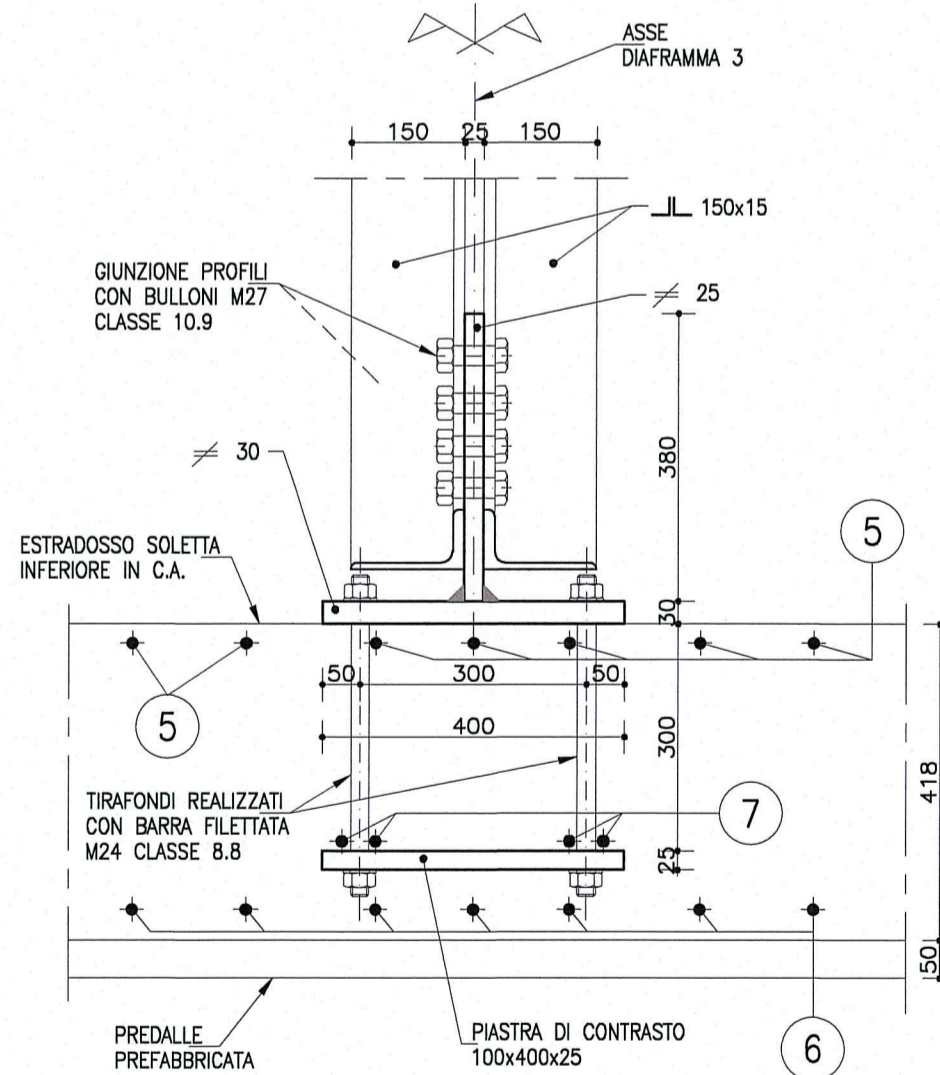
INTERASSE E DISTANZA DAI MARGINI

Bullone	Foro do (mm)	Minimi			
		P1 (mm)	e1 (mm)	P2 (mm)	e2 (mm)
M12	13	28.6	15.6	31.2	15.6
M14	15	33.0	18.0	36.0	18.0
M16	17	37.4	20.4	40.8	20.4
M18	19	41.8	22.8	45.6	22.8
M20	21	46.2	25.2	50.4	25.2
M22	23.5	51.7	28.2	56.4	28.2
M24	25.5	56.1	30.6	61.2	30.6
M27	28.5	62.7	34.2	68.4	34.2
M30	31.5	69.3	37.8	75.6	37.8

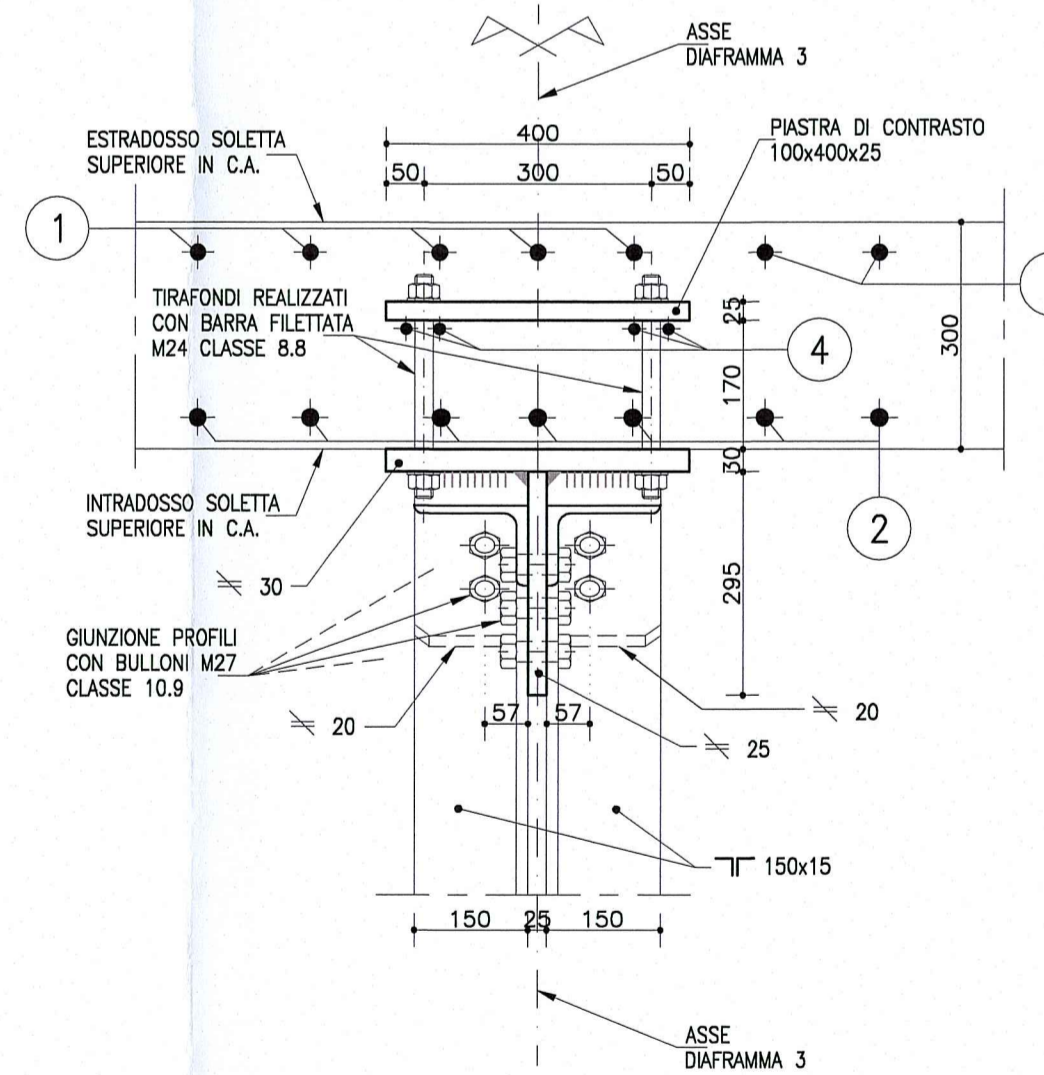
DESCRIZIONE DELLA MODIFICA:

Inserita nota
Inserito dettaglio passo e distanza minima dal bordo dei bulloni

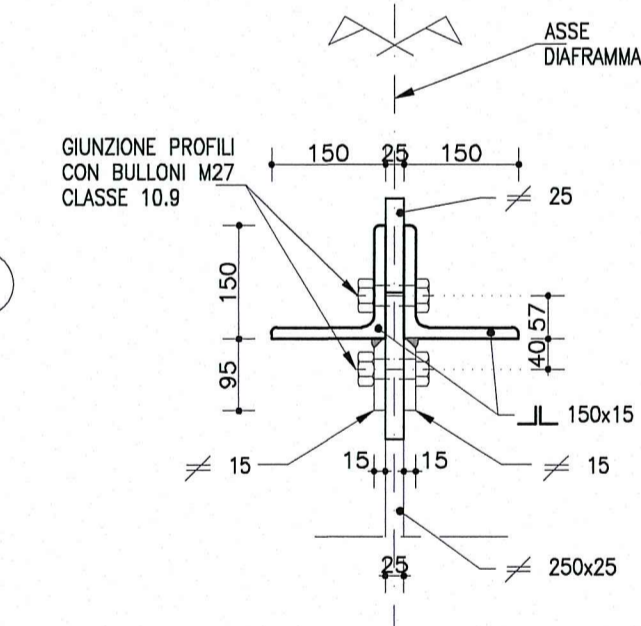
SEZIONE B-B
Scala 1:10



SEZIONE C-C
Scala 1:10

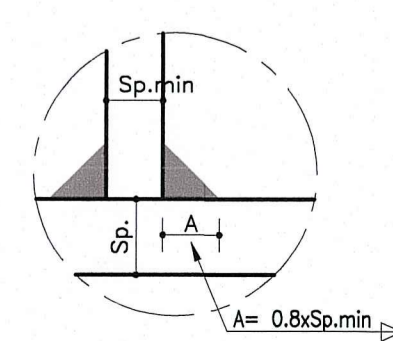


SEZIONE D-D
Scala 1:10

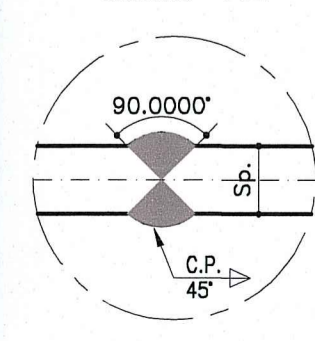


SALDATURE RELATIVE A DIAFRAMMI E DEVIATORI

DOVE NON SPECIFICATO
Cordone d'angolo
Scala 1:2



SALDATURA 1
Completa penetrazione
Scala 1:2



NOTA:
PER CARATTERISTICHE DEI MATERIALI E SPECIFICHE TECNICHE VEDI TAVOLA RAM1E1APG001G0001

Autocamionale della CISA S.p.A. - Via Camboara 26/A - Frazione Ponte Taro - 43015 NOCETO (PR)

PIZZAROTTI FONDATA NEL 1910

AUTOSTRADA DELLA CISA A15
RACCORDO AUTOSTRADALE A15/A22
CORRIDOIO PLURIMODALE TIRRENO-BRENNERO
RACCORDO AUTOSTRADALE FRA L' AUTOSTRADA DELLA CISA-FONTEVIVO (PR)
E L' AUTOSTRADA DEL BRENNERO-NOGAROLE ROCCA (VR). I LOTTO.

C.U.P. G61B0400060008 C.I.G. 307068161E

PROGETTO ESECUTIVO

Il Direttore: *TIBBE* Il Responsabile dell'Edificazione: *[Signature]* Il Presidente: *[Signature]*

IMPRESA PIZZAROTTI & C. S.p.A.
Il Direttore Tecnico: *Impresa Pizzarotti & C. S.p.A. Il Responsabile di Progetto Dott. Ing. Luca Bondanelli*

Il Geologo: NA

PROGETTAZIONE DI: **PIZZAROTTI** FONDATA NEL 1910
Il Progettista: **Dott. Ing. PIETRO MAZZOLI**
Ing. Pietro Mazzoli *[Signature]*
Ordine degli Ingegneri della Provincia di Parma n. 821

A.T.I.: **idrosse engineering** **ROCKSOIL S.p.A.** **VIA MANFROTTO S.p.A.**
Ordine degli Ingegneri della Provincia di Viterbo n. 392

Coordinatore per la Sicurezza in fase di Progettazione:
Ing. Giovanni Maria Cepparotti

Consulenza specialistica a cura di:
NA

Progettista Responsabile Intervento: **Dott. Ing. PIETRO MAZZOLI**
Impresa Pizzarotti & C. S.p.A. *[Signature]*
Ing. Pietro Mazzoli *[Signature]*
Ordine degli Ingegneri della Provincia di Parma n. 821

Titolo Elaborato: **Asse principale Grandi Strutture - Ponte sul fiume Taro Carreggiata Nord - Impalcato P11-SP2 L=13.15m Concio C3 - Diaframma**

Data Emisione Progetto: 18/03/2014
Scala: 1:50/1:25/1:10

NUM. IDENTIFICATIVO	COOKE COMMESSA	LOTTO	FASE	ENTE	AMBITO	CAT. OPERA	NUM. OPERA	PARTE OPERA	TIPO DOC.	NUM. PROGR. DOC.	REVISIONE
	RAAA	1	E	I	AP	GS	01	I	CA	OBO	B

Rev.	Data	DESCRIZIONE REVISIONE	Redatto	Controllato	Approvato
B	10/10/2014	Istruttoria RINA prof. n° 730 del 08/08/2014	UGOLINI	MAZZOLI	MAZZOLI
A	25/06/2014	RIEMMISSIONE PROGETTO ESECUTIVO	UGOLINI	MAZZOLI	MAZZOLI