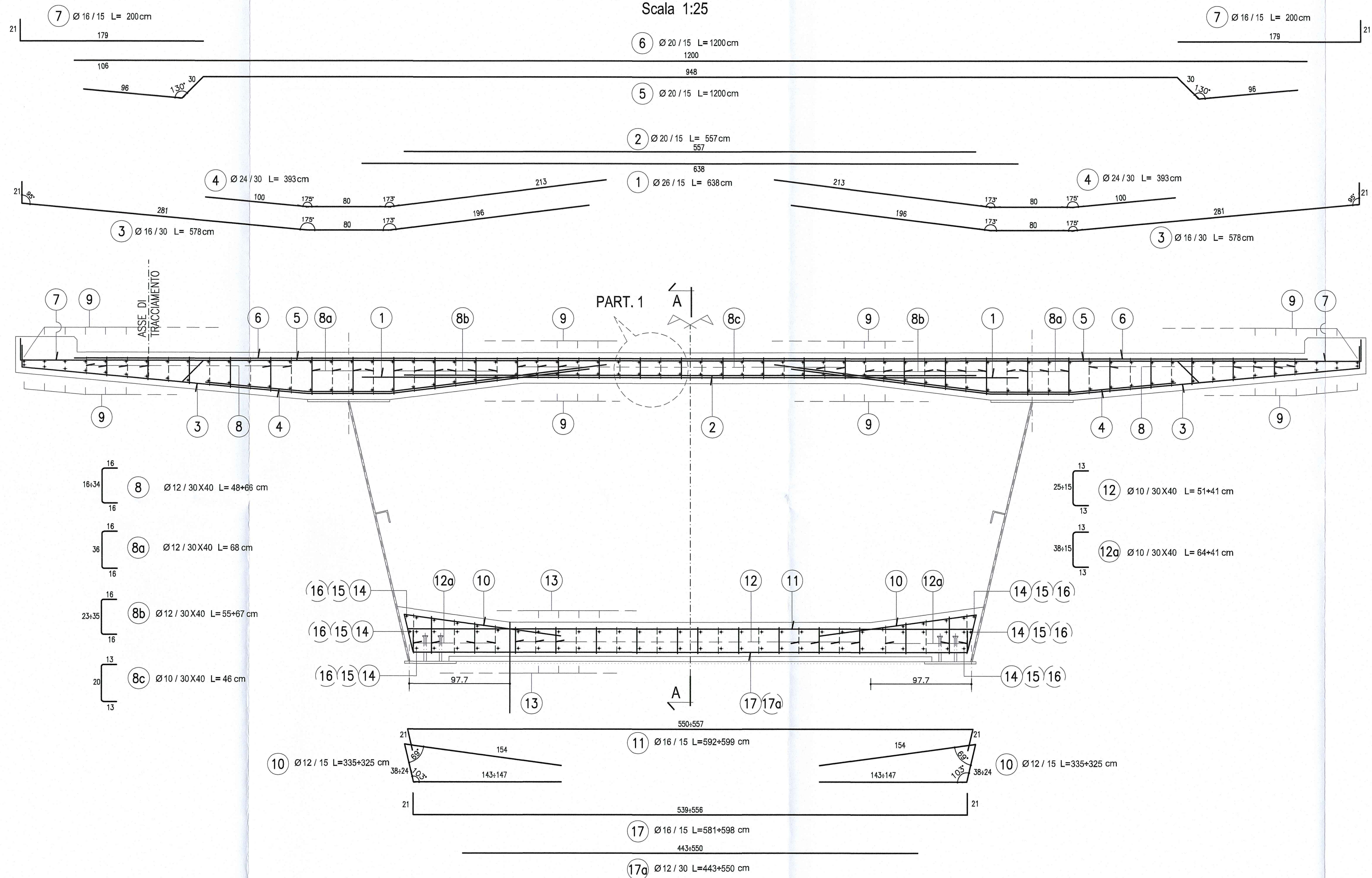
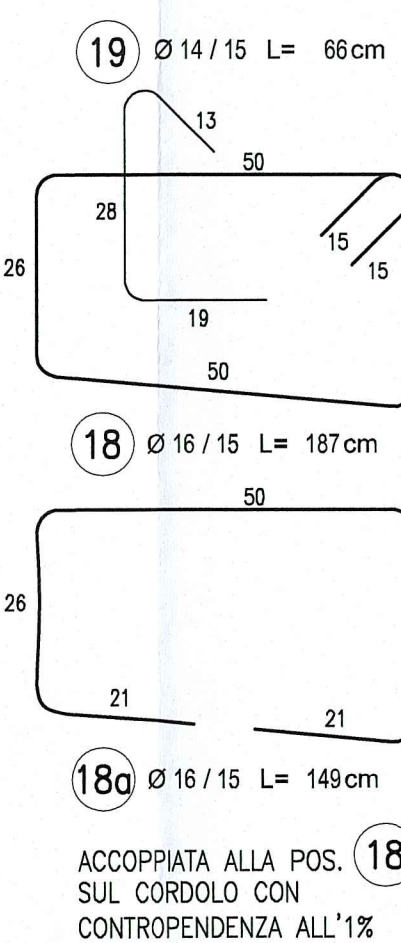
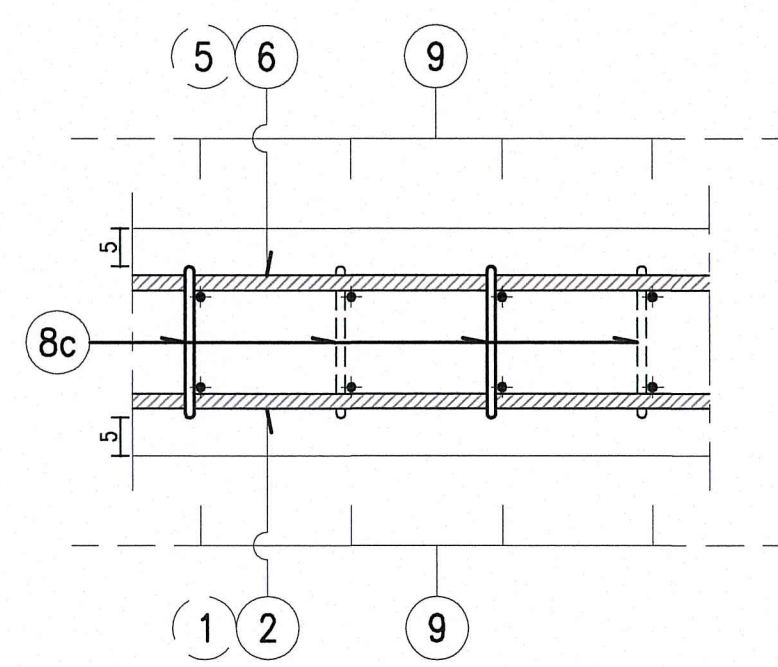


CONCIO 4  
SEZIONE TRASVERSALE B-B  
Scala 1:25

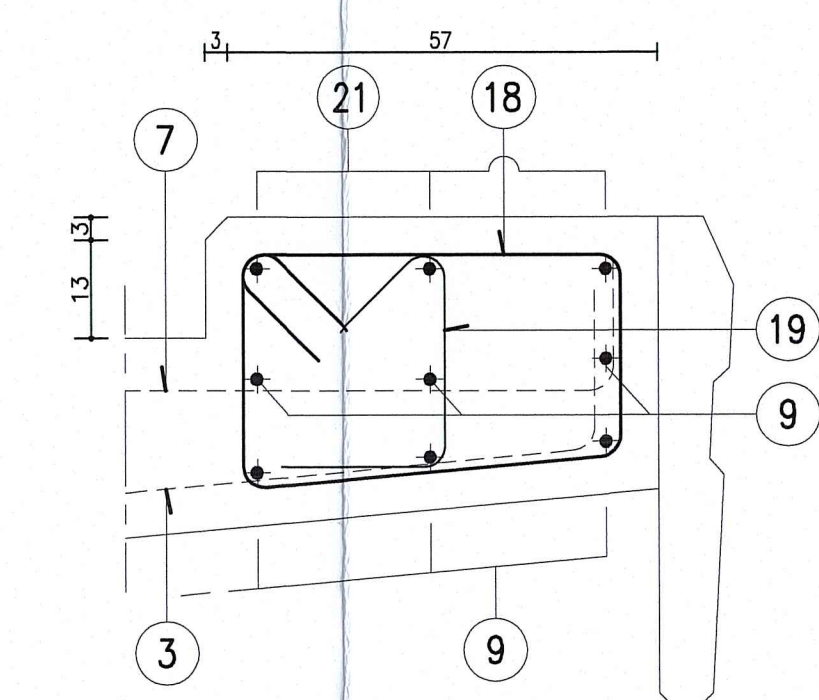
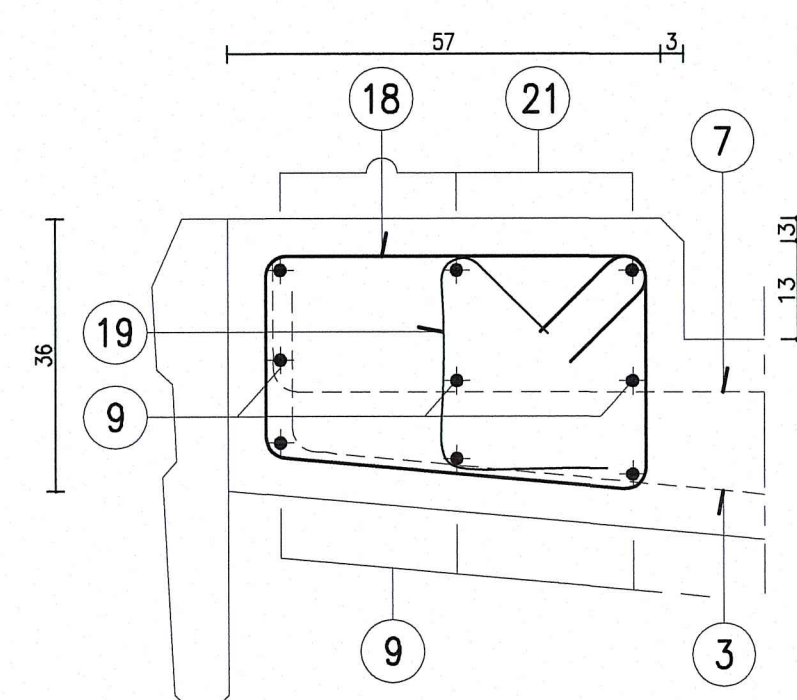


PARTICOLARE 1  
Scala 1:10

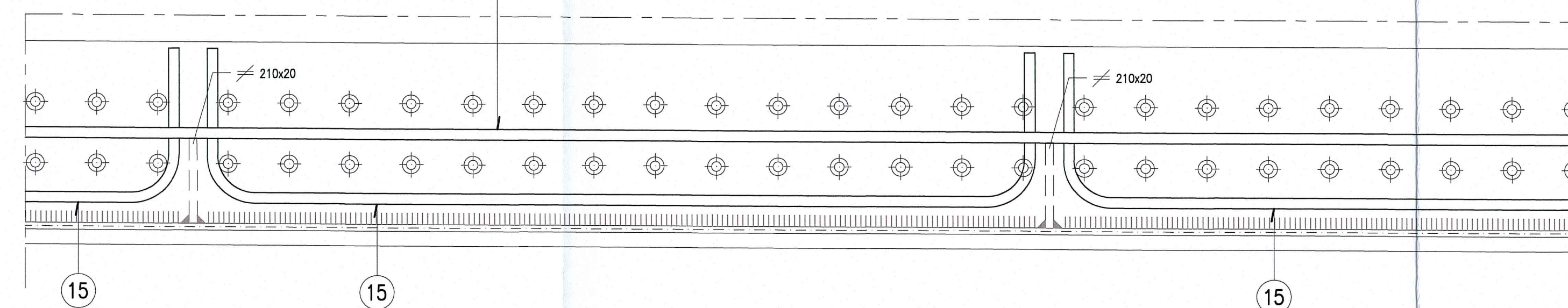


ACCOPIATA ALLA POS. 18  
SUL CORDOLO CON  
CONTROPENDENZA ALL'1%

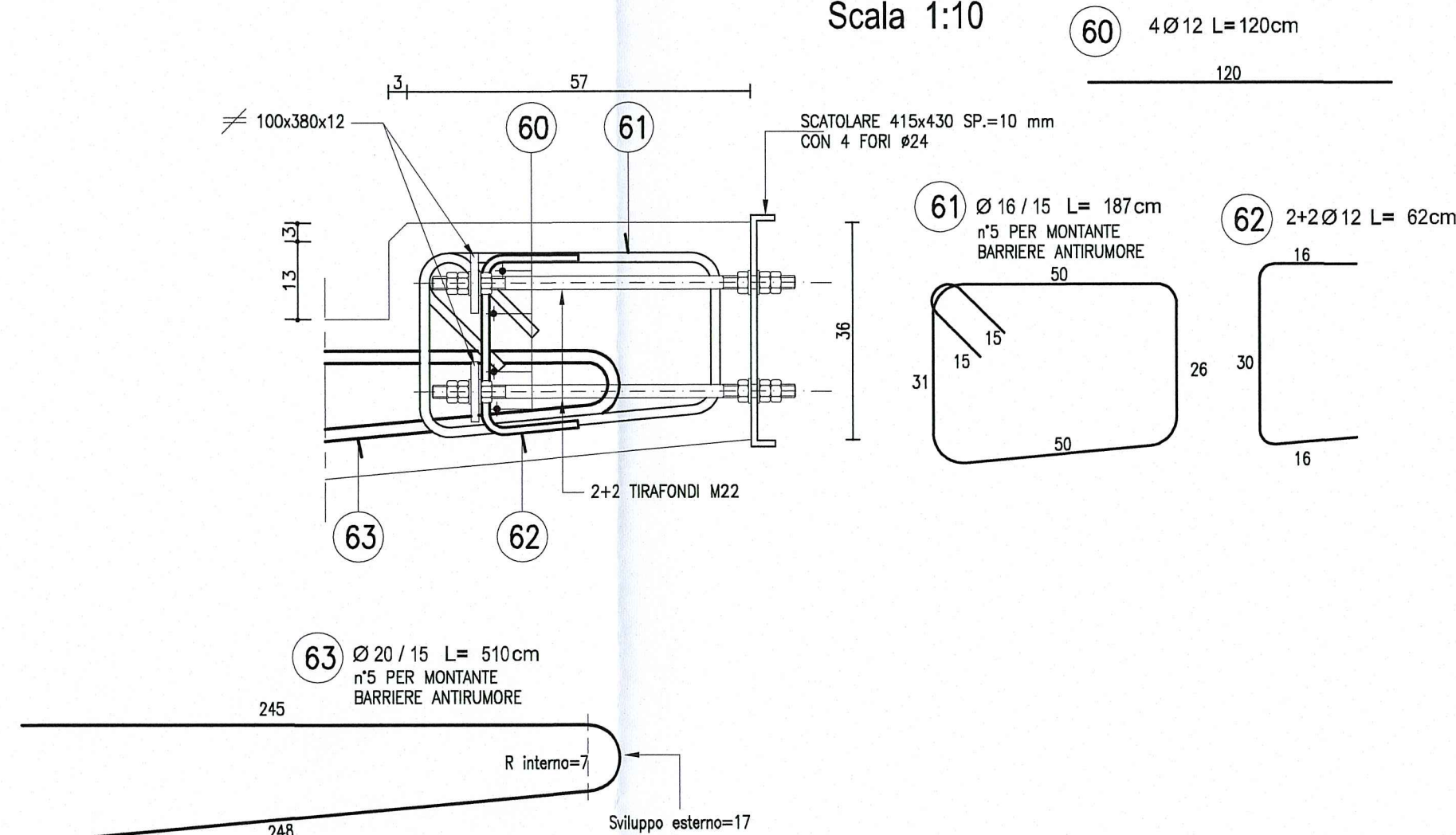
PARTICOLARE CORDOLO  
SEZIONE CORRENTE B-B  
Scala 1:10



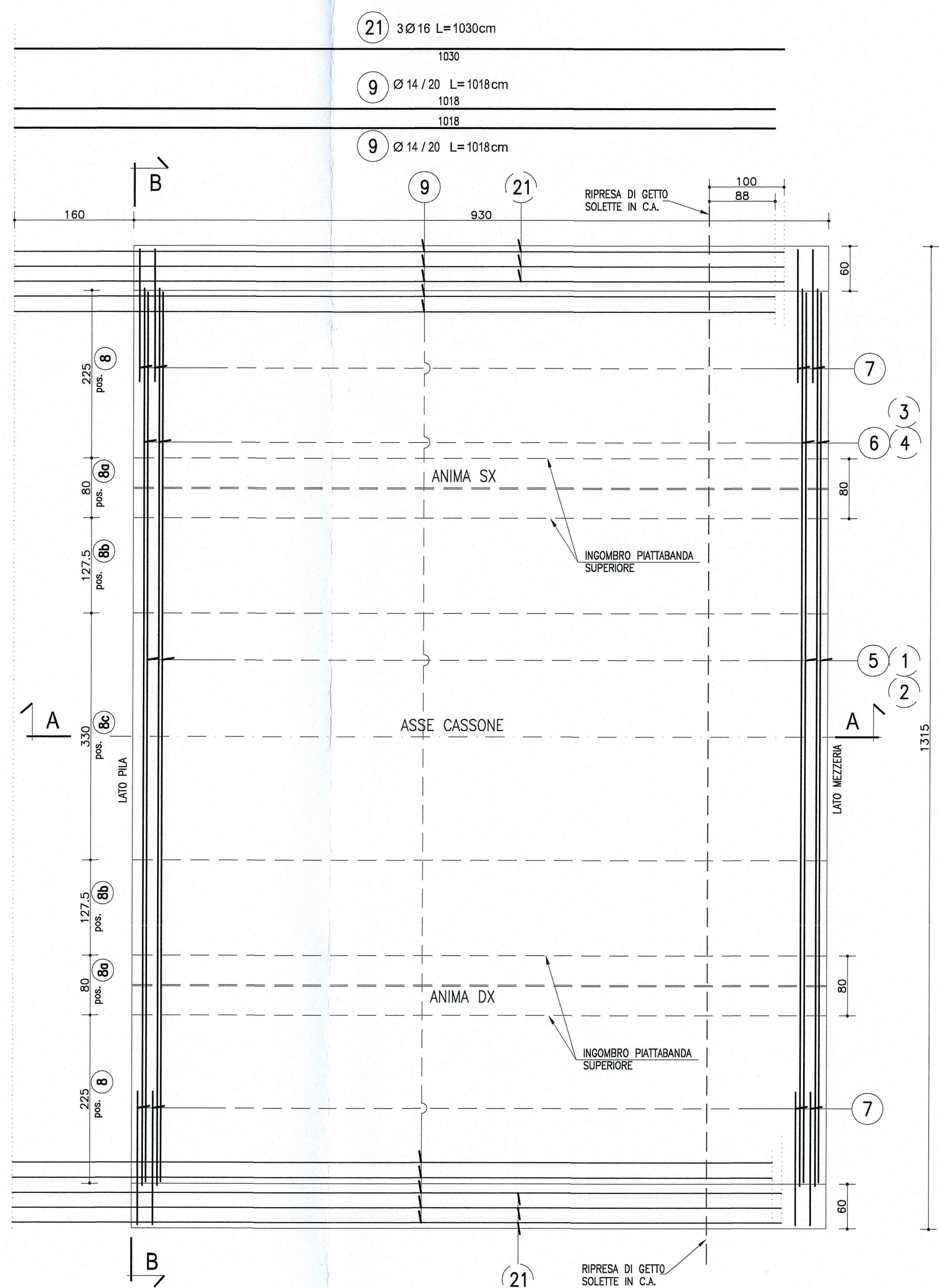
PARTICOLARE 2  
Scala 1:10



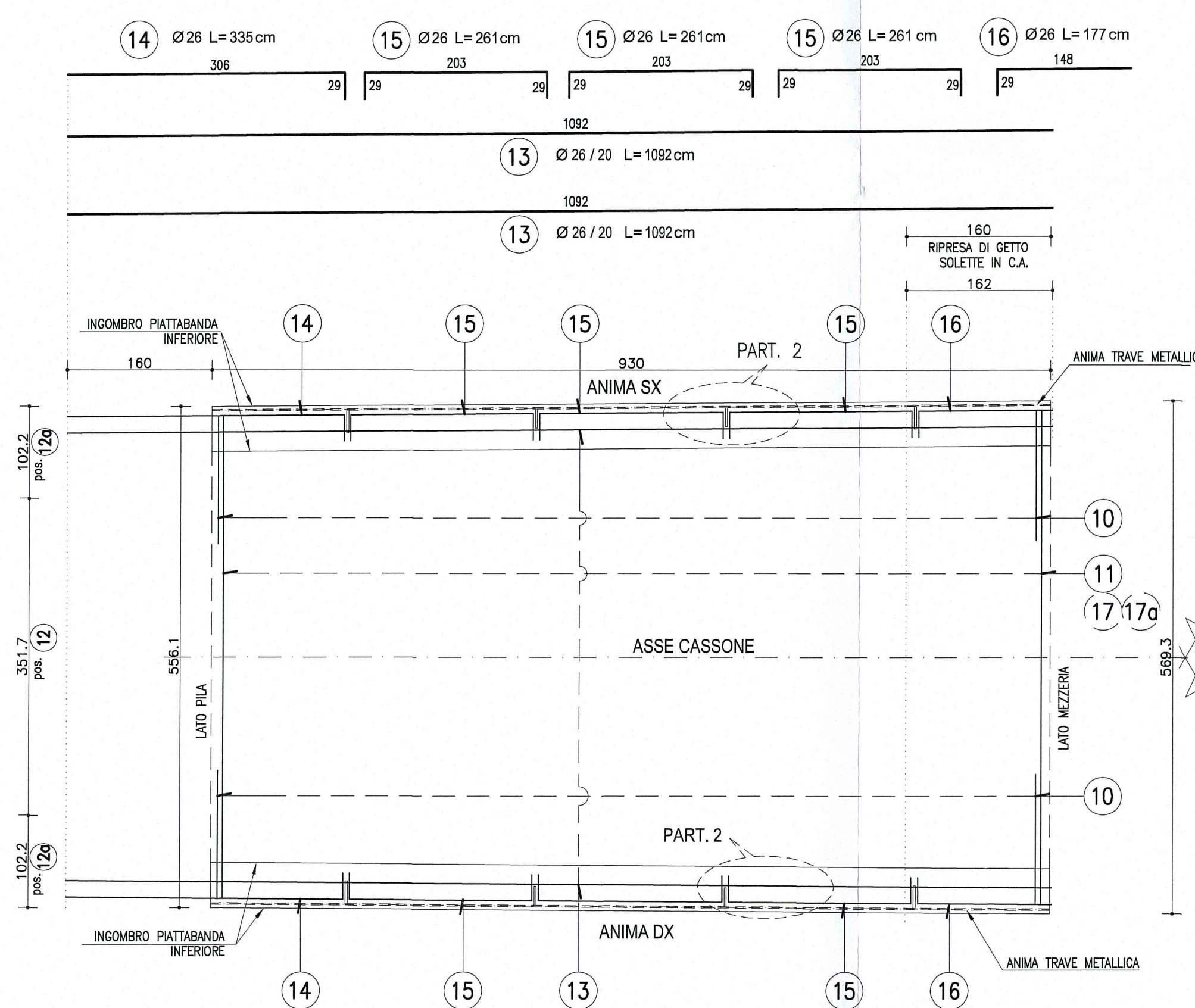
PARTICOLARE PREDISPOSIZIONI PER BARRIERA ANTIRUMORE  
E ARMATURA INTEGRATIVA  
Scala 1:10



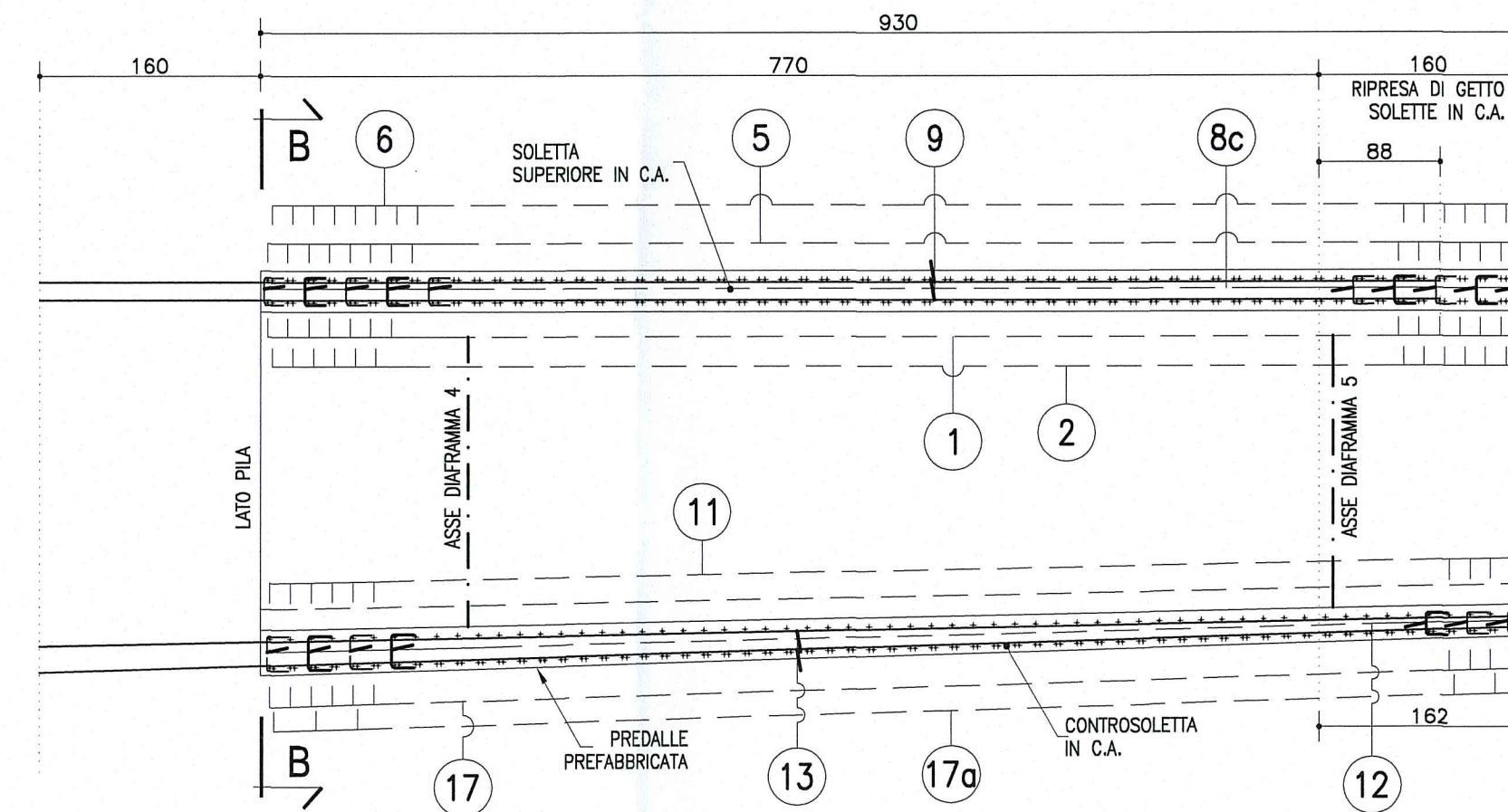
PIANTA IMPALCATO  
SOLETTA SUPERIORE  
Scala 1:50



PIANTA IMPALCATO  
SOLETTA INFERIORE  
Scala 1:50



SEZIONE A-A  
ANIMA TRAVE SX  
Scala 1:50



NOTA:  
PER CARATTERISTICHE DEI MATERIALI E  
SPECIFICHE TECNICHE VEDI TAVOLA  
RMAT/POST/SP/001

N.B. NEI CONCI COMPRESI TRA LE PK 2002.000 E  
PK 2153.841 POSIZIONARE LE PREDISPOSIZIONI  
PER LA BARRIERA ANTIRUMORE

DESCRIZIONE DELLA MODIFICA:  
Inserita nota

Autocamionale della CISA S.p.A.  
Via Cambaro 26/A - Frazione Ponte Taro - 43015 NOCETO (PR)

Impresa Esecutiva: PIZZAROTTI  
FONDATA NEL 1910

AUTOSTRADA DELLA CISA A15  
RACCORDO AUTOSTRADALE A15/A22  
CORRIDOIO PLURIMODALE TIRRENO-BRENNERO  
RACCORDO AUTOSTRADALE FRA L'AUTOSTRADA DELLA CISA-FONTEVIVO (PR)  
E L'AUTOSTRADA DEL BRENNERO-NOGAROLE ROCCA (VR), I LOTTO.

C.U.P. G6180400060008 C.I.G. 307068161E

PROGETTO ESECUTIVO

Autocamionale della CISA S.p.A. Il Direttore Tecnico: Ing. Pietro Mazzoli  
Il Responsabile del Coordinamento: Il Progettista: Dott. Ing. PIETRO MAZZOLI

Impresa Pizzarotti & C. S.p.A. Il Direttore Tecnico: Ing. Pietro Mazzoli  
Il Responsabile del Progetto: Ing. Pietro Mazzoli

ATA: idrosesse, rocksoil, VIA

Consulenza specializzata a cura di: Ing. Giovanni Maria Cepparotti  
Ordine degli Ingegneri della Provincia di Viterbo n. 392

Progettista Responsabile Progetto: Dott. Ing. PIETRO MAZZOLI  
Impresa Pizzarotti & C. S.p.A. ISCRIZIONE INSEGN. PARMA n.821

Titolo Elaborato: Asse principale Grandi Strutture Ponte sul fiume Taro Carreggiata Nord - Impalcato P11-SP2 L=13.15m - Concio C4 - Armatura  
Data Elaborazione: 18/03/2014  
Scala: 1:50/1:10/1:25

RAAA	1	E	1	AP	GS	01	1	AR	01-4	E
------	---	---	---	----	----	----	---	----	------	---