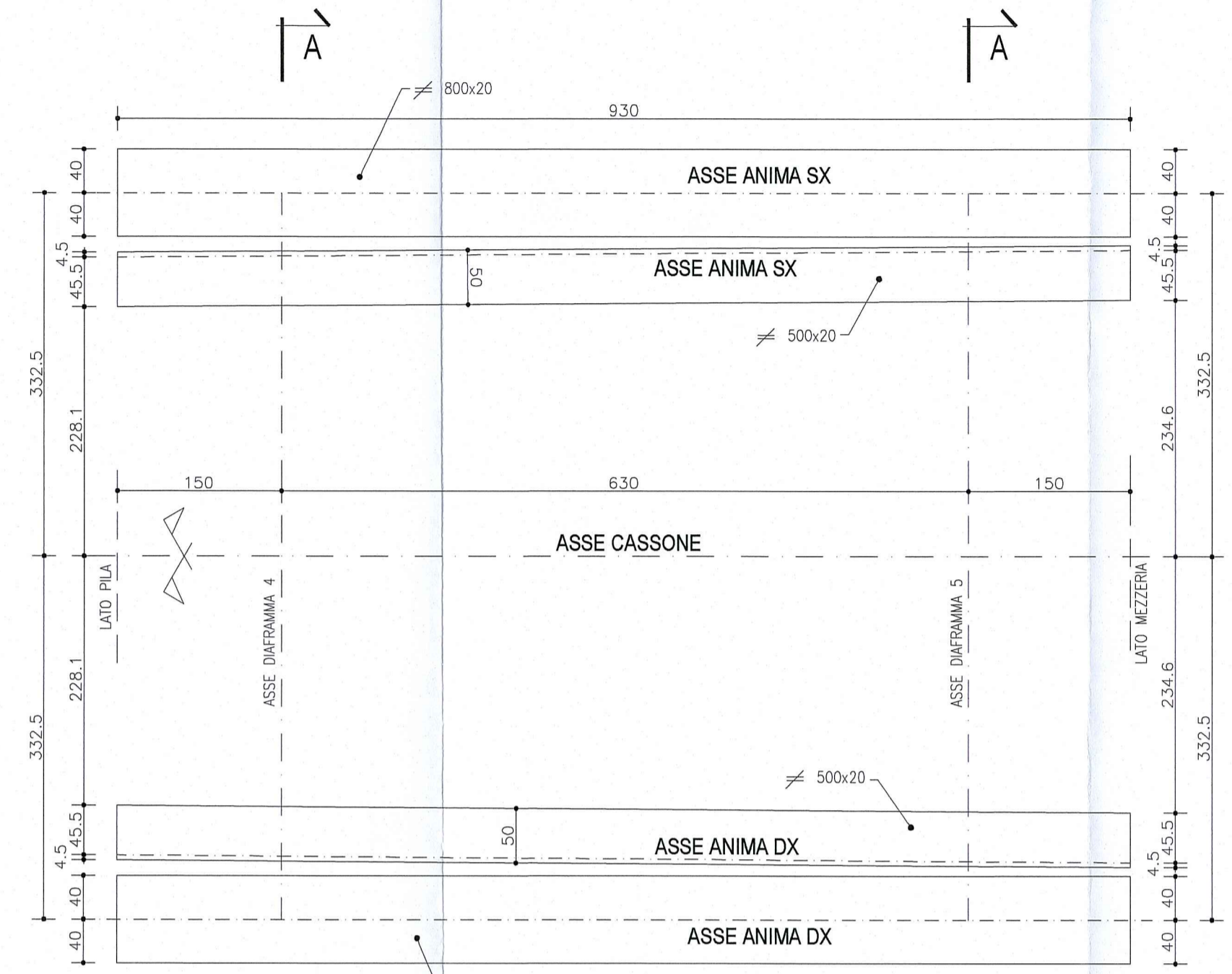


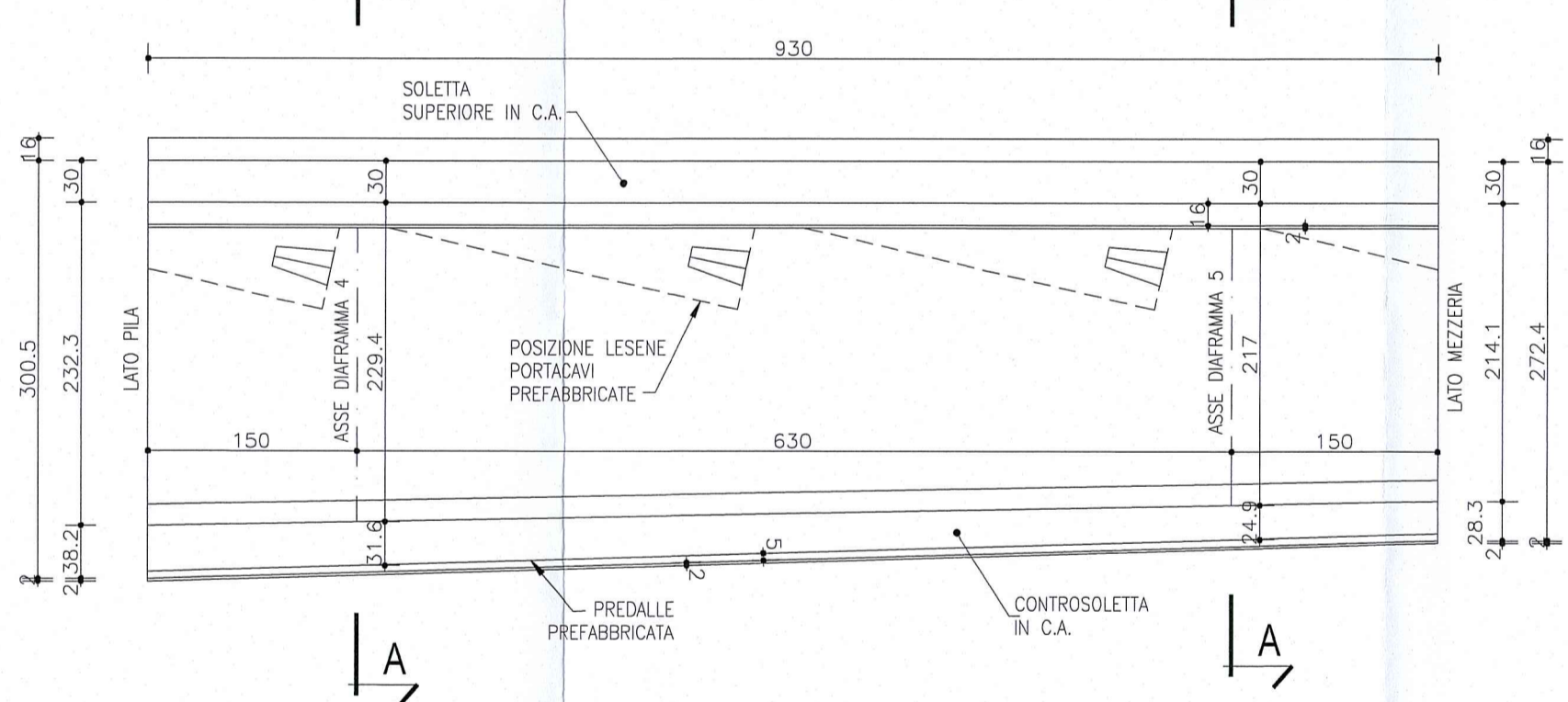
**CONCIO 4**

**PIANTA**  
Scala 1:50



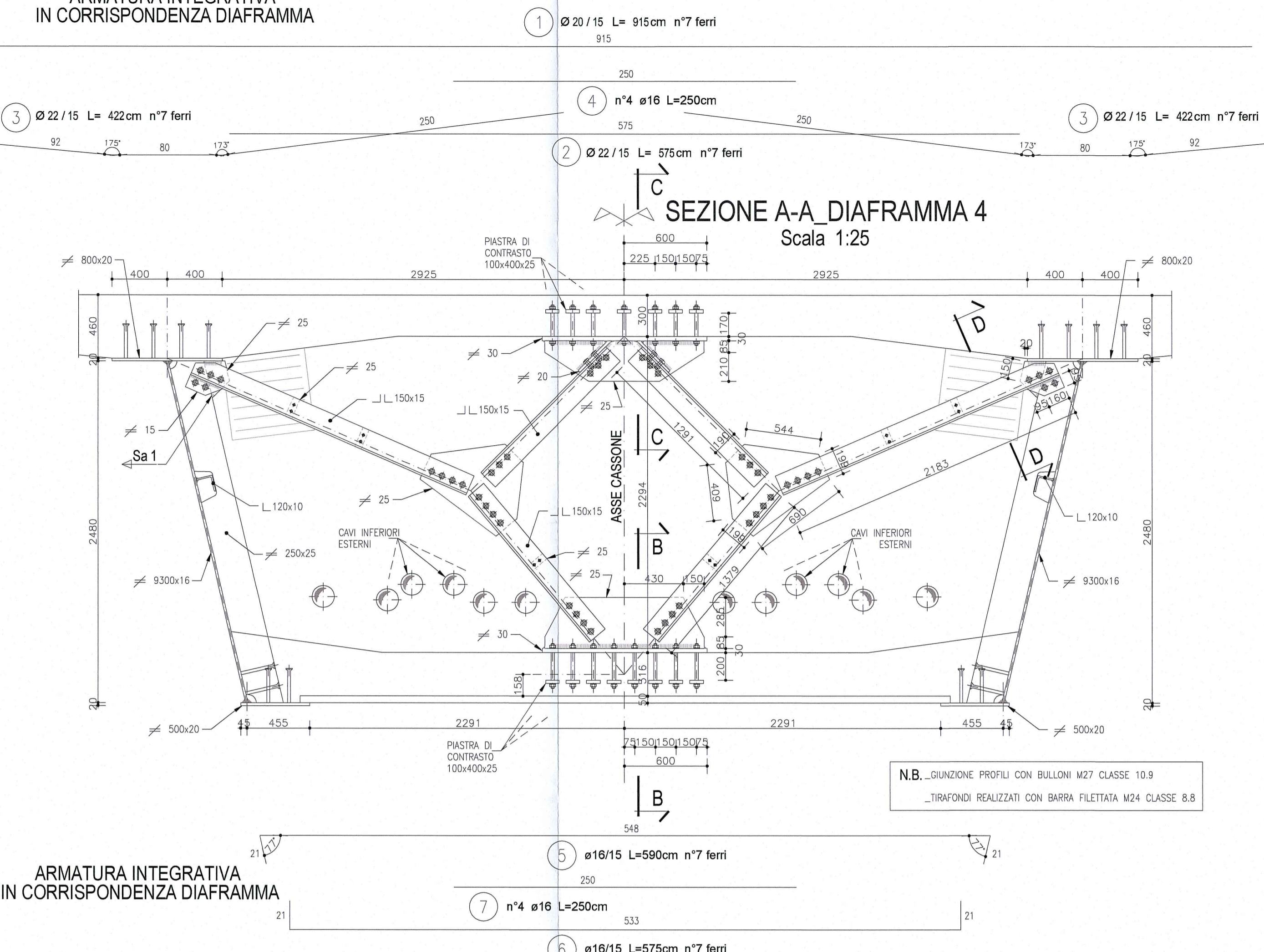
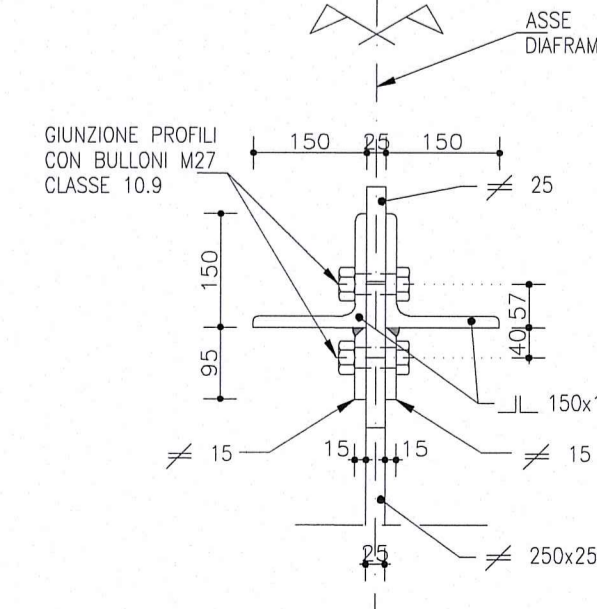
N.B. SOLO NELLA PIANTE CONCIO LE QUOTE SONO ESPRESSE IN CM

**SEZIONE LONGITUDINALE**  
Scala 1:50

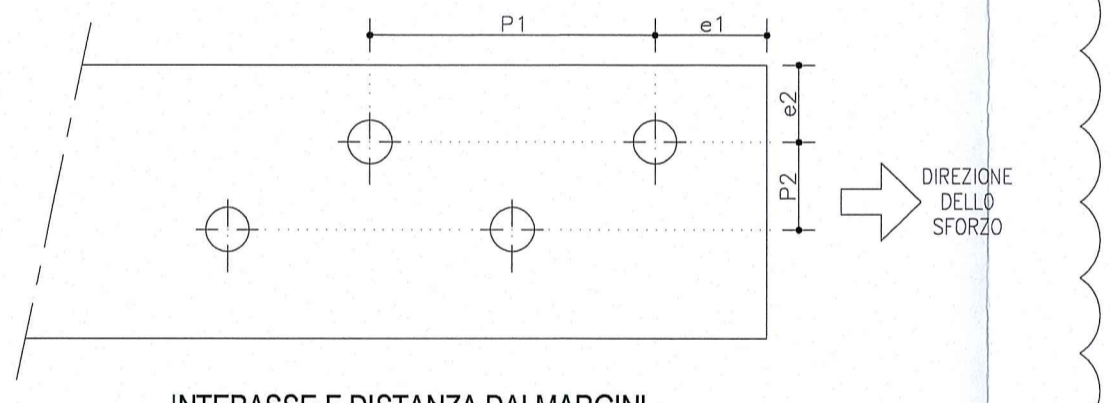


**NOTA**  
LE CARPENTERIE SI RIFERISCONO AD UNA STAMPILLA TIPOLOGICA RETTILINEA. PER LE QUOTE DI TRACCIAMENTO RELATIVE ALLE SINGOLE STAMPILLE, VEDI LE TAVOLE DI "COORDINATE DI TRACCIAMENTO".

**SEZIONE G-G**  
Scala 1:10



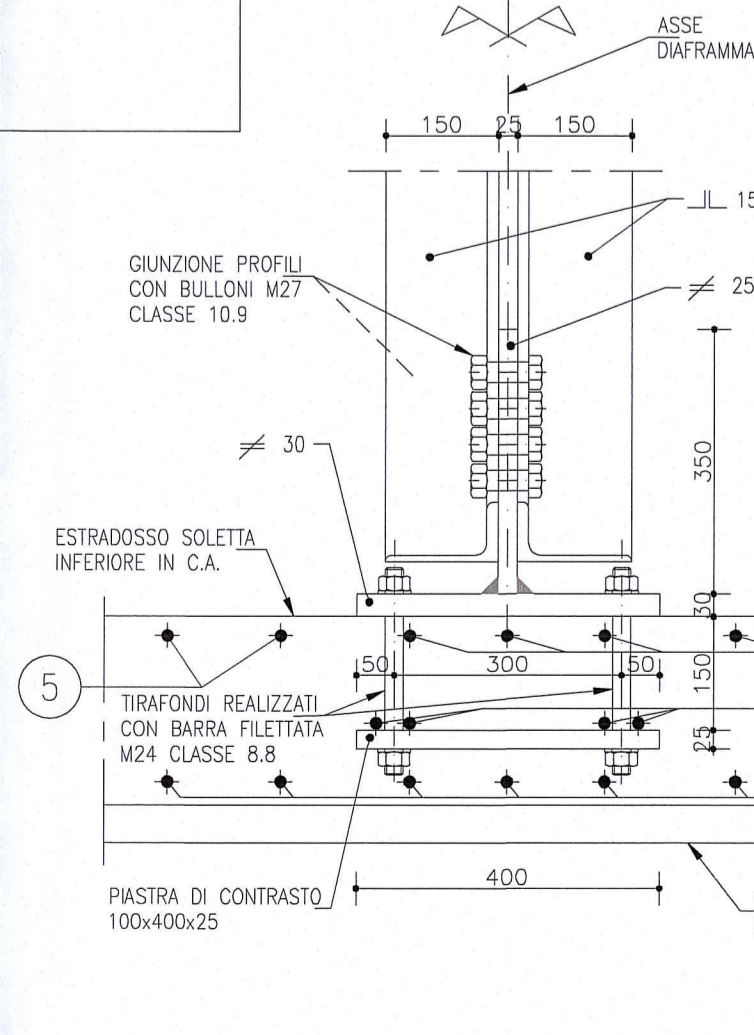
**SCHEMA DISTANZE DEI BULLONI**



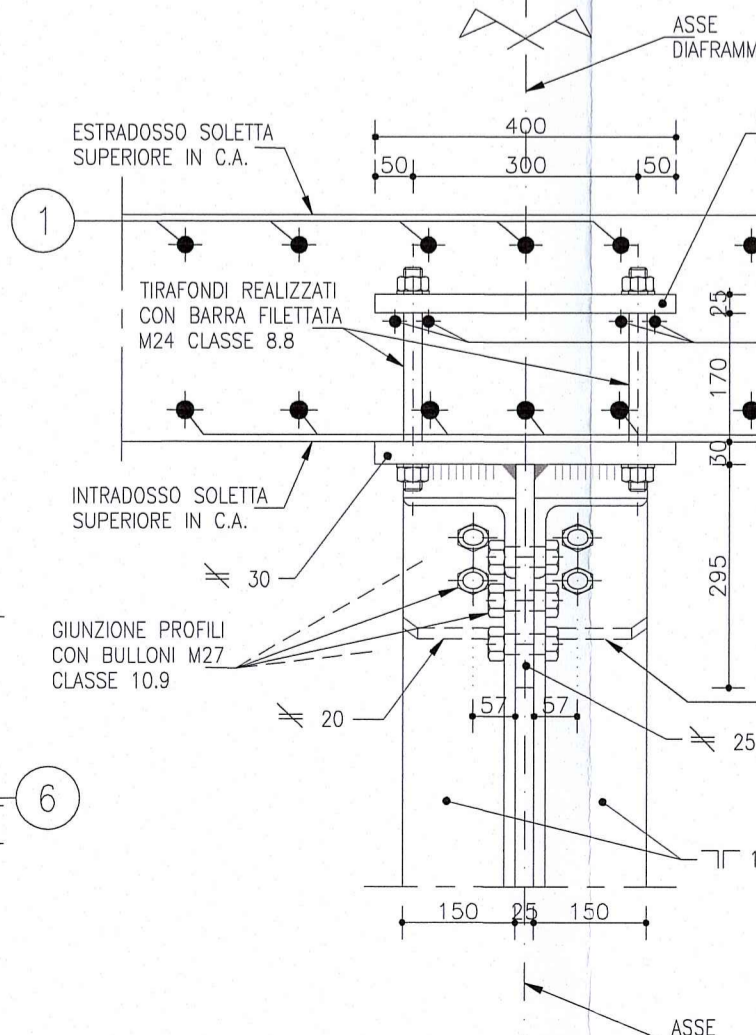
**INTERASSE E DISTANZA DAI MARGINI Minimi**

Bullone	Foro do [mm]	P1 [mm]	P2 [mm]	e1 [mm]	e2 [mm]
M12	13	28.6	15.6	31.2	15.6
M14	15	33.0	18.0	36.0	18.0
M16	17	37.4	20.4	40.8	20.4
M18	19	41.8	22.8	45.6	22.8
M20	21	46.2	25.2	50.4	25.2
M22	23.5	51.7	28.2	56.4	28.2
M24	25.5	56.1	30.6	61.2	30.6
M27	28.5	62.7	34.2	68.4	34.2
M30	31.5	69.3	37.8	75.6	37.8

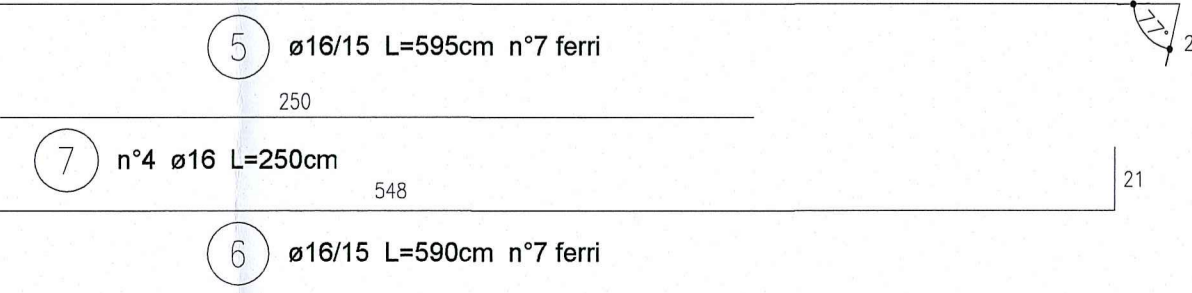
**SEZIONE E-E**  
Scala 1:10



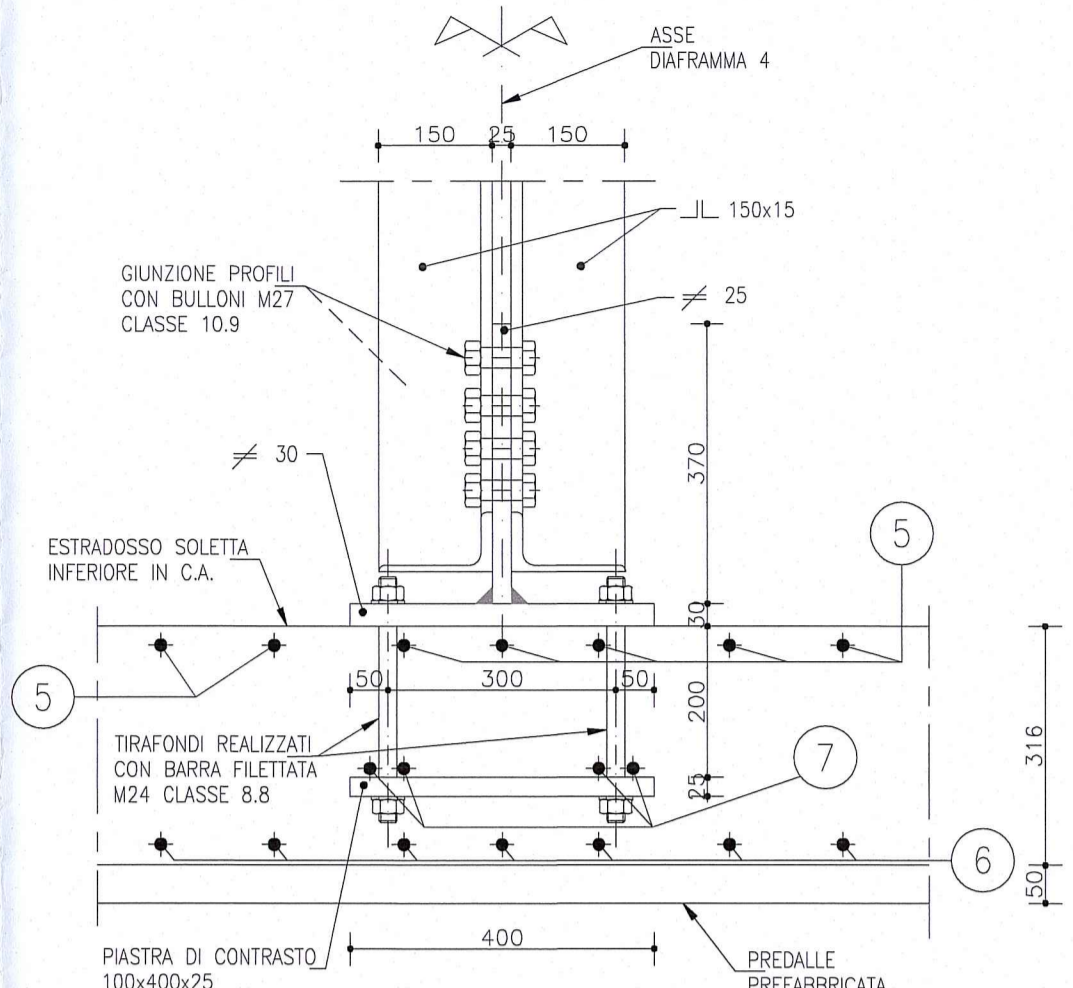
**SEZIONE F-F**  
Scala 1:10



ARMATURA INTEGRATIVA IN CORRISPONDENZA DIAFRAMMA



**SEZIONE B-B**  
Scala 1:10

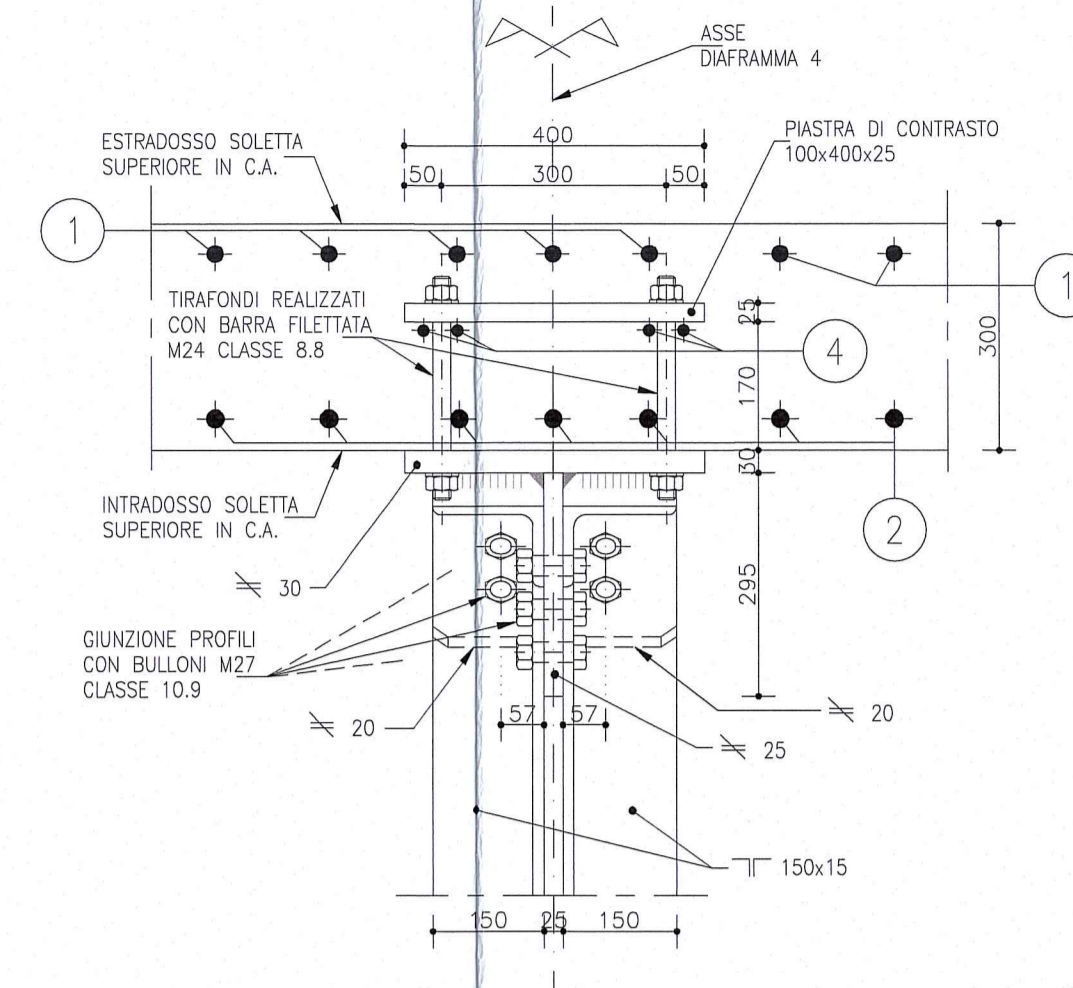


**SALDATE RELATIVE A DIAFRAMMI E DEVIATORI**

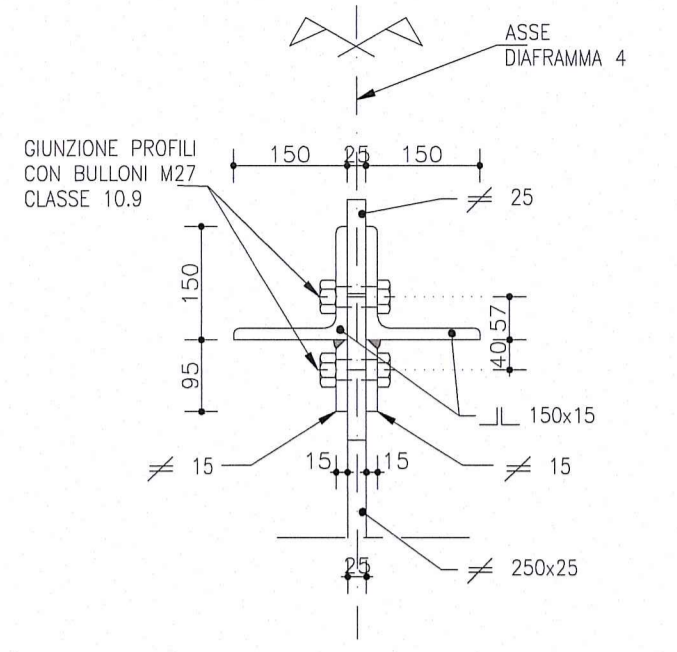
DOVE NON SPECIFICATO SALDATURA 1  
Cordone d'angolo Scala 1:2 Completa penetrazione Scala 1:2



**SEZIONE C-C**  
Scala 1:10



**SEZIONE D-D**  
Scala 1:10



**NOTA:**  
PER CARATTERISTICHE DEI MATERIALI E SPECIFICHE TECNICHE VEDI TAVOLA RAAAI1EAP0SD1GPC001

**DESCRIZIONE DELLA MODIFICA:**  
Inserita nota  
Inserito dettaglio passo e distanza minima dal bordo dei bulloni

Comittente: **AUTOCAMIONALE DELLA CISA S.P.A.**  
Via Camboara 26/A - Frazione Ponte Taro - 43015 NOCETO (PR)

Impresa Esecutiva: **PIZZAROTTI**  
FONDATA NEL 1910

Autosstrada della CISA A15  
CORRIDOIO PLURIMODALE TIRRENO-BRENNERO  
RACCORDO AUTOSTRADALE FRA L'AUTOSTRADA DELLA CISA-FONTEVIVO (PR) E L'AUTOSTRADA DEL BRENNERO-NOGAROLE ROCCA (VR), I LOTTO.  
C.U.P. G61B0400060008 C.I.G. 307068161E

**PROGETTO ESECUTIVO**

AUTOCAMIONALE DELLA CISA S.p.A.  
Il Direttore: **IRBE** Il Responsabile del Procedimento: Il Presidente:

IMPRESA PIZZAROTTI & C. S.p.A.  
Il Direttore Tecnico: **Ing. Luca Bonanni** Il Geologo: NA

PROGETTAZIONE DI: **PIZZAROTTI**  
Il Progettista: **Dott. Ing. PIETRO MAZZOLI**  
Ing. Pietro Mazzi  
Ordine degli Ingegneri della Provincia di Parma n. 821  
INGEGNERI PARMA n. 821

Coordinatore per la Sicurezza in fase di Progettazione:  
Ing. Giovanni Maria Cepparotti  
Ordine degli Ingegneri della Provincia di Viterbo n. 392

Consulenza specialistica e cura di:  
NA Progettista Responsabile: **Dott. Ing. PIETRO MAZZOLI**  
Impresa Pizzarotti & C. S.p.A.  
Ing. Pietro Mazzi  
INGEGNERI PARMA n. 821

Titolo Elaborato: **Asse principale Grandi Strutture - Ponte sul fiume Taro Carreggiata Nord - Impalcato P11-SP2 L=13.15m Concio C4 - Diaframmi**

Data Emissione Progetto: 18/03/2014  
Scala: 1:50/1.25/1:10

Identif. Elaborato:

N.RO IDENTIFICATIVO	CODICE COMMESSA	LOTTO	FASE	ENTE	AMBITO	CAL. OPERA	N.RO OPERA	PART. OPERA	TIPO DOC.	N.RO PROGR. DOC.	REVISIONE
	RAAA	1	E	I	AP	GS	01	I	CA	081	B

Rev. Data DESCRIZIONE REVISIONE Redatto Controllato Approvato