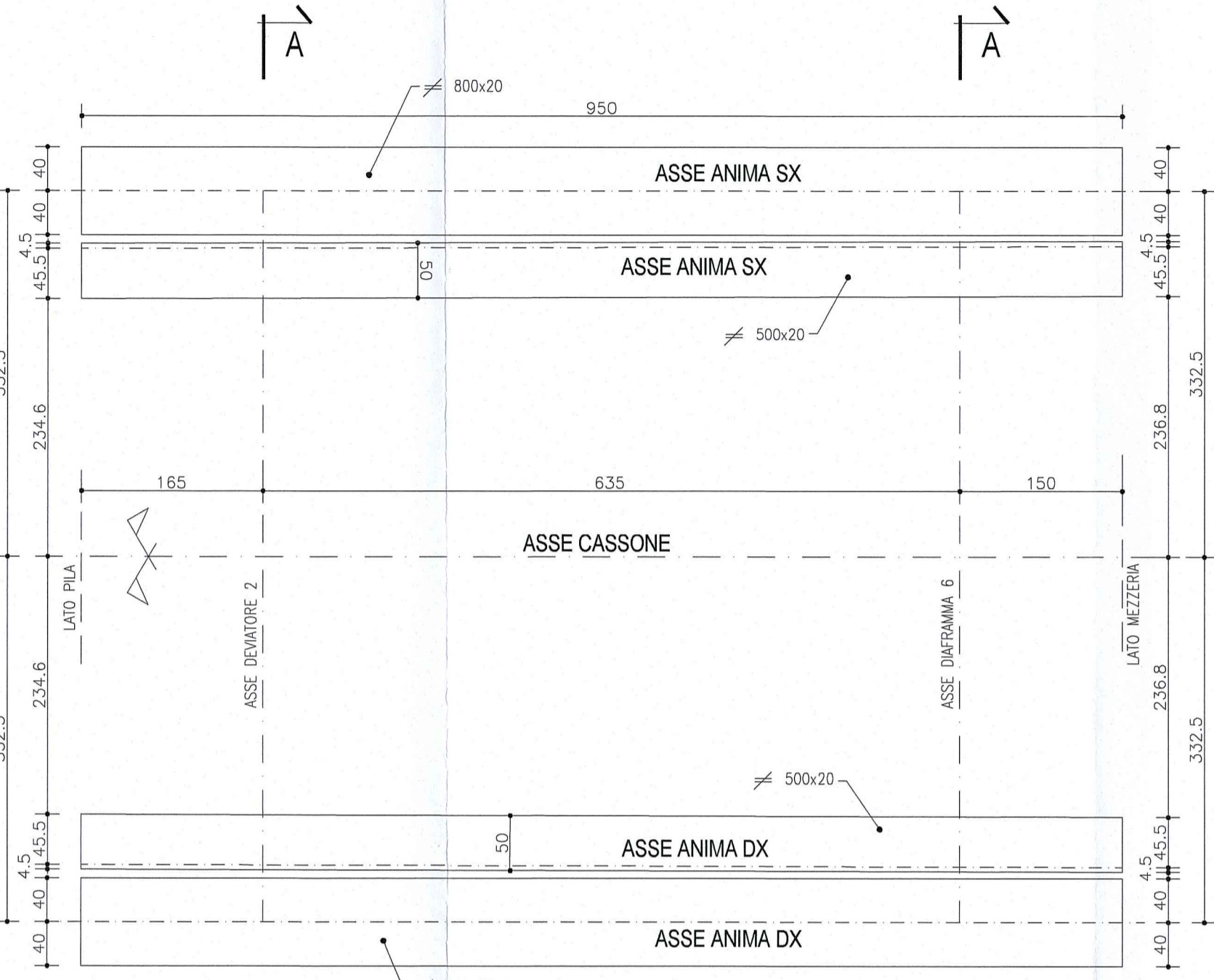


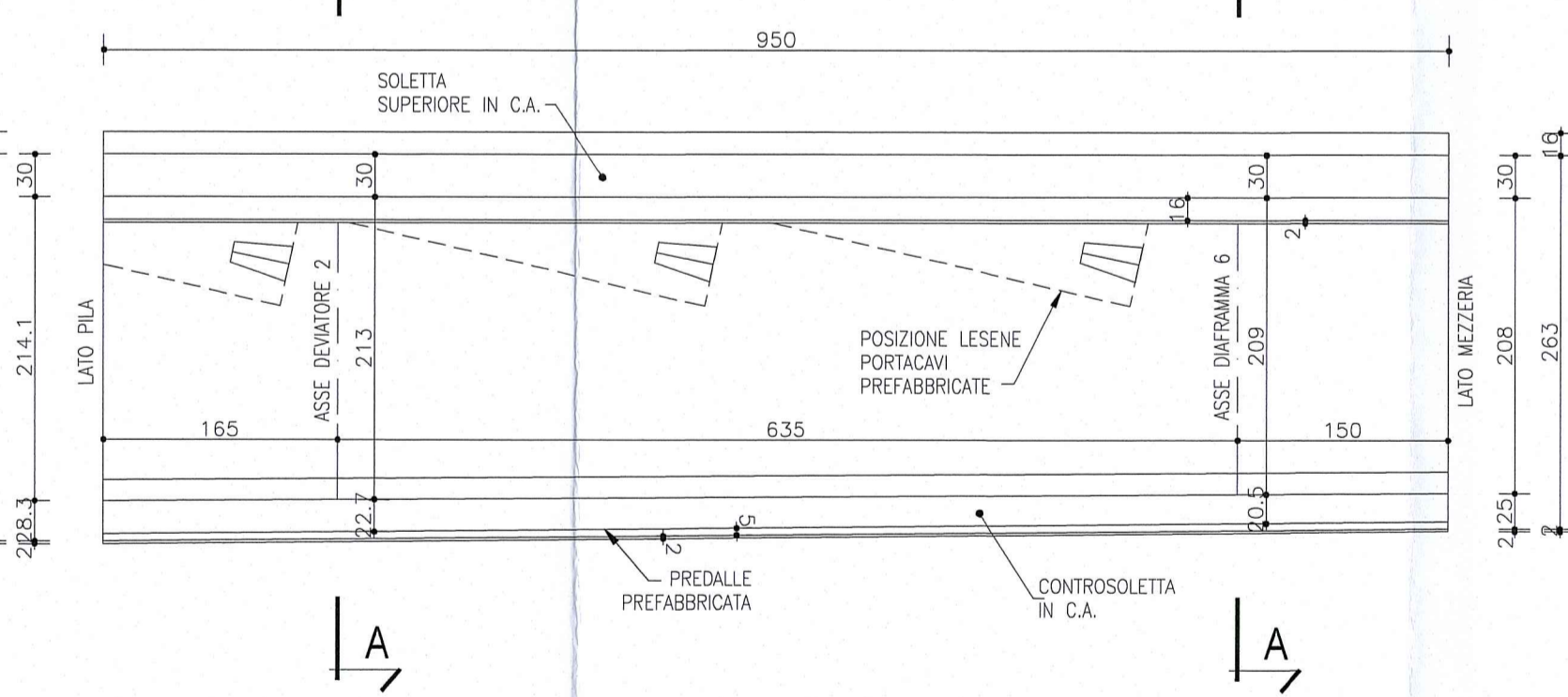
CONCIO 5

PIANTA  
Scala 1:50



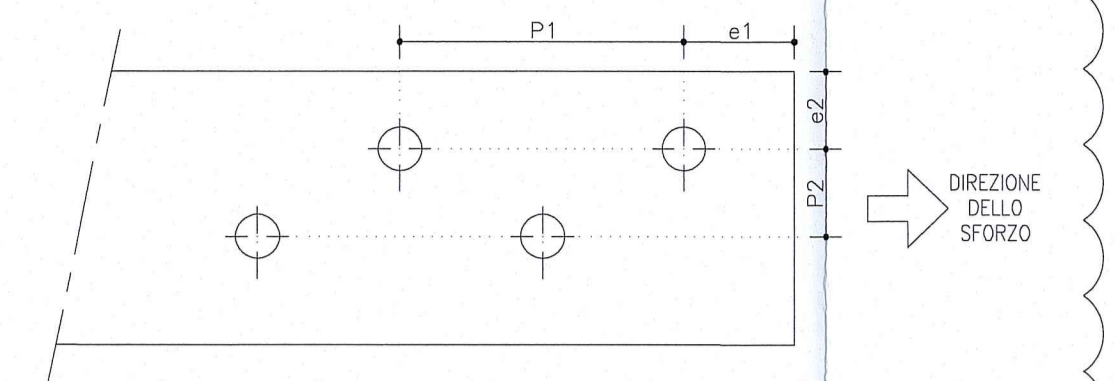
N.B. SOLO NELLA PANTA CONCIO LE QUOTE SONO ESPRESSE IN CM

SEZIONE LONGITUDINALE  
Scala 1:50



**NOTA**  
LE CARPENTERIE SI RIFERISCONO AD UNA STAMPILLA TIPOLOGICA RETTILINEA. PER LE QUOTE DI TRACCIAMENTO RELATIVE ALLE SINGOLE STAMPILLE, VEDI LE TAVOLE DI "COORDINATE DI TRACCIAMENTO".

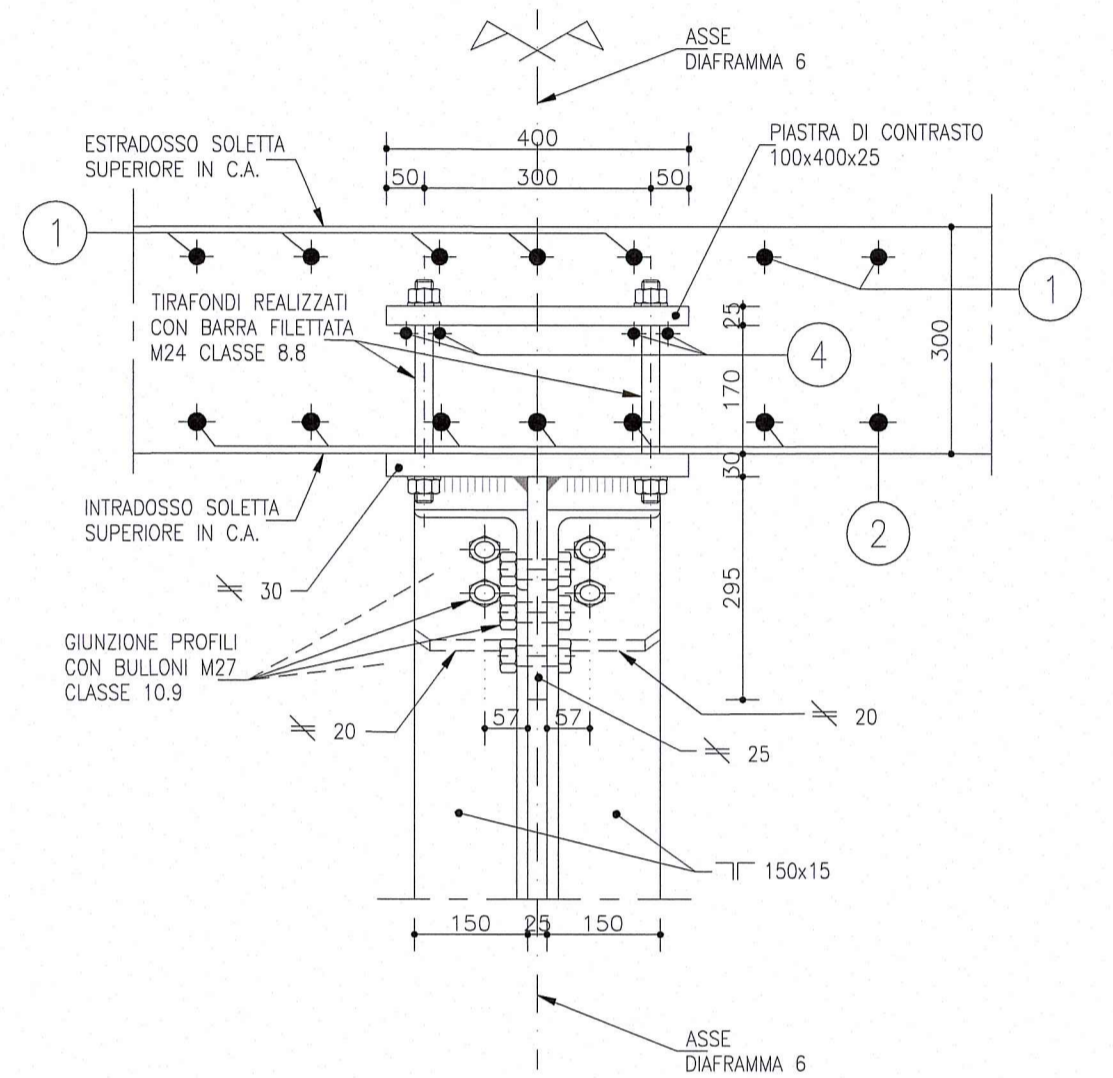
SCHEMA DISTANZE DEI BULLONI



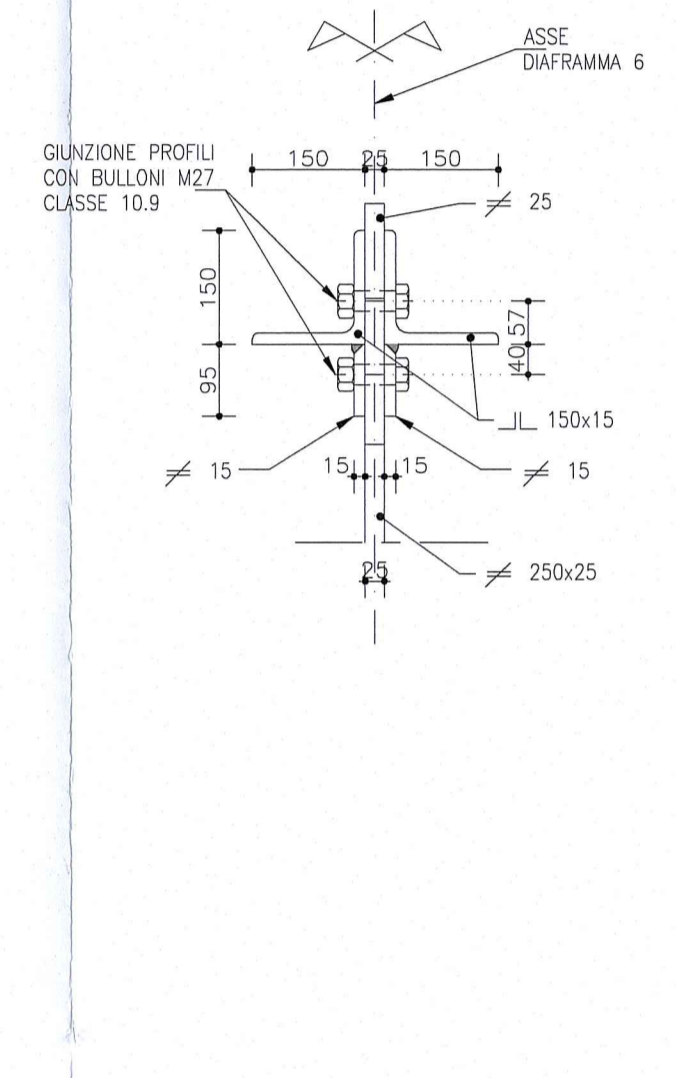
INTERASSE E DISTANZA DAI MARGINI  
Minimi

Bulone	Foro: $\phi$ (mm)	P1 (mm)	e1 (mm)	P2 (mm)	e2 (mm)
M12	13	28.6	15.6	31.2	15.6
M14	15	33.0	18.0	36.0	18.0
M16	17	37.4	20.4	40.8	20.4
M18	19	41.8	22.8	45.6	22.8
M20	21	46.2	25.2	50.4	25.2
M22	23.5	51.7	28.2	56.4	28.2
M24	25.5	56.1	30.6	61.2	30.6
M27	28.5	62.7	34.2	68.4	34.2
M30	31.5	69.3	37.8	75.6	37.8

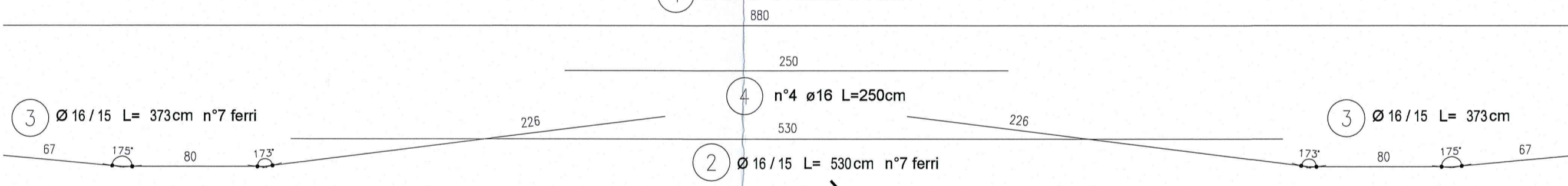
SEZIONE C-C  
Scala 1:10



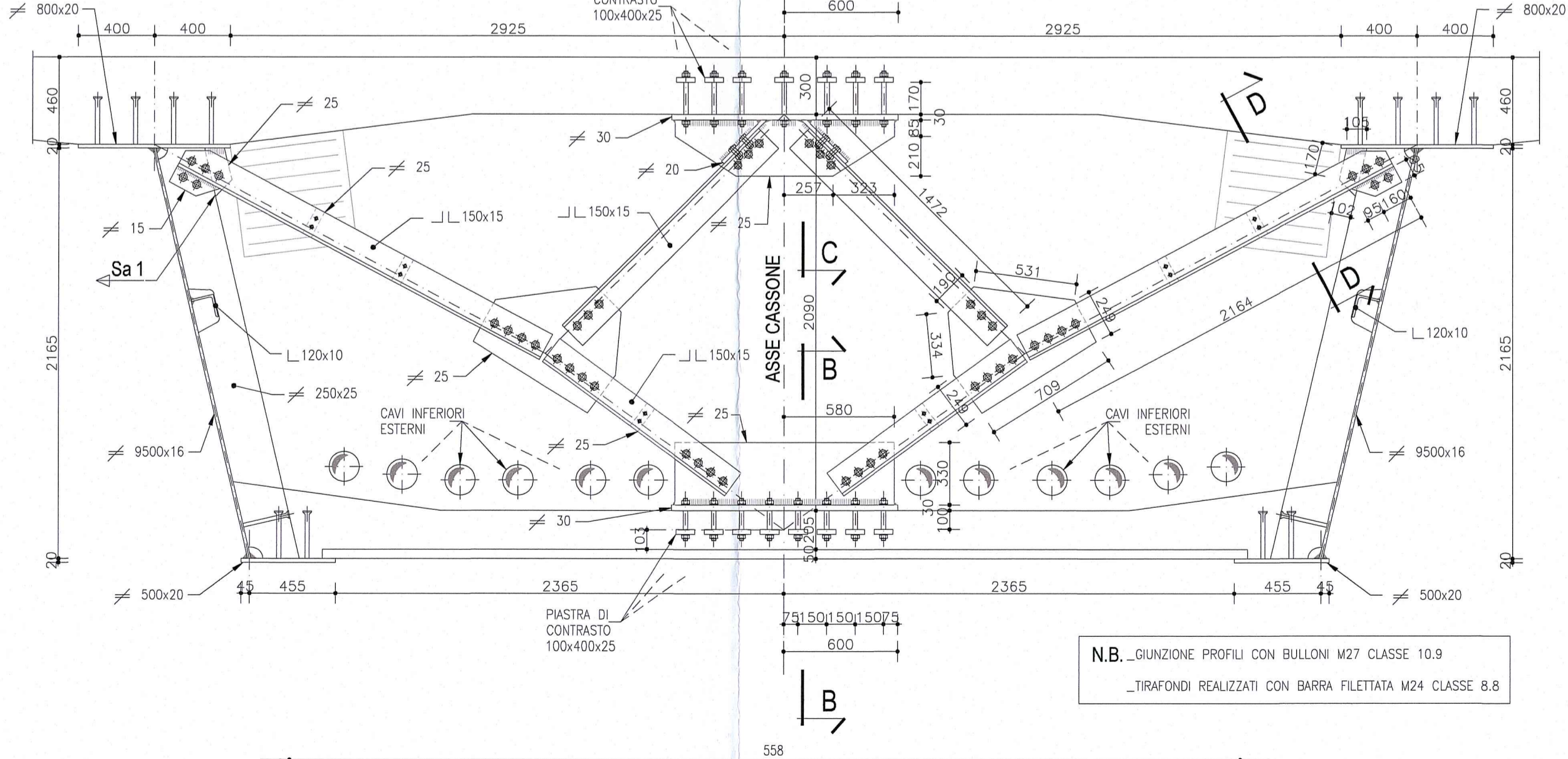
SEZIONE D-D  
Scala 1:10



ARMATURA INTEGRATIVA  
IN CORRISPONDENZA DIAFRAMMA

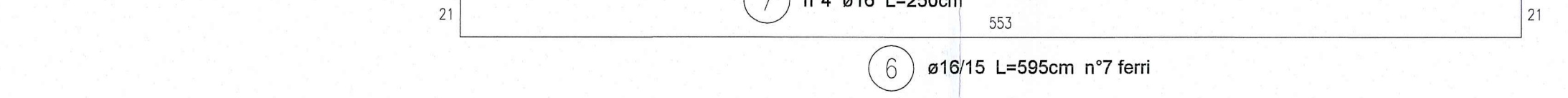


SEZIONE A-A DIAFRAMMA 6  
Scala 1:25

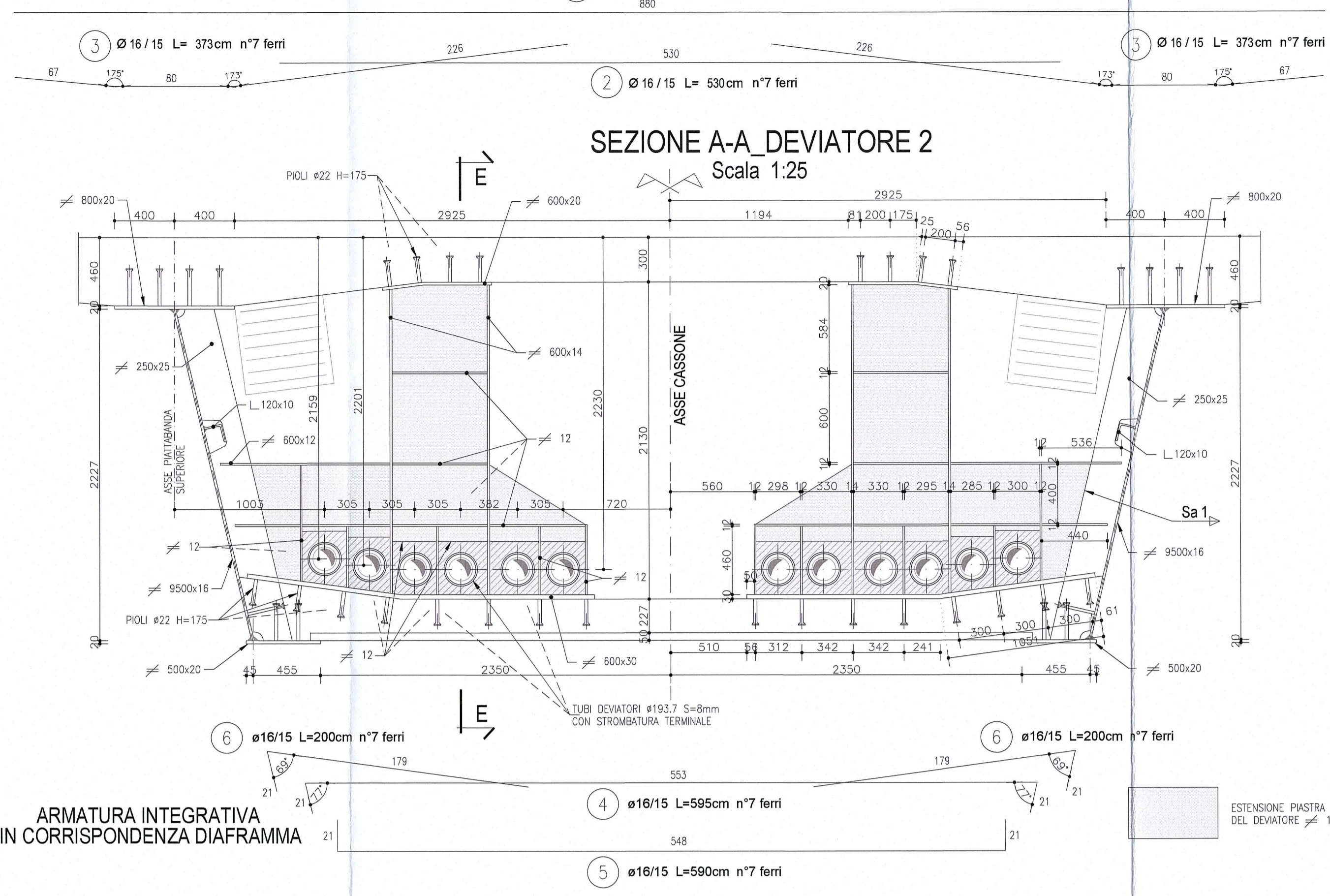


N.B. GIUNZIONE PROFILI CON BULLONI M27 CLASSE 10.9  
...TIRAFONDI REALIZZATI CON BARRA FILETTATA M24 CLASSE 8.8

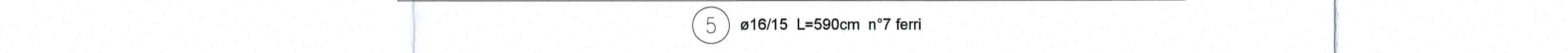
ARMATURA INTEGRATIVA  
IN CORRISPONDENZA DIAFRAMMA



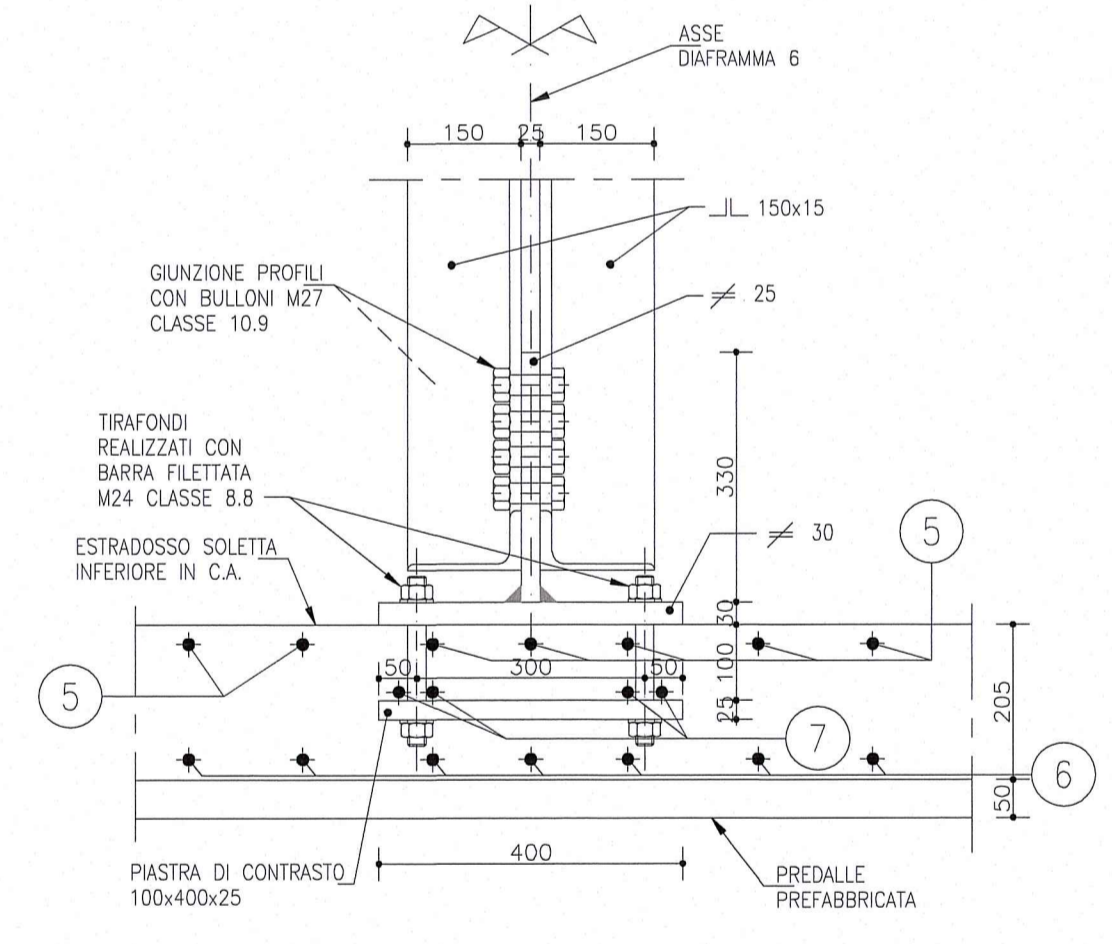
ARMATURA INTEGRATIVA  
IN CORRISPONDENZA DIAFRAMMA



ARMATURA INTEGRATIVA  
IN CORRISPONDENZA DIAFRAMMA

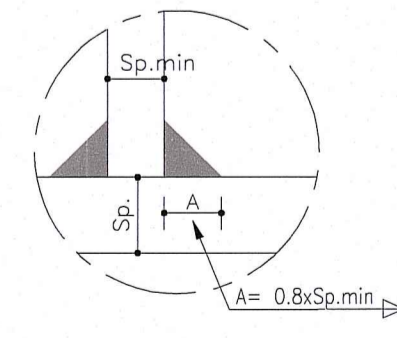


SEZIONE B-B  
Scala 1:10

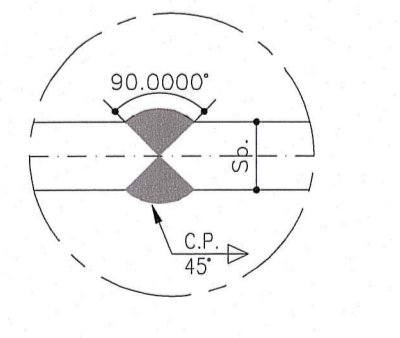


SALDATE RELATIVE A DIAFRAMMI E DEVIATORI

DOVE NON SPECIFICATO  
Cordone d'angolo  
Scala 1:2



SALDATA 1  
Completa penetrazione  
Scala 1:2



NOTA:  
PER CARATTERISTICHE DEI MATERIALI E SPECIFICHE TECNICHE VEDI TAVOLA RAA1EAP0501GPC001

DESCRIZIONE DELLA MODIFICA:  
Inserita nota  
Inserito dettaglio passo e distanza minima dal bordo dei bulloni

Autocamionale della CISA S.p.A.  
Via Camboara 26/A - Frazione Ponte Taro - 43015 NOCETO (PR)

IMPRESA PIZZAROTTI  
FONDATA NEL 1910

AUTOSTRADA DELLA CISA A15  
RACCORDO AUTOSTRADALE A15/A22  
CORRIDOIO PLURIMODALE TIRRENO-BRENNERO  
RACCORDO AUTOSTRADALE FRA L'AUTOSTRADA DELLA CISA-FONTEVIVO (PR)  
E L'AUTOSTRADA DEL BRENNERO-NOGAROLE ROCCA (VR), I LOTTO.

C.U.P. G61B0400060008 C.I.G. 307068161E

PROGETTO ESECUTIVO

Autocamionale della CISA S.p.A.  
Il Direttore TIPIRE: [Signature] Il Responsabile del Procedimento: [Signature] Il Presidente: [Signature]

IMPRESA PIZZAROTTI & C. S.p.A.  
Il Direttore Tecnico: [Signature] Inesora Pizzarotti & C. S.p.A. Il Responsabile di Progetto: [Signature] Dott. Ing. Luca Fontanelli

PROGETTAZIONE DI:  
Ing. Pietro Mazzoli  
INGENERI PARMA n.821  
Ordine degli Ingegneri della Provincia di Parma n. 821

Coordinatore per la Sicurezza in fase di Progettazione:  
Ing. Giovanni Maria Cepparotti  
Ordine degli Ingegneri della Provincia di Viterbo n. 392

Consulenza specialistica a cura di:  
Ing. Pietro Mazzoli  
INGENERI PARMA n.821  
Ordine degli Ingegneri della Provincia di Parma n. 821

Titolo Elaborato: Asse principale  
Grandi Strutture - Ponte sul fiume Taro  
Carreggiata Nord - Impalcato P11-SP2 L=13.15m  
Concio C5 - Diaframma e deviatore

Data Emissione Progetto: 18/03/2014  
Scala: 1/50/1/25/1/10

NUM. IDENTIFICATIVO	CODICE COMMESSA	LOTTO	FASE	ENTE	AMBITO	CAT. OPERA	NUM. OPERA	PART. OPERA	TIPO DOC.	NUM. PROGR. DOC.	REVISIONE
	RAAA	1	E	I	AP	GS	01	I	CA	082	B

Rev.	Data	DESCRIZIONE REVISIONE	Redatto	Controllato	Approvato
B	10/10/2014	Intervista RNA prot. n° 730 del 08/09/2014	UGOLINI	MAZZOLI	MAZZOLI
A	25/06/2014	FREMISSIONE PROGETTO ESECUTIVO	UGOLINI	MAZZOLI	MAZZOLI