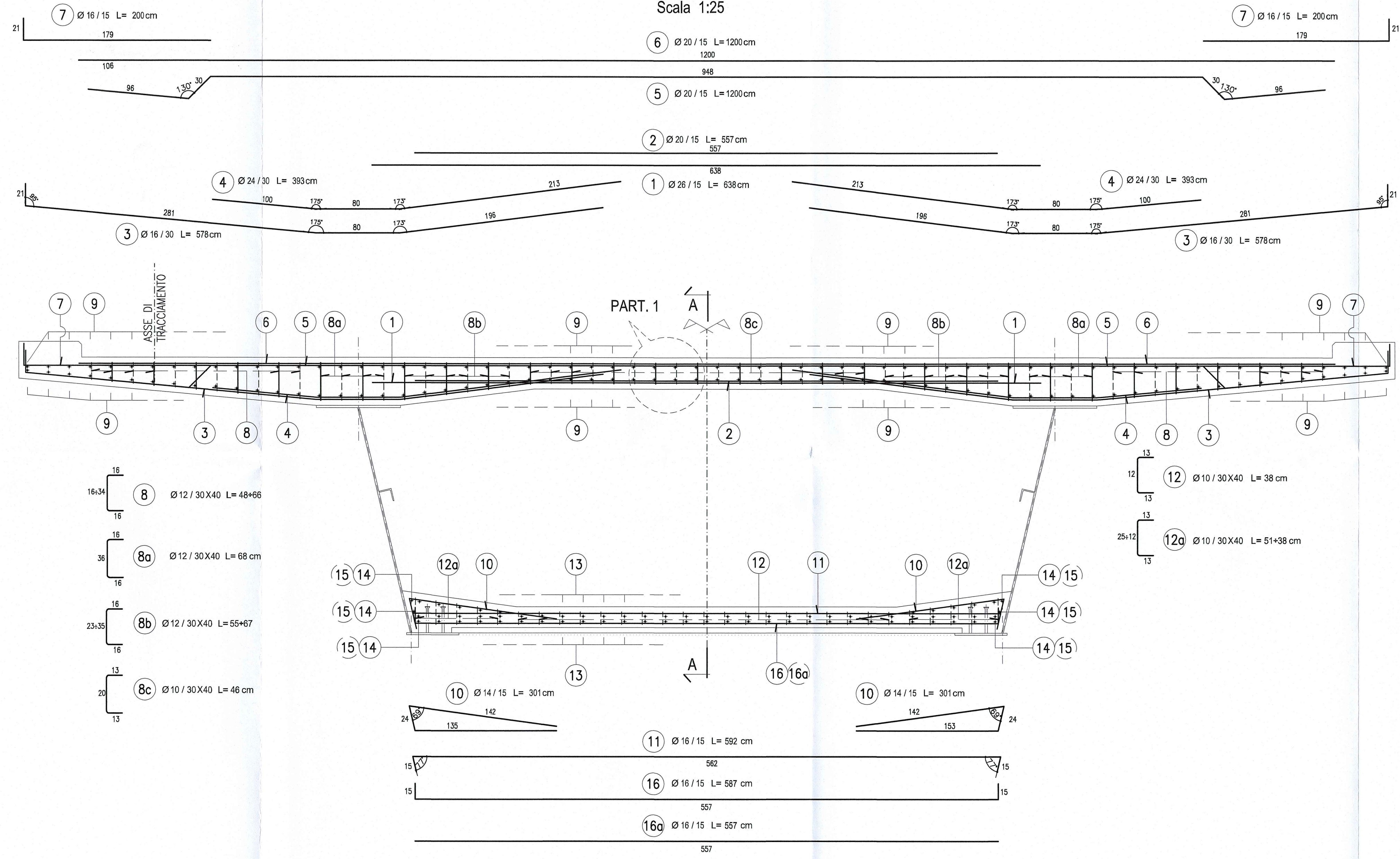
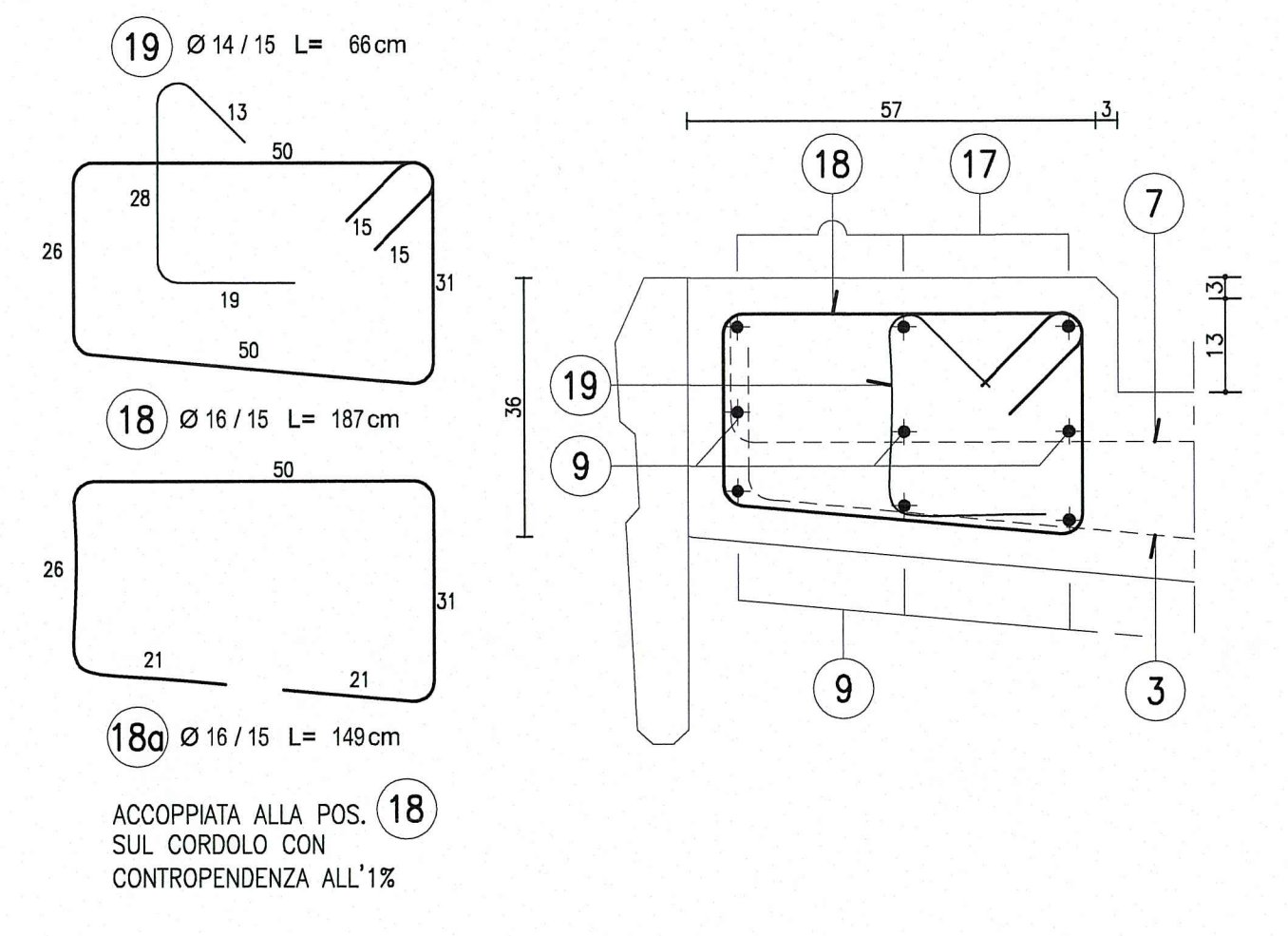
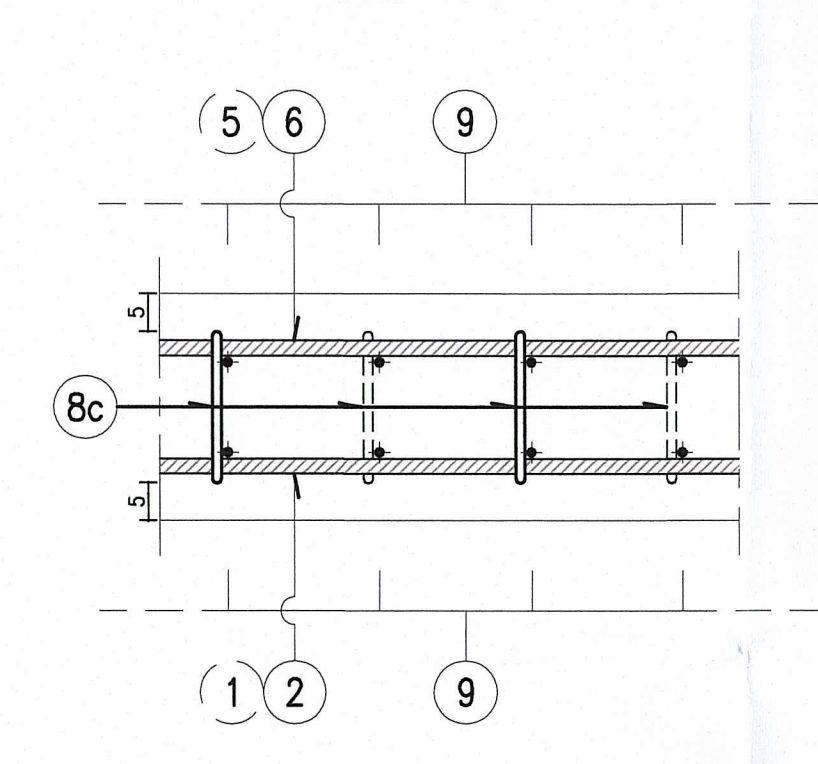


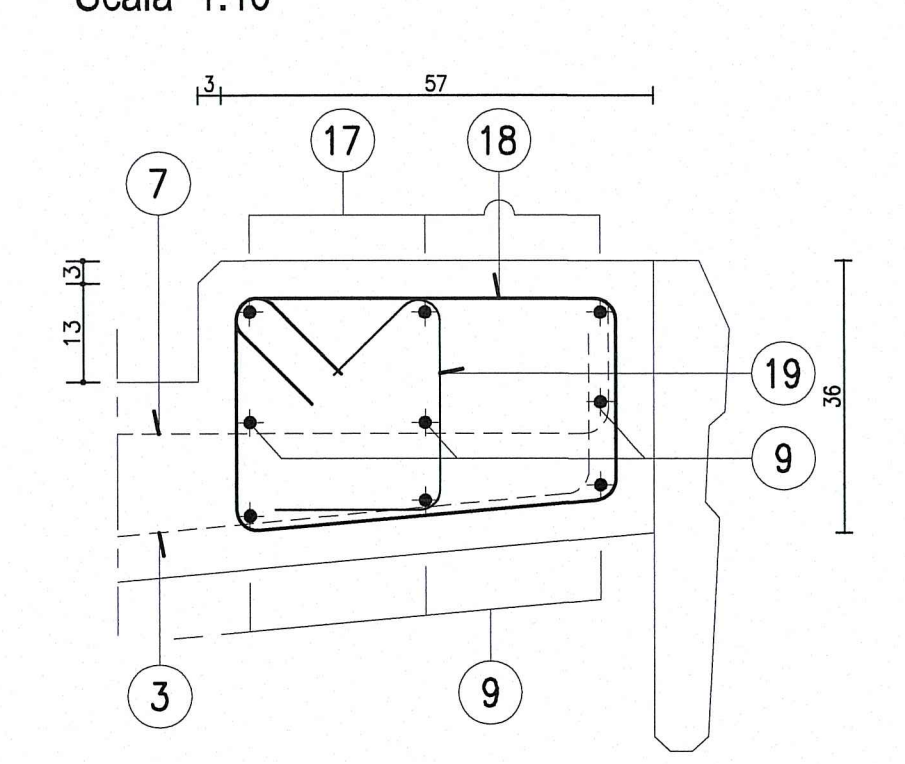
CONCIO 6  
SEZIONE TRASVERSALE B-B  
Scala 1:25



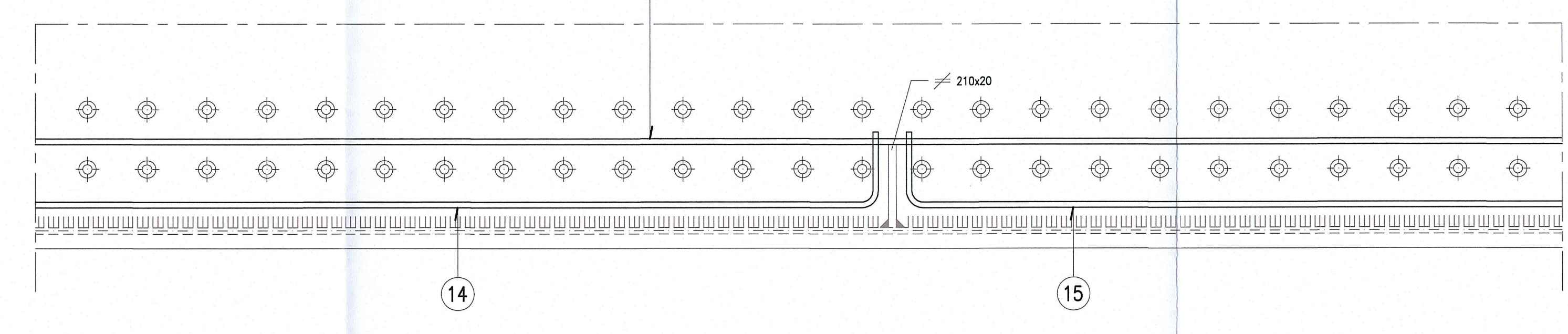
PARTICOLARE 1  
Scala 1:10



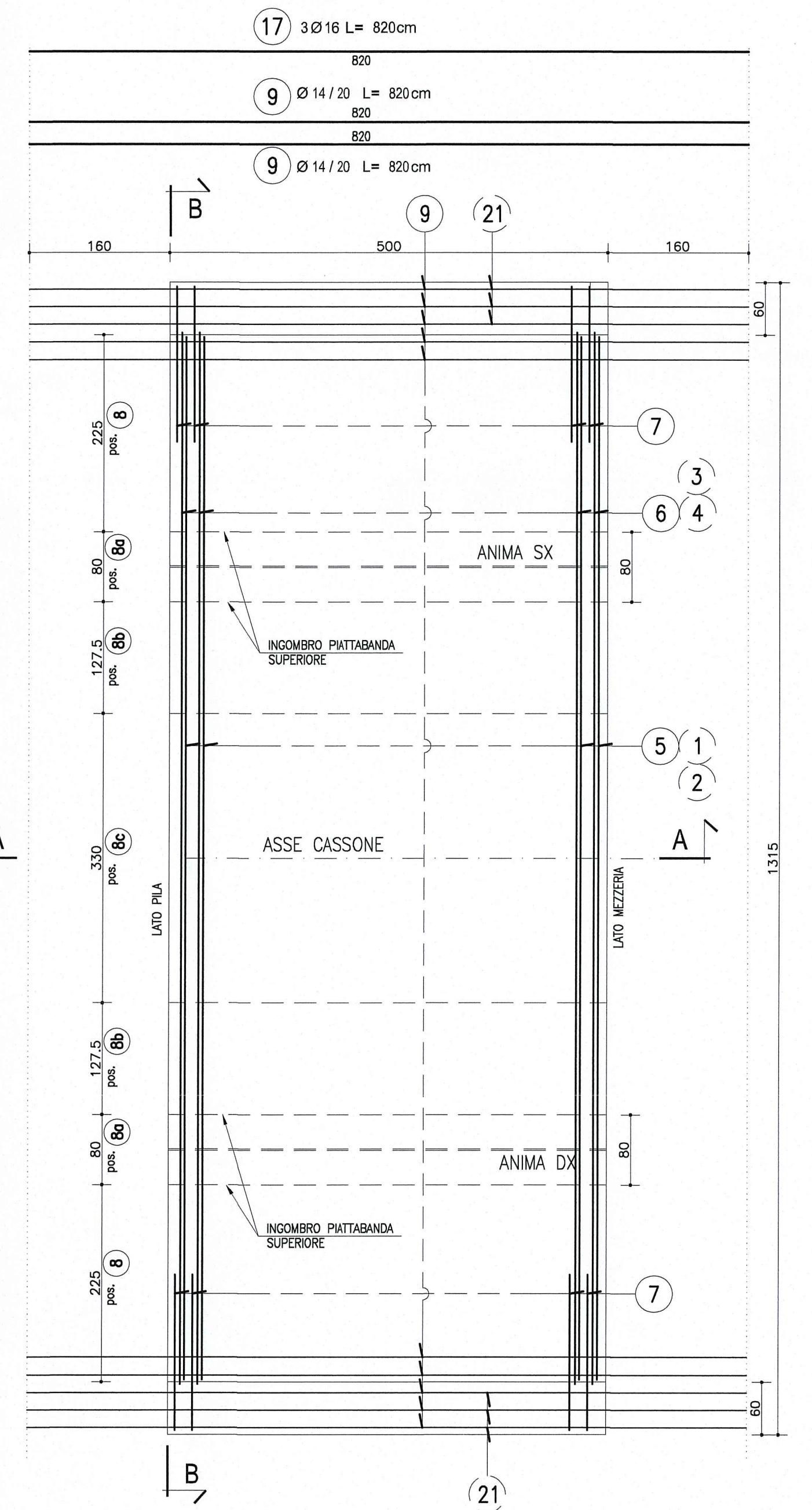
PARTICOLARE CORDOLO  
SEZIONE CORRENTE B-B  
Scala 1:10



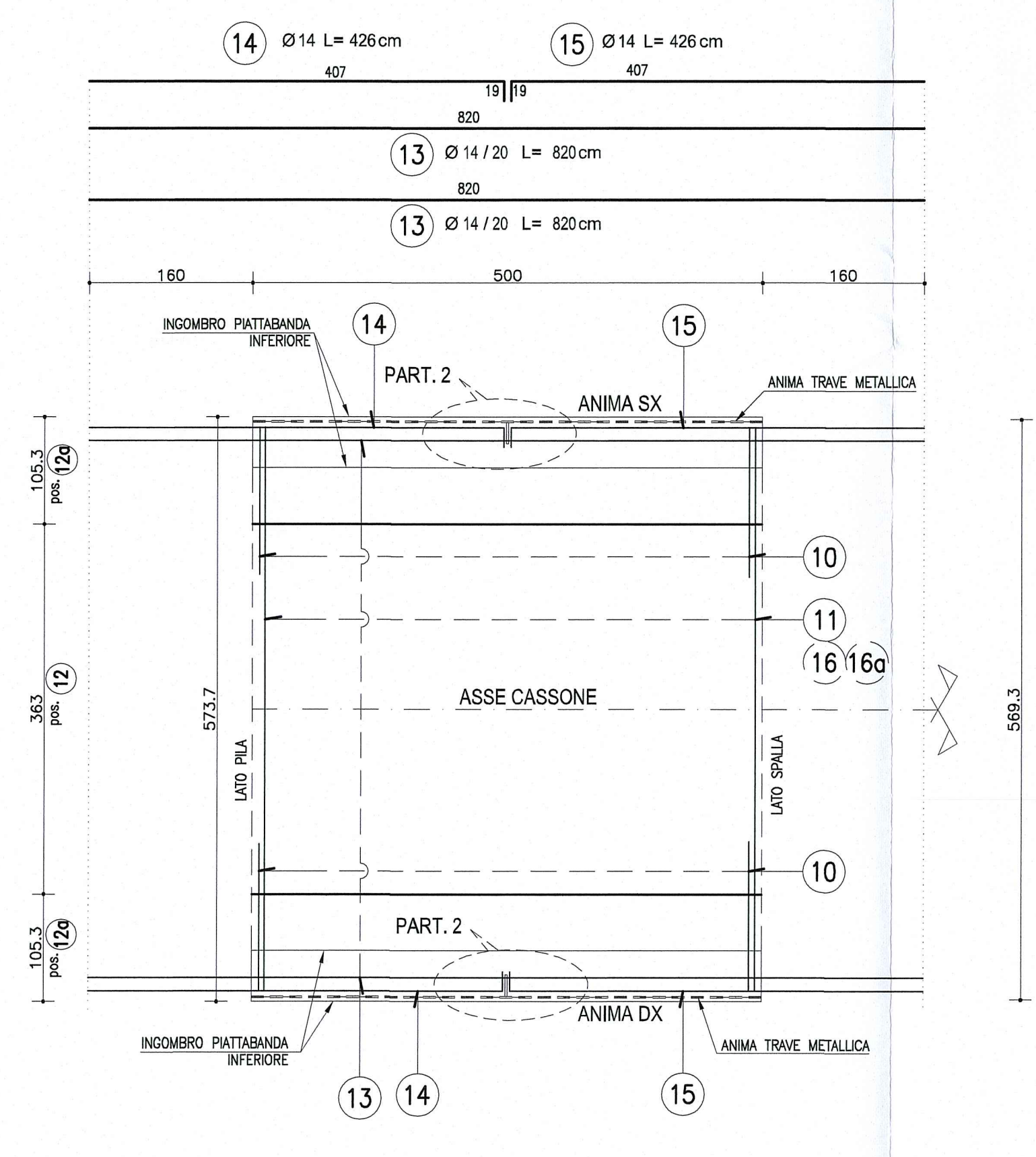
PARTICOLARE 2  
Scala 1:10



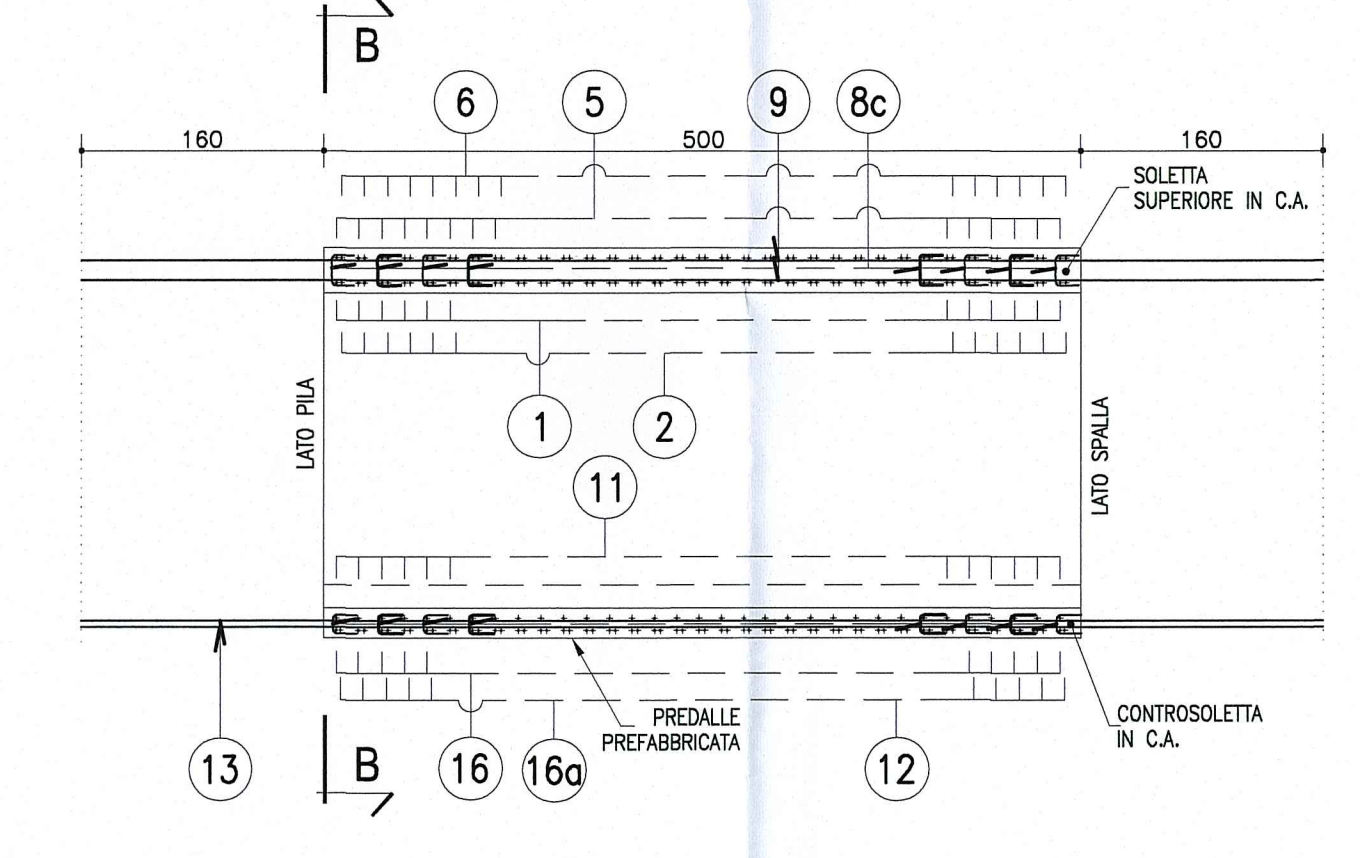
PIANTA IMPALCATO  
SOLETTA SUPERIORE  
Scala 1:50



PIANTA IMPALCATO  
SOLETTA INFERIORE  
Scala 1:50



SEZIONE A-A  
Scala 1:50



DESCRIZIONE DELLA MODIFICA:  
Inserita nota

Autocombinale della CISA S.p.A.  
Via Cambosa 26/A - Frazione Ponte Taro - 43015 NOCETO (PR)

**PIZZAROTTI**  
FONDATA NEL 1910

AUTOSTRADA DELLA CISA A15  
RACCORDO AUTOSTRADALE A15/A22  
CORRIDOIO PLURIMODALE TIRRENO-BRENNERO  
RACCORDO AUTOSTRADALE FRA L'AUTOSTRADA DELLA CISA-FONTEVIVO (PR)  
E L'AUTOSTRADA DEL BRENNERO-MOGAROLE ROCCA (VR), I LOTTO.  
C.U.P. G6180400060008 | C.I.G. 307048161E

**PROGETTO ESECUTIVO**

Autocombinale della CISA S.p.A. | Il Responsabile del Procedimento: | Il Progettista:

IMPRESA PIZZAROTTI S.p.A. | Il Geologo: NA  
Il Direttore Tecnico: | Il Progettista: **Dott. Ing. PIETRO MAZZOLI**  
INGEGNERIA S.p.A. | Ordine degli Ingegneri della Provincia di Parma n. 821

ATL: **idroseesse** | **rocksoil** | **VIA**  
INGEGNERIA S.p.A. | INGEGNERIA S.p.A. | INGEGNERIA S.p.A.

Coordinatore per la Sicurezza in fase di Progettazione:  
Ing. Giovanni Maria Cepparotti  
Ordine degli Ingegneri della Provincia di Viterbo n. 392

Progettista Responsabile: **Dott. Ing. PIETRO MAZZOLI**  
Impresa Pizzarotti & C. S.p.A. | IMPRESA PIZZAROTTI  
INGEGNERIA S.p.A. | INGEGNERIA S.p.A.  
INGENIERI PARMA n. 821 | INGENIERI PARMA n. 821

Titolo Elaborato: **Asse principale Grandi Strutture Ponte sul fiume Taro** | Data Emisione Progetto: 18/03/2014  
Carreggiata Nord - Impalcato P11-SP2 L=13.15m - Concio C6 - Armatura | Scala: 1:50/1:10/1:25

| NUM. EDIZIONE | CAVITÀ | STATO | DATA | OPERAZIONE | CAVITÀ | STATO | DATA | OPERAZIONE | CAVITÀ | STATO | DATA | OPERAZIONE |
|---------------|--------|-------|------|------------|--------|-------|------|------------|--------|-------|------|------------|
| 1             |        |       |      |            |        |       |      |            |        |       |      |            |

NOTE:  
PER CARATTERISTICHE DEI MATERIALI E SPECIFICHE TECNICHE VEDI TAVOLA RACCOMANDA/PRODOTTO