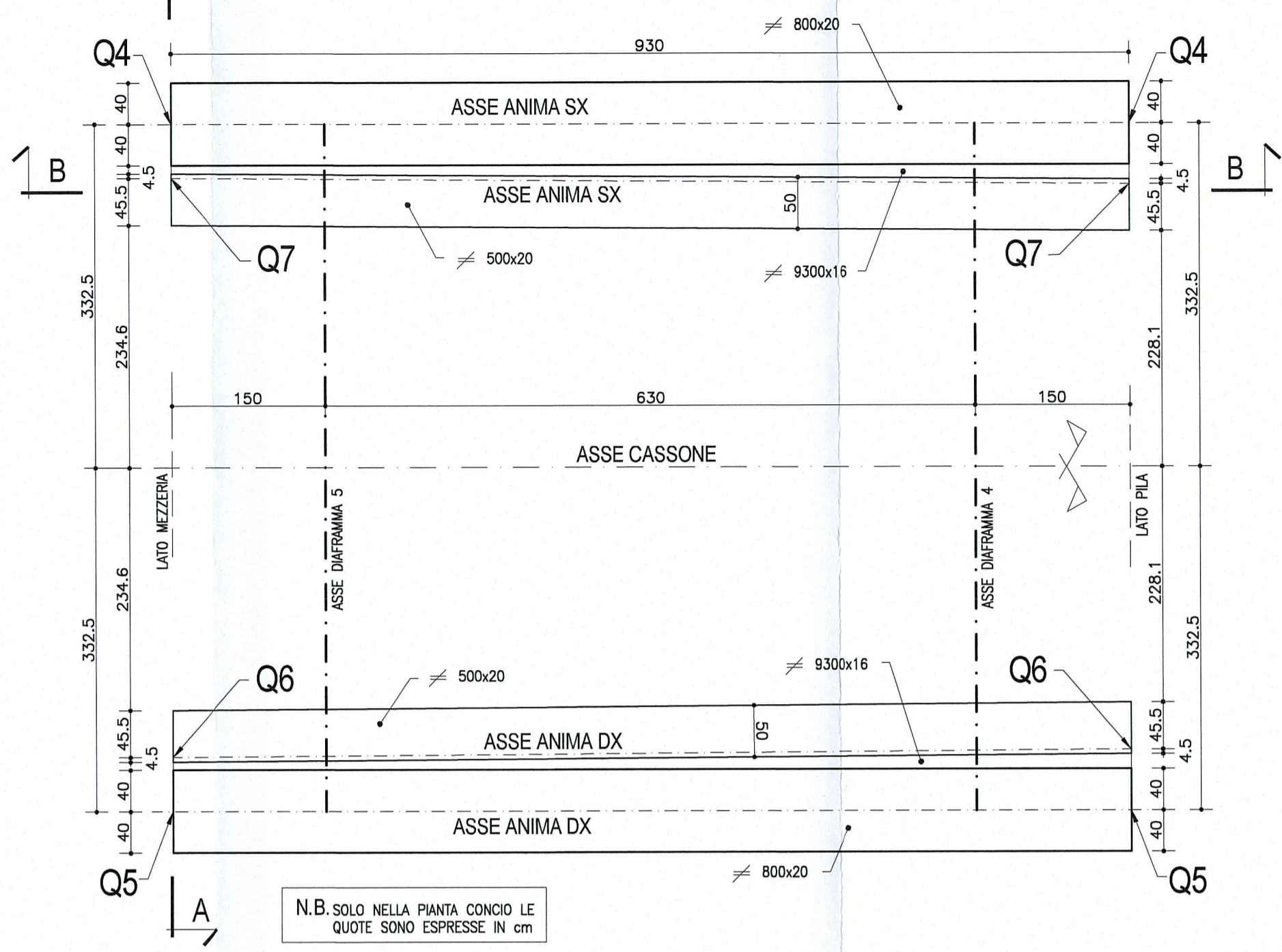
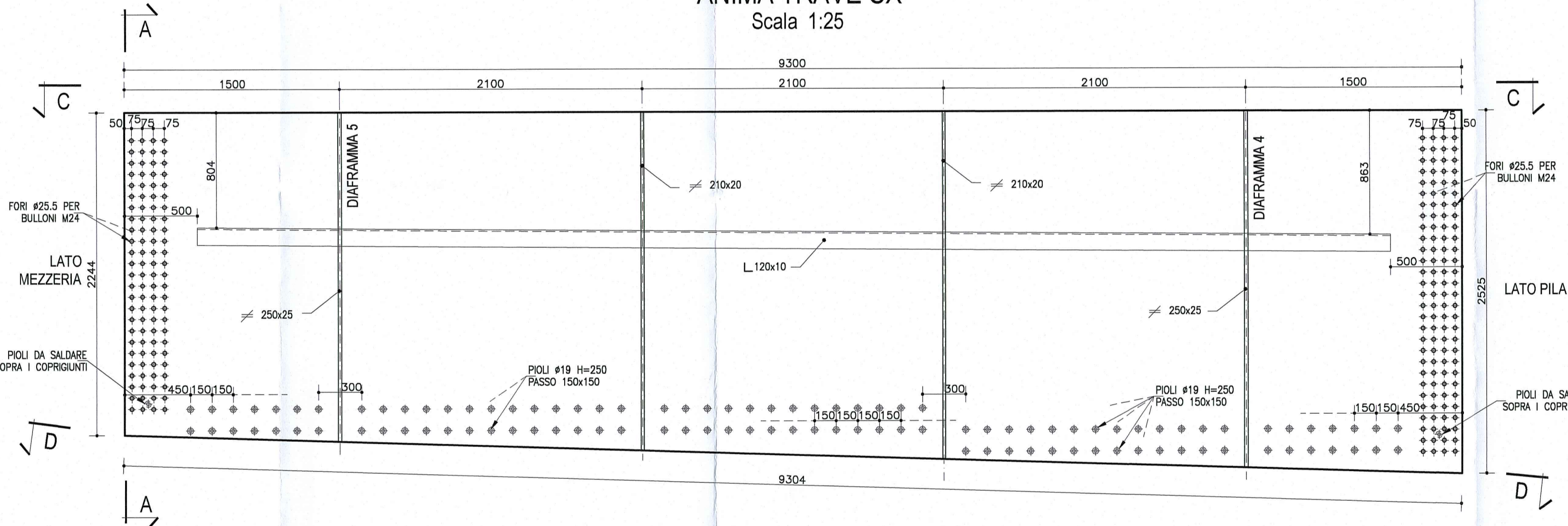


PIANTA CONCIO 4
Scala 1:50

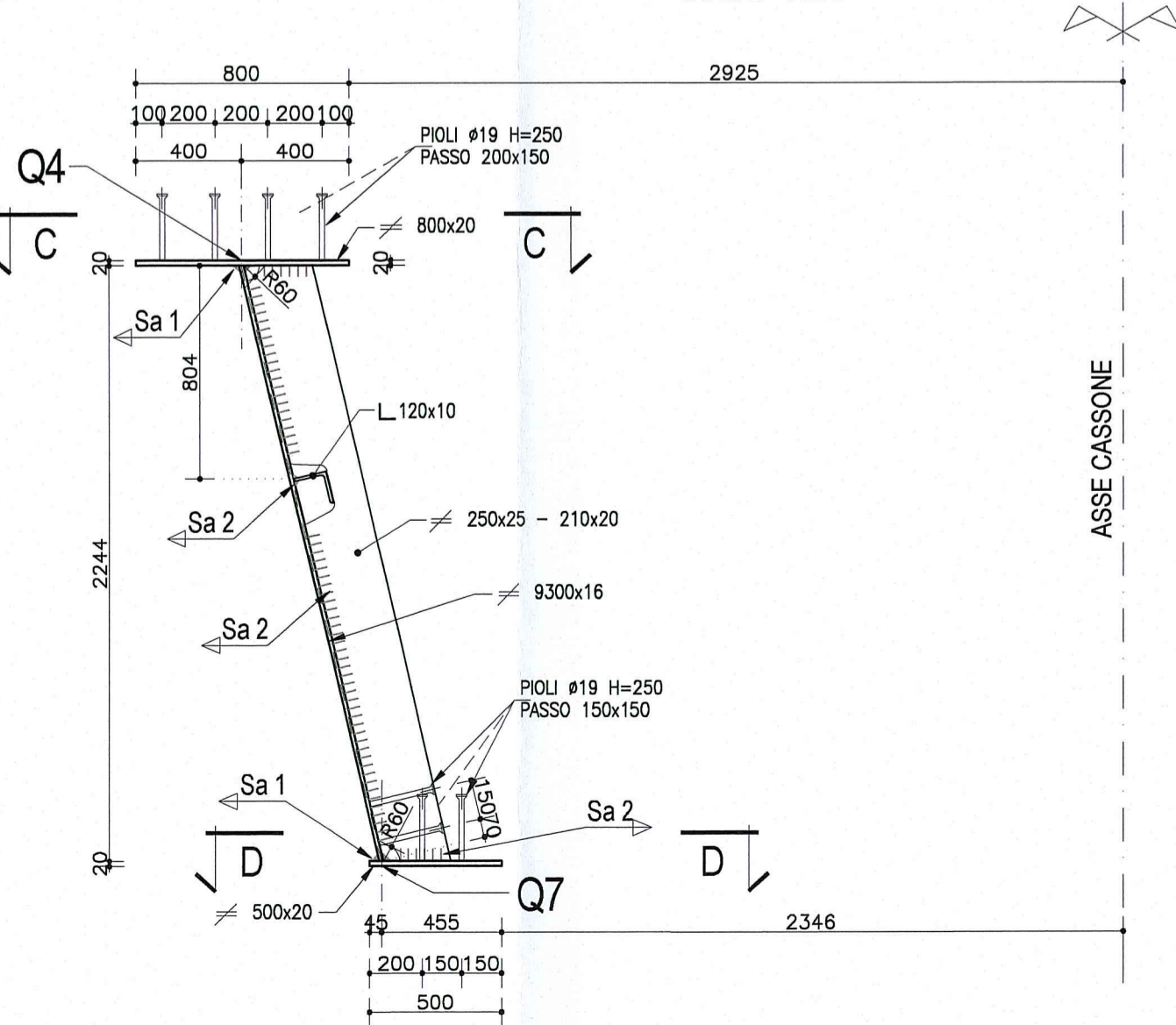


N.B. SOLO NELLA PIANTE CONCIO LE QUOTE SONO ESPRESSE IN CM

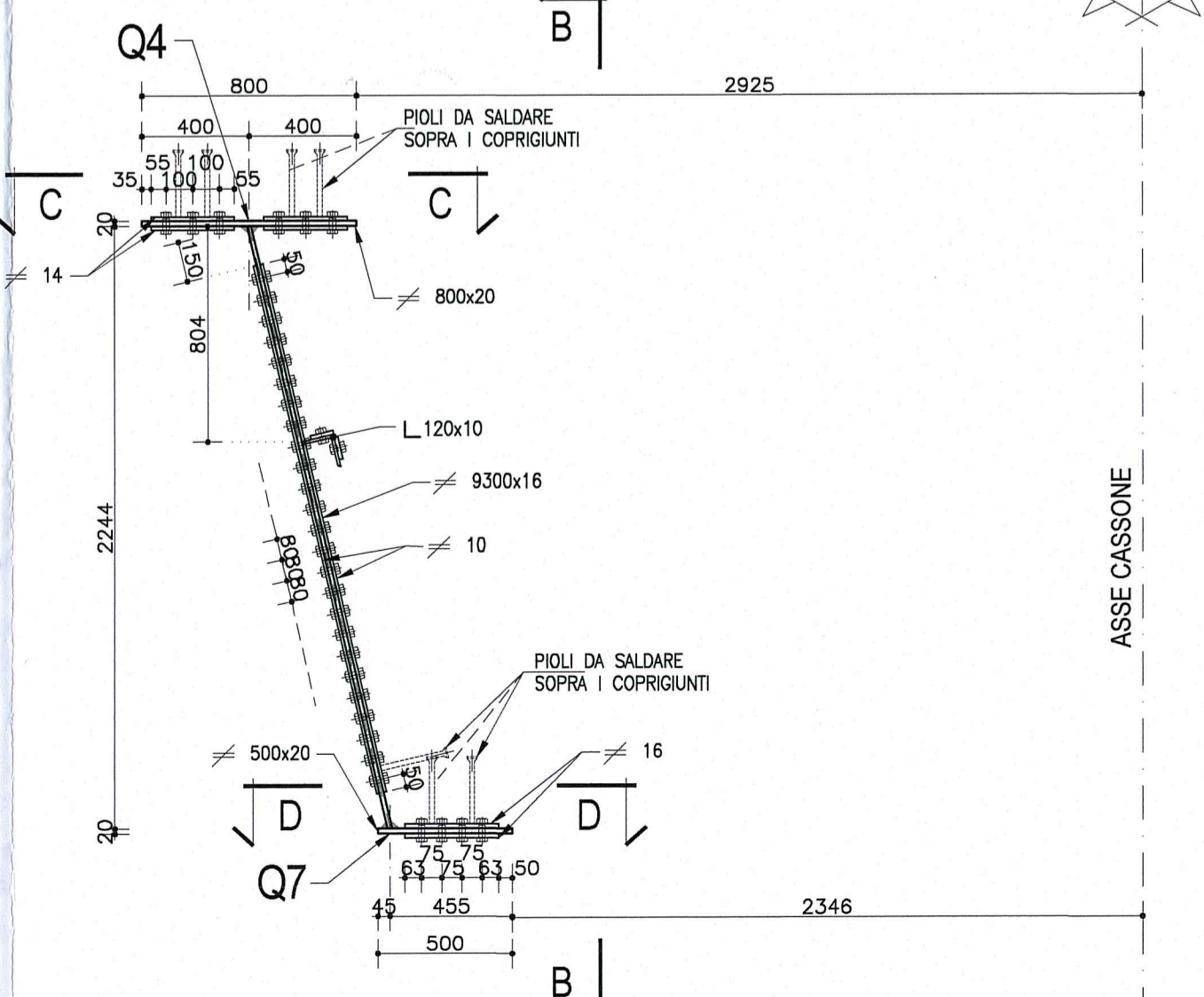
VISTA B-B
ANIMA TRAVE SX
Scala 1:25



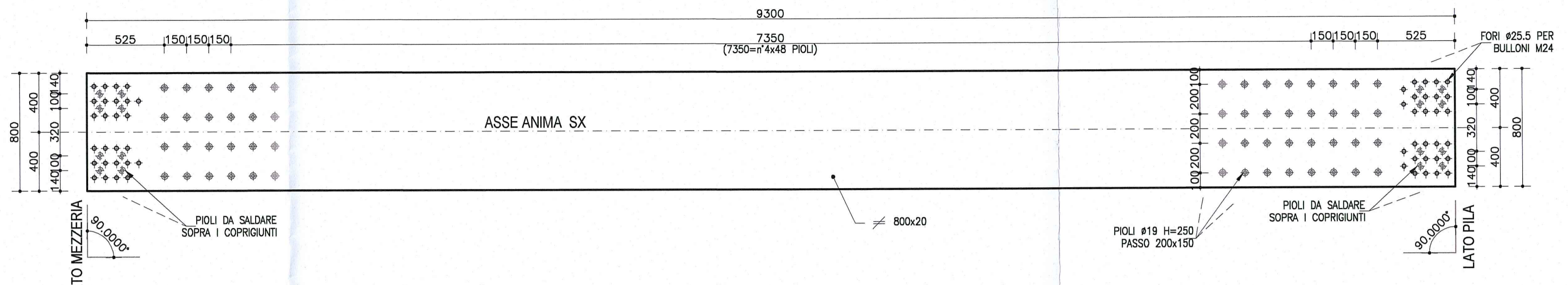
1/2 SEZIONE TIPOLOGICA A-A
TRAVE SX
Scala 1:25



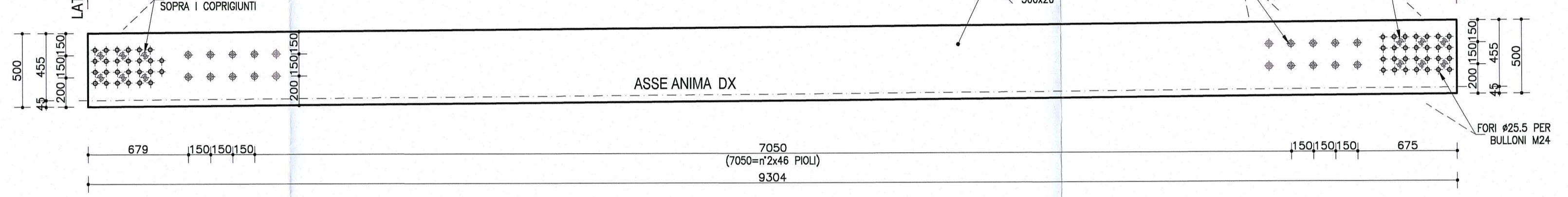
1/2 SEZIONE A-A - PARTICOLARE GIUNTO
TRAVI METALLICHE
Scala 1:25



1/2 SEZIONE C-C
PIATTABANDA SUPERIORE SX
Scala 1:25

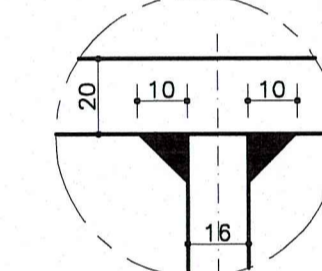


1/2 SEZIONE D-D
PIATTABANDA INFERIORE DX
Scala 1:25

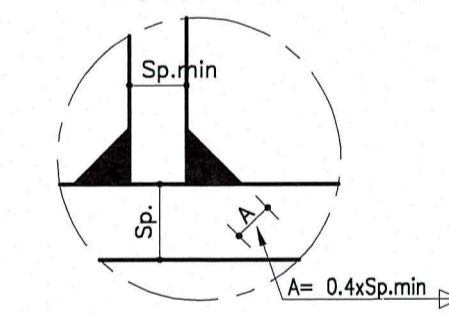


NOTA
LE CARPENTERIE SI RIFERISCONO AD UNA STAMPILLA TIPOLOGICA RETTILINEA. PER LE QUOTE DI TRACCIAMENTO RELATIVE ALLE SINGOLE STAMPILLE, VEDI LE TAVOLE DI "COORDINATE DI TRACCIAMENTO".

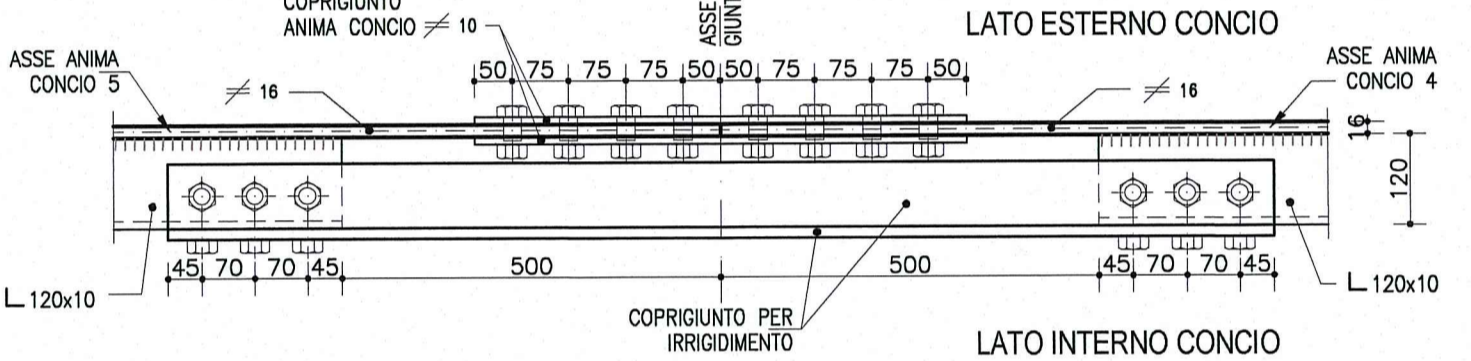
SALDATURA 1
Cordone d'angolo
Scala 1:2



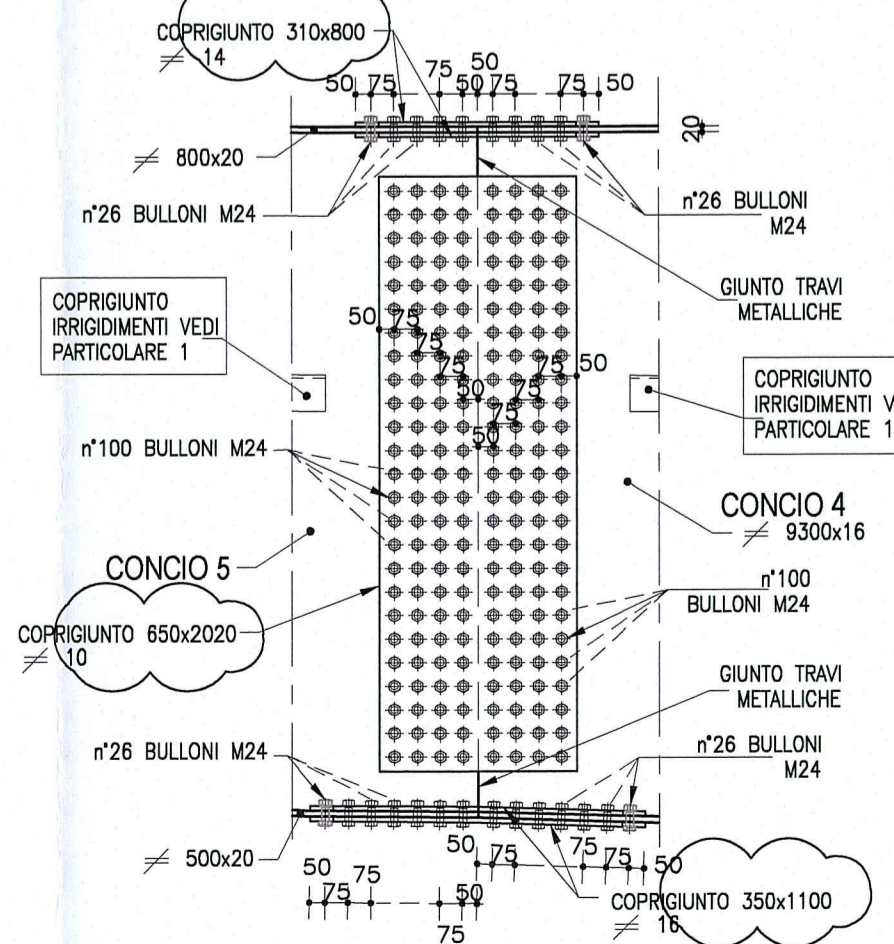
SALDATURA 2
Cordone d'angolo
Scala 1:2



PARTICOLARE 1
Scala 1:10



VISTA B-B
(per lato sx e dx)
Scala 1:25



NOTA:
PER CARATTERISTICHE DEI MATERIALI E SPECIFICHE TECNICHE VEDI TAVOLA RA41EAP301GPC001

DESCRIZIONE DELLA MODIFICA:
Inserita nota
Inserite dimensioni coprigiunti

<p>Commentista: AUTOCAMIONALE DELLA CISA S.p.A. Via Camboara 26/A - Frazione Ponte Taro - 43015 NOCETO (PR)</p>	
<p>Impresa Esecutrice: PIZZAROTTI FONDATA NEL 1910</p>	
<p>AUTOSTRADA DELLA CISA A15 RACCORDO AUTOSTRADALE A15/A22 CORRIDOIO PLURIMODALE TIRRENO-BRENNERO RACCORDO AUTOSTRADALE FRA L'AUTOSTRADA DELLA CISA-FONTEVIVO (PR) E L'AUTOSTRADA DEL BRENNERO-NOGAROLE ROCCA (VR). I LOTTO. C.U.P. G61B04000060008 C.I.G. 307068161E</p>	
<p>PROGETTO ESECUTIVO</p>	
<p>AUTOCAMIONALE DELLA CISA S.p.A. Il Direttore TIRE: _____</p>	<p>Il Responsabile del Procedimento: _____ Il Presidente: _____</p>
<p>IMPRESA PIZZAROTTI & C. S.p.A. Il Direttore Tecnico: _____ Dott. Ing. Laver Bordinelli</p>	<p>Il Geologo: NA</p>
<p>PROGETTAZIONE DI: PIZZAROTTI FONDATA NEL 1910</p>	<p>Il Progettista: Dott. Ing. PIETRO MAZZOLI Ing. Pietro Mazzoli Ordine degli Ingegneri della Provincia di Parma n. 2279/11 INGEGNERI PARMA s.r.l.</p>
<p>A.T.I.: idrosse engineering ROCKSOIL VIA</p>	<p>Coordinatore per la Sicurezza in fase di Progettazione: Ing. Giovanni Maria Cepparotti Ordine degli Ingegneri della Provincia di Viterbo n. 392</p>
<p>Consulenza specialistica a cura di: NA</p>	<p>Progettista Responsabile Integrazione Prestazioni Specialistiche: Impresa Pizzarotti & C. S.p.A. Ing. Pietro Mazzoli Ordine degli Ingegneri della Provincia di Parma n. 2279/11</p>
<p>Titolo Elaborato: Asse principale Grandi Strutture - Ponte sul fiume Taro Carreggiata Nord - Impalcato P11-SP2 L=13.15m Semistampella lato Parma - Concio C4 - Carpenteria metallica</p>	
<p>Data Emissione Progetto: 18/03/2014</p>	
<p>Scala: 1:25</p>	
<p>Identif. Elaborato:</p>	
<p>NRO IDENTIFICATIVO RAAA</p>	<p>CODICE COMESA I</p>
<p>LOTTO E</p>	<p>FASE I</p>
<p>ENTE AP</p>	<p>AMBITO GS</p>
<p>CAI OPERA 01</p>	<p>NRO OPERA I</p>
<p>TIPO DOC. CA</p>	<p>NRO PROGR. DOC. 074</p>
<p>REVISIONE B</p>	<p>REVISIONE B</p>
<p>B 10/10/2014 Istruttoria FIRNA prot. n° 730 del 08/09/2014 UGOLINI MAZZOLI MAZZOLI</p>	<p>A 25/09/2014 RIEMMISSIONE PROGETTO ESECUTIVO UGOLINI MAZZOLI MAZZOLI</p>
<p>Rev. Data DESCRIZIONE REVISIONE</p>	<p>Redatto Controllato Approvato</p>