

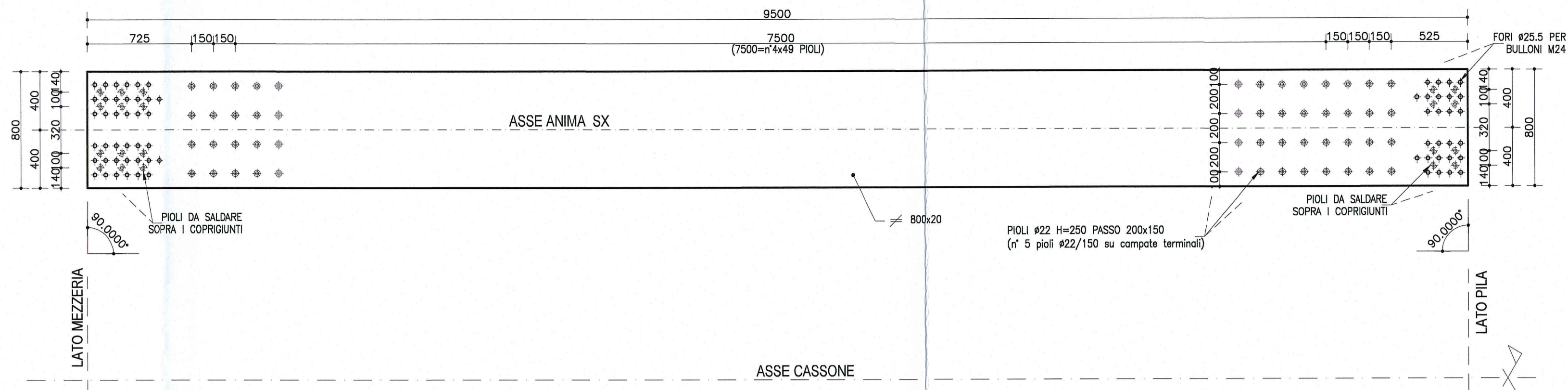
N.B. SOLO NELLA PIANTE CONCIO LE QUOTE SONO ESPRESSE IN CM

NOTA
LE CARPENTERIE SI RIFERISCONO AD UNA STAMPILLA TIPOLOGICA RETTILINEA. PER LE QUOTE DI TRACCIAMENTO RELATIVE ALLE SINGOLE STAMPILLE, VEDI LE TAVOLE DI "COORDINATE DI TRACCIAMENTO".

1/2 SEZIONE C-C

PIATTABANDA SUPERIORE SX

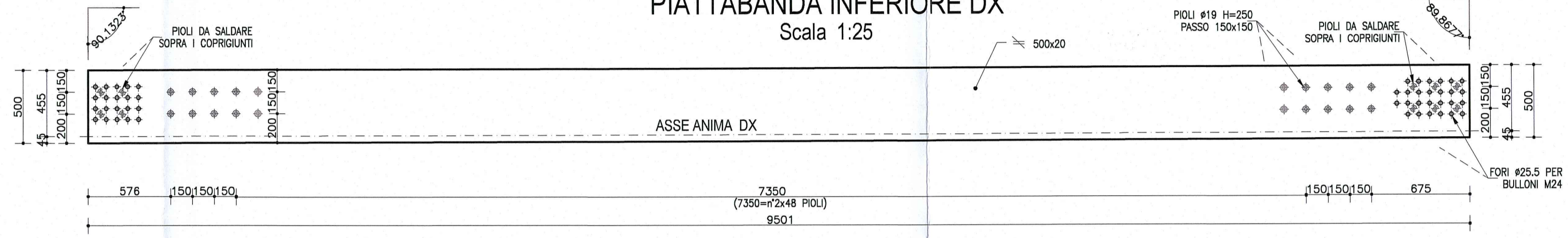
Scala 1:25



1/2 SEZIONE D-D

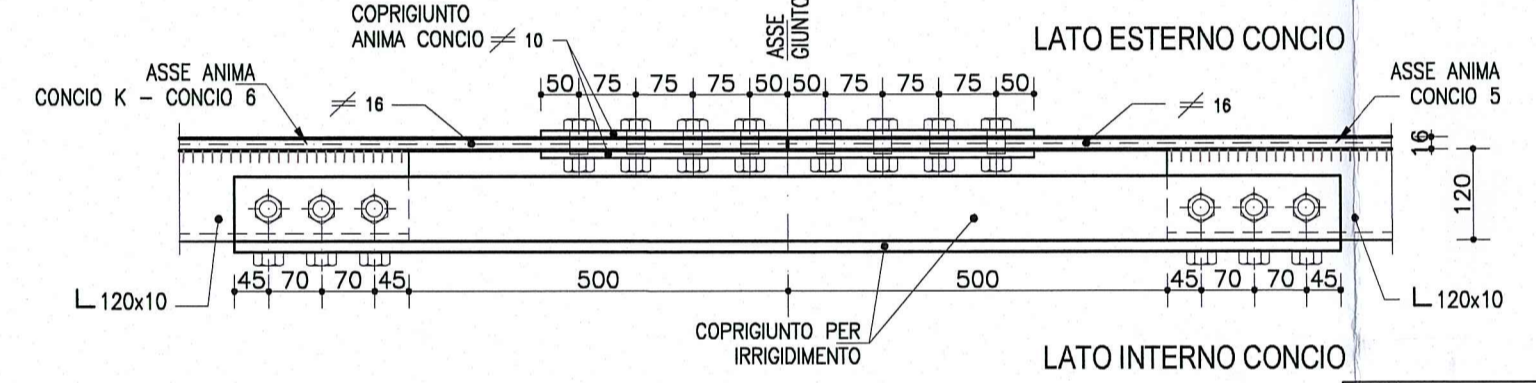
PIATTABANDA INFERIORE DX

Scala 1:25



PARTICOLARE 1

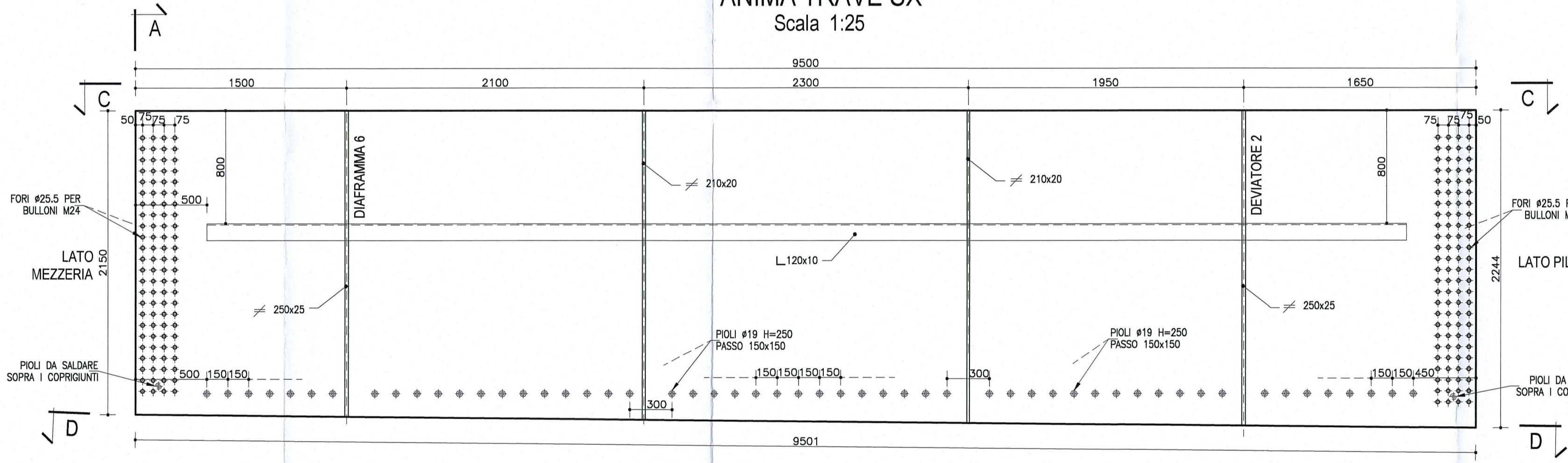
Scala 1:10



VISTA B-B

ANIMA TRAVE SX

Scala 1:25

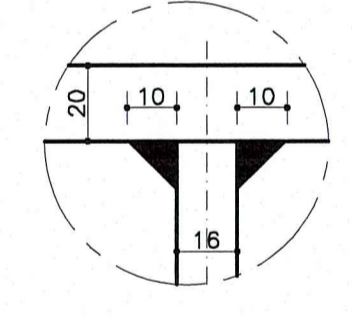


DESCRIZIONE DELLA MODIFICA:
Inserita nota
Inserite dimensioni coprigiunti

SALDATURA 1

Cordone d'angolo

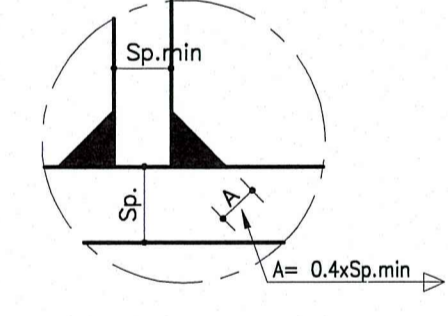
Scala 1:2



SALDATURA 2

Cordone d'angolo

Scala 1:2

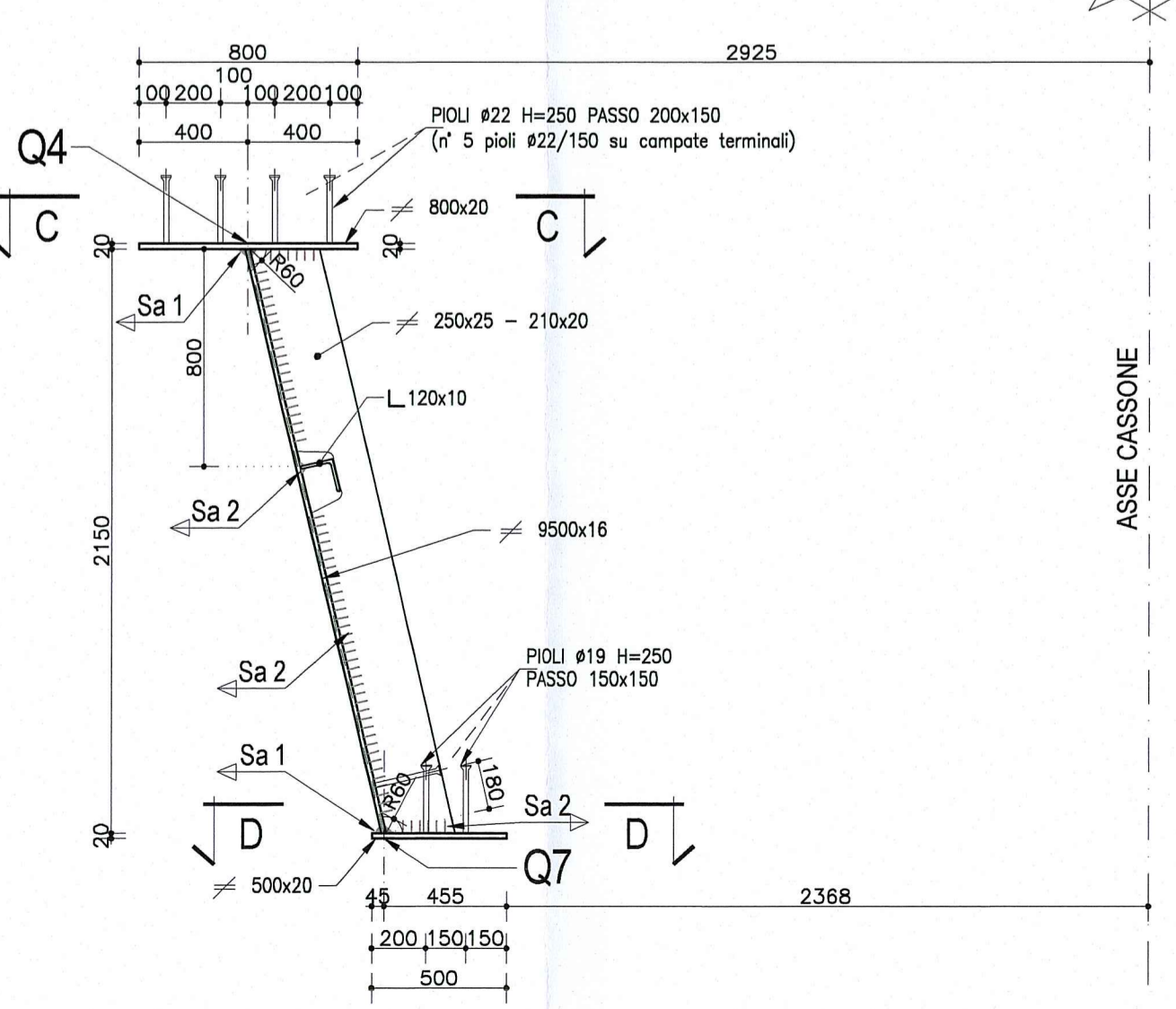


NOTA:
PER CARATTERISTICHE DEI MATERIALI E SPECIFICHE TECNICHE VEDI TAVOLA RAMATEMPS01G0001

1/2 SEZIONE TIPOLOGICA A-A

TRAVE SX

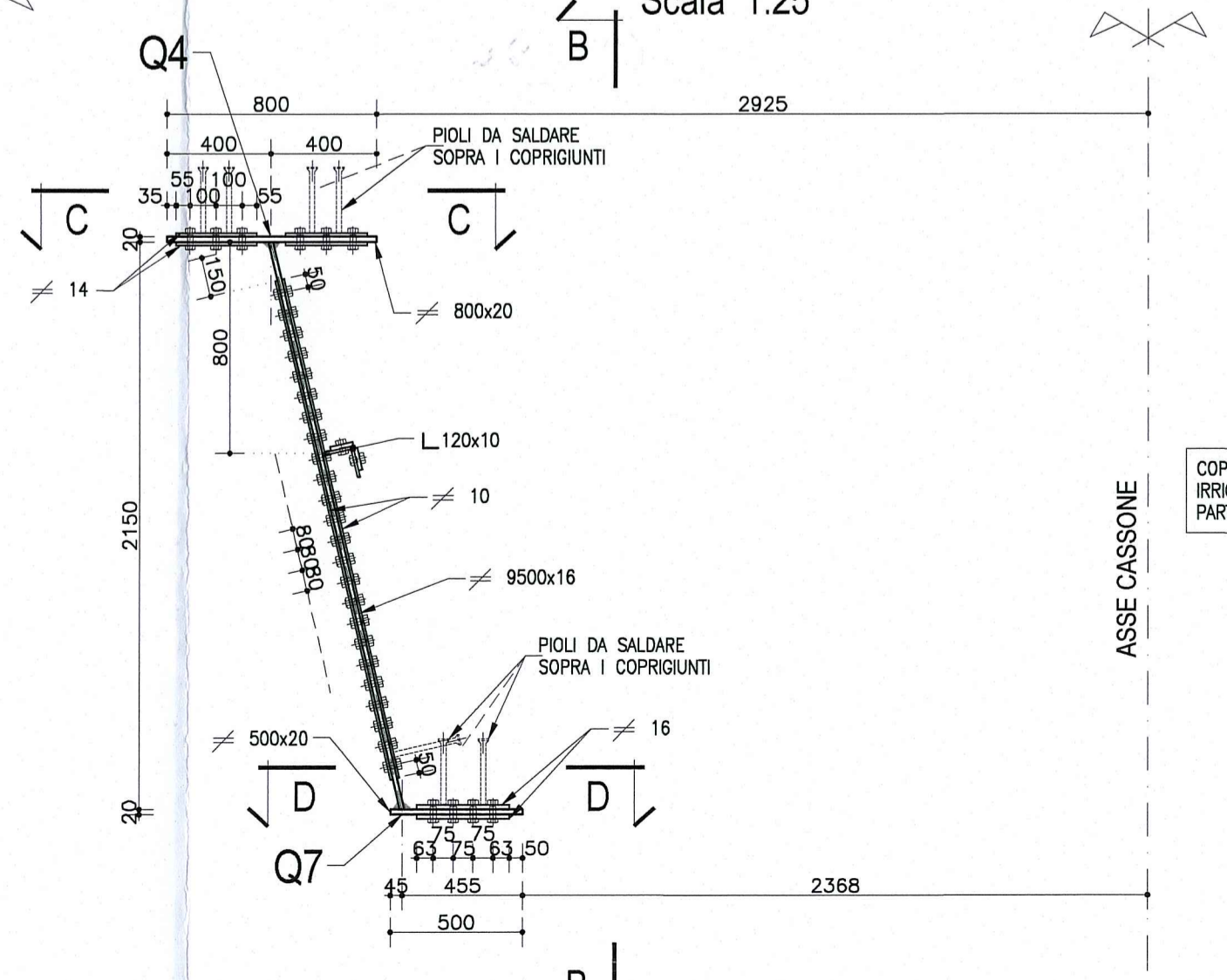
Scala 1:25



1/2 SEZIONE A-A - PARTICOLARE GIUNTO

TRAVI METALLICHE

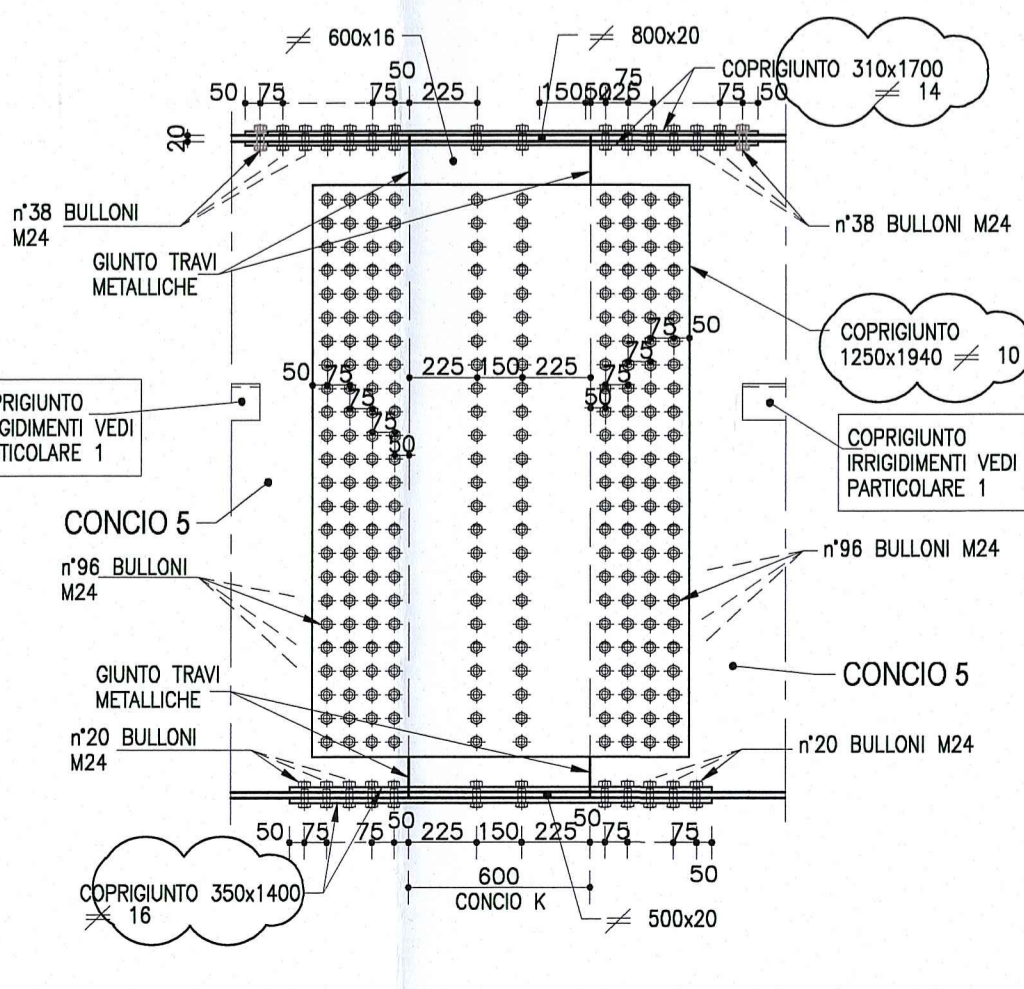
Scala 1:25



VISTA B-B verso concio K

(per lato sx e dx)

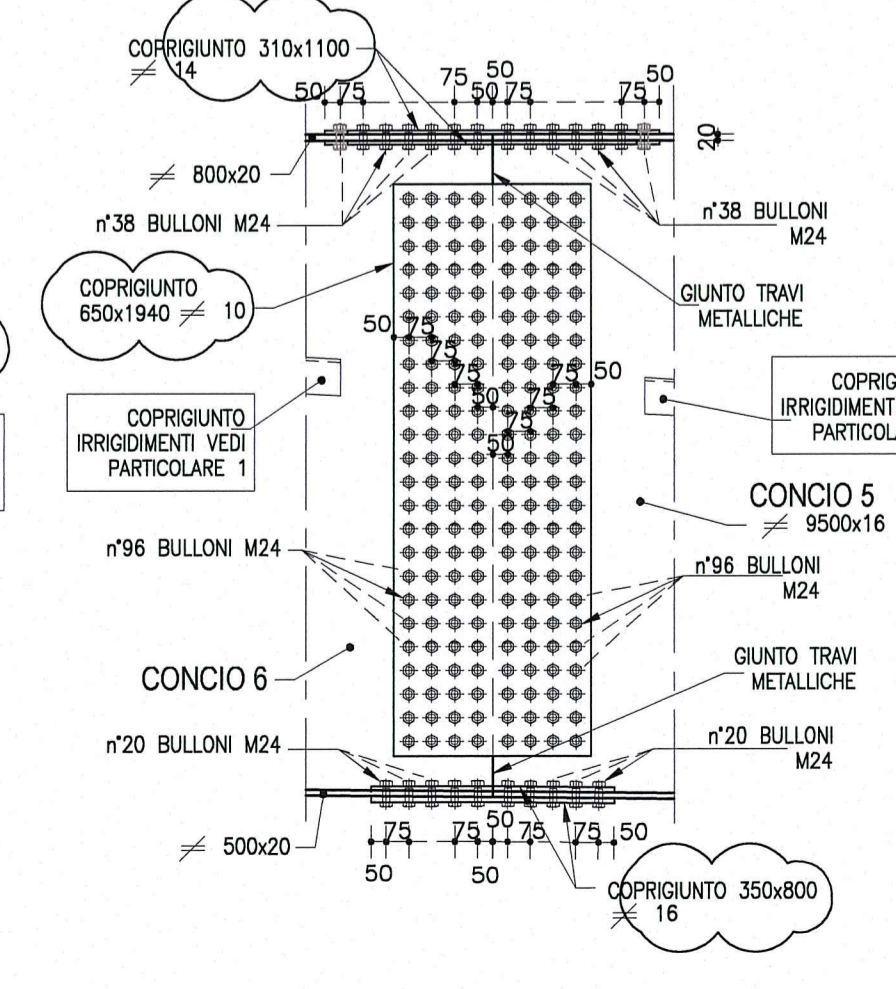
Scala 1:25



VISTA B-B verso concio 6

(per lato sx e dx)

Scala 1:25



Committente:
AUTOCAMIONALE DELLA CISA S.p.A.
Via Camboara 26/A - Frazione Ponte Taro - 43015 NOCETO (PR)

Impresa Esecutrice:
PIZZAROTTI
FONDATA NEL 1910

AUTOSTRADA DELLA CISA A15
RACCORDO AUTOSTRADALE A15/A22
CORRIDOIO PLURIMODALE TIRRENO-BRENNERO
RACCORDO AUTOSTRADALE FRA L'AUTOSTRADA DELLA CISA-FONTEVIVO (PR)
E L'AUTOSTRADA DEL BRENNERO-NOGAROLE ROCCA (VR). I LOTTO.

C.U.P. G61B04000060008 C.I.G. 307068161E

PROGETTO ESECUTIVO

Il Direttore Tecnico: *[Signature]* Il Responsabile del Procedimento: *[Signature]* Il Presidente: *[Signature]*

IMPRESA PIZZAROTTI & C. S.p.A.
Il Direttore Tecnico: *[Signature]* Il Responsabile di Progetto: *[Signature]* Dott. Ing. Luca Bonanelli

Il Geologo: NA

PROGETTAZIONE DI:
PIZZAROTTI
FONDATA NEL 1910

Il Progettista: **Dot. Ing. PIETRO MAZZOLI**
Impresa Pizzarotti & C. S.p.A.
Incaricato del Progetto: *[Signature]*
Ordine degli Ingegneri della Provincia di Parma n. 821

A.T.I.: **idressa engineering** **ROCKSOIL S.p.A.** **VIA**
MANDANTIA MANDANTE MANDANTE S.V.L.

Coordinatore per la Sicurezza in fase di Progettazione:
Ing. Giovanni Maria Cepparotti
Ordine degli Ingegneri della Provincia di Viterbo n. 392

Consulenza specialistica a cura di:
NA

Progettista Responsabile Intervento: **Dot. Ing. PIETRO MAZZOLI**
Impresa Pizzarotti & C. S.p.A.
Incaricato del Progetto: *[Signature]*
Ordine degli Ingegneri della Provincia di Parma n. 821

Titolo Elaborato:
Asse principale
Grandi Strutture - Ponte sul fiume Taro
Carreggiata Nord - Impalcato P11-SP2 L=13.15m
Semistampella lato Parma - Concio C5 - Carpenteria metallica

Data Emissione Progetto:
18/03/2014

Scala:
1:25

Identif. Elaborato:

NUM. IDENTIFICATIVO	CODICE COMMESSA	LOTTO	FASE	ENTE	AMBITO	CDL. OPERA	NUM. OPERA	PART. OPERA	TIPO DOC.	NUM. PROG. DOC.	REVISIONE
	RAAA	1	E	I	AP	GS	01	I	CA	075	B

Rev.	Data	DESCRIZIONE REVISIONE	Redatto	Controllato	Approvato
B	10/10/2014	Istruttoria RINA prot. n° 730 del 08/09/2014	UGOLINI	MAZZOLI	MAZZOLI
A	25/06/2014	RIEMMISSIONE PROGETTO ESECUTIVO	UGOLINI	MAZZOLI	MAZZOLI