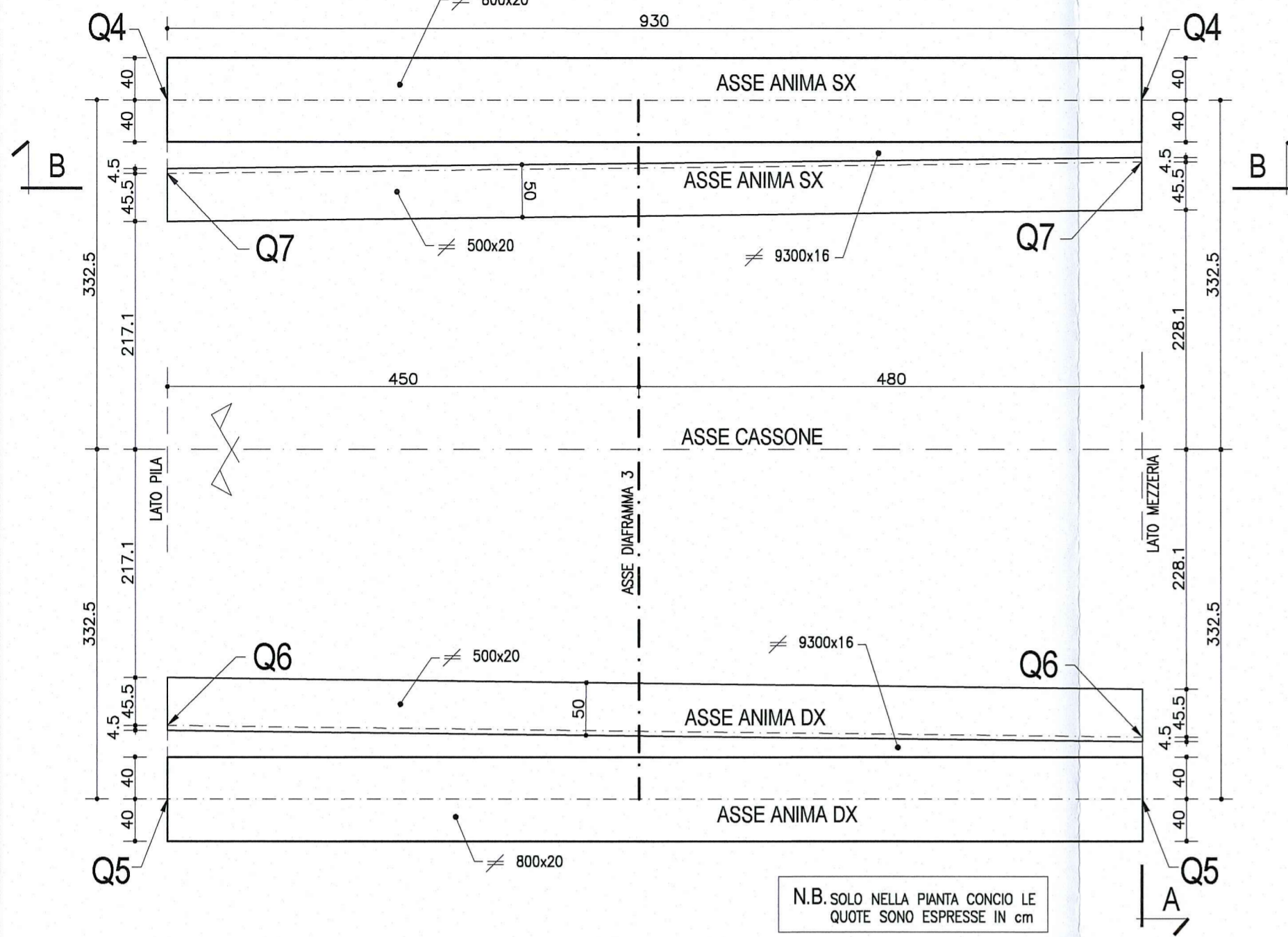


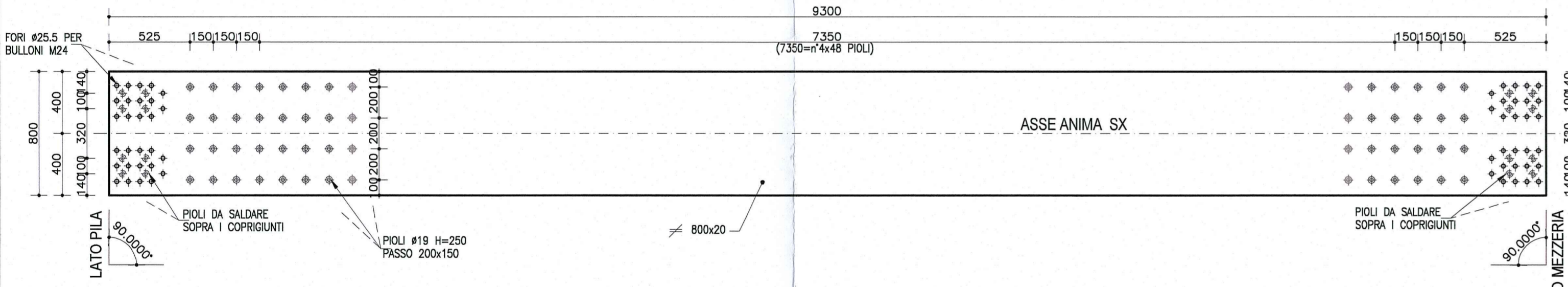
PIANTA CONCIO 3  
Scala 1:50



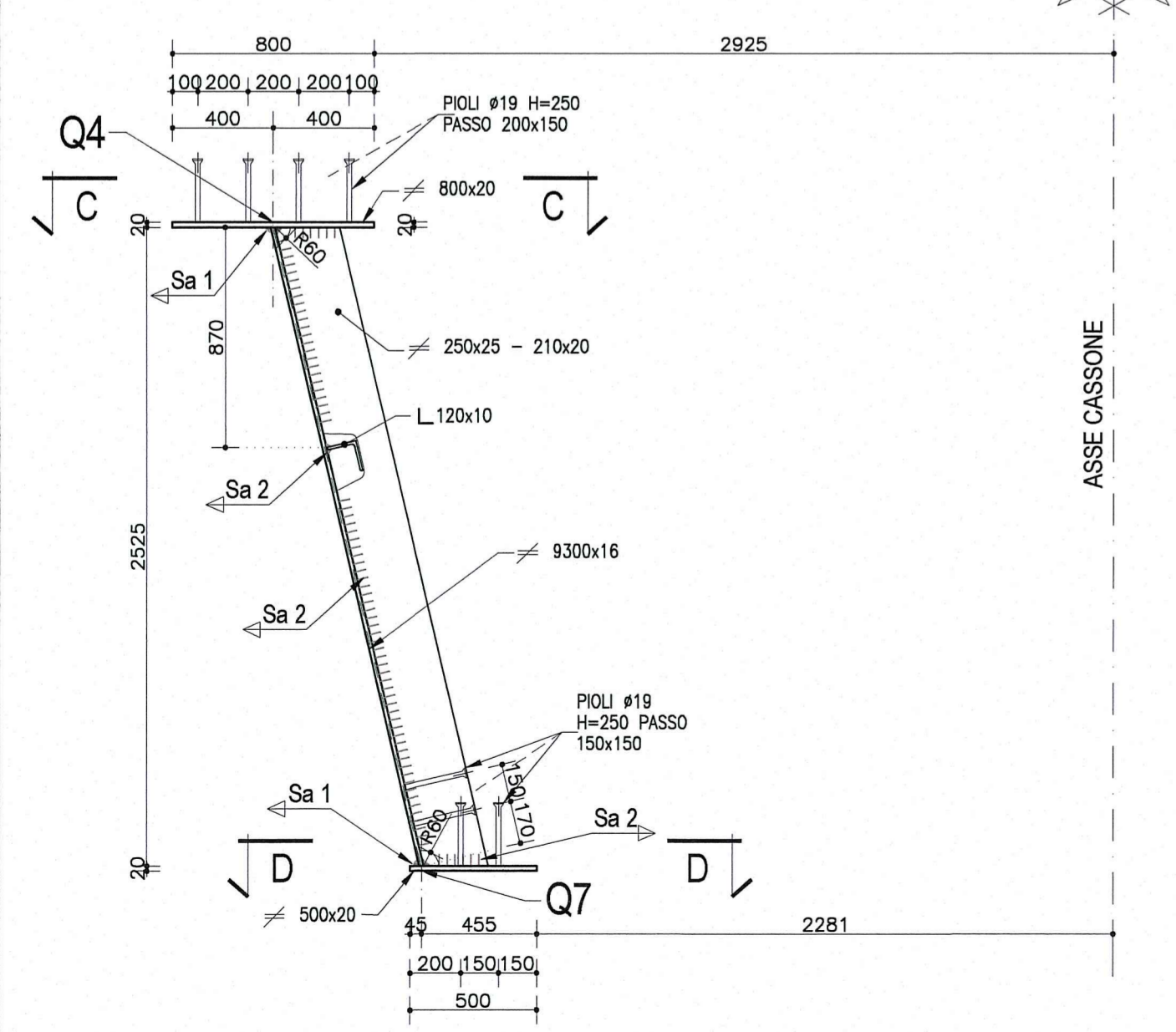
N.B. SOLO NELLA PIANTE CONCIO LE QUOTE SONO ESPRESSE IN CM

**NOTA**  
LE CARPENTERIE SI RIFERISCONO AD UNA STAMPILLA TIPOLOGICA RETTILINEA. PER LE QUOTE DI TRACCIAMENTO RELATIVE ALLE SINGOLE STAMPILLE, VEDI LE TAVOLE DI "COORDINATE DI TRACCIAMENTO".

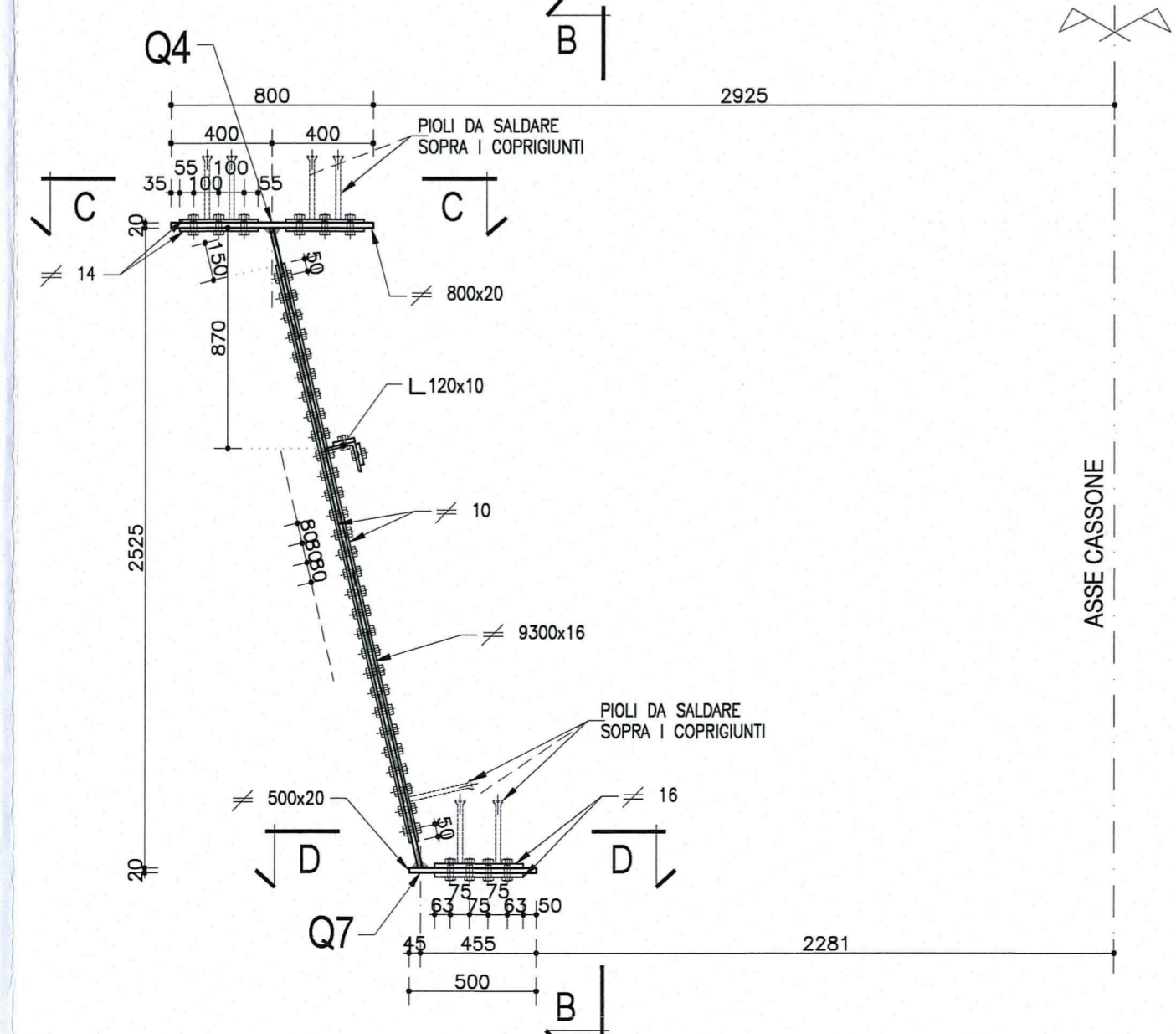
1/2 SEZIONE C-C  
PIATTABANDA SUPERIORE SX  
Scala 1:25



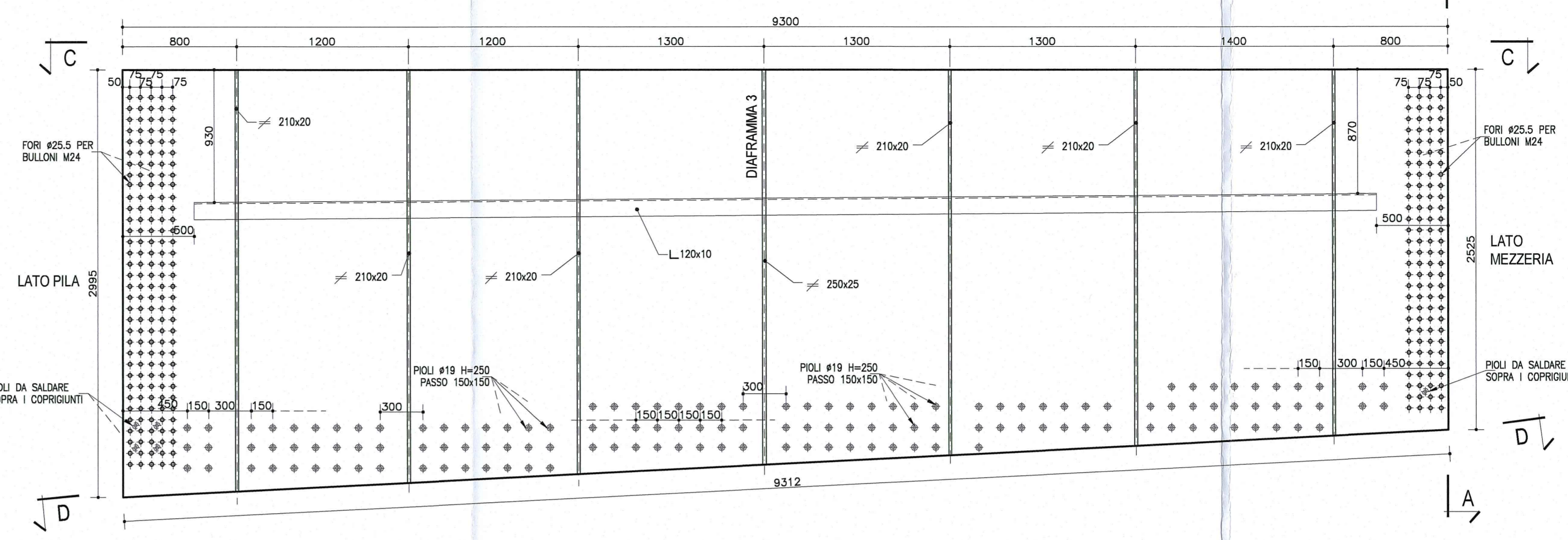
1/2 SEZIONE TIPOLOGICA A-A  
TRAVE SX  
Scala 1:25



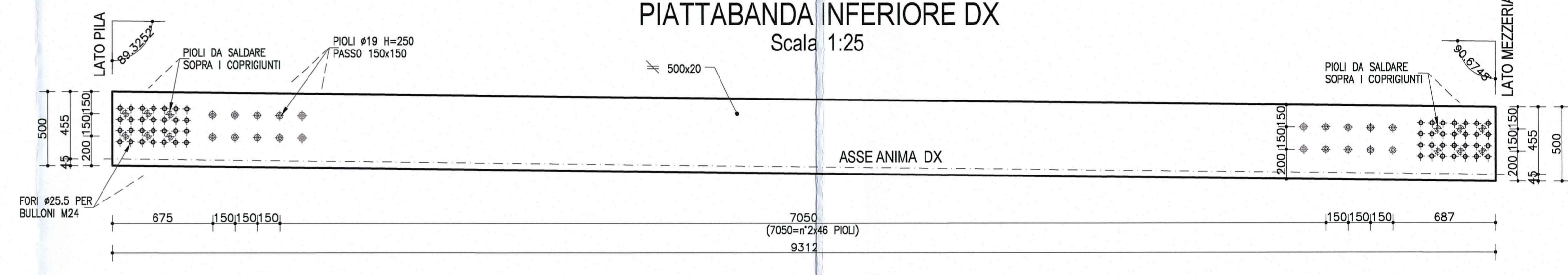
1/2 SEZIONE A-A - PARTICOLARE GIUNTO  
TRAVI METALLICHE  
Scala 1:25



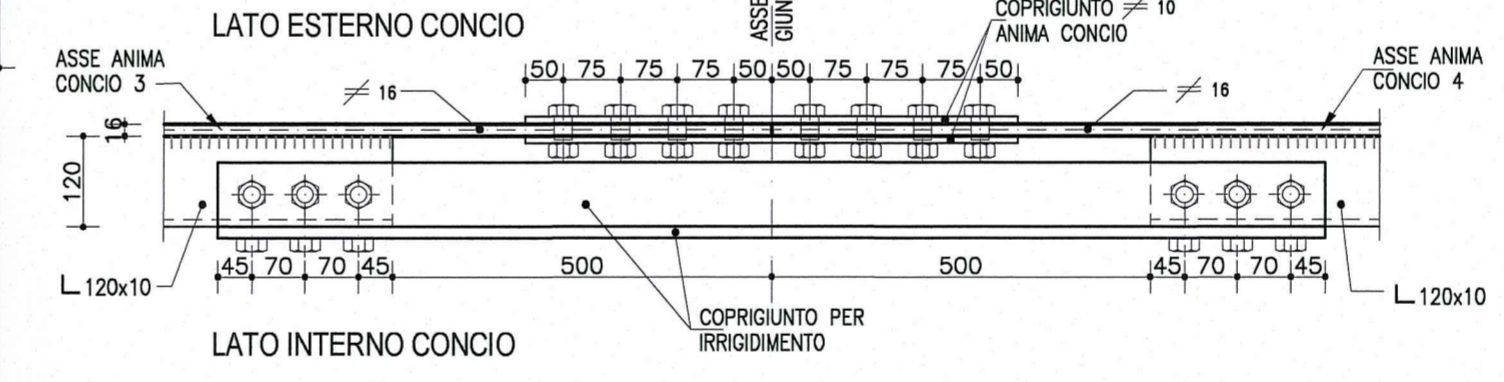
VISTA B-B  
ANIMA TRAVE SX  
Scala 1:25



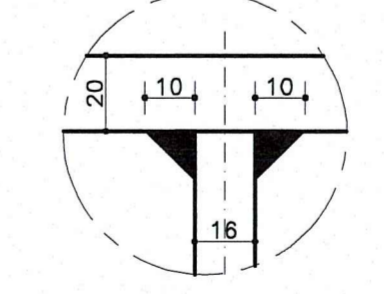
1/2 SEZIONE D-D  
PIATTABANDA INFERIORE DX  
Scala 1:25



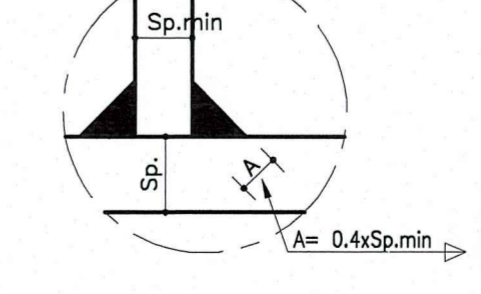
PARTICOLARE 1  
Scala 1:10



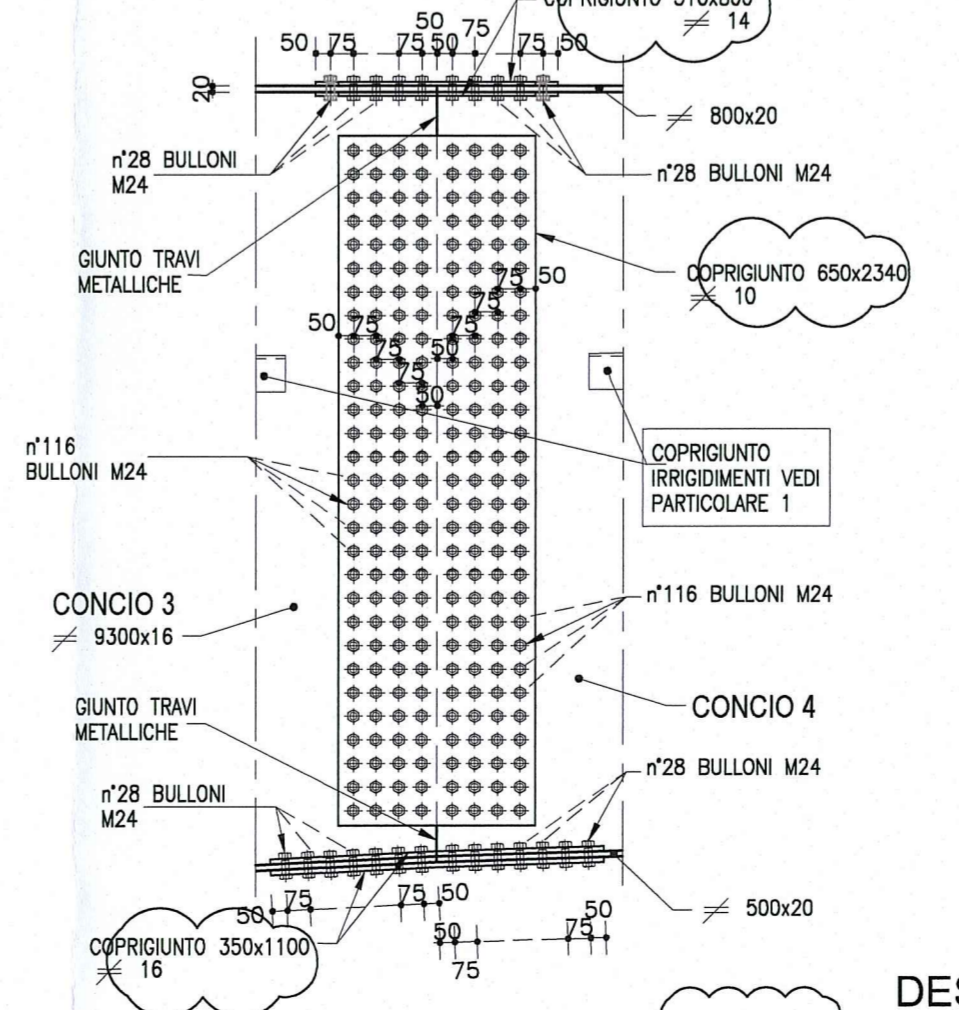
SALDATURA 1  
Cordone d'angolo  
Scala 1:2



SALDATURA 2  
Cordone d'angolo  
Scala 1:2



VISTA B-B  
(per lato sx e dx)  
Scala 1:25



**NOTA:**  
PER CARATTERISTICHE DEI MATERIALI E SPECIFICHE TECNICHE VEDI TAVOLA RAAT/EPSS01/PC001

DESCRIZIONE DELLA MODIFICA:  
Inserta nota  
Inserte dimensioni copri giunti

Autocamionale della CISA S.p.A. - Via Camboara 26/A - Frazione Ponte Taro - 43015 NOCETO (PR)

**PIZZAROTTI** FONDATA NEL 1910

**Autostrada della CISA A15 RACCORDO AUTOSTRADALE A15/A22 CORRIDOIO PLURIMODALE TIRRENO-BRENNERO RACCORDO AUTOSTRADALE FRA L'AUTOSTRADA DELLA CISA-FONTEVIVO (PR) E L'AUTOSTRADA DEL BRENNERO-NOGAROLE ROCCA (VR). I LOTTO.**

C.U.P. G61B04000060008 C.I.G. 307068161E

**PROGETTO ESECUTIVO**

Il Direttore TIBRE: [Signature] Il Responsabile del Procedimento: [Signature] Il Presidente: [Signature]

IMPRESA PIZZAROTTI & C. S.p.A. Il Direttore Tecnico: [Signature] Il Geologo: NA

IMPRESA PIZZAROTTI & C. S.p.A. Il Responsabile di Progetto: Dott. Ing. Luca Bondanelli

Il Progettista: IMPRESA PIZZAROTTI INGEGNERI PARMA n.821 Ing. Pietro Mazzoli

Coordinatore per la Sicurezza in fase di Progettazione: Ing. Giovanni Maria Cepparotti

Consulenza specialistica a cura di: NA

Progettista Responsabile Integrato: IMPRESA PIZZAROTTI INGEGNERI PARMA n.821 Ing. Pietro Mazzoli

TITOLO ELABORATO: **Asse principale Grandi Strutture - Ponte sul fiume Taro Carreggiata Nord - Impalcato P11-SP2 L=13.15m Semistampella lato Verona - Concio C3 - Carpenteria metallica**

Data Emissione Progetto: 18/03/2014  
Scala: 1:25

NUM. IDENTIFICATIVO	CODICE COMMESSA	LOTTO	FASE	ENTE	AMBITO	CAT. OPERA	NUM. ORDINE	PARTE OPERA	TIPO DOC.	NUM. PROG. DOC.	REVISIONE
	RAAA	1	E	I	AP	GS	01	I	CA	067	B