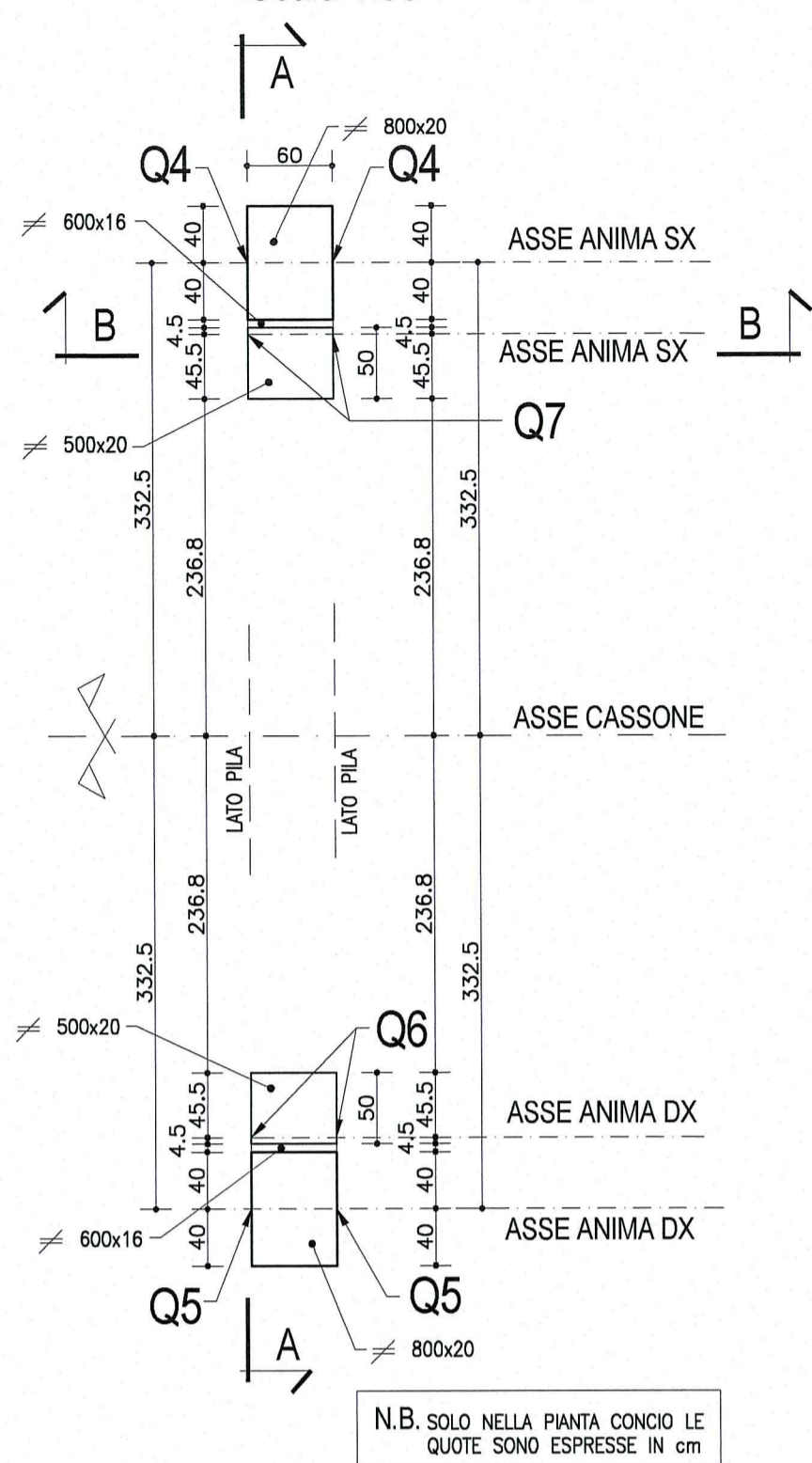


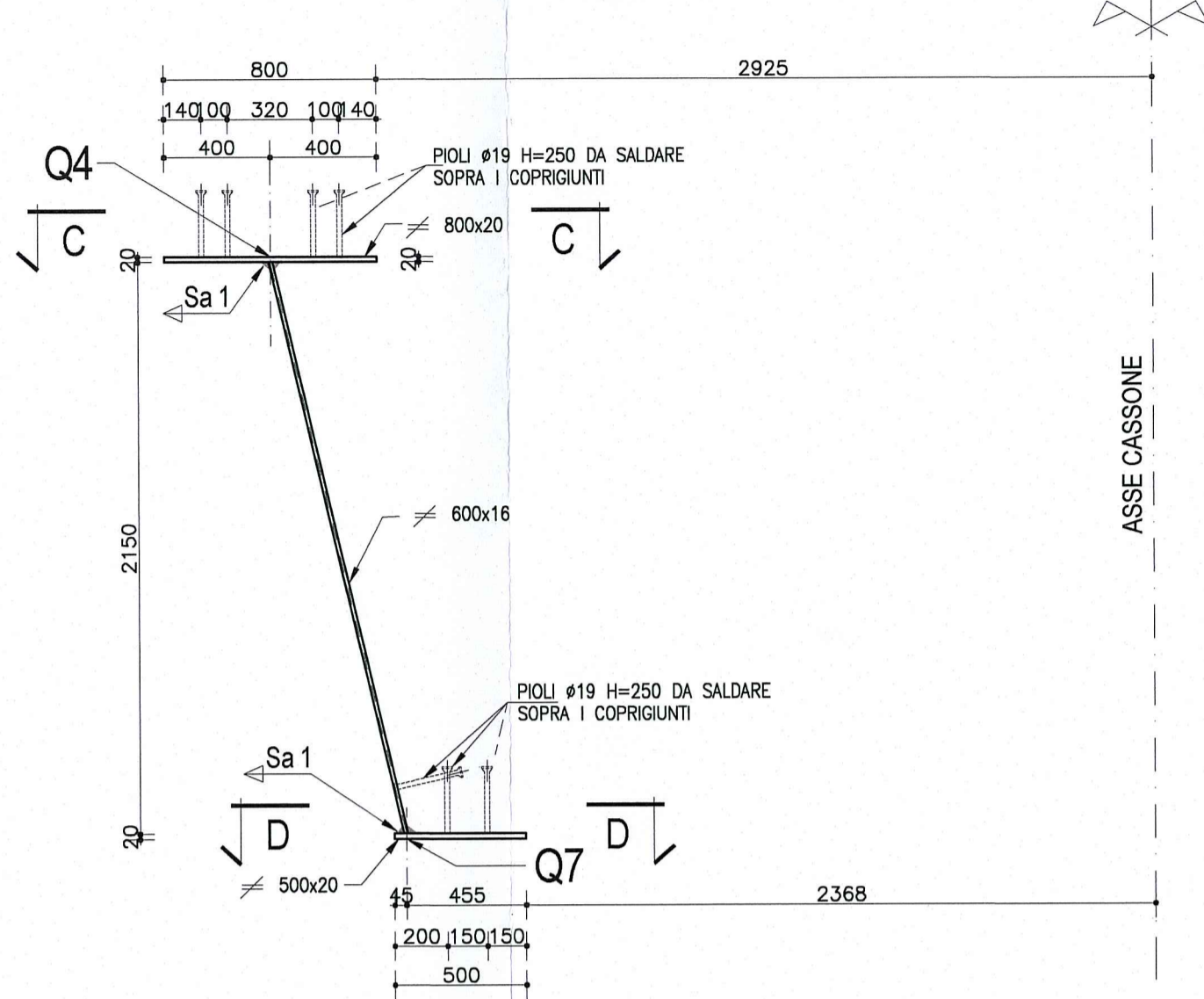
PIANTA CONCIO K

Scala 1:50



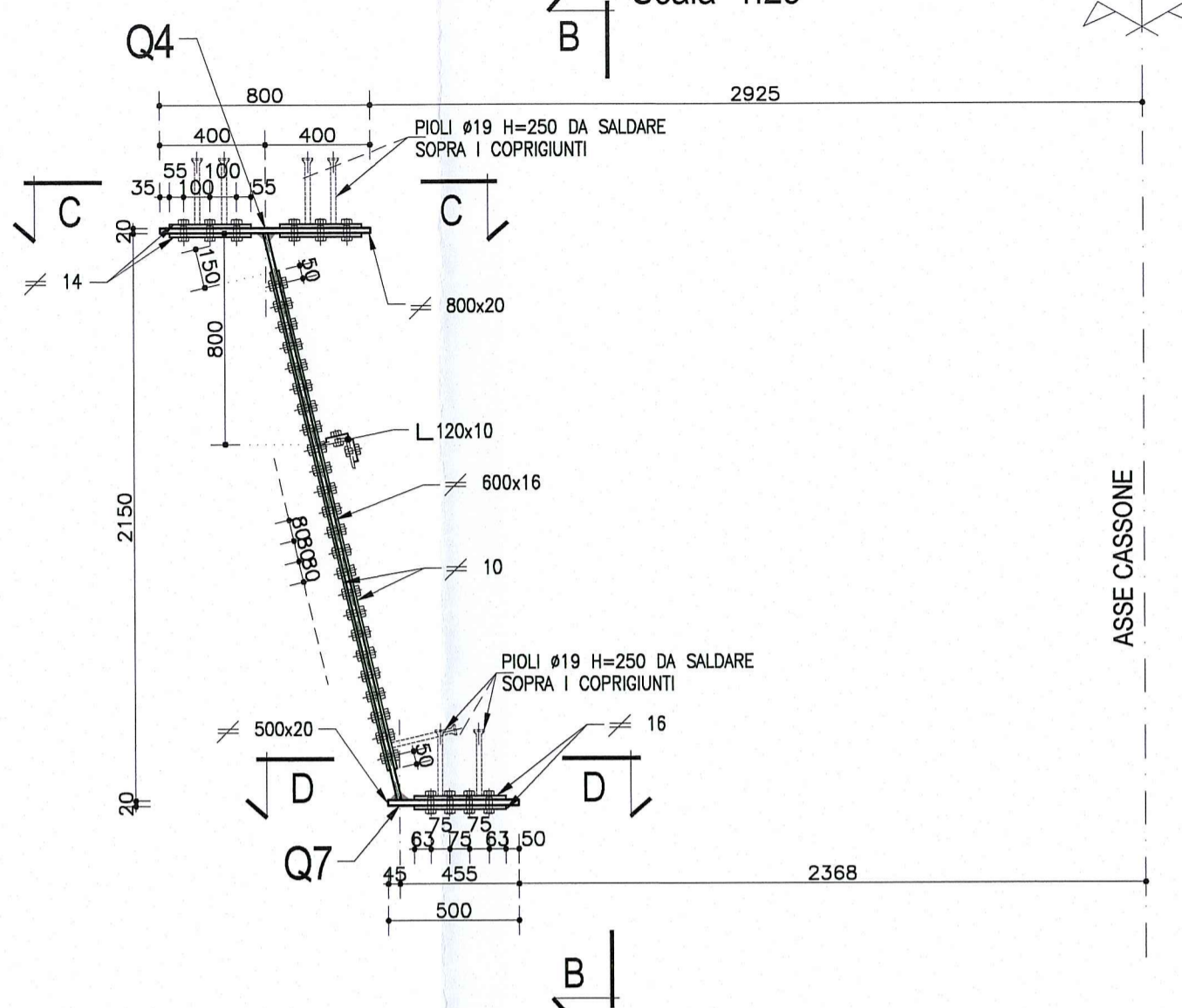
1/2 SEZIONE TIPOLOGICA A-A TRAVE SX

Scala 1:25



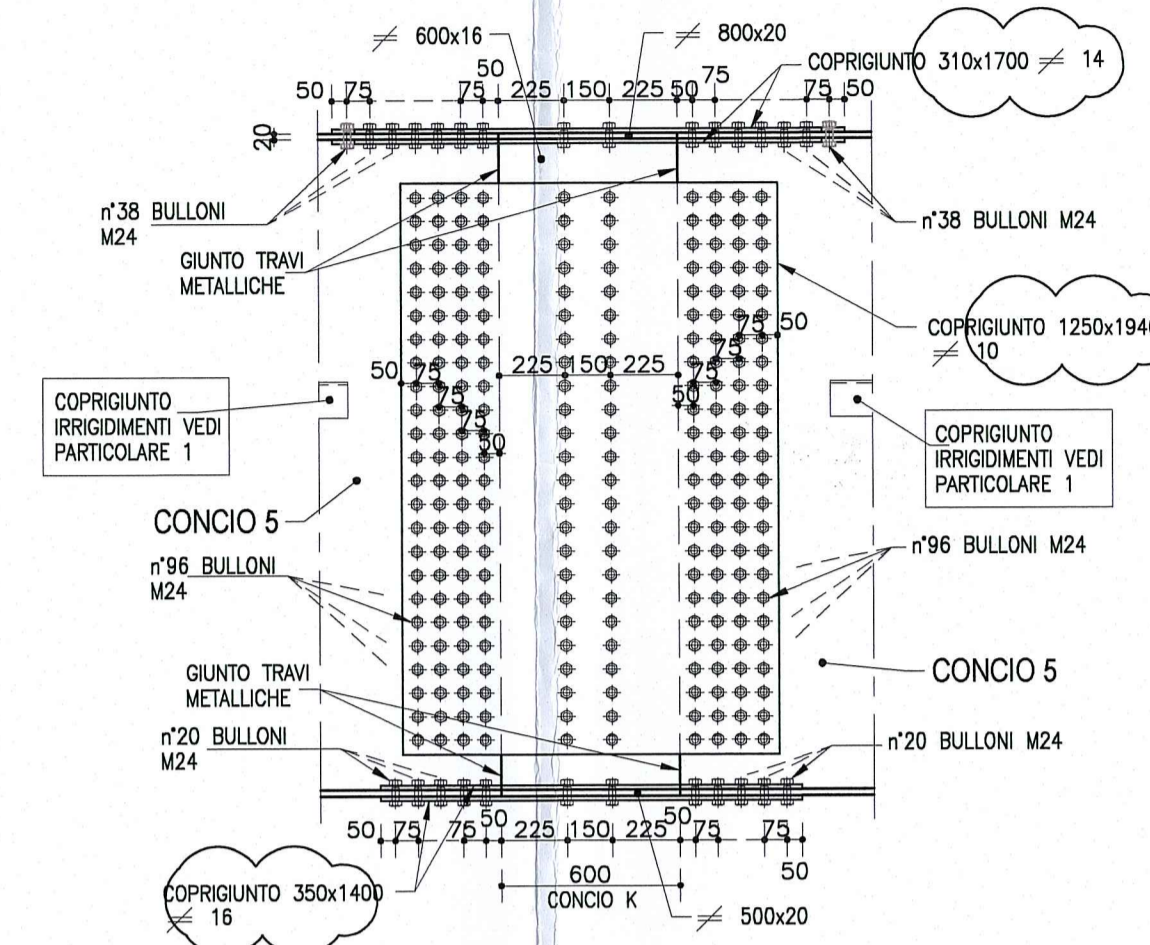
1/2 SEZIONE A-A - PARTICOLARE GIUNTO TRAVI METALLICHE

Scala 1:25



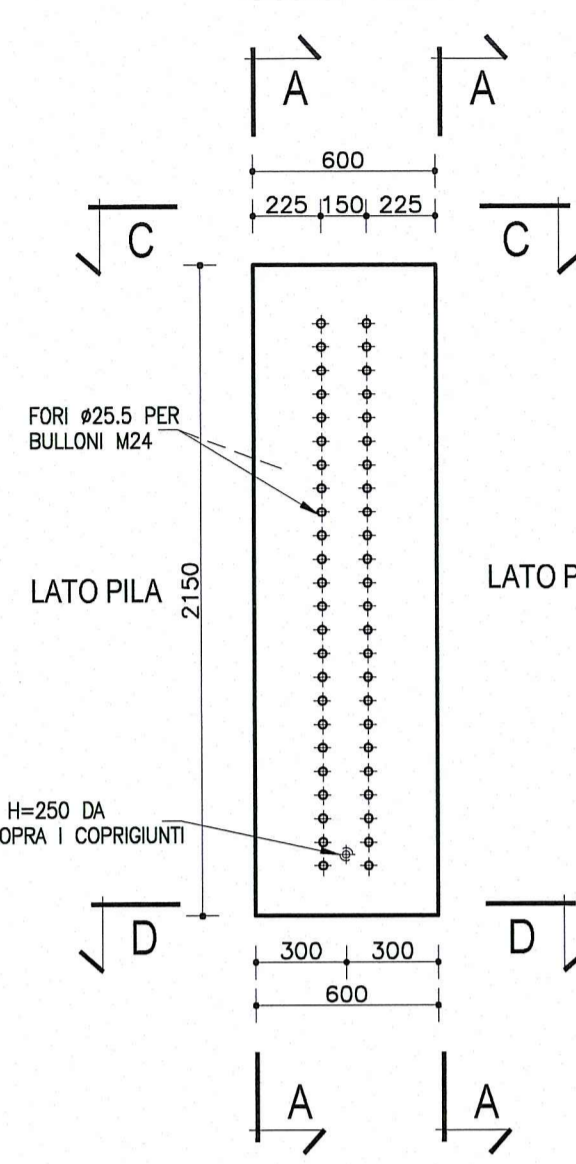
VISTA B-B (per lato sx e dx)

Scala 1:25



VISTA B-B ANIMA TRAVE SX

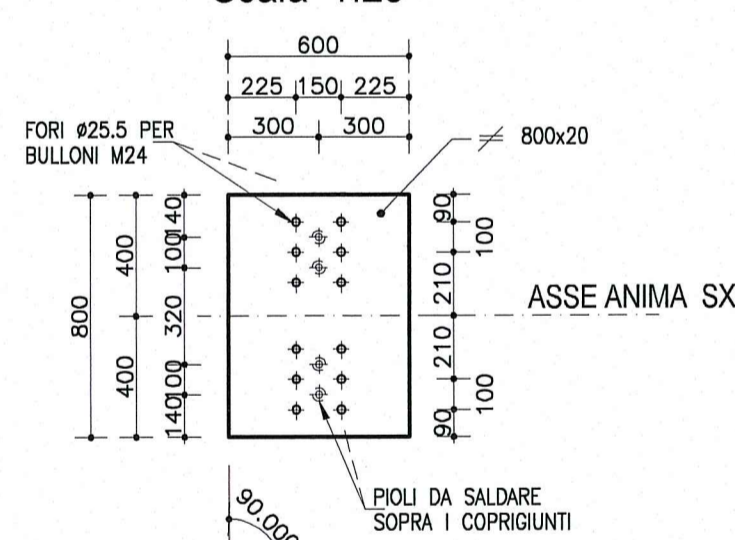
Scala 1:25



N.B. SOLO NELLA PIANTA CONCIO K LE QUOTE SONO ESPRESSE IN cm

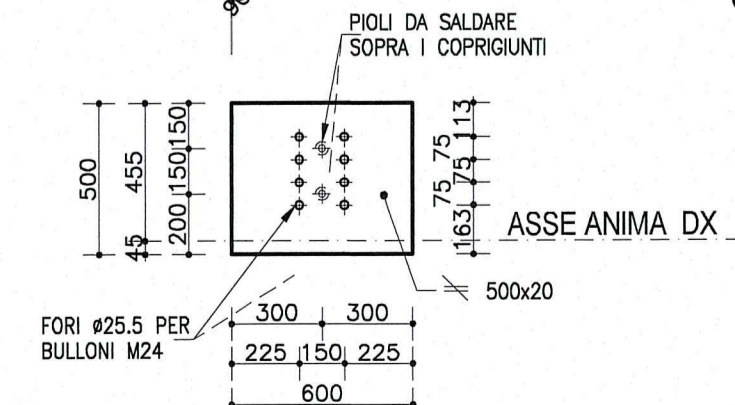
1/2 SEZIONE C-C PIATTABANDA SUPERIORE SX

Scala 1:25



1/2 SEZIONE D-D PIATTABANDA INFERIORE DX

Scala 1:25

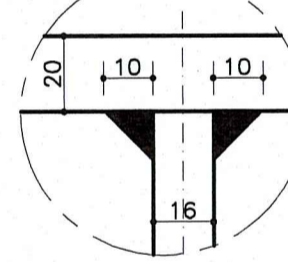


NOTA

LE CARPENTERIE SI RIFERISCONO AD UNA STAMPILLA TIPOLOGICA RETTILINEA. PER LE QUOTE DI TRACCIAMENTO RELATIVE ALLE SINGOLE STAMPILLE, VEDI LE TAVOLE DI "COORDINATE DI TRACCIAMENTO".

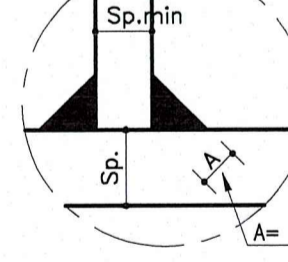
SALDATURA 1 Cordone d'angolo

Scala 1:2



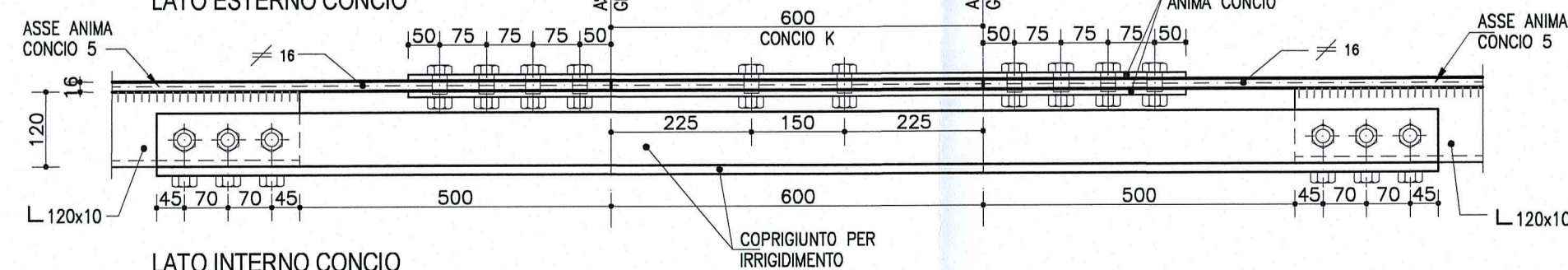
SALDATURA 2 Cordone d'angolo

Scala 1:2



PARTICOLARE 1

Scala 1:10



NOTA: PER CARATTERISTICHE DEI MATERIALI E SPECIFICHE TECNICHE VEDI TAVOLA RAAM1EAP0501G0001

DESCRIZIONE DELLA MODIFICA:  
Inserita nota  
Inserite dimensioni coprigiunti

Committente: **AUTOCAMIONALE DELLA CISA S.p.A.**  
Via Camboara 26/A - Frazione Ponte Taro - 43015 NOCETO (PR)

Impresa Esecutrice: **PIZZAROTTI**  
FONDATA NEL 1910

**AUTOSTRADA DELLA CISA A15 RACCORDO AUTOSTRADALE A15/A22 CORRIDOIO PLURIMODALE TIRRENO-BRENNERO RACCORDO AUTOSTRADALE FRA L' AUTOSTRADA DELLA CISA-FONTEVIVO (PR) E L' AUTOSTRADA DEL BRENNERO-NOGAROLE ROCCA (VR). I LOTTO.**  
C.U.P. G61B0400060008 C.I.G. 307068161E

**PROGETTO ESECUTIVO**

AUTOCAMIONALE DELLA CISA S.p.A.  
Il Direttore: *[Signature]* Il Responsabile del Progetto: *[Signature]* Il Presidente: *[Signature]*

IMPRESA PIZZAROTTI **PIZZAROTTI & C. S.p.A.**  
Il Direttore Tecnico: *[Signature]* Dott. Ing. Luca Bondanelli

Il Geologo: NA

PROGETTAZIONE DI: **PIZZAROTTI**  
Il Progettista: **Dott. Ing. PIETRO MAZZOLI**  
IMPRESA PIZZAROTTI  
Ing. Pietro Mazzoli  
ISCRIZIONE ORDINE INGEGNERI PARMA n.821

A.T.I.: **idroesse engineering** **ROCK SOIL S.p.A.** **VIA S.p.A.**  
Coordinatore per la Sicurezza in fase di Progettazione: Ing. Giovanni Maria Cepparotti  
Ordine degli Ingegneri della Provincia di Viterbo n. 392

Consulenza specialistica a cura di: NA  
Progettista Responsabile: **Dott. Ing. PIETRO MAZZOLI**  
Impresa Pizzarotti & C. S.p.A.  
Ing. Pietro Mazzoli  
ISCRIZIONE ORDINE INGEGNERI PARMA n.821

Titolo Elaborato: **Asse principale Grandi Strutture - Ponte sul fiume Taro Carreggiata Nord - Impalcato P11-SP2 L=13.15m Semistampella lato Verona - Concio Ck - Carpenteria metallica**  
Data Emissione Progetto: 18/03/2014  
Scala: 1:25

| NUM. IDENTIFICATIVO | CODICE COMESSA | LOTTO | FASE | ENTE | AMBITO | CAL. OPERA | NUM. OPERA | PARTE OPERA | TIPO DOC. | NUM. PROG. | DOC. | REVISIONE |
|---------------------|----------------|-------|------|------|--------|------------|------------|-------------|-----------|------------|------|-----------|
|                     | RAAA           | 1     | E    | I    | AP     | GS         | 01         | I           | CA        | 070        | B    |           |

| Rev. | Data       | DESCRIZIONE REVISIONE                        | Redatto | Controllo | Approvato |
|------|------------|--|---------|-----------|-----------|
| B    | 10/10/2014 | Istruttoria RINA prot. n° 730 del 08/09/2014 | UGOLINI | MAZZOLI   | MAZZOLI   |
| A    | 25/09/2014 | RIEMMISSIONE PROGETTO ESECUTIVO              | UGOLINI | MAZZOLI   | MAZZOLI   |