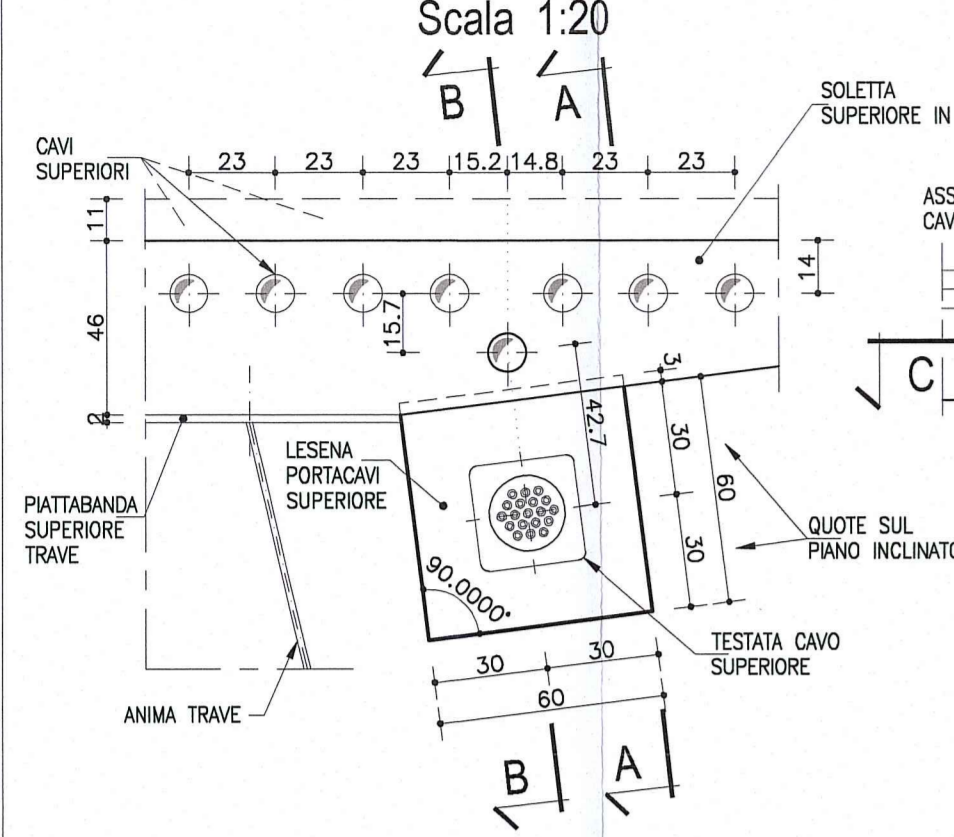
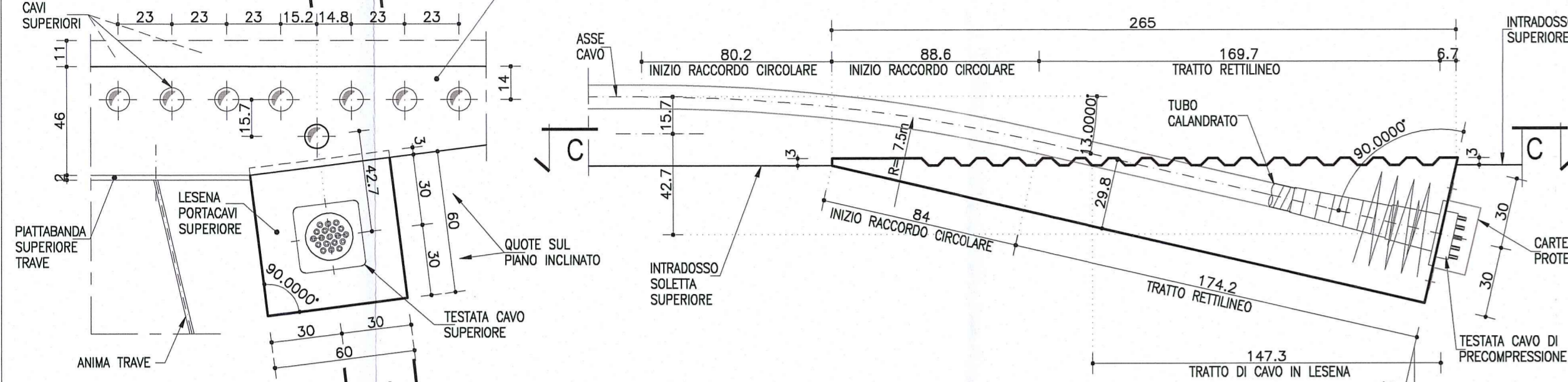


CARPENTERIA LESENA da 19 trefoli

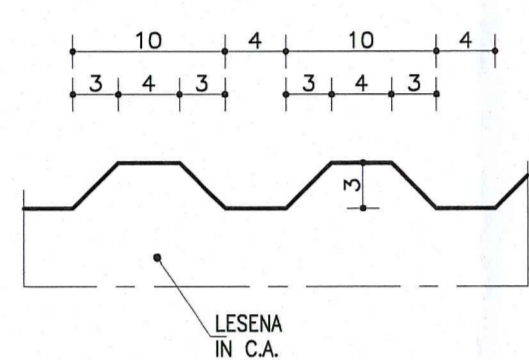
PROSPETTO LESENA
Scala 1:20



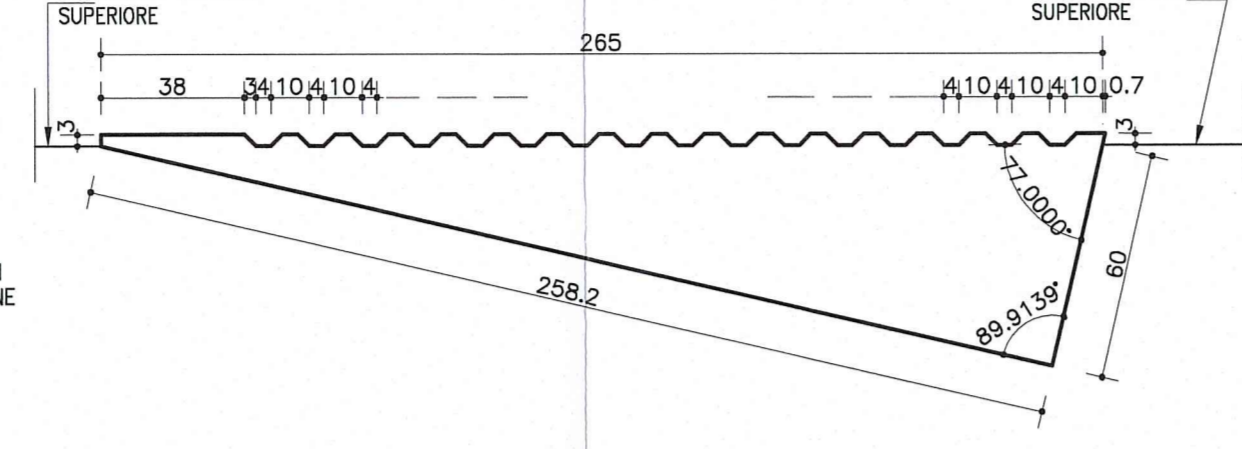
SEZIONE B-B
Scala 1:20



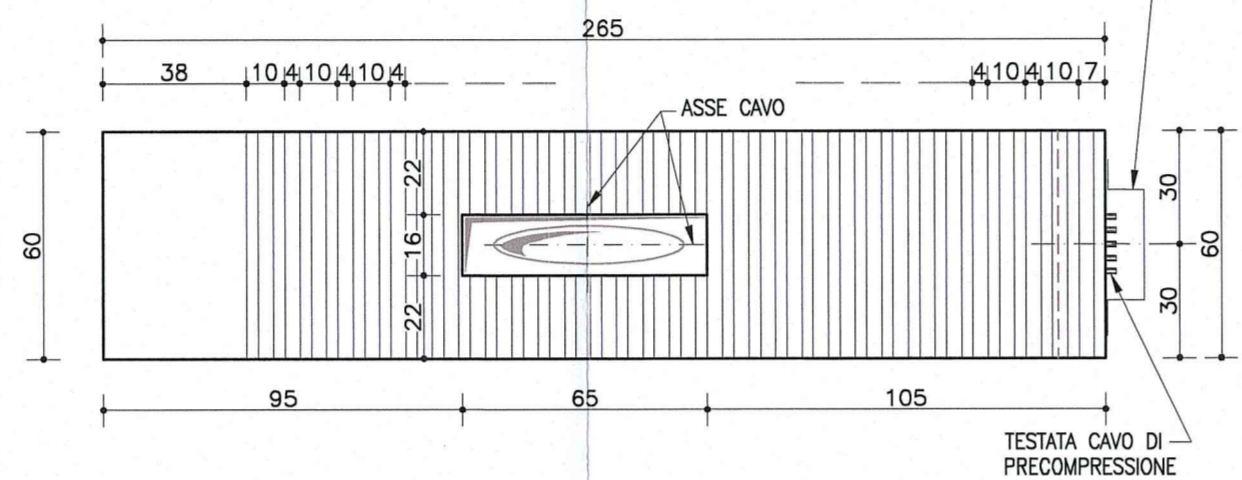
PARTICOLARE
CHIAVI DI TAGLIO
Scala 1:5



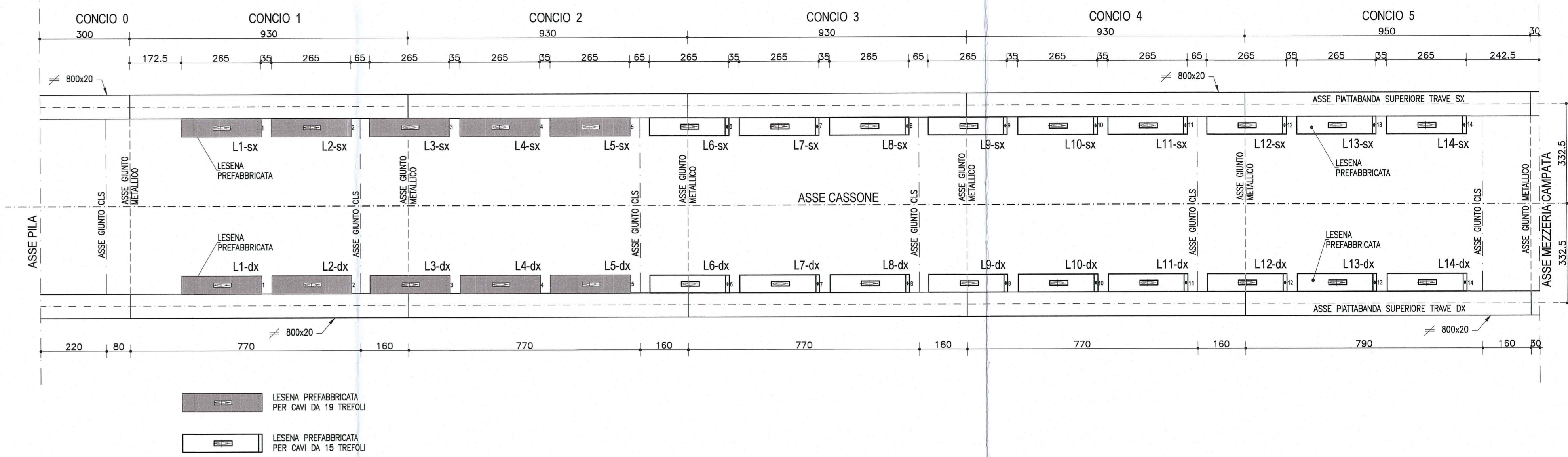
VISTA A-A
Scala 1:20



SEZIONE C-C
Scala 1:20



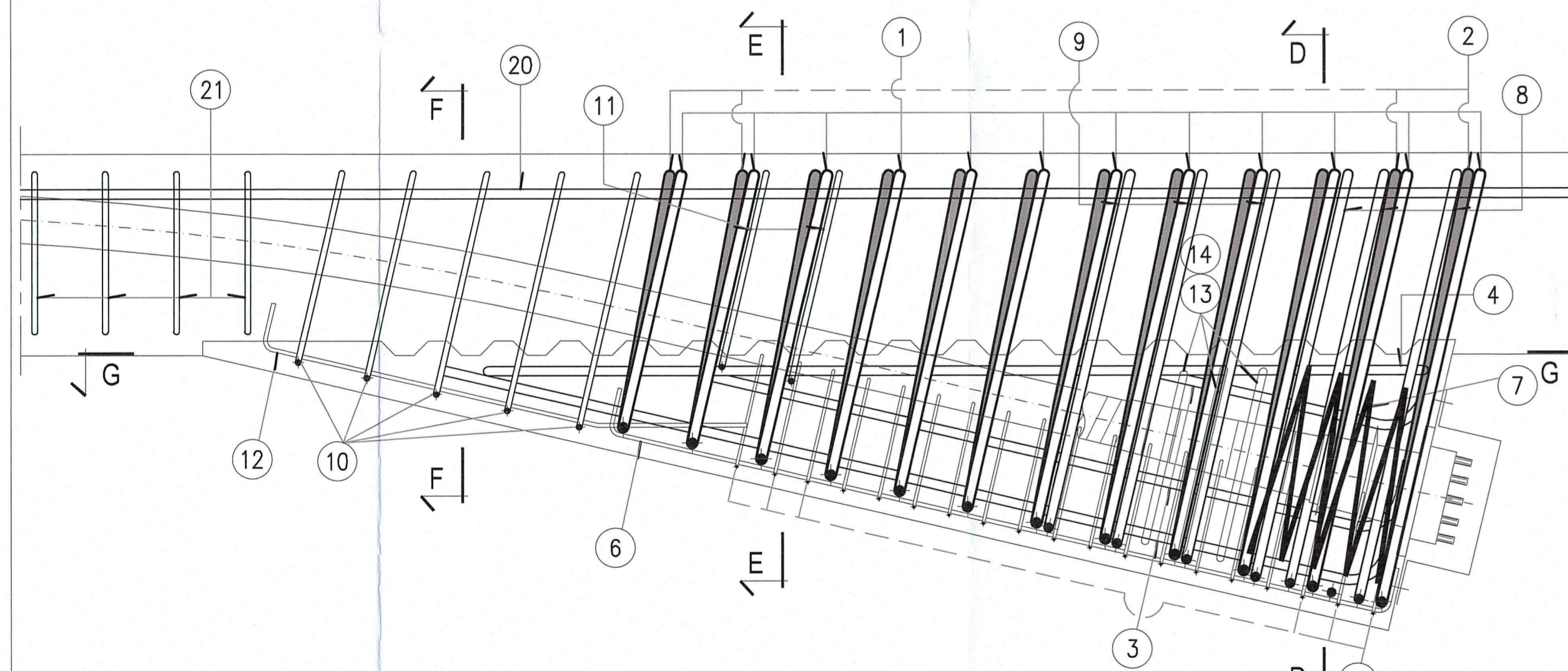
PIANTA LESENE STAMPELLA TIPO Scala 1:100



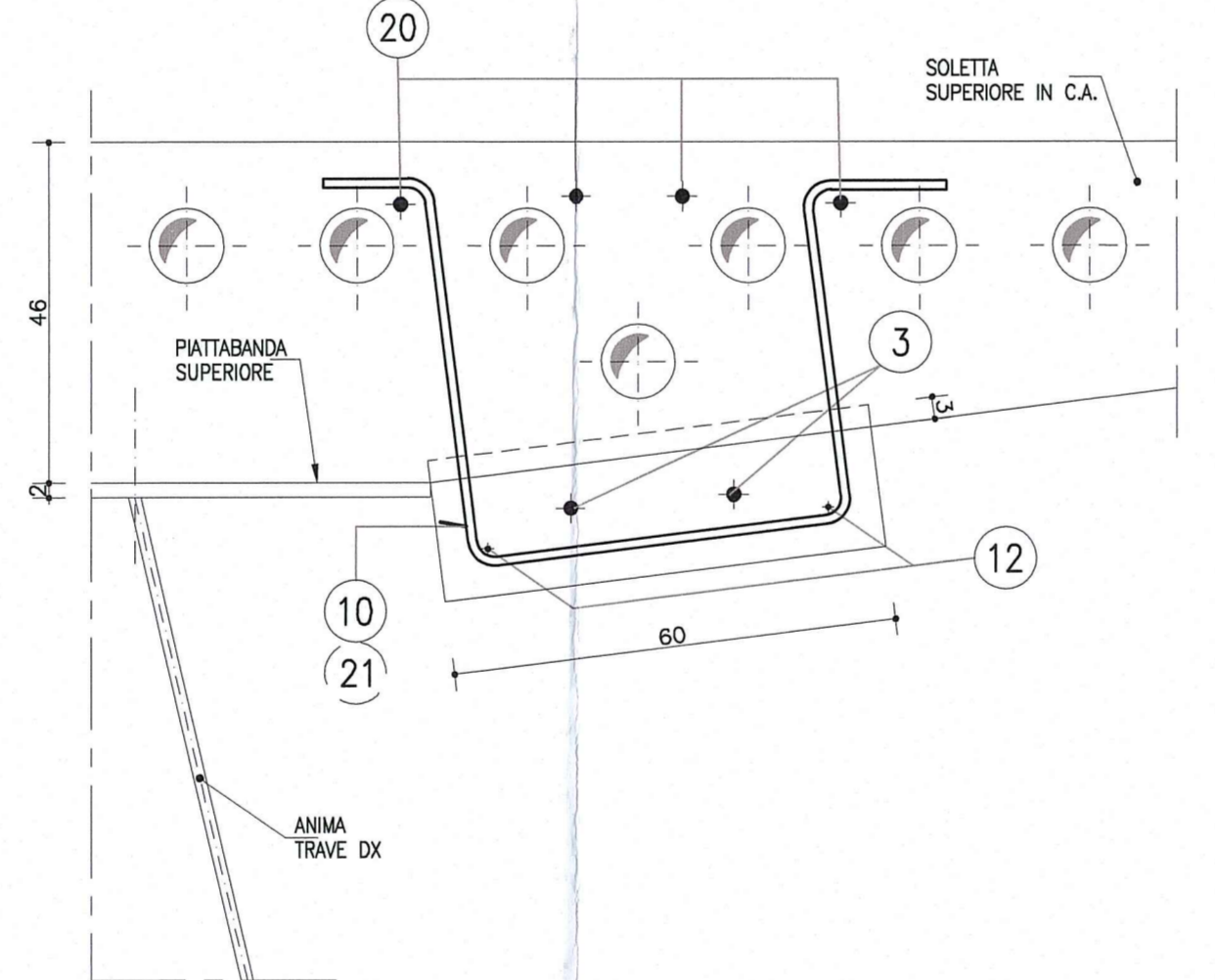
NOTA:
PER CARATTERISTICHE DEI MATERIALI E
SPECIFICHE TECNICHE VEDI TAVOLA
RAMTEMP010P0001

ARMATURA LESENA da 19 trefoli

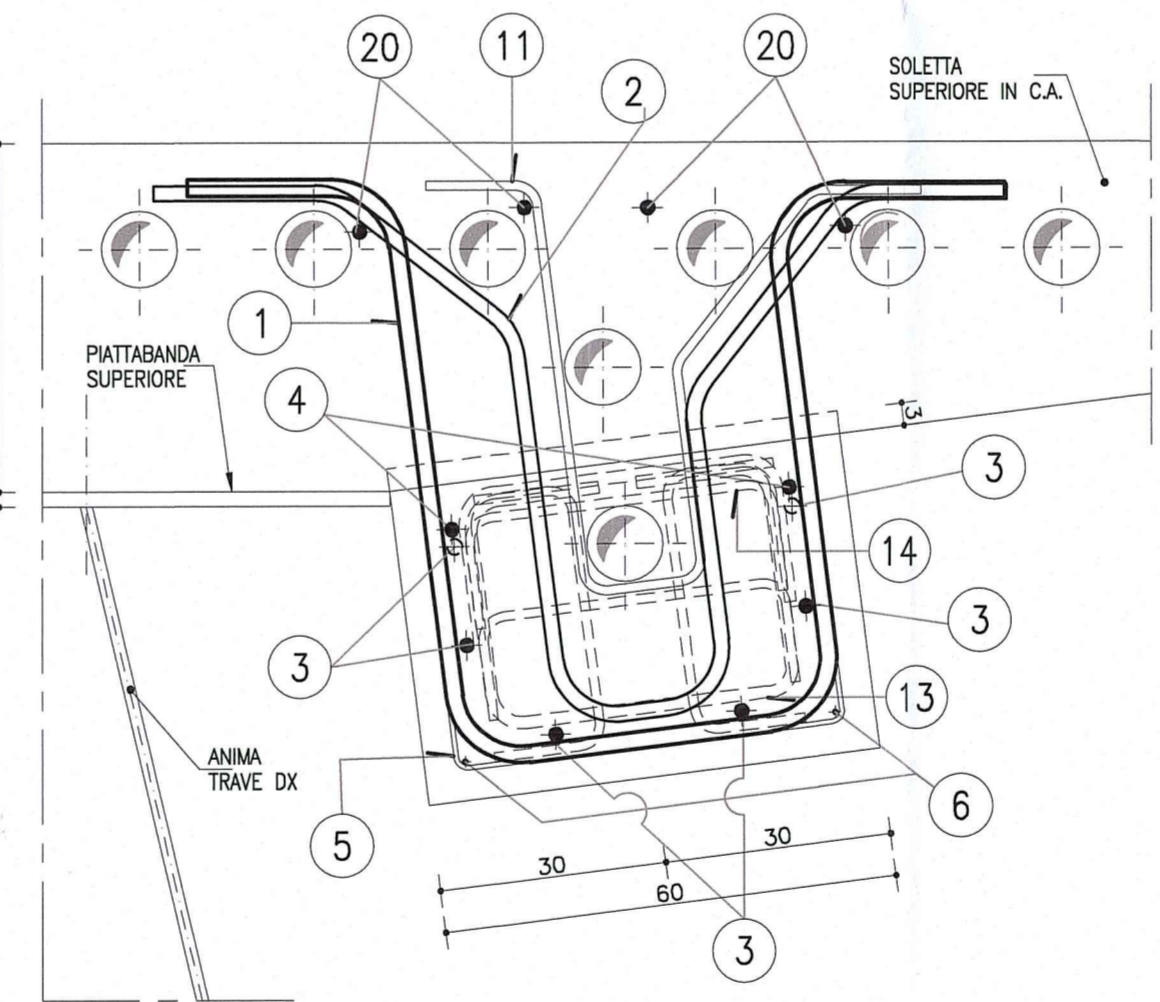
SEZIONE B-B
DISPOSIZIONE ARMATURA
Scala 1:10



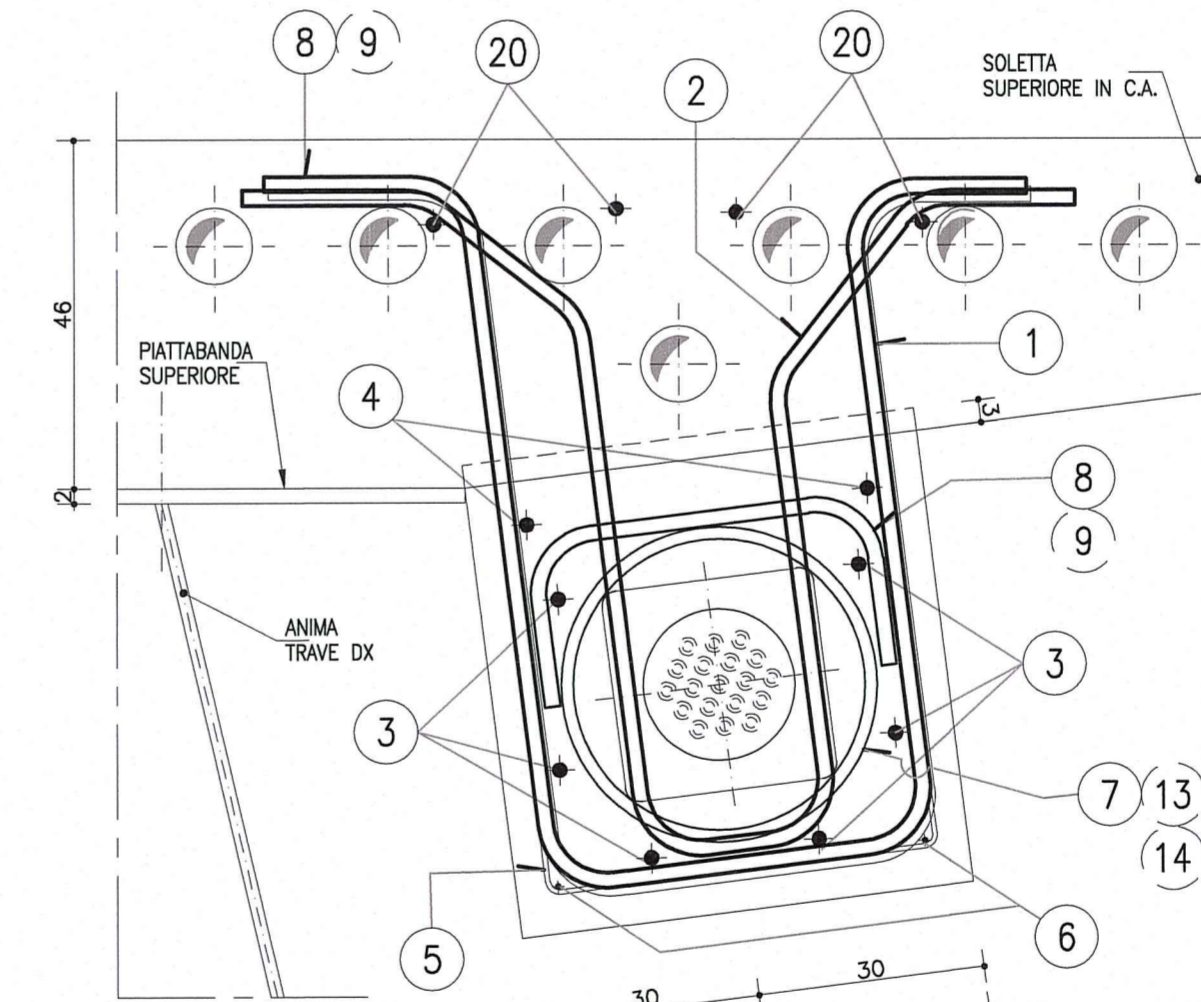
SEZIONE F-F
Scala 1:10



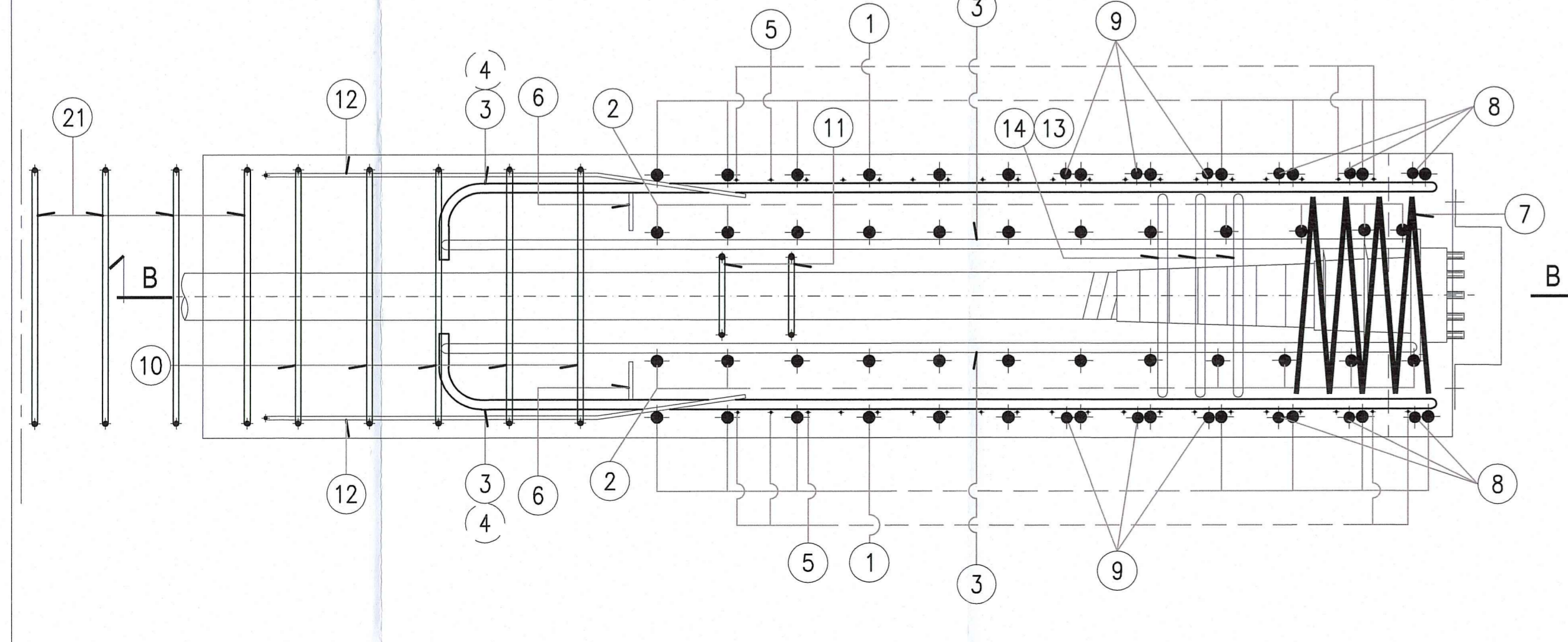
SEZIONE E-E
Scala 1:10



SEZIONE D-D
Scala 1:10



SEZIONE G-G
Scala 1:10



POS.	Ø (mm)	FORMA	LUNG. (cm)	N.
1	24	[Diagram]	233	12
	15	[Diagram]	309	
2	18	[Diagram]	203	12
	15	[Diagram]	280	
3	20	[Diagram]	238	6
	19	[Diagram]	93	
4	20	[Diagram]	219	1
	7	[Diagram]	179	
5	6	[Diagram]	104	19
	7,5	[Diagram]	104	
6	8	[Diagram]	179	1
	7	[Diagram]	179	
7	16	[Diagram]	503	1
	14	[Diagram]	503	

POS.	Ø (mm)	FORMA	LUNG. (cm)	N.
8	24	[Diagram]	116+	3
	15	[Diagram]	309	
9	20	[Diagram]	106+	3
	15	[Diagram]	275	
10	12	[Diagram]	163	5
	15	[Diagram]	191	
11	12	[Diagram]	140	2
	15	[Diagram]	146	
12	8	[Diagram]	112	1
	7	[Diagram]	112	
13	16	[Diagram]	84+	3
	7,5	[Diagram]	164	
14	12	[Diagram]	68x2	3
	7,5	[Diagram]	74x2	

ARMATURA INTEGRATIVA
IN CORRISPONDENZA DELLA LESENA

POS.	Ø (mm)	FORMA	LUNG. (cm)	N.
20	20	[Diagram]	1096	4
	15	[Diagram]	1096	
21	12	[Diagram]	149	4
	15	[Diagram]	149	

DESCRIZIONE DELLA MODIFICA:
Inserita nota

Comittente: **AUTOCAMIONALE DELLA CISA S.p.A.**
Via Camboara 26/A - Frazione Ponte Taro - 43015 NOCETO (PR)

Impresa Esecutrice: **PIZZAROTTI**
FONDATA NEL 1910

AUTOSTRADA DELLA CISA A15/A22
RACCORDO AUTOSTRADALE A15/A22
CORRIDOIO PLURIMODALE TIRRENO-BRENNERO
RACCORDO AUTOSTRADALE FRA L'AUTOSTRADA DELLA CISA-FONTEVIVO (PR)
E L'AUTOSTRADA DEL BRENNERO-NOGAROLE ROCCA (VR), I LOTTO.
C.U.P. G61B04000060008 C.I.G. 307068161E

PROGETTO ESECUTIVO

AUTOCAMIONALE DELLA CISA S.p.A.
Il Direttore TIBRE: [Signature] Il Responsabile del Procedimento: [Signature] Il Presidente: [Signature]

IMPRESA PIZZAROTTI & C. S.p.A.
Il Direttore Tecnico: **Ing. Luca Bonadelloni** Il Geologo: NA

PROGETTAZIONE DI: **PIZZAROTTI**
Il Progettista: **Ing. Pietro Mazzoli** (Dot. Ing. PIETRO MAZZOLI)
Ordine degli Ingegneri della Provincia di Parma n. 821

A.T.: **idrosse engineering** **ROXSOIL S.p.A.** **VIA**
Il Coordinatore per la Sicurezza in fase di Progettazione: **Ing. Giovanni Maria Capparotti**
Ordine degli Ingegneri della Provincia di Taranto n. 392

Consulenza specialistica e cura di: **PIZZAROTTI**
Il Progettista Responsabile delle Prestazioni Specialistiche: **Ing. Pietro Mazzoli** (Ing. PIETRO MAZZOLI)
Ing. Pietro Mazzoli
Ordine degli Ingegneri della Provincia di Parma n. 821

Titolo Elaborato: **Asse principale**
Grandi Strutture - Ponte sul fiume Taro
Carreggiata Nord - Impalcato SP1-P11
Lesena per cavi da 19T15 - Carpentaria e Armatura
Data Emissione Progetto: 18/03/2014
Scala: 1:10 1:20 1:100

NUM. IDENTIFICATIVO	CODICE COMMESSA	LOTTO	FASE	ENTE	NUMERO	DATA OPERA	NUMERO OPERA	PARTI OPERE	TITOLO DOC.	NUM. PROG. DOC.	REVISIONE
[]	RAAA	I	E	I	AP	GS	01	I	CA	210	B

El. 1/10/2014 Istruttoria RIMA art. n° 750 del 08/08/2014 UGOLINI MAZZOLI MAZZOLI
 A. 25/09/2014 RIEMMISSIONE PROGETTO ESECUTIVO UGOLINI MAZZOLI MAZZOLI
 Rev. Data DESCRIZIONE REVISIONE Redatto Controllato Approvato