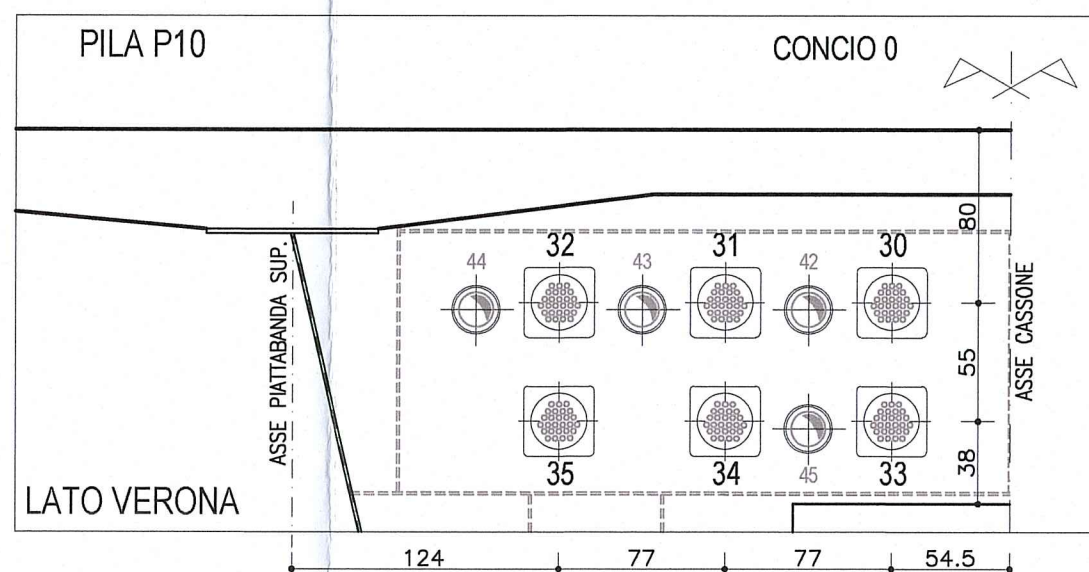
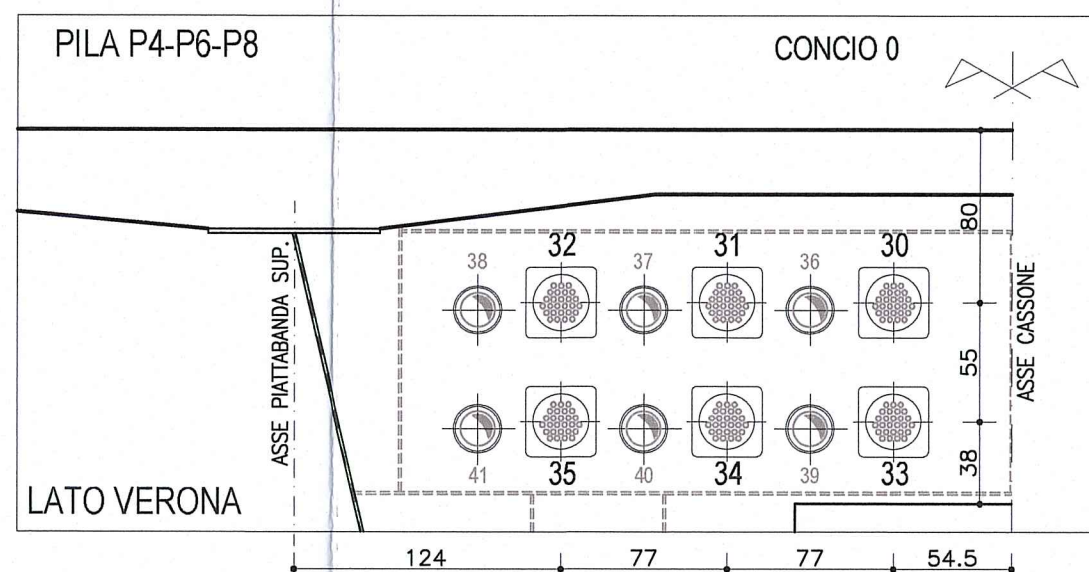
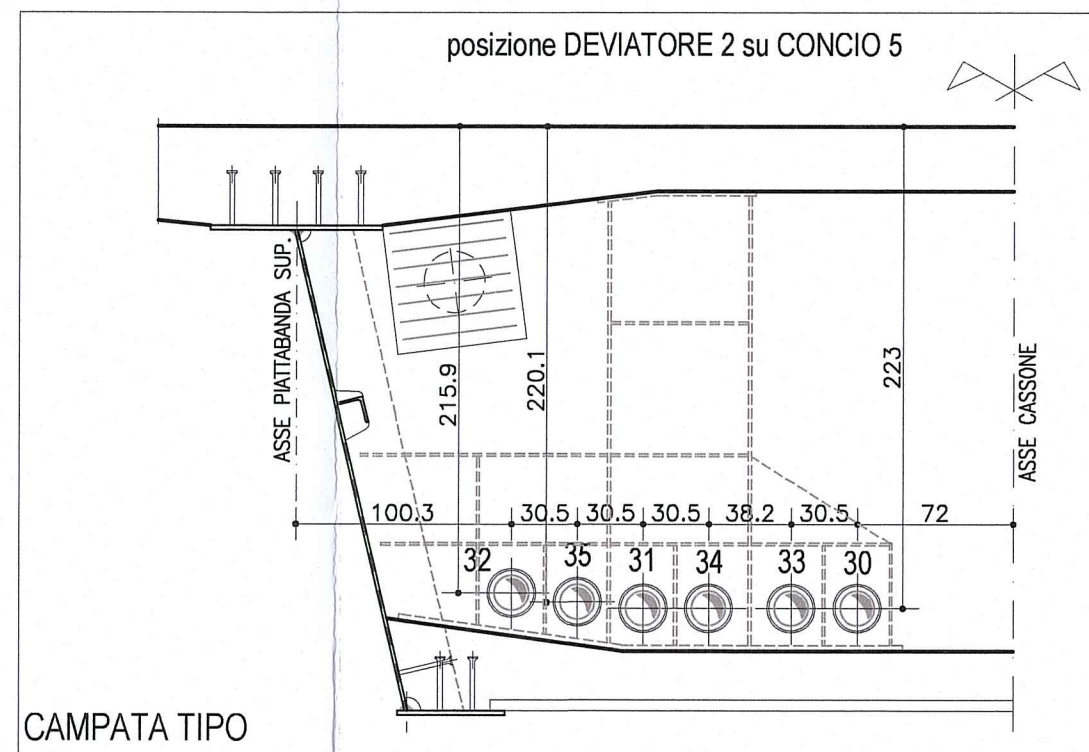
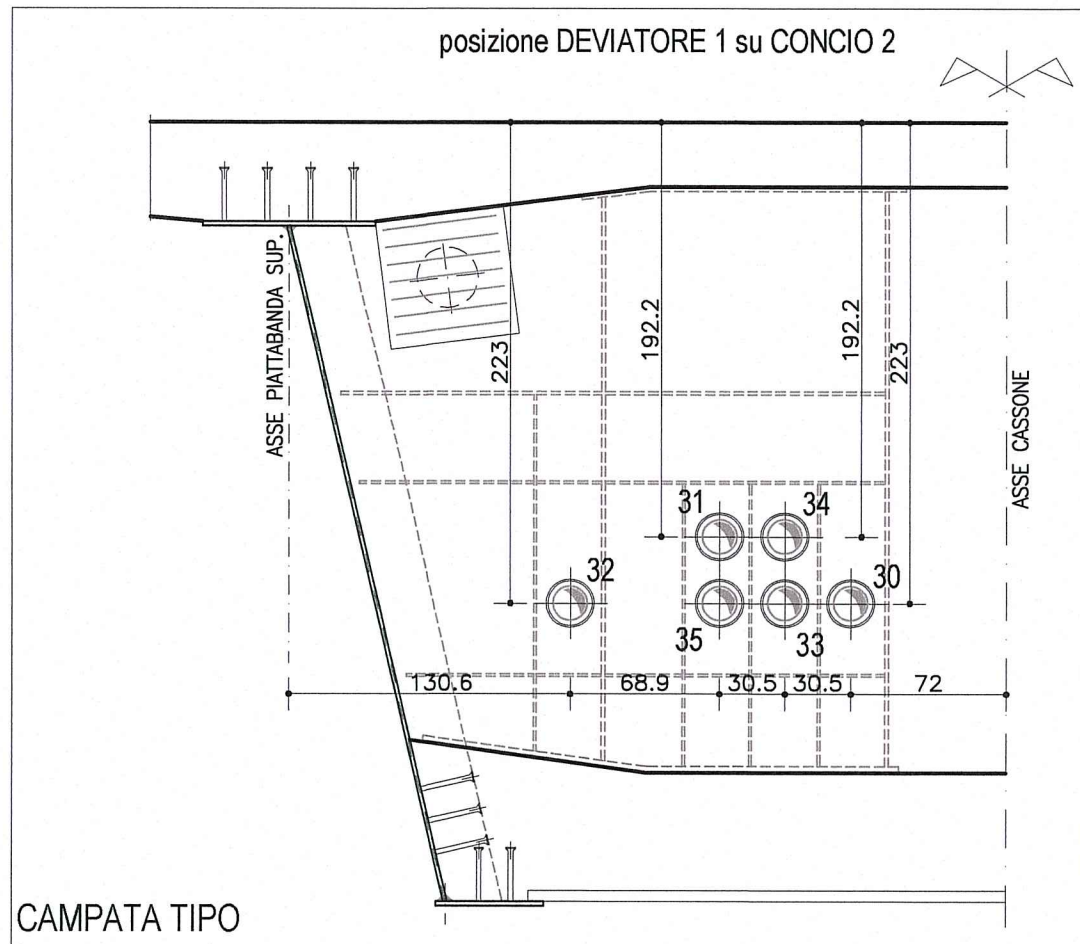
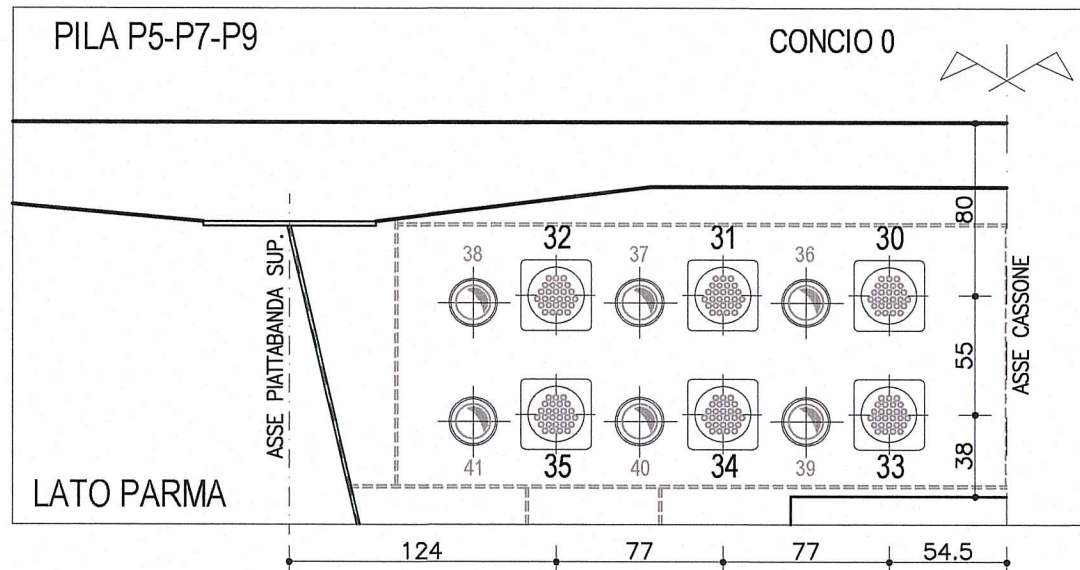
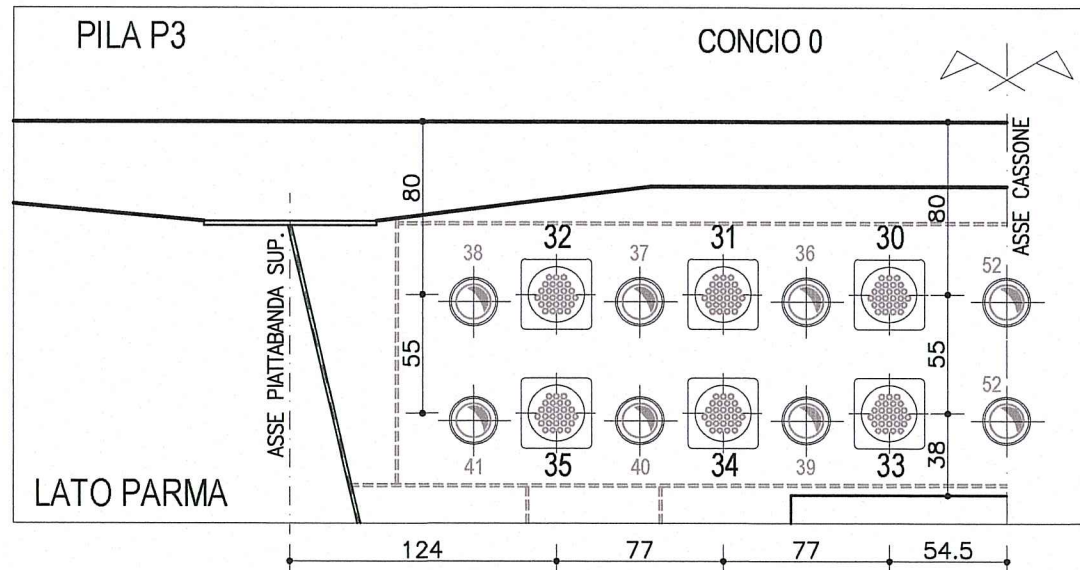
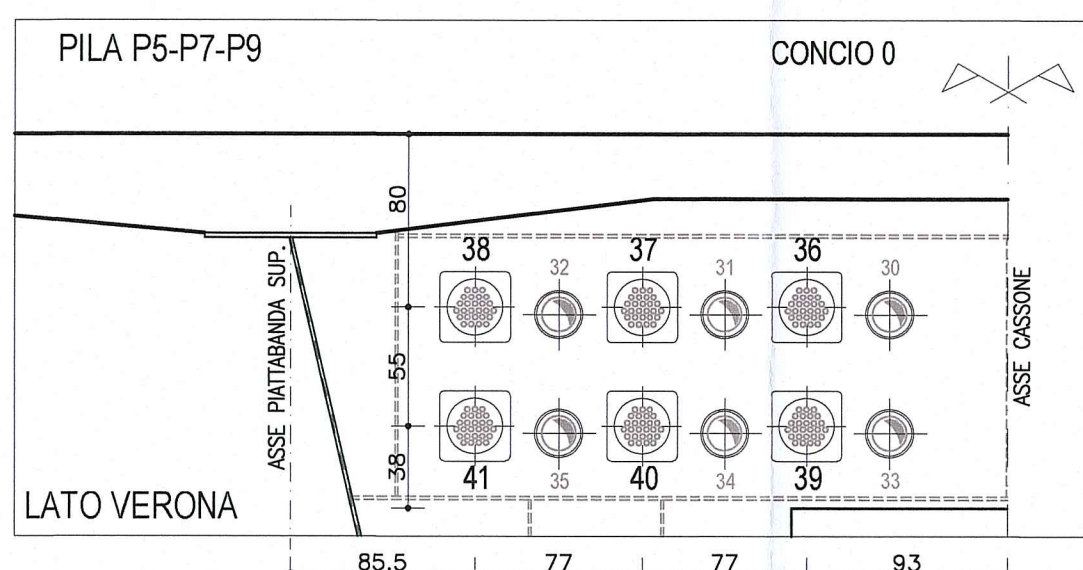
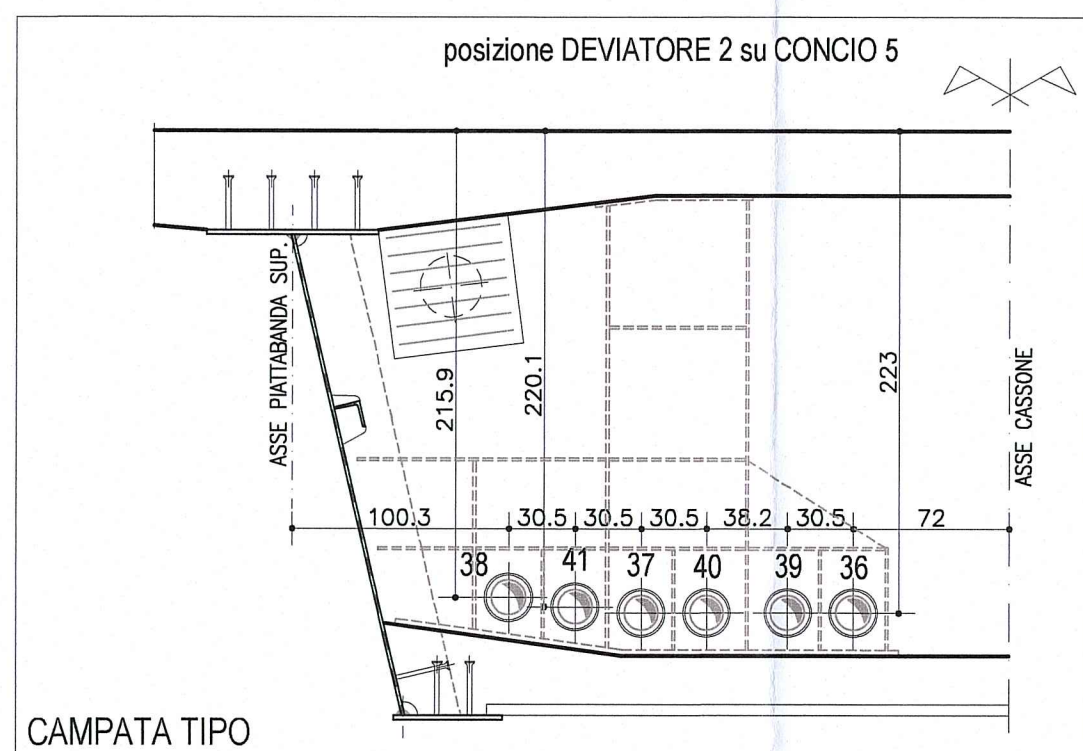
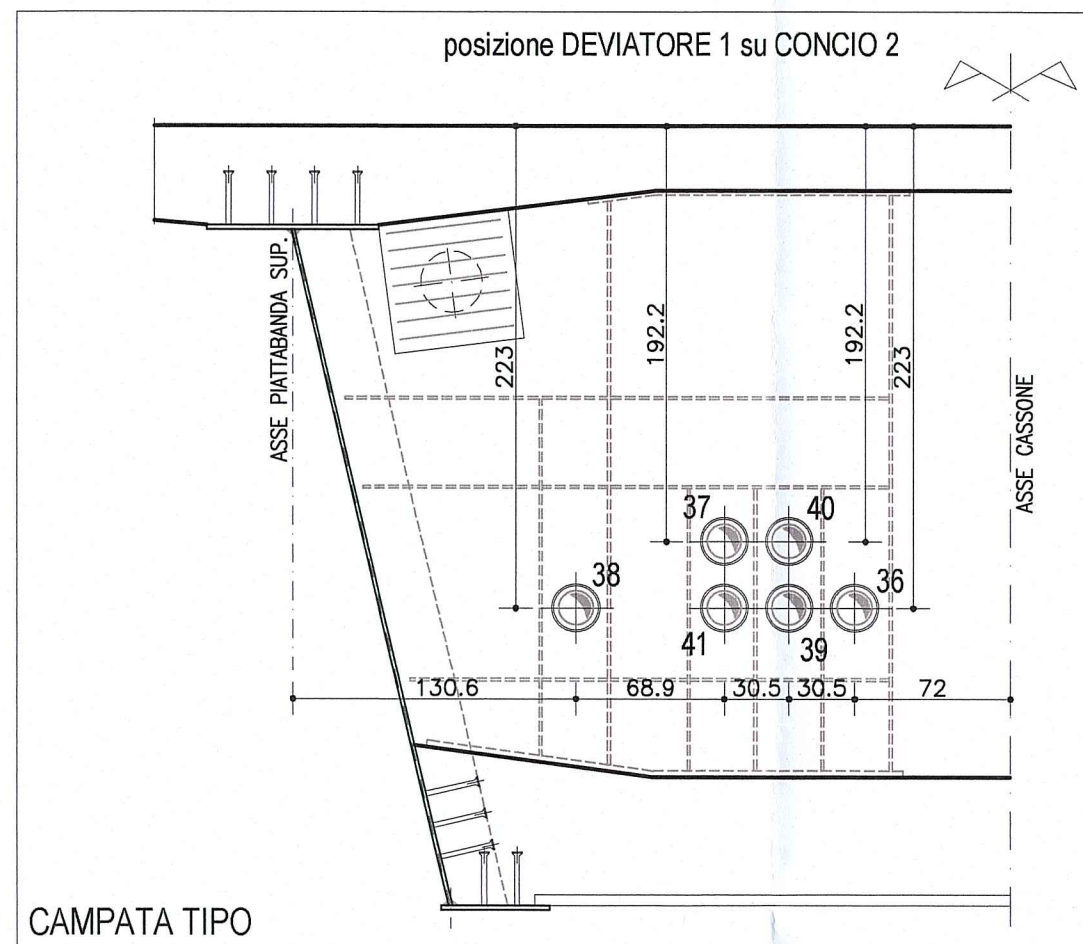
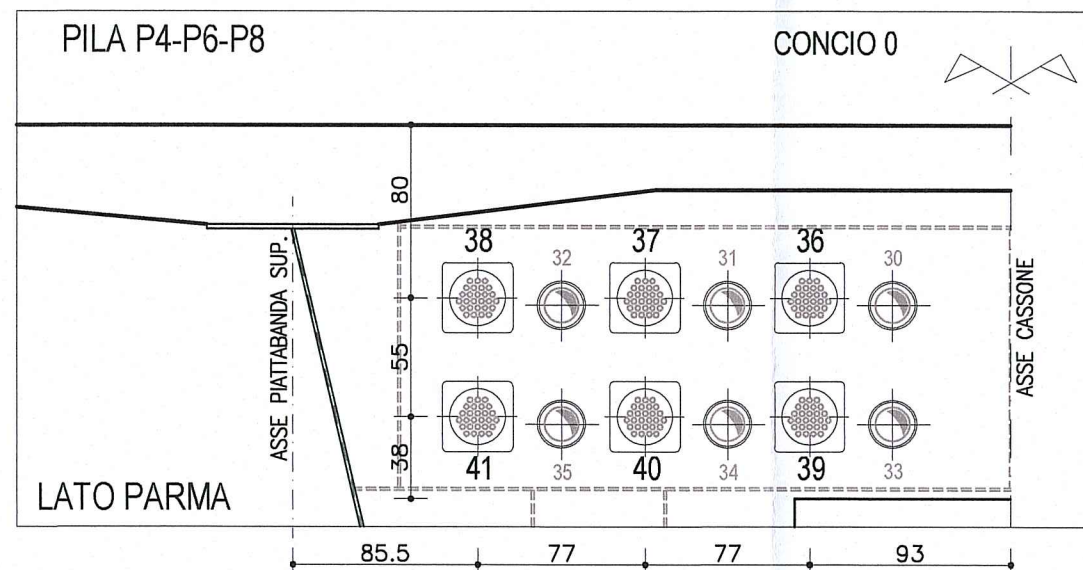


PRECOMPRESSIONE INFERIORE ESTERNA

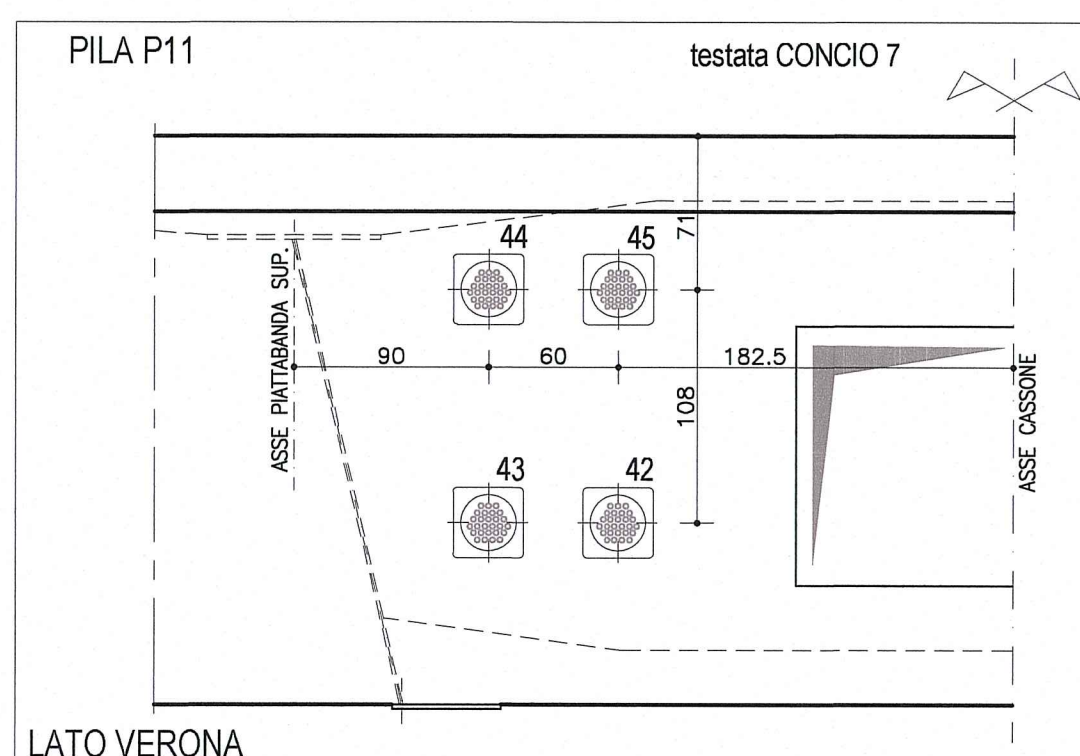
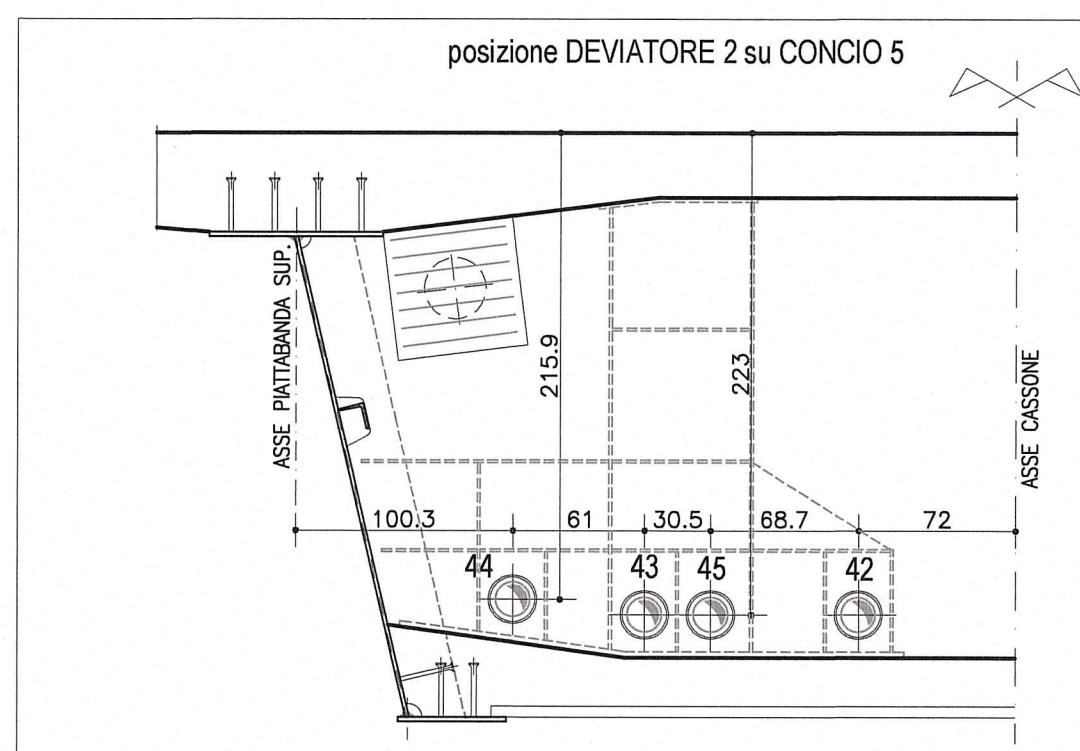
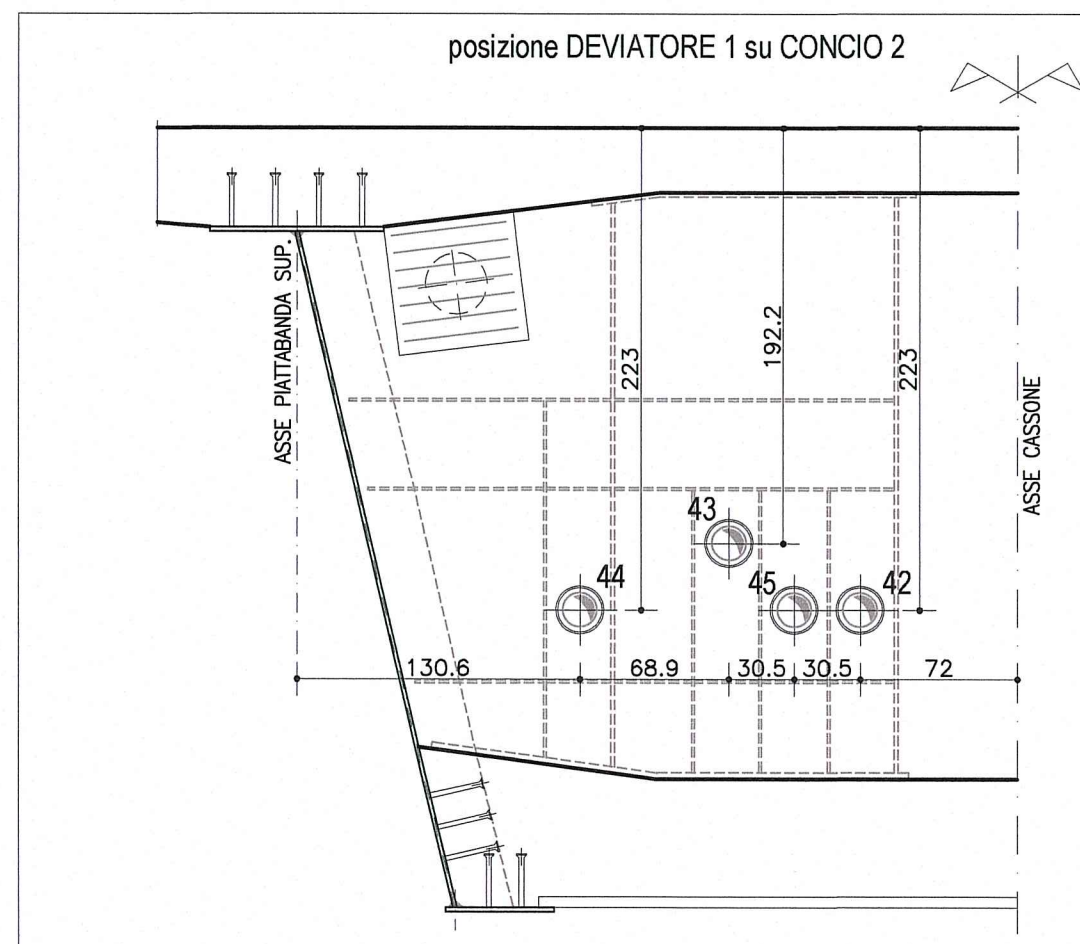
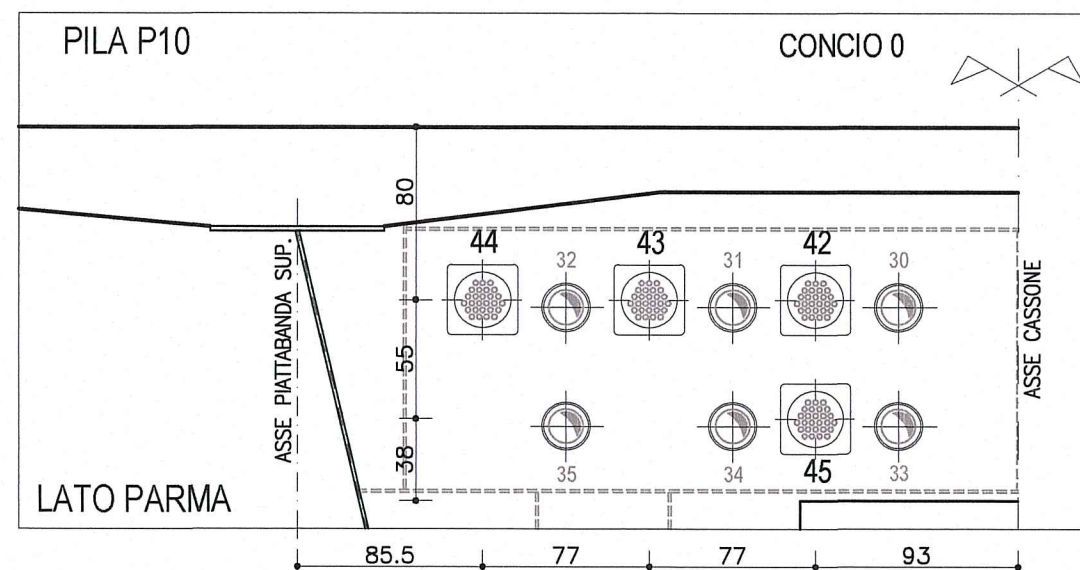
CAMPATA PILA P3-PILA P4
CAMPATA PILA P5-PILA P6
CAMPATA PILA P7-PILA P8
CAMPATA PILA P9-PILA P10



CAMPATA PILA P4-PILA P5
CAMPATA PILA P6-PILA P7
CAMPATA PILA P8-PILA P9



CAMPATA PILA P10-PILA P11



MATERIALI

GETTO IMPALCATO: $R_{ck} \geq 45 \text{ MPa}$
 $R_{ck,j} \geq 35 \text{ MPa}$ alla tesatura
ACCIAIO DA PRECOMPRESSIONE: $f_{pk} = 1860 \text{ MPa}$
 $f_{p0.1k} = 1670 \text{ MPa}$

CARATTERISTICHE CAVI

- Diametro nominale trefoli = 0.6"
- Area sezione trefoli = 139 mm²
- Tensione di tesatura: Superiori = 1395 MPa
Inferiori = 1395 MPa

NOTA:
PER CARATTERISTICHE DEI MATERIALI E SPECIFICHE TECNICHE VEDI TAVOLA RAAATEAPOS01GPC001

CAVI ESTERNI INFERIORI

| CAVO | CAMPATE | N° TREFOLI | TIRO AL MARTINETTO |
|-------|---------|------------|--------------------|
| 30+35 | P3-P4 | 27 | 5235 KN |
| | P5-P6 | 27 | 5235 KN |
| | P7-P8 | 27 | 5235 KN |
| | P9-P10 | 27 | 5235 KN |
| 36+41 | P4-P5 | 27 | 5235 KN |
| | P6-P7 | 27 | 5235 KN |
| | P8-P9 | 27 | 5235 KN |
| 42+45 | P10-P11 | 27 | 5235 KN |

DESCRIZIONE DELLA MODIFICA:
Inserita nota

Comitatente: **AUTOCAMIONALE DELLA CISA S.p.A.**
Via Camboara 26/A - Frazione Ponte Taro - 43015 NOCETO (PR)

Impresa Esecutrice: **PIZZAROTTI**
FONDATA NEL 1910

**AUTOSTRADA DELLA CISA A15
RACCORDO AUTOSTRADALE A15/A22
CORRIDOIO PLURIMODALE TIRRENO-BRENNERO
RACCORDO AUTOSTRADALE FRA L'AUTOSTRADA DELLA CISA-FONTEVIVO (PR)
E L'AUTOSTRADA DEL BRENNERO-NOGAROLE ROCCA (VR). I LOTTO.**
C.U.P. G61B0400060008 C.I.G. 307068161E

PROGETTO ESECUTIVO

AUTOCAMIONALE DELLA CISA S.p.A.
Il Direttore TIRRE: *[Signature]* Il Responsabile del Procedimento: *[Signature]* Il Presidente: *[Signature]*

IMPRESA PIZZAROTTI & C. S.p.A.
Il Direttore Tecnico: *Doct. Ing. Luca Bondanelli*

Il Geologo: NA

PROGETTAZIONE DI: **PIZZAROTTI**
FONDATA NEL 1910

A.T.I.: **idrosse engineering** **ROCKSOIL** **VIA**

Il Progettista: **Dott. Ing. PIETRO MAZZOLI**
Ing. Pietro Mazzoli
Ordine degli Ingegneri della Provincia di Parma n. 821
INGEGNERE PARMA n. 821

Coordinatore per la Sicurezza in fase di Progettazione:
Ing. Giovanni Maria Cepparotti
Ordine degli Ingegneri della Provincia di Viterbo n. 392

Consulenza specialistica a cura di:
NA

Progettista Responsabile Integrazione Prestazioni Specialistiche:
Impresa Pizzarotti & C. S.p.A.
Ing. Pietro Mazzoli
Ordine degli Ingegneri della Provincia di Parma n. 821

Titolo Elaborato: **Asse principale
Grandi Strutture
Ponte sul fiume Taro
Carreggiata Nord - Impalcato SP1-P11 - Precompressione parte IX**

Data Emissione Progetto: 18/03/2014
Scala: --

Identif. Elaborato:

| N.RO IDENTIFICATIVO | CODICE COMMESSA | LOTTO | FASE | ENTE | AMBITO | DEL. OPERA | N.RO OPERA | PARTE OPERA | TIPO DOC. | N.RO PROG. DIC. | REVISIONE |
|---------------------|-----------------|-------|------|------|--------|------------|------------|-------------|-----------|-----------------|-----------|
| | RAAA | 1 | E | I | AP | GS | 01 | I | CA | 206 | B |

| Rev. | Data | DESCRIZIONE REVISIONE | Redatto | Controllato | Approvato |
|------|------------|--|---------|-------------|-----------|
| B | 10/10/2014 | Istruttoria RINA prot. n° 730 del 09/08/2014 | UGOLINI | MAZZOLI | MAZZOLI |
| A | 28/08/2014 | RIEMMISSIONE PROGETTO ESECUTIVO | UGOLINI | MAZZOLI | MAZZOLI |