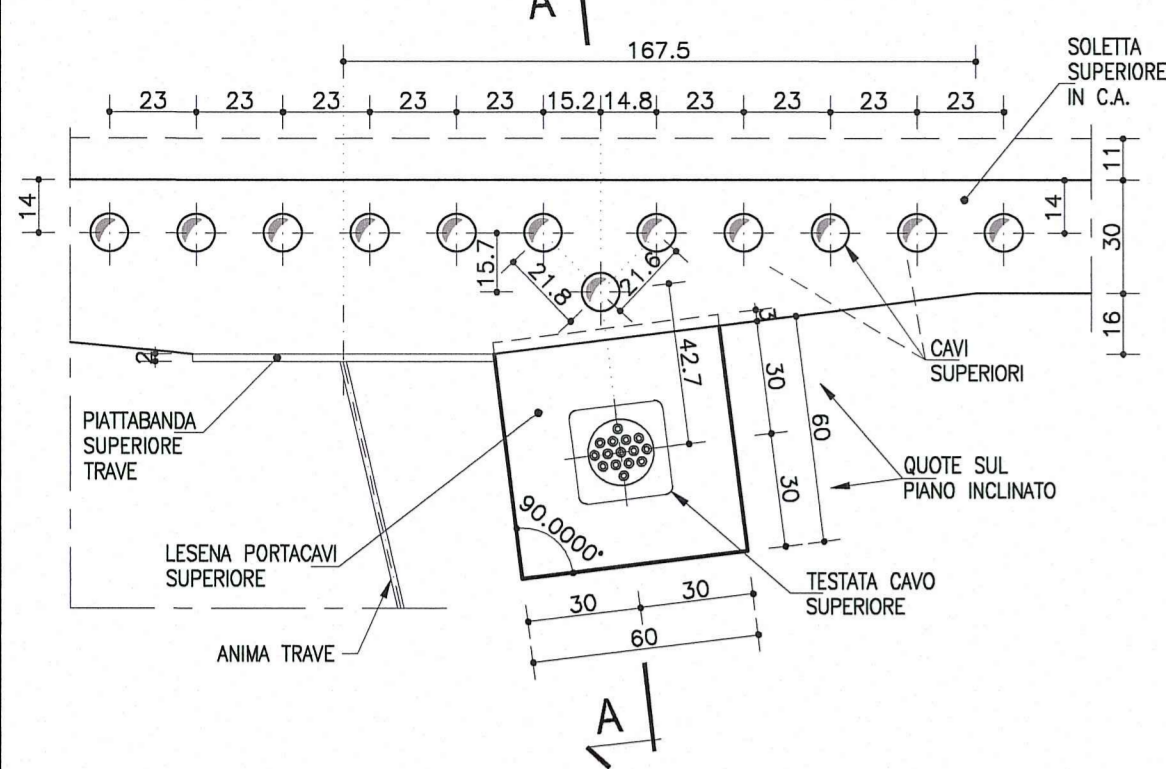
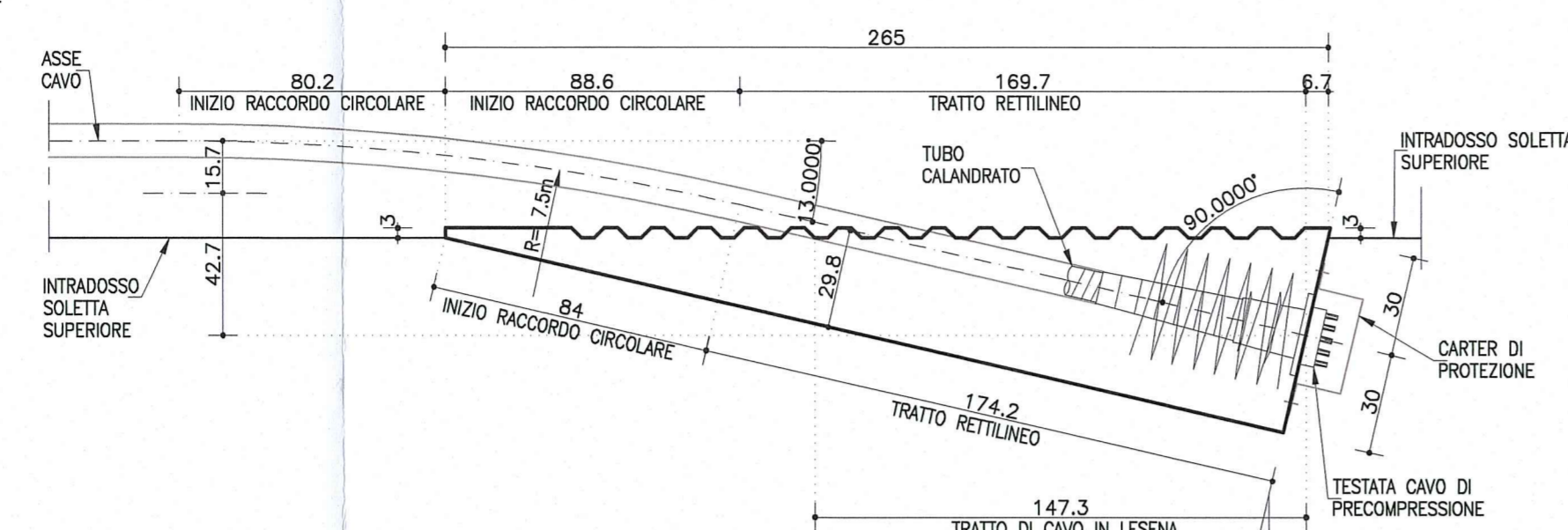


PROSPETTO LESENA
CAVI 1÷14
Scala 1:20

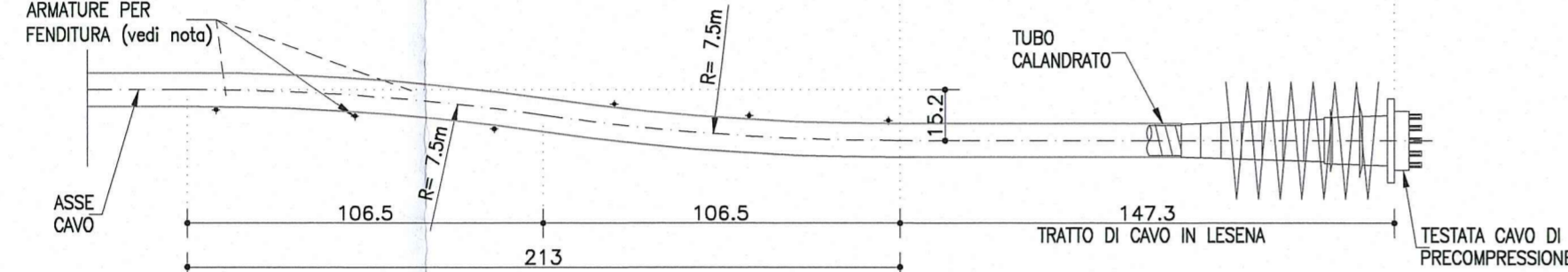


NOTA TUTTE LE DEVIAZIONI DEI CAVI DI PRECOMPRESSIONE DEVONO ESSERE ESEGUITE CON UN RAGGIO DI CURVATURA MINIMO PARI A 750cm, DISPONENDO ALL'INTERNO DELLA CURVA ARMATURE CONTRO LA FENDITURA PARI A Ø16/30

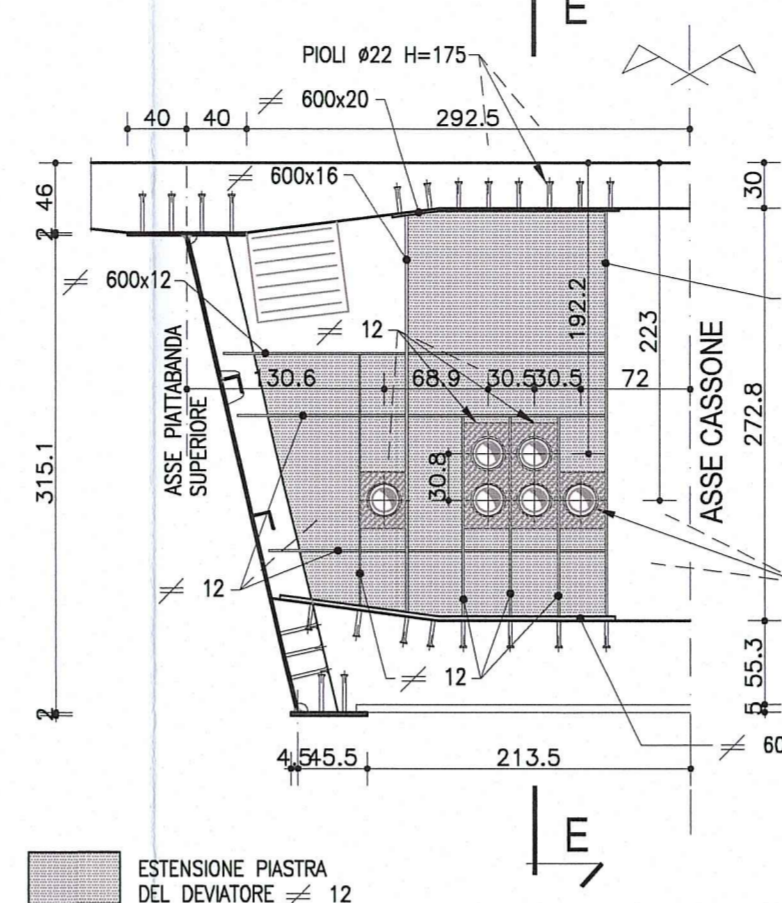
SEZIONE A-A
SCHEMA DEVIAZIONE ALTIMETRICA
Scala 1:20



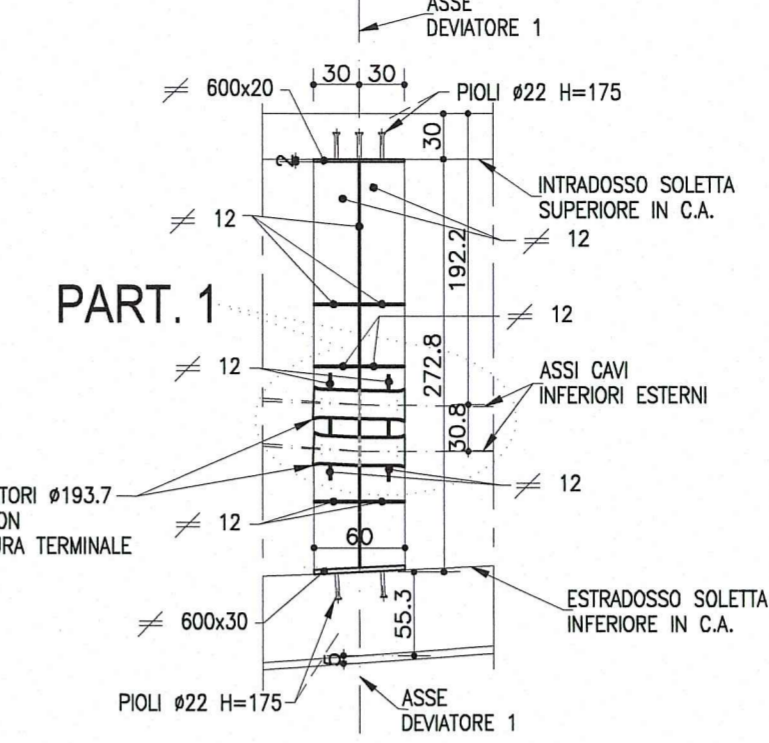
SEZIONE A-A
SCHEMA DEVIAZIONE PLANIMETRICA
Scala 1:20



SEZIONE CONCIO 2
DEVIATORE 1
Scala 1:50



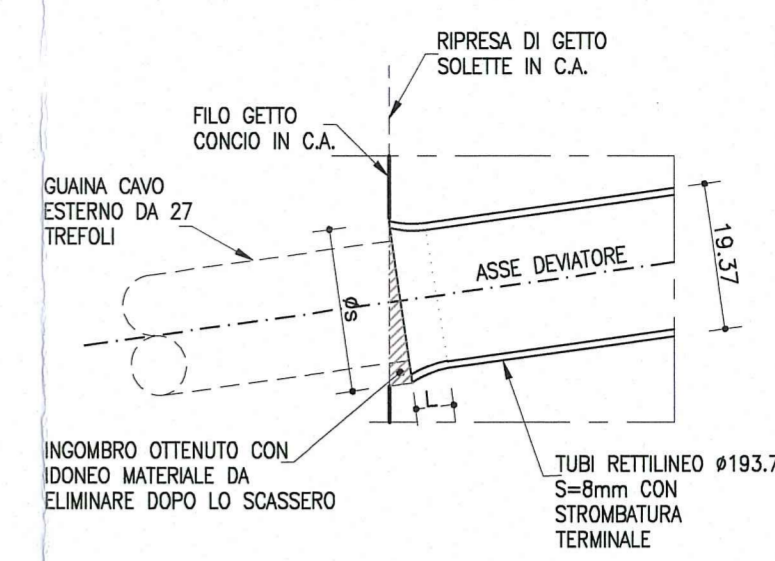
SEZIONE E-E
Scala 1:50



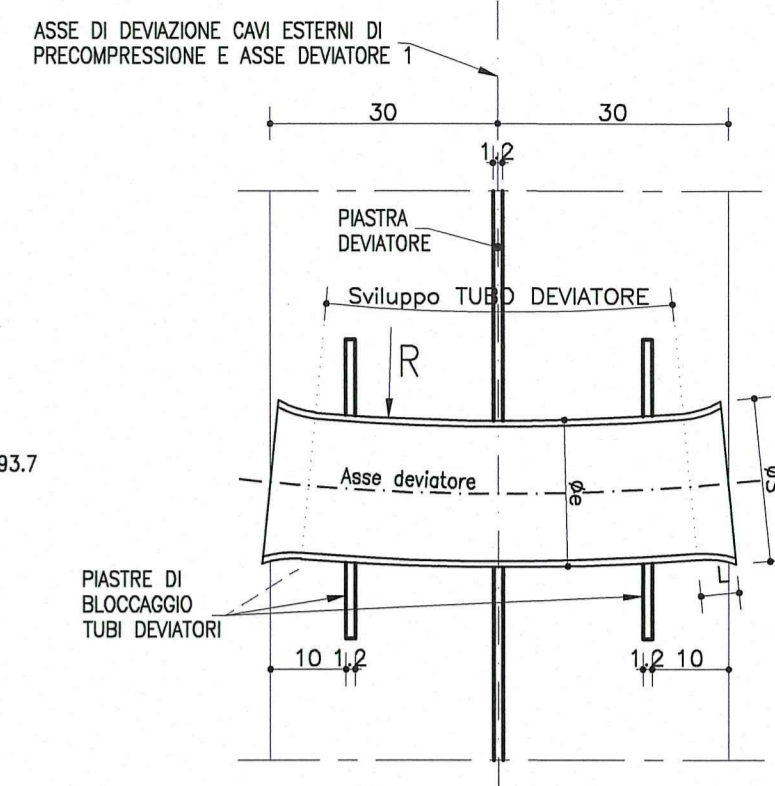
NOTAZIONI

- $\phi_s = \phi_e + 2\text{cm}$ DIAMETRO MASSIMO STROMBATURA
- $L = 5\text{cm}$ LUNGHEZZA STROMBATURA IN ASSE DEVIATORE
- $R =$ RAGGIO MINIMO DEL TUBO DEVIATORE
- INGOMBRO OTTENUTO CON IDONEO MATERIALE DA ELIMINARE DOPO LO SCASSERO
- SVILUPPO = LO SVILUPPO COMPLESSIVO DEL TUBO DEVIATORE E' VALUTATO LUNGO LA LINEA INTERNA DI MINIMO RAGGIO

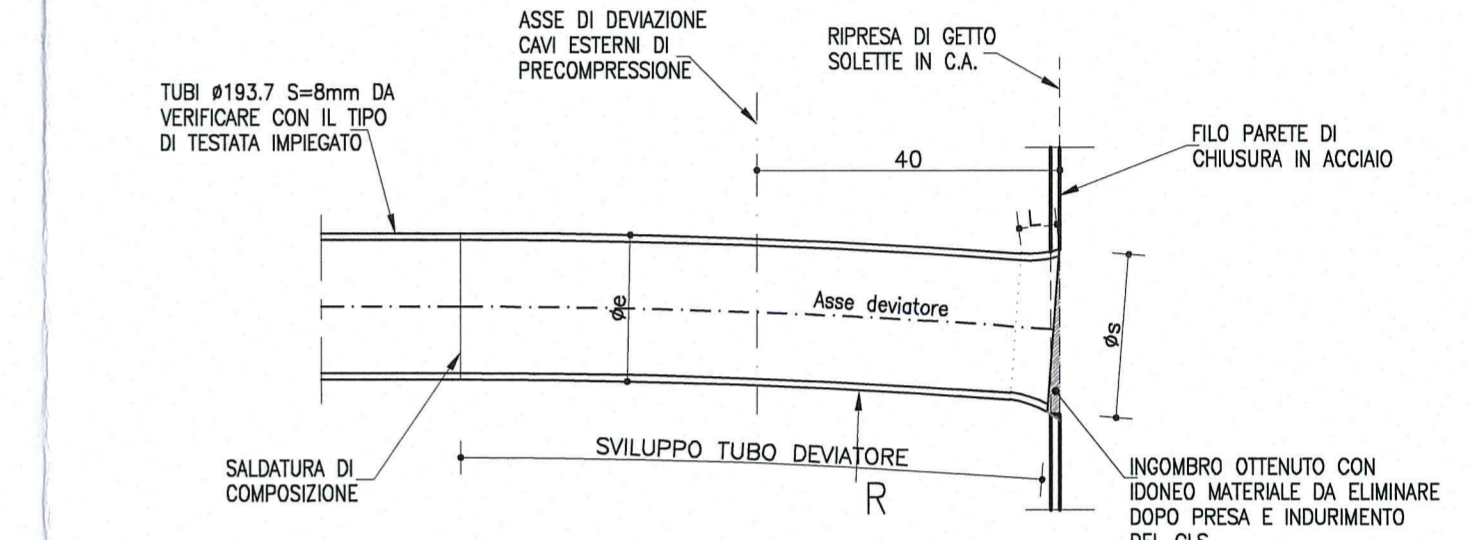
PARTICOLARE 1
SU PARETE CONCIO 7
Scala 1:10



PARTICOLARE 1
SU DEVIATORE CONCIO 2
Scala 1:10



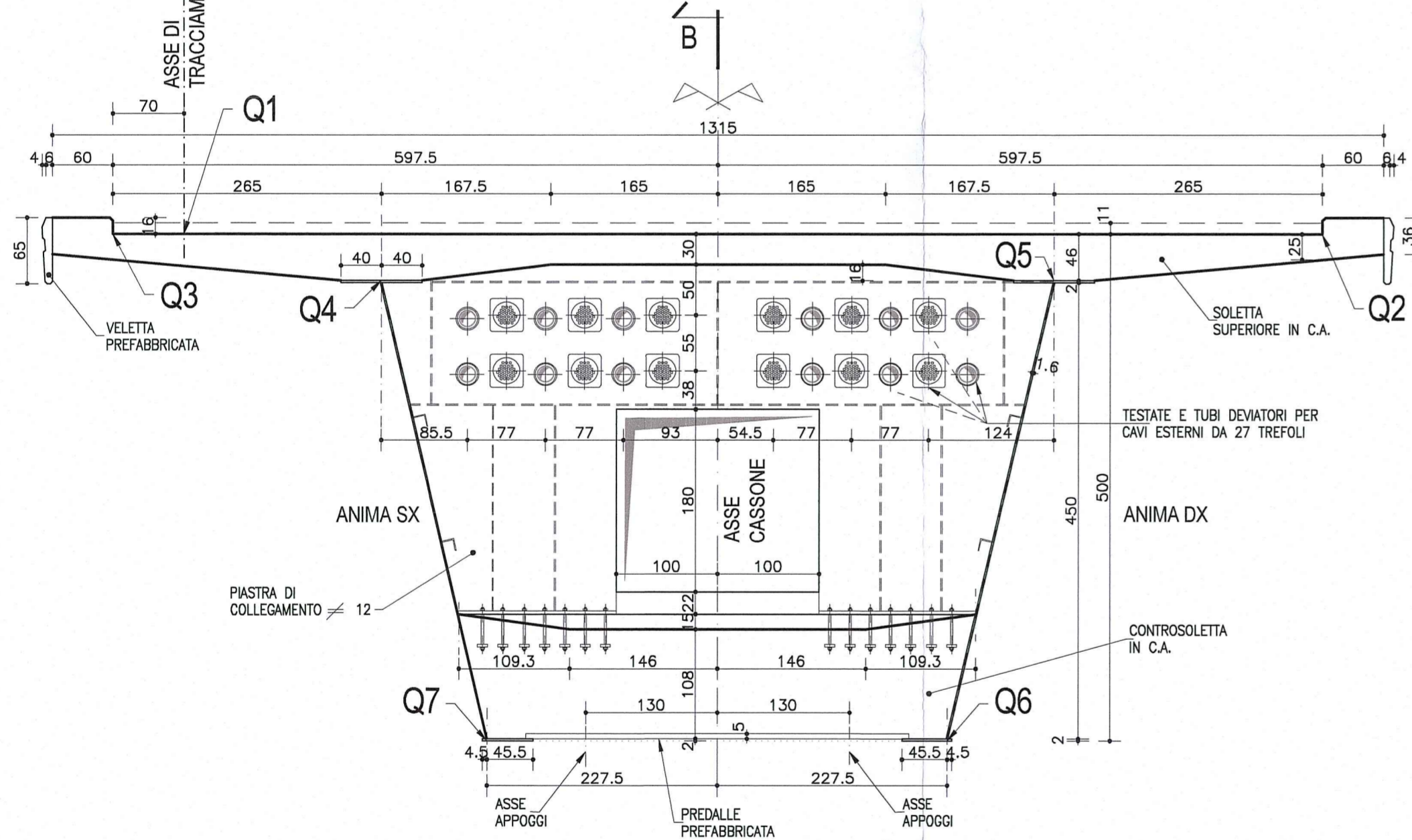
PARTICOLARE 1
SU PARETE CONCIO 0
Scala 1:10



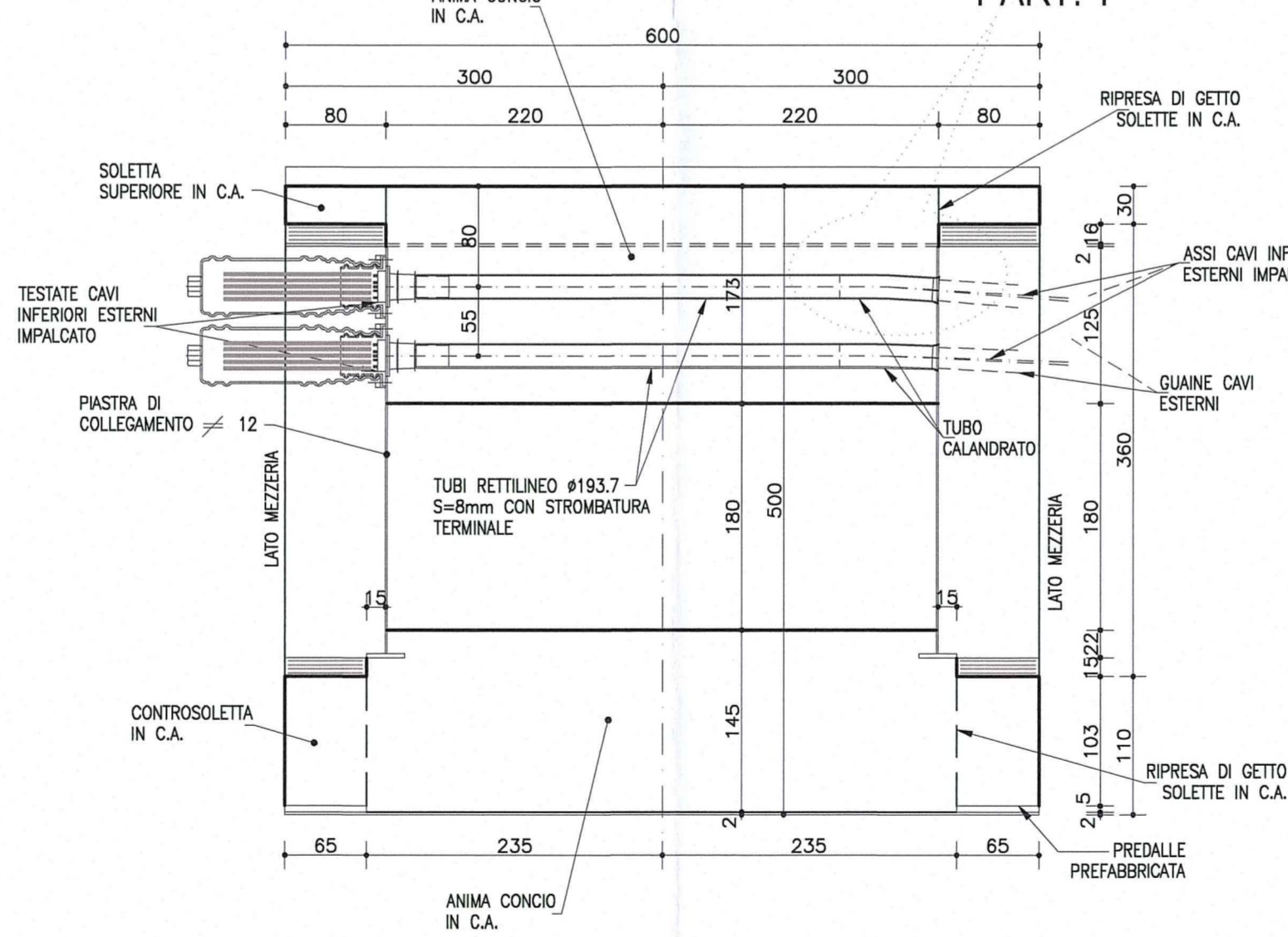
NOTA:
PER CARATTERISTICHE DEI MATERIALI E SPECIFICHE TECNICHE VEDI TAVOLA RAMATEAPGS01GPG001

DESCRIZIONE DELLA MODIFICA:
Inserita nota

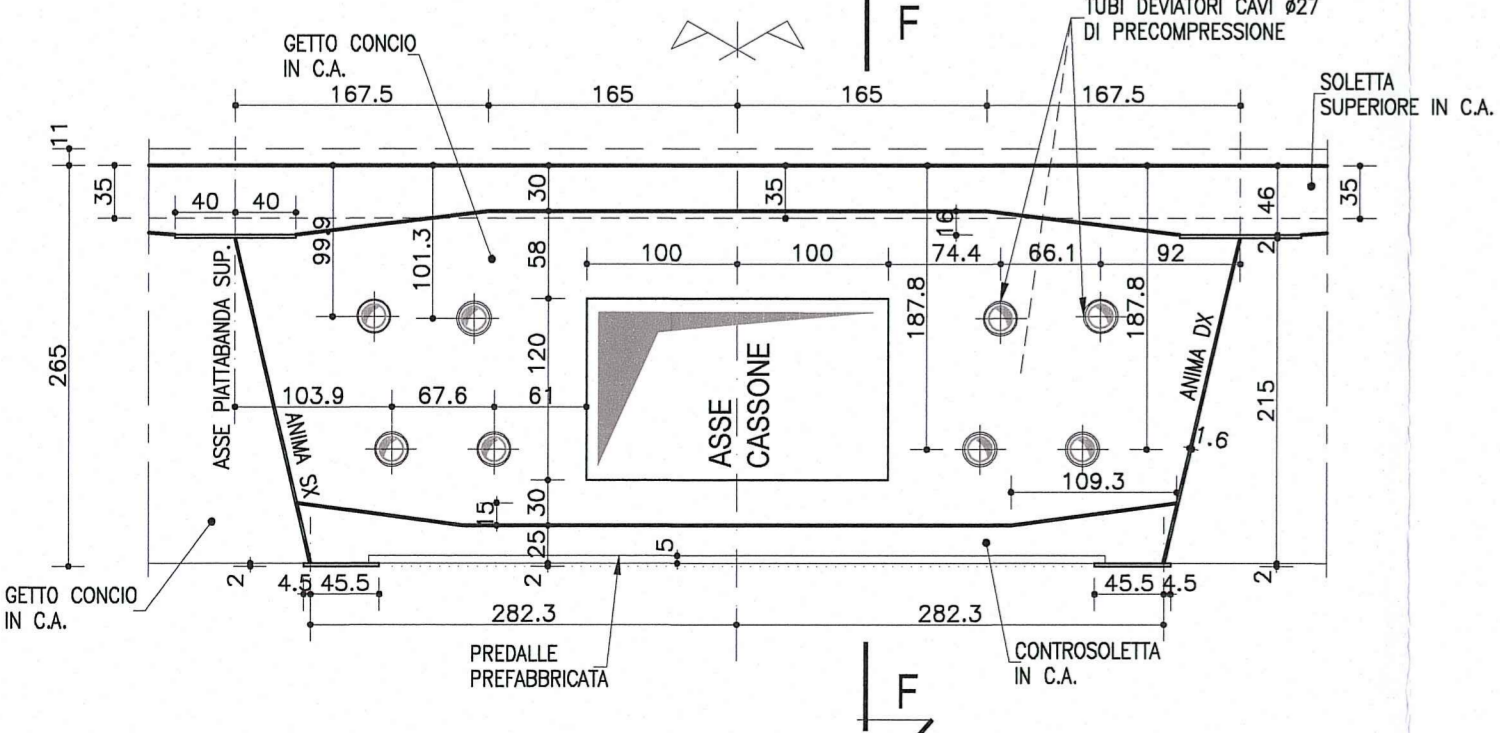
SEZIONE CONCIO 0
(schema testate di precompressione)
Scala 1:50



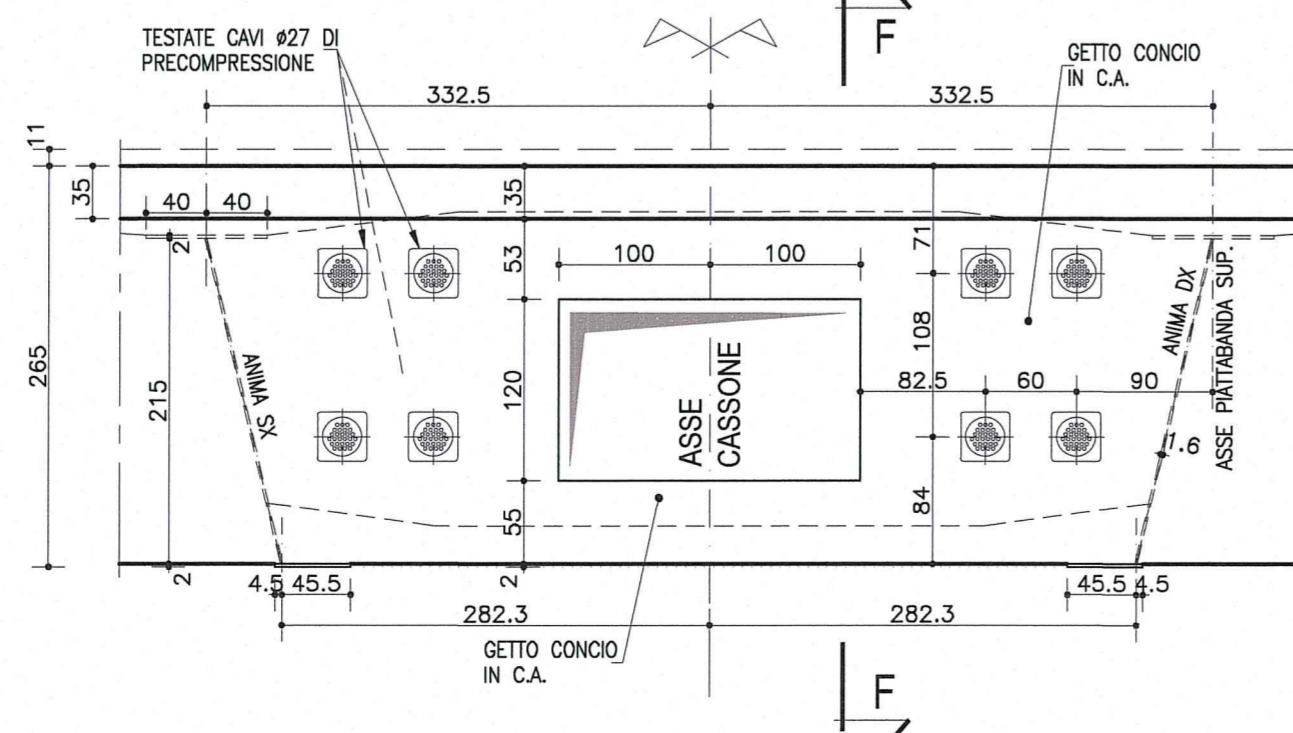
SEZIONE B-B
Scala 1:50



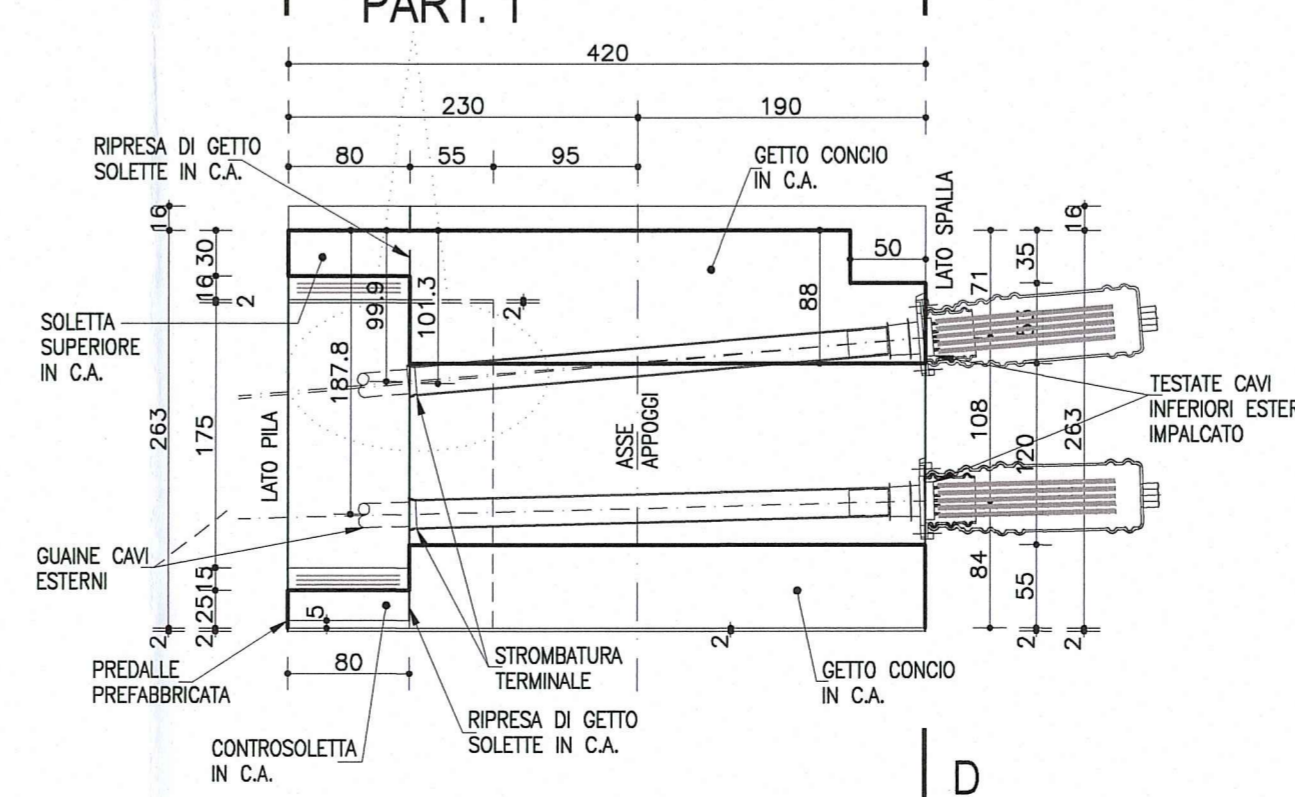
SEZIONE C-C
(sezione lato pila)
Scala 1:50



SEZIONE D-D
(sezione lato spalla)
Scala 1:50



SEZIONE F-F
Scala 1:50



Committente: **AUTOCAMIONALE DELLA CISA S.p.A.**
Via Camboara 26/A - Frazione Ponte Taro - 43015 NOCETO (PR)

Impresa Esecutrice: **PIZZAROTTI**
FONDATA NEL 1910

AUTOSTRADA DELLA CISA A15
RACCORDO AUTOSTRADALE A15/A22
CORRIDOIO PLURIMODALE TIRRENO-BRENNERO
RACCORDO AUTOSTRADALE FRA L' AUTOSTRADA DELLA CISA-FONTEVIVO (PR)
E L' AUTOSTRADA DEL BRENNERO-NOGAROLE ROCCA (VR). I LOTTO.

C.U.P. G61B0400060008 C.I.G. 307068161E

PROGETTO ESECUTIVO

Il Direttore TIRE: *[Signature]* Il Responsabile del Procedimento: *[Signature]* Il Presidente: *[Signature]*

IMPRESA PIZZAROTTI & C. S.p.A.
Il Direttore Tecnico: *[Signature]* Il Geologo: NA

PROGETTAZIONE DI: **PIZZAROTTI**
FONDATA NEL 1910

Il Progettista: **Dot. Ing. PIETRO MAZZOLI**
Ing. Pietro Mazzoli
Ordine degli Ingegneri della Provincia di Parma n.821

A.T.I.: **idressse** **ROCKSOIL** **VIA**
engineering s.p.a. s.p.a. s.p.a.
MANICATAIA MANICATAIA MANICATAIA

Coordinatore per la Sicurezza in fase di Progettazione:
Ing. Giovanni Maria Cepparotti
Ordine degli Ingegneri della Provincia di Parma n. 392

Consulenza specialistica a cura di:
NA

Progettista Responsabile della Impugnazione Prestazioni Specialistiche:
Impresa Pizzarotti & C. S.p.A.
Ing. Pietro Mazzoli
Ordine degli Ingegneri della Provincia di Parma n.821

Titolo Elaborato: **Asse principale**
Grandi Strutture
Ponte sul fiume Taro
Carreggiata Nord - Impalcato SP1-P11 - Precompressione parte XI

Data Emisione Progetto: 18/03/2014
Scala: 1:50 1:20 1:10

NUM. IDENTIFICATIVO	CODICE COMMESSA	LOTTO	FASE	ENTE	AMBITO	DAT. OPERA	N.RO OPERA	PARTE OPERA	TIPO DOC.	N.RO PROGR. DOC.	REVISIONE
	RAAA	1	E	I	AP	GS	01	I	CA	208	B

Rev.	Data	DESCRIZIONE REVISIONE	Redatto	Controllato	Approvato
B	10/10/2014	Istruttoria RINA prot. n° 730 del 08/08/2014	UGOLINI	MAZZOLI	MAZZOLI
A	25/08/2014	RIEMMISSIONE PROGETTO ESECUTIVO	UGOLINI	MAZZOLI	MAZZOLI