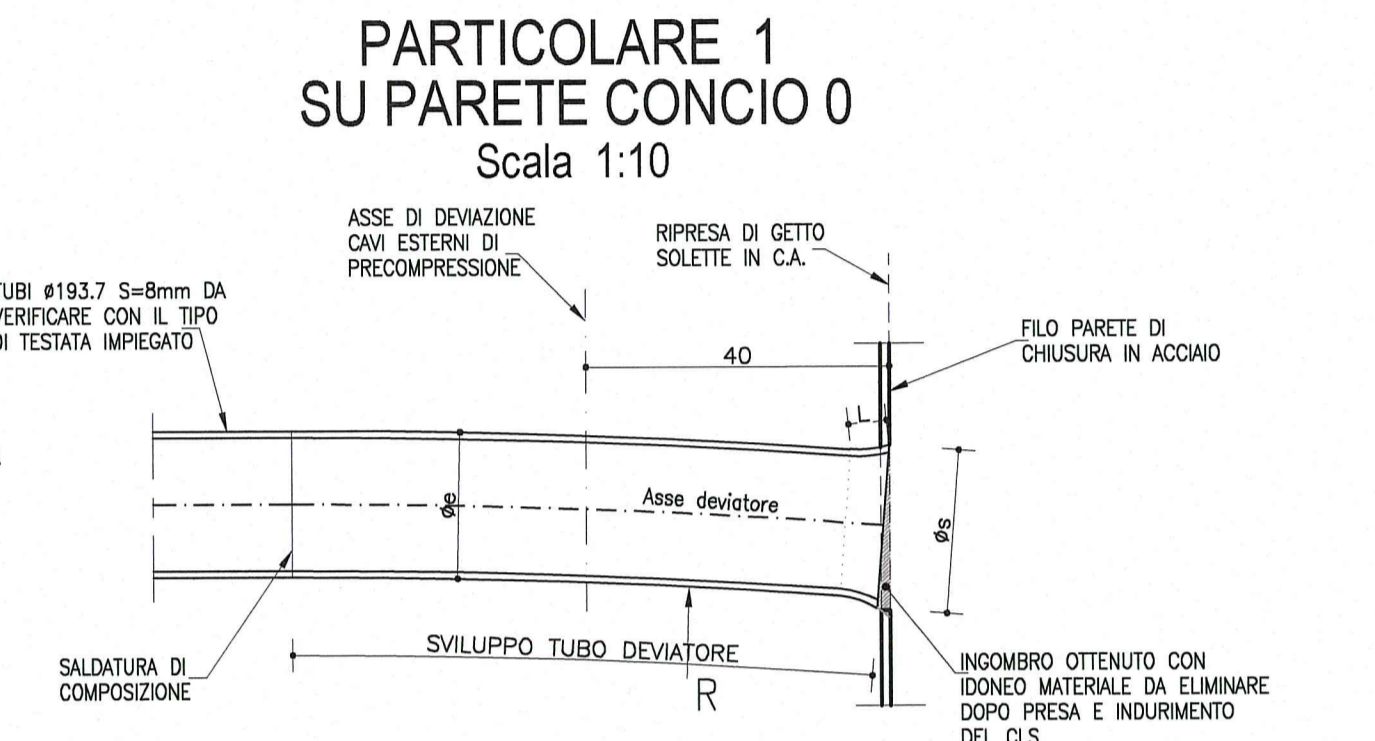
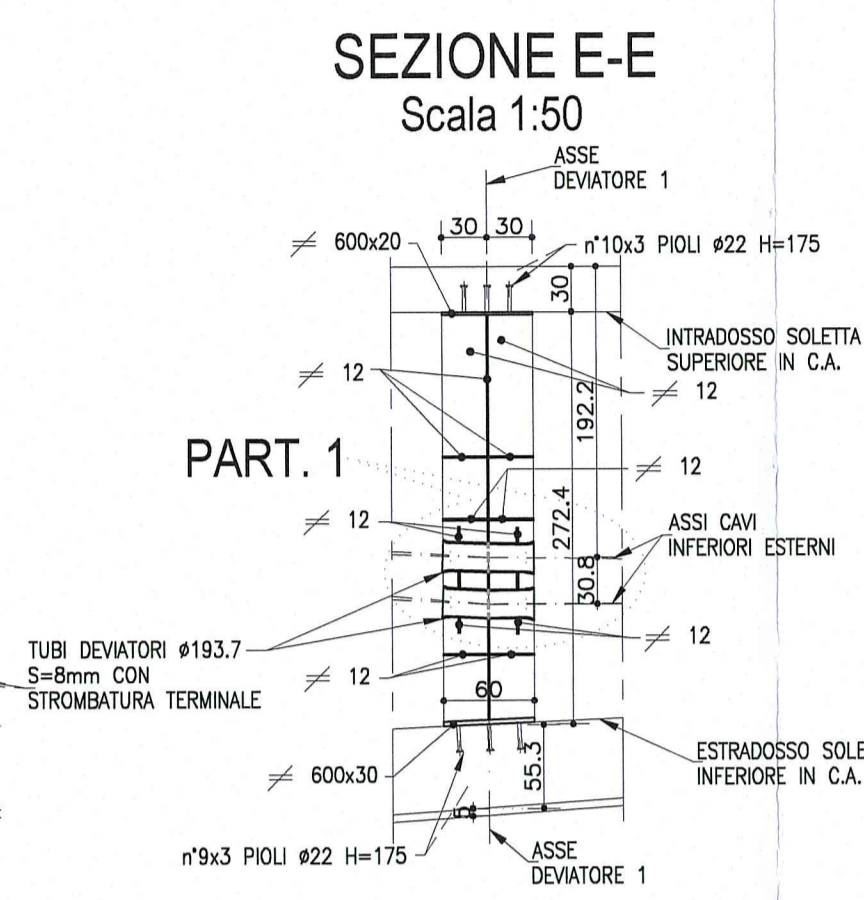
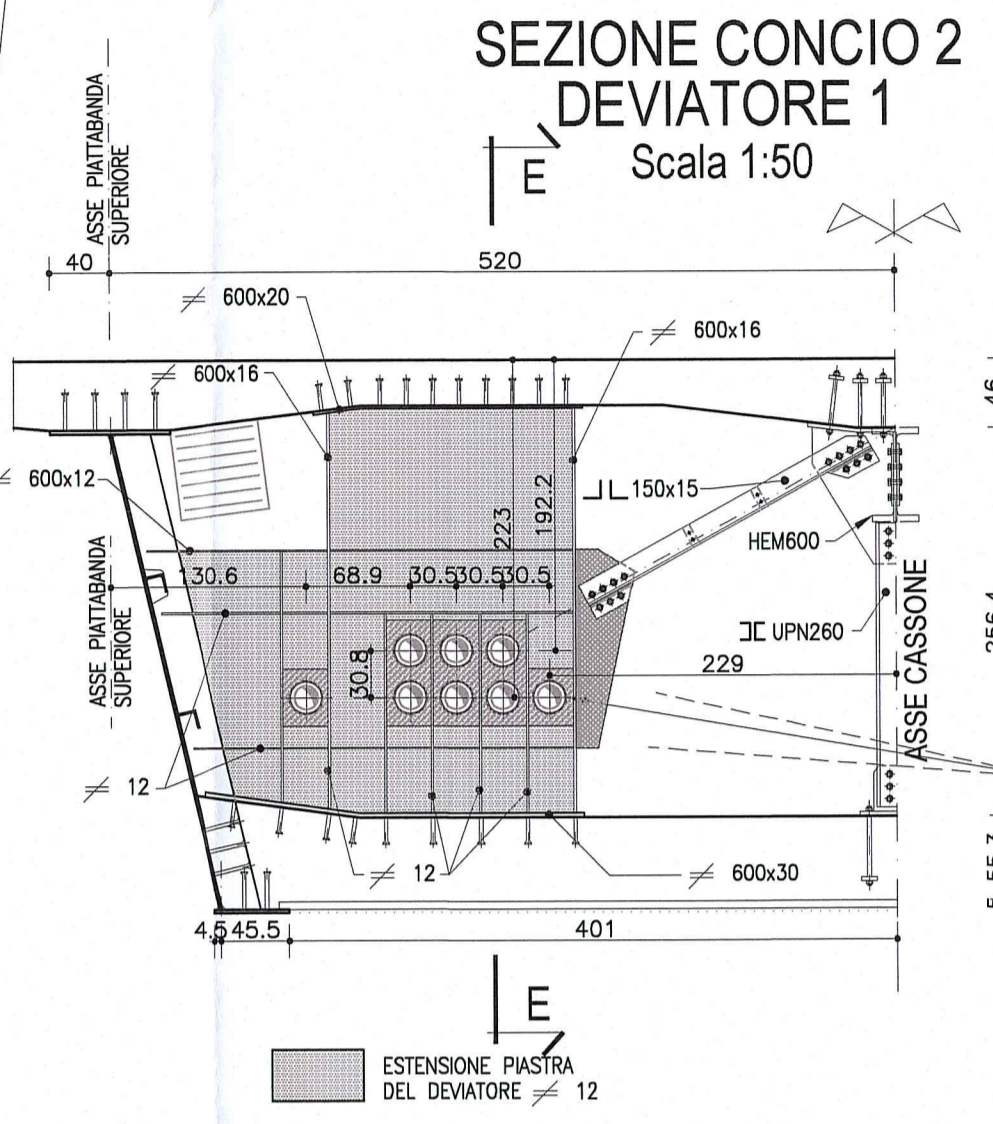
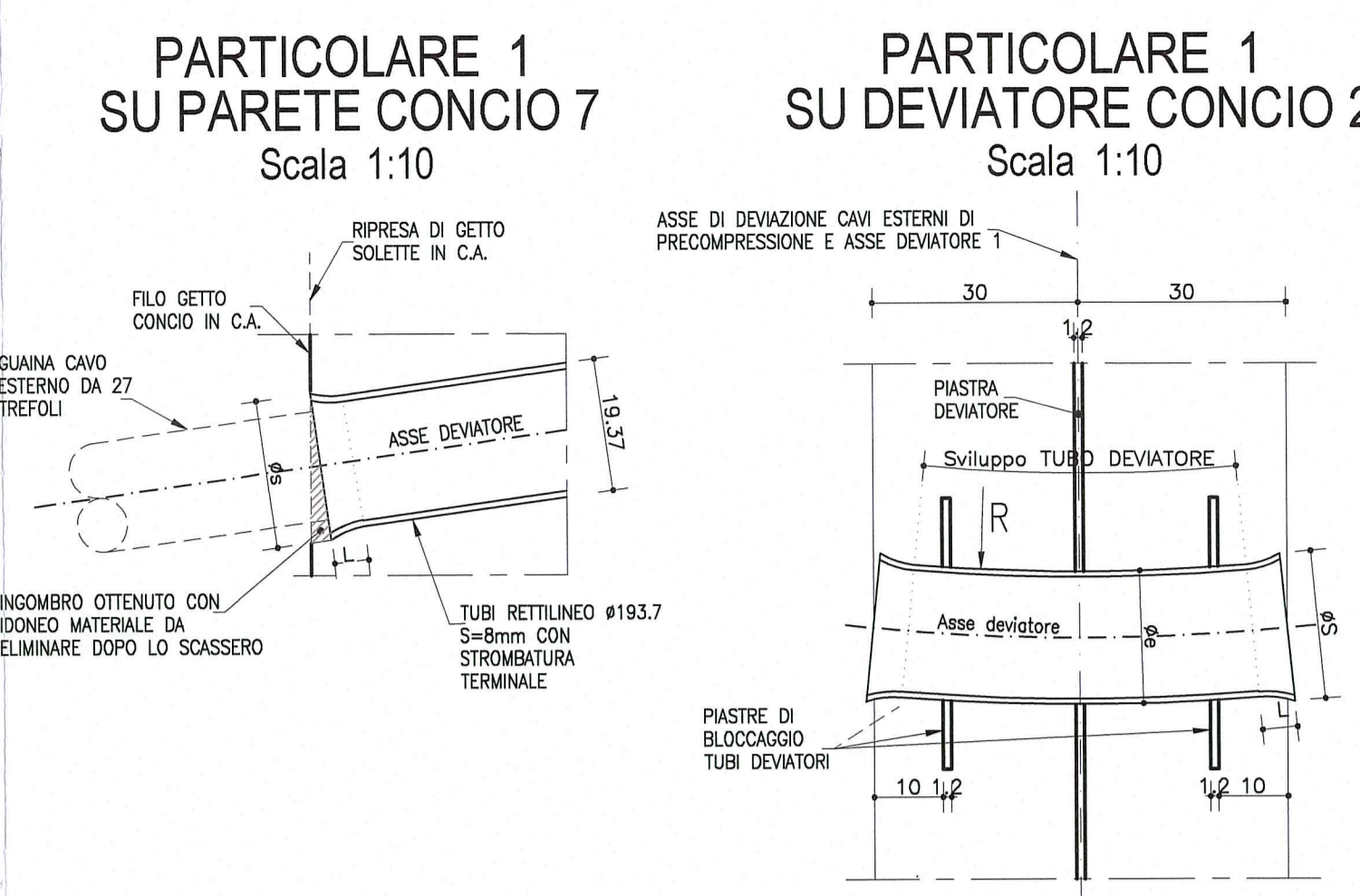
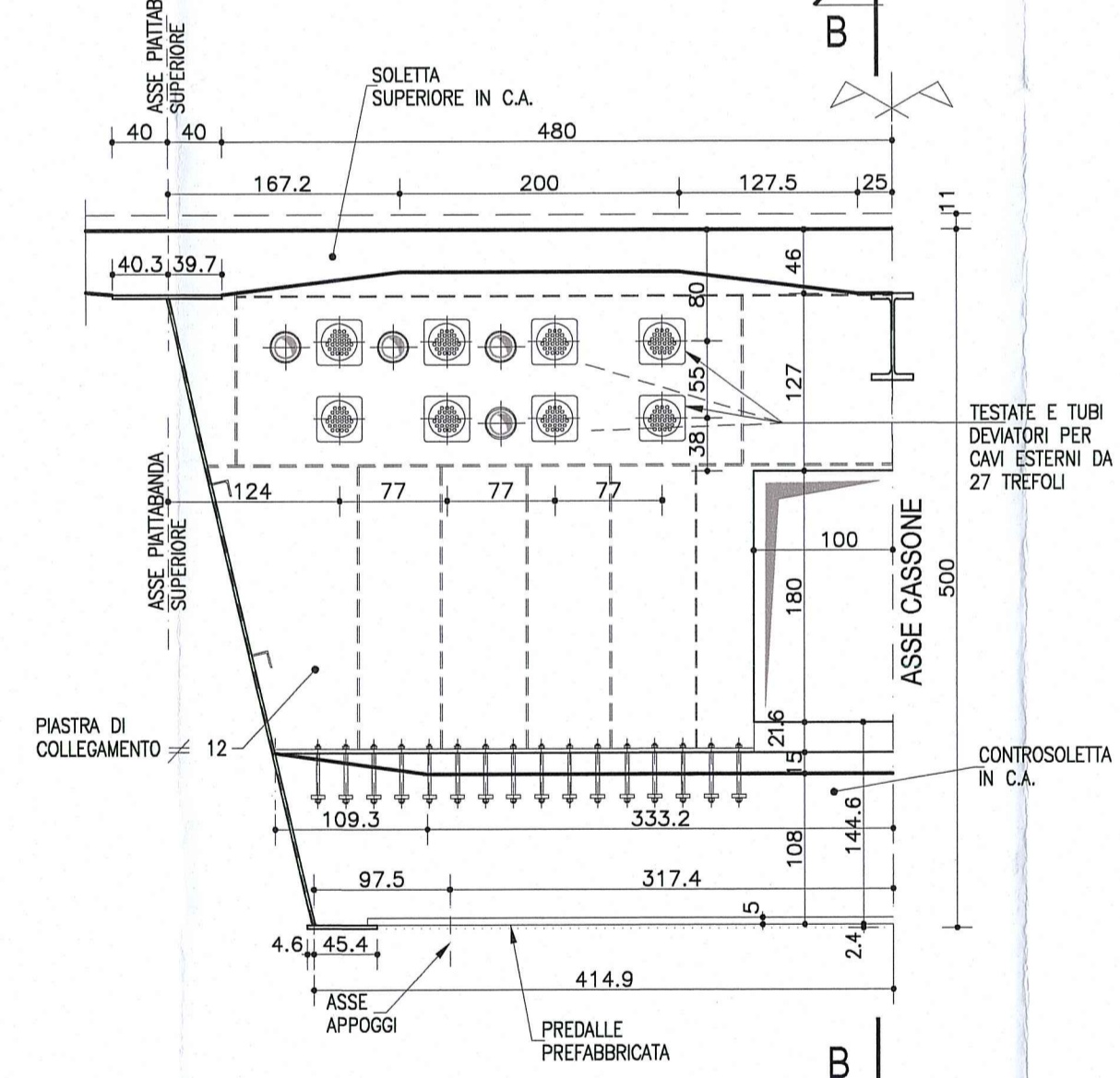


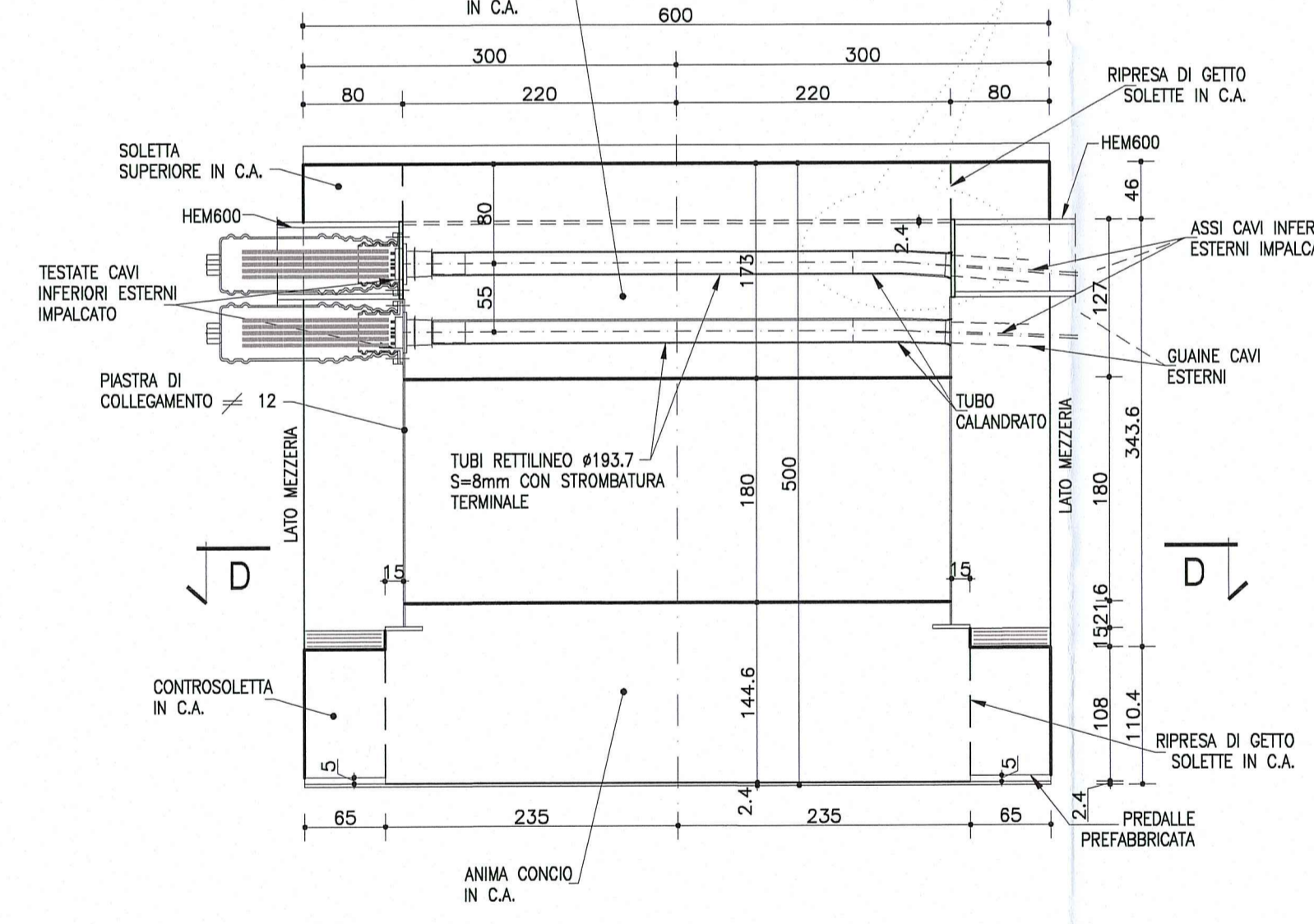
**NOTA** TUTTE LE DEVIAZIONI DEI CAVI DI PRECOMPRESSIONE DEVONO ESSERE ESEGUITE CON UN RAGGIO DI CURVATURA MINIMO PARI A 750cm, DISPONENDO ALL'INTERNO DELLA CURVA ARMATURE CONTRO LA FENDITURA PARI A Ø16/30



### SEZIONE CONCIO 0 (schema testate di precompressione) Scala 1:50



### SEZIONE B-B Scala 1:50



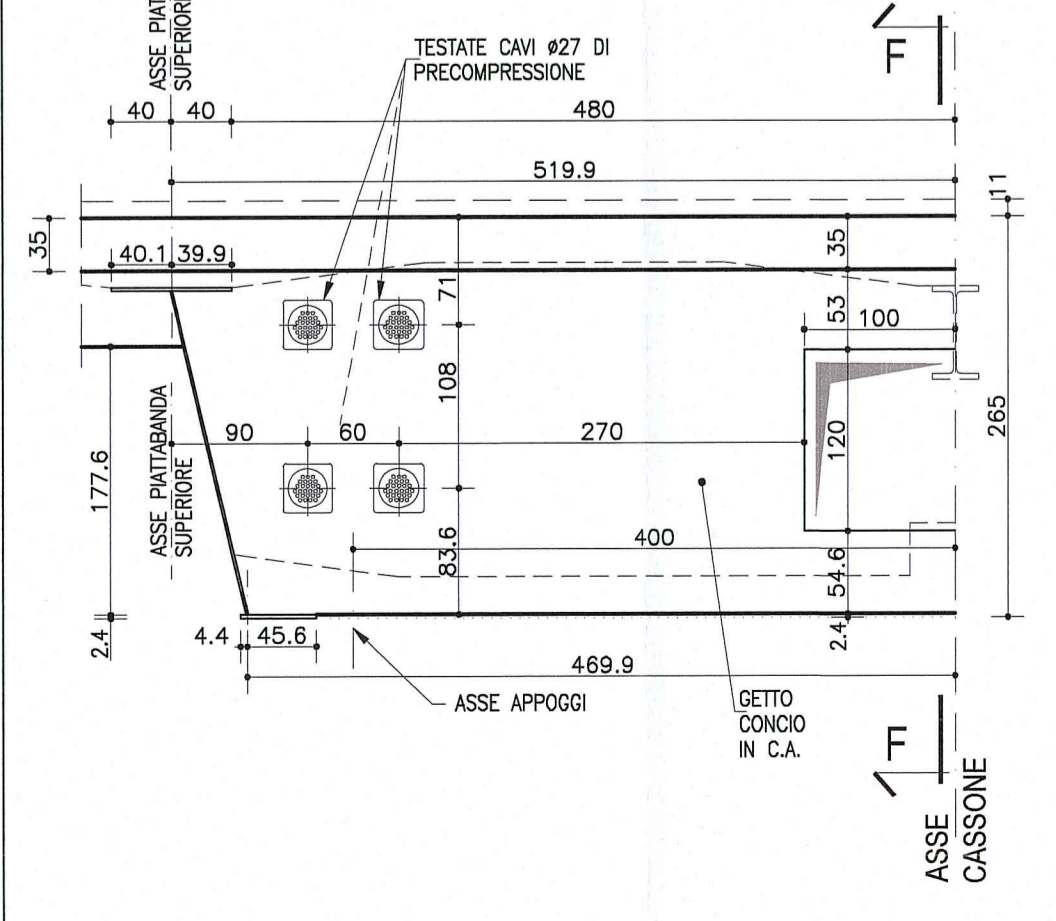
### NOTAZIONI

- Øs = Øe + 2cm DIAMETRO MASSIMO STROMBATURA
- L = 5cm LUNGHEZZA STROMBATURA IN ASSE DEVIATORE
- R = RAGGIO MINIMO DEL TUBO DEVIATORE
- INGOMBRO OTTENUTO CON IDONEO MATERIALE DA ELIMINARE DOPO LO SCASSERO
- SVILUPPO = LO SVILUPPO COMPLESSIVO DEL TUBO DEVIATORE E' VALUTATO LUNGO LA LINEA INTERNA DI MINIMO RAGGIO

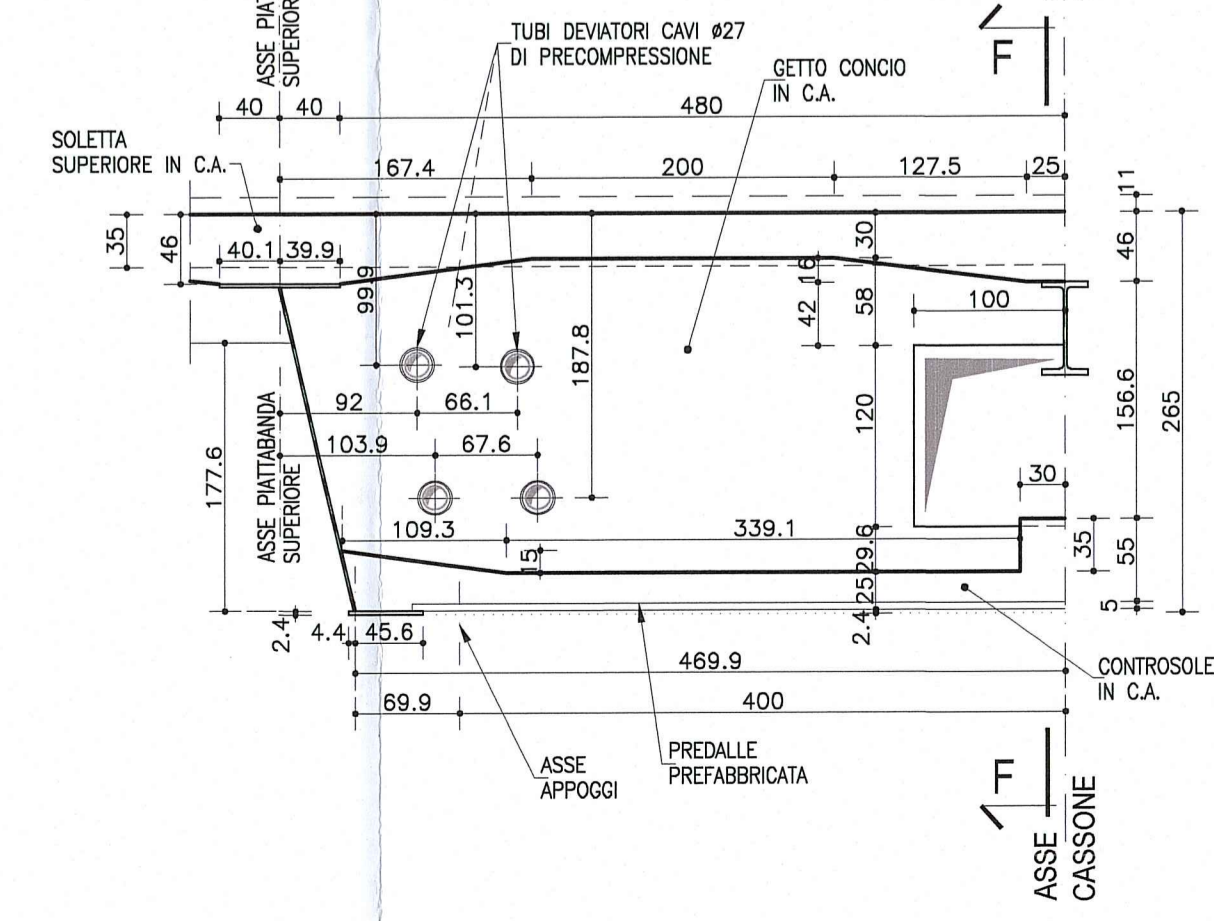
**DESCRIZIONE DELLA MODIFICA:**  
Inserita nota

**NOTA:**  
PER CARATTERISTICHE DEI MATERIALI E SPECIFICHE TECNICHE VEDI TAVOLA RA41EAPG501GPC001

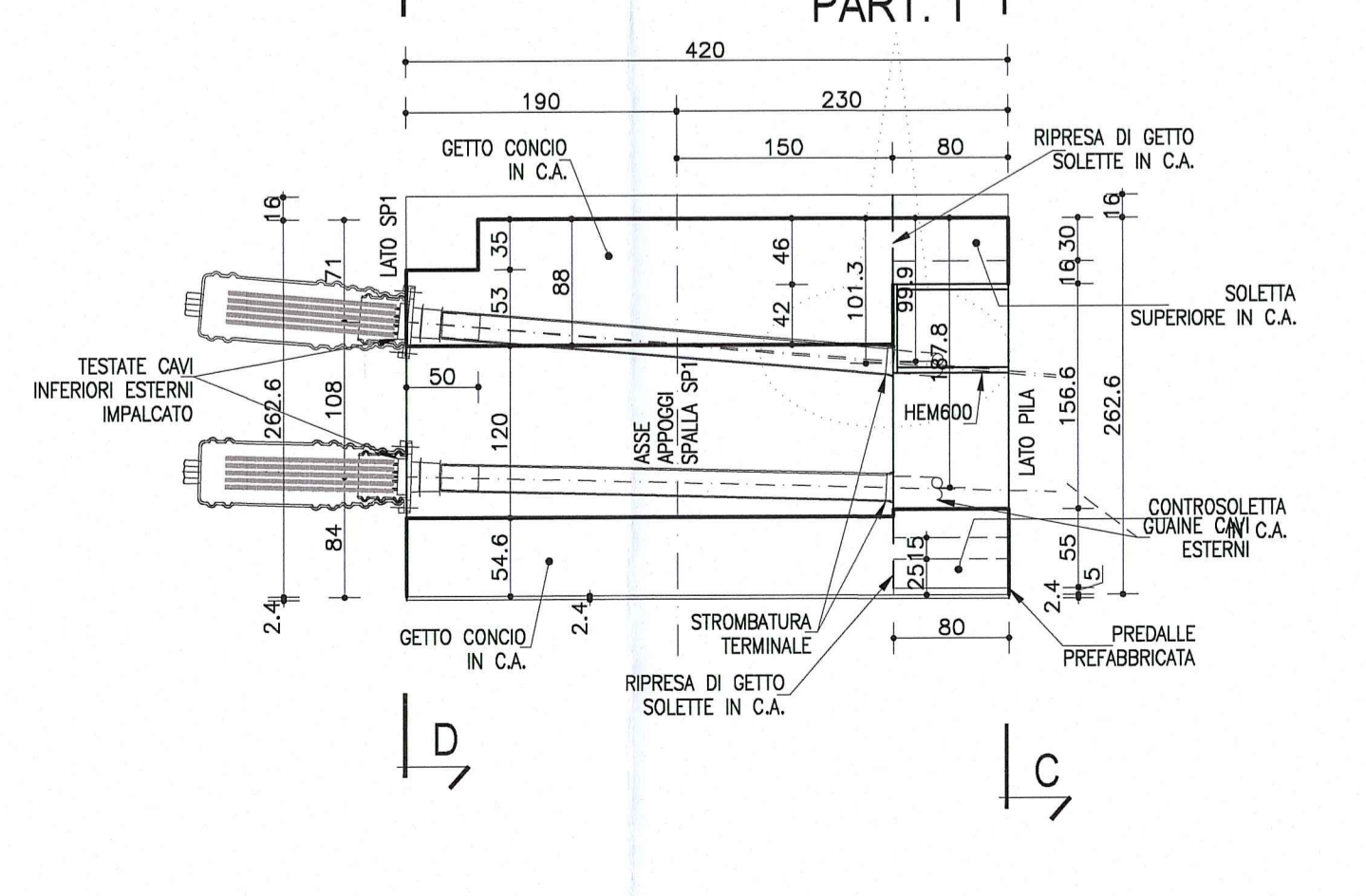
### SEZIONE D-D (sezione lato spalla) Scala 1:50



### SEZIONE C-C (sezione lato pila) Scala 1:50



### SEZIONE F-F Scala 1:50



Committente: **AUTOCAMIONALE DELLA CISA S.p.A.**  
Via Camboara 26/A - Frazione Ponte Taro - 43015 NOCETO (PR)

Impresa Esecutrice: **PIZZAROTTI**  
FONDATA NEL 1910

**PROGETTO ESECUTIVO**

AUTOSTRADA DELLA CISA A15  
RACCORDO AUTOSTRADALE A15/A22  
CORRIDOIO PLURIMODALE TIRRENO-BRENNERO  
RACCORDO AUTOSTRADALE FRA L'AUTOSTRADA DELLA CISA-FONTEVIVO (PR)  
E L'AUTOSTRADA DEL BRENNERO-NOGAROLE ROCCA (VR). I LOTTO.

C.U.P. G61B04000060008 C.I.G. 307068161E

Il Direttore TIBRE: [Signature] Il Responsabile del Progetto: [Signature] Il Presidente: [Signature]

Il Direttore Tecnico: **IMPRESA PIZZAROTTI & C. S.p.A.**  
Dot. Ing. Luca Bonadelli

Il Geologo: NA

PROGETTAZIONE DI: **PIZZAROTTI**  
FONDATA NEL 1910

A.T.I.: **idrosse engineering** **ROCKSOIL S.p.A.** **VIA S.p.A.**

Il Progettista: **Dott. Ing. PIETRO MAZZOLI**  
Ing. Pietro Mazzoli  
Ordine degli Ingegneri della Provincia di Parma n. 821  
INGEGNERI PARMIA n. 821

Coordinatore per la Sicurezza in fase di Progettazione: **Ing. Giovanni Maria Capparotti**  
Ordine degli Ingegneri della Provincia di Parma n. 392

Consulenza specialistica a cura di: **IMPRESA PIZZAROTTI & C. S.p.A.**  
Ing. Pietro Mazzoli  
Ordine degli Ingegneri della Provincia di Parma n. 821

Titolo Elaborato: **Asse principale Grandi Strutture Ponte sul fiume Taro Carreggiata Nord - Impalcato SP1-P11 - Precompressione parte XII**

Data Emissione Progetto: 18/03/2014  
Scala: 1:50 1:20 1:10

Identif. Elaborato:	NUM. IDENTIFICATIVO	CODICE COMMESSA	LOTTO	FASE	ENTE	AMBITO	CAT. OPERA	NUM. OPERA	PART. OPERA	TIPO DOC.	NUM. PROGR. DOC.	REVISIONE
		RAAA	1	E	I	AP	GS	01	I	CA	209	B

B	10/10/2014	Istruttoria RINA prot. n° 730 del 08/09/2014	UGOLINI	MAZZOLI	MAZZOLI
A	25/08/2014	RIEMMISSIONE PROGETTO ESECUTIVO	UGOLINI	MAZZOLI	MAZZOLI
Rev.	Data	DESCRIZIONE REVISIONE	Redatto	Controllato	Approvato