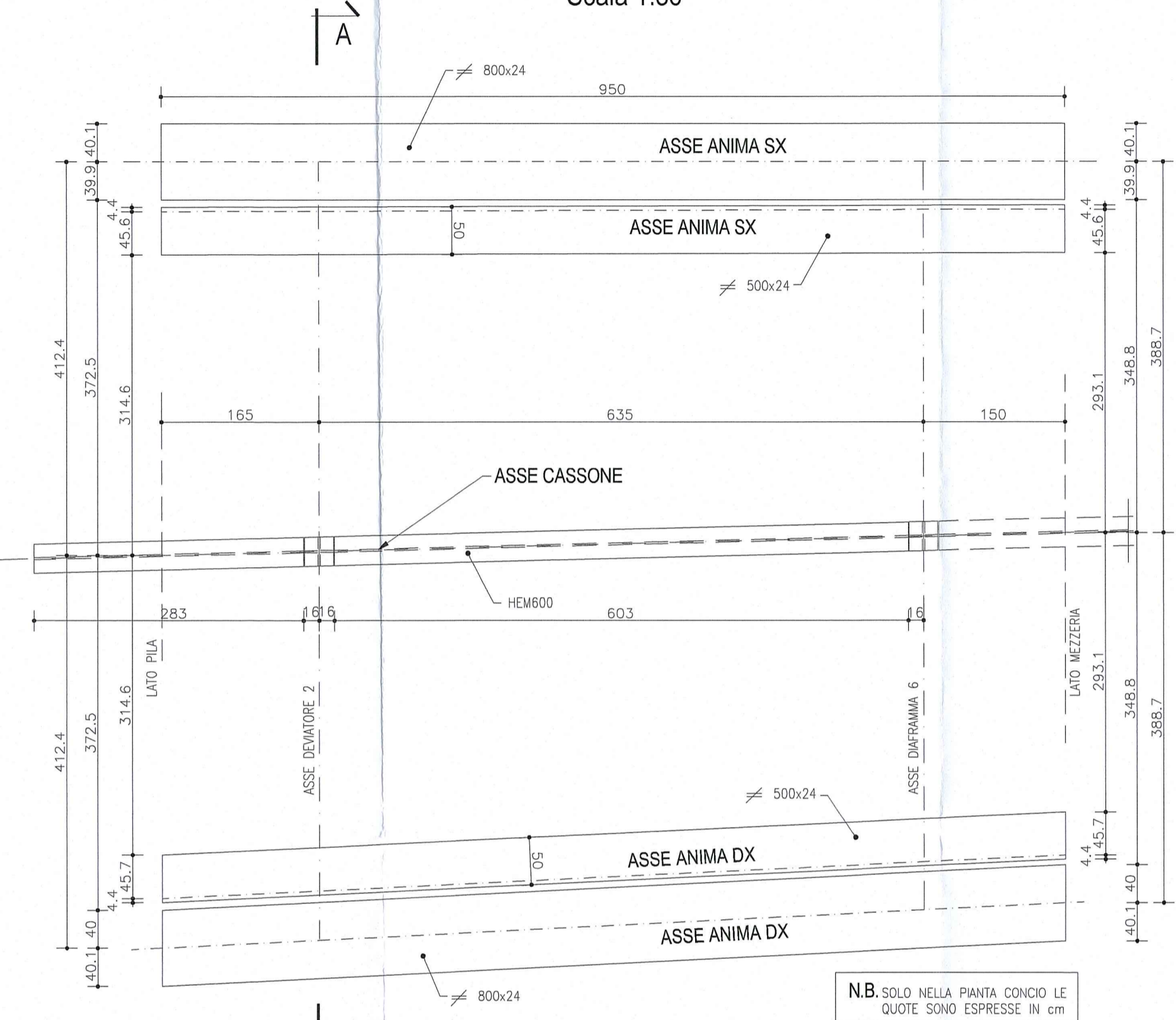


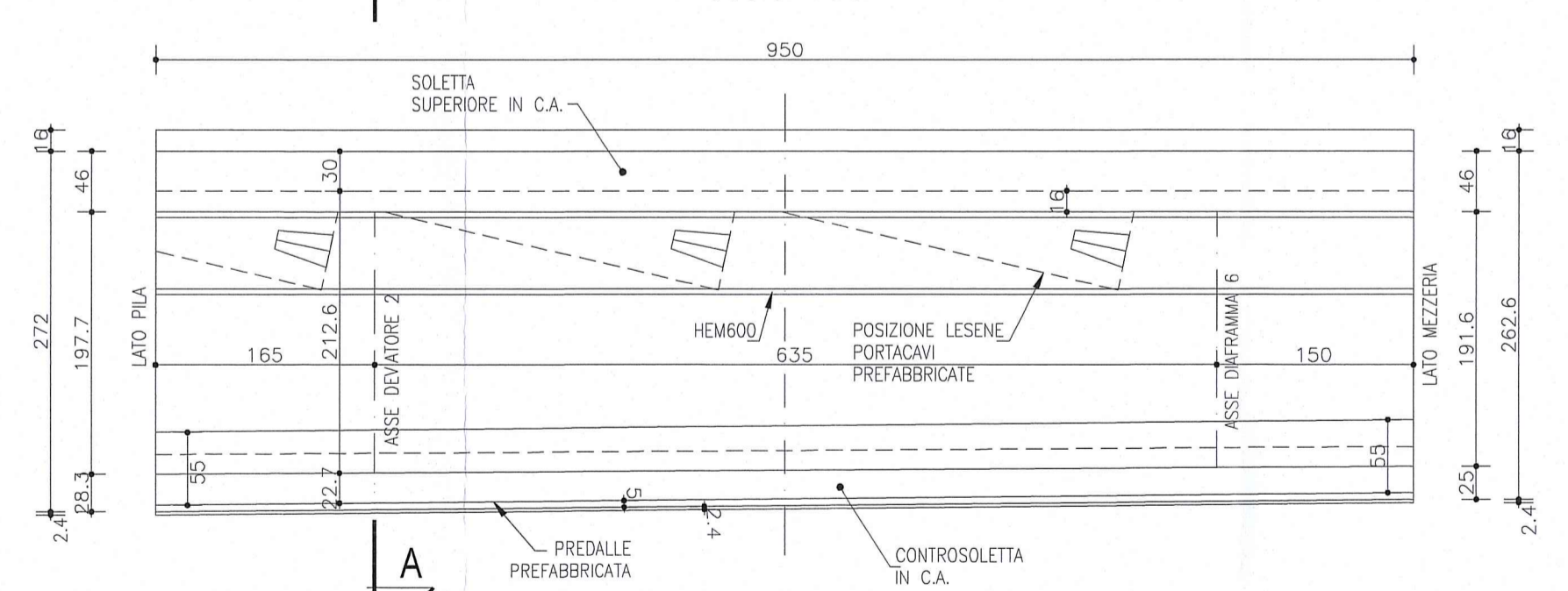
CONCIO 5

PIANTA
Scala 1:50

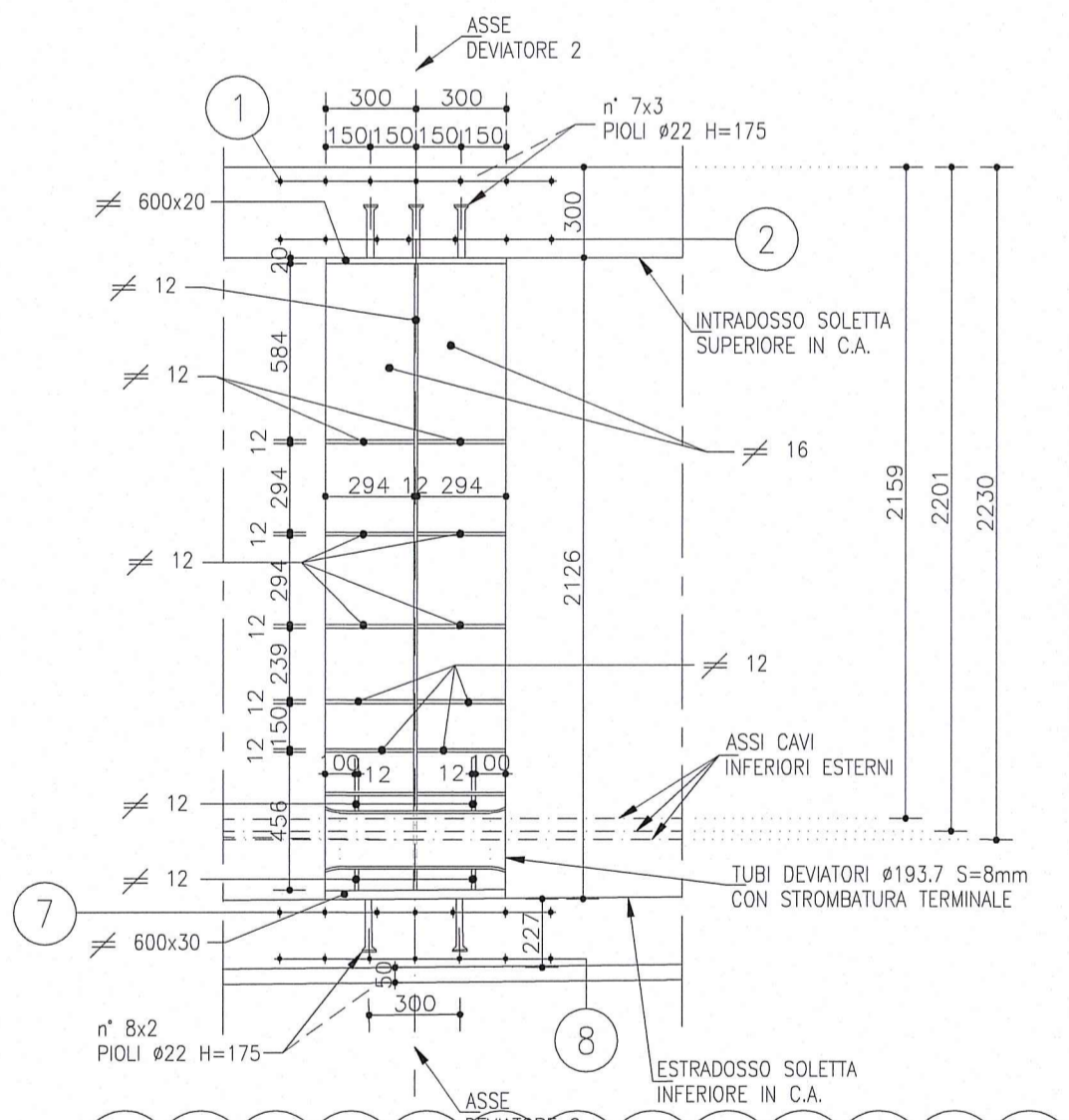


NB. SOLO NELLA PIANTE CONCIO LE QUOTE SONO ESPRESSE IN CM

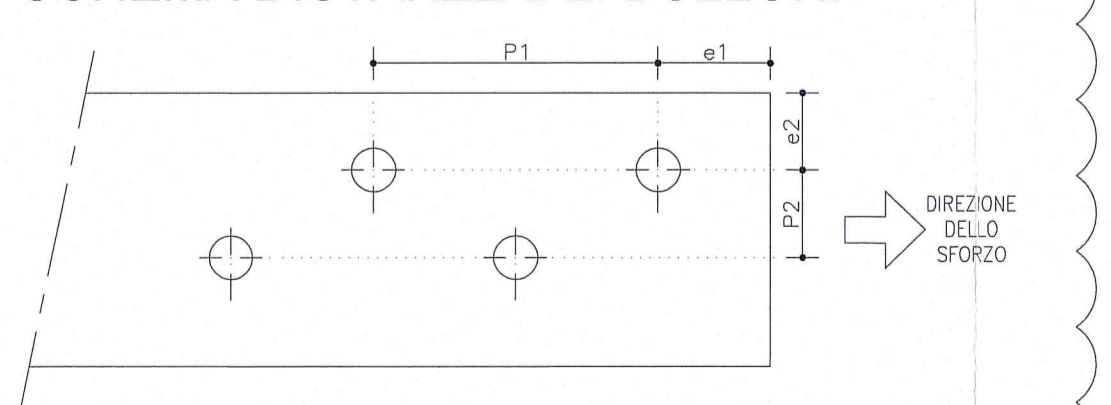
SEZIONE LONGITUDINALE
Scala 1:50



SEZIONE B-B
Scala 1:25



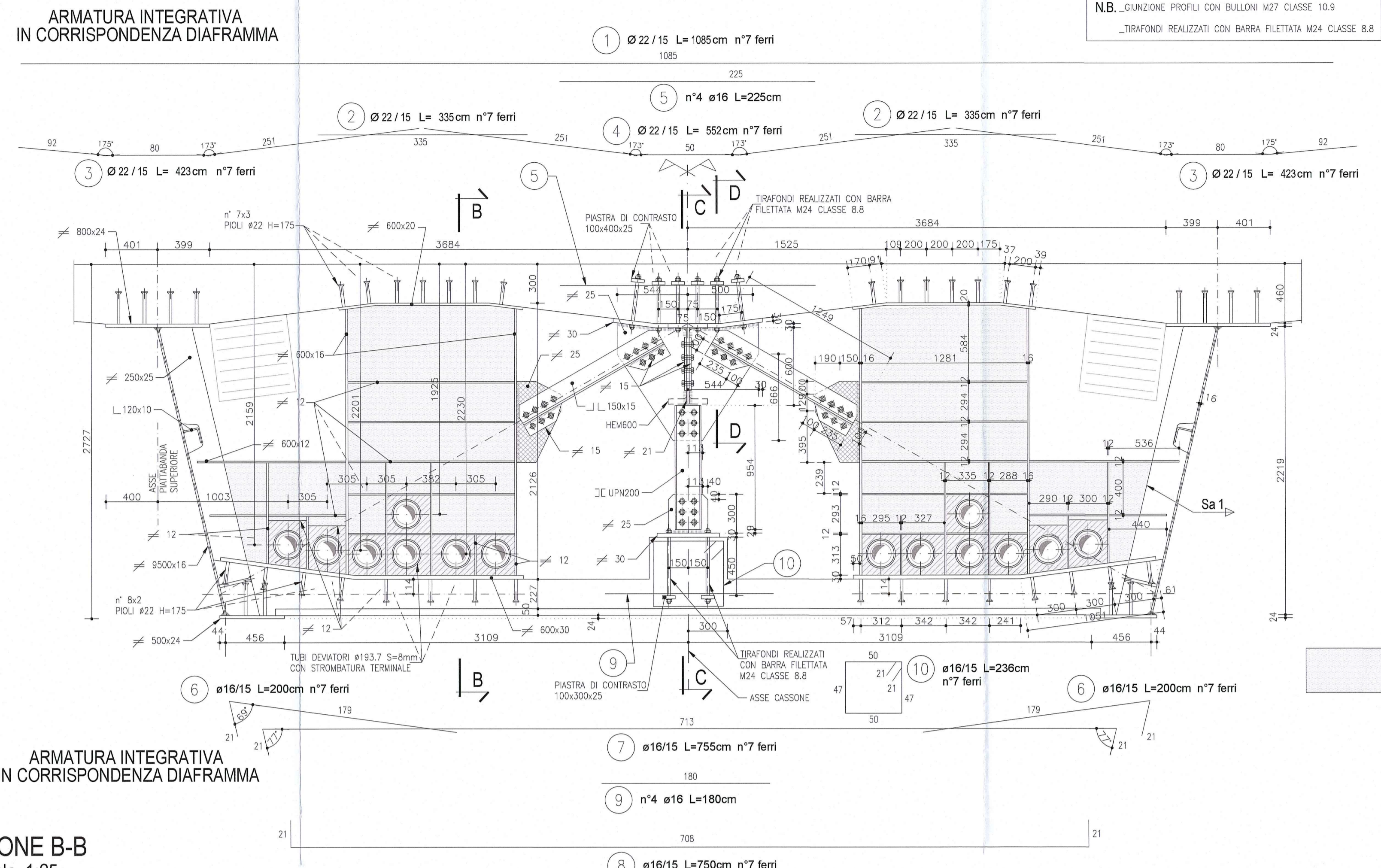
SCHEMA DISTANZE DEI BULLONI



INTERASSE E DISTANZA DAI MARGINI Minimi

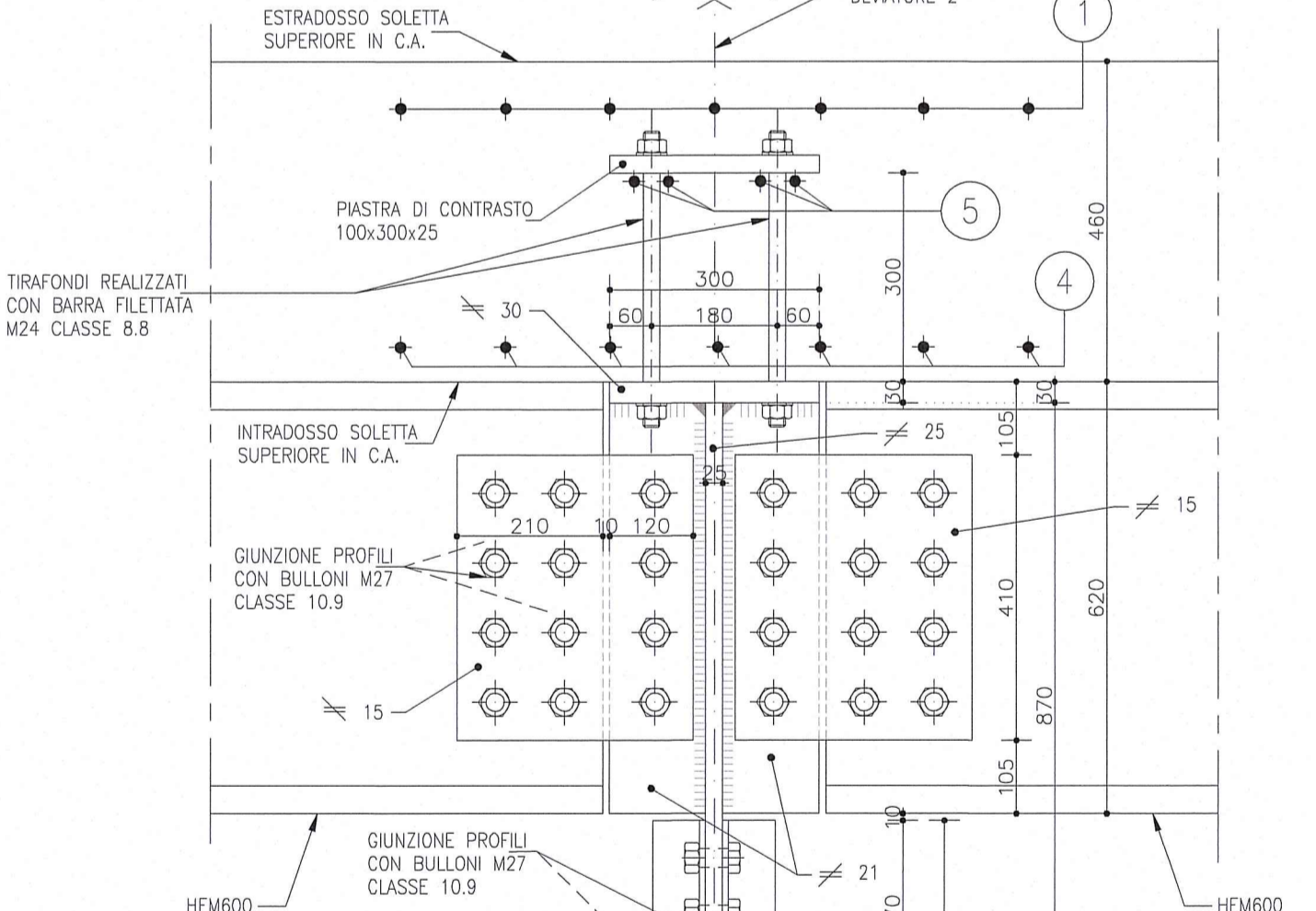
Bullone	Foro do [mm]	P1 [mm]	e1 [mm]	P2 [mm]	e2 [mm]
M12	13	28.4	15.6	31.2	15.6
M14	15	33.0	18.0	36.0	18.0
M16	17	37.4	20.4	40.8	20.4
M18	19	41.8	22.8	45.6	22.8
M20	21	46.2	25.2	50.4	25.2
M22	23.5	51.7	28.2	56.4	28.2
M24	25.5	56.1	30.6	61.2	30.6
M27	28.5	62.7	34.2	68.4	34.2
M30	31.5	69.3	37.8	75.6	37.8

DEVIATORE 2 VALIDO PER CAMPATA P2-P3 semistampella su P2
Scala 1:25

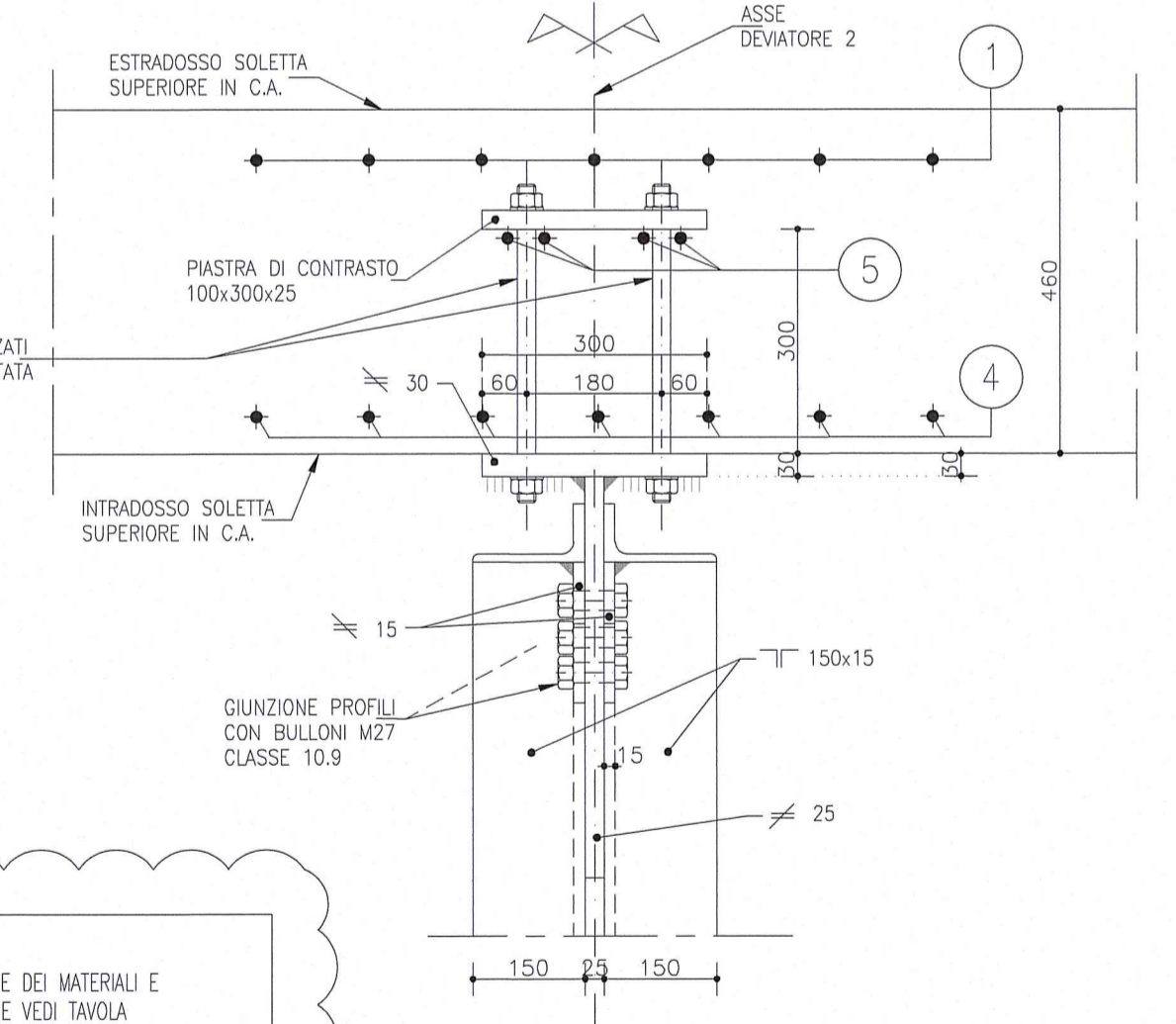


N.B. GIUNZIONE PROFILI CON BULLONI M27 CLASSE 10.9
TIRAFONDI REALIZZATI CON BARRA FILETTATA M24 CLASSE 8.8

SEZIONE C-C
Scala 1:10



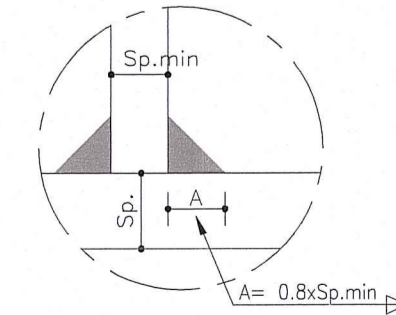
SEZIONE D-D
Scala 1:10



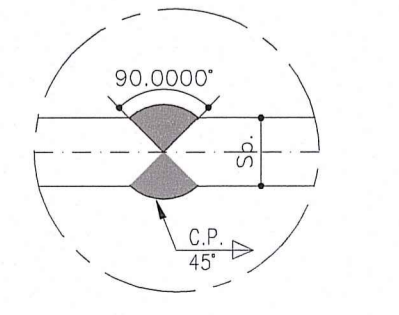
NOTA:
PER CARATTERISTICHE DEI MATERIALI E SPECIFICHE TECNICHE VEDI TAVOLA RAAMATEPOS01GPO001

SALDATE RELATIVE A DIAFRAMMI E DEVIATORI

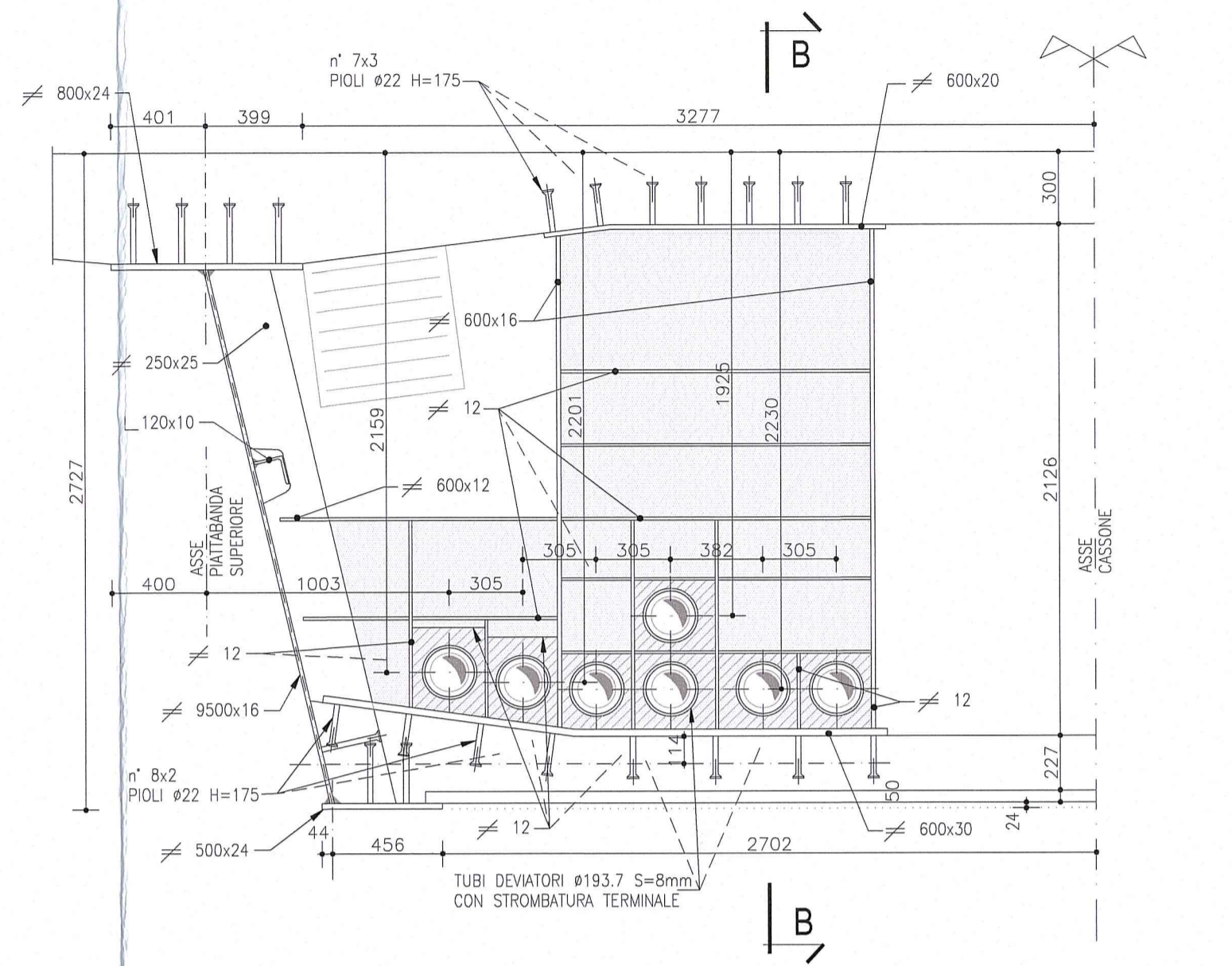
DOVE NON SPECIFICATO
Cordone d'angolo
Scala 1:2



SALDATA 1
Completa penetrazione
Scala 1:2



DEVIATORE 2 VALIDO PER CAMPATA P2-P3 semistampella su P3
Scala 1:25



DESCRIZIONE DELLA MODIFICA:
Inserita nota
Inserito dettaglio passo e distanza minima dal bordo dei bulloni

Comittente: **AUTOCAMIONALE DELLA CISA S.P.A.**
Via Camboara 26/A - Frazione Ponte Taro - 43015 NOCETO (PR)

Impresa Esecutrice: **PIZZAROTTI**
FONDATA NEL 1910

PROGETTO ESECUTIVO

AUTOSTRADA DELLA CISA A15
RACCORDO AUTOSTRADALE A15/A22
CORRIDOIO PLURIMODALE TIRENO-BRENNERO
RACCORDO AUTOSTRADALE FRA L'AUTOSTRADA DELLA CISA-FONTEVIVO (PR)
E L'AUTOSTRADA DEL BRENNERO-NOGAROLE ROCCA (VR), I LOTTO.

C.U.P. G61B0400060008 C.I.G. 307068161E

Autocamionale della Cisa S.p.A.
Il Direttore TIBRE: [Signature] Il Responsabile del Progetto: [Signature] Il Presidente: [Signature]

Impresa Pizzarotti & C. S.p.A.
Il Direttore Tecnico: [Signature] Il Geologo: NA

PROGETTAZIONE DI: **PIZZAROTTI**
A.T.I.: **idrosse engineering**, **ROCKSOIL S.p.A.**, **VIA**

Il Progettista: **Dot. Ing. PIETRO MAZZOLI**
Ing. Pietro Mazzoli
Ordine degli Ingegneri della Provincia di Parma n. 821

Coordinatore per la Sicurezza in fase di Progettazione:
Ing. Giovanni Maria Cepparotti
Ordine degli Ingegneri della Provincia di Viterbo n. 392

Consulenza specialistica a cura di:
NA

Progettista Responsabile Integrato: **Dot. Ing. PIETRO MAZZOLI**
Impresa Pizzarotti & C. S.p.A.
Ing. Pietro Mazzoli
Ordine degli Ingegneri della Provincia di Parma n. 821

Titolo Elaborato: **Asse principale**
Grandi Strutture - Ponte sul fiume Taro
Carreggiata Nord - Impalcato SP1-P11 L=13.15-16.90m
Campata P2-P3 - Concio C5 - Deviatore 2

Data Emissione Progetto: 18/03/2014
Scala: 1:50 1:25 1:10 1:2

Identif. Elaborato:

N.RO IDENTIFICATIVO	CODICE CONNESSA	LOTTO	FASE	ENTE	AMBITO	CAT. OPERA	N.RO OPERA	PART. OPERA	TIPO DOC.	N.RO PROGR. DOC.	REVISIONE
	RAAA	1	E	I	AP	GS	01	I	CA	197	B

Rev. Data DESCRIZIONE REVISIONE

IB 10/10/2014 Istruttoria RINA prot. n° 730 del 08/09/2014 UGOLINI MAZZOLI MAZZOLI
A 26/06/2014 RIEMMISSIONE PROGETTO ESECUTIVO UGOLINI MAZZOLI MAZZOLI
Rev. Data DESCRIZIONE REVISIONE Redatto Controllato Approvato