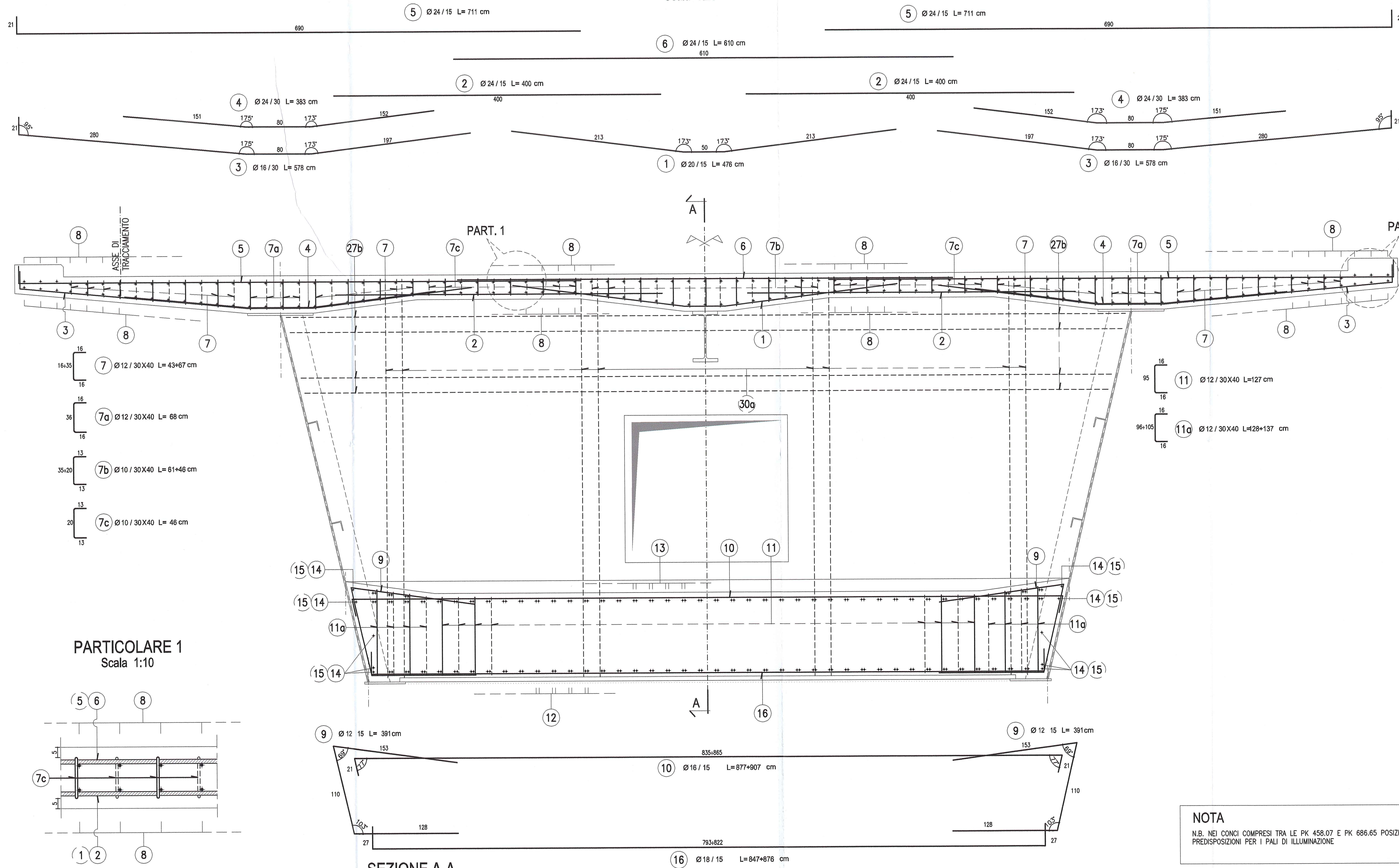
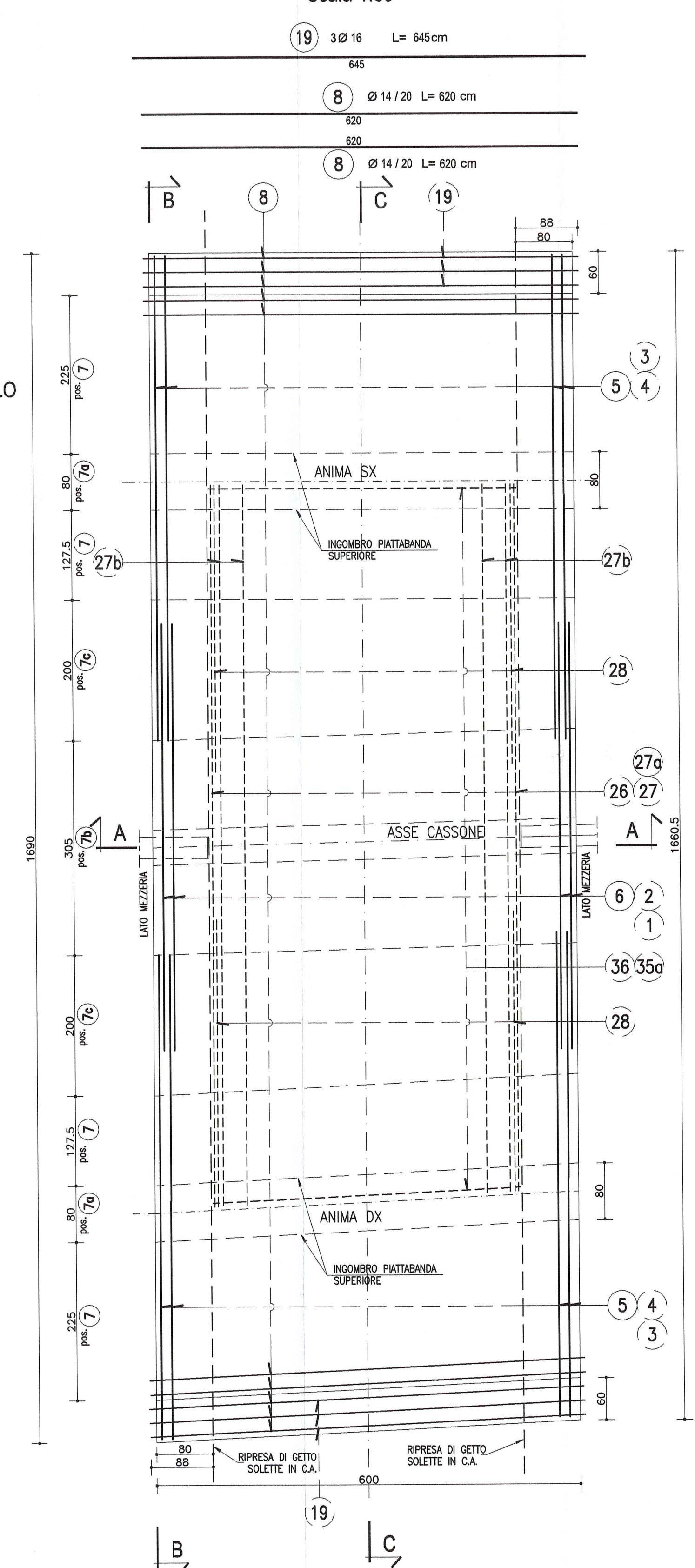


CONCIO 0
SEZIONE TRASVERSALE B-B
Scala 1:25

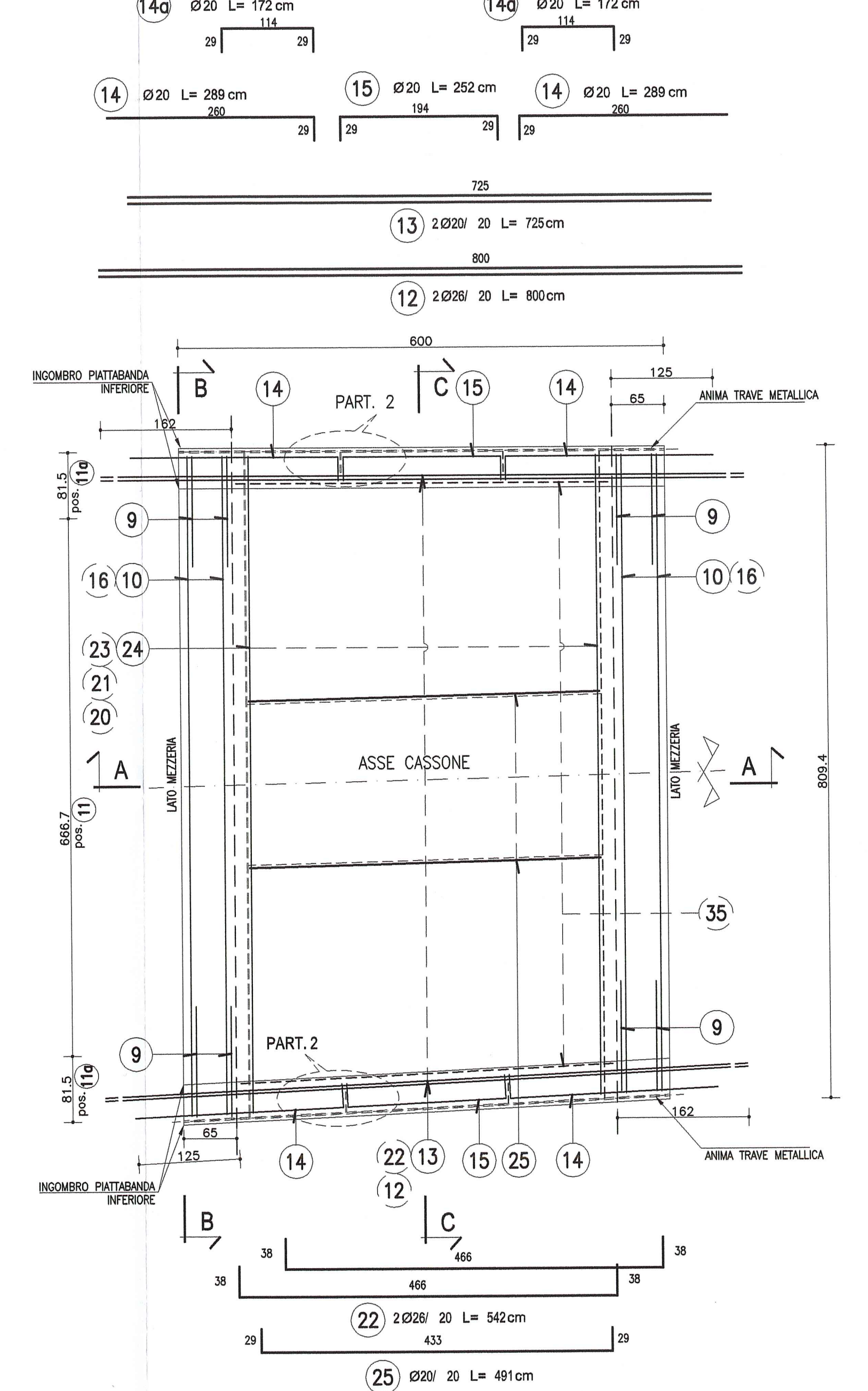


NOTA
N.B. NEI CONCI COMPRESI TRA LE PK 458.07 E PK 666.65 POSIZIONARE LE PREDISPOSIZIONI PER I PALI D'ILLUMINAZIONE

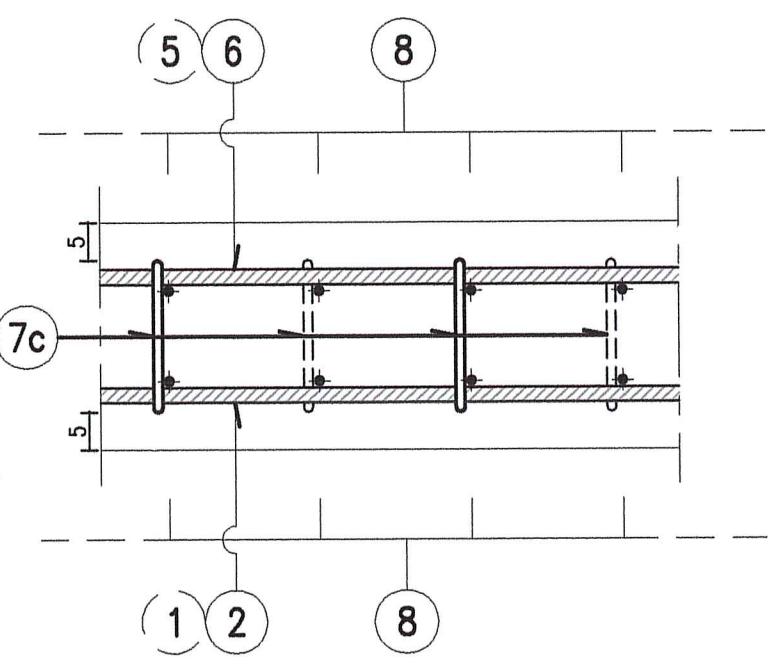
PIANTA IMPALCATO
SOLETTA SUPERIORE
Scala 1:50



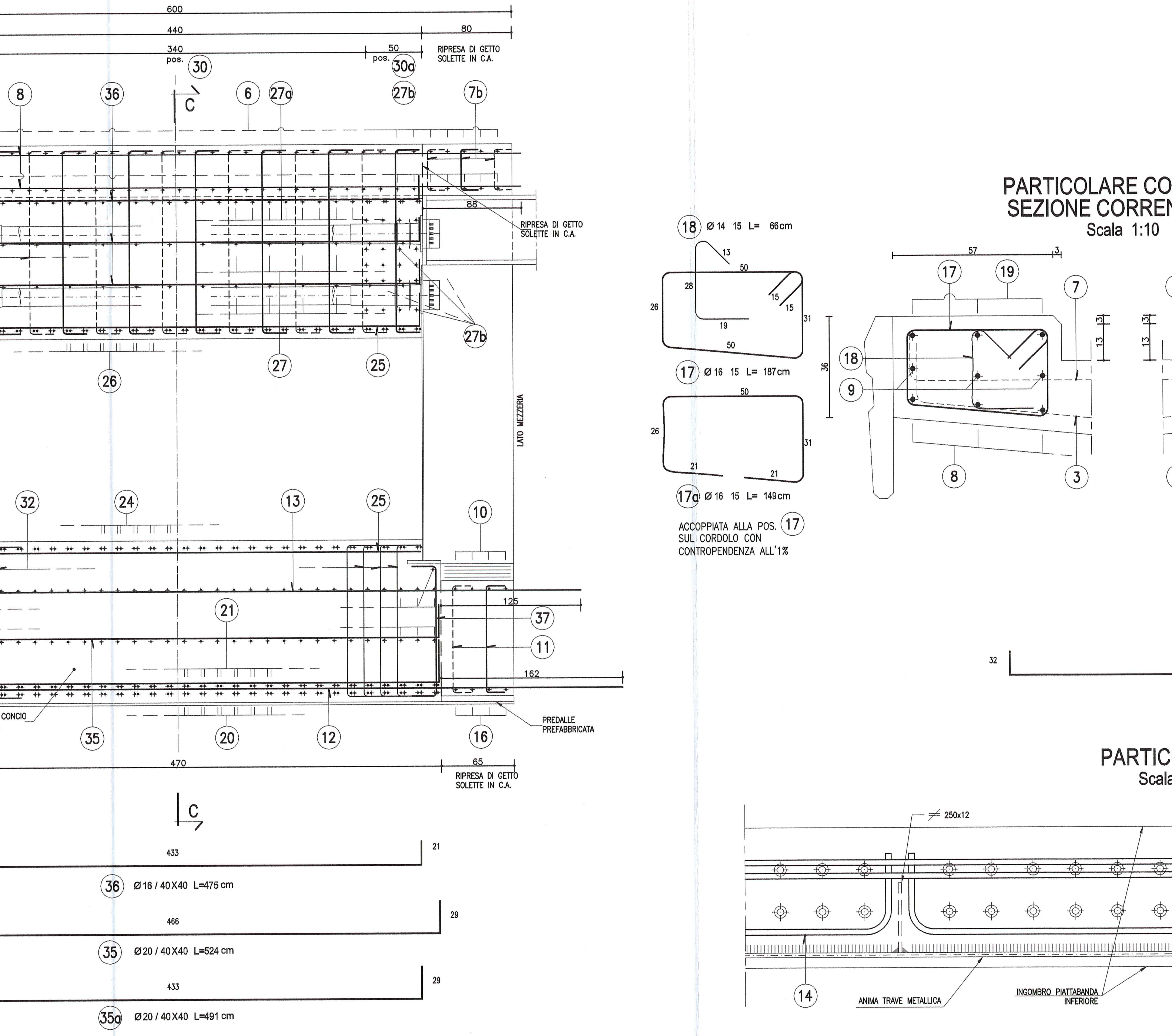
PIANTA IMPALCATO
SOLETTA INFERIORE
Scala 1:50



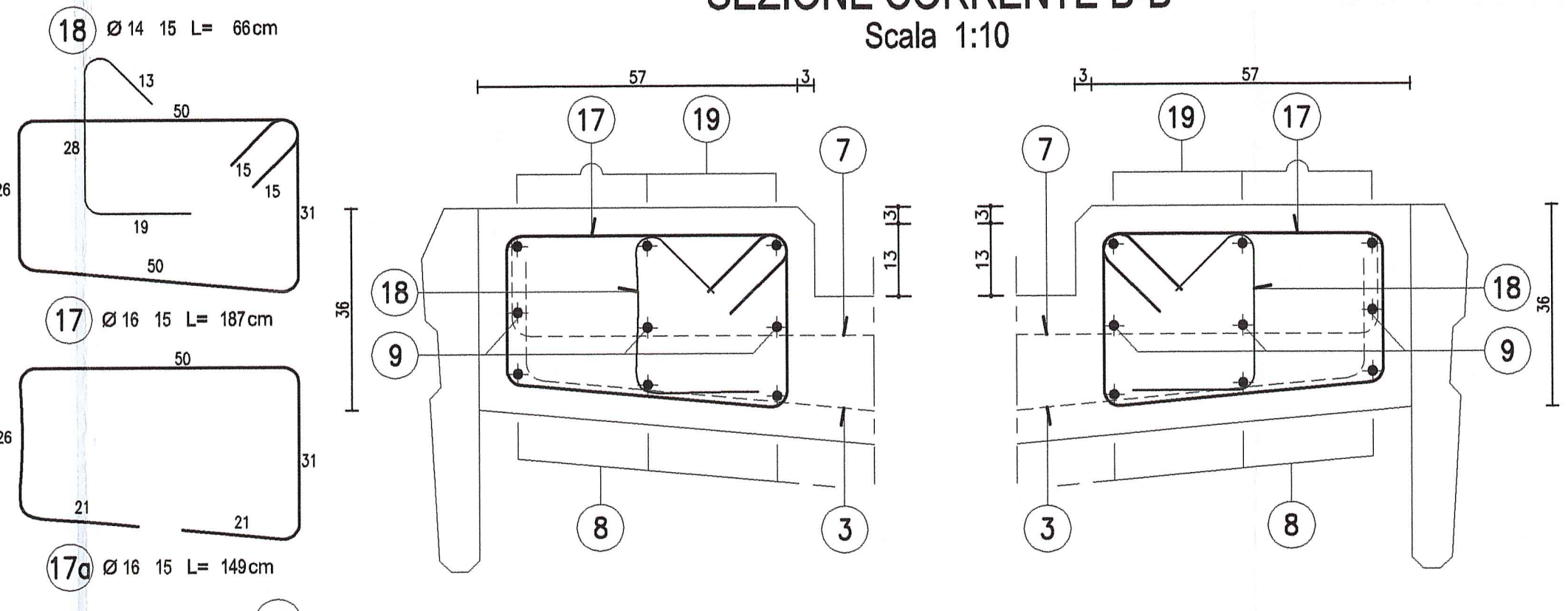
PARTICOLARE 1
Scala 1:10



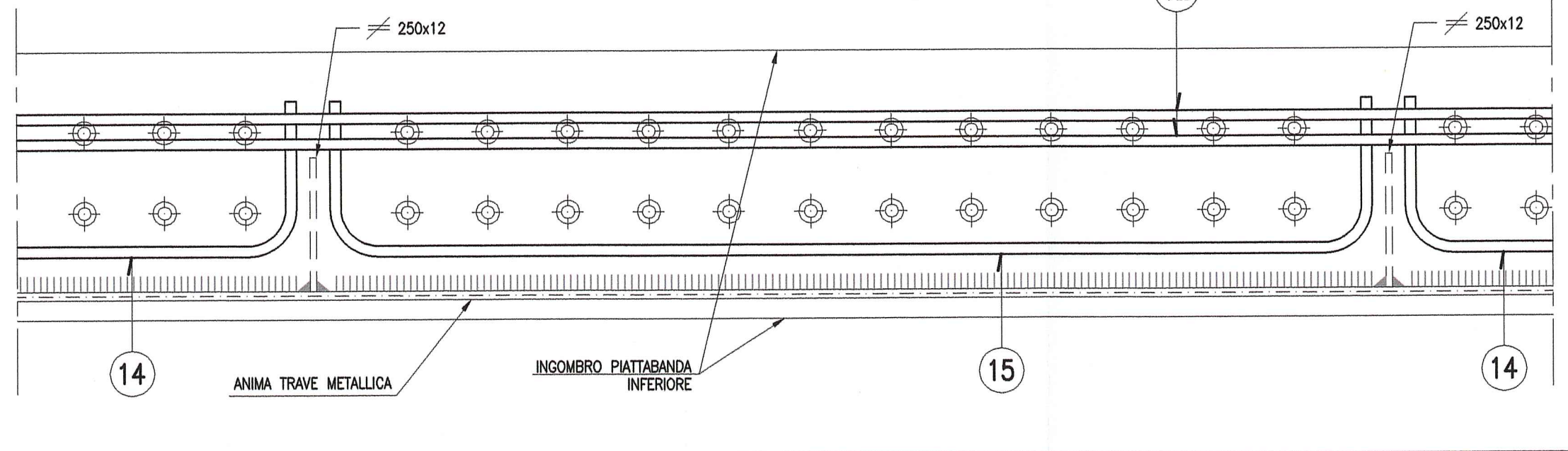
SEZIONE A-A
Scala 1:25



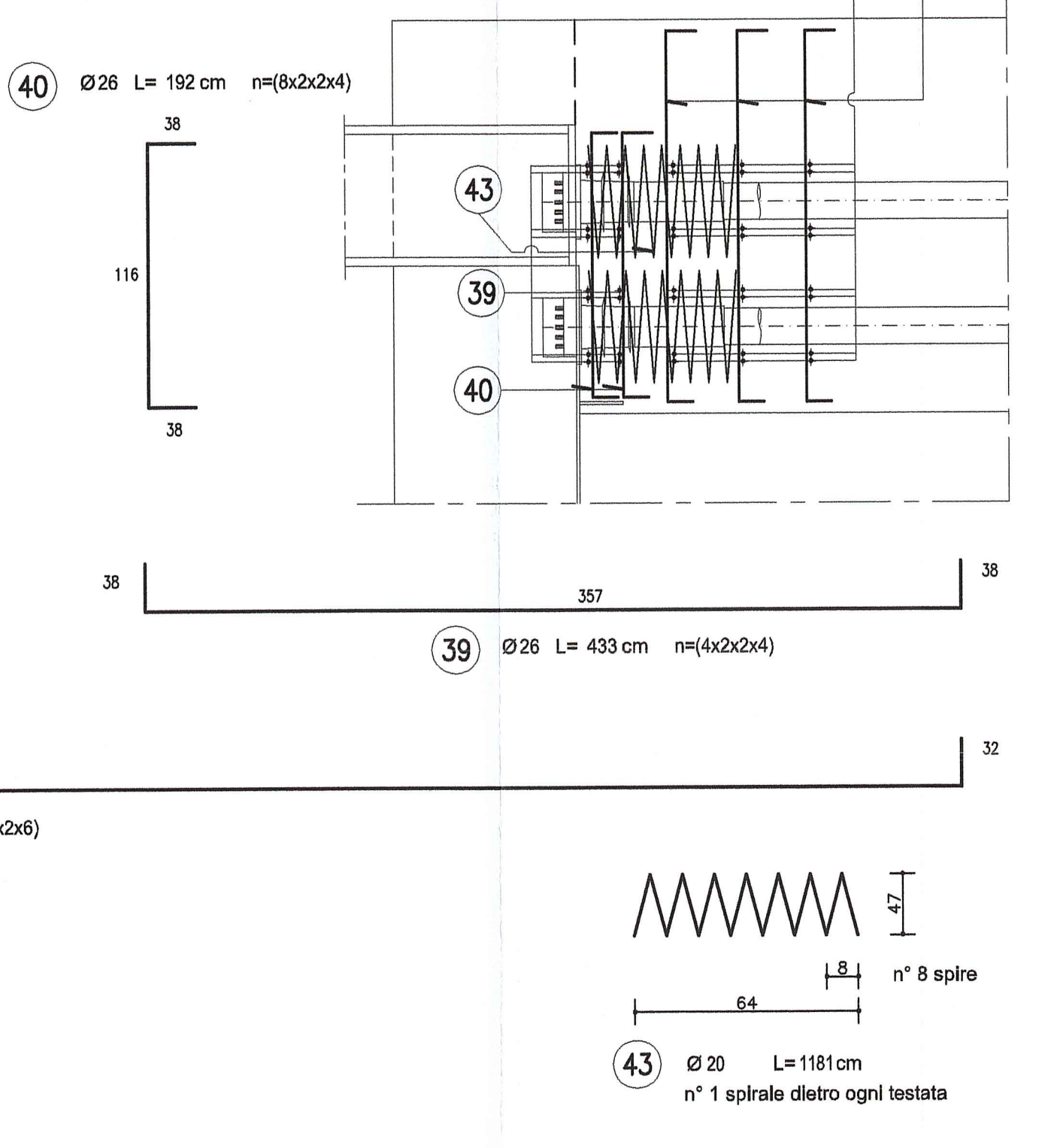
PARTICOLARE CORDOLO
SEZIONE CORRENTE B-B
Scala 1:10



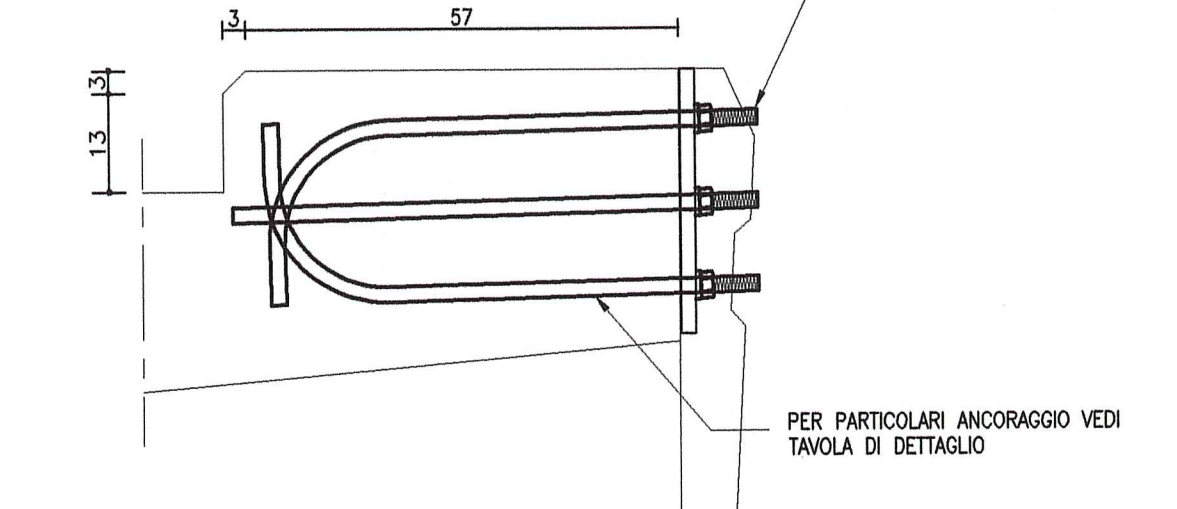
PARTICOLARE 2
Scala 1:10



PARTICOLARE TESTATE
Scala 1:25



PARTICOLARE PREDISPOSIZIONE
PALO D'ILLUMINAZIONE
Scala 1:10



DESCRIZIONE DELLA MODIFICA:
Inserita nota

Autocomonale della CISA S.p.A.
Via Combaro 26/A - Frazione Ponte Taro - 43015 NOCETO (PR)

PIZZAROTTI
FONDATA NEL 1910

**RAACCORDO AUTOSTRADALE A15/A22
CORRIDOIO PLURIACIDALE TIRRENO-BRENNERO
RACCORDO AUTOSTRADALE FRA L'AUTOSTRADA DELLA CISA-FONTEVIVO (PR)
E L'AUTOSTRADA DEL BRENNERO-NOGAROLE ROCCA (VR). I LOTTO.**
C.U.P. G61B0400060008 C.I.G. 307068161E

PROGETTO ESECUTIVO

Autocomonale della CISA S.p.A. Direzione TIRRE: Il Responsabile del Progettamento: Il Progettista:

IMPRESA PIZZAROTTI & C. S.p.A. Il Direttore Tecnico: Ing. Pietro Mazzoli Il Geologo: NA

PROGETTAZIONE DI: **PIZZAROTTI** Il Progettista: Dott. Ing. PIETRO MAZZOLI

A.T.A.: **idroessing** **ROCK SOIL** **VIA** Il Geologo: Ing. Pietro Mazzoli

Consulenza specialistica a cura di: NA Il Progettista: Ing. Giovanni Maria Capogrossi

Titolo Elaborato: **Asse principale
Grandi Strutture - Ponte sul fiume Taro
Carreggiata Nord - Impalcato SP-1-P1 L=13.15+16.90m
Concio C0 - Armatura parte I**

Data Emisione Progetto: 18/03/2014
Scala: 1:50 1:25 1:10

REV.	DATA	DESCRIZIONE	PROGETTISTA	VERIFICATO	APPROVATO
1	18/03/2014	REVISIONE PROGETTO ESECUTIVO	MAZZOLI	MAZZOLI	MAZZOLI
2	18/03/2014	REVISIONE PROGETTO ESECUTIVO	MAZZOLI	MAZZOLI	MAZZOLI