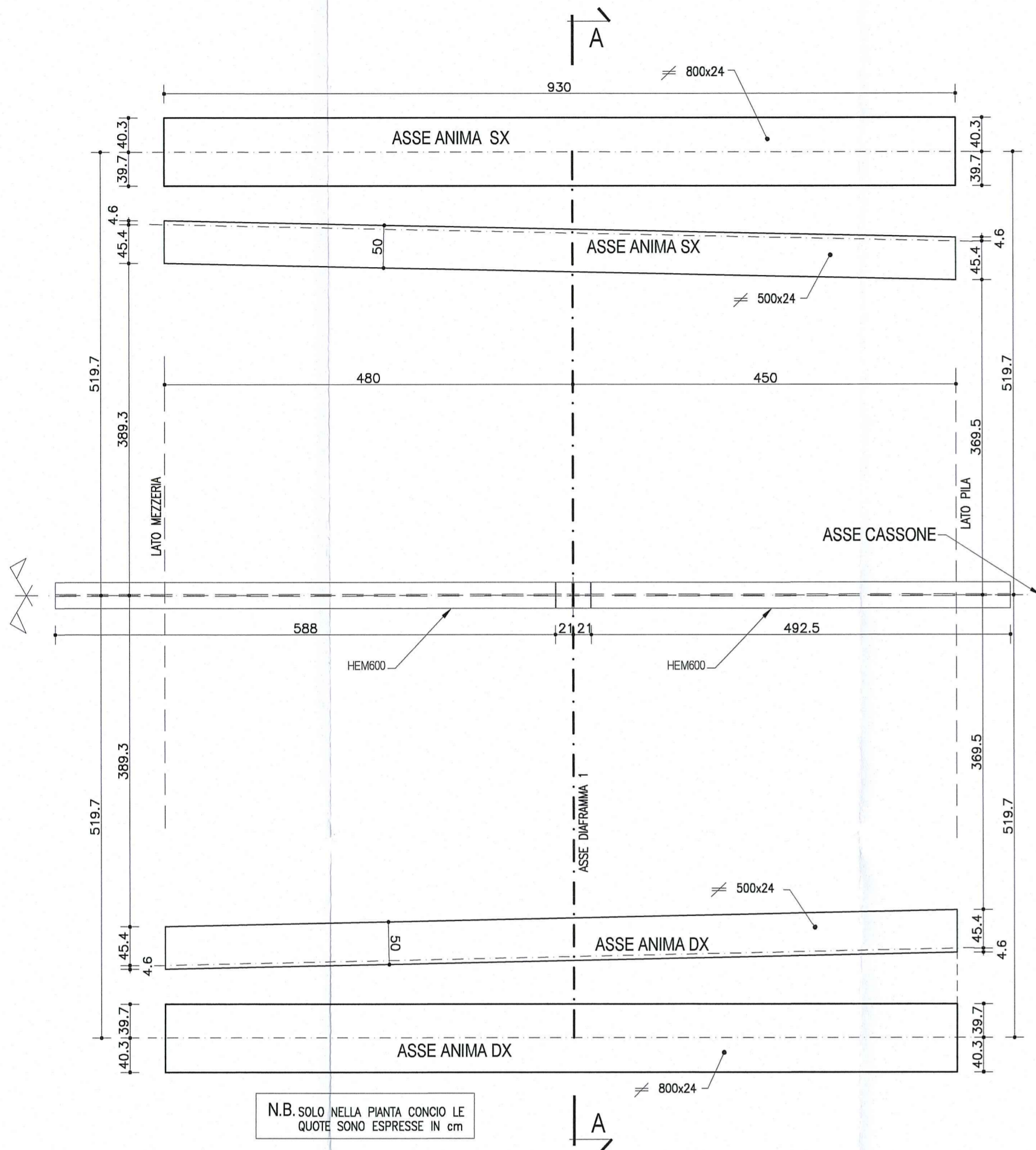
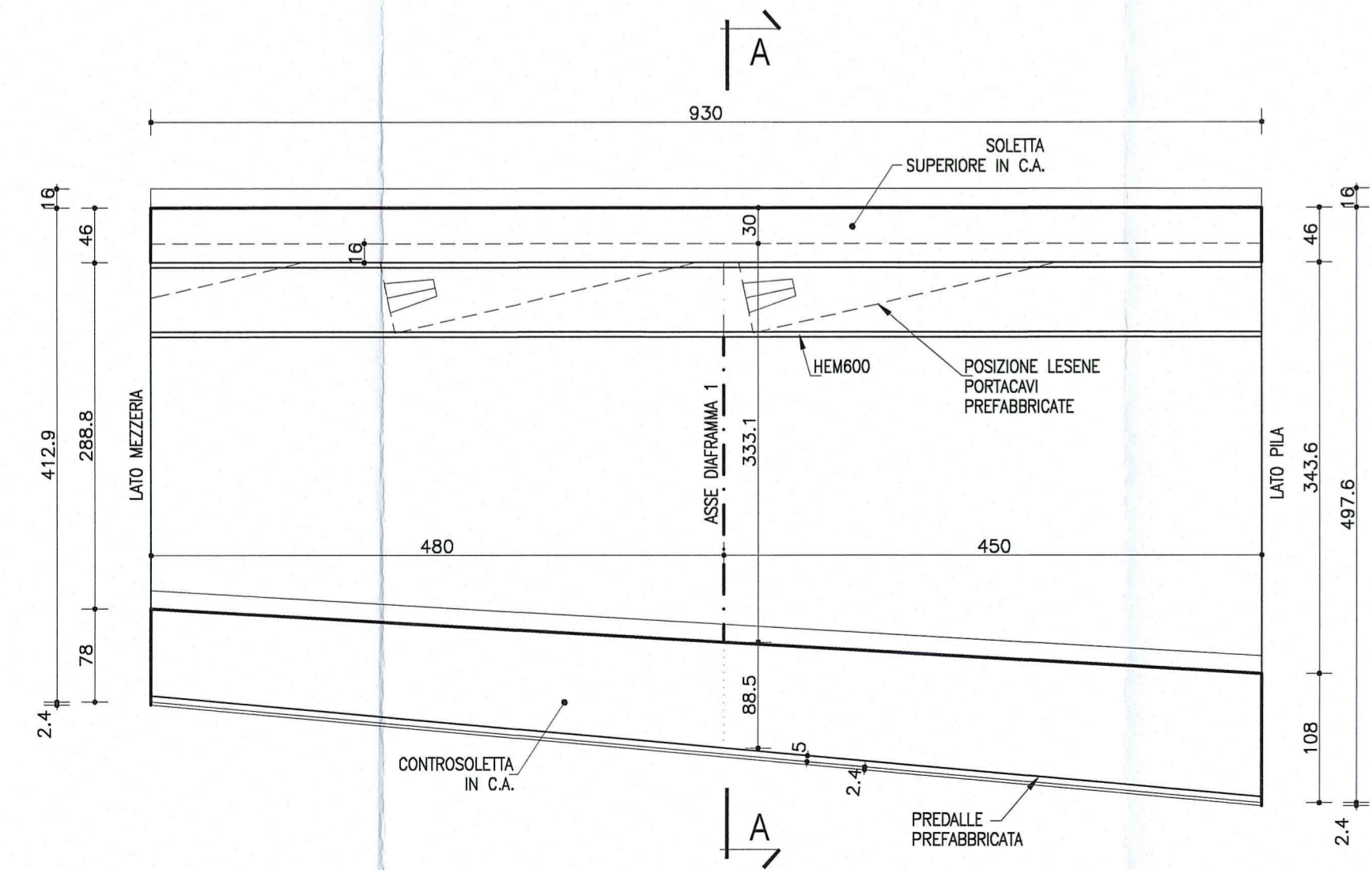


CONCIO 1

PIANTA
Scala 1:50

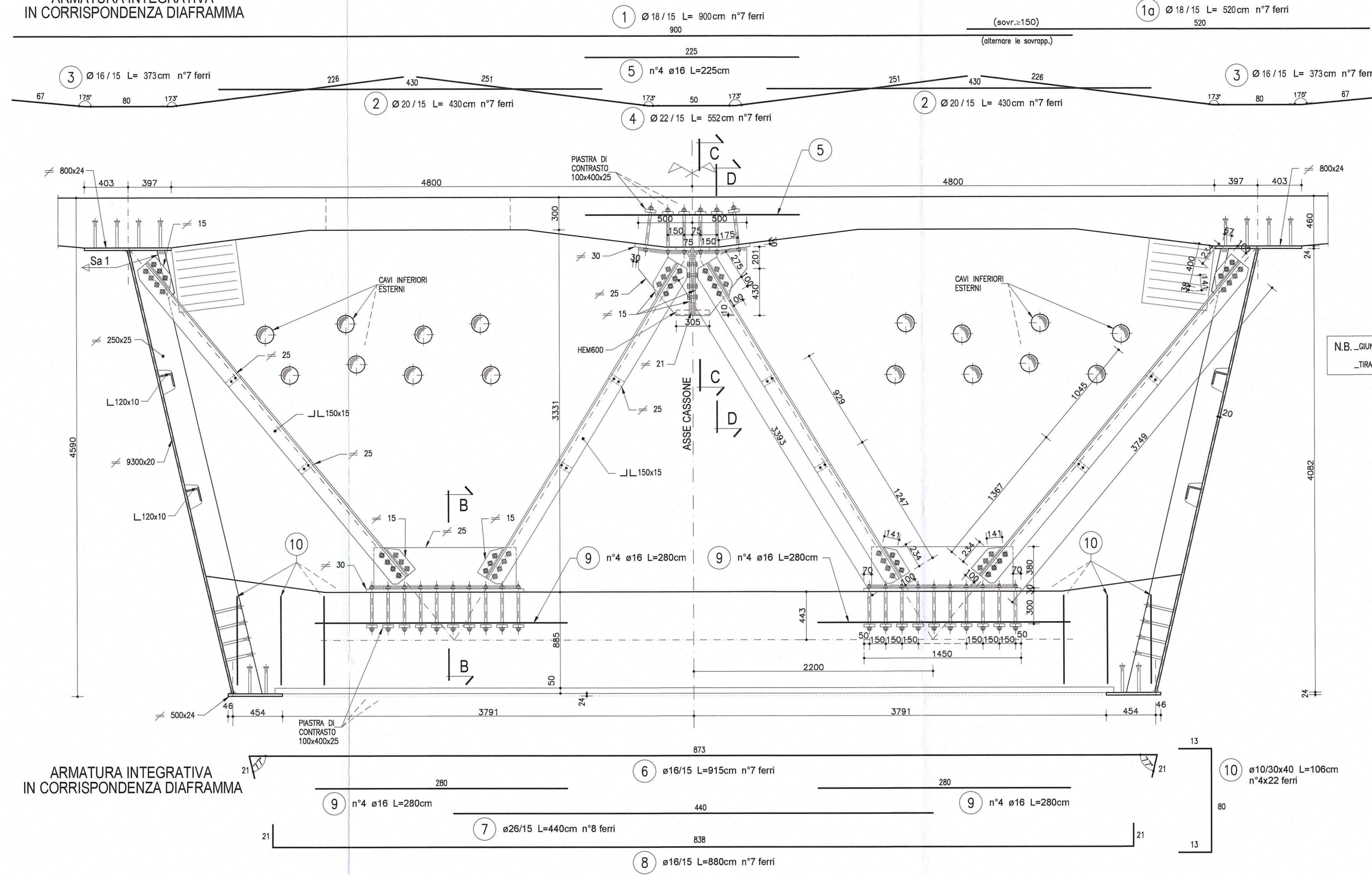


SEZIONE LONGITUDINALE
Scala 1:50

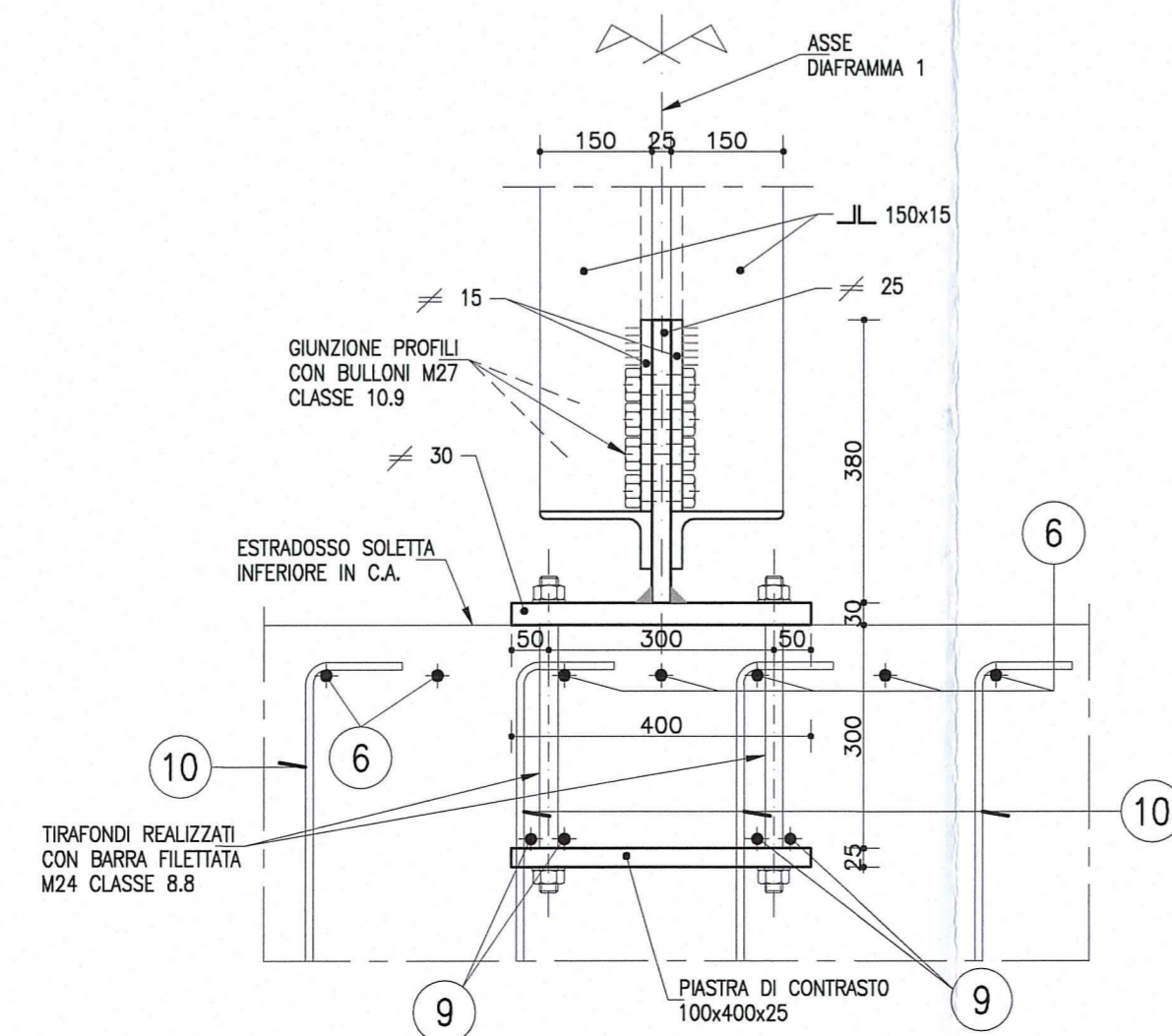


SEZIONE A-A DIAFRAMMA 1
Scala 1:25

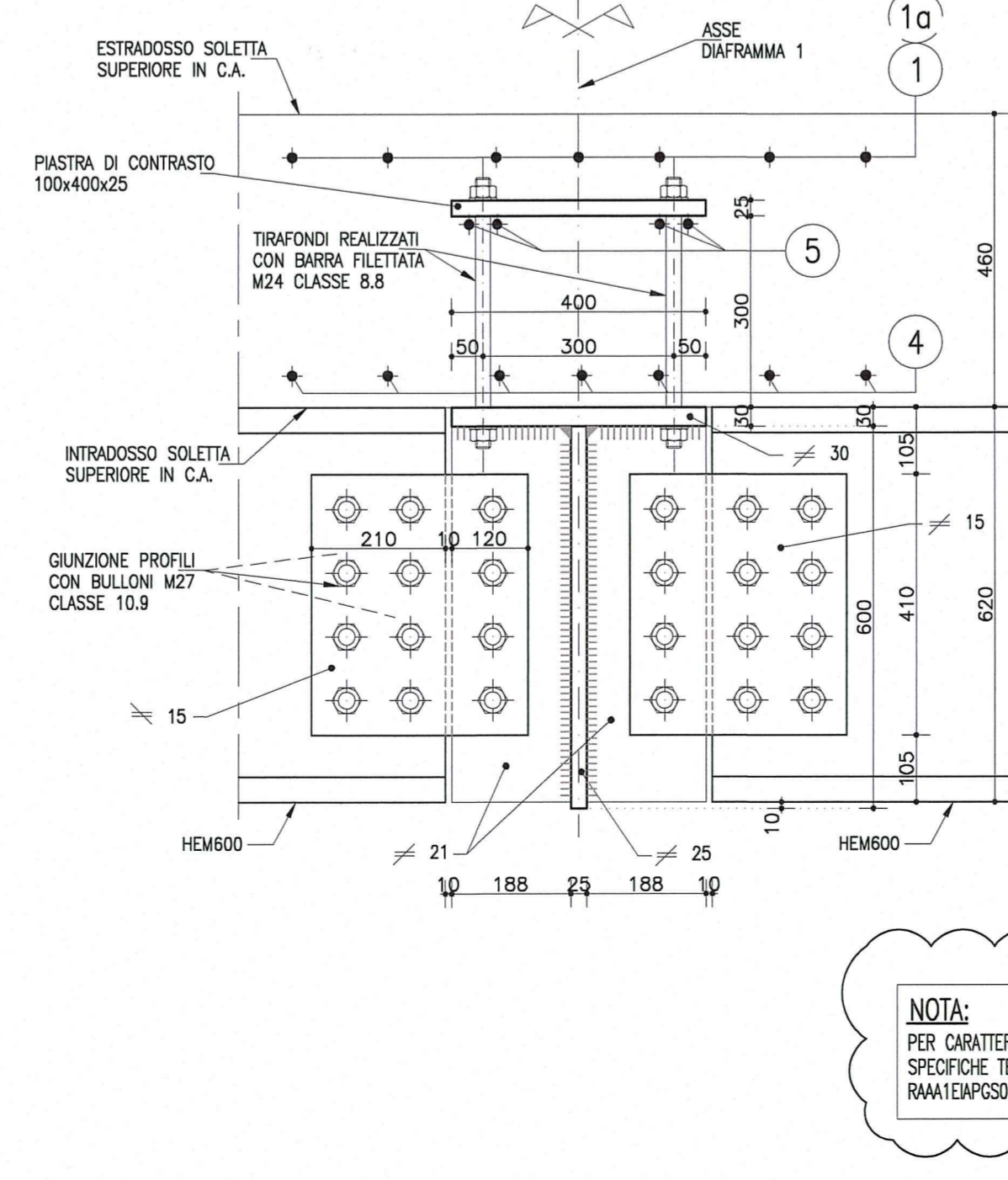
ARMATURA INTEGRATIVA
IN CORRISPONDENZA DIAFRAMMA



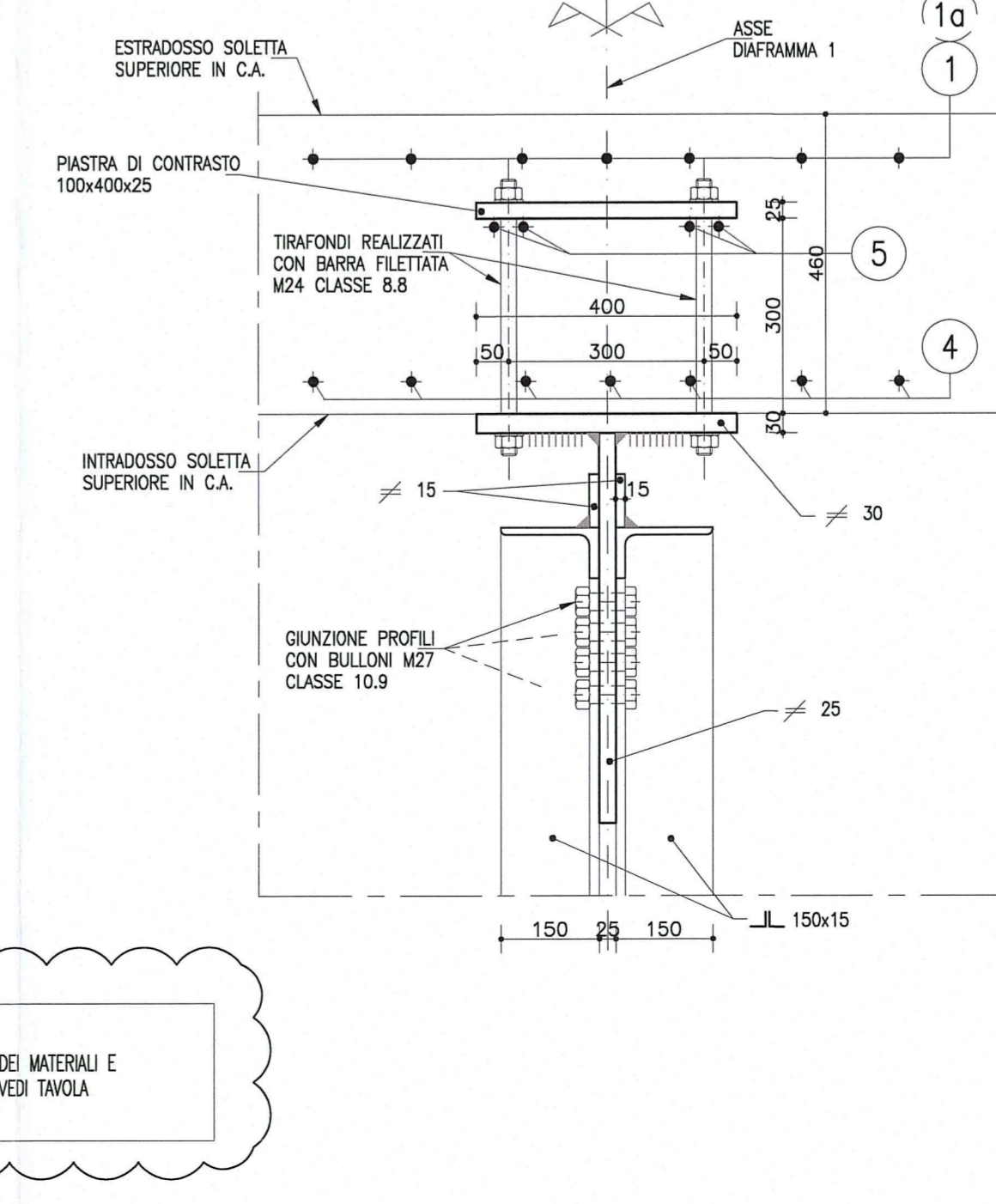
SEZIONE B-B
Scala 1:10



SEZIONE C-C
Scala 1:10



SEZIONE D-D
Scala 1:10

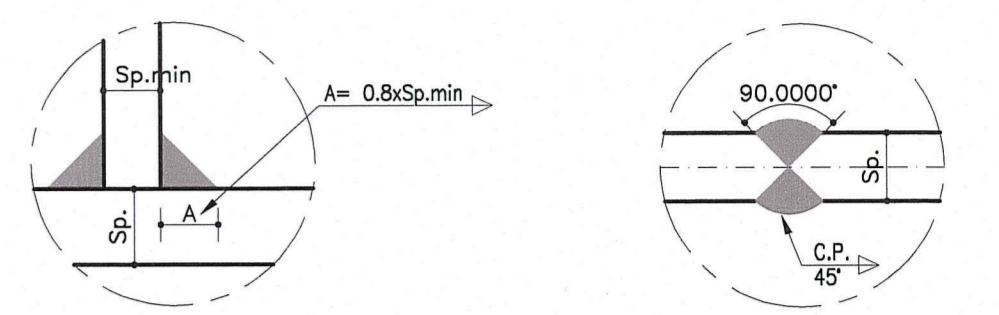


NOTA:
PER CARATTERISTICHE DEI MATERIALI E SPECIFICHE TECNICHE VEDI TAVOLA RIMA1EMPROSIO10P001

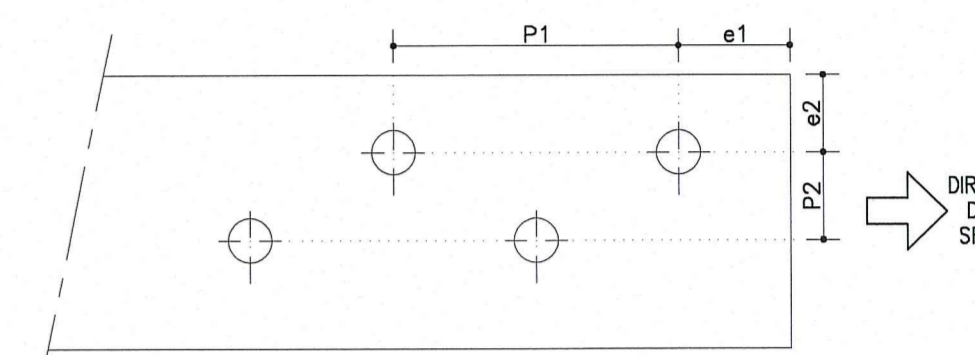
SALDATE RELATIVE A DIAFRAMMI E DEVIATORI

DOVE NON SPECIFICATO
Cordone d'angolo
Scala 1:2

SALDATURA 1
Completa penetrazione
Scala 1:2



SCHEMA DISTANZE DEI BULLONI



INTERASSE E DISTANZA DEI MARGINI
Minimi

Bullone	Foro da [mm]	P1 [mm]	e1 [mm]	P2 [mm]	e2 [mm]
M12	13	28.6	15.6	31.2	15.6
M14	15	33.0	18.0	36.0	18.0
M16	17	37.4	20.4	40.8	20.4
M18	19	41.8	22.8	45.6	22.8
M20	21	46.2	25.2	50.4	25.2
M22	23.5	51.7	28.2	56.4	28.2
M24	25.5	56.1	30.6	61.2	30.6
M27	28.5	62.7	34.2	68.4	34.2
M30	31.5	69.3	37.8	75.6	37.8

DESCRIZIONE DELLA MODIFICA:

Inserita nota
Inserito dettaglio passo e distanza minima dal bordo dei bulloni

Comittente: **AUTOCAMIONALE DELLA CISA S.p.A.**
Via Cambara 26/A - Frazione Ponte Taro - 43015 NOCETO (PR)

Impresa Esecutrice: **PIZZAROTTI**
FONDATA NEL 1910

Autostrada della CISA A15
RACCORDO AUTOSTRADALE A15/A22
CORRIDOIO PLURIMODALE TIRRENO-BRENNERO
RACCORDO AUTOSTRADALE FRA L'AUTOSTRADA DELLA CISA-FONTEVIVO (PR)
E L'AUTOSTRADA DEL BRENNERO-NOGAROLE ROCCA (VR). I LOTTO.
C.U.P. G61804000060008 C.I.G. 307068161E

PROGETTO ESECUTIVO

Il Direttore TIBRE: *[Signature]* Il Responsabile di Procedimento: *[Signature]* Il Presidente: *[Signature]*

IMPRESA PIZZAROTTI & C. S.p.A.
Il Direttore Tecnico: *Ing. Luca Bonadanni*

Il Geologo: NA

PROGETTAZIONE DI: **PIZZAROTTI**
FONDATA NEL 1910

Il Progettista: **Ing. Pietro Mazzoli**
Ordine degli Ingegneri della Provincia di Parma n.821

Coordinatore per l'assistenza in fase di Progettazione:
Ing. Giovanni Maria Cepparotti
Ordine degli Ingegneri della Provincia di Viterbo n. 392

Consulenza specialistica a cura di:
NA

Progettista Responsabile Integrato e Progettista Specialista:
Impresa Pizzarotti & C. S.p.A.
Ing. Pietro Mazzoli
Ordine degli Ingegneri della Provincia di Parma n. 821

Titolo Elaborato: **Asse principale**
Grandi Strutture - Ponte sul fiume Taro
Carreggiata Nord - Impalcato SP1-P11 L=13.15+16.90m
Concio C1 - Diaframma 1

Data Emissione Progetto: 18/03/2014
Scala: 1:50 1:25 1:10 1:2

NUM. IDENTIFICATIVO	CODICE COMMESSA	LOTTO	FASE	ENTE	MEMO	QAL OPERA	NUO OPERA	PARTE OPERA	TITO DOC.	NUM. PROGR. DOC.	REVISIONE
	RAAA	1	E	I	AP	GS	01	I	CA	189	B

Rev. Data Descrizione Revisione Redatto Controllato Approvato

B 10/10/2014 Istruttoria RIMA prot. n° 730 del 08/08/2014 UGOLINI MAZZOLI MAZZOLI
A 25/06/2014 RIEMMISSIONE PROGETTO ESECUTIVO UGOLINI MAZZOLI MAZZOLI
Rev. Data Descrizione Revisione Redatto Controllato Approvato