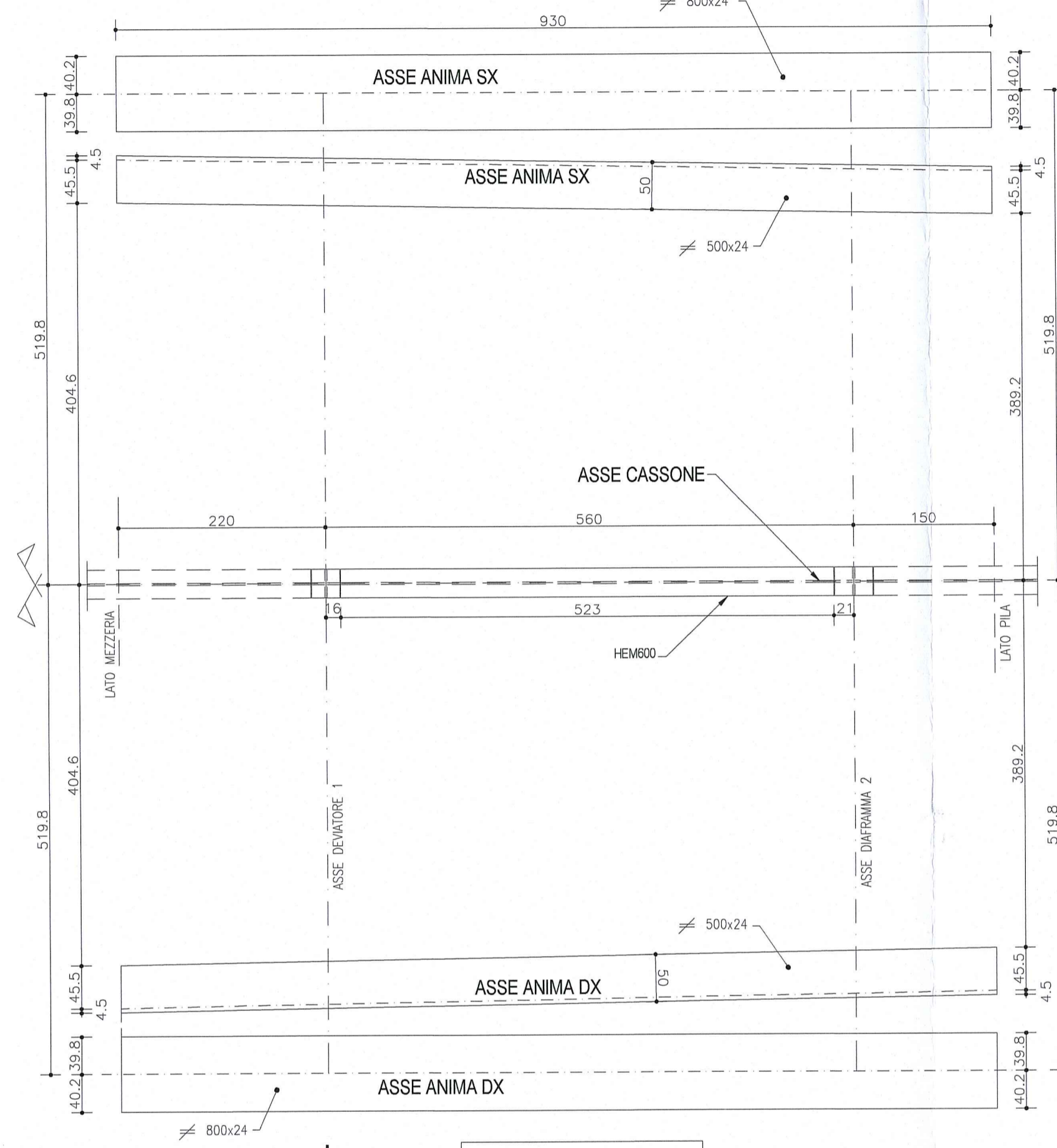


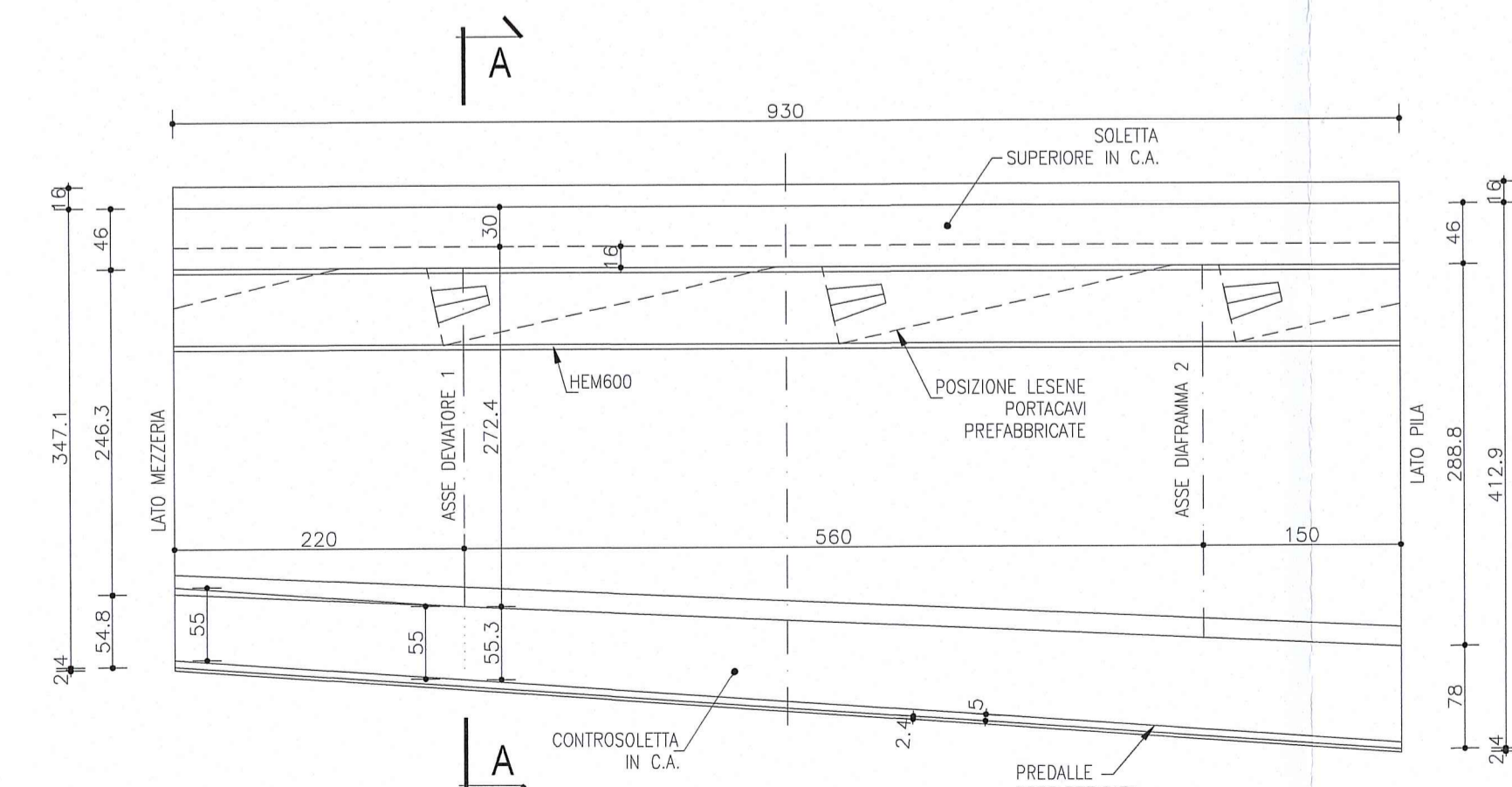
CONCIO 2

PIANTA  
Scala 1:50



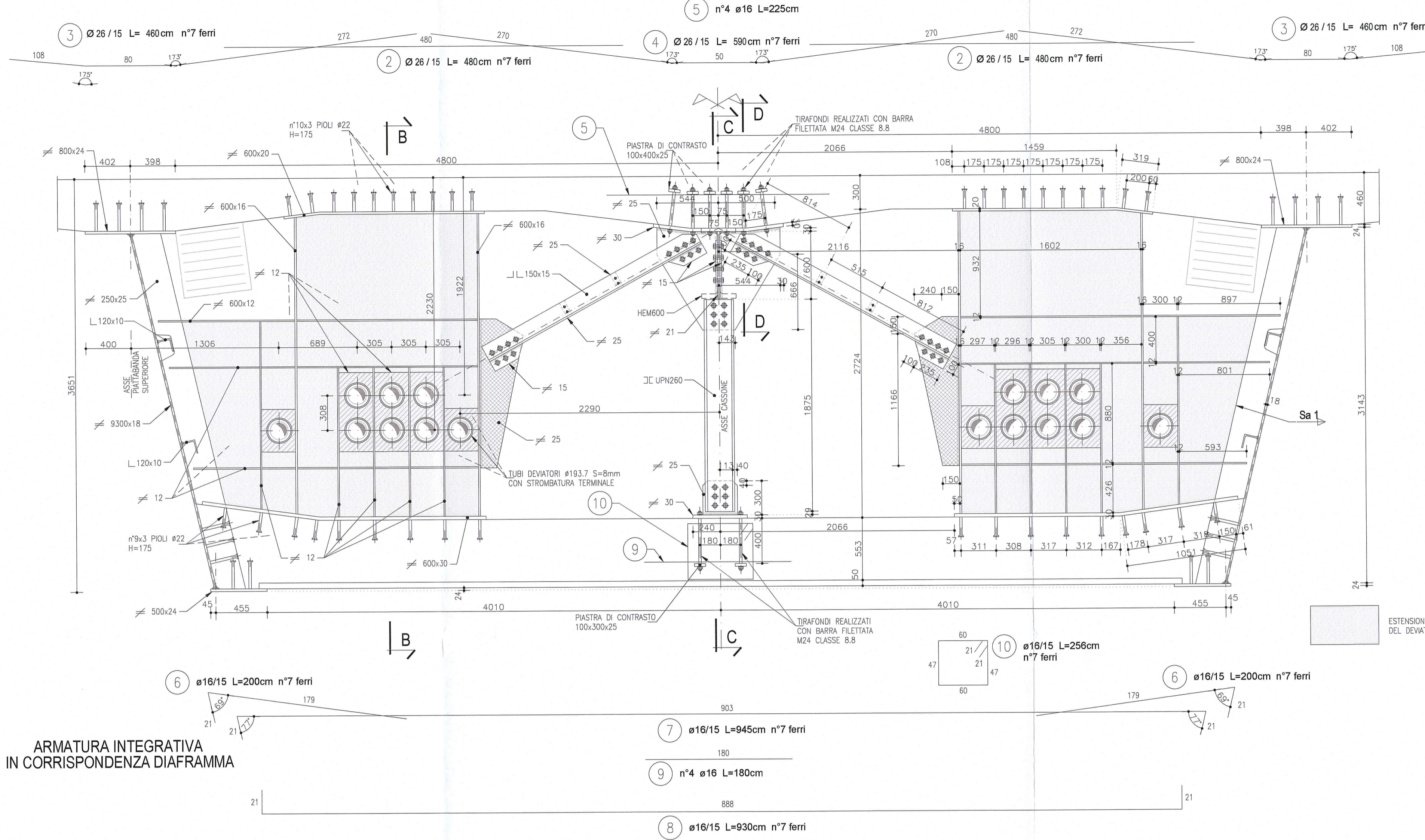
N.B. SOLO NELLA PIANTA CONCO LE QUOTE SONO ESPRESSE IN CM

SEZIONE LONGITUDINALE  
Scala 1:50



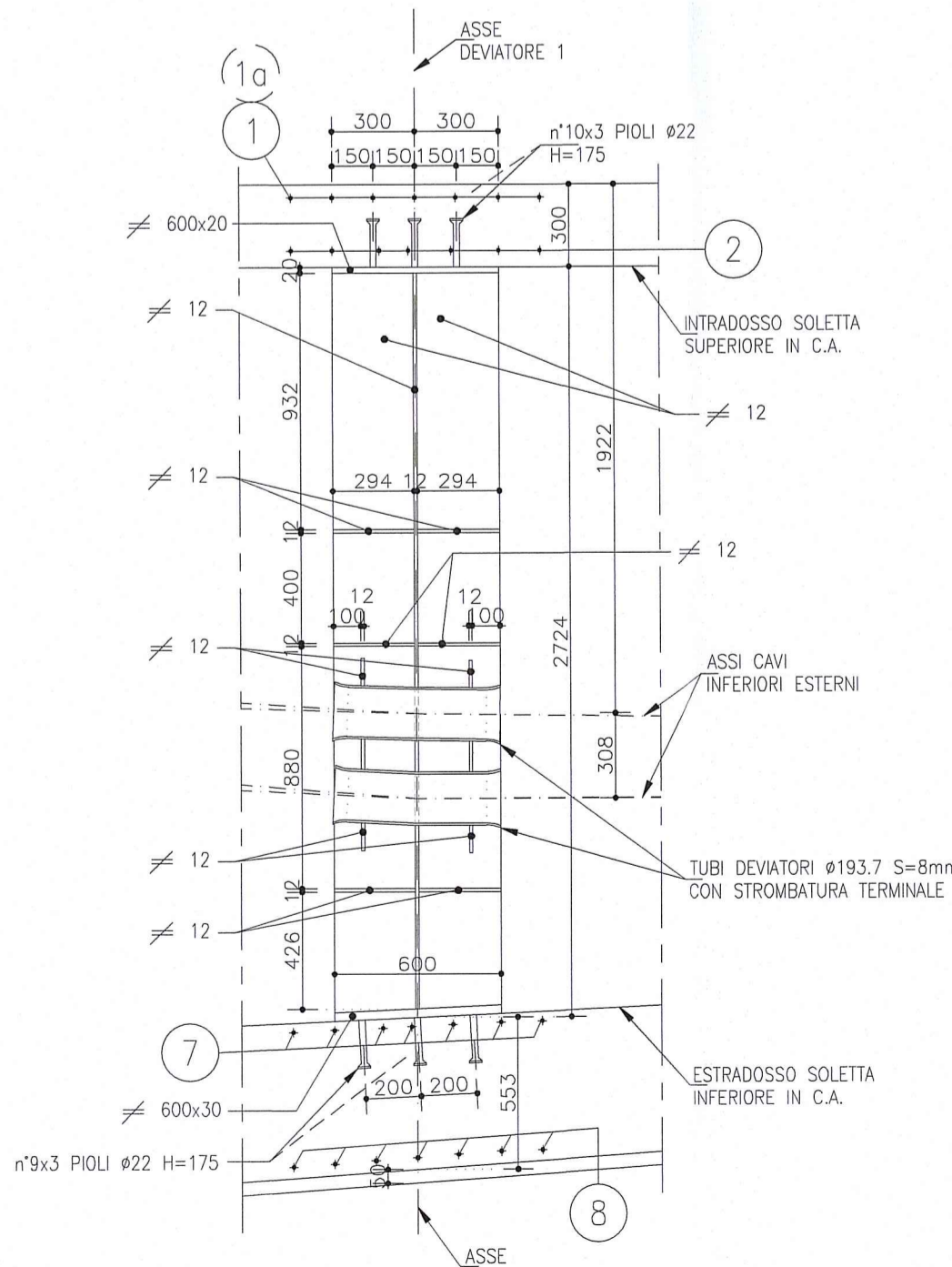
SEZIONE A-A\_DEVIATORE 1  
Scala 1:25

ARMATURA INTEGRATIVA  
IN CORRISPONDENZA DIAFRAMMA

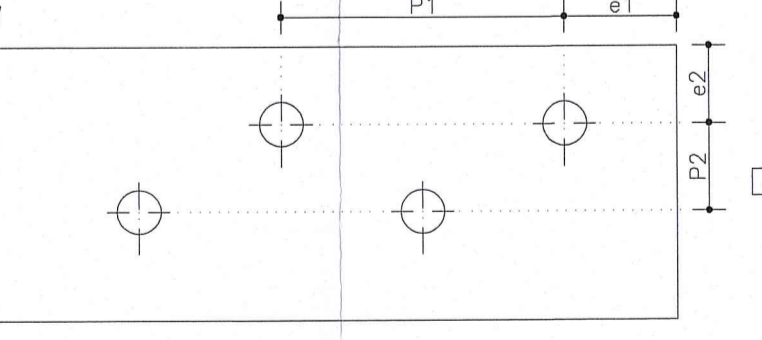


ARMATURA INTEGRATIVA  
IN CORRISPONDENZA DIAFRAMMA

SEZIONE B-B  
Scala 1:25



SCHEMA DISTANZE DEI BULLONI

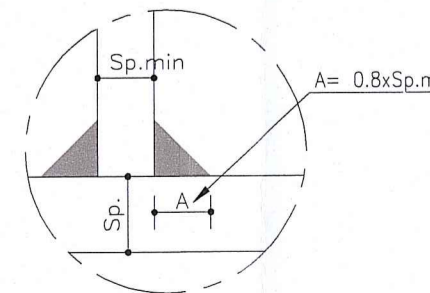


INTERASSE E DISTANZA DAI MARGINI

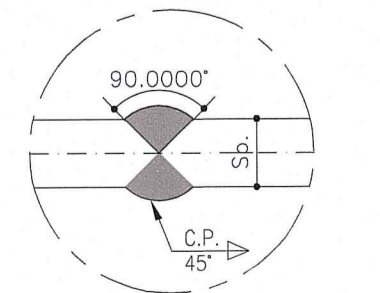
Bullone	Foro d <sub>o</sub> [mm]	Minimi		
		P1 [mm]	e1 [mm]	e2 [mm]
M12	15	28,8	15,8	31,2
M14	15	33,0	18,0	36,0
M16	17	37,4	20,4	40,8
M18	19	41,8	22,8	45,6
M20	21	46,2	25,2	50,4
M22	23,5	51,7	28,2	56,4
M24	25,5	56,1	30,6	61,2
M27	28,5	63,7	34,2	68,4
M30	31,5	69,3	37,8	75,6

SALDATE RELATIVE A DIAFRAMMI E DEVIATORI

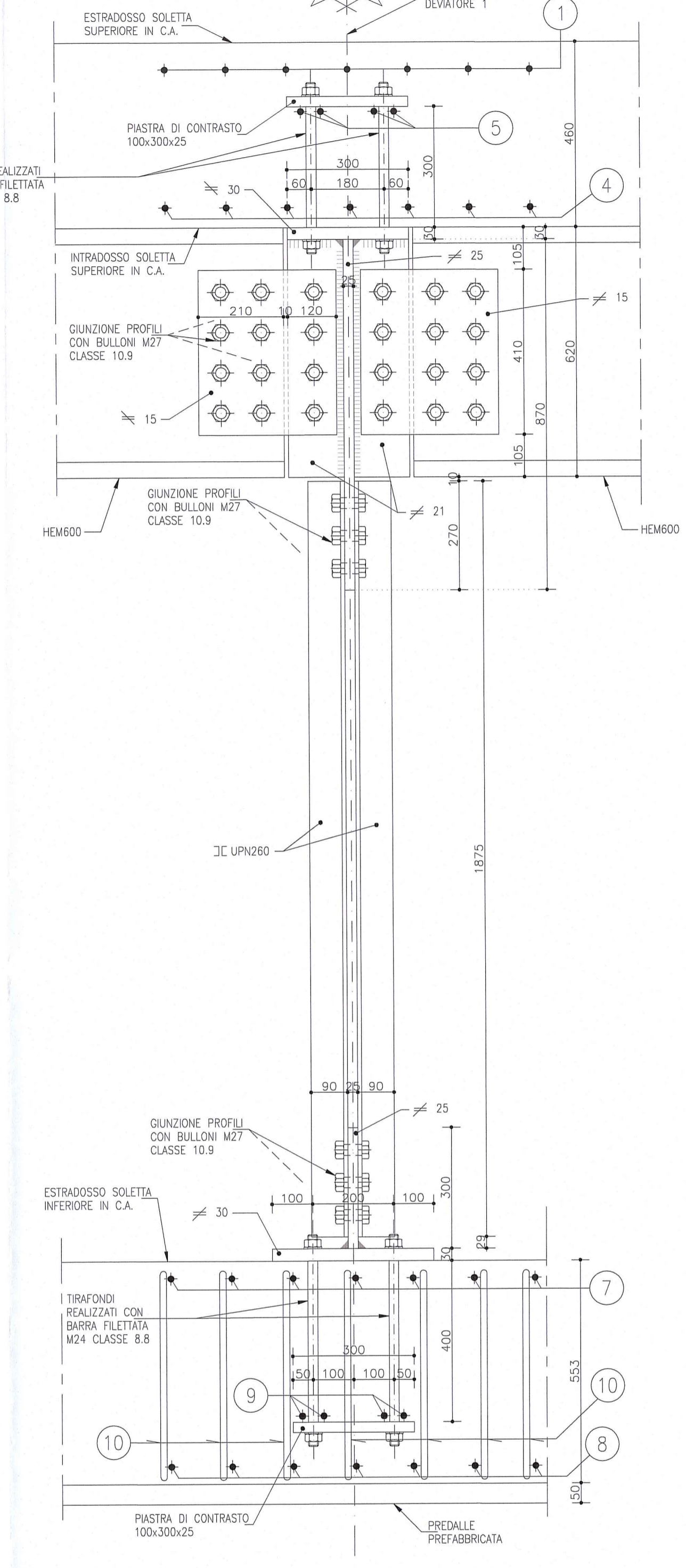
DOVE NON SPECIFICATO  
Cordone d'angolo  
Scala 1:2



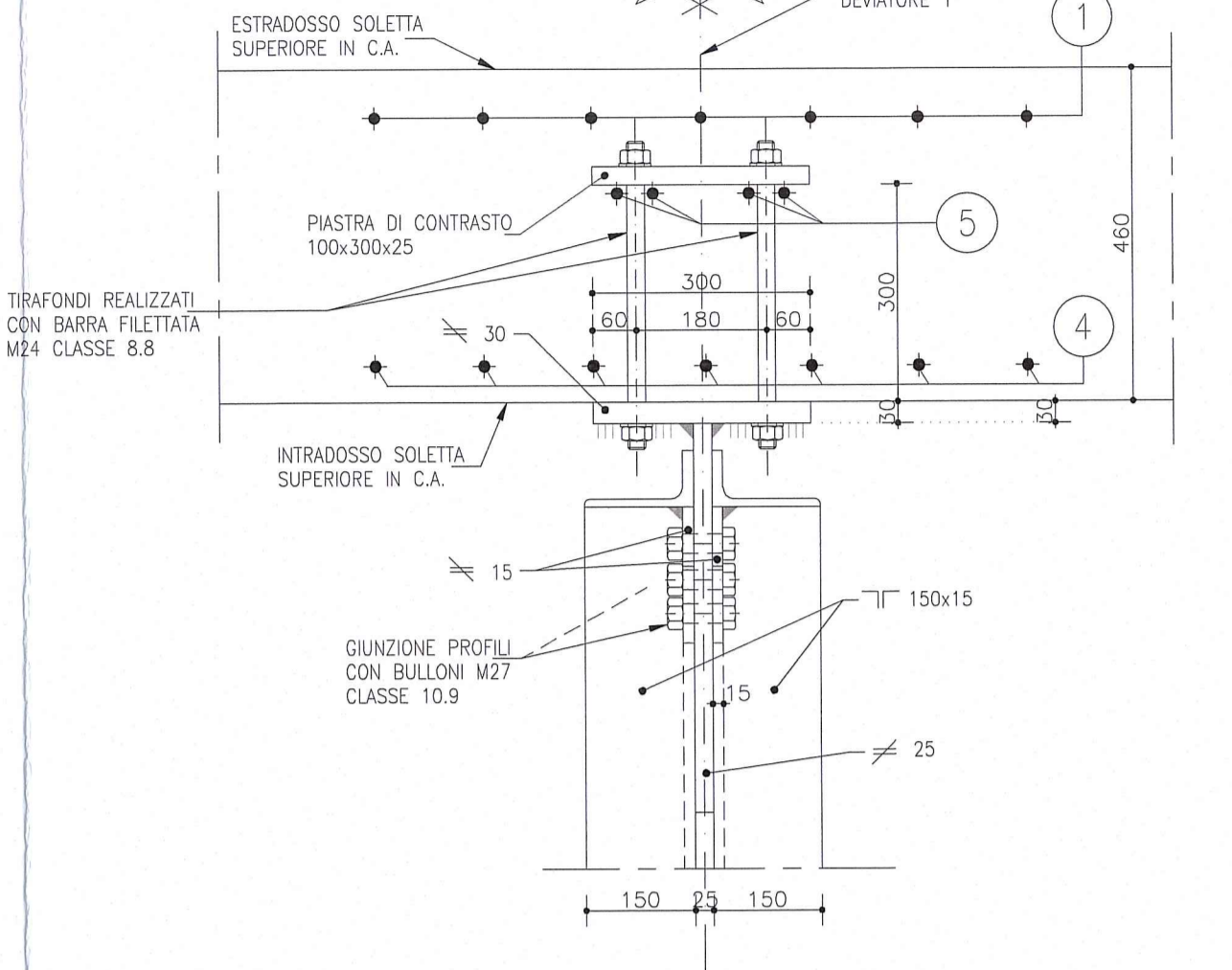
SALDATURA 1  
Completa penetrazione  
Scala 1:2



SEZIONE C-C  
Scala 1:10



SEZIONE D-D  
Scala 1:10



NOTA:  
PER CARATTERISTICHE DEI MATERIALI E SPECIFICHE TECNICHE VEDI TAVOLA IMMATRICOLAZIONE

DESCRIZIONE DELLA MODIFICA:  
Inserita nota  
Inserito dettaglio passo e distanza minima dal bordo dei bulloni

Autocomonale della CISA S.p.A.  
Via Combaro 26/A - Frazione Ponte Taro - 43015 NOCETO (PR)

Impresa Esecutrice: PIZZAROTTI FONDATA NEL 1910

Autosstrada della CISA A15  
RACCORDO AUTOSTRADE A15/A22  
CORRIDOIO PLURIMODALE TIRRENO-BRENNERO  
RACCORDO AUTOSTRADE FRA L'AUTOSTRADA DELLA CISA-FONTEVIVO (PR)  
E L'AUTOSTRADA DEL BRENNERO-NOGARELE ROCCA (VR). 1 LOTTO.  
C.U.P. P6180400060008 C.I.G. 307068161E

PROGETTO ESECUTIVO

Autocomonale della CISA S.p.A.  
Il Direttore TI/RE: [Signature] Il Responsabile del Procedimento: [Signature] Il Progettista: [Signature]

IMPRESA PIZZAROTTI & C. S.p.A.  
Il Direttore Tecnico: [Signature] Dott. Ing. Luca Bondini

Il Geologo: NA

PROGETTAZIONE DI: PIZZAROTTI FONDATA NEL 1910

Il Progettista: Dott. Ing. PIETRO MAZZOLI  
Ing. Pietro Mazzoli  
Ordine degli Ingegneri della Provincia di Parma n.821

Contrattato per la Sicurezza in fase di Progettazione:  
Ing. Giovanni Maria Capparotti  
Ordine degli Ingegneri della Provincia di Parma n.392

Consulenza specialistica e cura di:  
Impresa Pizzarotti & C. S.p.A.  
Ing. Pietro Mazzoli  
Ordine degli Ingegneri della Provincia di Parma n. 821

Titolo Elaborato: Asse principale  
Grandi Strutture - Ponte sul fiume Taro  
Carreggiata Nord - Impalcato SP1-P11 L=13.15+16.90m  
Concio C2 - Deviatore 1

Data Emissione Progetto: 18/03/2014  
Scala: 1:50 1:25 1:10 1:2

Identif. Elaborato:

NUM. IDENTIFICAZIONE	COECC. COMMESSA	LOTTO	FASE	ENTE	ABITO	DATA OPERA	NUM. OPERA	PARTI OPERE	PRO. SOC.	NUM. PROCC. SOC.	REVISIONE
	RAAA	1	E	1	AP	GS	01	1	CA	191	B

Rev. Data Descr. 191/2014 Istruttoria RINA prot. n° 730 del 09/09/2014 LOG.IMP. MAZZOLI MAZZOLI  
A 25/06/2014 REMISSIONE PROGETTO ESECUTIVO LOG.IMP. MAZZOLI MAZZOLI  
Rev. Data Descr. REVISIONE REVISIONE