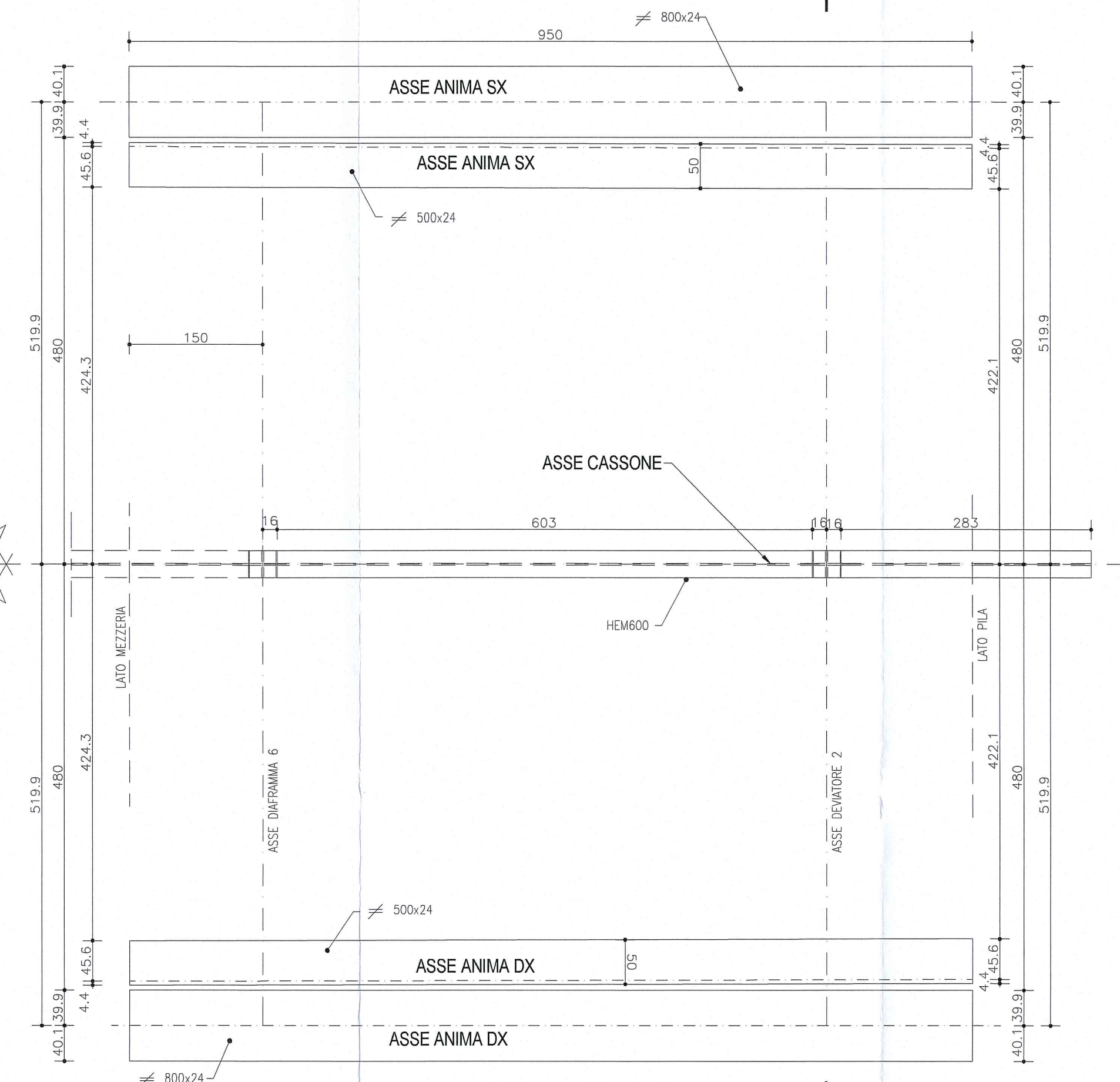


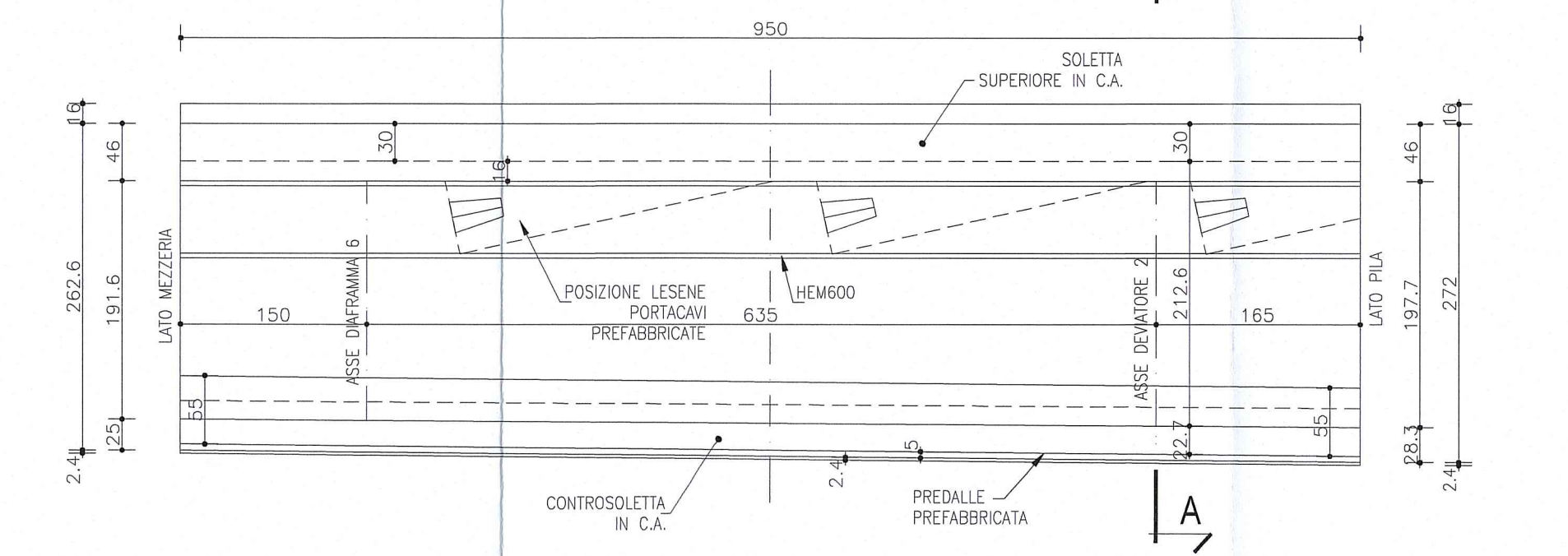
CONCIO 5

PIANTA
Scala 1:50



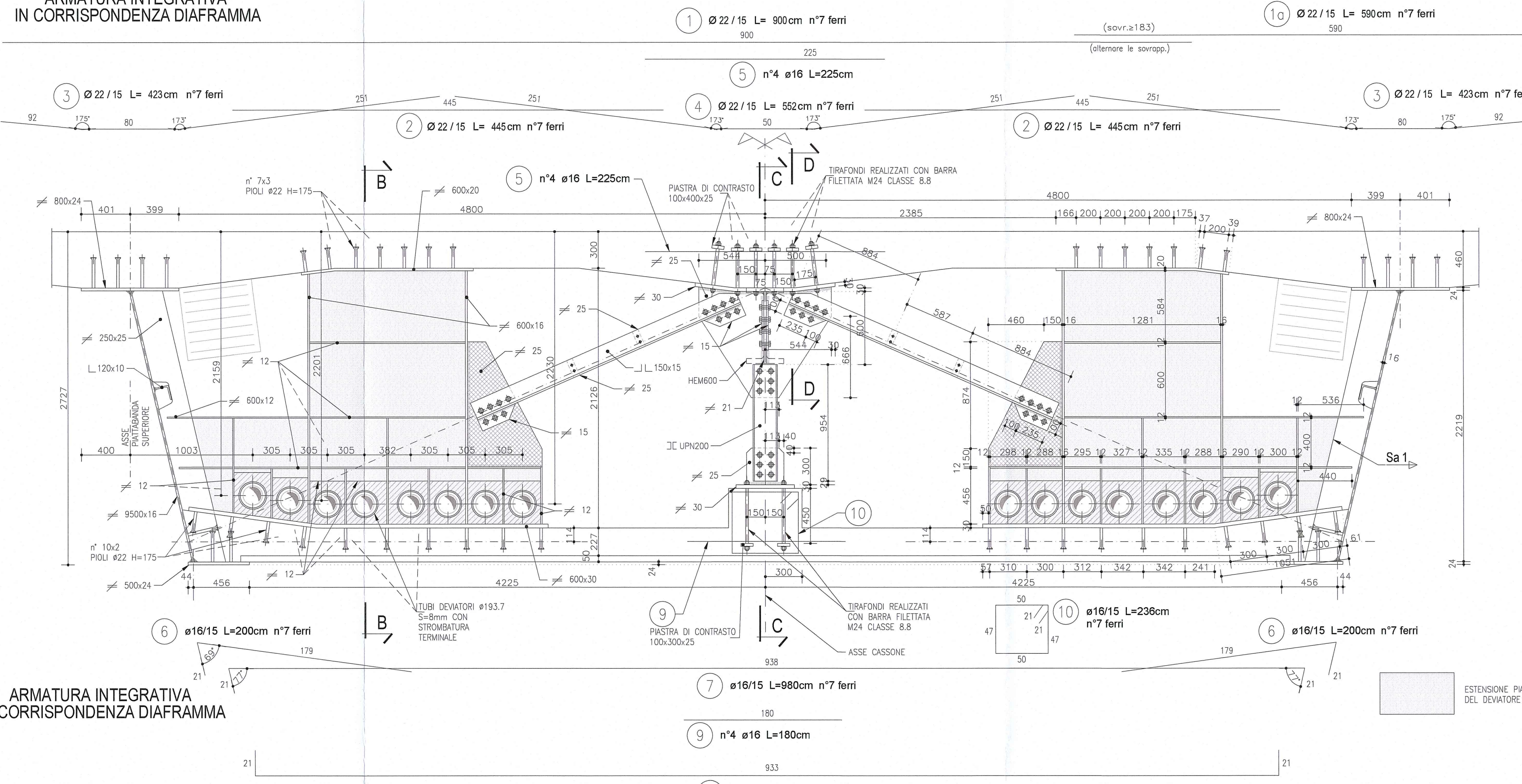
N.B. SOLO NELLA Pianta CONCIO LE QUOTE SONO ESPRESSE IN cm

SEZIONE LONGITUDINALE
Scala 1:50



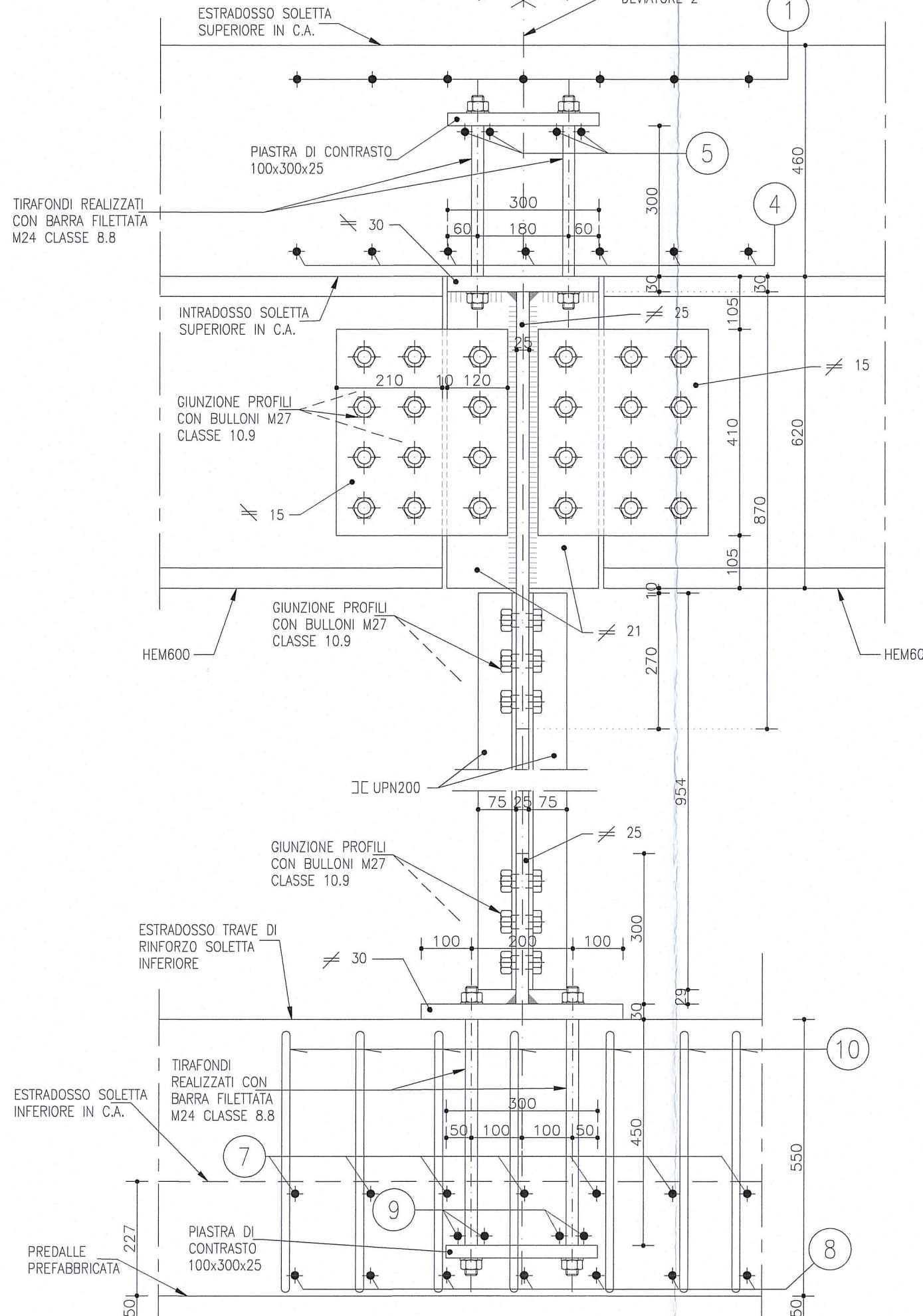
SEZIONE A-A DEVIATORE 2
Scala 1:25

ARMATURA INTEGRATIVA
IN CORRISPONDENZA DIAFRAMMA

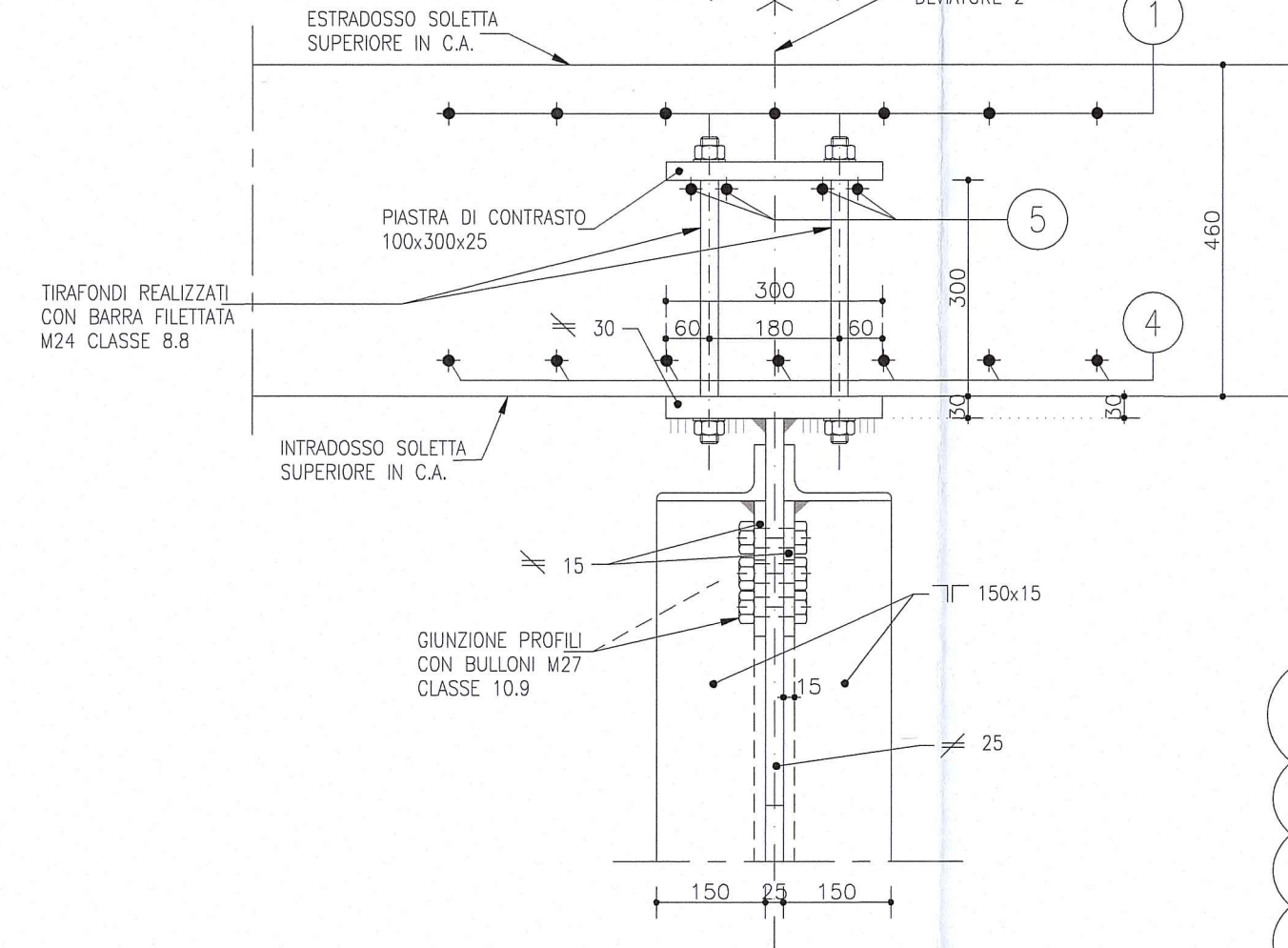


ARMATURA INTEGRATIVA
IN CORRISPONDENZA DIAFRAMMA

SEZIONE C-C
Scala 1:10

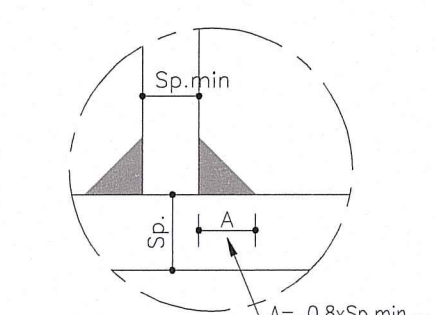


SEZIONE D-D
Scala 1:10

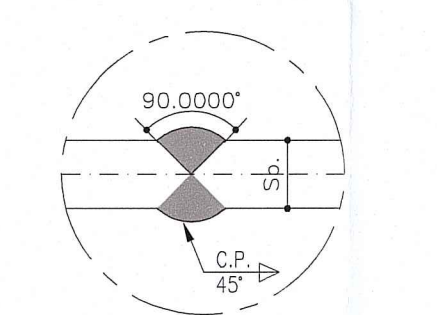


SALDATURE RELATIVE A DIAFRAMMI E DEVIATORI

DOVE NON SPECIFICATO
Cordone d'angolo
Scala 1:2

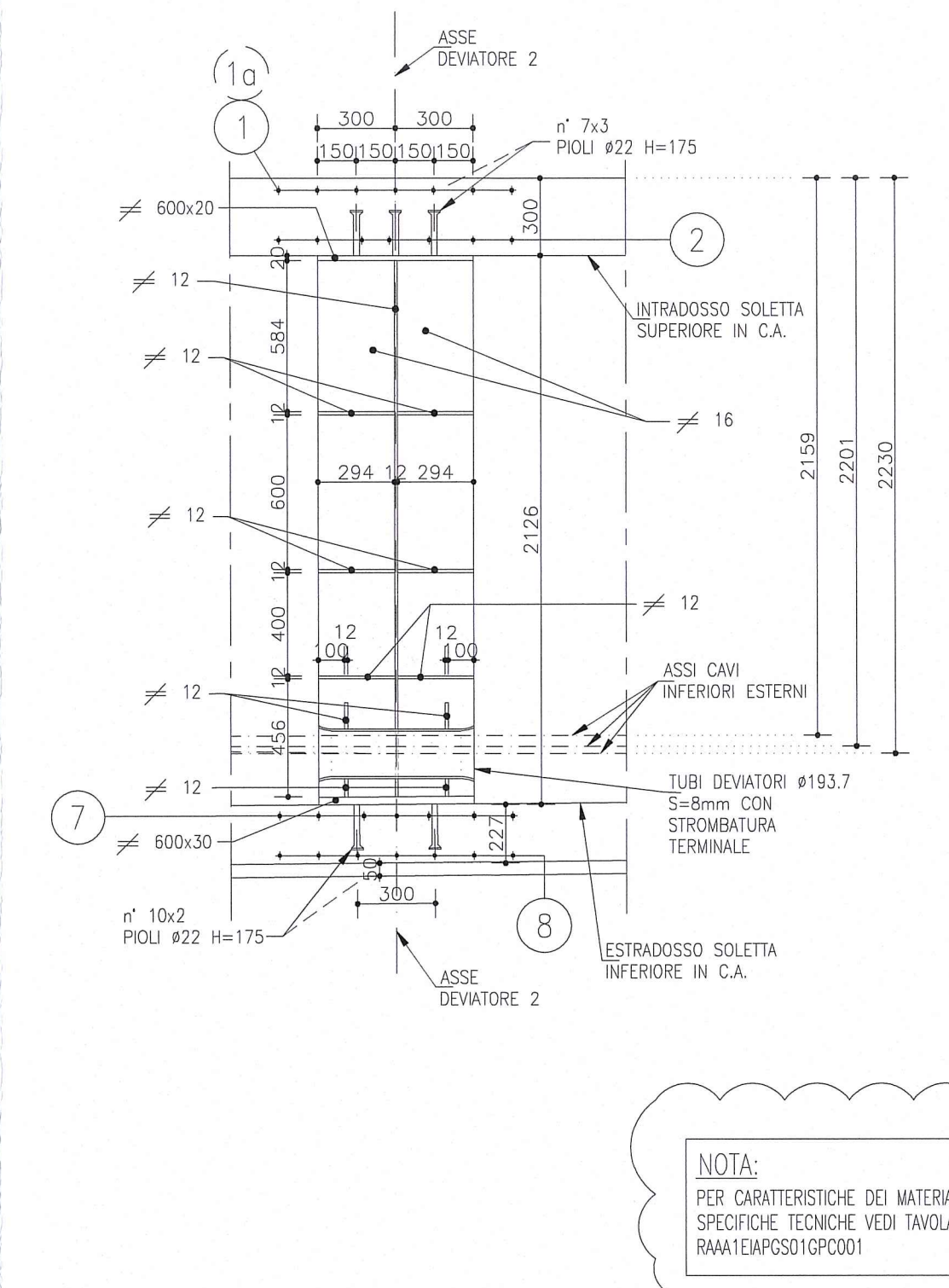


SALDATURA 1
Completa penetrazione
Scala 1:2



N.B. GIUNZIONE PROFILI CON BULLONI M27 CLASSE 10.9
TIRAFONDI REALIZZATI CON BARRA FILETTATA M24 CLASSE 8.8

SEZIONE B-B
Scala 1:25



NOTA:
PER CARATTERISTICHE DEI MATERIALI E SPECIFICHE TECNICHE VEDI TAVOLA RA001/EMPGS1/SP0001

DESCRIZIONE DELLA MODIFICA:

Inserita nota
Inserito dettaglio passo e distanza minima dal bordo dei bulloni

Autocamionale della CISA S.p.A.
Via Camboara 26/A - Frazione Ponte Taro - 43015 NOCETO (PR)

PIZZAROTTI
FONDATA NEL 1910

AUTOSTRADA DELLA CISA A15
RACCORDO AUTOSTRADALE A15/A22
CORRIDOIO PLURIMODALE TIRRENO-BRENNERO
RACCORDO AUTOSTRADALE FRA L'AUTOSTRADA DELLA CISA-FONTEVIVO (PR)
E L'AUTOSTRADA DEL BRENNERO-NOGAROLE ROCCA (VR), I LOTTO.

C.U.F. G61B0400060008 C.I.G. 307068161E

PROGETTO ESECUTIVO

AUTOCAMIONALE DELLA CISA S.p.A.
Il Direttore TIRRENO: Il Responsabile del Procedimento: Il Presidente:

IMPRESA PIZZAROTTI & C. S.p.A.
Il Direttore Tecnico: Dott. Ing. Luca Bonanelli Il Geologo: NA

PROGETTAZIONE DI: IMPRESA PIZZAROTTI & C. S.p.A.
Il Progettista: Dott. Ing. PIETRO MAZZOLI
Ing. Pietro Mazzoli
Ordine degli Ingegneri della Provincia di Parma n. 821

A.T.I.: idroesse engineering, ROCKSOIL S.p.A., VIA MANDARTE
Il Coordinatore Tecnico Scientifico in fase di Progettazione: Ing. Giovanni Maria Cappajotti
Ordine degli Ingegneri della Provincia di Viterbo n. 392

Consulenza specialistica a cura di: NA
Progettista Responsabile Integrazione Prestazioni Specialistiche: Impresa Pizzarotti & C. S.p.A.
Ing. Pietro Mazzoli
Ordine degli Ingegneri della Provincia di Parma n. 821

Titolo Elaborato: Asse principale
Grandi Strutture - Ponte sul fiume Taro
Carreggiata Nord - Impalcato SP-P11 L=13.15+16.90m
Concio C5 - Deviatore 2
Data Emissione Progetto: 18/03/2014
Scala: 1:50 1:25 1:10 1:2

Identif. Elaborato:
N.RO IDENTIFICATIVO: CODICE COMESISA: LOTTO: FASE: DATE: AMBITO: DAL OPERA: N.RO OPERA: PARTE OPERA: TIPO DOC.: N.RO PROGR. DOC.: REVISIONE

RAAA	1	E	I	AP	GS	01	I	CA	195	B
------	---	---	---	----	----	----	---	----	-----	---

Rev. Data DESCRIZIONE REVISIONE Redatto Controllato Approvato