

URBANIZZAZIONE  
DELL'AVAMPORTO EST  
DEL PORTO CANALE DI CAGLIARI  
Comune di Cagliari (CA)

STUDIO DI INCIDENZA AMBIENTALE

SIC "Stagno di Cagliari, Saline di Macchiareddu, Laguna di Santa Gilla" ITB040023

D.P.R. 120/2003

ALLEGATO FOTOGRAFICO

COMMITTENTE:



Il Presidente: Prof. Ing. Paolo Fadda

Il Tecnico Incaricato:

Dott. Nat. Francesco Lecis

Collaboratori:

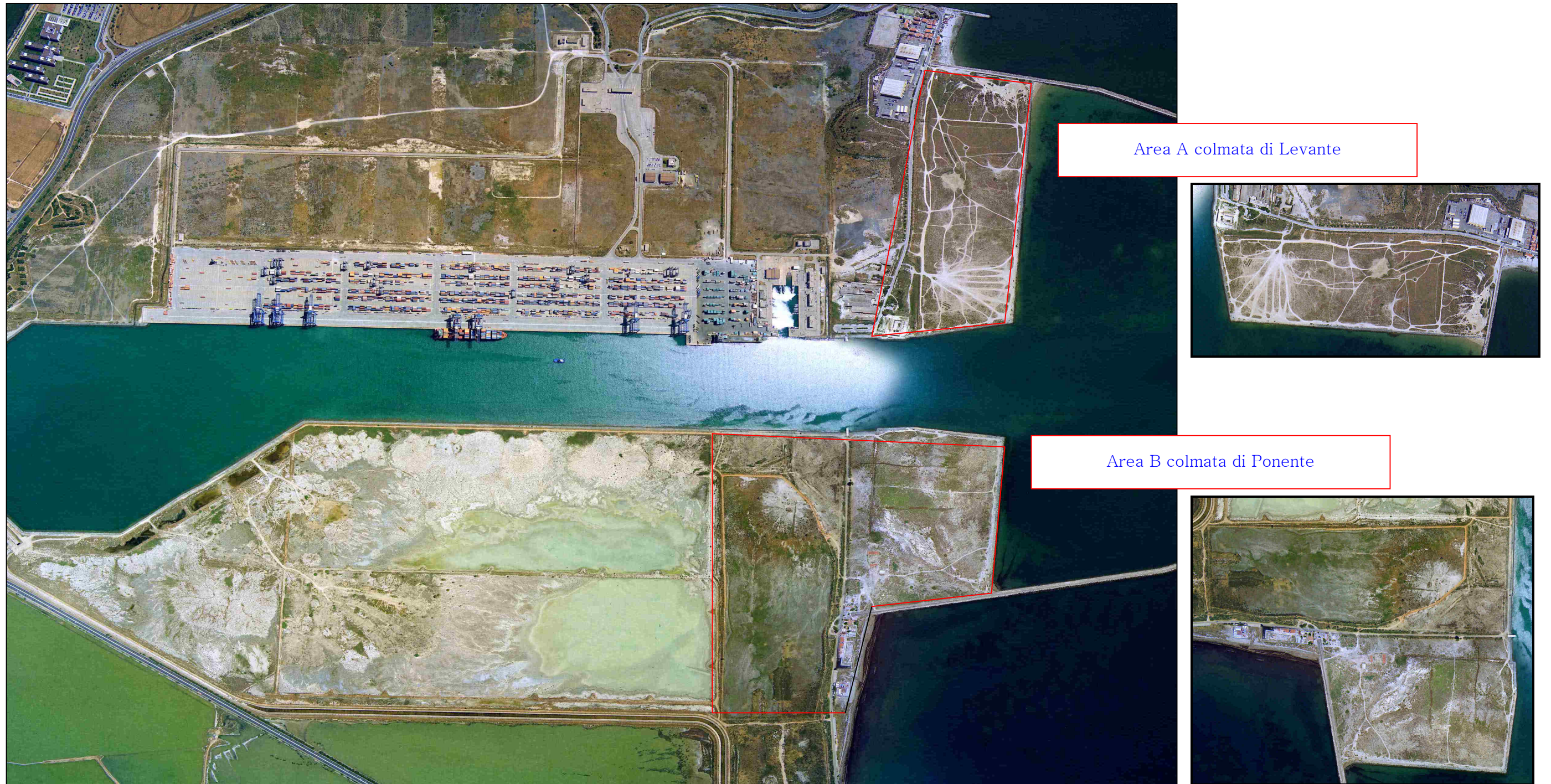
Dott. Nat. Maria A. Frau

Dott. Biol. Emiliano Ukmar

Dott. Geol. Francesco Muntoni



Studio Tecnico, Naturalistico Via delle Greggi, 20 - 09134 Cagliari



Veduta aerea del Porto Canale di Cagliari, con la Colmata di Levante (in alto) e la colmata di Ponente (in Basso)





In alto l'ingresso alla colmata di Levante, in basso con il cerchietto rosso la corrispondente entrata





La spiaggia che si è andata a formare al lato della molo che delimita la colmata di Levante e l'ingresso all'area





In alto la zona identificata con l'habitat Prioritario **1510\*** *steppe salate mediterranee (Limonietalia)*, in basso la corrispondente area occupata nella colmata di Levante





In alto un esempio del reticolo stradale presente nella colmata di Levante e la vegetazione arbustiva ed erbacea alo-nitrofila in aree degradate con presenza di specie pioniere





Esempio di gariga a Elicriso (*Helichrysum italicum* ssp. *mycrophyllum*)





A sinistra l'ingresso alla colmata di Ponente e a destra il primo tratto di strada che conduce alla colmata vera e propria







In alto il bacino di accumulo della colmata di Ponente





A sinistra il tratto finale della strada di accesso alla colmata di Ponente e a destra un esempio di gariga a Elicriso (*Helichrysum italicum* ssp. *microphyllum*)



Vegetazione arbustiva ed erbacea alo-nitrofila in aree degradate con presenza di specie pioniere





1



2



3



Foto 1 e 2 vegetazione pioniera, foto 3 uno dei ruderi presenti nella colmata di Ponente

