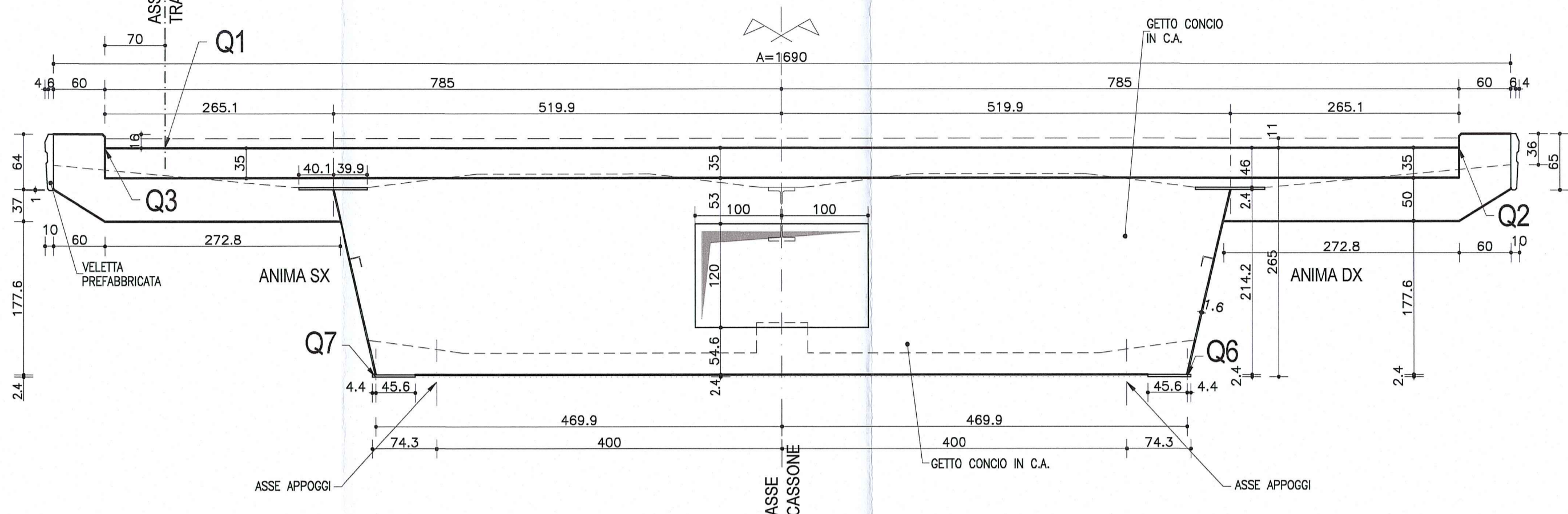
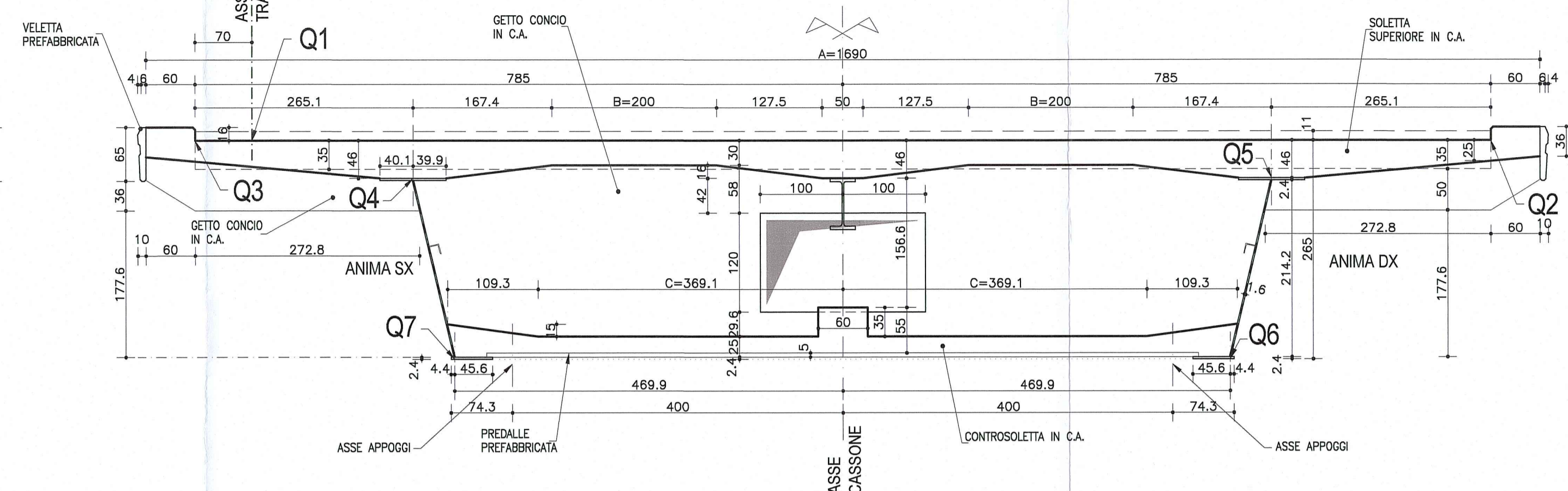


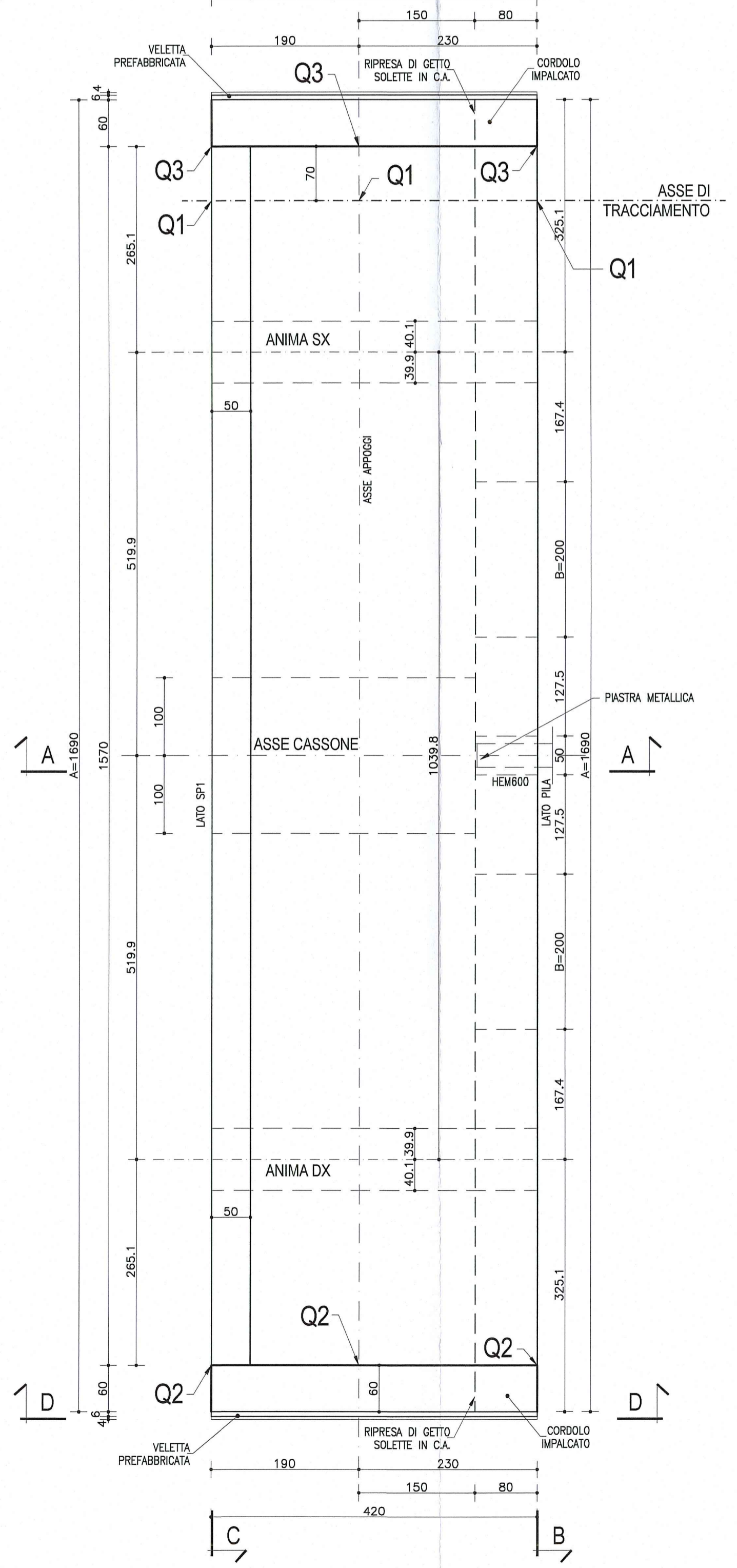
SEZIONE C-C
(sezione lato SP1)
Scala 1:50



SEZIONE B-B
(sezione lato pila)
Scala 1:50



PIANTA CONCIO 7
Scala 1:50



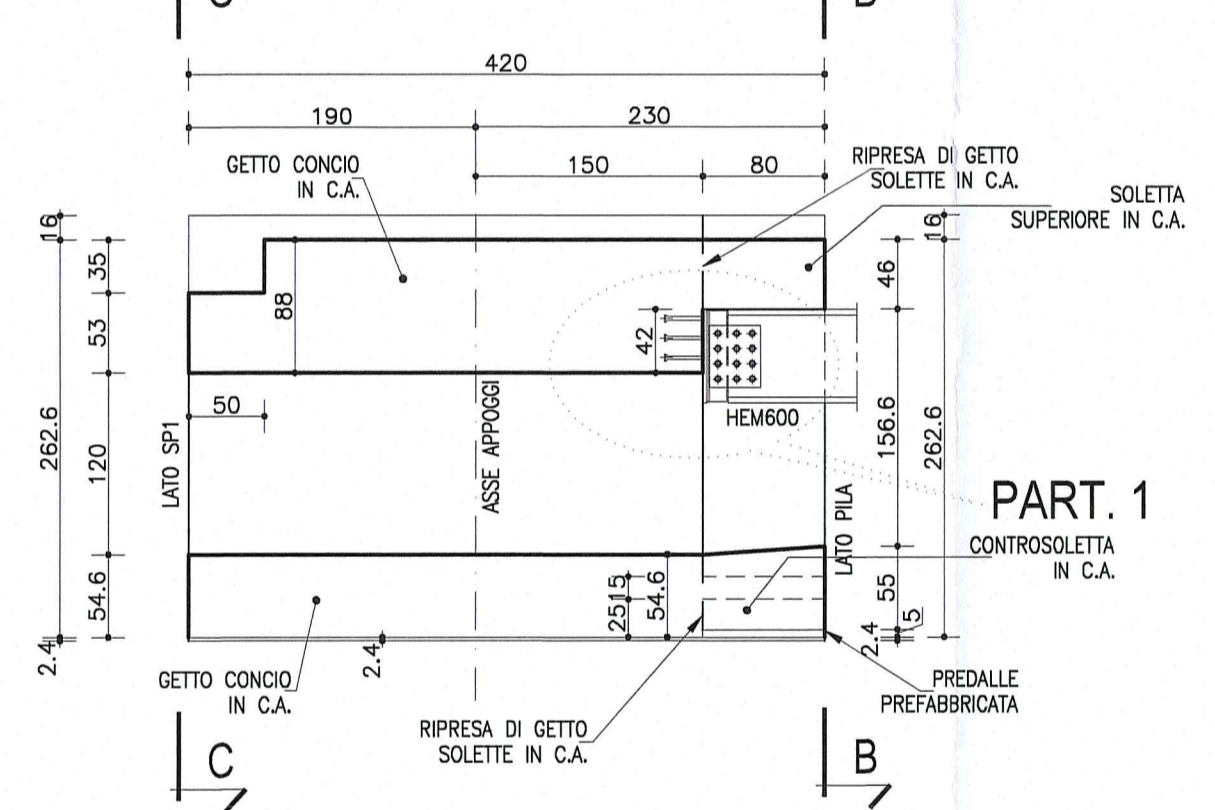
SCHEMA SMALTIMENTO ACQUE
SUI VIADOTTI



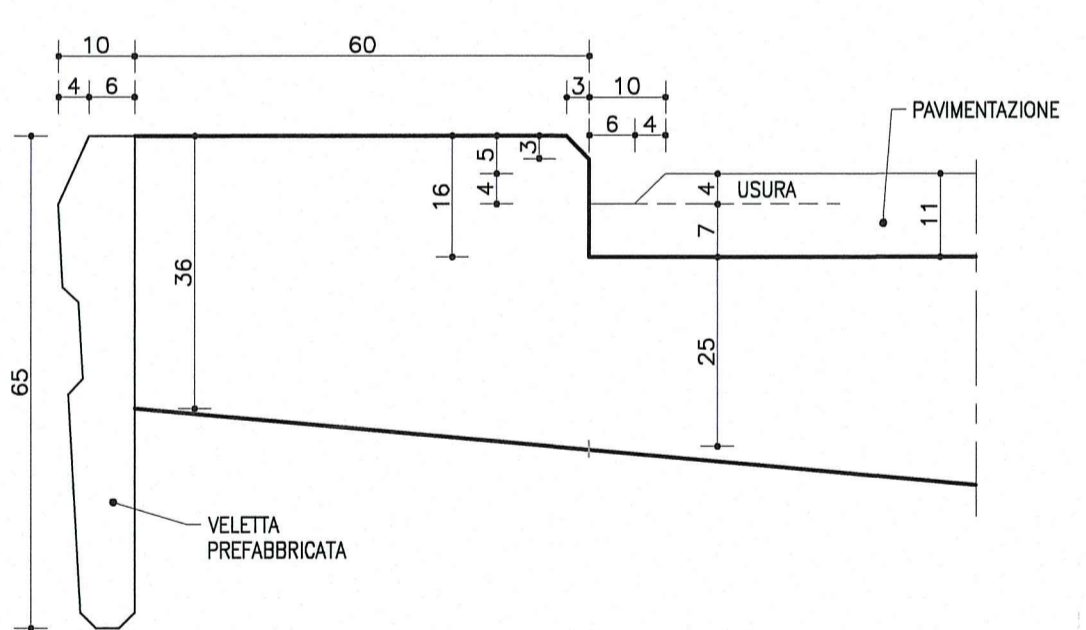
NOTA:
PER CARATTERISTICHE DEI MATERIALI E
SPECIFICHE TECNICHE VEDI TAVOLA
RAA1EAPGSO1GPC001

DESCRIZIONE DELLA MODIFICA:
Inserita nota

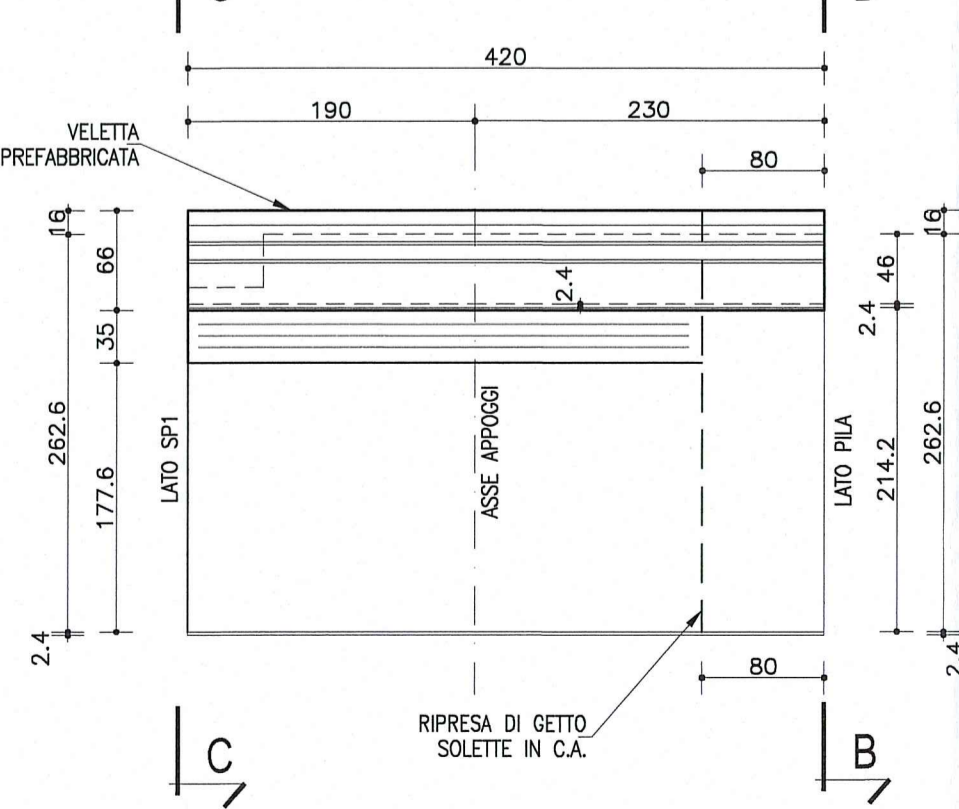
SEZIONE A-A
Scala 1:50



PARTICOLARE RACCORDO
PAVIMENTAZIONE
Scala 1:10

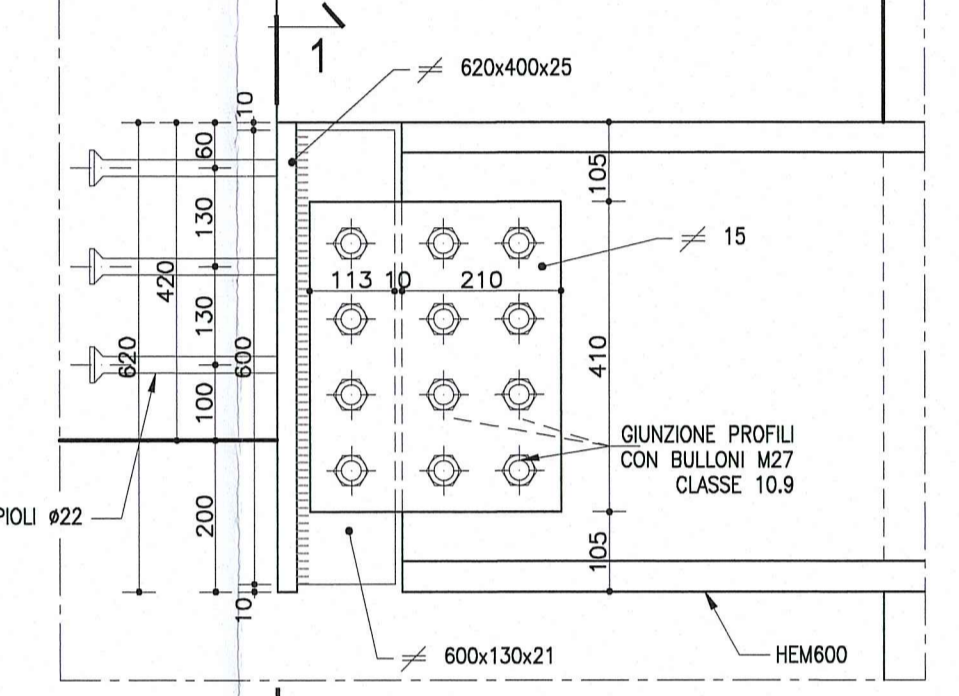


PROSPETTO D-D
Scala 1:50

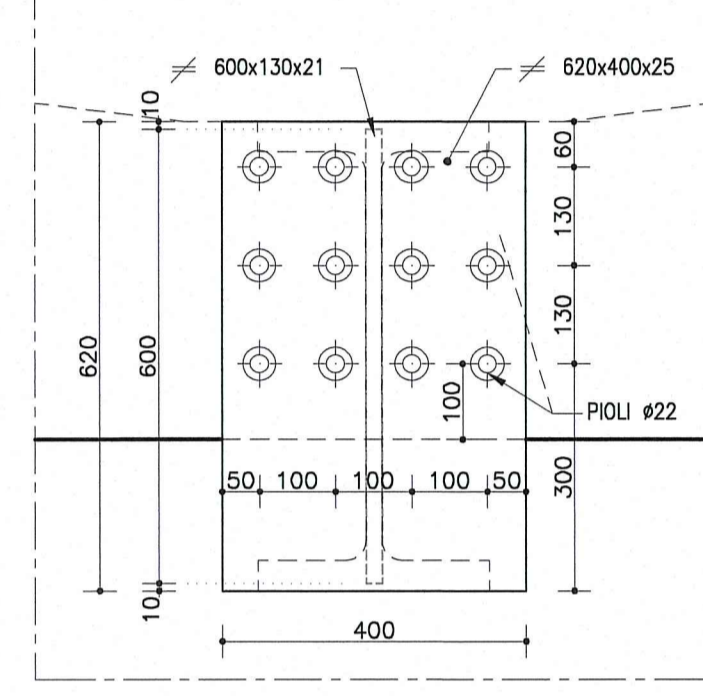


NOTA
LE CARPENTERIE SI RIFERISCONO ALLA CAMPATA SP1-P1 COME
"TIPOLOGICA RETTILINEA".
PER LE QUOTE DI TRACCIAMENTO (Q1, Q2, Q3 ...) E PER LE
DIMENSIONI DI CARPENTERIA (A, B, C) RELATIVE ALLE SINGOLE
STAMPELLE, VEDI LE TAVOLE DI "COORDINATE DI TRACCIAMENTO".

PARTICOLARE 1
Scala 1:10



SEZIONE 1-1
Scala 1:10



Committente:
AUTOCAMIONALE DELLA CISA S.p.A.
Via Camboara 26/A - Frazione Ponte Taro - 43015 NOCETO (PR)

Impresa Esecutrice:
PIZZAROTTI
FONDATA NEL 1910

**AUTOSTRADA DELLA CISA A15
RACCORDO AUTOSTRADALE A15/A22
CORRIDOIO PLURIMODALE TIRRENO-BRENNERO
RACCORDO AUTOSTRADALE FRA L' AUTOSTRADA DELLA CISA-FONTEVIVO (PR)
E L' AUTOSTRADA DEL BRENNERO-NOGAROLE ROCCA (VR), I LOTTO.**
C.U.P. G61B04000060008 C.I.G. 307068161E

PROGETTO ESECUTIVO

AUTOCAMIONALE DELLA CISA S.p.A.
Il Direttore TIBRE: _____ Il Responsabile del Procedimento: _____ Il Progettista: _____

IMPRESA PIZZAROTTI & C. S.p.A.
Il Direttore Tecnico: **IMPRESA PIZZAROTTI & C. S.p.A.**
Il Responsabile di Progetto
Dot. Ing. Luca Bondanelli

Il Geologo: NA

PROGETTAZIONE DI:
PIZZAROTTI
FONDATA NEL 1910

Il Progettista:
Dot. Ing. PIETRO MAZZOLI
IMPRESA PIZZAROTTI
Ordine degli Ingegneri della Provincia di Parma n. 821

A.T.I.: **idroesse engineering** **ROCKSOIL** **VIA**

Coordinatore per la Sicurezza in fase di Progettazione:
Ing. Giovanni Maria Cepparotti
Ordine degli Ingegneri della Provincia di Viterbo n. 392

Consulenza specialistica a cura di:
NA

Progettista Responsabile: **Ing. PIETRO MAZZOLI**
Impresa Pizzarotti & C. S.p.A.
Ordine degli Ingegneri della Provincia di Parma n. 821

Titolo Elaborato:
**Asse principale
Grandi Strutture - Ponte sul fiume Taro
Carreggiata Nord - Impalcato SP1-P11 L=13.15x16.90m
Semistampella lato Parma - Concio C7 - Carpenteria**

Data Emissione Progetto:
18/03/2014

Scala:
1:50 1:10

Identif. Elaborato:	N.RO IDENTIFICATIVO	CODICE COMMESSA	LOTTO	FASE	ENTE	AMBITO	CAT. OPERA	N.RO OPERA	PARTE OPERA	TIPO DOC.	N.RO PROG. DOC.	REVISIONE
		RAAA	1	E	I	AP	GS	01	I	CA	173	B

Rev.	Data	Descrizione Revisione	Redatto	Controllato	Approvato
B	10/10/2014	Istruttoria RINA prot. n° 730 del 08/09/2014	UGOLINI	MAZZOLI	MAZZOLI
A	25/08/2014	RIEMMISSIONE PROGETTO ESECUTIVO	UGOLINI	MAZZOLI	MAZZOLI