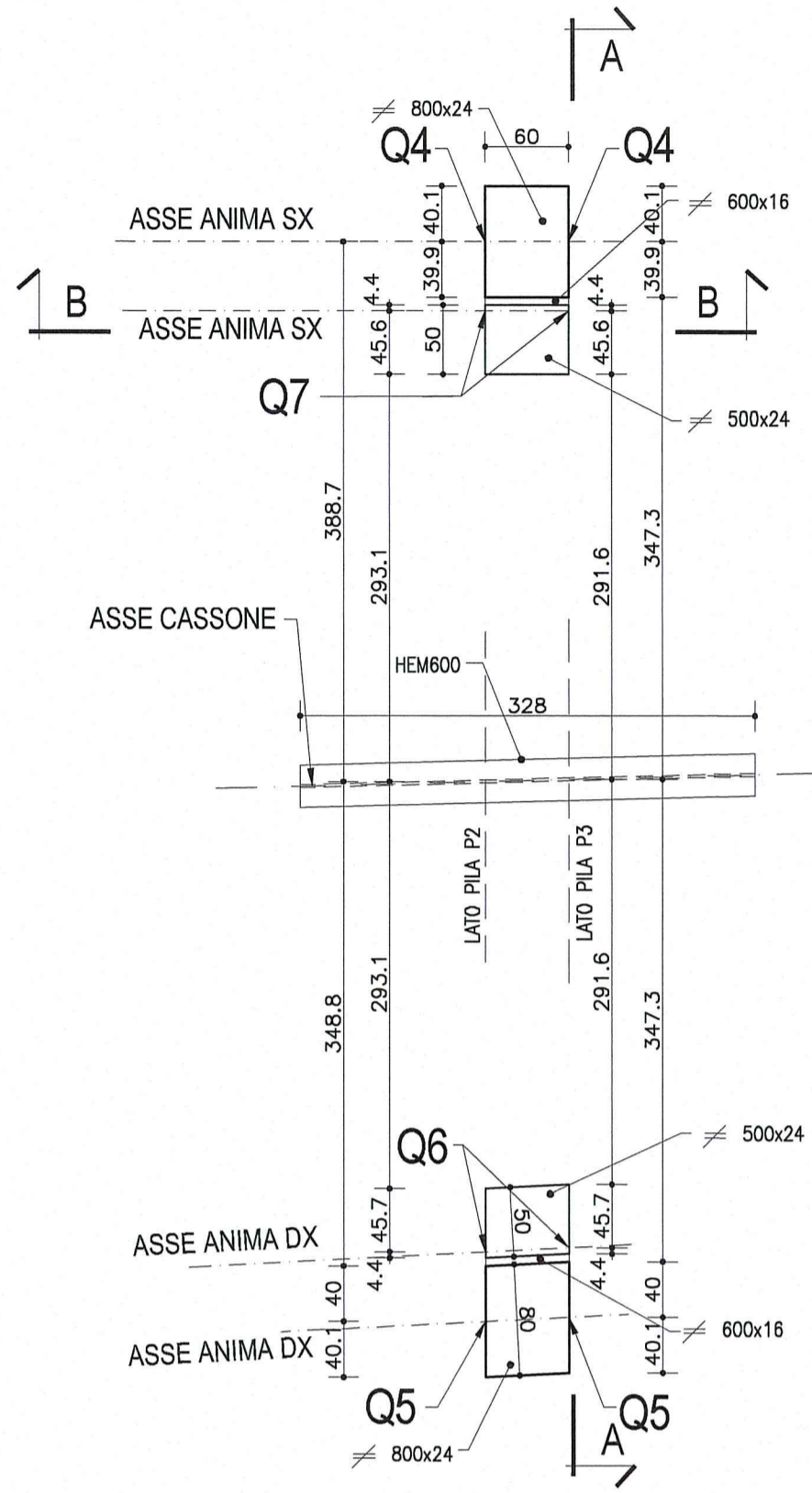
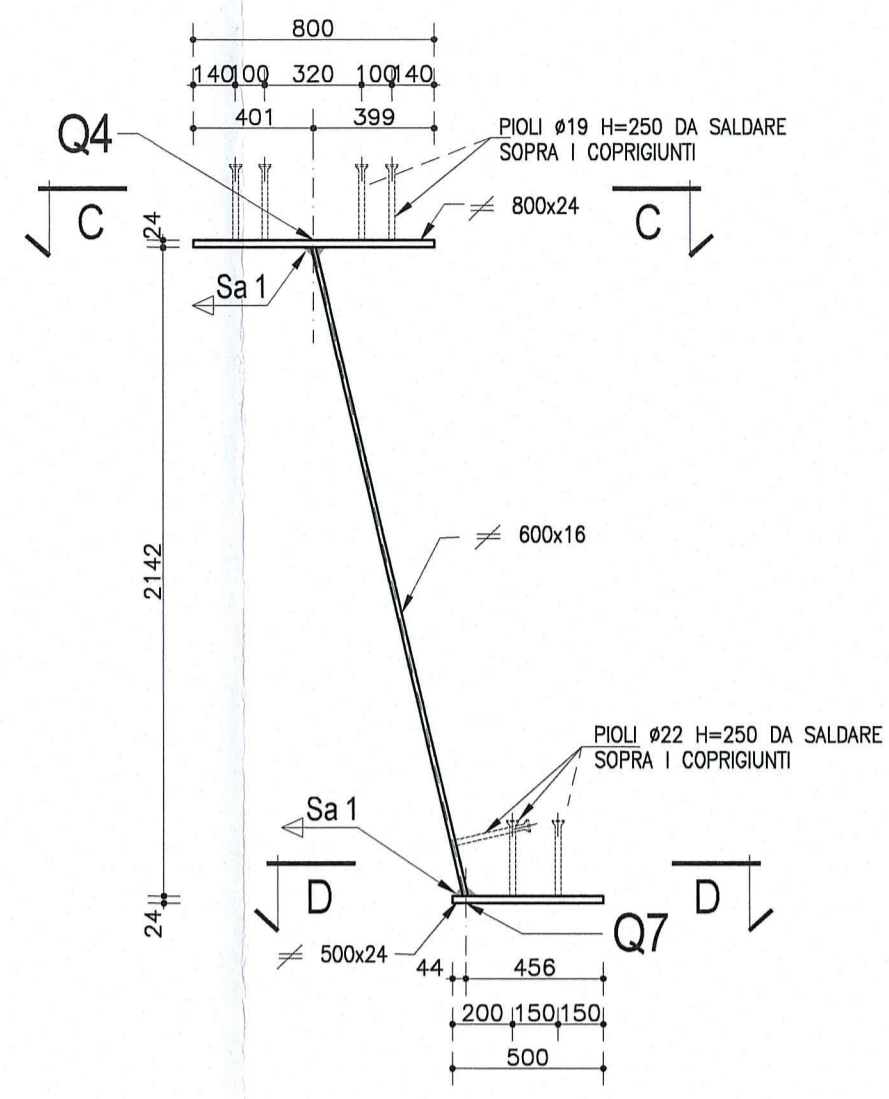


PIANTA CONCIO K
Scala 1:50

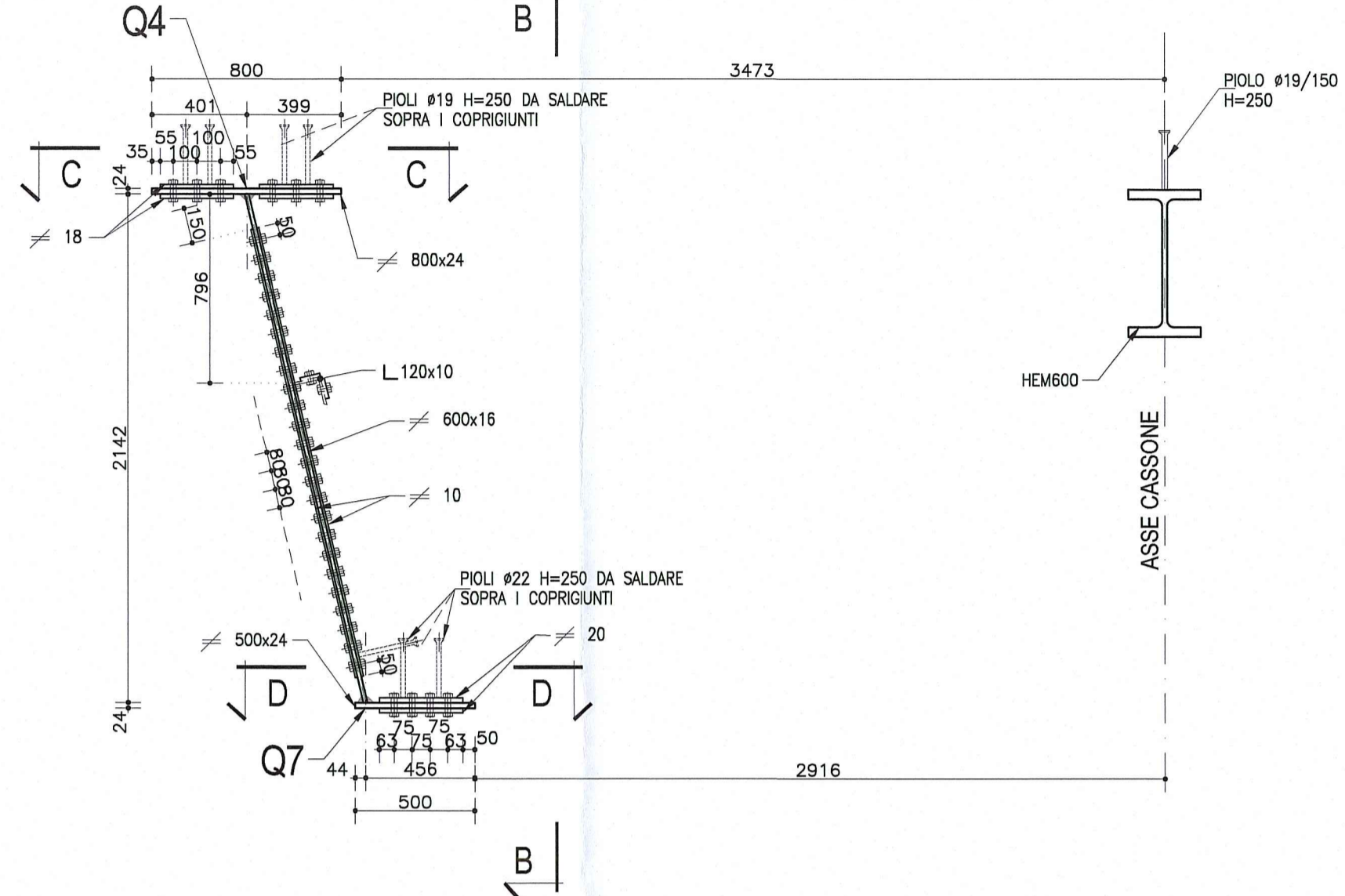


N.B. SOLO NELLA PIANTE CONCIO LE QUOTE SONO ESPRESSE IN CM

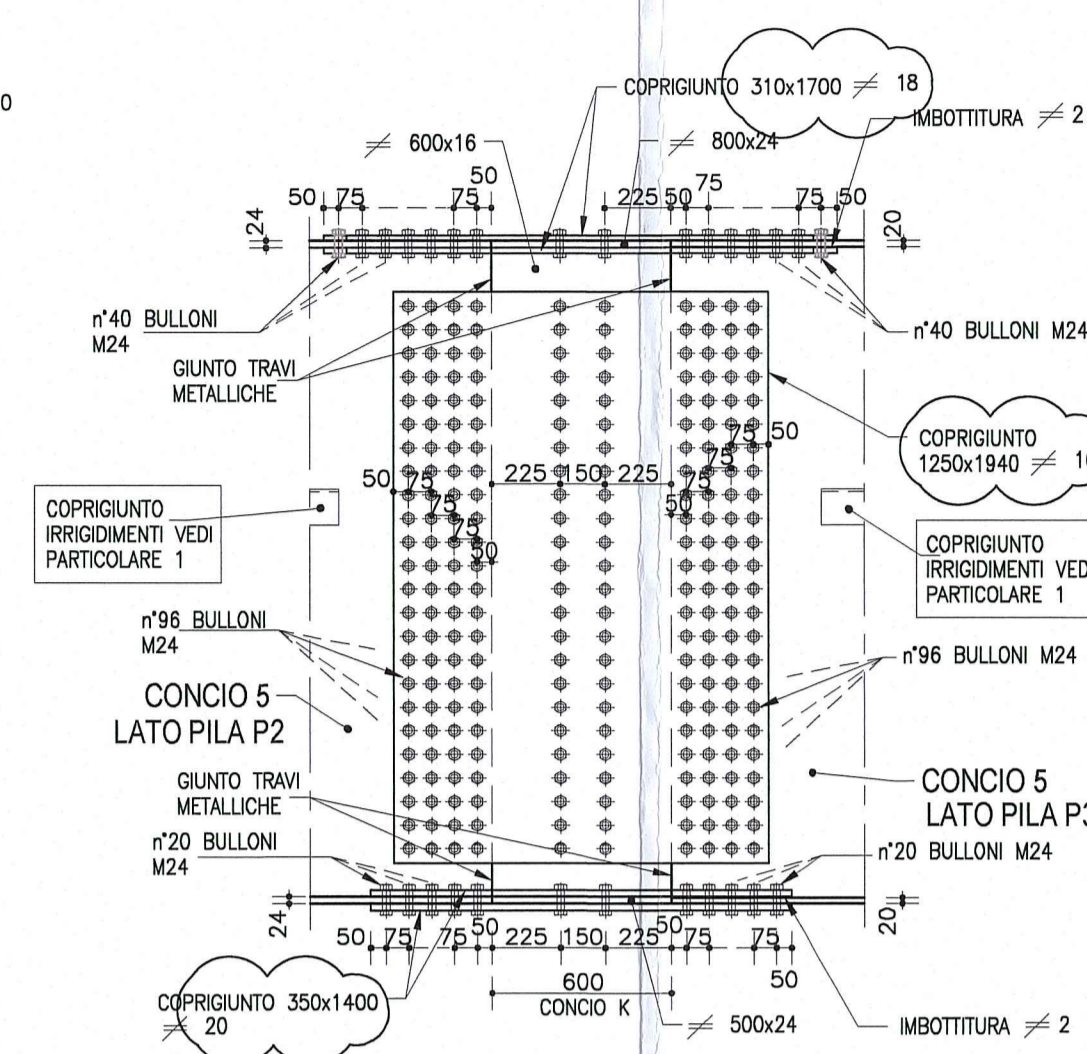
1/2 SEZIONE TIPOLOGICA A-A
TRAVE SX
Scala 1:25



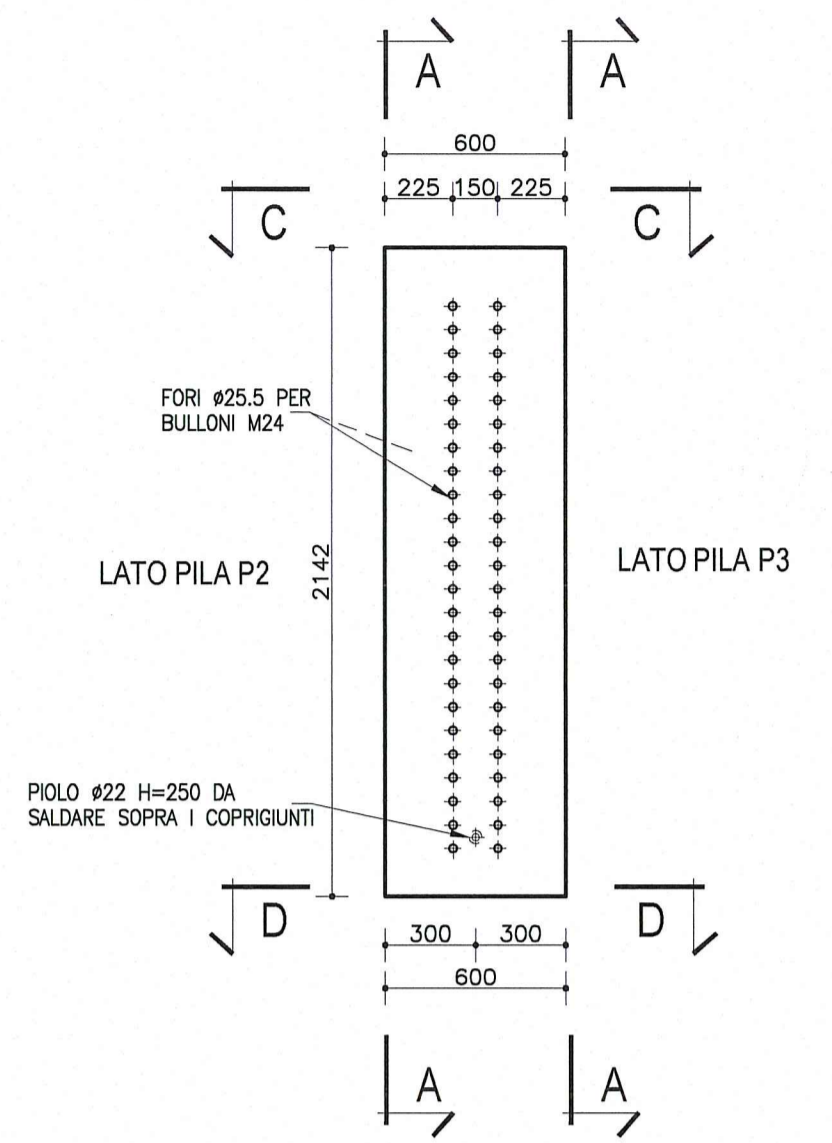
1/2 SEZIONE A-A - PARTICOLARE GIUNTO
TRAVI METALLICHE
Scala 1:25



VISTA B-B
(per lato sx e dx)
Scala 1:25

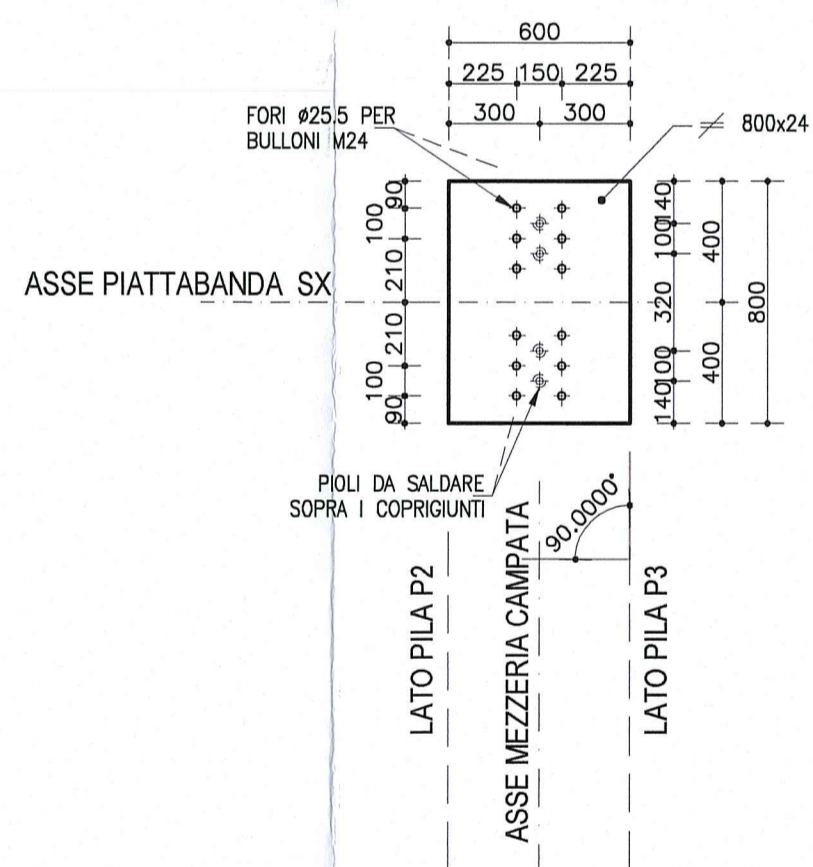


VISTA B-B
ANIMA TRAVE SX
Scala 1:25

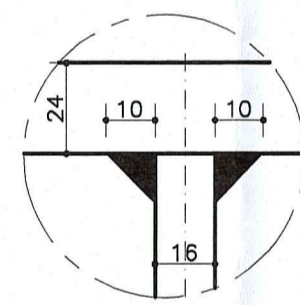


NOTA:
PER CARATTERISTICHE DEI MATERIALI E SPECIFICHE TECNICHE VEDI TAVOLA RAMATEMPGS01GPC001

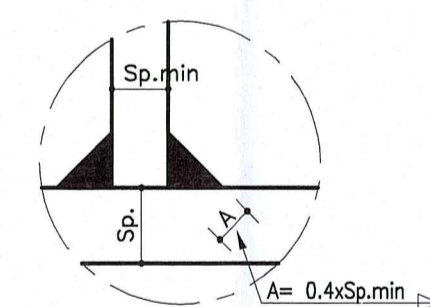
1/2 SEZIONE C-C
PIATTABANDA SUPERIORE SX
Scala 1:25



SALDATURA 1
Cordone d'angolo
Scala 1:2

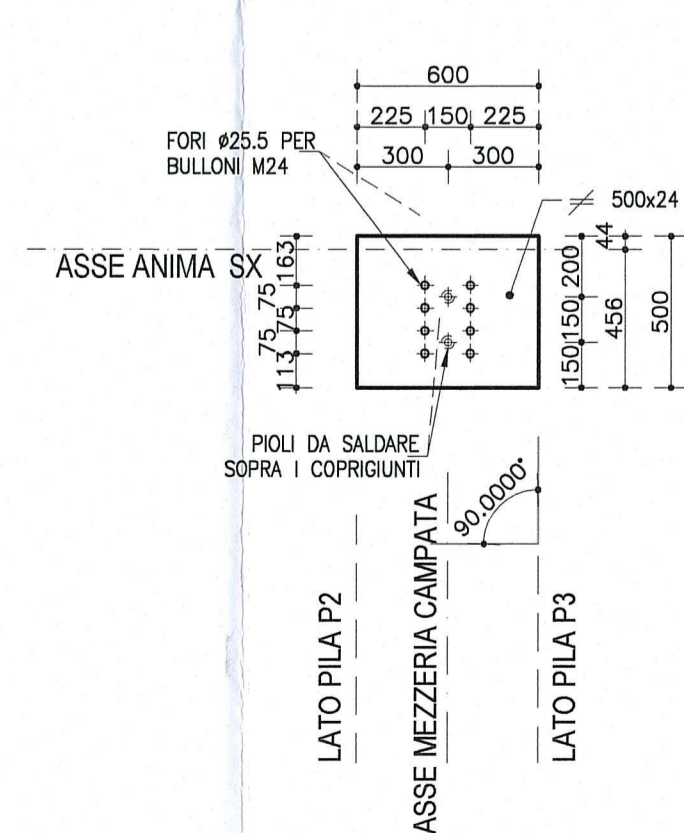


SALDATURA 2
Cordone d'angolo
Scala 1:2

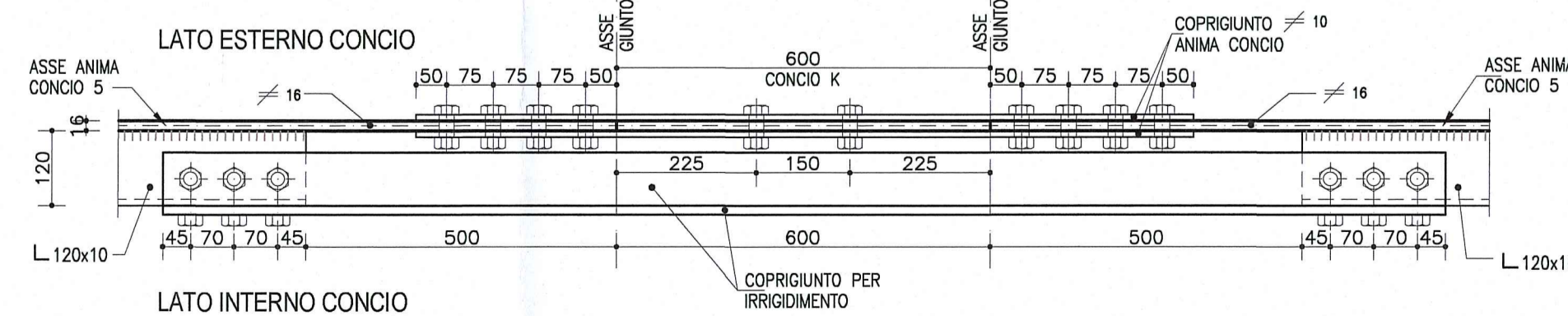


NOTA
LE CARPENTERIE SI RIFERISCONO AD UNA STAMPILLA TIPOLOGICA RETTILINEA.
PER LE QUOTE DI TRACCIAMENTO RELATIVE ALLE SINGOLE STAMPILLE, VEDI LE TAVOLE DI "COORDINATE DI TRACCIAMENTO".

1/2 SEZIONE D-D
PIATTABANDA INFERIORE SX
Scala 1:25



PARTICOLARE 1
Scala 1:10



DESCRIZIONE DELLA MODIFICA:
Inserita nota
Inserite dimensioni coprigiunti

Committente: **AUTOCAMIONALE DELLA CISA S.P.A.**
Via Camboara 26/A - Frazione Ponte Taro - 43015 NOCETO (PR)

Impresa Esecutrice: **PIZZAROTTI**
FONDATA NEL 1910

**AUTOSTRADA DELLA CISA A15
RACCORDO AUTOSTRADALE A15/A22
CORRIDOIO PLURIMODALE TIRRENO-BRENNERO
RACCORDO AUTOSTRADALE FRA L' AUTOSTRADA DELLA CISA-FONTEVIVO (PR)
E L' AUTOSTRADA DEL BRENNERO-NOGAROLE ROCCA (VR). I LOTTO.**
C.U.P. G6180400060008 C.I.G. 307068161E

PROGETTO ESECUTIVO

Il Direttore TIBRE: _____ Il Responsabile del Procedimento: _____ Il Presidente: _____

IMPRESA PIZZAROTTI & C. S.p.A.
Il Direttore Tecnico: *Dott. Ing. Luca Bondanelli*

Il Geologo: NA

PROGETTAZIONE DI: **PIZZAROTTI**
FONDATA NEL 1910

Il Progettista: **Dott. Ing. PIETRO MAZZOLI**
IMPRESA PIZZAROTTI
Ing. Pietro Mazzoli
Ordine degli Ingegneri della Provincia di Parma n. 821

A.T.I.: **idroesse** **ROCKSOIL** **VIA**
Coordinatore per la Stipulazione in fase di Progettazione:
Ing. Giovanni Maria Cepparotti
Ordine degli Ingegneri della Provincia di Viterbo n. 392

Consulenza specialistica a cura di:
NA

Progettista Responsabile della Integrazione Progettazioni Specialistiche:
Ing. Pietro Mazzoli
INGEGNERI INDIRIZZO STRUTTURE
Ordine degli Ingegneri della Provincia di Parma n. 821

Titolo Elaborato: **Asse principale
Grandi Strutture - Ponte sul fiume Taro
Carreggiata Nord - Impalcato SP1-P11 L=13.15+16.90m
Semistampella lato Verona - Concio Ck - Carpenteria metallica**

Data Emisione Progetto: 18/03/2014
Scala: 1:50 1:25 1:10 1:2

NUM. IDENTIFICATIVO	CODICE COMMESSA	LOTTO	FASE	ENTE	AMBITO	CAT. OPERA	N.RO OPERA	PARTE OPERA	TIPO DOC.	N.RO PROG. DOC.	REVISIONE
	RAAA	1	E	I	AP	GS	01	I	CA	180	B

Rev.	Data	DESCRIZIONE REVISIONE	Redatto	Controllato	Approvato
B	10/10/2014	Istruttoria RINA prot. n° 730 del 08/09/2014	UGOLINI	MAZZOLI	MAZZOLI
A	25/06/2014	RIEMMISSIONE PROGETTO ESECUTIVO	UGOLINI	MAZZOLI	MAZZOLI