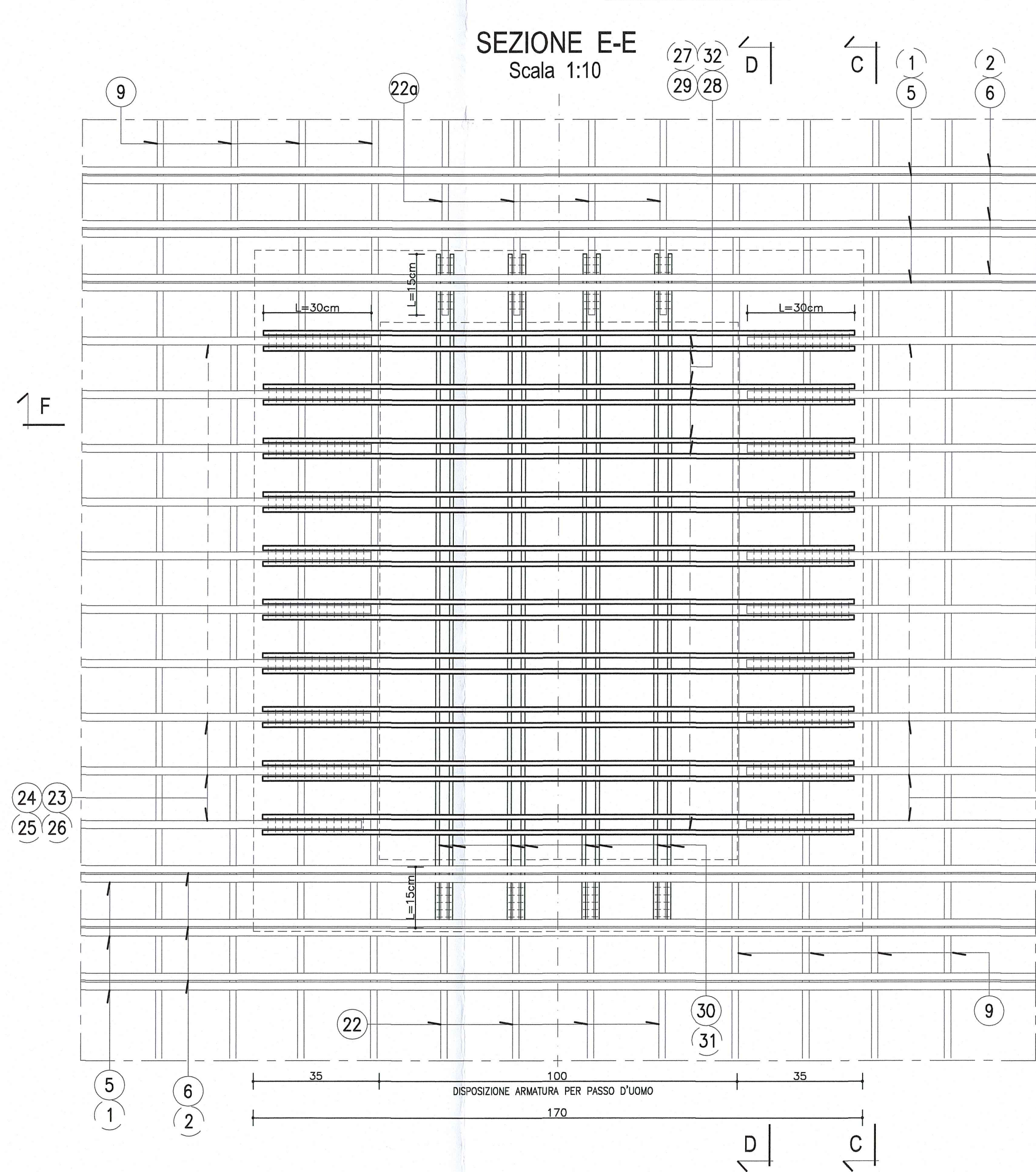
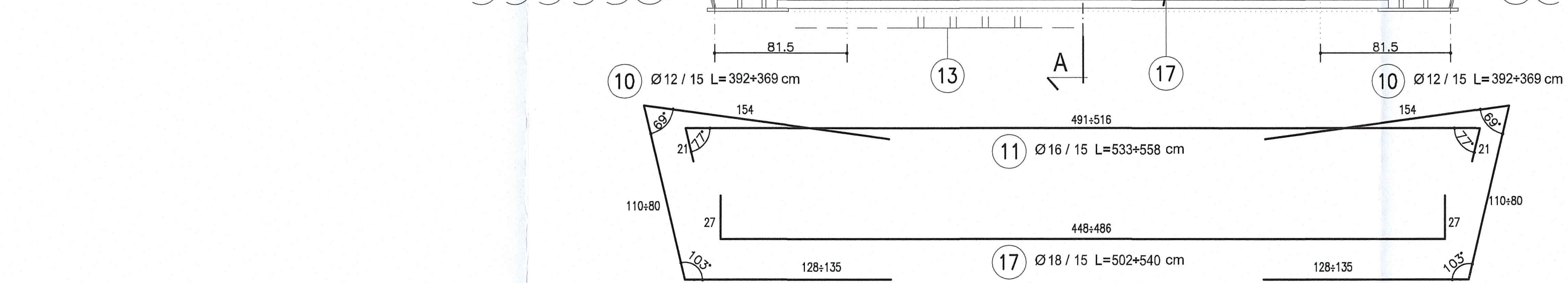
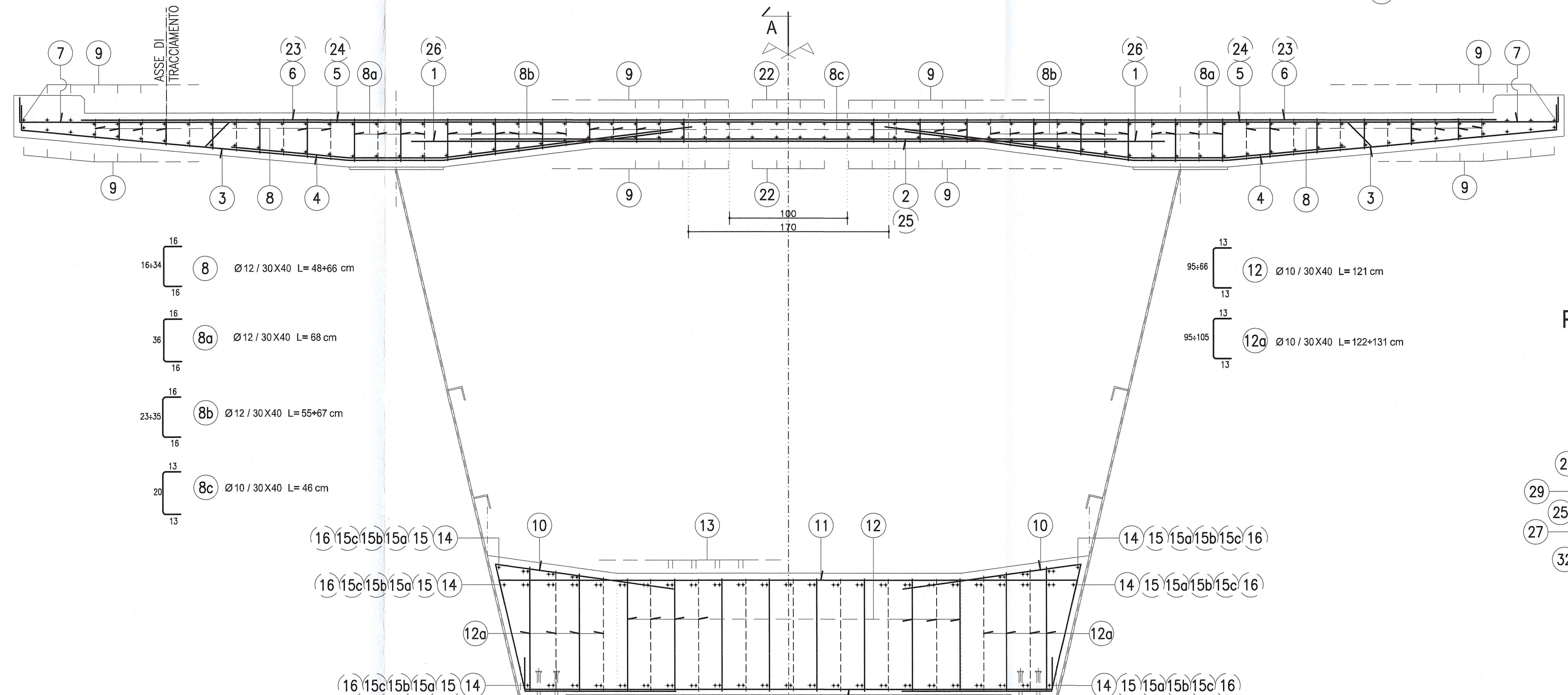
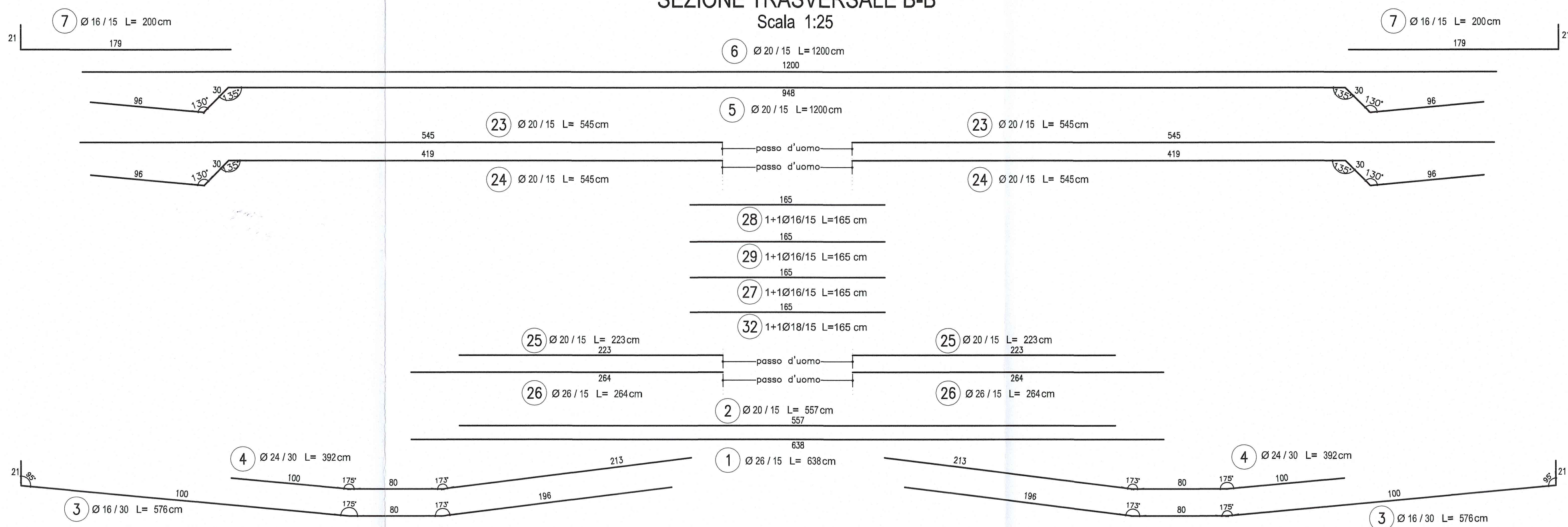
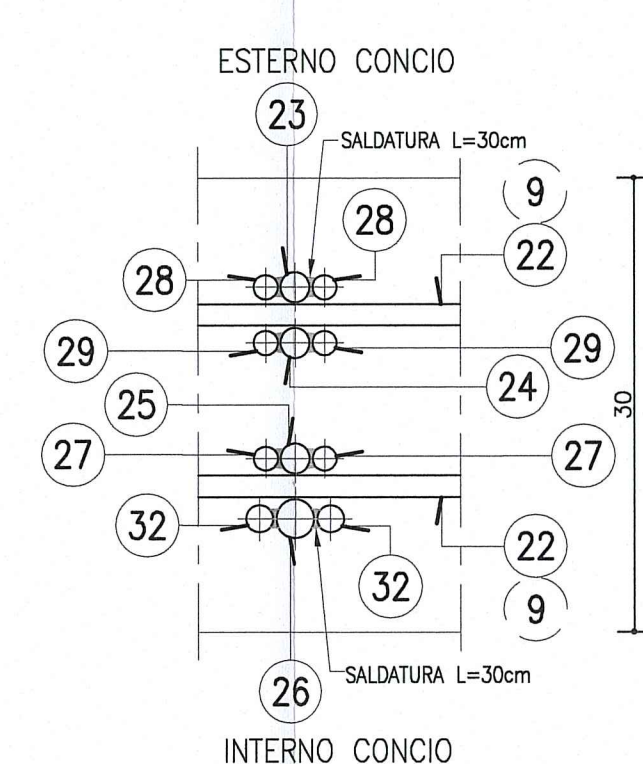


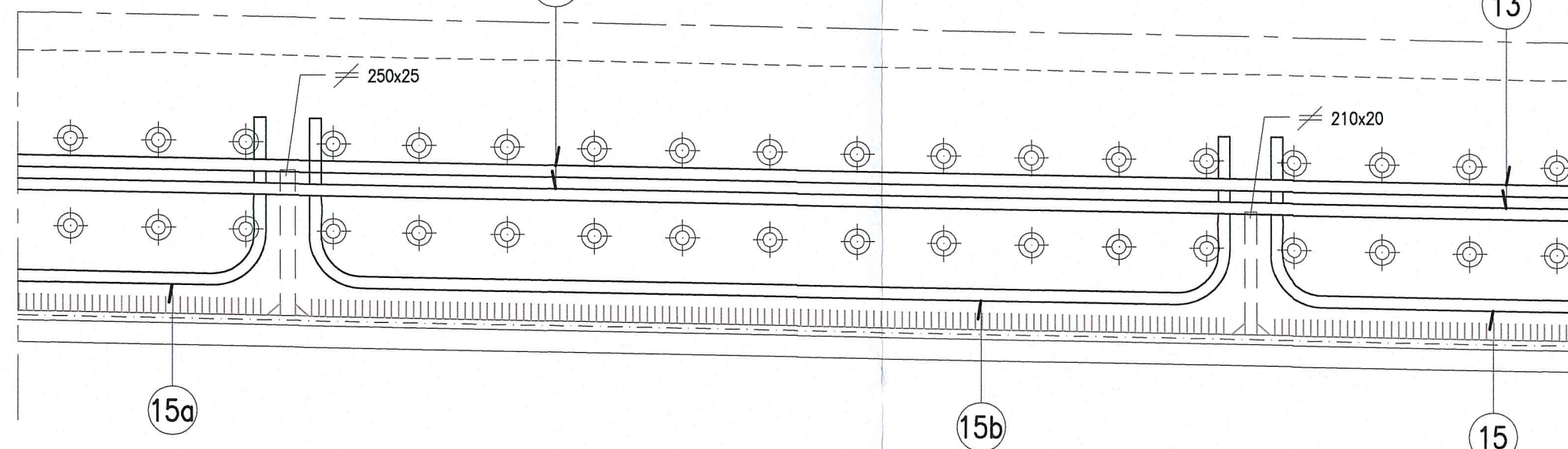
**CONCIO 1  
SEZIONE TRASVERSALE B-B**  
Scala 1:25



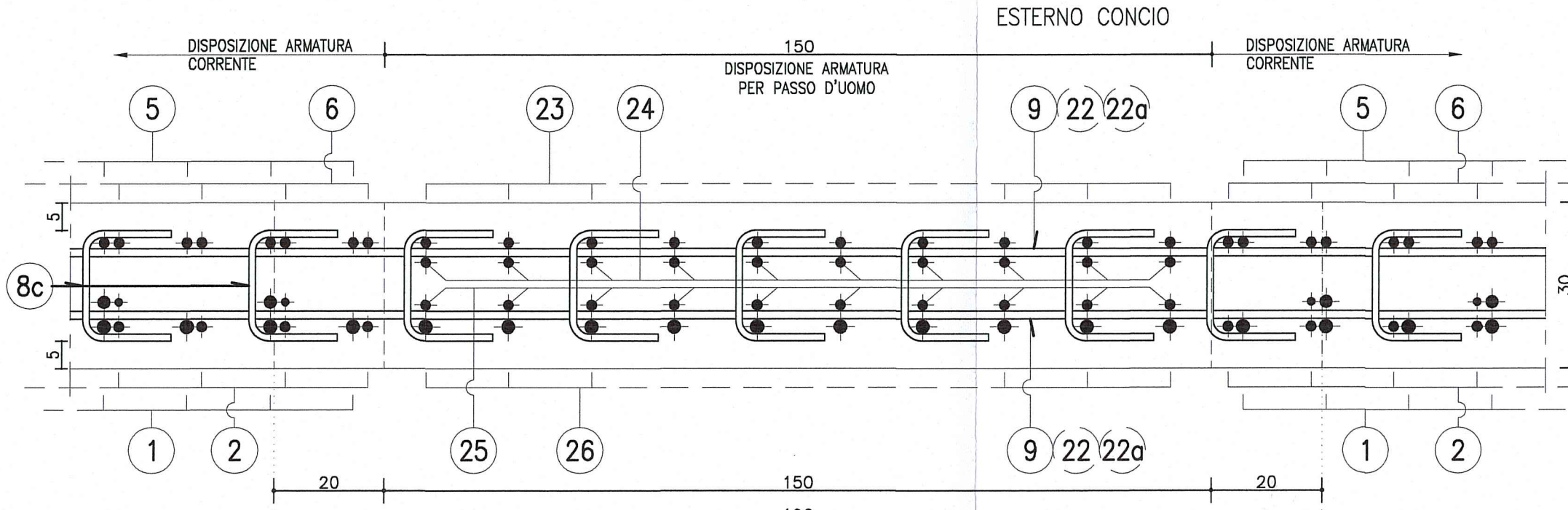
**PARTICOLARE X**  
Scala 1:5



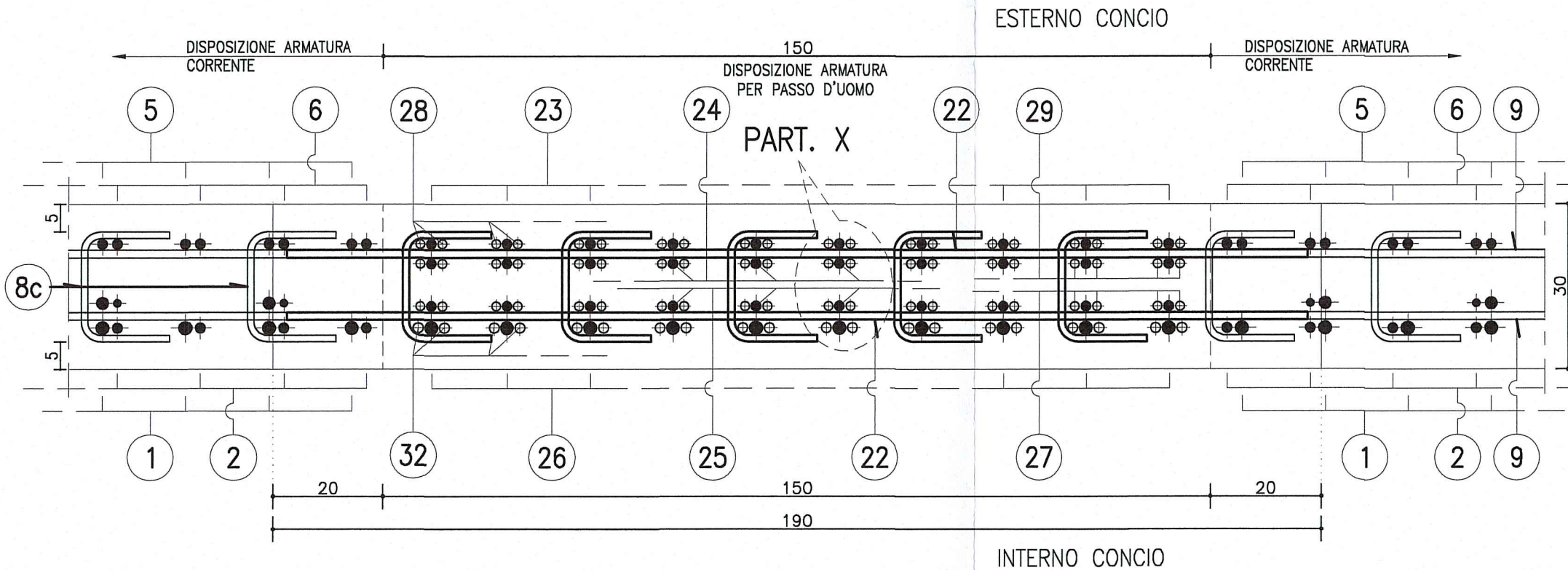
**PARTICOLARE 2**  
Scala 1:10



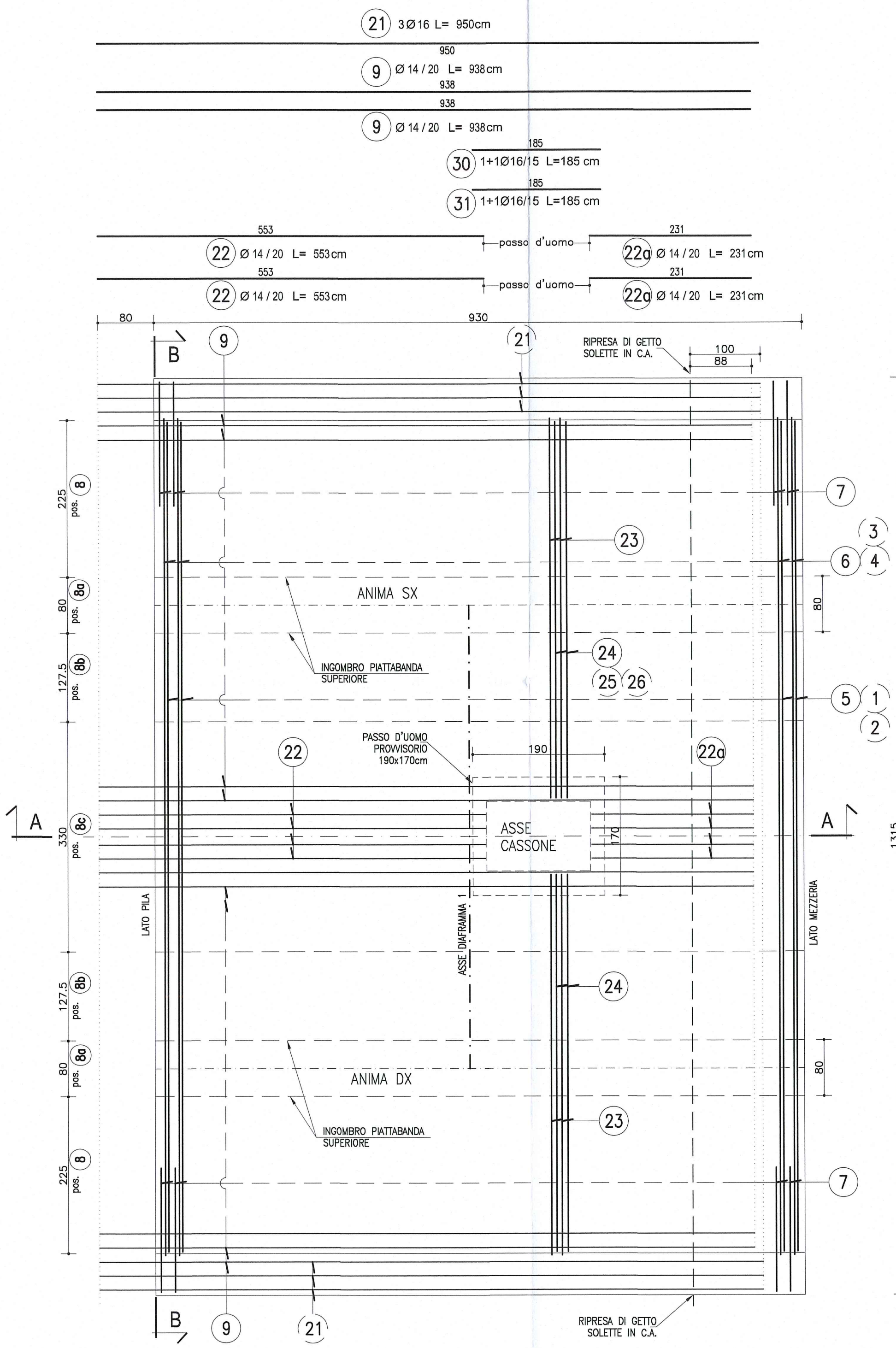
**SEZIONE C-C**  
Scala 1:10



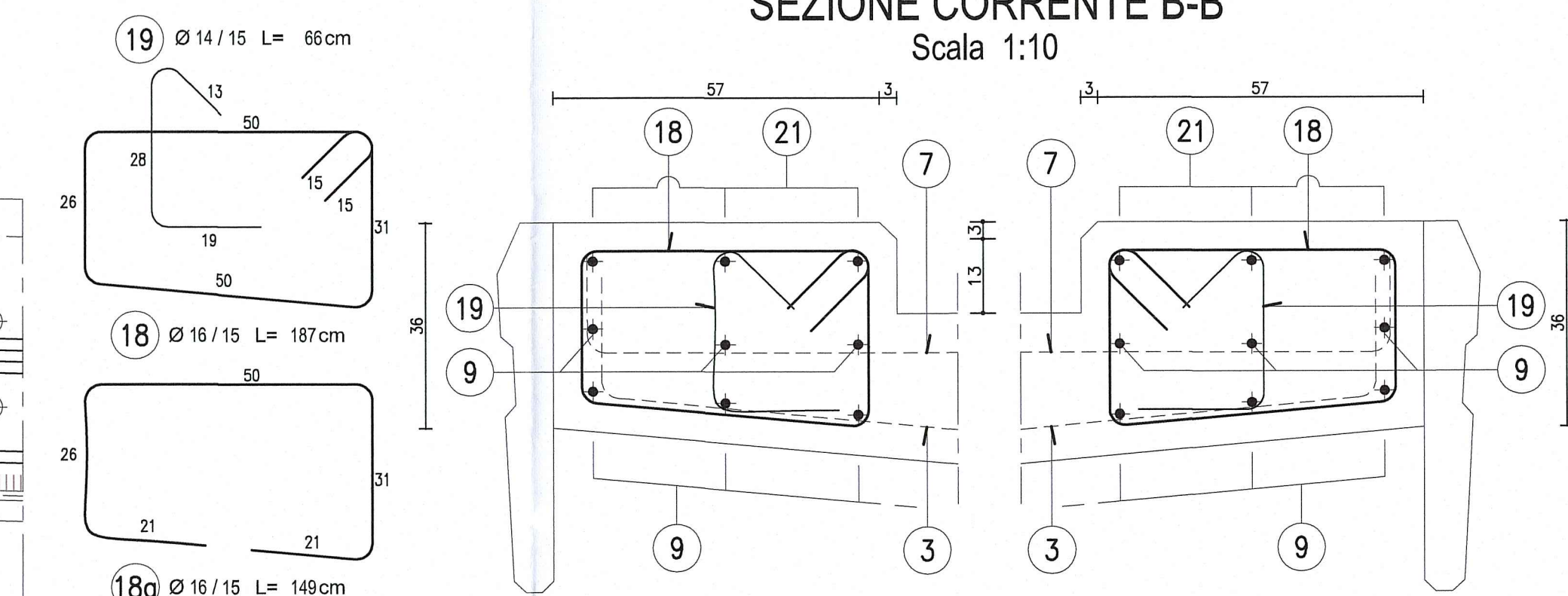
**SEZIONE D-D**  
Scala 1:10



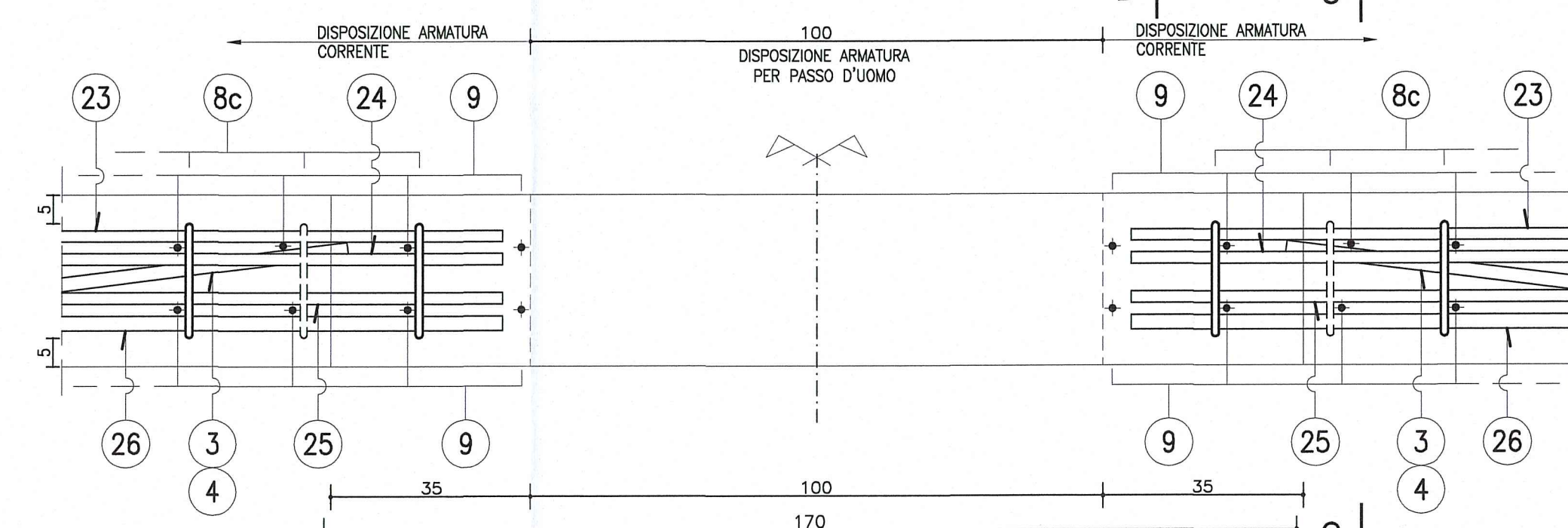
**PIANTA IMPALCATO  
SOLETTA SUPERIORE**  
Scala 1:50



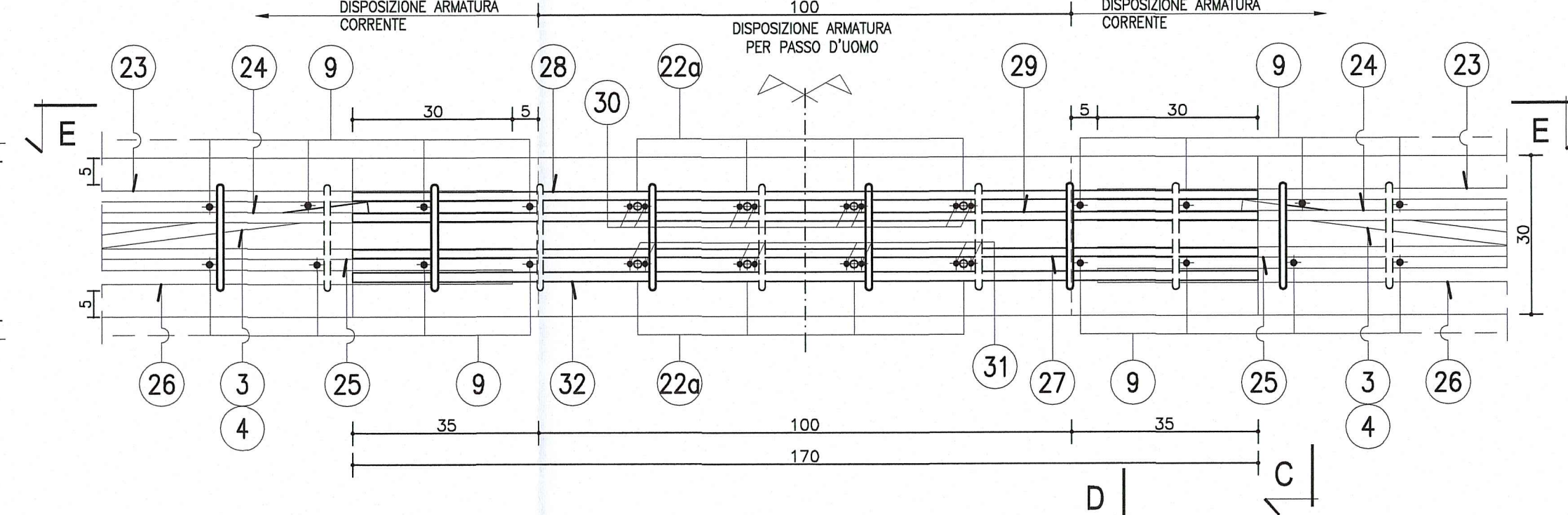
**PARTICOLARE CORDOLO  
SEZIONE CORRENTE B-B**  
Scala 1:10



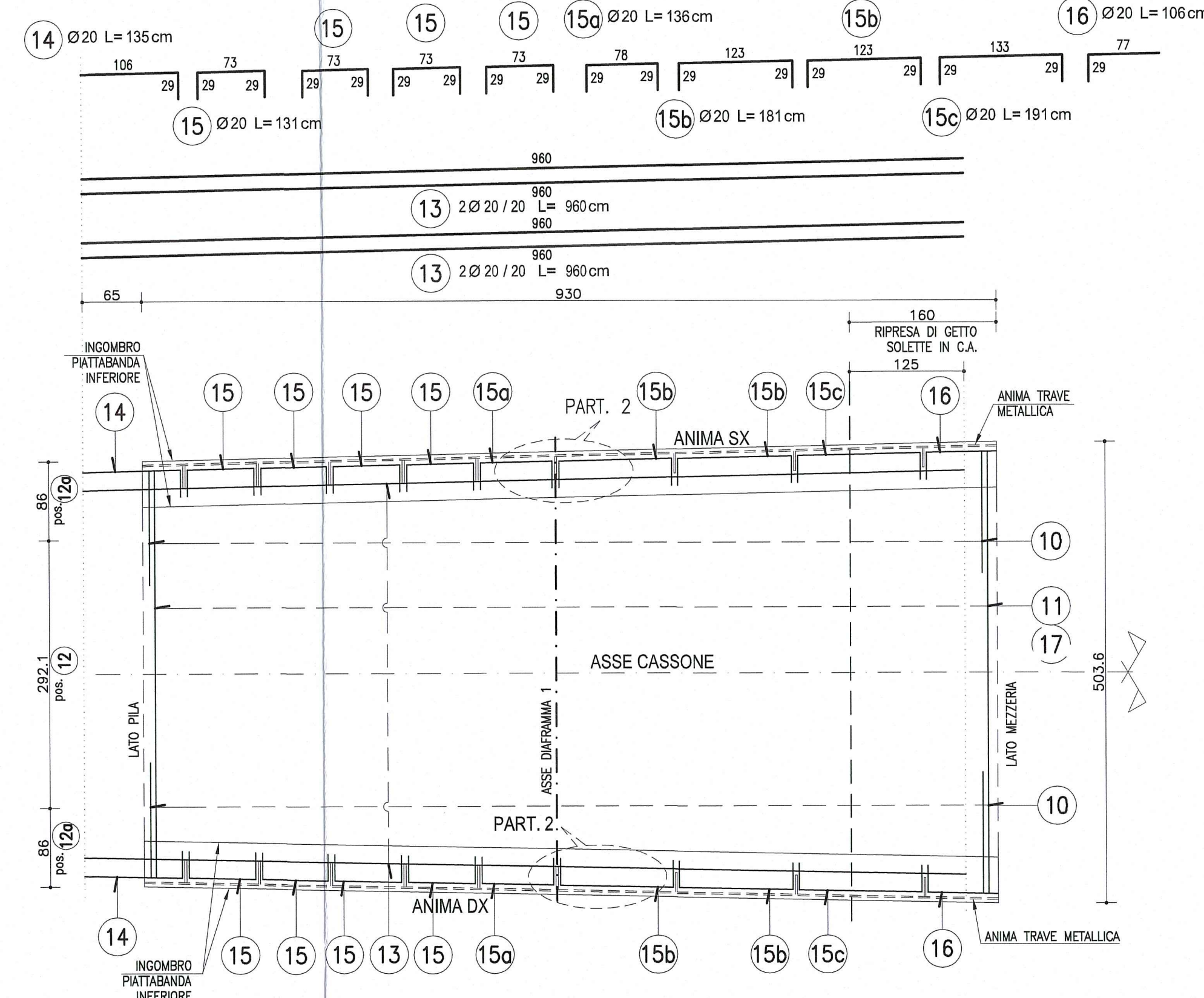
**SEZIONE TRASVERSALE F-F  
SU PASSO D'UOMO PROVVISORIO**  
Scala 1:10



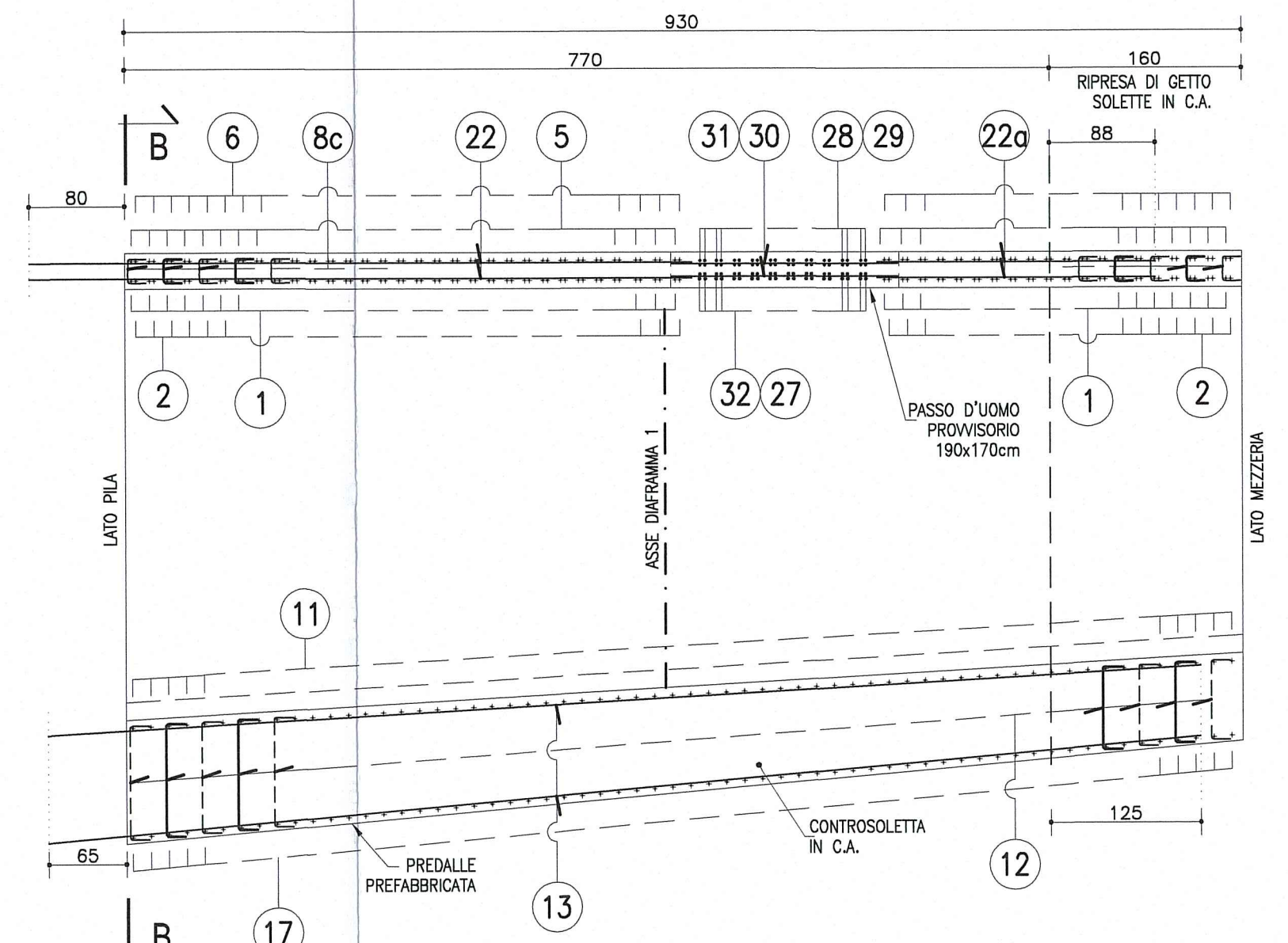
**SEZIONE TRASVERSALE F-F  
SU SOLETTA RIPRISTINATA**  
Scala 1:10



**PIANTA IMPALCATO  
SOLETTA INFERIORE**  
Scala 1:50



**SEZIONE A-A  
ANIMA TRAVE SX**  
Scala 1:50



NOTA:  
PER CARATTERISTICHE DEI MATERIALI E  
SPECIFICHE TECNICHE VEDI TAVOLA  
RAMMATEPSP01/SP02/03/04

DESCRIZIONE DELLA MODIFICA:  
Inserita nota

Autocombinale della CISA S.p.A.  
Via Cambarra 26/A - Frazione Ponte Taro - 43015 NOCETO (PR)

**PIZZAROTTI**  
FONDATA NEL 1918

AUTOSTRADA DELLA CISA A15  
RACCORDO AUTOSTRADALE A15/A22  
CORRIDOIO PLURIMODALE TIRRENO-BRENNERO  
RACCORDO AUTOSTRADALE FRA L'AUTOSTRADA DELLA CISA-FONTEVIVO (PR)  
E L'AUTOSTRADA DEL BRENNERO-NOGAROLE ROCCA (VR), 1 LOTTO.  
[C.U.P. G6180400060008] [C.I.G. 307068161E]

**PROGETTO ESECUTIVO**

Autocombinale della CISA S.p.A. | Il Responsabile del Progetto: | Il Progettista:

IMPRESA PIZZAROTTI & C. S.p.A. | Il Direttore Tecnico: | Il Direttore: | Il Geologo:

PROGETTAZIONE DI: | Il Progetto: | Il Progettista: | Il Geologo:

Consulenza specialistica a cura di: | Progettista Responsabile Integratore Progettazioni Specialistiche: | Il Direttore Tecnico: | Il Direttore: | Il Geologo:

Titolo Elaborato: | Asse principale | Grandi Strutture | Ponte sul fiume Taro | Data Emisione Progetto: | 18/03/2014

NO	MODIFICAZIONE	DATA	STATO	REVISIONE	CAUSA
1	19/03/2014	1	1	1	1
2	20/03/2014	1	1	1	1