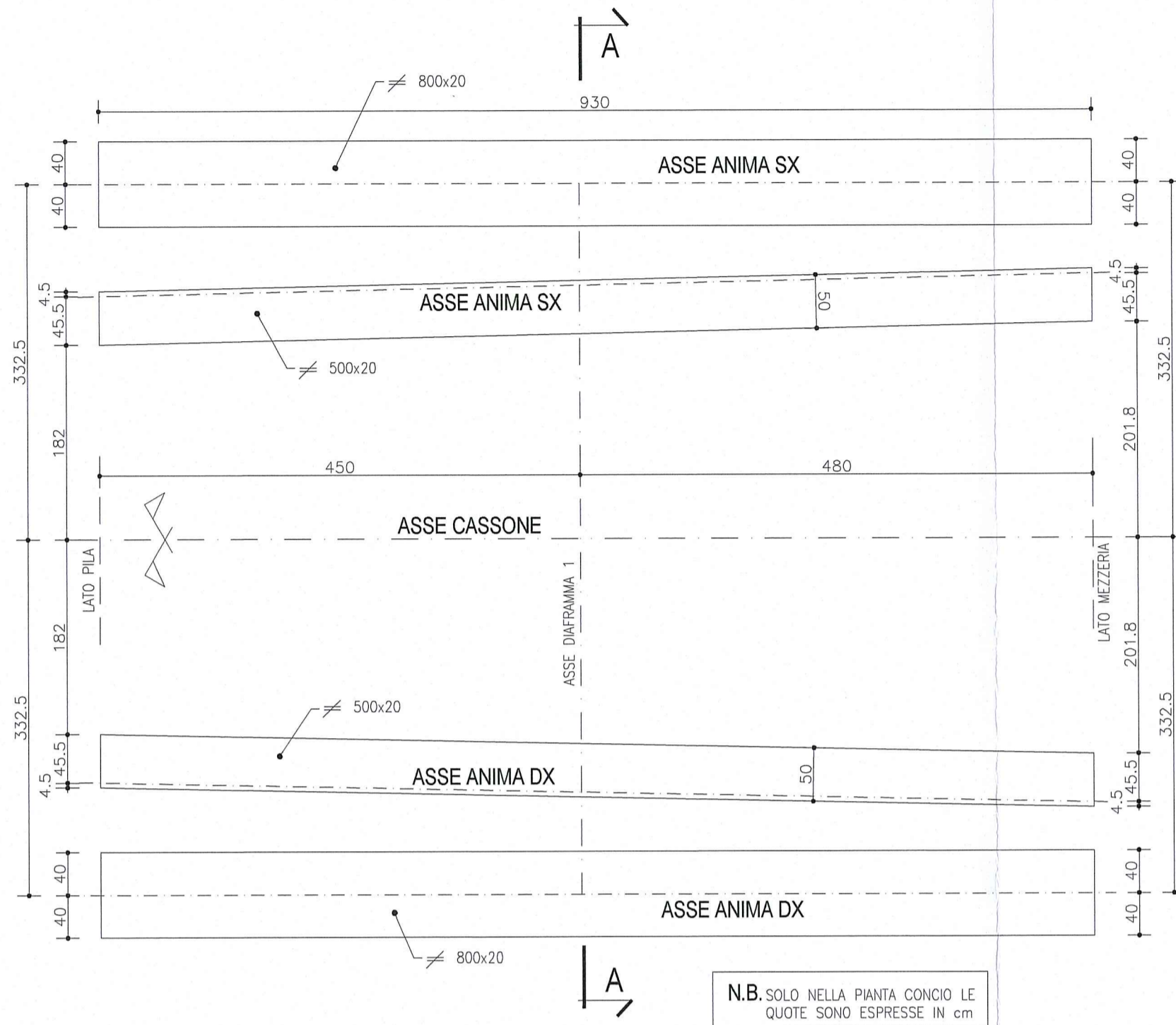
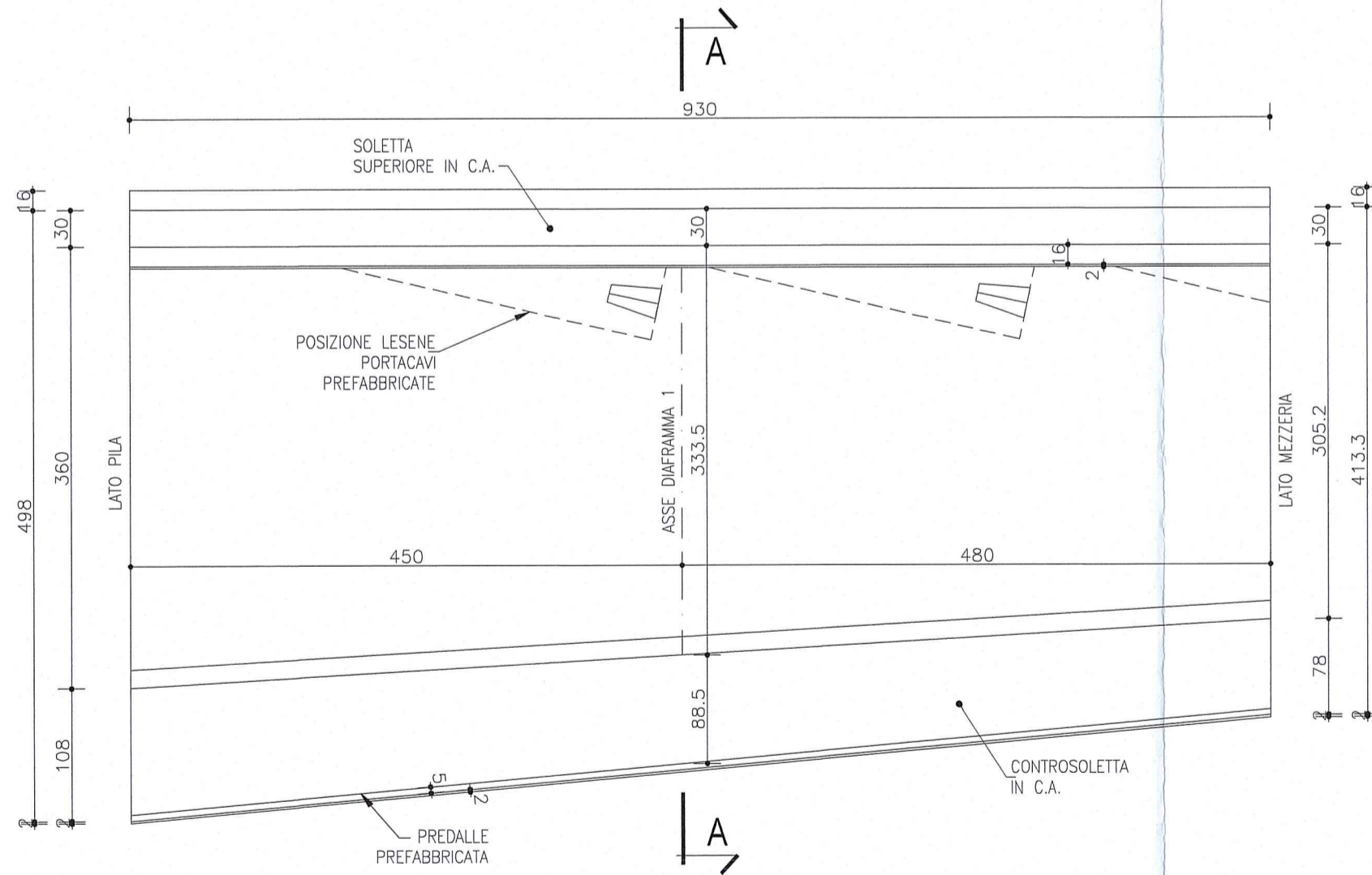


CONCIO 1

PIANTA
Scala 1:50



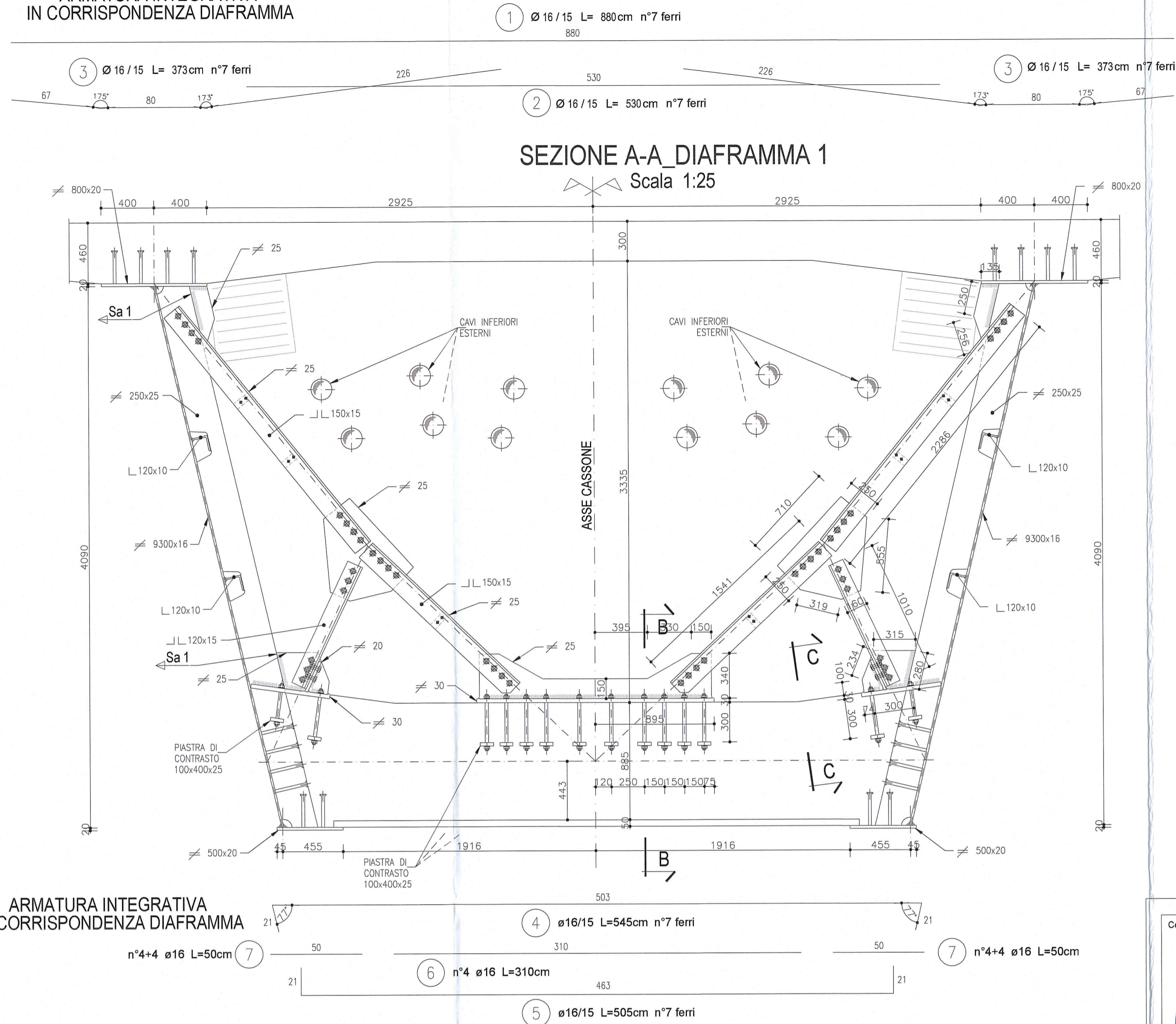
SEZIONE LONGITUDINALE
Scala 1:50



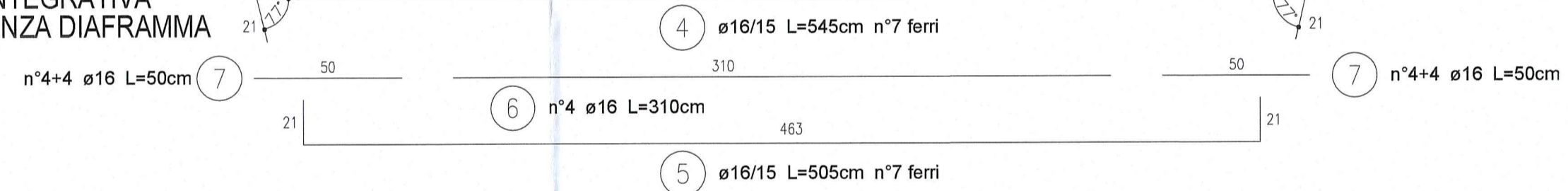
NOTA

LE CARPENTERIE SI RIFERISCONO AD UNA STAMPILLA TIPOLOGICA RETTILINEA. PER LE QUOTE DI TRACCIAMENTO RELATIVE ALLE SINGOLE STAMPILLE, VEDI LE TAVOLE DI "COORDINATE DI TRACCIAMENTO".

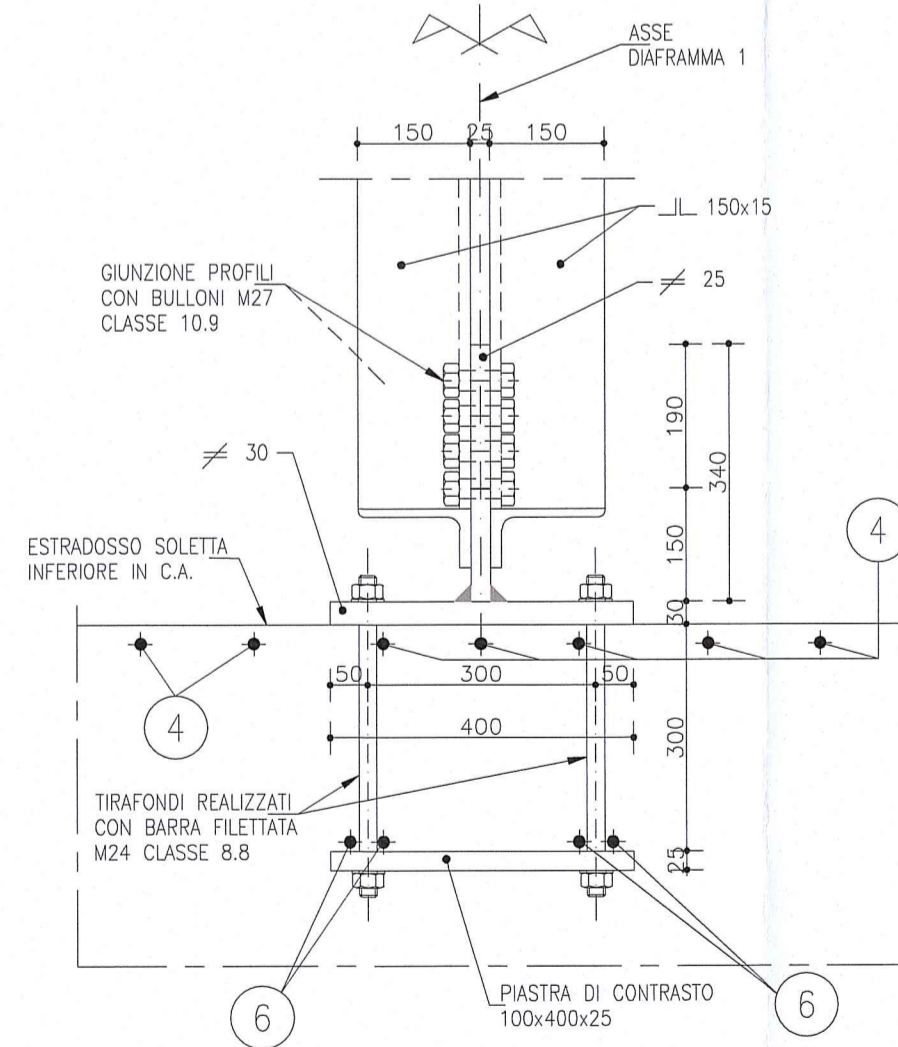
**ARMATURA INTEGRATIVA
IN CORRISPONDENZA DIAFRAMMA**



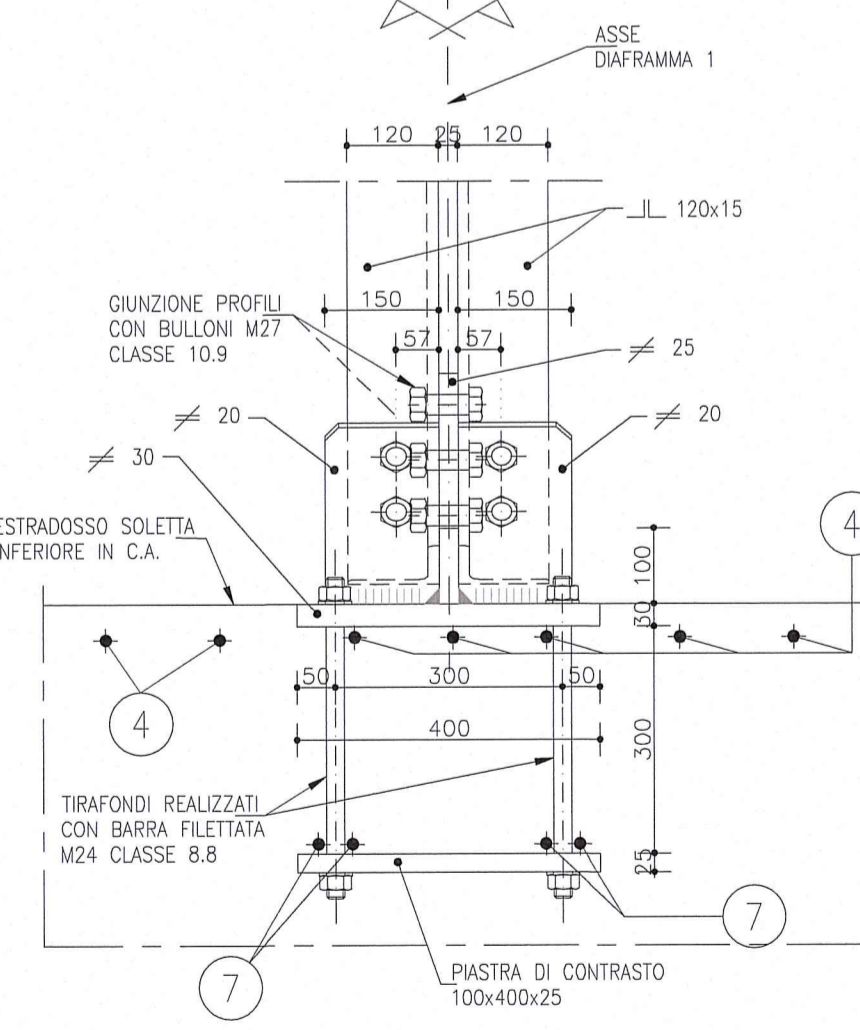
**ARMATURA INTEGRATIVA
IN CORRISPONDENZA DIAFRAMMA**



SEZIONE B-B
Scala 1:10

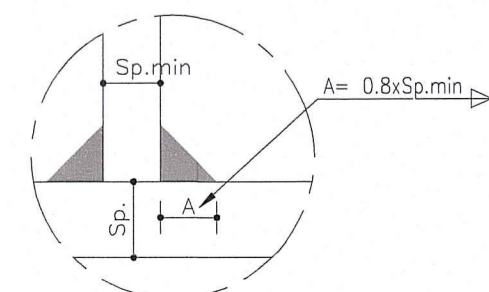


SEZIONE C-C
Scala 1:10

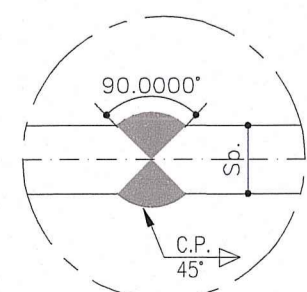


SALDATE RELATIVE A DIAFRAMMI E DEVIATORI

DOVE NON SPECIFICATO
Cordone d'angolo
Scala 1:2

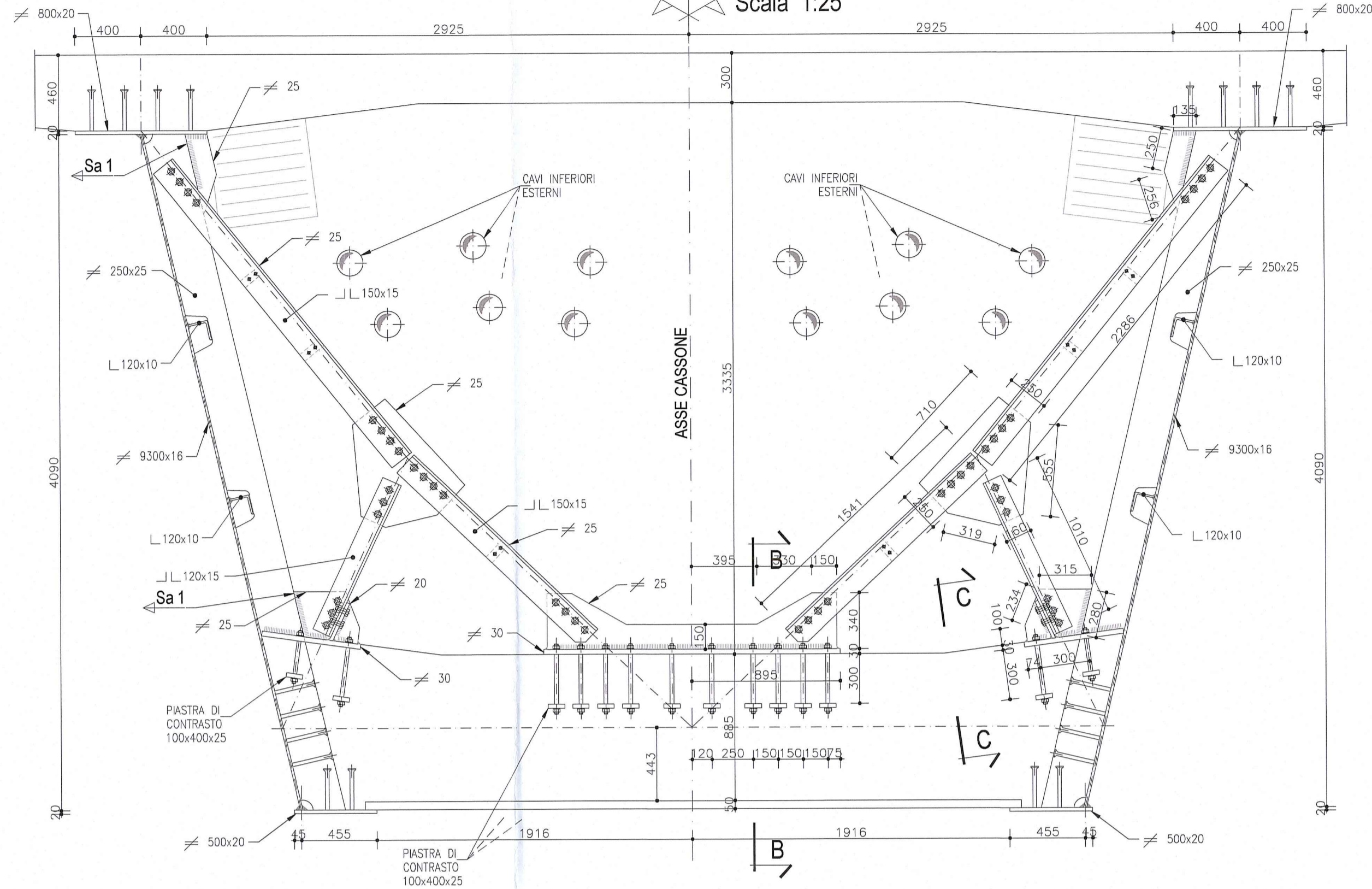


SALDATURA 1
Completa penetrazione
Scala 1:2



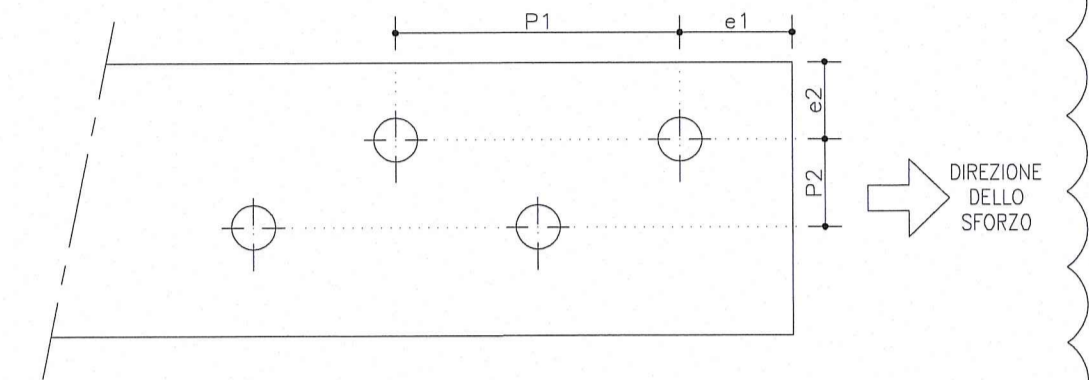
NOTA:
PER CARATTERISTICHE DEI MATERIALI E SPECIFICHE TECNICHE VEDI TAVOLA RAAAEIAPCS01GPC001

SEZIONE A-A DIAFRAMMA 1
Scala 1:25



N.B. GIUNZIONE PROFILI CON BULLONI M27 CLASSE 10.9
_TIRAFONDI REALIZZATI CON BARRA FILETTATA M24 CLASSE 8.8

SCHEMA DISTANZE DEI BULLONI



INTERASSE E DISTANZA DAI MARGINI

Bulone	Foro do [mm]	Minimi			
		P1 [mm]	e1 [mm]	P2 [mm]	e2 [mm]
M12	13	28.6	15.6	31.2	15.6
M14	15	33.0	18.0	36.0	18.0
M16	17	37.4	20.4	40.8	20.4
M18	19	41.8	22.8	45.6	22.8
M20	21	46.2	25.2	50.4	25.2
M22	23.5	51.7	28.2	56.4	28.2
M24	25.5	56.1	30.6	61.2	30.6
M27	28.5	62.7	34.2	68.4	34.2
M30	31.5	69.3	37.8	75.6	37.8

DESCRIZIONE DELLA MODIFICA:

Inserita nota
Inserito dettaglio passo e distanza minima dal bordo dei bulloni

Committente: **AUTOCAMIONALE DELLA CISA S.P.A.**
Via Camboara 26/A - Frazione Ponte Taro - 43015 NOCETO (PR)

Impresa Esecutrice: **PIZZAROTTI** FONDATA NEL 1910

AUTOSTRADA DELLA CISA A15 RACCORDO AUTOSTRADALE A15/A22 CORRIDOIO PLURIMODALE TIRRENO-BRENNERO RACCORDO AUTOSTRADALE FRA L' AUTOSTRADA DELLA CISA-FONTEVIVO (PR) E L' AUTOSTRADA DEL BRENNERO-NOGAROLE ROCCA (VR). I LOTTO.
C.U.P. G61B0400060008 C.I.G. 307068161E

PROGETTO ESECUTIVO

AUTOCAMIONALE DELLA CISA S.p.A.
Il Direttore TISE: *[Signature]* Il Responsabile del Procedimento: *[Signature]* Il Presidente: *[Signature]*

IMPRESA PIZZAROTTI & C. S.p.A.
Il Direttore Tecnico: *Don Ing. Luca Bonadanni*

Il Geologo: NA

PROGETTAZIONE DI: **PIZZAROTTI** FONDATA NEL 1910
Il Progettista: **Dot. Ing. PIETRO MAZZOLI** IMPRESA PIZZAROTTI & C. S.p.A. INGEGNERI PARMA n. 821

A.T.I.: **idresse engineering**, **ROCKSOUL S.p.A.**, **VIA**
Il Progettista Responsabile: **Ing. Giovanni Maria Cepparotti** IMPRESA PIZZAROTTI & C. S.p.A. INGEGNERI PARMA n. 821

Consulenza specialistica a cura di: **NA**
Progettista Responsabile: **Ing. Pietro Mazzoli** IMPRESA PIZZAROTTI & C. S.p.A. INGEGNERI PARMA n. 821

Titolo Elaborato: **Asse principale Grandi Strutture - Ponte sul fiume Taro Carreggiata Nord - Impalcato SP1-P11 L=13.15m Concio C1 - Diaframma**
Data Emissione Progetto: **18/03/2014**
Scala: **1:50 1:25 1:10 1:2**

Identif. Elaborato:

N.RO IDENTIFICATIVO	CO.DICE COMMESSA	LOTTO	FASE	ENTE	AMBITO	DATA OPERA	N.RO OPERA	PARTE OPERA	TIPO DOC.	N.RO PROG. DOC.	REVISIONE
	RAAA	1	E	I	AP	GS	01	I	CA	154	B

Rev. Data Descrizione Revisione Redatto Controllato Approvato